

КАК ТЫ МОЖЕШЬ ПРИНЯТЬ УЧАСТИЕ

в Межрегиональном эколого-просветительском проекте
«ПИСЬМА ЖИВОТНЫМ»



КТО?

Письма животным пишут

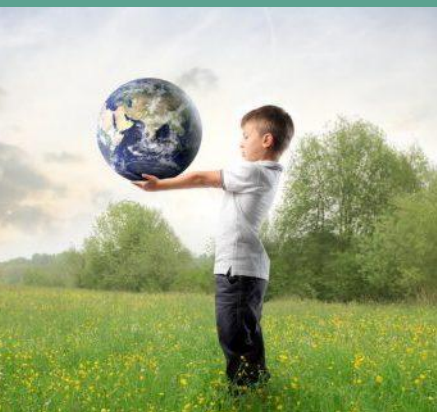
Дошкольники вместе с родителями, воспитателями

классов с родителями, учителями



Автор проекта- Рыжова Наталья Александровна, д. п.н.,к.б.н, Лауреат премии Правительства РФ в области образования, Премии Правительства Москвы в обл. охраны окружающей среды, Лауреат Национальной премии им. В.В. Вернадского.

ЗАЧЕМ



Изучение сезонных явлений

Животные с хорошо выраженными приспособлениями к сезонным изменениям в природе

Охрана животных

Животные, нуждающиеся в охране, занесенные в Красные книги (Международную, РФ, региональные), вымершие виды

Изучение природных сообществ (экосистем)

Животные, характерные для конкретной экосистемы (луг, водоем, лес), с хорошо выраженными признаками приспособления к ней

Разнообразие животных, поддержка биоразнообразия

Животные разных систематических групп (звери, птицы, насекомые, паукообразные, ракообразные, пресмыкающиеся, земноводные и т.д.)

Изучение групп питания

Животные – представители хищников, насекомоядных, растительноядных и т.п.

Изучение животных в городе

Животные разных систематических групп, приспособленные к обитанию в условиях города

Изучение природы своего края

Животные разных систематических групп, обитающие в регионе, охраняемые животные региона, ООПТ

Изучение географических зон

Животные, характерные для данной географической зоны

Изучение приспособлений к условиям среды

Животные с хорошо выраженными приспособлениями к обитанию в определенных условиях среды (в воде, при недостатке света, в условиях низких температур, недостатка воды и т.п.)



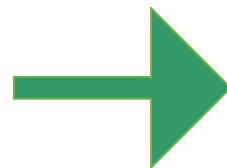
КОГДА

?

Первый этап

ПОДГОТОВИТЕЛЬНЫ
Й

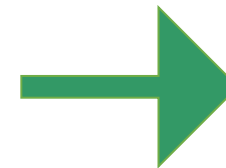
Реши, какое животное тебе больше всего нравится и почему, узнай о нём информацию в книгах, на сайтах, у родителей и учителя



Второй этап

ОСНОВНОЙ

Напиши письмо животному, задай интересующие тебя вопросы и жди ответа!



Третий этап

ЗАВЕРШАЮЩИЙ

Авторов лучших писем обязательно будет ждать награда



ЧТО?

Нам понадобятся:

- бумага для написания писем
 - бумага для изготовления конвертов (лучше всего использовать упаковочные материалы, бумагу, сделанную из переработанного сырья, частично использованную бумагу)
 - карандаши/фломастеры/краски/ручки
 - почтовый ящик
-

КАК?

Оформляем конверт и составляем

адрес

марка

автор
письма

адрес
отправите
ля

От кого: Марии
Ивановны Беловой

Откуда: г. Певек,
ул. Куваева, д. 25, кв. 5

689400

Кому: Пушистой белой
маме-медведице

Куда: Страна метелей,
Левый берег,
Крайняя левая берлога



ЖИВОТНОЕ

адрес
животного

Анкета животного

Профессия животного	Роль в природе. Например: хищник, травоядный
Особые приметы	Отличительные признаки. Например: рысь – острые втяжные когти, ходит бесшумно, умеет лазить по деревьям, на ушах кисточки.
«Одежда»	Характер кожного (перьевого, волосяного и т.п.) покрова как один из приспособительных признаков животных для безопасной жизни в своей окружающей среде, например: перья, шерсть, мех, их окраска. Например: одежда зайца – белый (серый) мех – зависит от сезона года
Враги	Взаимоотношения живых организмов, в том числе типа «хищник – жертва», враги зайца - волк, лиса, бродячие собаки, человек. Взаимоотношения человека и животных

Текст письма

