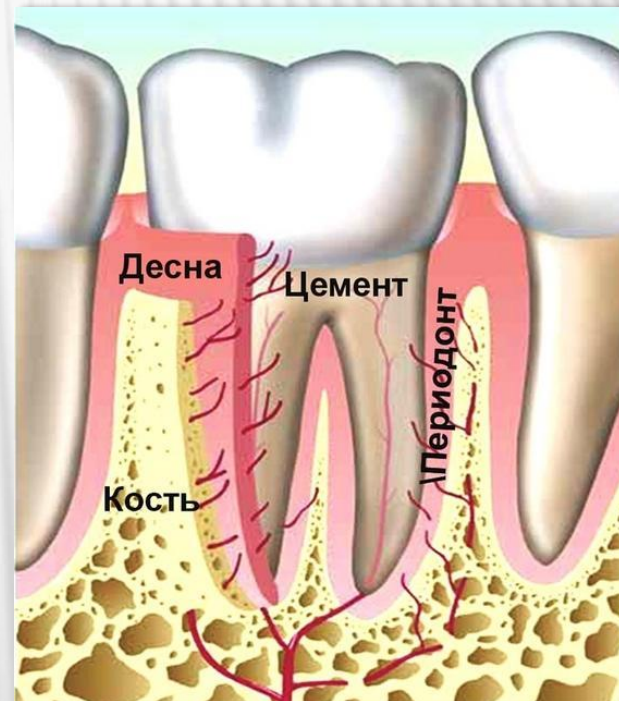


ЭТИОЛОГИЯ И ПАТОГЕНЕЗ БОЛЕЗНЕЙ ПАРОДОНТА

Выполнила: студентка гр.4407
Абдикаримова Г.Б.

Пародонт- комплекс анатомических образований: десна, периодонт, костная ткань альвеолы, цемент корня, имеющих общие источники иннервации и кровоснабжения, составляющие единое целое, связанные общностью функции и происхождения.



КЛАССИФИКАЦИЯ БОЛЕЗНЕЙ ПАРОДОНТА

1. Гингивит - воспаление десны, обусловленное неблагоприятным воздействием местных и общих факторов и протекающее без нарушения целостности зубодесневого прикрепления.

Форма: катаральная, гипертрофическая, язвенная.

Течение: острое, хроническое, обострившееся, ремиссия.

Тяжесть процесса: легкий, средней тяжести, тяжелый.

Распространенность процесса: локализованный, генерализованный.

2. Пародонтит - воспаление тканей пародонта, характеризующиеся прогрессирующей деструкцией периодонта и кости.

Течение: острое, хроническое, обострившееся (в том числе абсцедирующее), ремиссия.

Тяжесть процесса: легкий, средней тяжести, тяжелый.

Распространенность процесса: локализованный, генерализованный.

3. Пародонтоз - дистрофическое поражение пародонта.

Течение: хроническое, ремиссия.

Тяжесть процесса: легкий, средней тяжести, тяжелый.

Распространенность процесса: генерализованный.

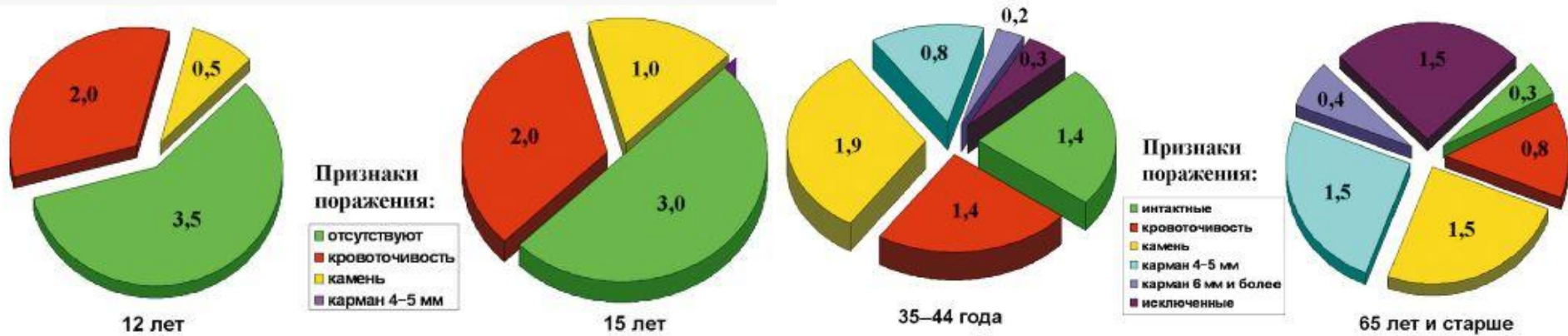
4. Идиопатические заболевания пародонта с прогрессирующим лизисом тканей.

5. Пародоптомы - опухоли и опухолеподобные процессы в пародонте.

РАСПРОСТРАНЕННОСТЬ И ИНТЕНСИВНОСТЬ

Возраст, годы	Здоровый пародонт	Кровоточивость десны	Зубной камень	Карман 4—5 мм	Карман 6 мм и более
12	51,8	29,6	18,6	—	—
15	43,2	31,1	24,5	1,2	—
35—44	13,8	11,5	47,1	22,5	5,1
65 и более	2,2	7,2	35,7	38	16,9

Воспаление пародонта выявлено более чем у половины детей и подростков. Оно проявлялось кровоточивостью десны и отложениями зубного камня. Всего 13,8 % обследованных 35-44 лет не имели признаков поражения пародонта, чаще выявлялись над- и поддесневой зубной камень и пародонтальные карманы, преимущественно глубиной 4-5 мм. Среди обследованных в возрасте от 65 лет и старше практически не было лиц с интактным пародонтом



Интенсивность заболеваний пародонта свидетельствует о сокращении числа здоровых сектантов (по индексу CPI) от 3,5 у детей 12 лет до 0,3 у пожилых людей. У детей и подростков к 15 годам увеличивается до 1 количество сектантов, в которых регистрируется кровоточивость десны и зубной камень. У взрослых преобладают более тяжелые признаки поражения пародонта. Возрастает число сектантов, исключенных из-за отсутствия зубов, которое резко увеличивается у людей старше 65 лет.

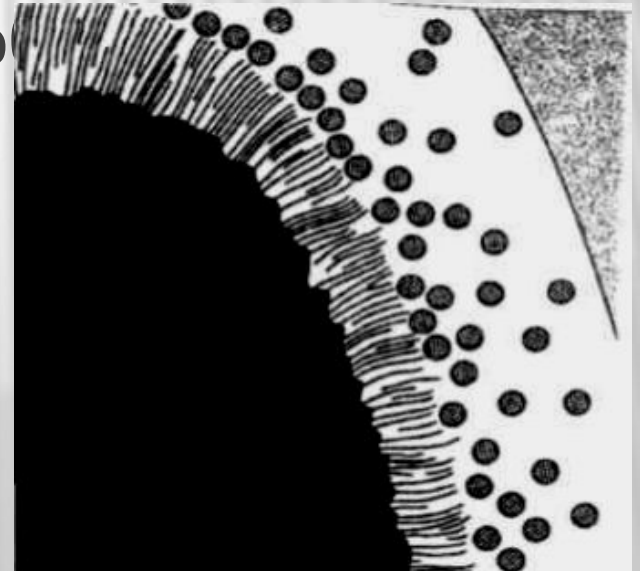
ЭТИОЛОГИЯ

Основным этиологическим фактором, индуцирующим воспаление в тканях пародонта, являются микроорганизмы так называемой зубной бляшки, которая плотно прилежит к поверхности зуба. Состав бляшки или микробного налета: белки, углеводы, неорганические компоненты (кальций, фосфор и др.).

-
- Зубная бляшка — это в основном бактериальное образование, которые характеризуется прогрессирующим ростом и довольно прочно присоединяется
 - к твердым тканям зубов

Зрелая бляшка имеет довольно организованную структуру и состоит из:

- 1) приобретенной пелликулы, обеспечивающей связь бляшки с эмалью;
- 2) слоя палисадникообразно размещенных волокнистых микроорганизмов, которые оседают на пелликулу;
- 3) густой сетки волокнистых микроорганизмов, в которых имеются колонии других видов микробов;
- 4) поверхностного слоя коккоподобных микроорганизмов



местные факторы:

- чрезмерное употребление мягкой пищи
- плохая гигиена
- уменьшение секреции слюны
- нависающие края пломб



местные факторы:

- аномалии преддверия полости рта (мелкое преддверие рта, аномальное прикрепление уздечек губ и языка)
- аномалии расположения зубов(скученность, дистопия)



местные факторы:

- механическое повреждение
- химические и физические травмы
- ошибки при ортопедическом и при ортодонтическом лечении
- наличие ортодонтических аппаратов
- вредные привычки (курение)



Общие факторы:

- эндокринные заболевания (сахарный диабет, гипопитарный нанизм, нарушение гормональной функции половой системы)
- нейросоматические заболевания
- ревматизм
- туберкулез
- нарушение обмена веществ
- гиповитаминозы
- стрессовые ситуации

СПАСИБО ЗА ВНИМАНИЕ!