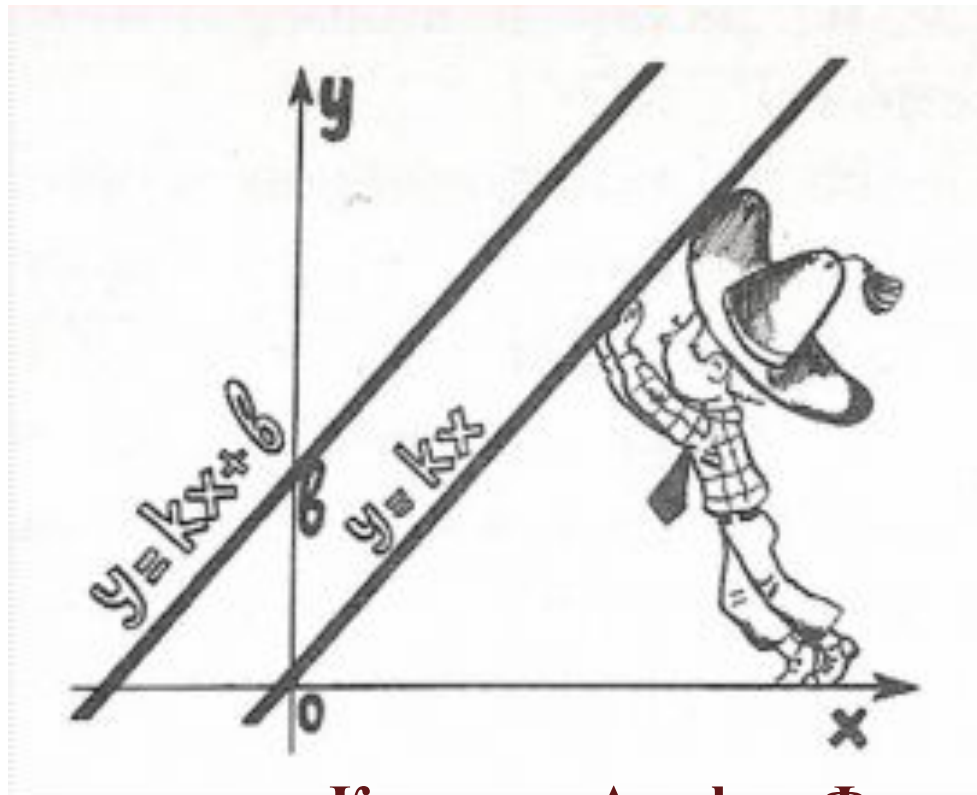


Линейная функция и ее график

7 класс



Ковалева Альфия Фагильевна

учитель математики

ГОУ Школа №429 им.М.Ю. Малофеева

Правила на уроке:

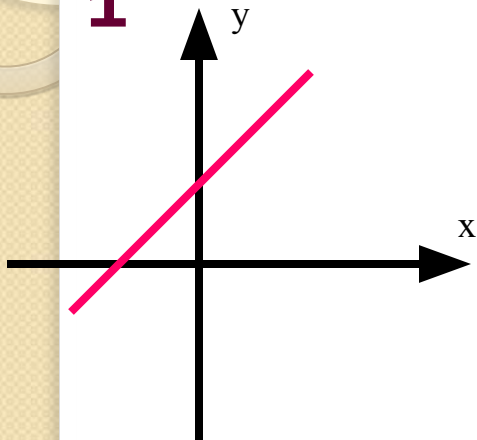
- Команде необходимо пройти 4 тура и ответить на все вопросы
- Отвечая на вопрос, участник поднимает карточку с номером правильного ответа
- За правильный ответ на вопрос команда получает -5 баллов.
- При ошибке помощника -4 балла.
- При ошибке члена команды -3 балла.
- За три дополнительных ответа даётся «фишка-бонус».
- Болельщики все ответы записывают в контрольный лист.

Задание 1.

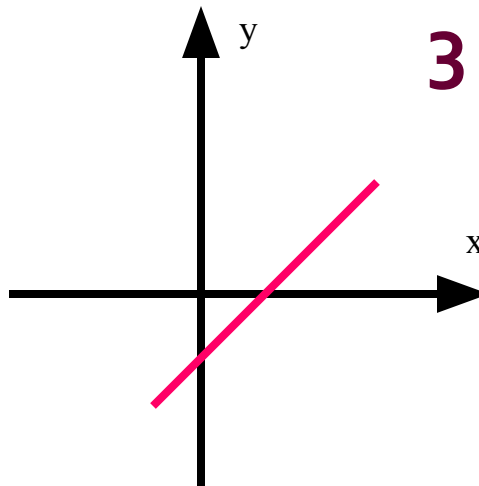
График какой функции лишний? № ? Объяснить.

1
Т
У
Р

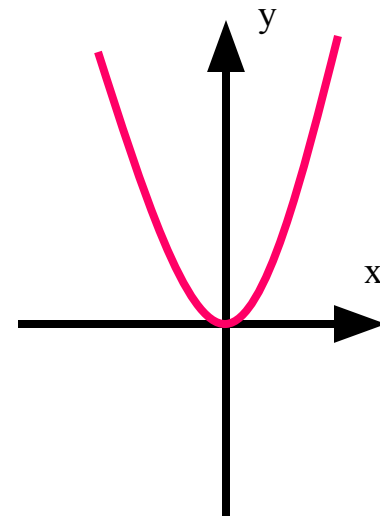
1



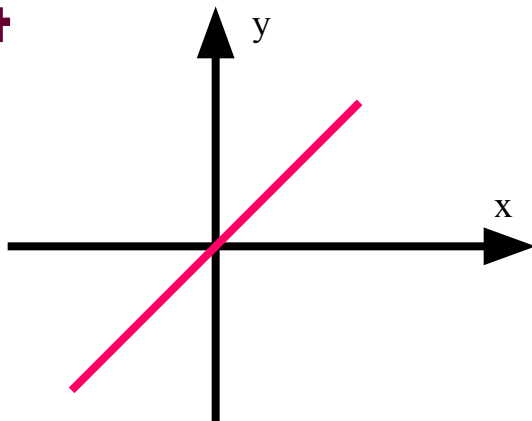
2



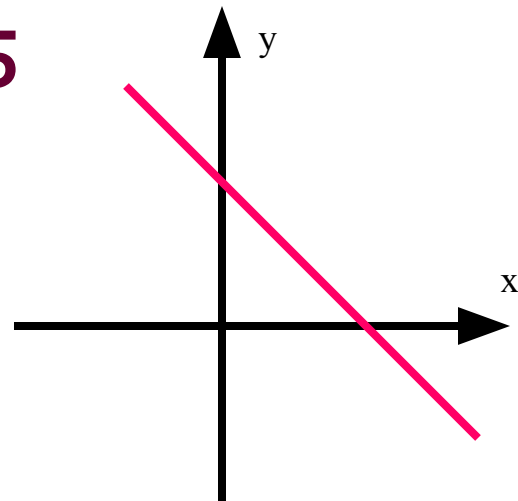
3



4



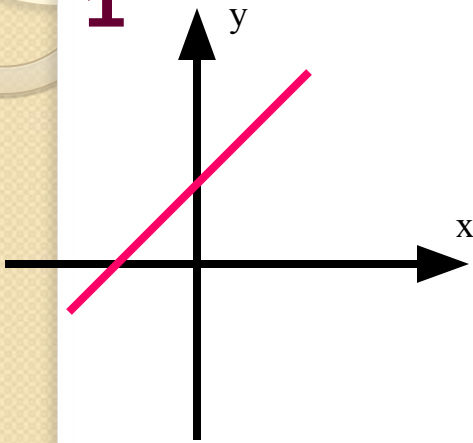
5



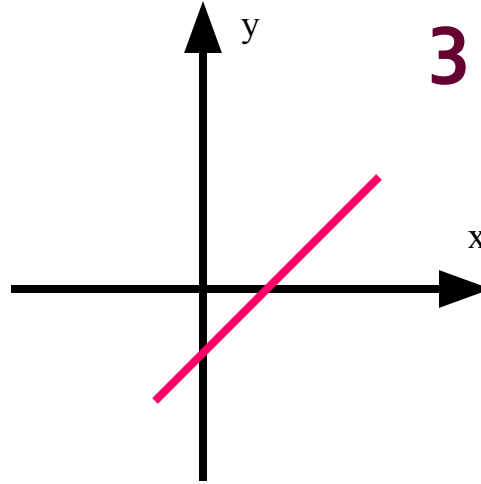
Задание 2.

На каком рисунке изображён график прямой пропорциональности? Ответ объяснить.

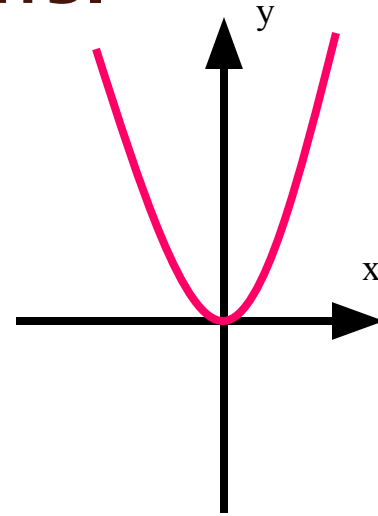
1



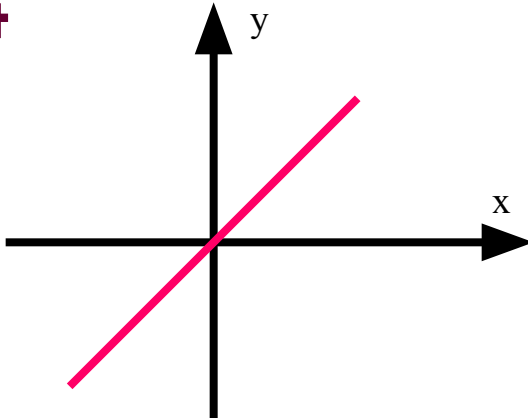
2



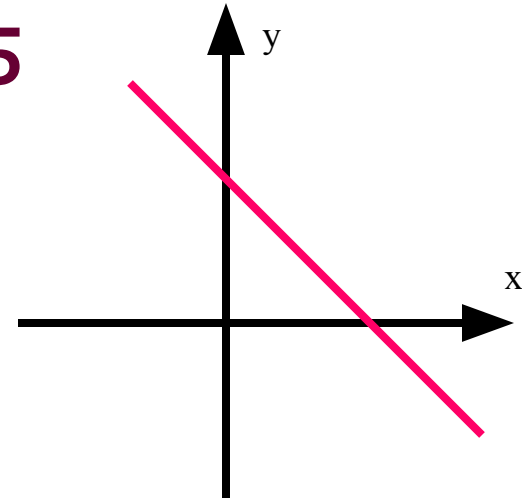
3



4



5



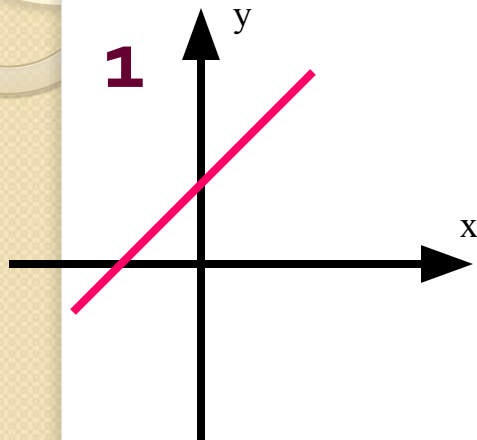
1
Т
У
Р

Задание 3.

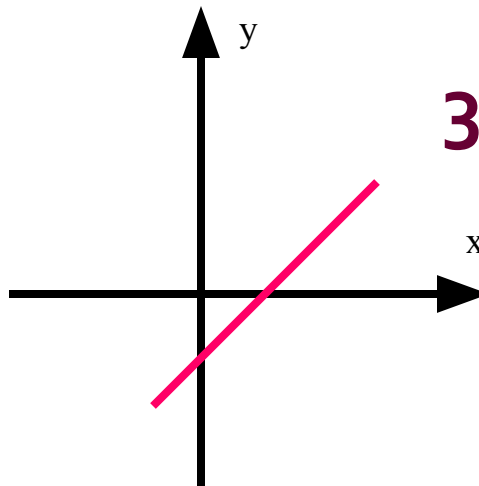
На каком рисунке коэффициент k в уравнении линейной функции отрицателен? Ответ объяснить.

1
Т
У
Р

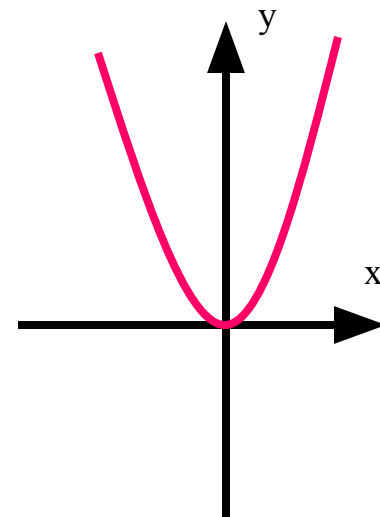
1



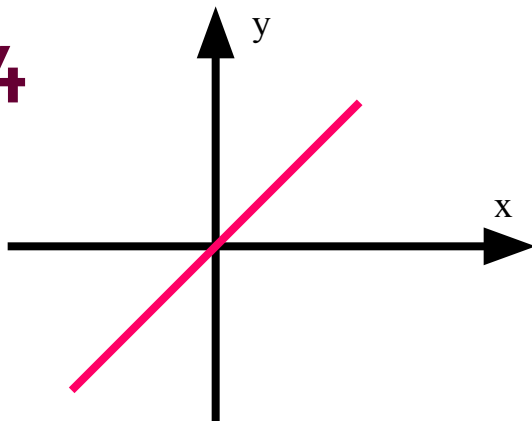
2



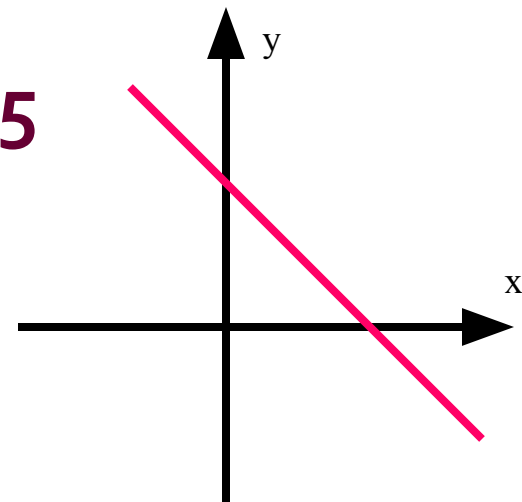
3



4



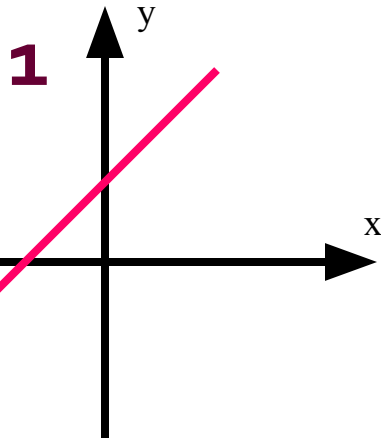
5



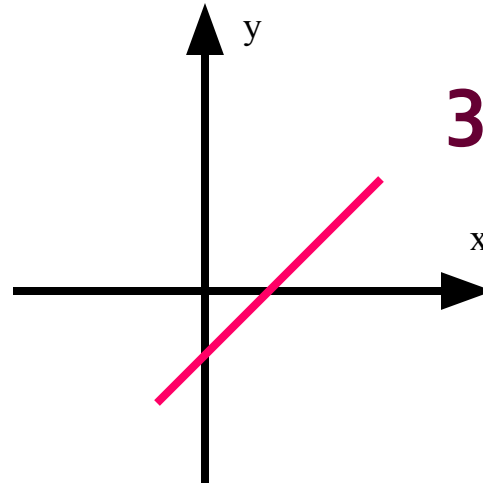
Задание 4.

На каком рисунке свободный член b в уравнении линейной функции отрицателен?

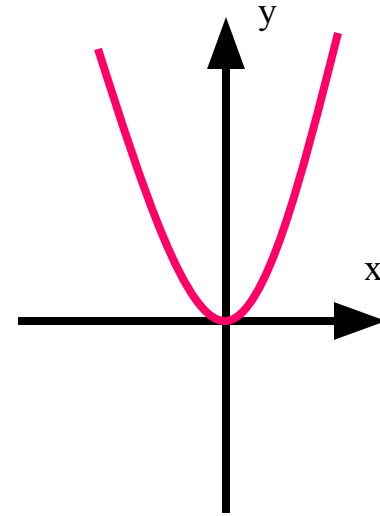
Ответ объяснить



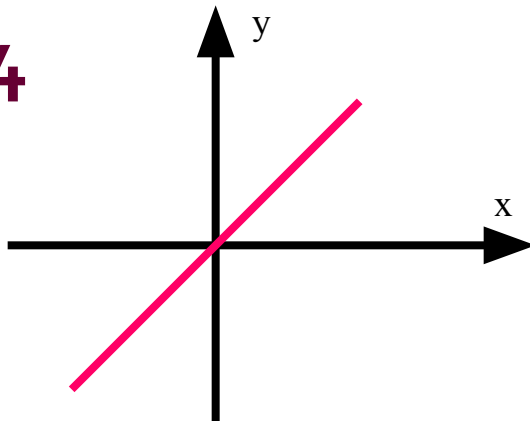
2



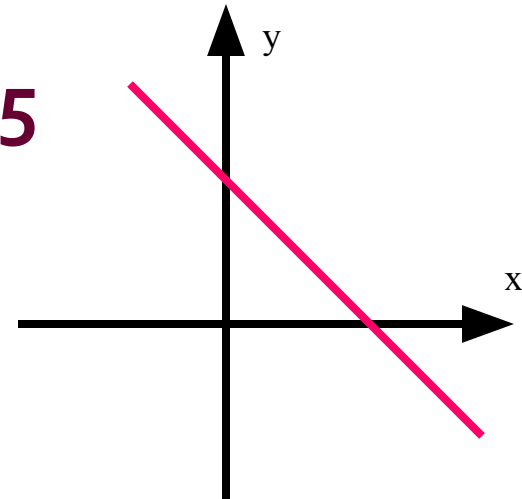
3



4



5



1
Т
У
Р

Задание.

Из указанных букв составить самое длинное слово по теме урока. Дать определение.

К

Ф

А

Т

И

Г

О

Р

2
Т
У
Р

Задание 1.

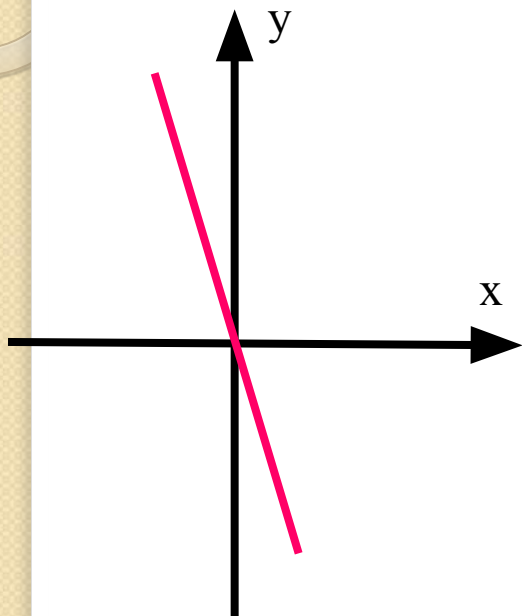
Какие графики надо переставить, чтобы последовательность изучения функции не нарушилась?

$$y = -3x$$

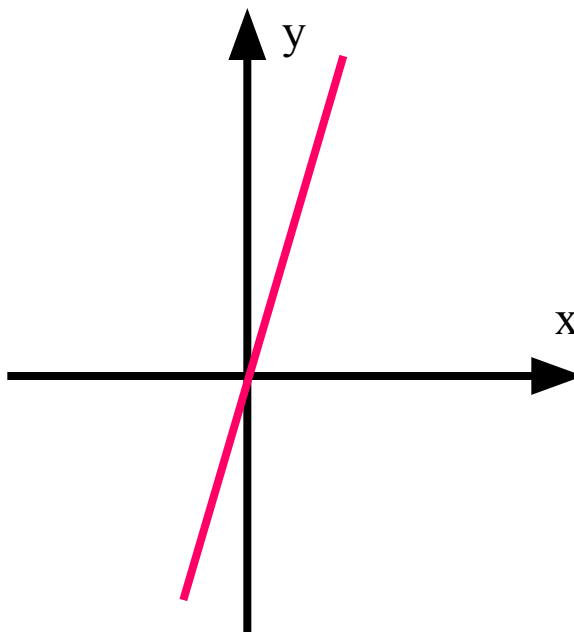
$$y = 3x$$

$$y = 0,5x + 1$$

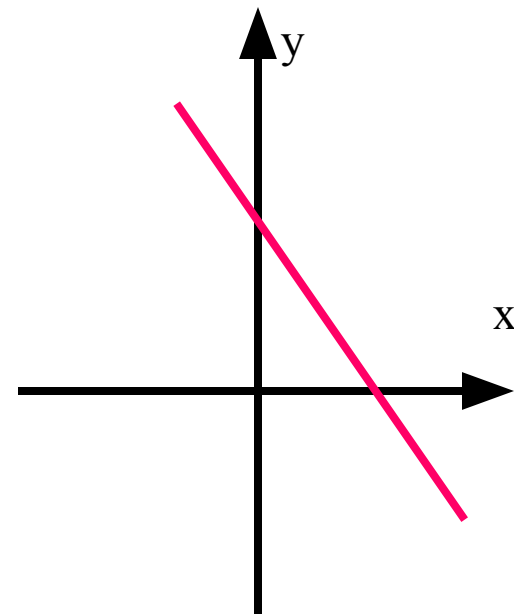
3
Т
У
Р



1



2

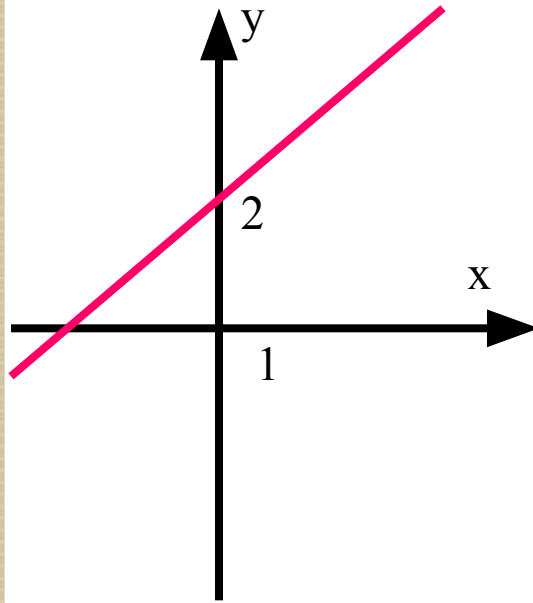


3

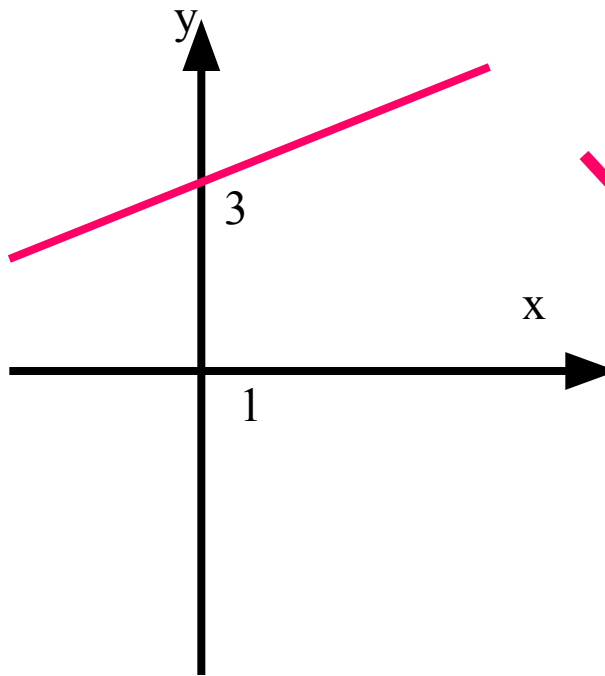
Задание 2.

Ученик допустил ошибку при построении графика одной функции. На каком рисунке эта ошибка?

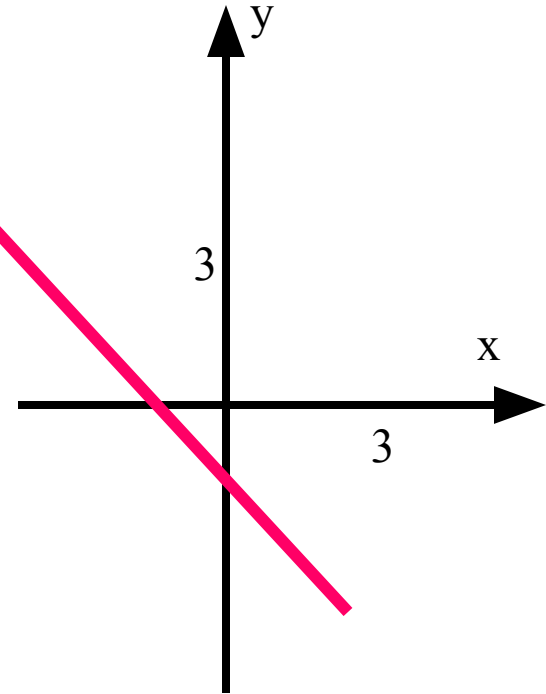
1. $y=0,5x+2$



2. $y=1,5x$

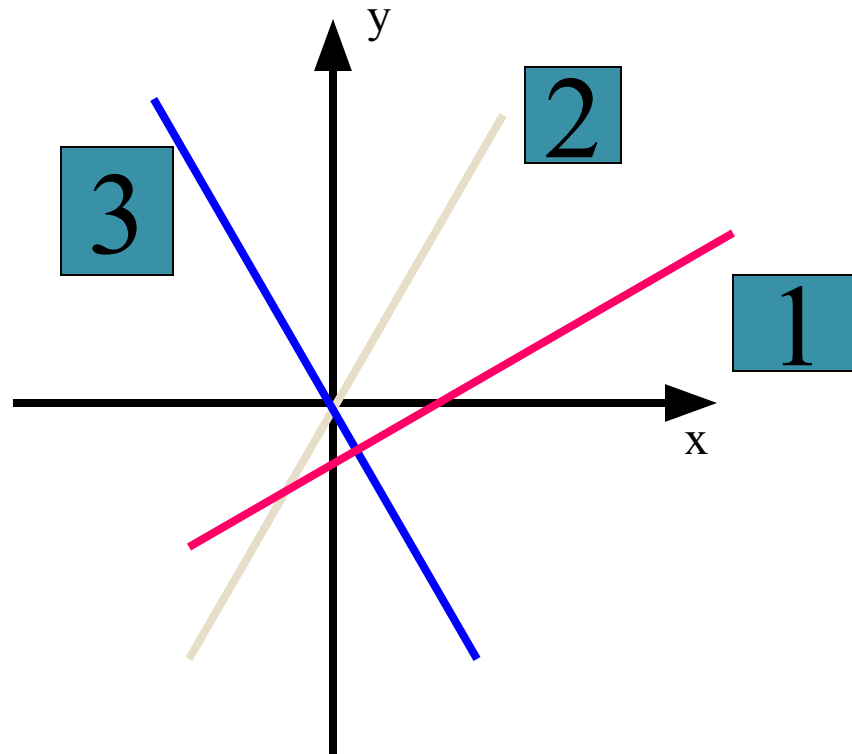


3. $y=-x-1$



Задание 3.

На рисунке изображены графики функций: $y = 3x$; $y = -3x$; $y = x - 3$. Под каким номером изображён график функции $y = -3x$?



Задание 4.

Какие точки принадлежат графику линейной функции $y = -0,5x + 1$

- а) А(-1;0) б) В(-2;2,5) в) С(-2;0) г) Е(0;1) ?

Задание 5.

При каком значении x значение функции $y = -0,5x + 1$ равно 5?

а) $x = 8$

б) $x = -8$

в) $x = -9$

Задание 6,
Назвать функции,

графики которых

- а) параллельны;
б) пересекаются в одной точке;
Назвать эту точку.

1. $y = -2x - 1$; $y = -2x - 3,5$;
 $y = -2x + 5$;

2. $y = -0,5x$; $y = 0,5x - 3$;
 $y = 1,5x + 5$;

3. $y = -1/3x - 4$; $y = 1/3x - 4$; $y = 3x - 4$.

Задание .

Составить наибольшее количество слов из букв, образующих слово

4

Т

У

Р

КООРДИНАТА