

Алтын қима
КОМПОЗИЦИЯ

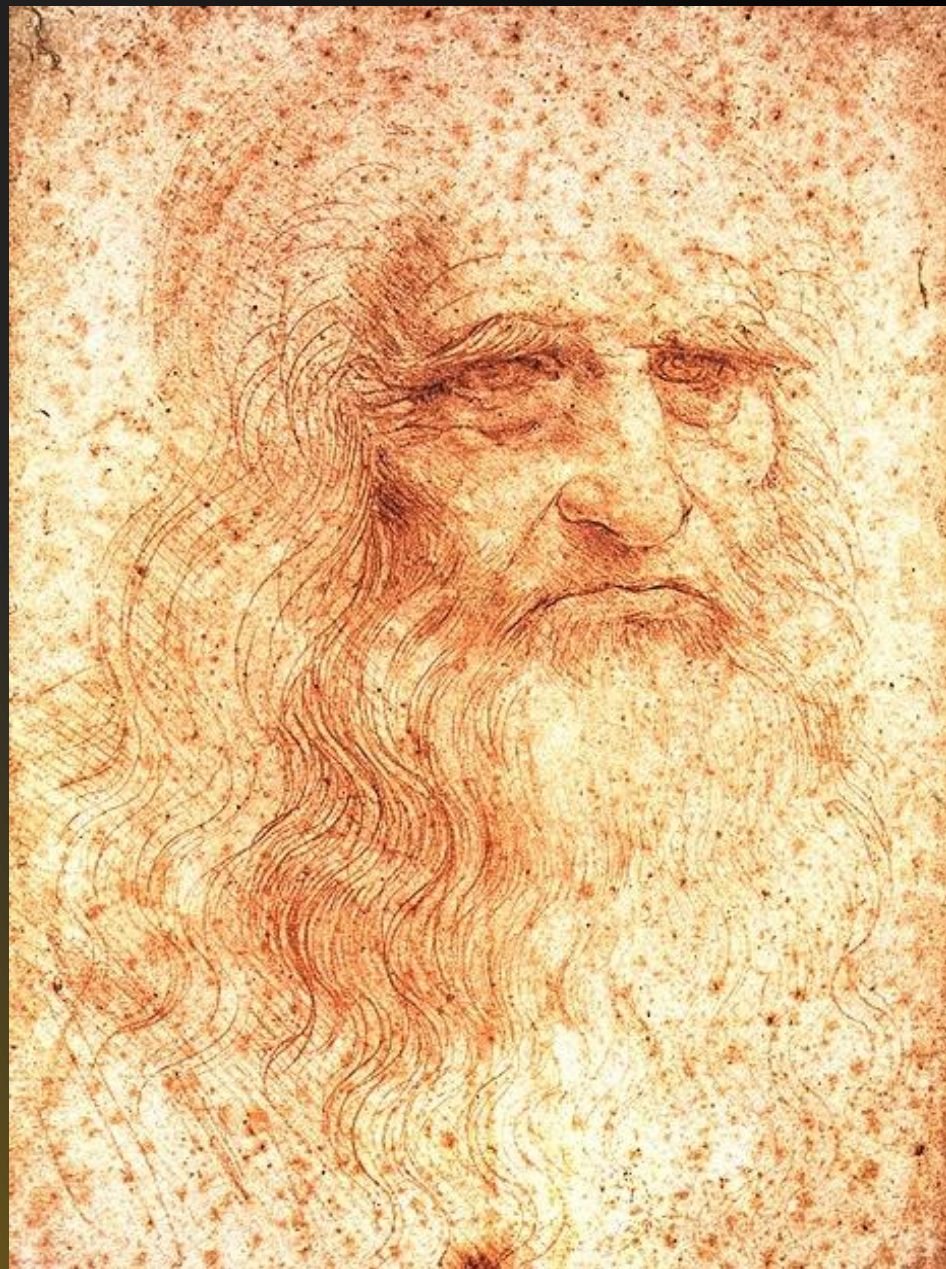
Орындаған: Тохтарали А

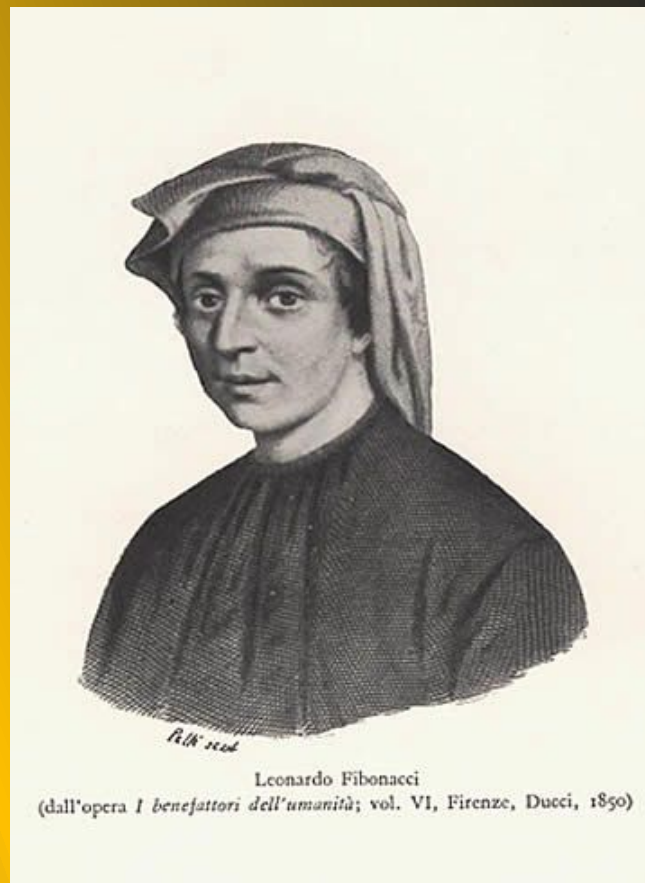
АЛТЫН ҚИМА

Алтын қима терминін 15 ғасырдың аяғында Леонардо да Винчи енгізген. Табиғатта жиі кездеседі

Алтын қима ертедегі грек ғалымдарына белгілі болған. Алтын қима немесе оған жақын пропорционал қатынастар көптеген әлемдік өнер туындыларының композициялық құрылымына негіз болған. Сондықтан алтын қима 15 – 16 ғасырларда өнерде, әсіресе сәулет өнерінде, т.б. кеңінен қолданыла бастады.

Алтын қима терминін
15 ғасырдың аяғында
Леонардо да Винчи
енгізген.

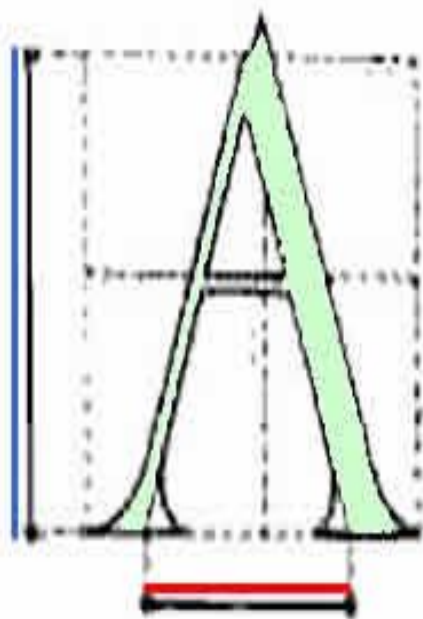




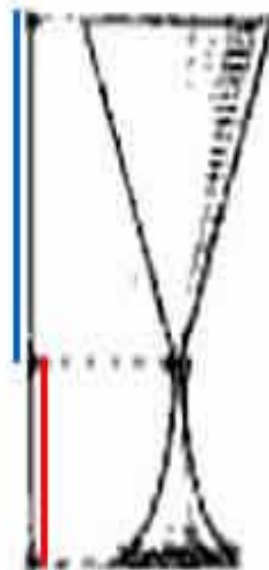
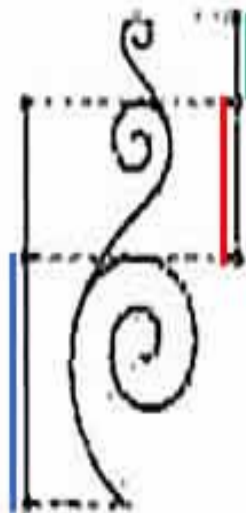
Бұл шама тікелей Фибоначи сандарына байланысты

Леонардо Фибоначчи сандары 1,2,3,5,8,13,21,34,55,89,144,233,.....
Ф саны 1,618034 санымен тығыз байланысты. Ф санын «алтын қима»

деп атайды.



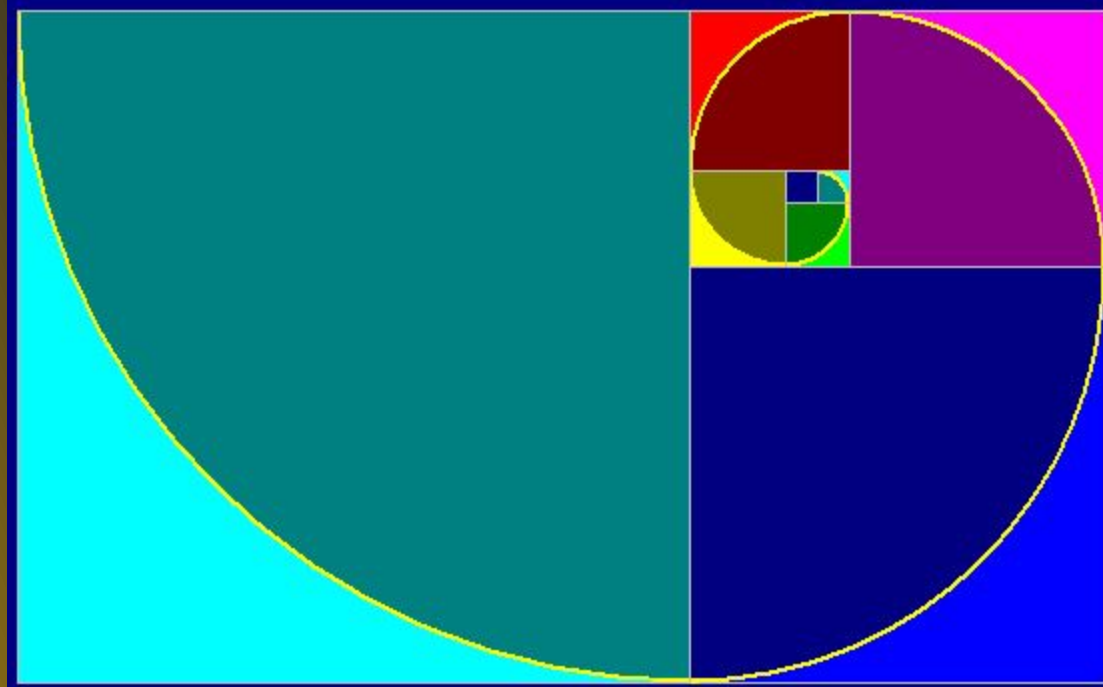
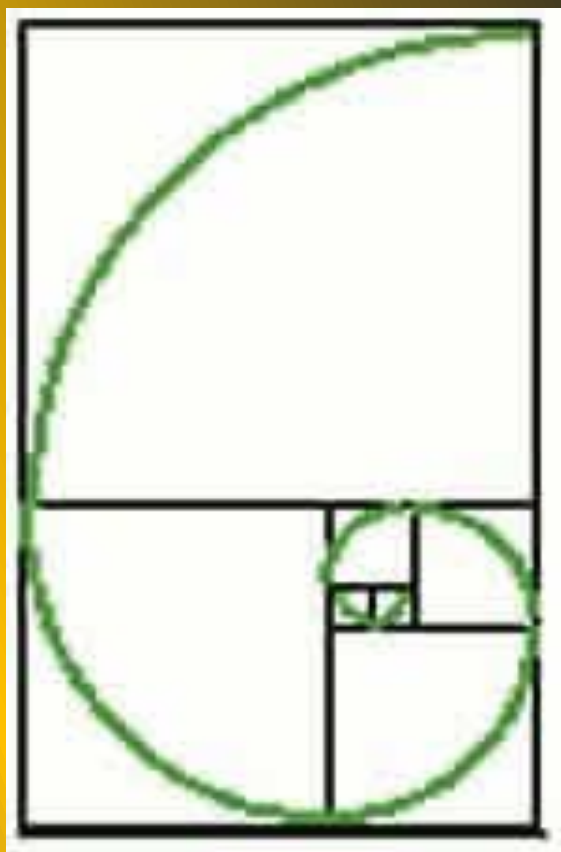
"Золотой" шрифт А.Дюрера

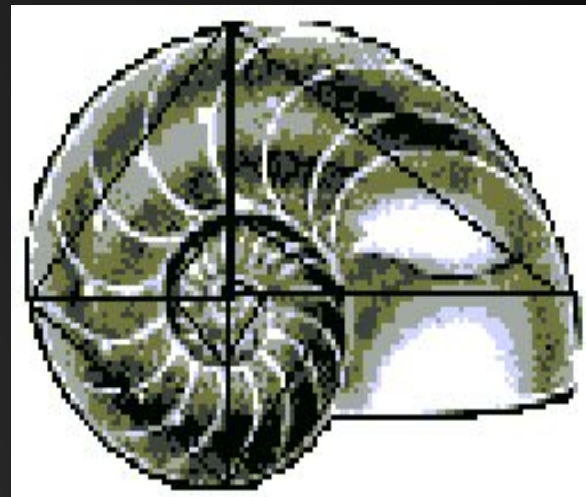
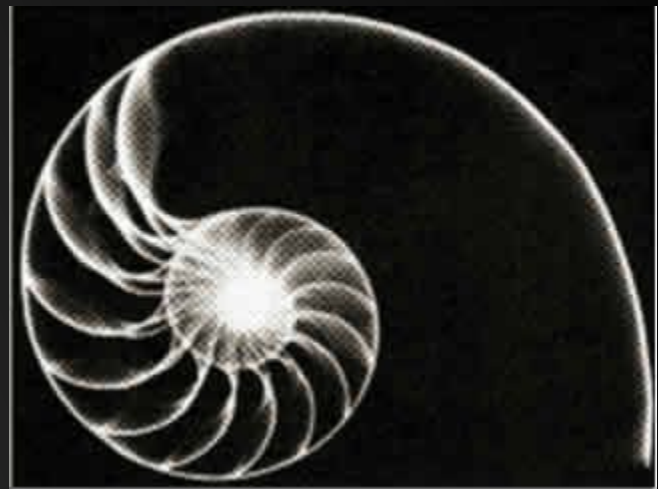
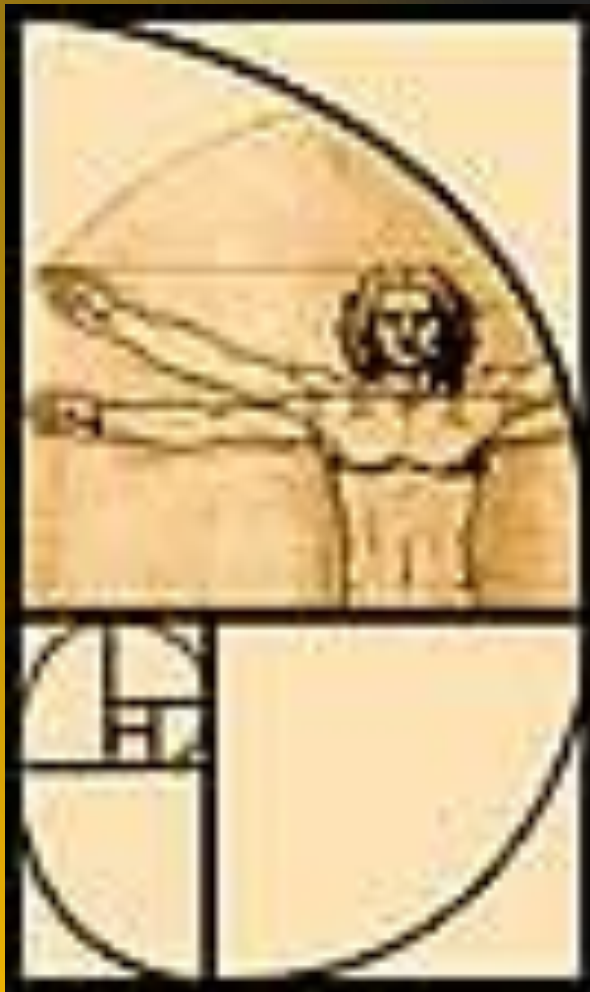


Древнегреческие изделия

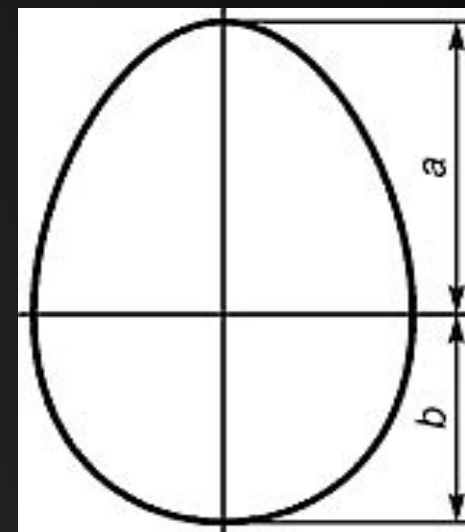
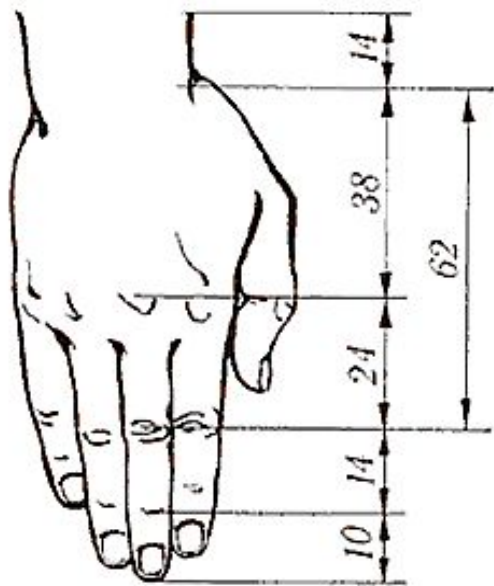
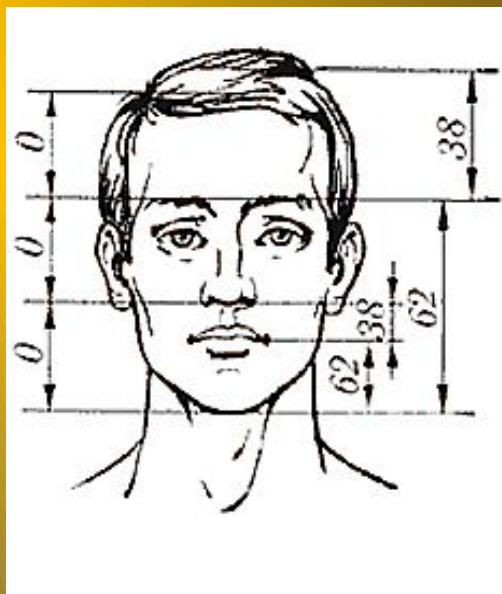
**АЛТЫН ҚИМАНЫҢ
ШРИФТЕРДЕГІ ЖӘНЕ
ТҰРМЫСТЫҚ ЗАТТАРДАҒЫ
КӨРІНІСІ**

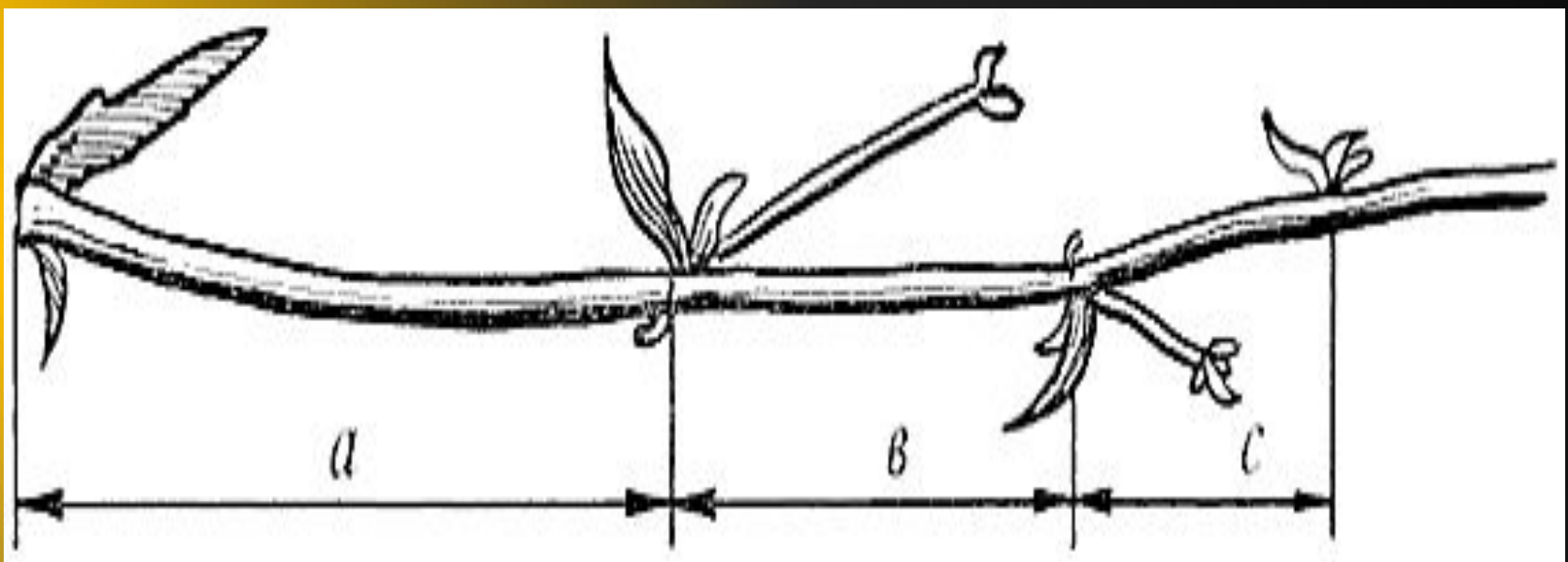
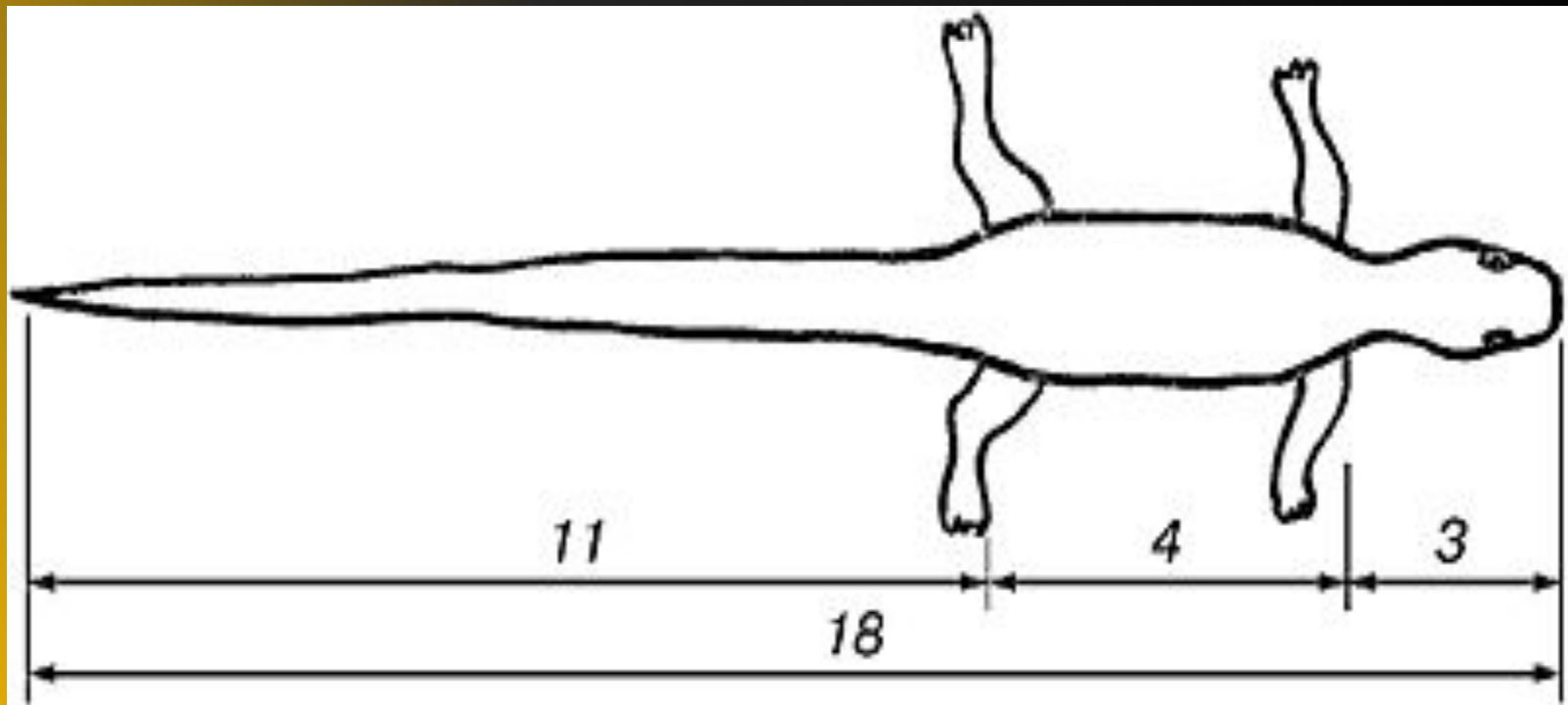
СПИРАЛЬДАҒЫ АЛТЫН ҚИМА





Егер кесіндінің үлкен бөлігінің кіші бөлігіне қатынасы барлық бөліктің үлкен бөлігіне қатынасына тең болса, Е нүктесі АВ кесіндісін орта және шеткі қатынастарда бөледі немесе алтын қима жасайды.



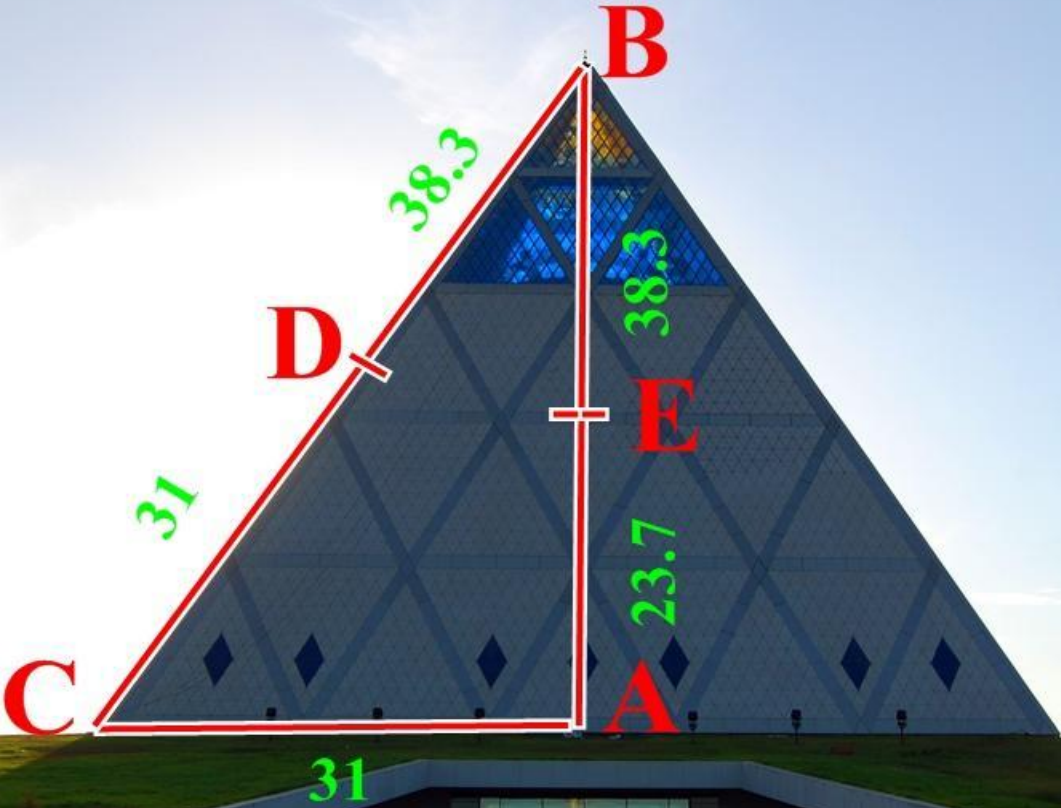
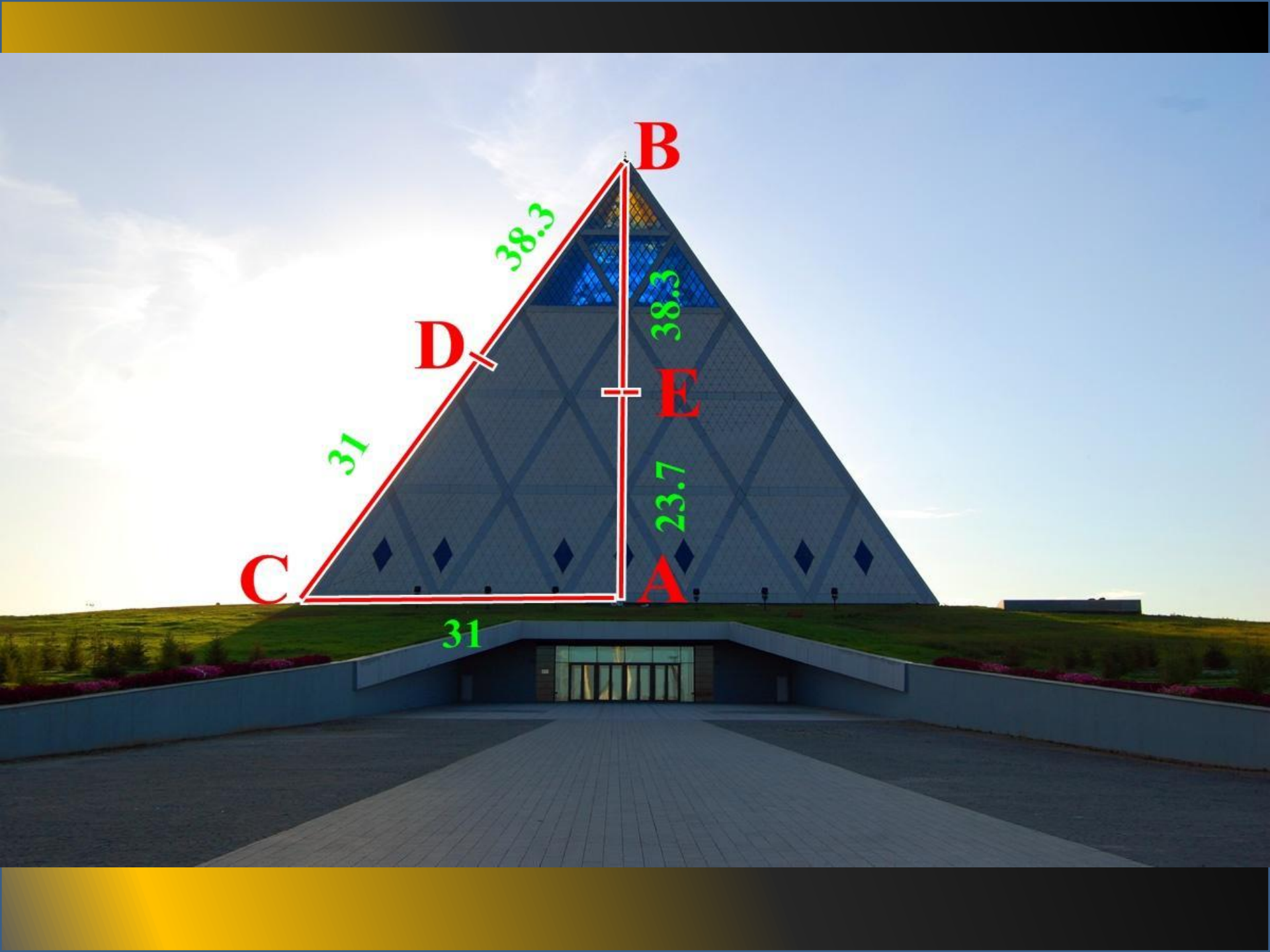


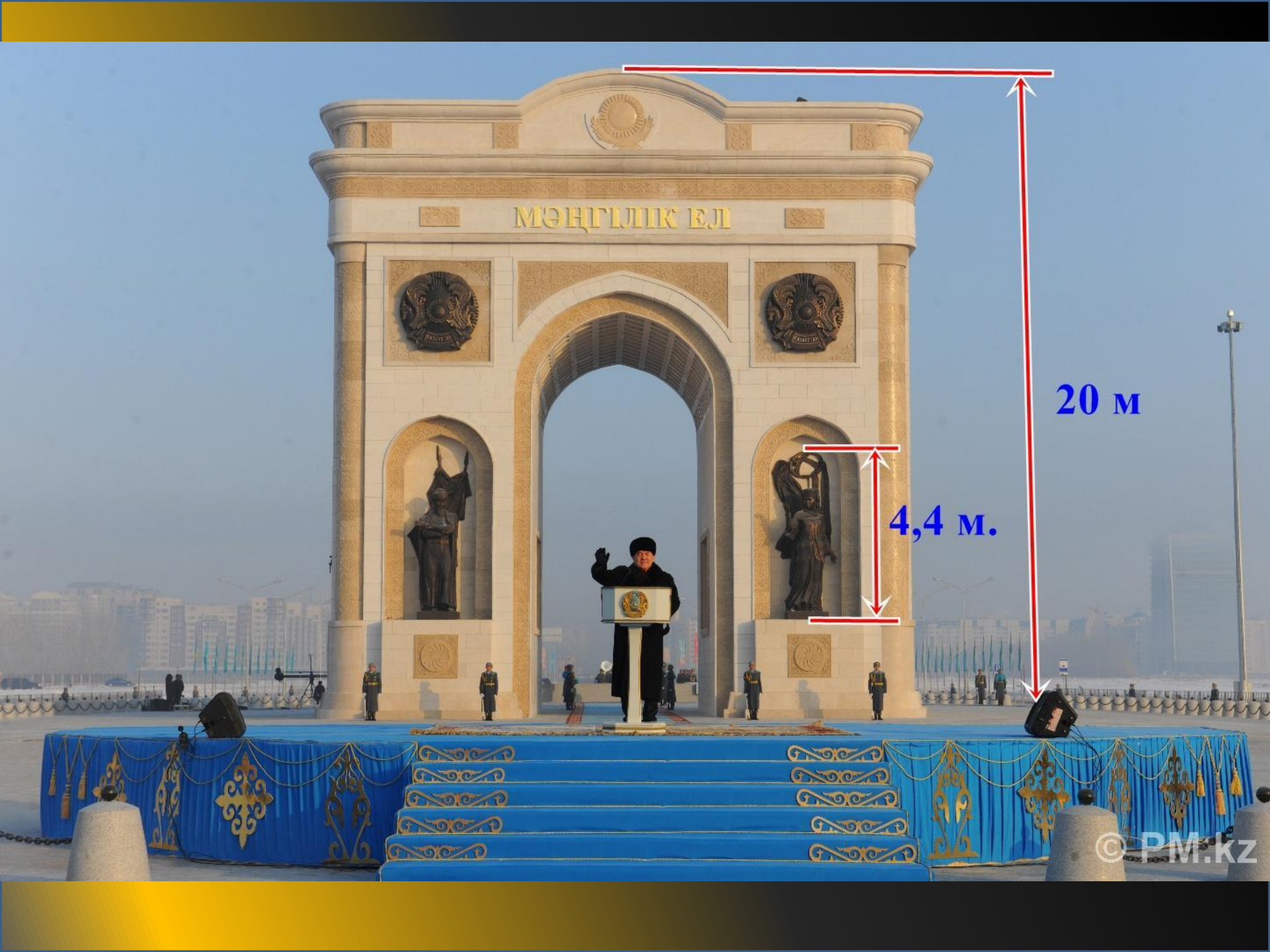




«Геометрия екі ұлы қазынаға ие. Оның бірі – Пифагор теоремасы, екіншісі – кесіндіні шеткі және орта қатынаста бөлу.»







МӘНГІЛІК ЕЛ

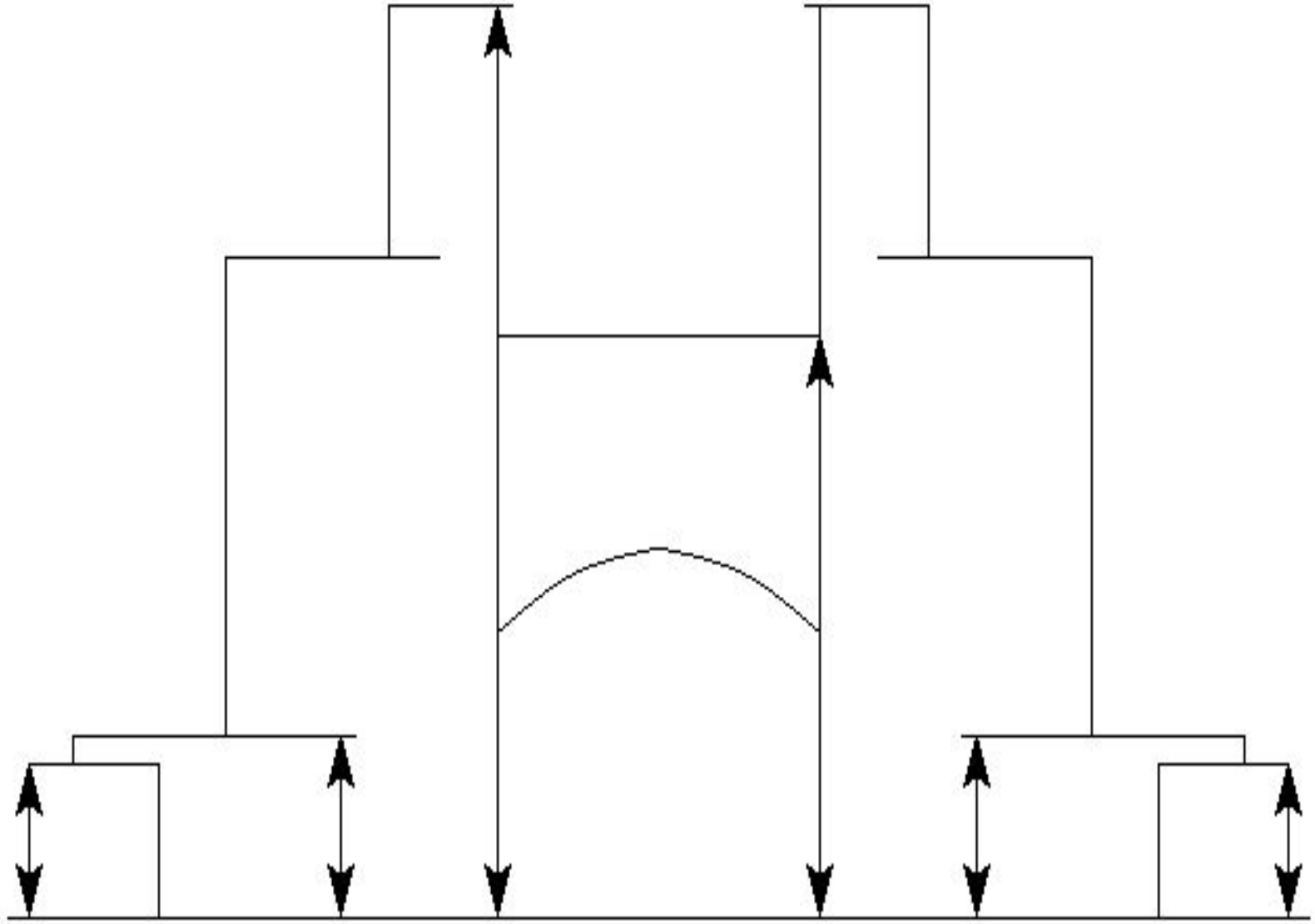
20 м

4,4 м.

© PM.kz









Тік төртбұрыш қабырғаларының қатынасы белгілі бір заңдылыққа бағынған жағдайда эстетикалық формаға ие болады. Мұндай тік төртбұрыштың өлшемдері арнайы Құралсыз-ақ циркульмен немесе жіптің көмегімен салынады

