

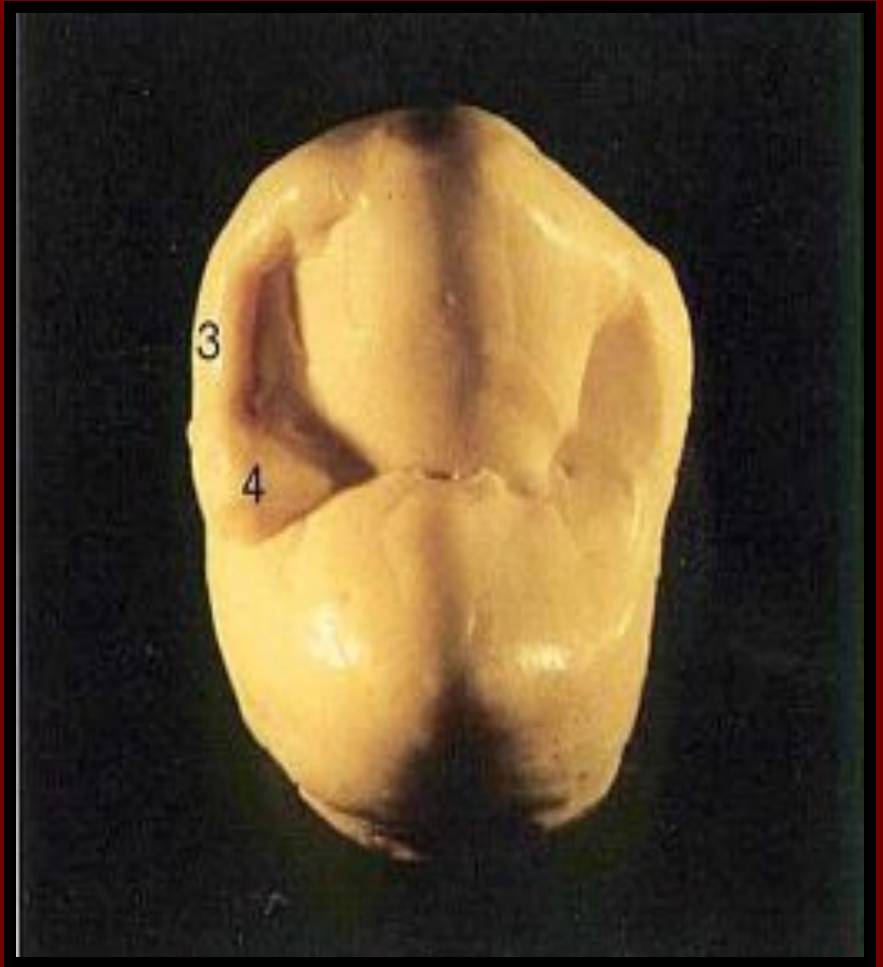
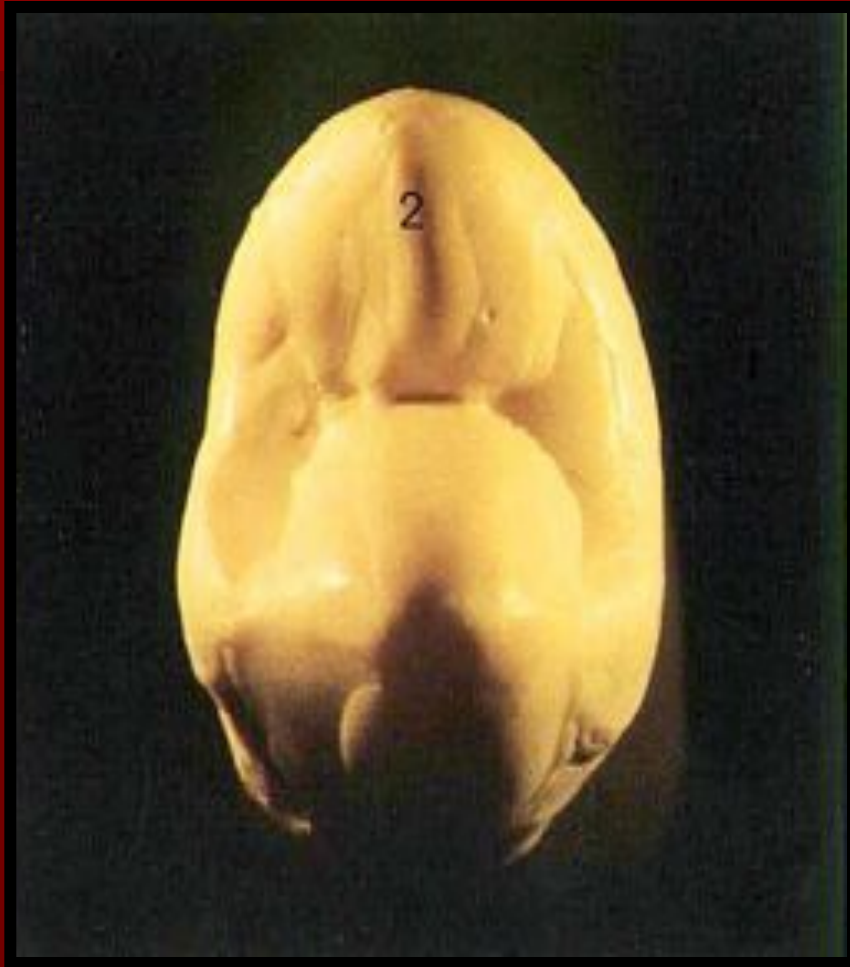
# Первый верхний премоляр



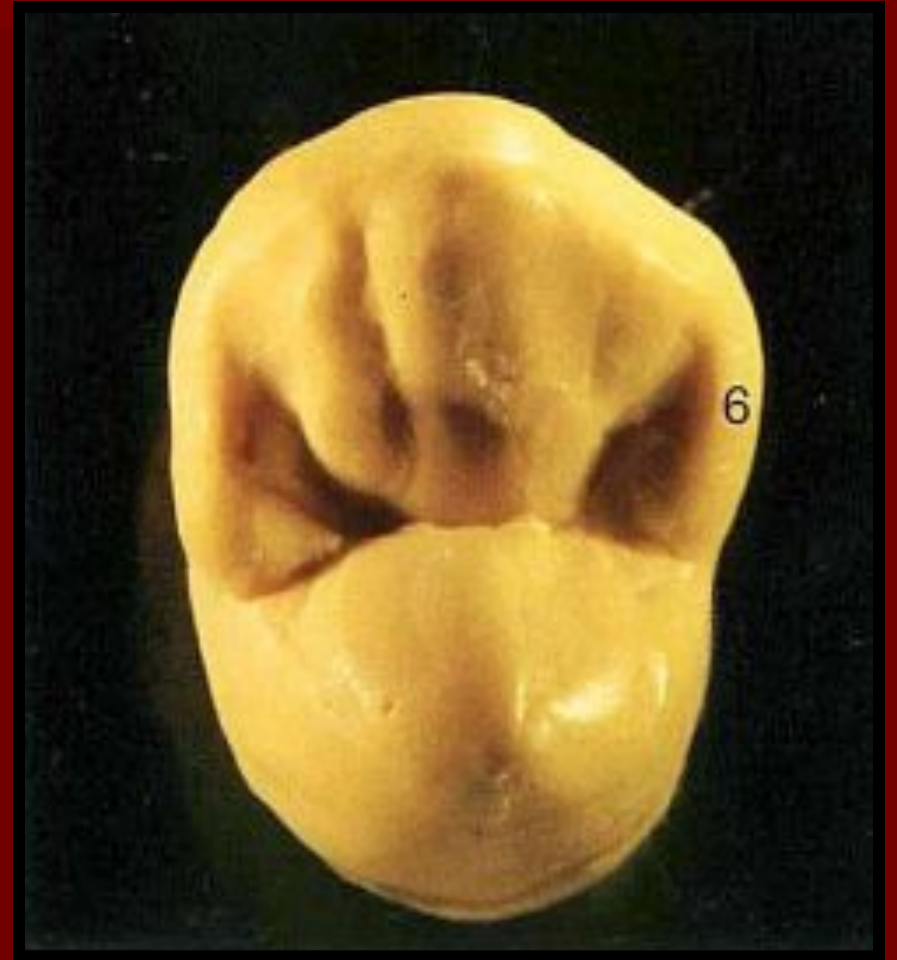
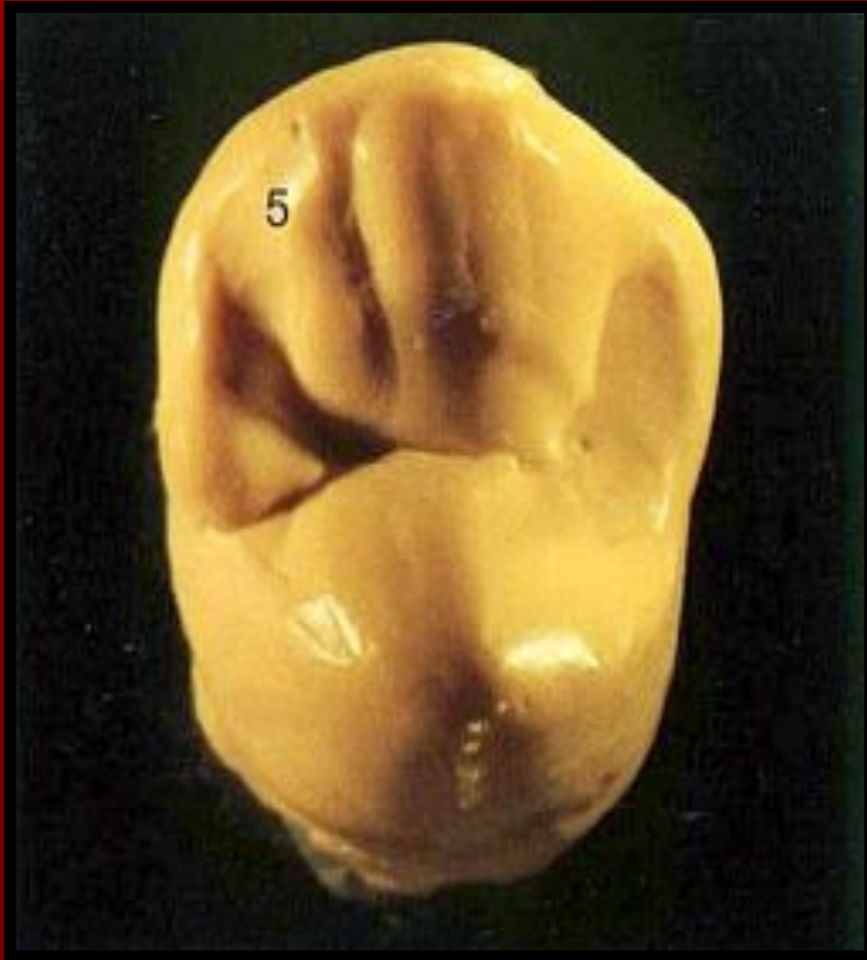
# Первый верхний премоляр



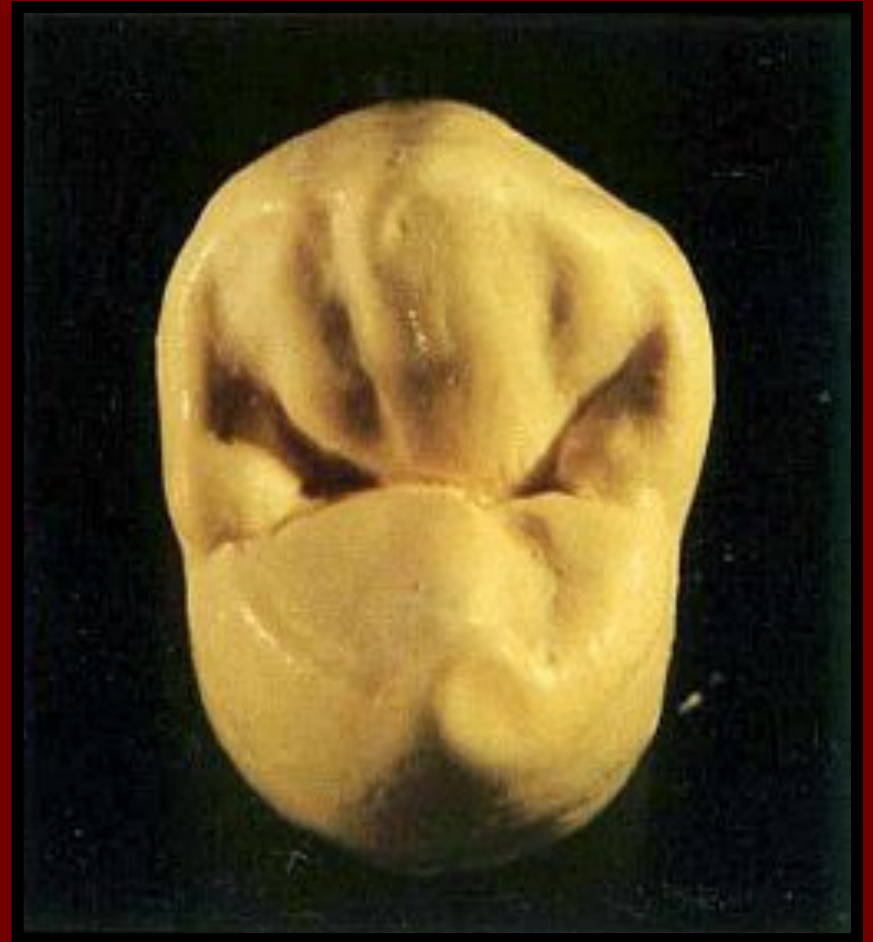
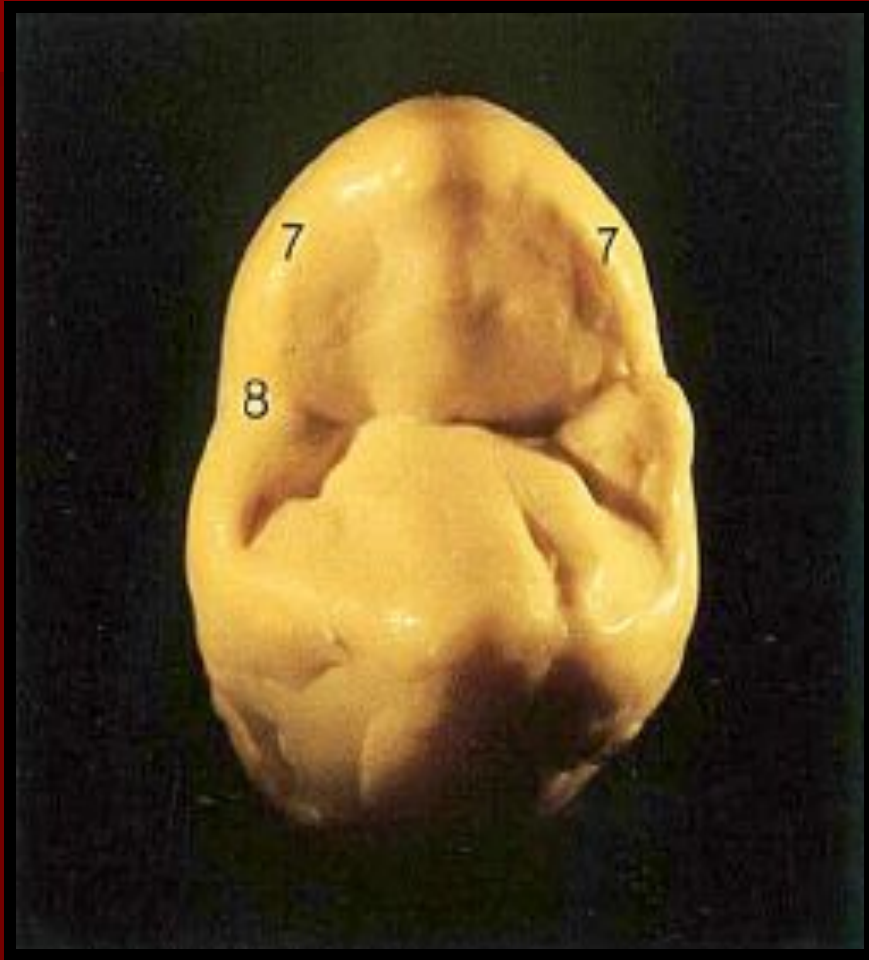
# Первый верхний премоляр



# Первый верхний премоляр



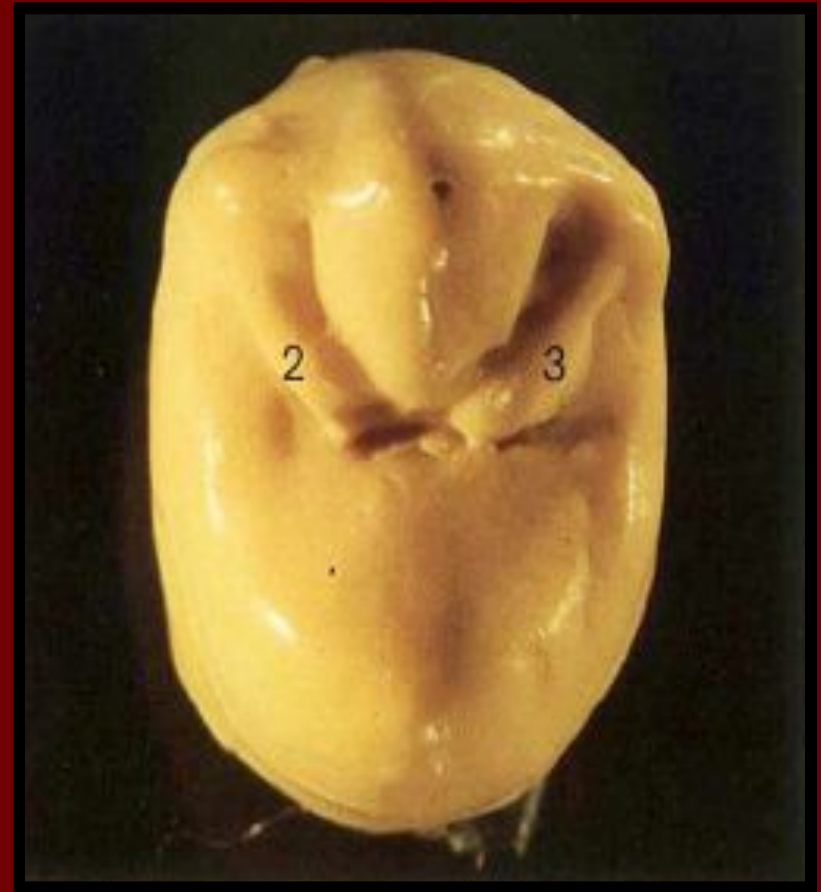
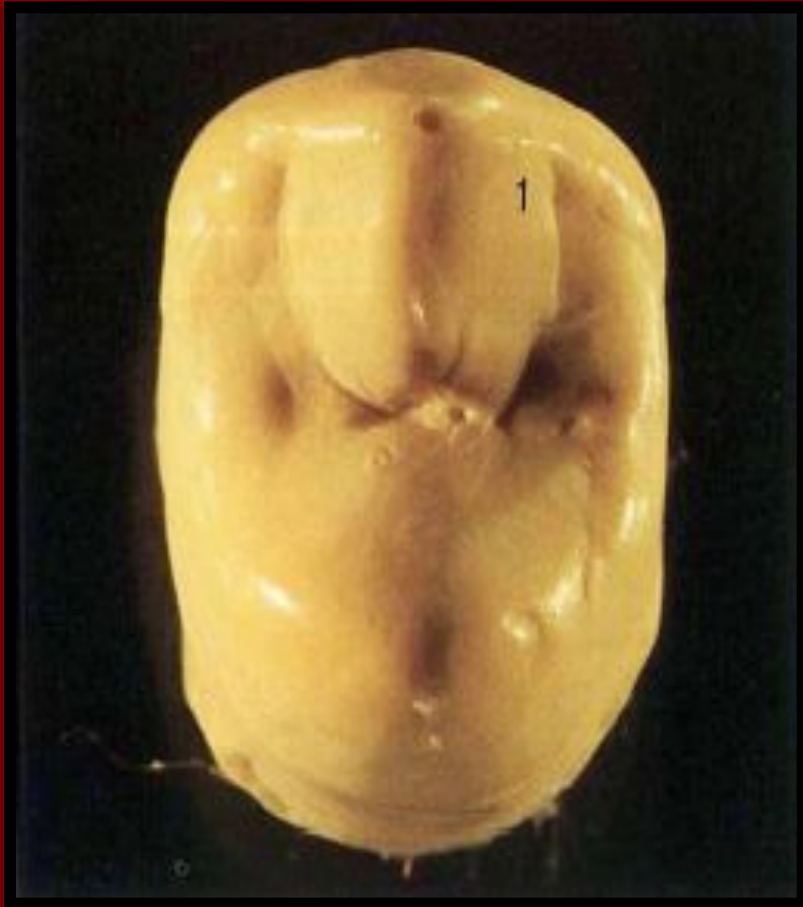
# Первый верхний премоляр



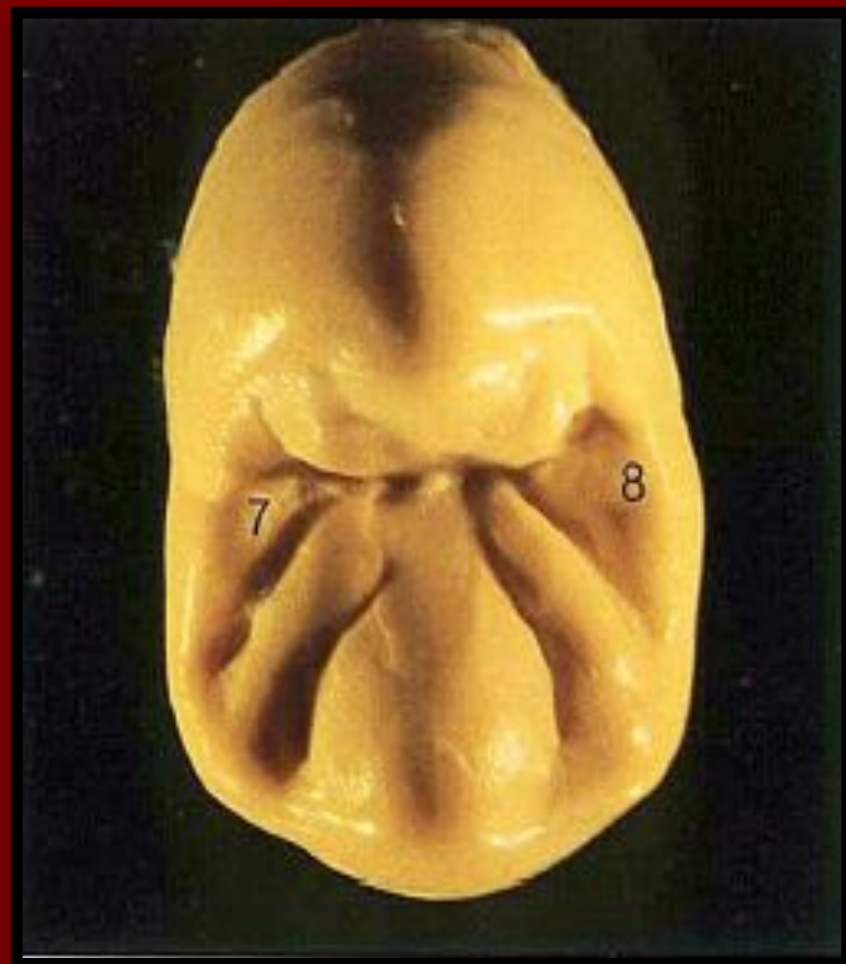
# Второй верхний премоляр



# Второй верхний премоляр



# Второй верхний премоляр





# При восстановлении премоляров верхней челюсти необходимо

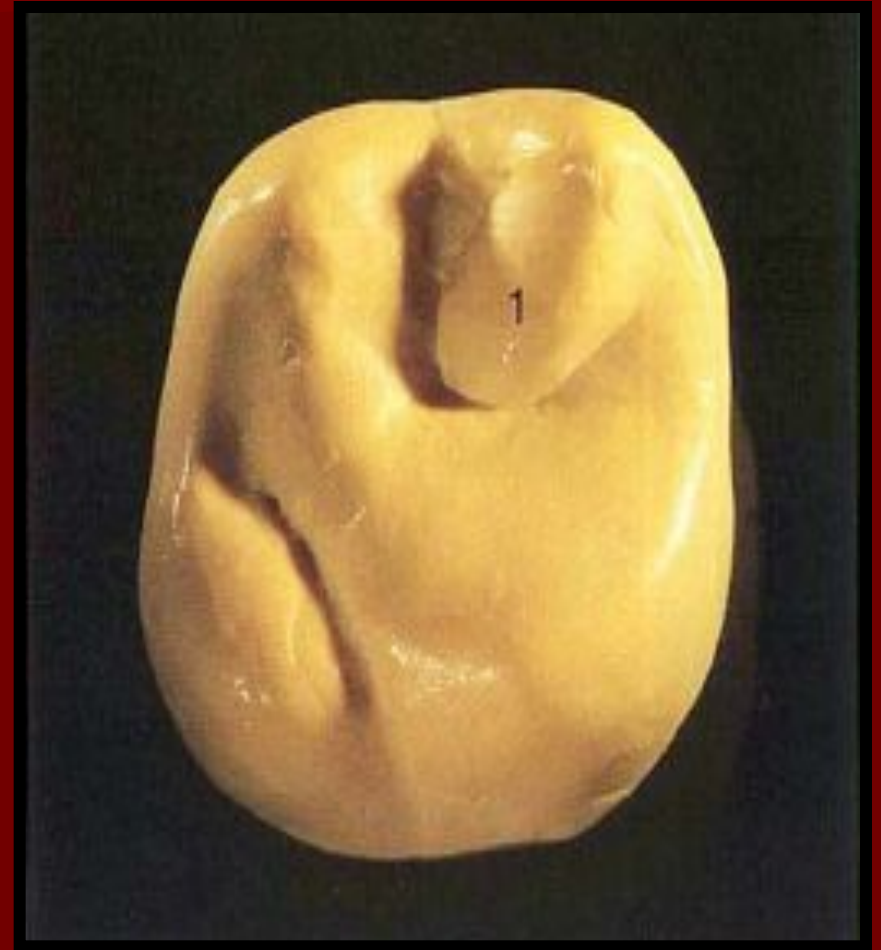
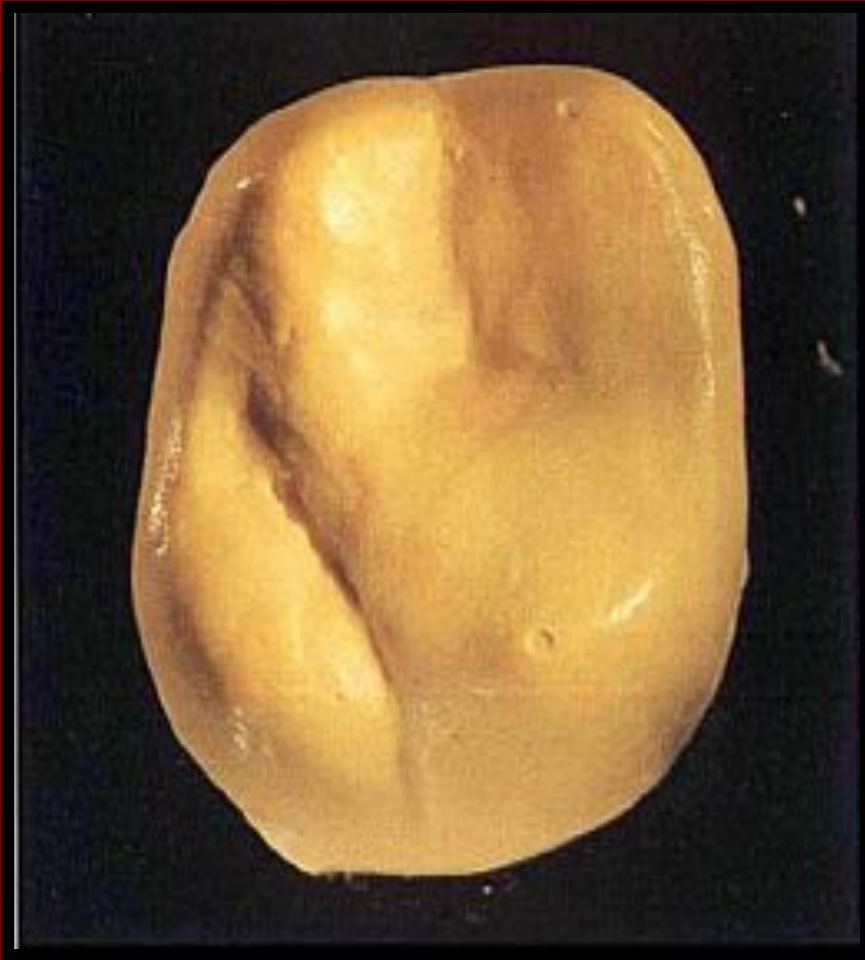
## ПОМНИТЬ:

- Имеют высокую клиническую коронку
- Щечные бугры - более острые, с фиссурами второго порядка
- Небный бугор – более мощный и сглаженный

# Первый верхний моляр



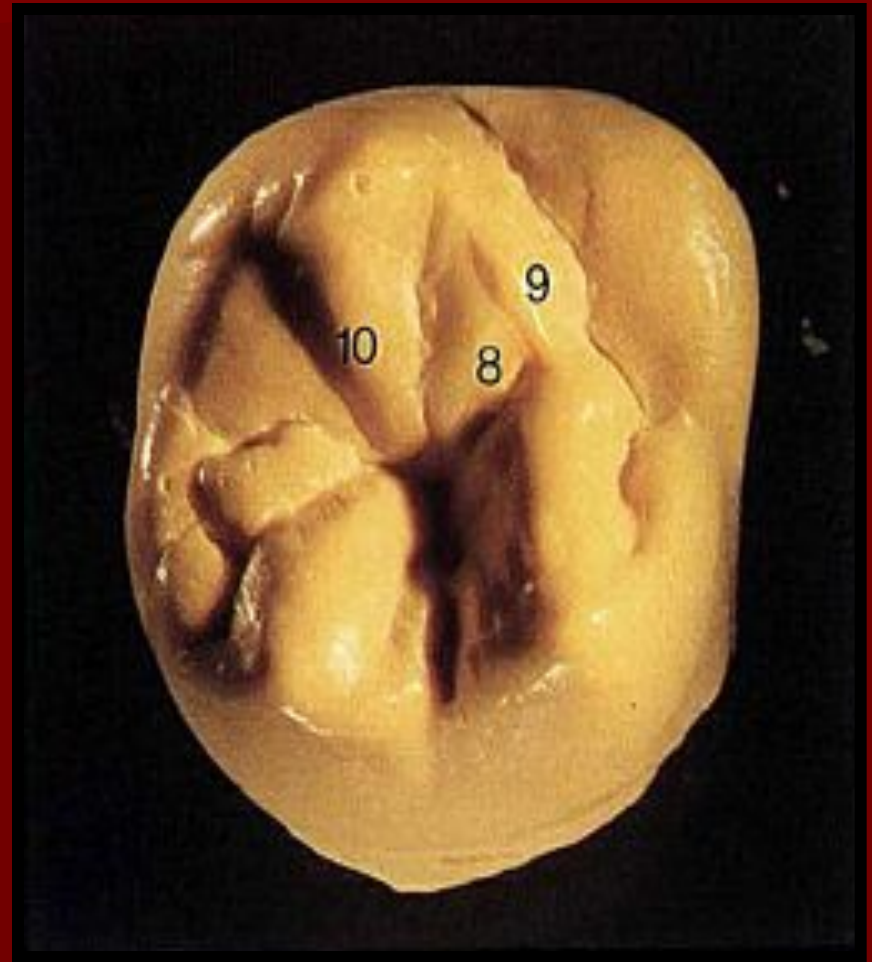
# Первый верхний моляр



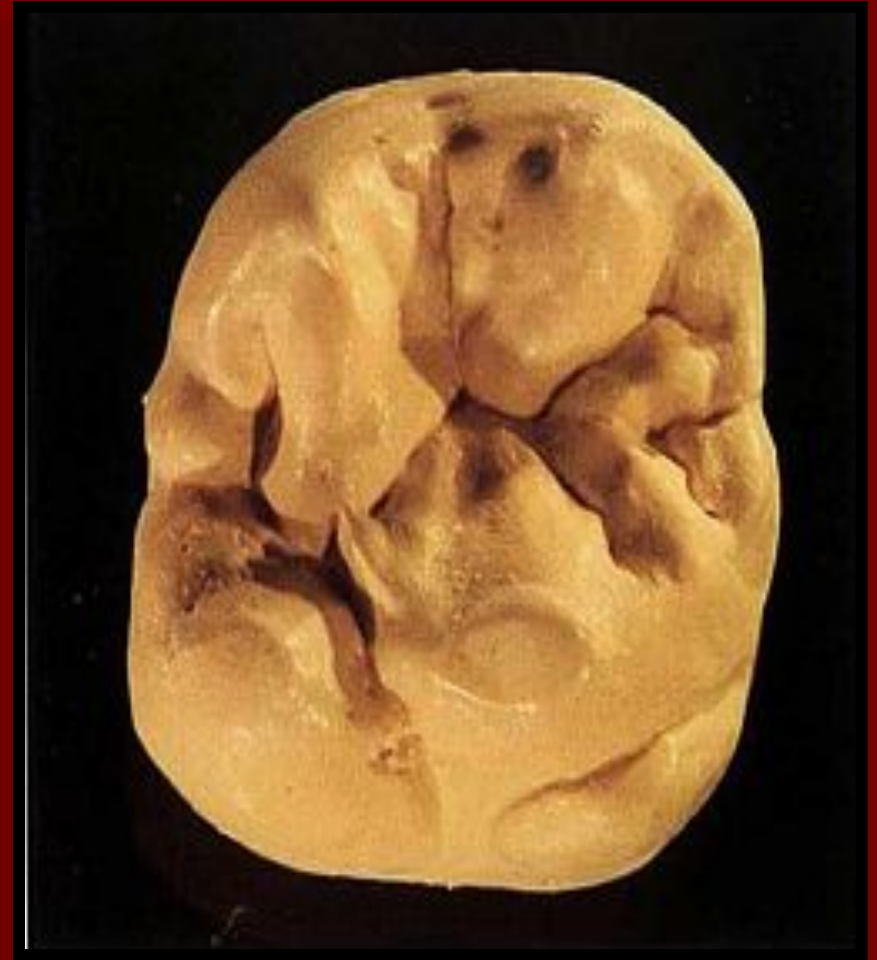
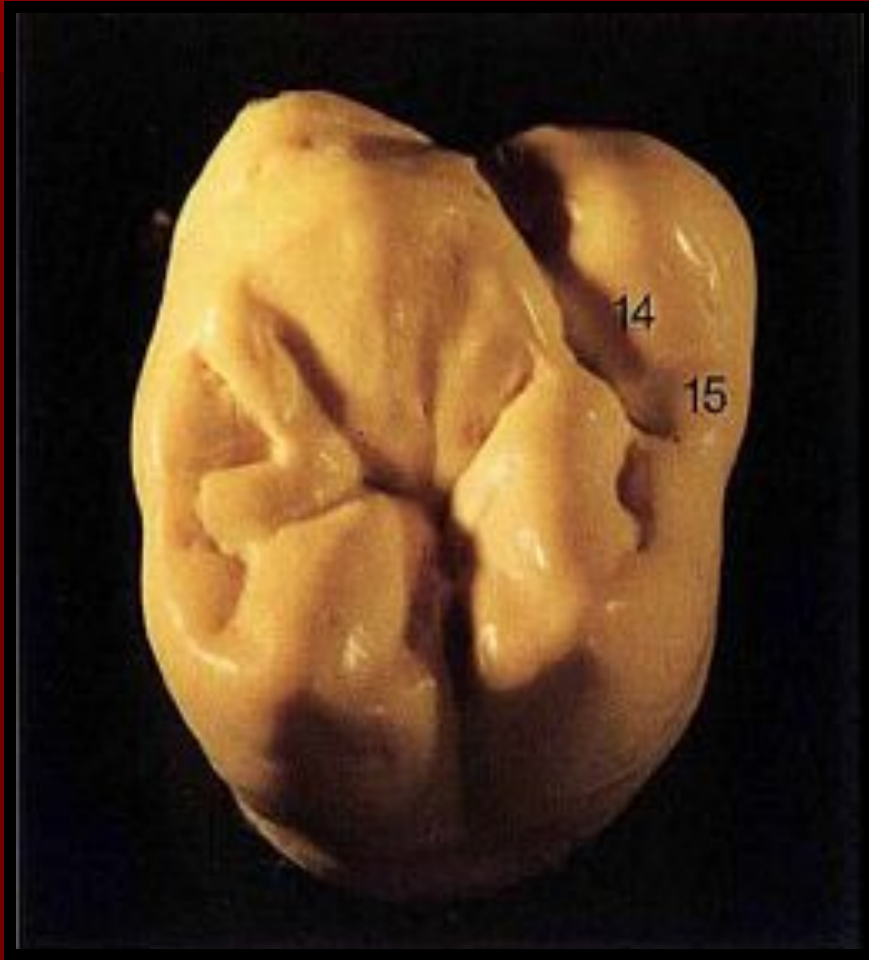
# Первый верхний моляр



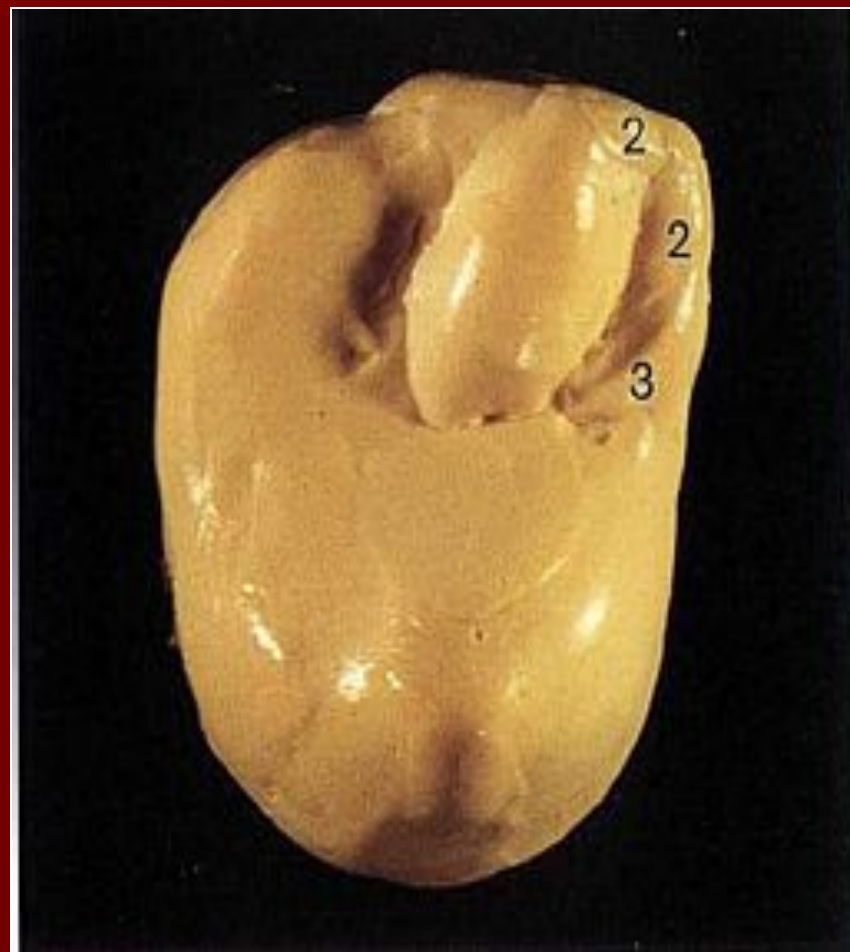
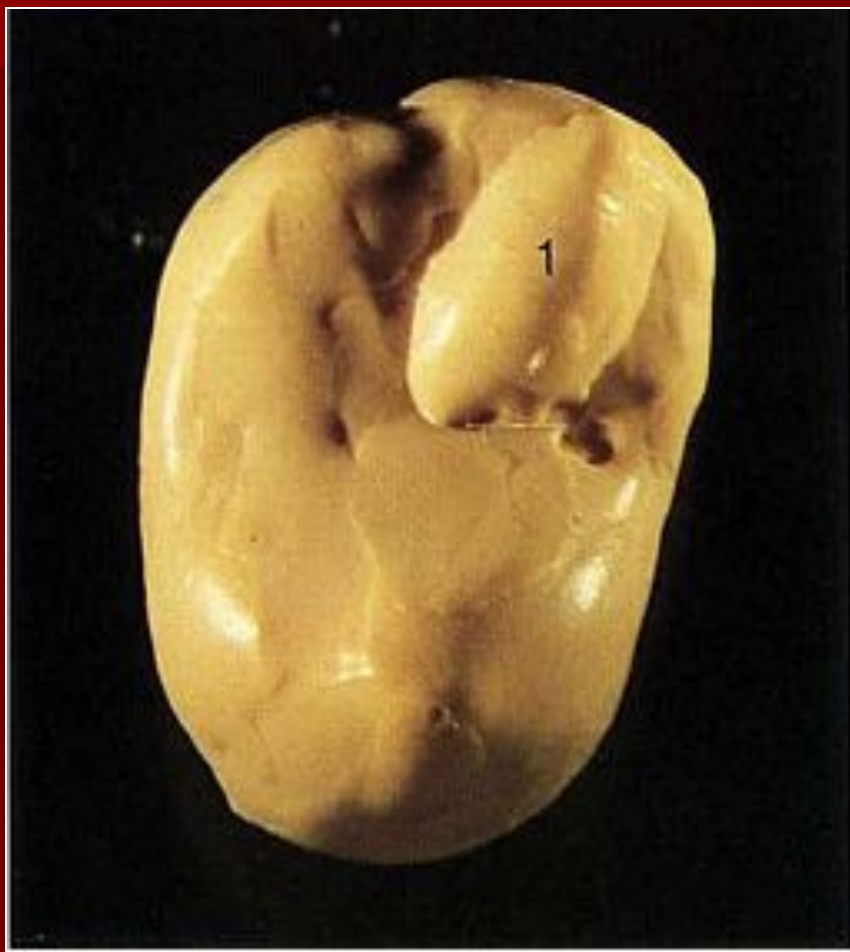
# Первый верхний моляр



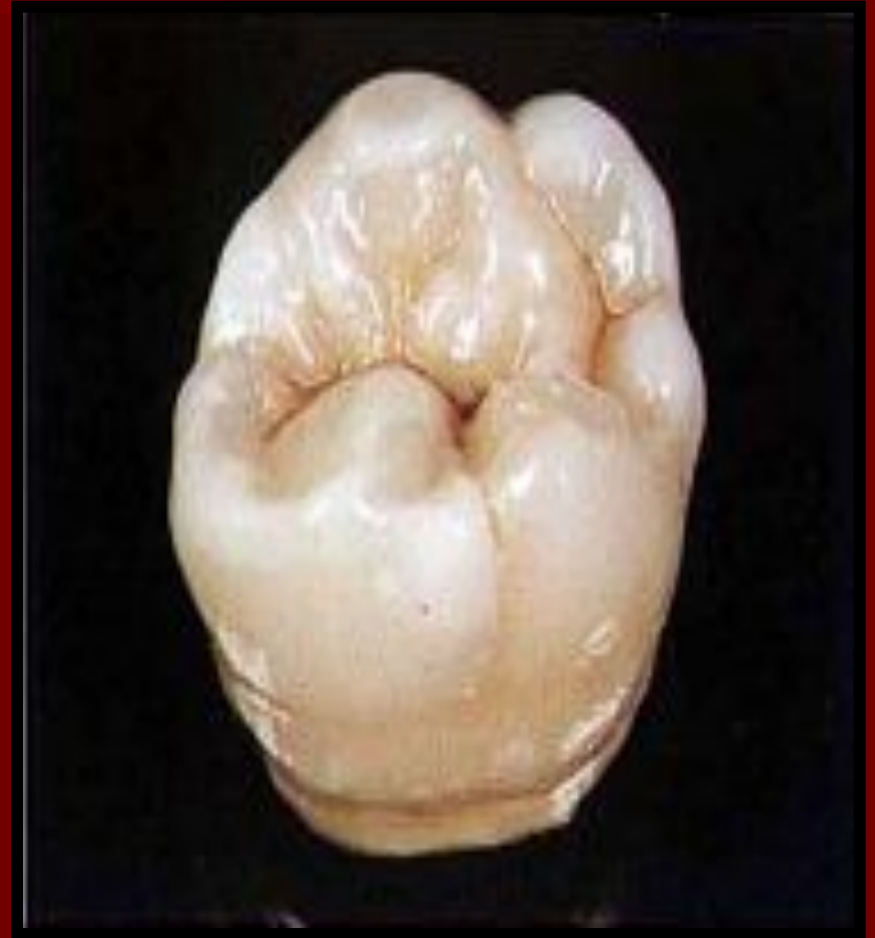
# Первый верхний моляр



# Второй верхний моляр

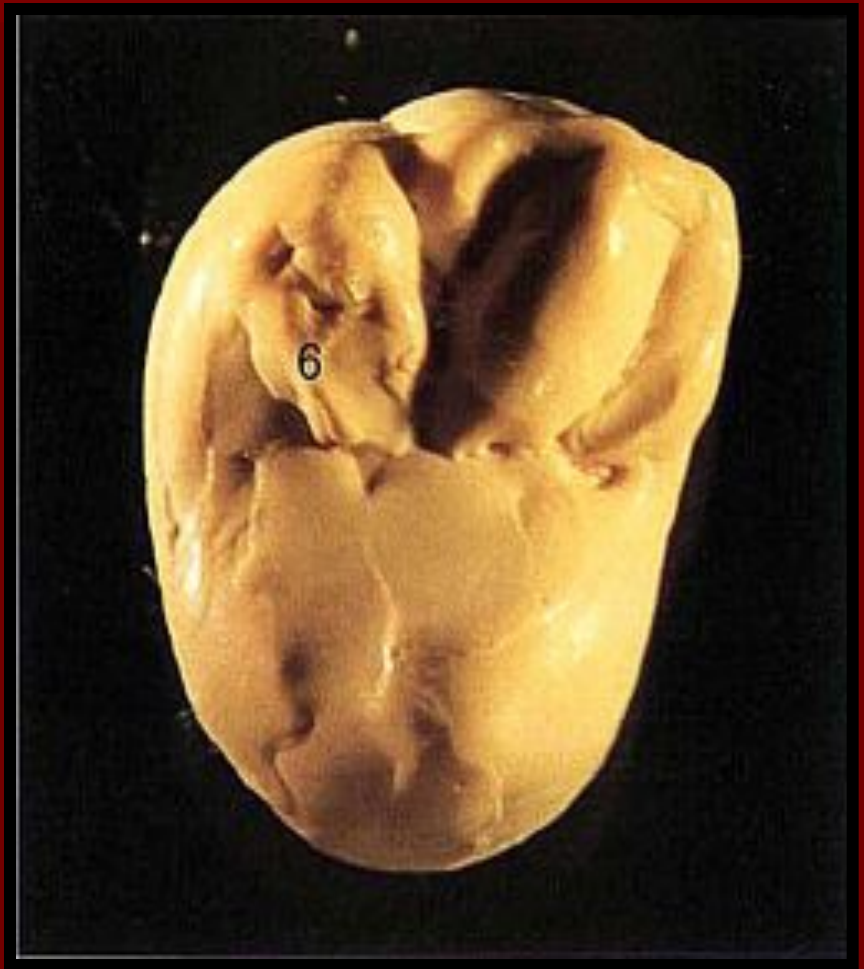
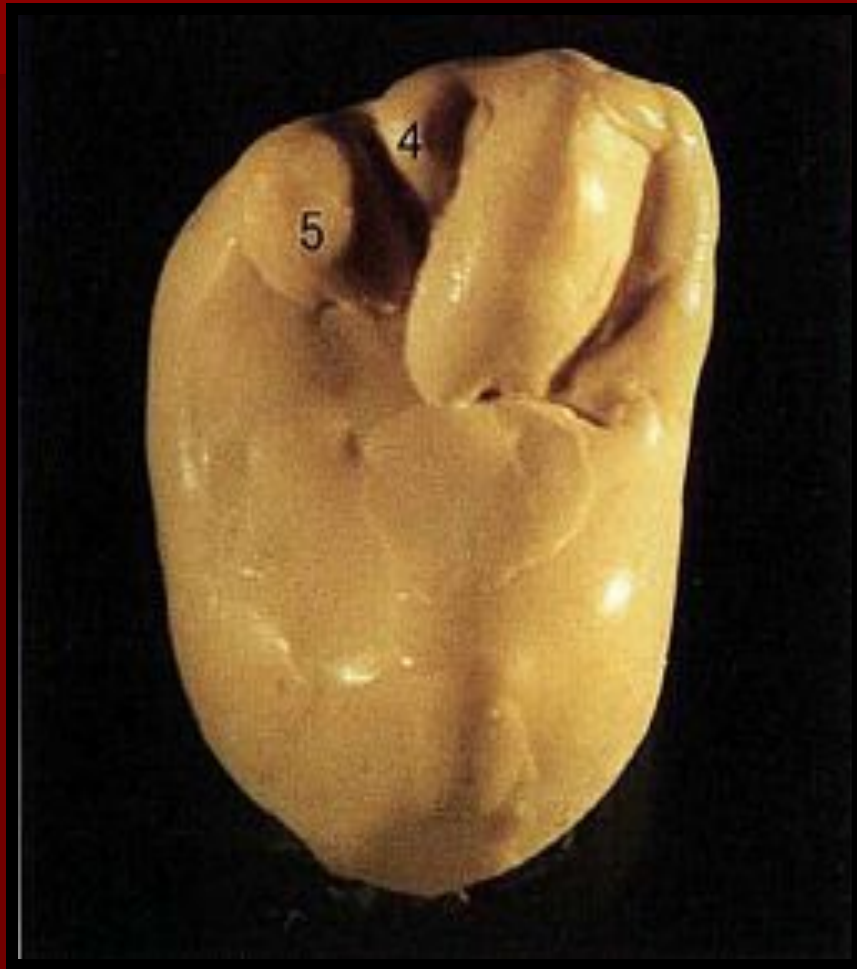


# Второй верхний моляр

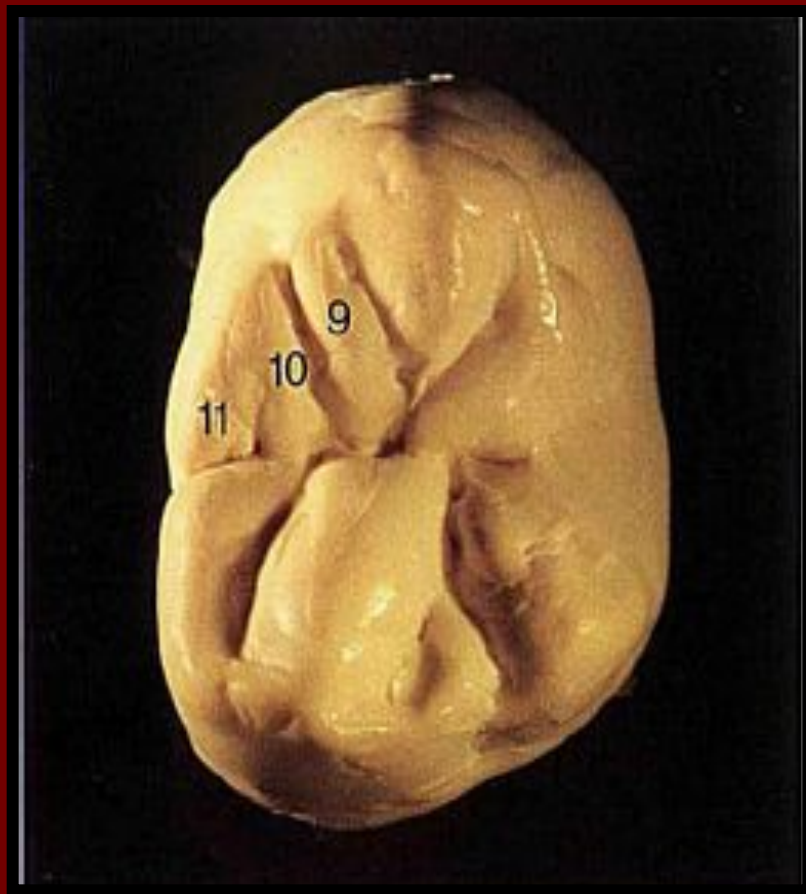
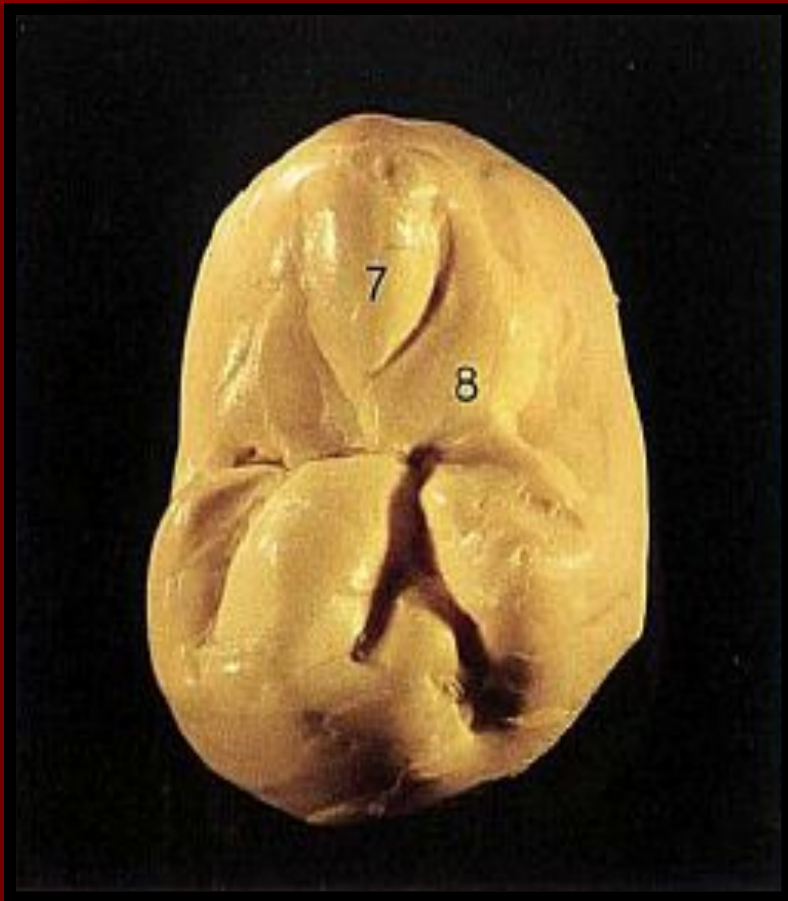




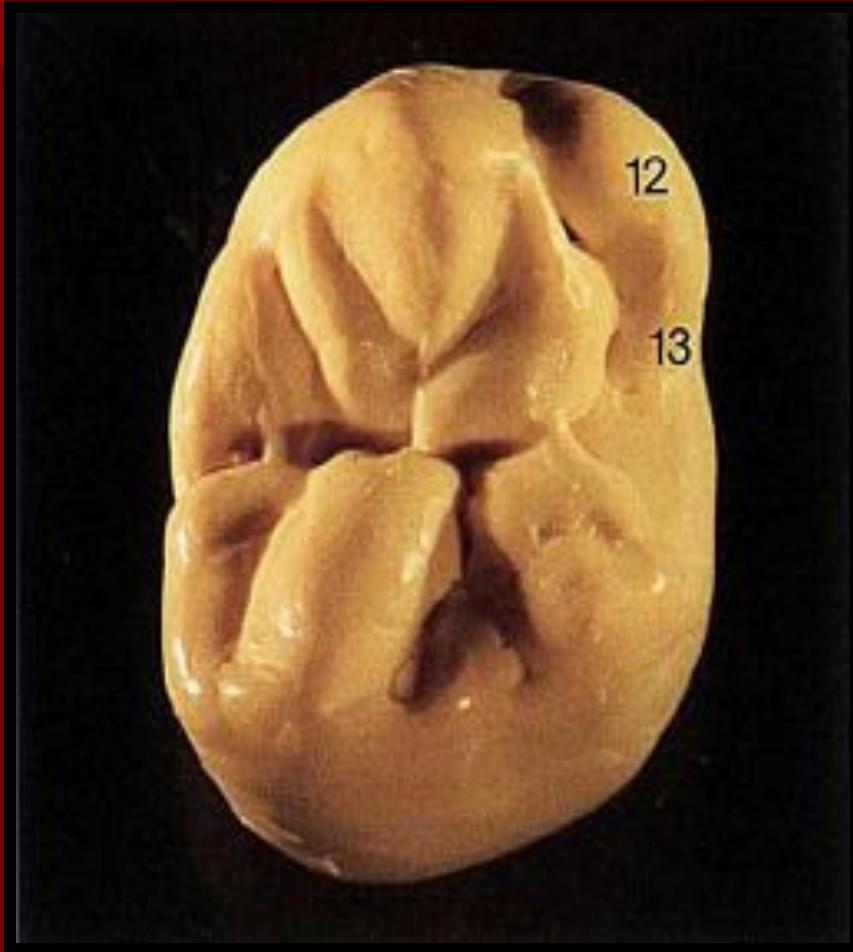
# Второй верхний моляр



# Второй верхний моляр



# Второй верхний моляр



# При восстановлении моляров верхней челюсти необходимо

## ПОМНИТЬ:

- Аппроксимальные грани имеют форму овала
- Дистальный краевой гребень ниже медиального
- Небные бугры сглаженные и мощные, без дополнительных фиссур
- Щечные бугры с дополнительными фиссурами и бугорками

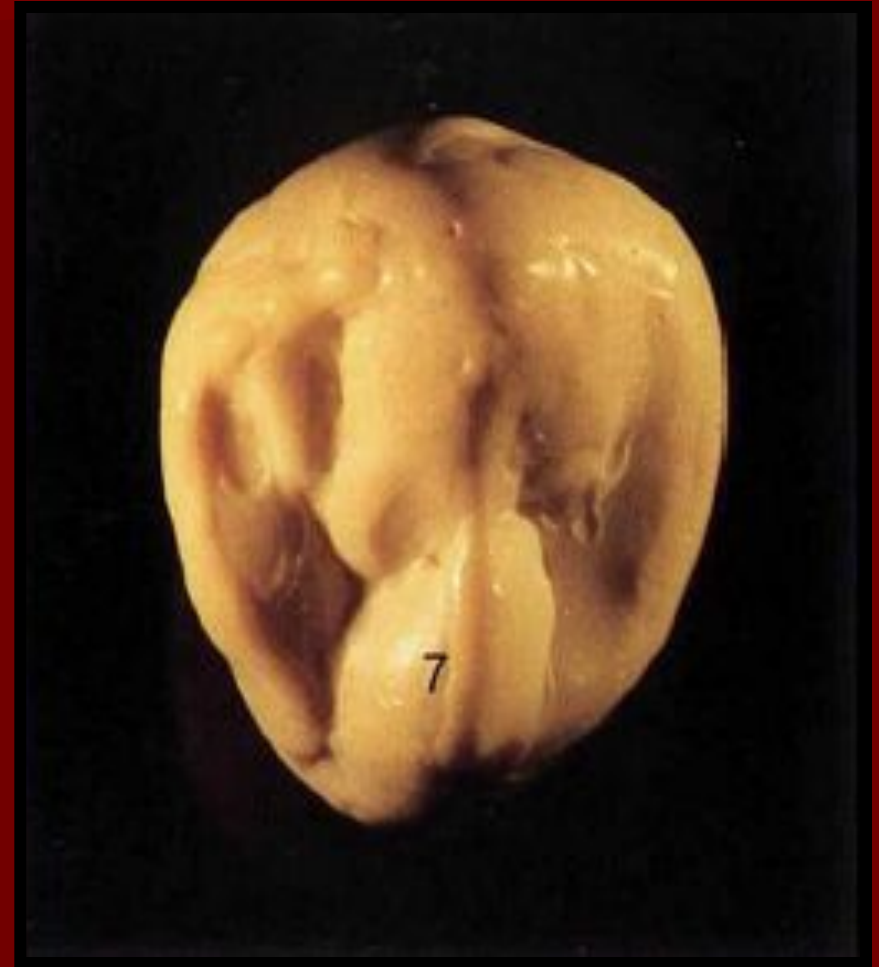
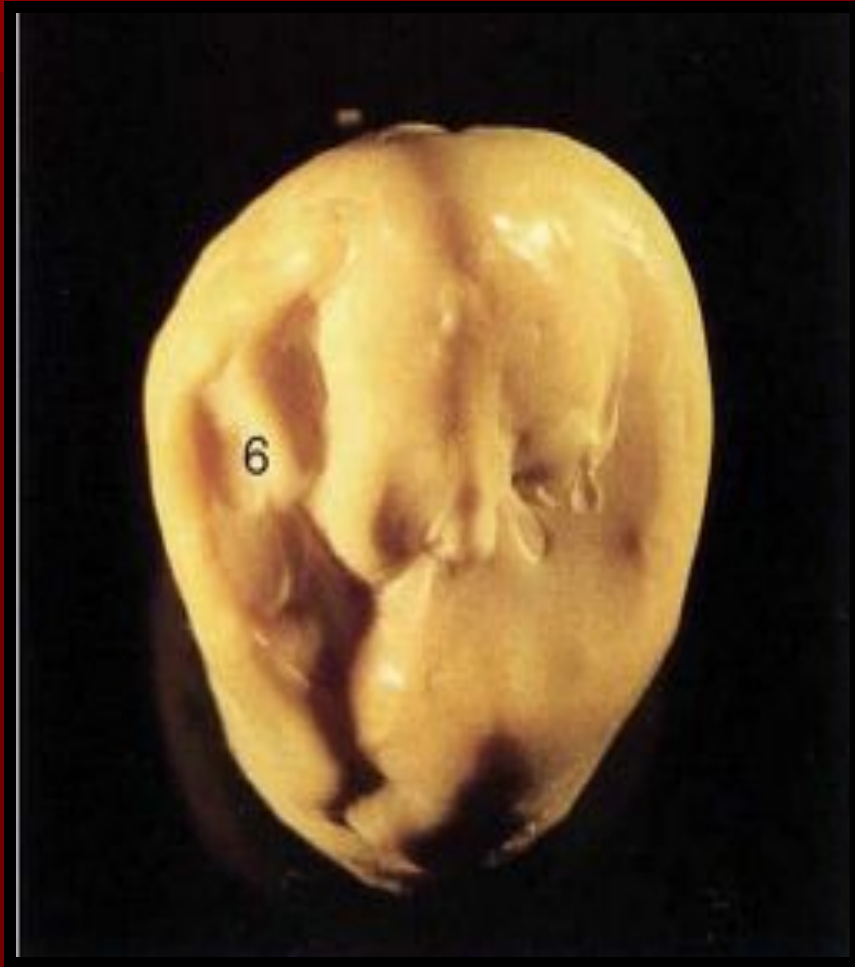
# Первый нижний премоляр



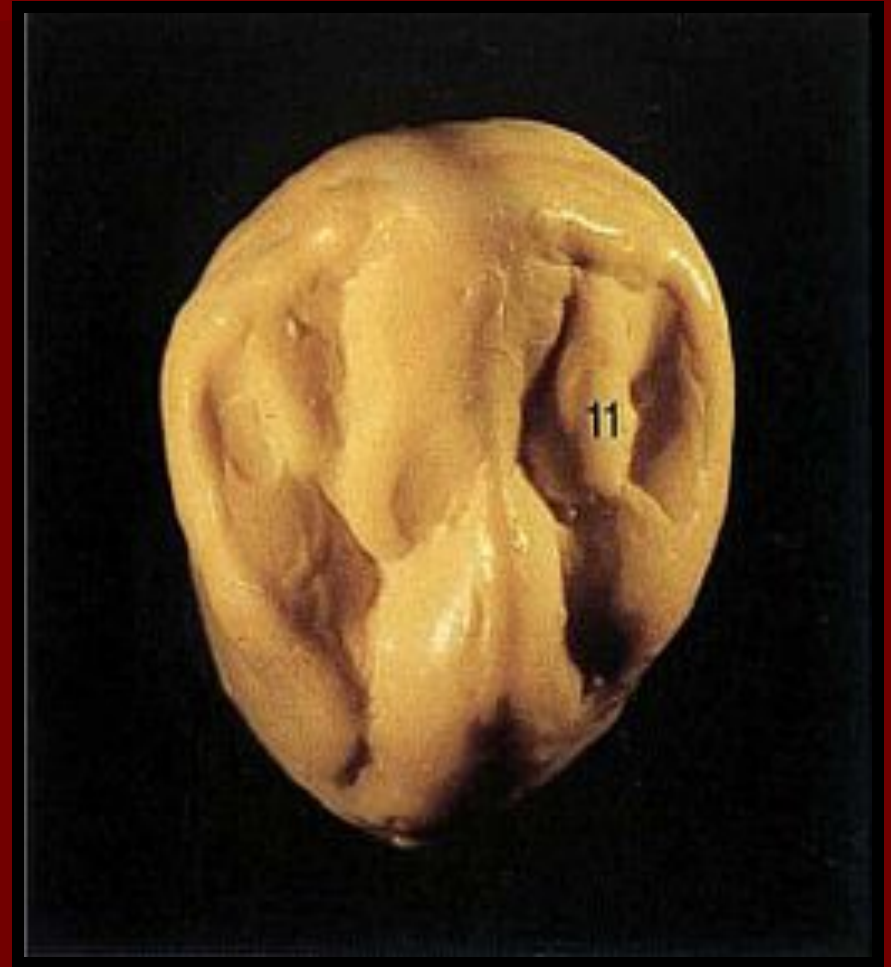
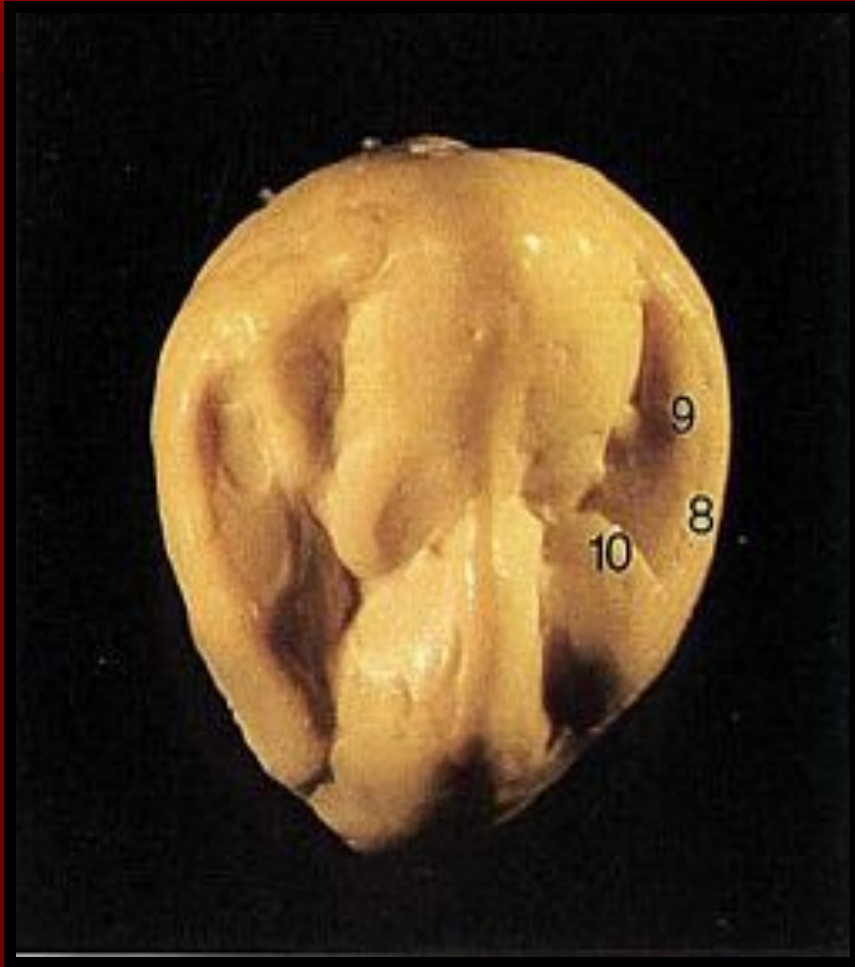
# Первый нижний премоляр



# Первый нижний премоляр



# Первый нижний премоляр

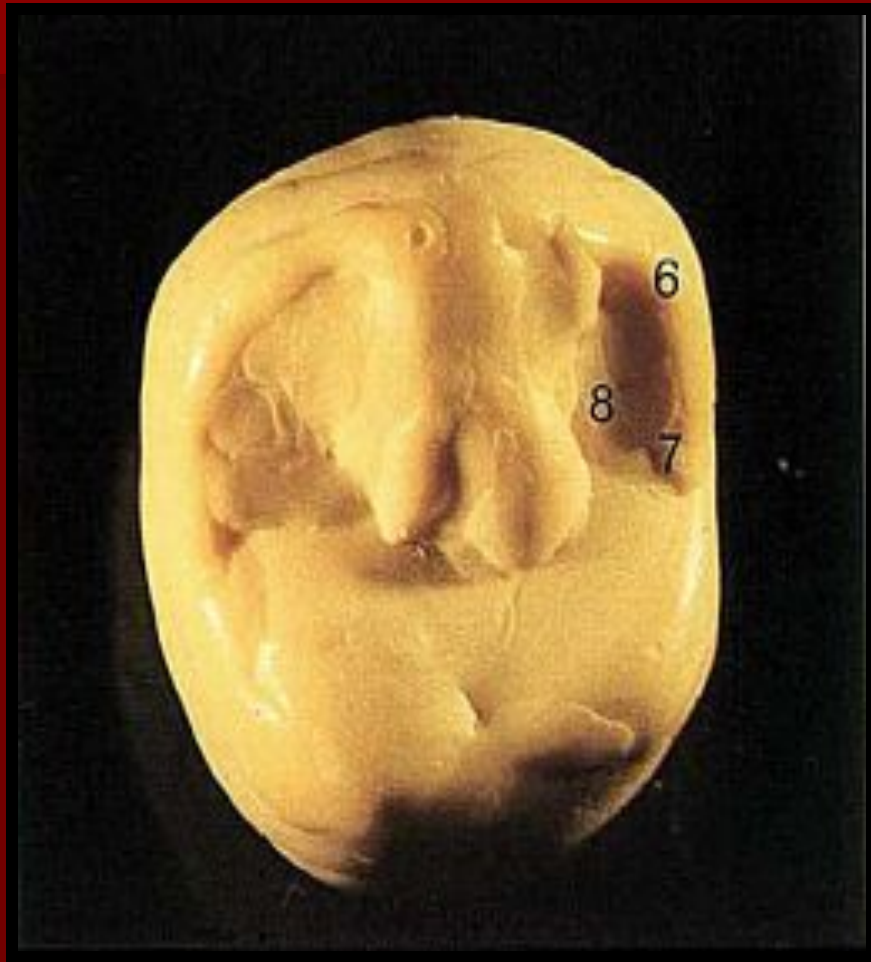




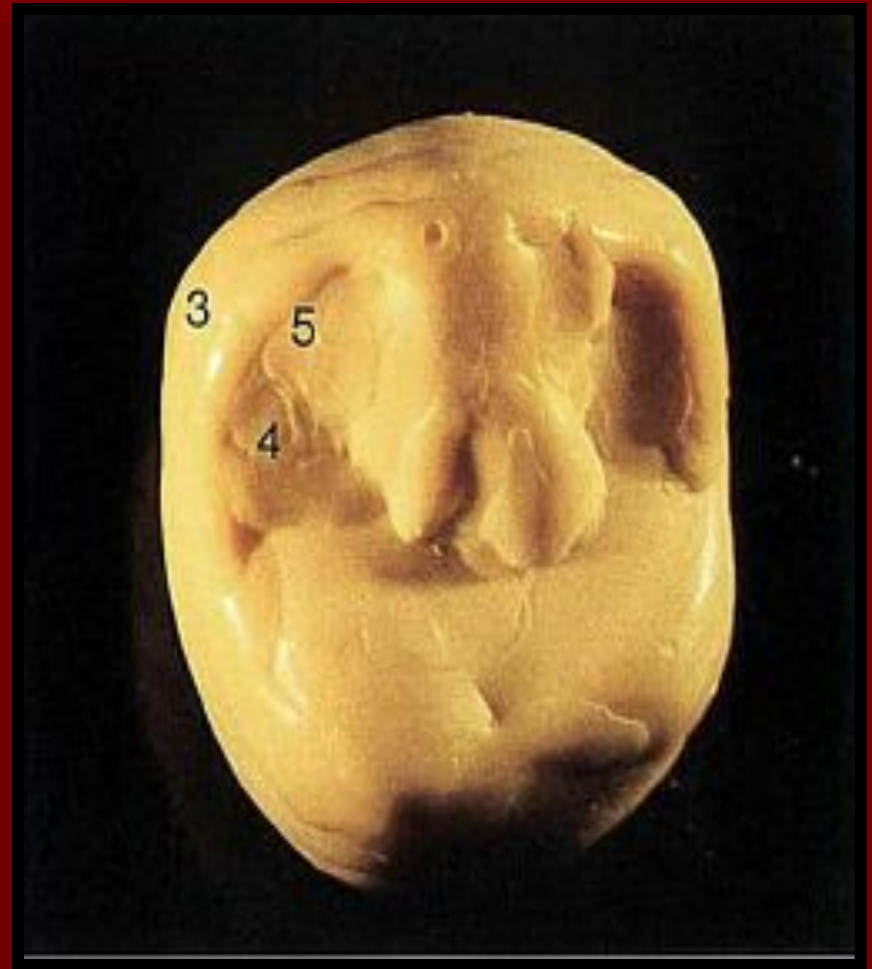
# Второй нижний премоляр



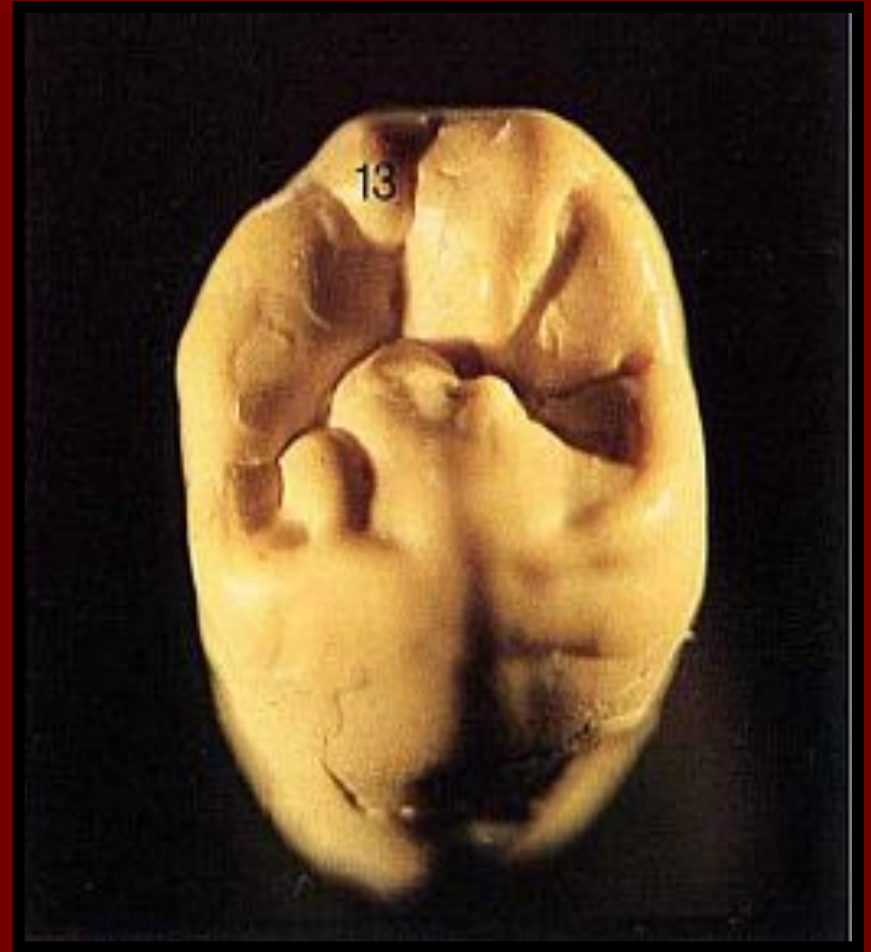
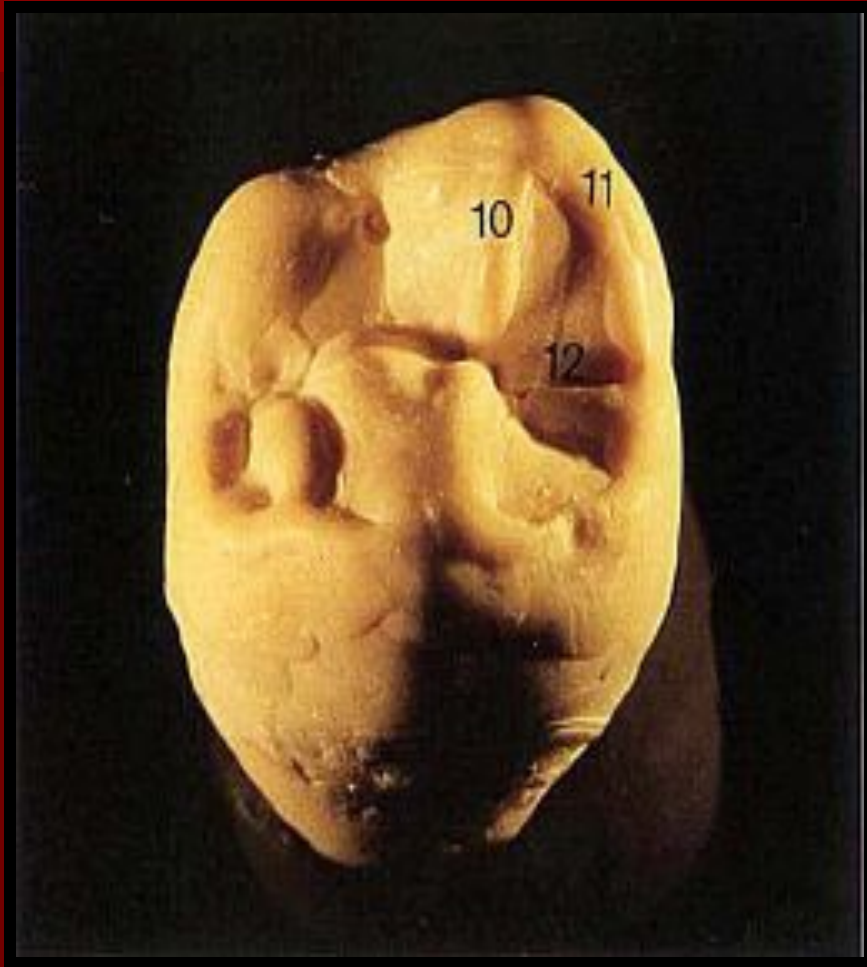
# Второй нижний премоляр



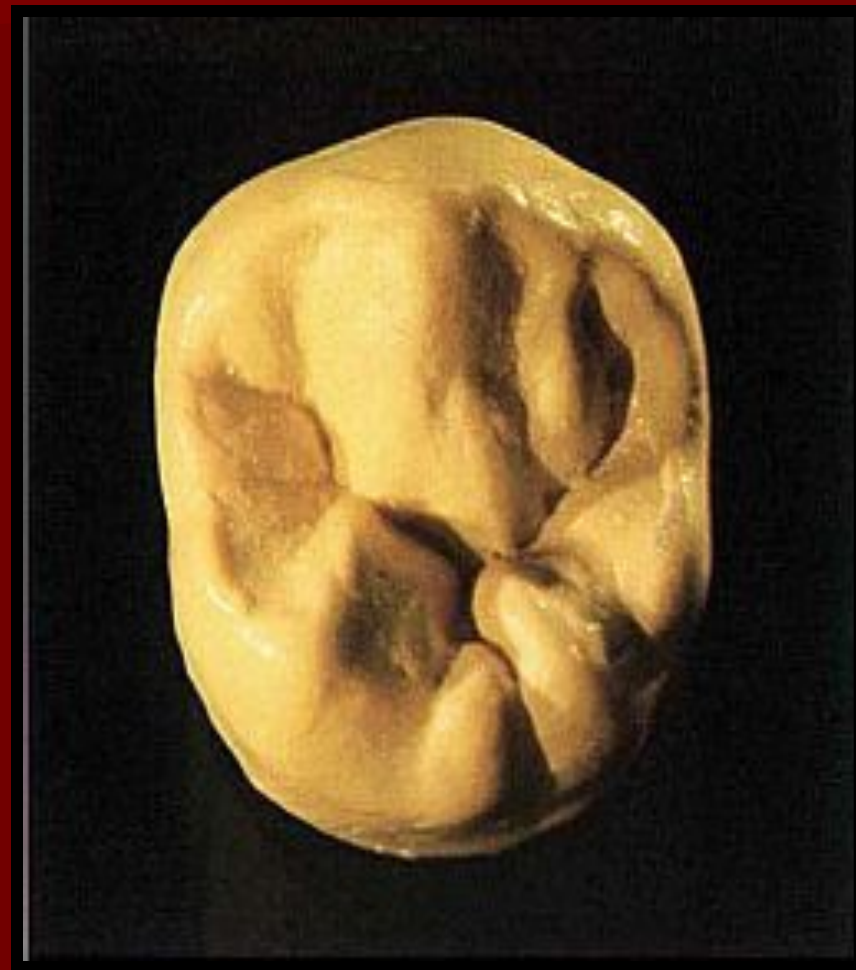
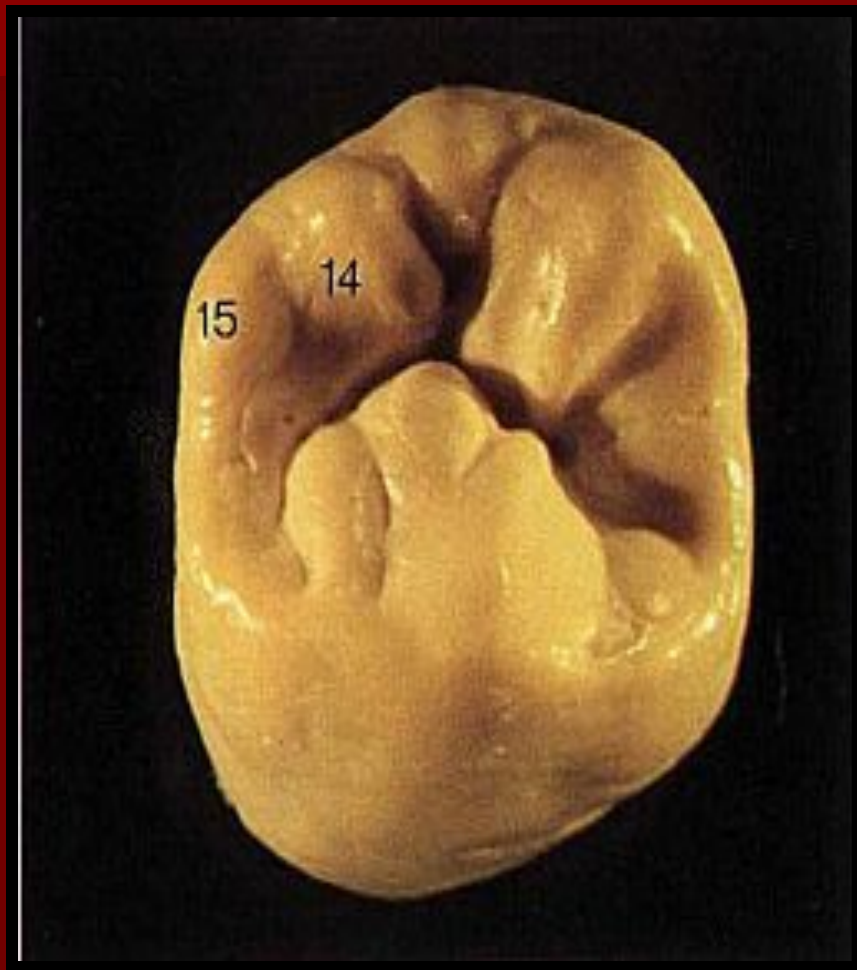
# Второй нижний премоляр



# Первый нижний премоляр



# Второй нижний премоляр



# При восстановлении премоляров нижней челюсти необходимо

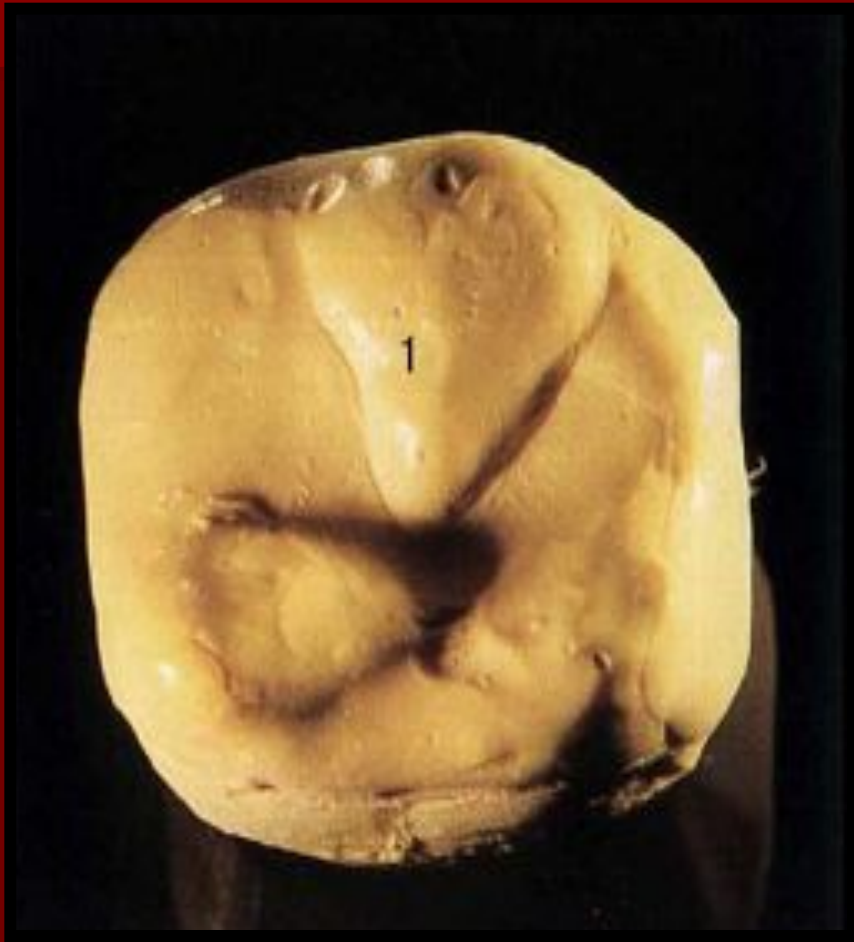
## ПОМНИТЬ:

- Клиническая коронка невысокая, имеет мощное основание, выраженный наклон орально
- Щечный бугор мощный, меньше, чем язычный
- Контуры жевательной поверхности округлые

# Первый нижний моляр

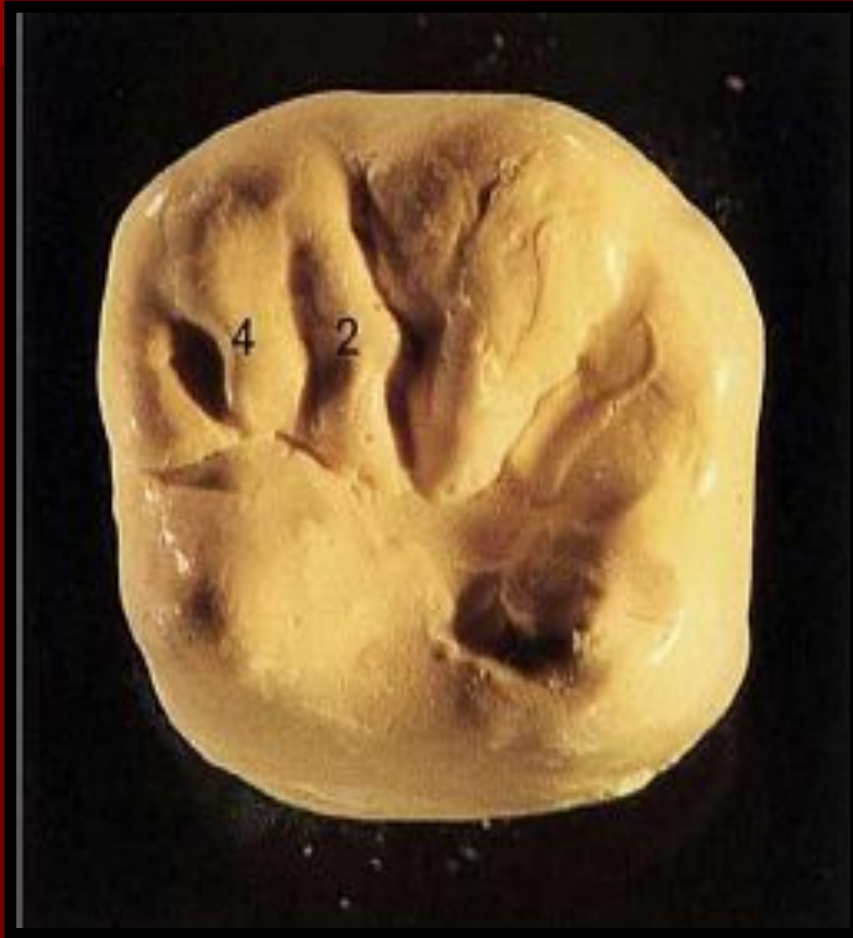


# Первый нижний моляр

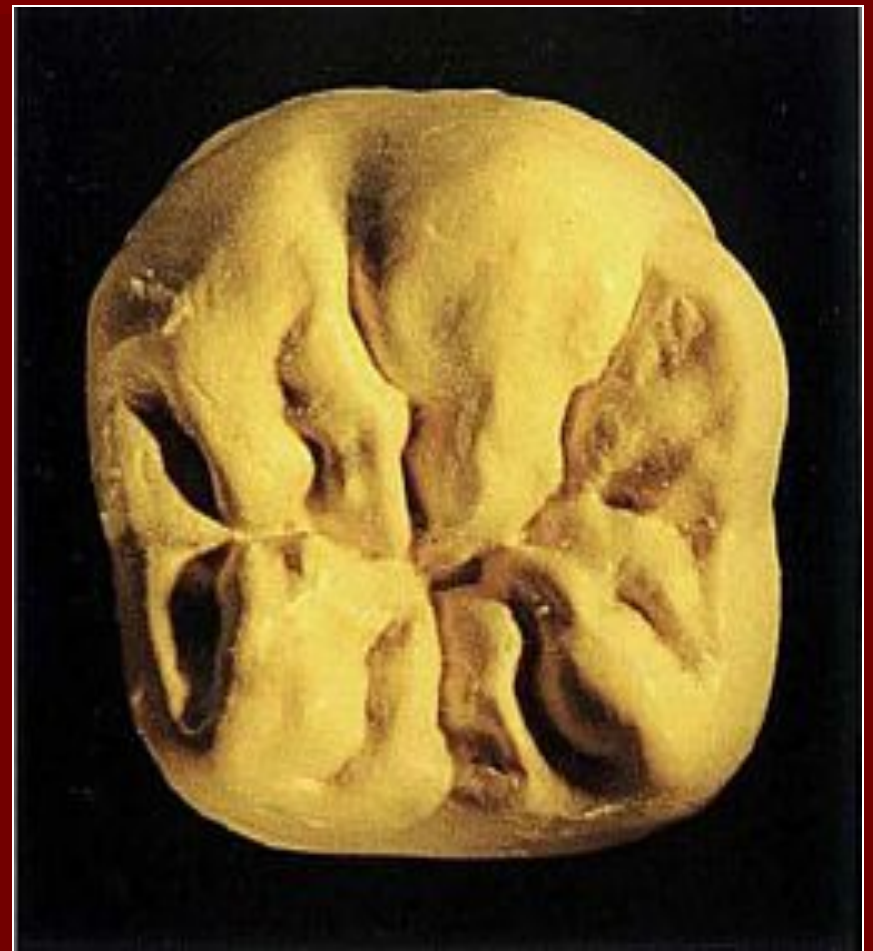
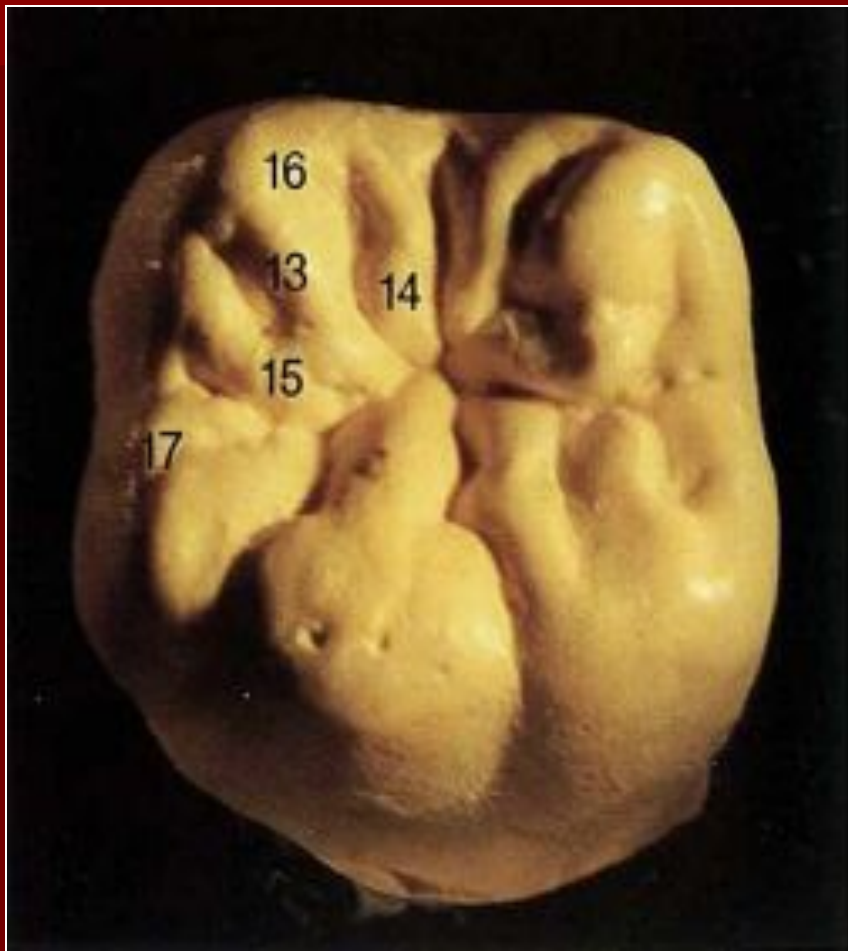




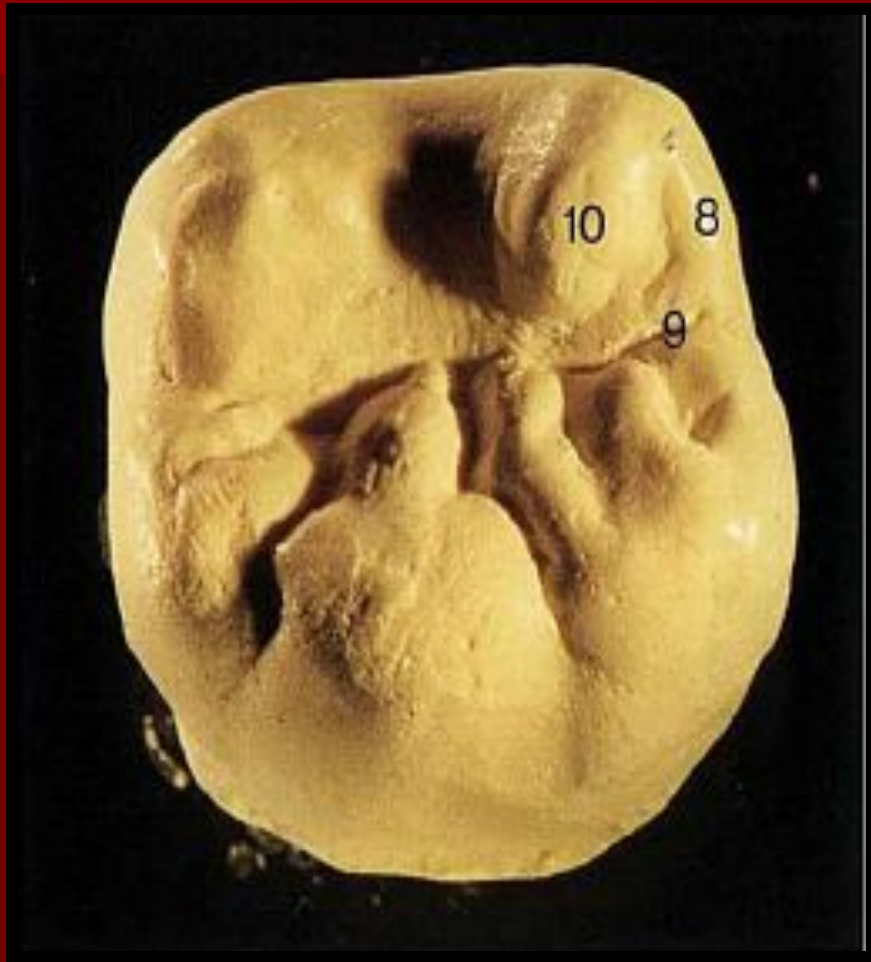
# Первый нижний моляр



# Первый нижний моляр



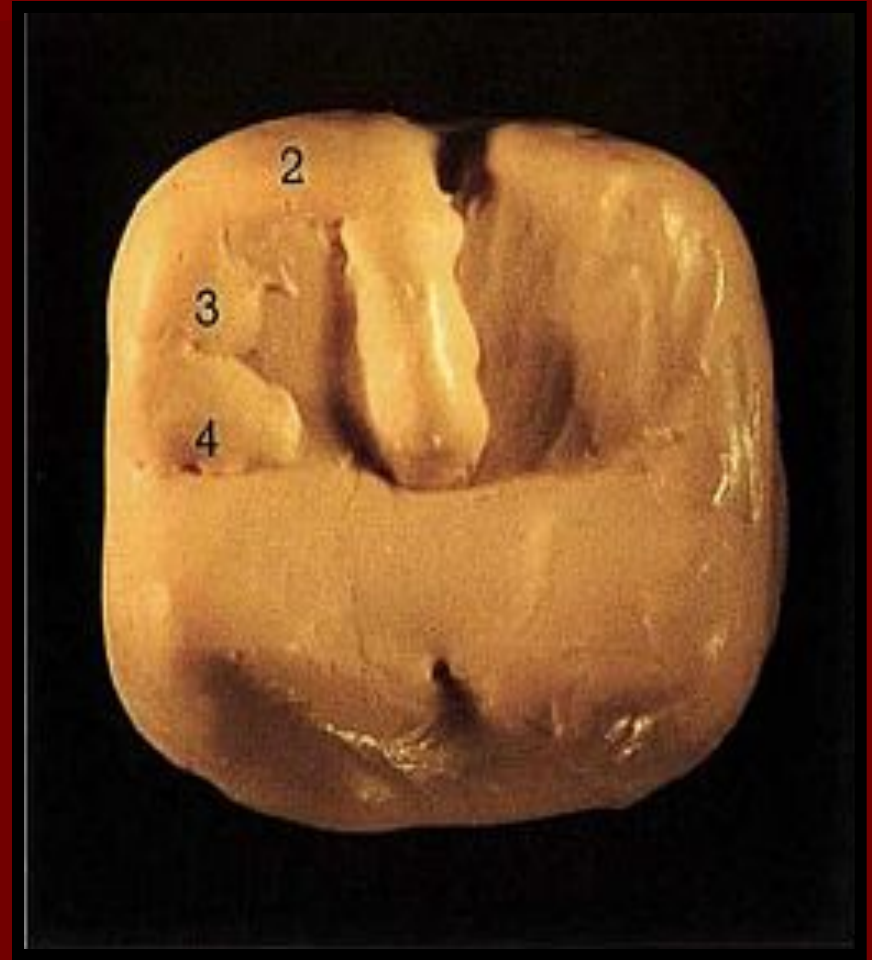
# Первый нижний моляр



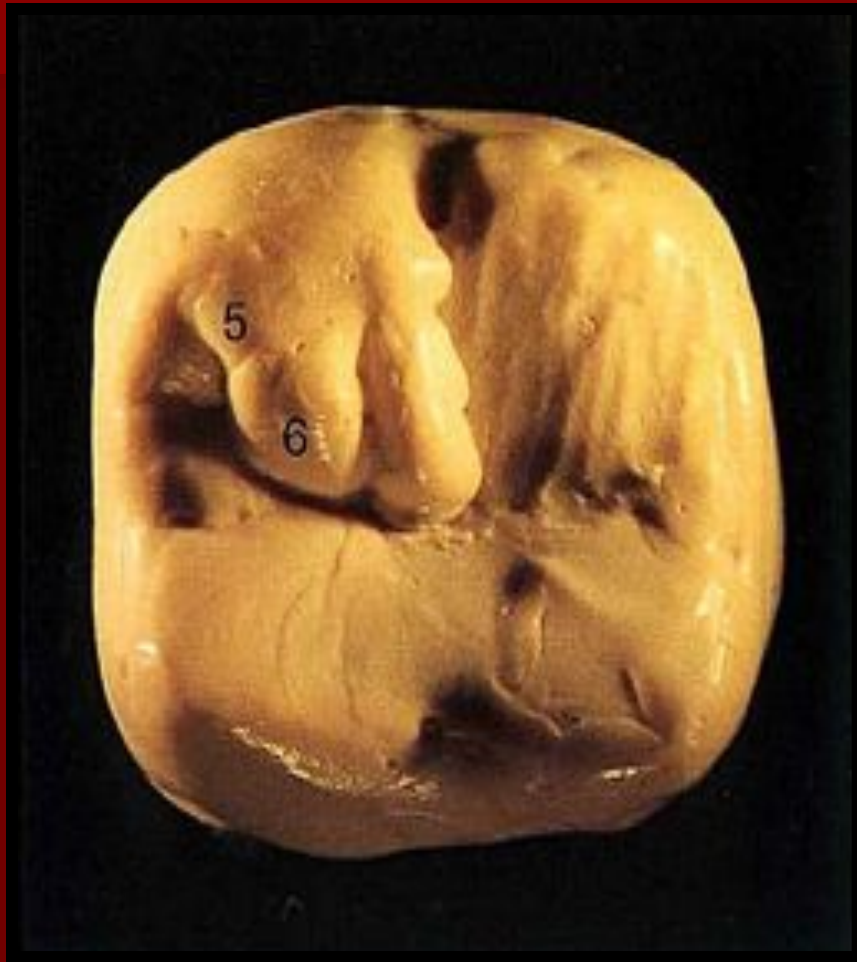
# Второй нижний моляр



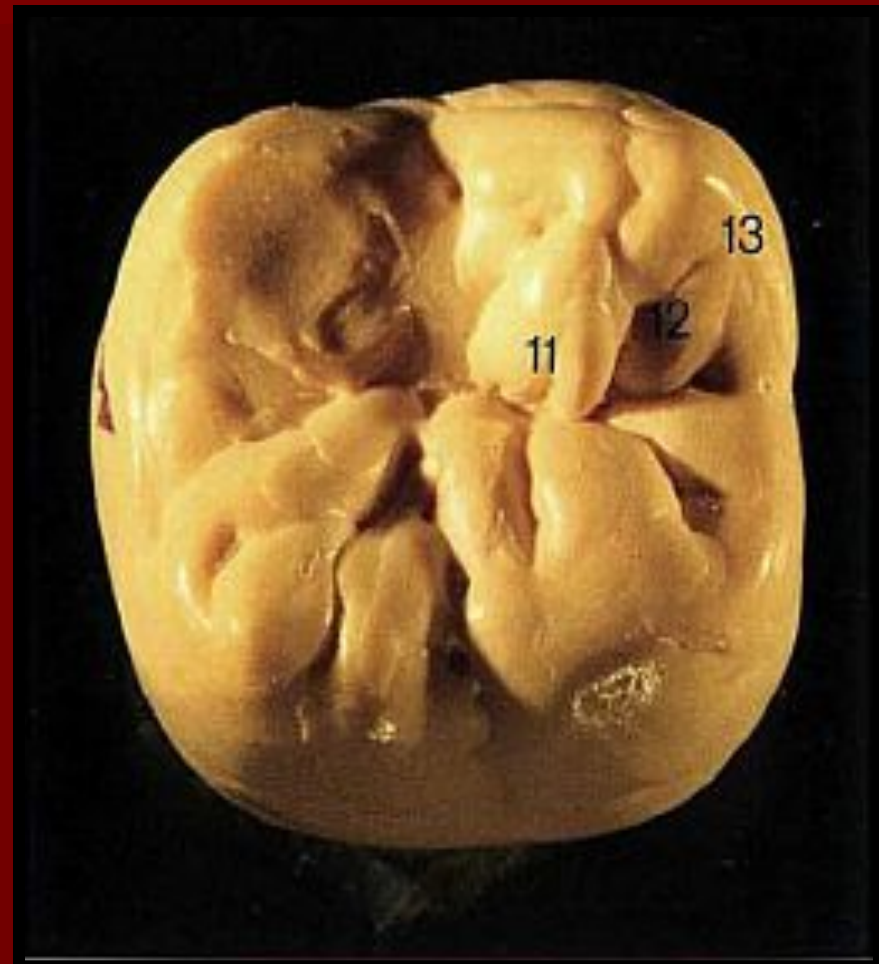
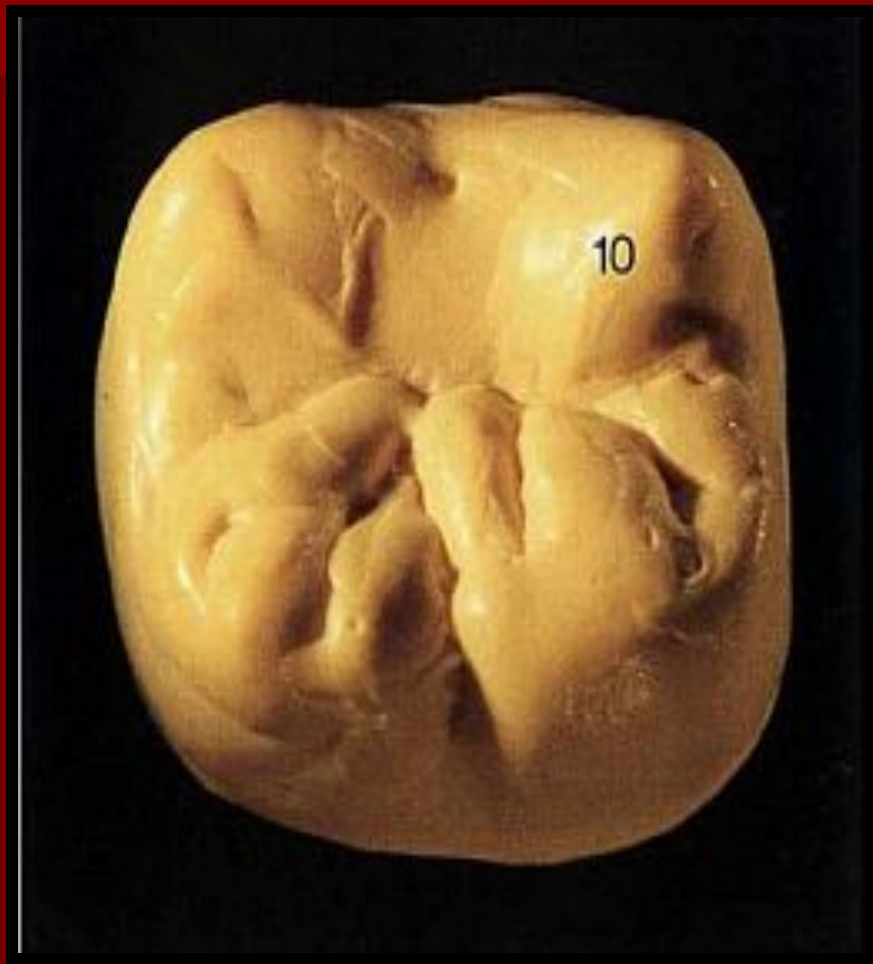
# Второй нижний моляр



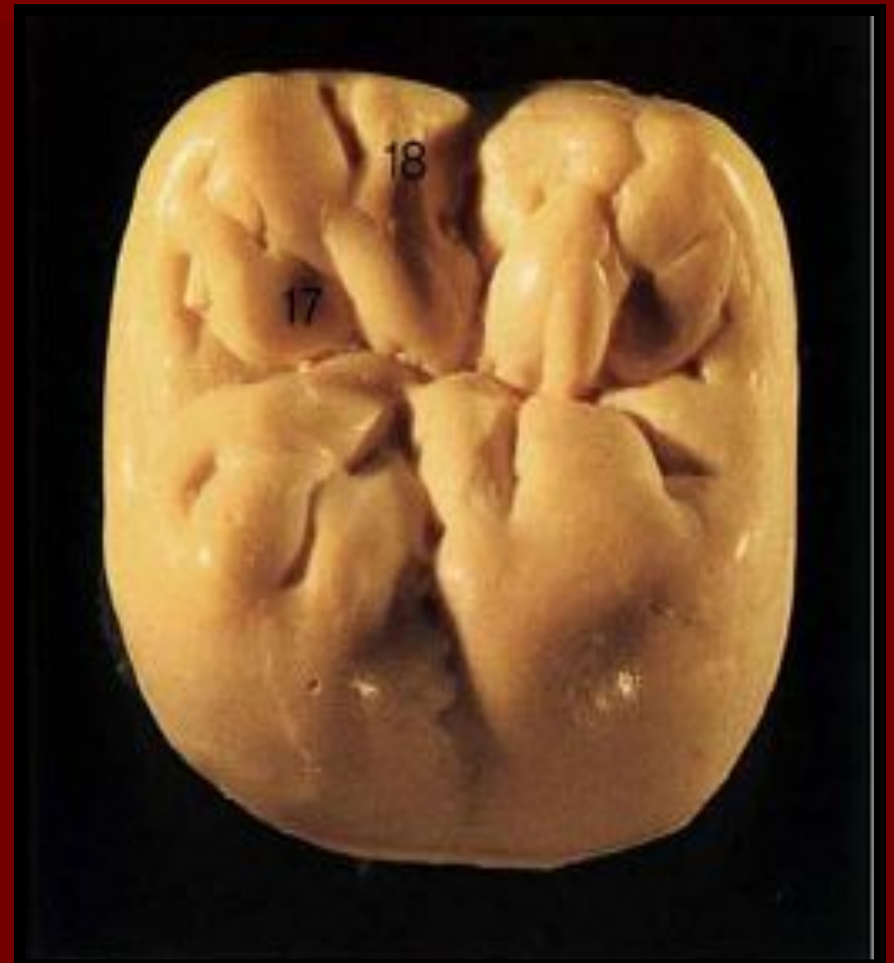
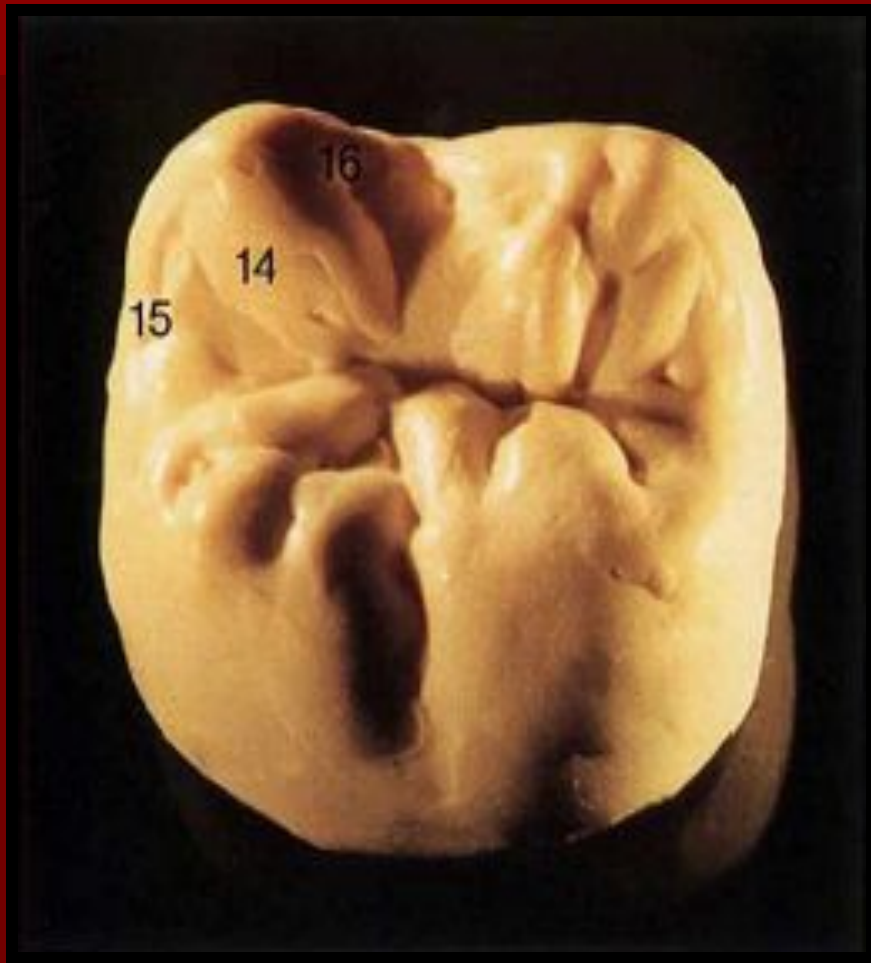
# Второй нижний моляр



# Второй нижний моляр



# Второй нижний моляр





# При восстановлении моляров нижней челюсти необходимо

## ПОМНИТЬ:

- Аппроксимальные грани имеют более правильную форму
- Дистальный краевой гребень ниже медиального
- Краевые эмалевые гребни мощные и закругленные
- Щечные бугры более сглаженные и мощные
- Язычные бугры заостренные с дополнительными фиссурами