

Психофизиологическая характеристика детей младшего школьного возраста



Анатомо-физиологические особенности



Костно-связочный аппарат



- ✓ Гибкий
- ✓ Податливый
- ✓ Много хрящевой ткани
- ✓ Процесс окостенения не закончен

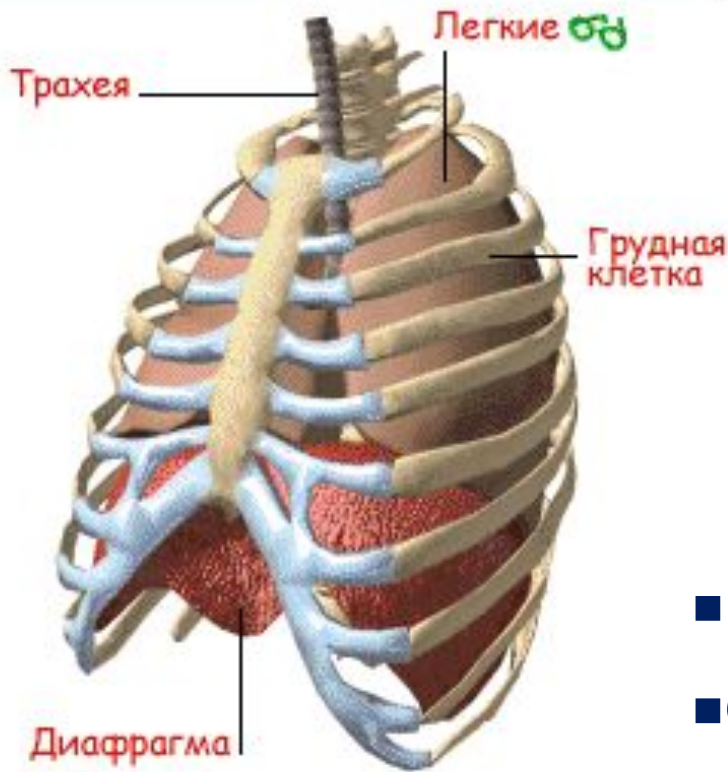
- Правильная посадка
- Правильная мебель
- Правильное питание
- Свежий воздух
- Физический труд

Мышечная система



- чрезмерное напряжение вредно отражается на жизнедеятельности всего организма
- Недостаточная работа отдельных групп мышц ведёт к нарушению условий нормального физического развития

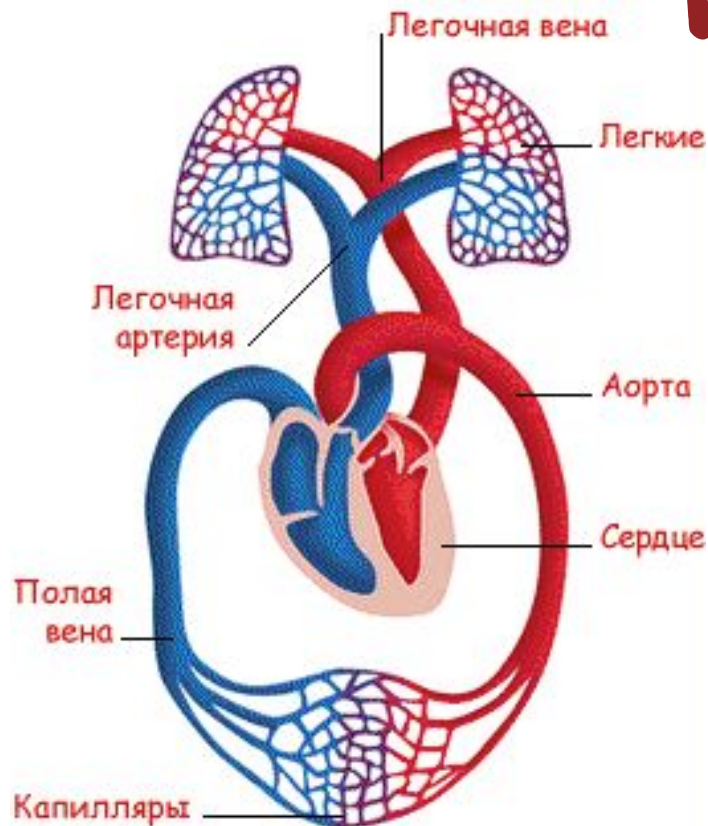
Органы дыхания



✓ Слабо развитая мускулатура грудной клетки

- Гимнастика
- Физический труд

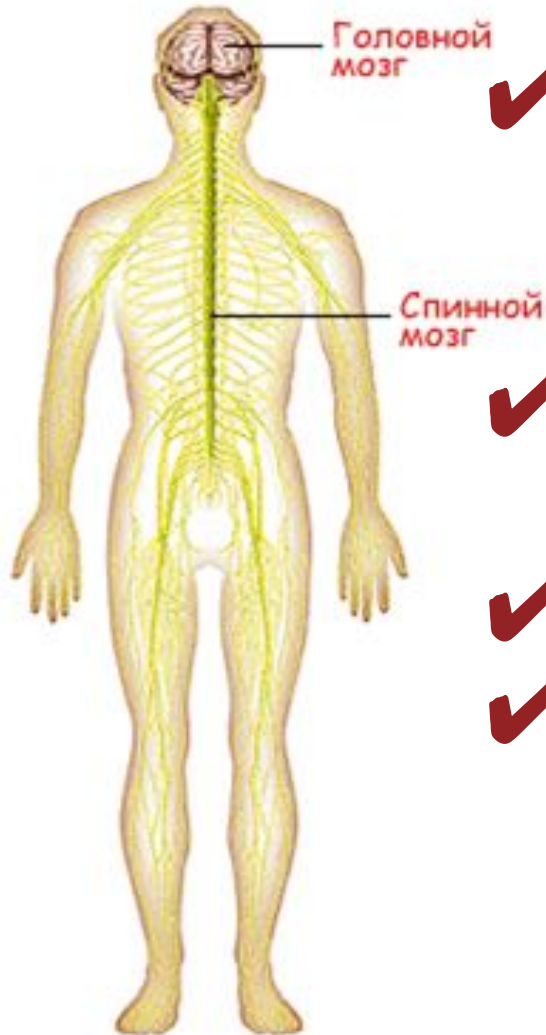
Сердечно-сосудистая система



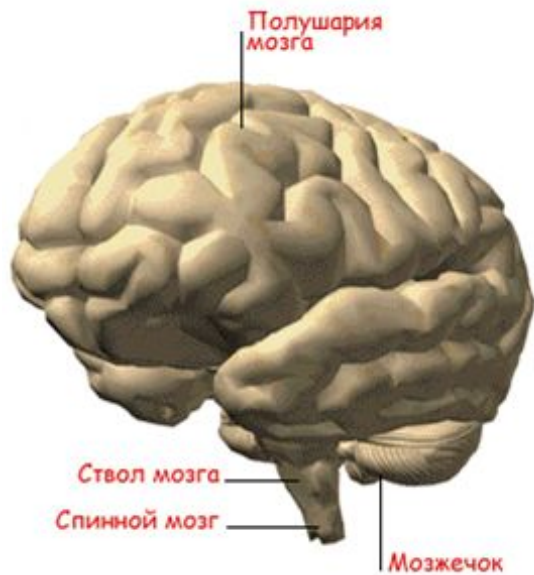
✓ **Несоответствие в развитии сердца и сосудистой системы**

- **Гимнастика**
- **Физический труд**
- **Подвижные игра на свежем воздухе**

Нервная система



- ✓ Процесс возбуждения преобладает над процессом торможения
- ✓ Неустойчивость внимания у детей
- ✓ Наглядно-образная память
- ✓ Дети впечатлительны, эмоциональны



- Задания на развитие логического мышления
- Развитие памяти
- Развитие способности критически относиться к своей работе

- Развивать речь
- Расширять запас слов
- Следить за чистотой речи
- Следить за правильностью речи




Психофизиологическое созревание

- **Изменение структуры и функциональных возможностей мозга ребёнка** – в корково-подкорковых отношениях главенствующую роль приобретает кора, она регулирует функции подкорковых стволовых образований мозга, обеспечивая физиологические условия формирования новообразования возраста – СПОСОБНОСТЬ К ПРОИЗВОЛЬНОЙ РЕГУЛЯЦИИ психических функций, деятельности и поведения.
- **Установление доминирования и подчинения в системе межполушарных отношений** (у праворуких доминируют функции левого полушария, и наоборот)

Социальная ситуация развития (7-10 лет)



- 
- Смена ведущей деятельности – учебная деятельность (ребёнок –взрослый - учебная задача)
 - Изменение восприятия своего места в мире общественных отношений
 - Открытие социальной позиции школьника
 - Изменение самосознания (рождение социального «Я»)
 - Изменение эмоционально-мотивационной сферы (повторяющиеся переживания – устойчивые аффективные комплексы - самооценка)
 - Личностный СМЫСЛ ПЕРЕЖИВАНИЙ

Аффективный комплекс переживаний

успех

Компетентность ,
исключительность

Чувство
собственной
значимости

неудача

Оскорбление,
унижение

Чувство
неполноценности

Трудности адаптации (4-7 недель)

- Усвоение правил школьного режима
- Усвоение правил взаимоотношений с учителем (взрослым)
- Усвоение правил взаимоотношений с родителями
- Специфическое отношение ребёнка к самому себе



Основные причины трудностей в обучении младших школьников

1. Плохо учится
2. Ленился
3. Рассеянность
4. Неуправляемость
5. Хроническая неуспешность
6. Уход от деятельности
7. Развитие по «игровому типу»
8. Развитие по типу «негативистическая демонстративность»

КРИЗИС СЕМИ ЛЕТ

- 1. Утрата непосредственности.
- 2. Смена основных переживаний ребенка.
- 3. Обобщение переживаний.
- 4. Перестройка потребностей, побуждений, переоценка ценностей.
- 5. Новое отношение к среде.
- 6. Обобщенное отношение к самому себе и к окружающим.

Кризис предподросткового возраста

9 – 10 лет – стремление к самоутверждению

- ❖ Глубокий мотивационный кризис
- ❖ Рефлексивный «оборот на себя»
- ❖ Поведение характеризуется сменой непосредственности на стремление к взрослости

СИМПТОМАТИКА

1. Отрицательное отношение к школе
2. Нежелание выполнить задания
3. Конфликты со взрослыми

Психологические новообразования

