

# Искусство



*Виды и жанры*

**Искусство** - одна из форм общественного сознания.  
В основе искусства лежит художественно-образное  
отражение действительности.



**Изобразительное искусство** – это искусство, которое на  
плоскости или пространстве создает наглядное и  
осязаемое изображение видимого мира.

# Классификация искусства



Каждое искусство имеет свою специфику, ставит перед собой особые задачи и обладает для их решения своими специфическими приемами— это называется классификацией искусства.

1. Пространственные или пластические;
2. Временные или динамические;
3. Пространственно-временные.

# Виды изобразительного искусства

Архитектура - (от греч. architekton – строитель),  
искусство строить.



Живопись - художественные произведения, которые создаются с помощью красок, наносимых на какую-либо твердую поверхность.

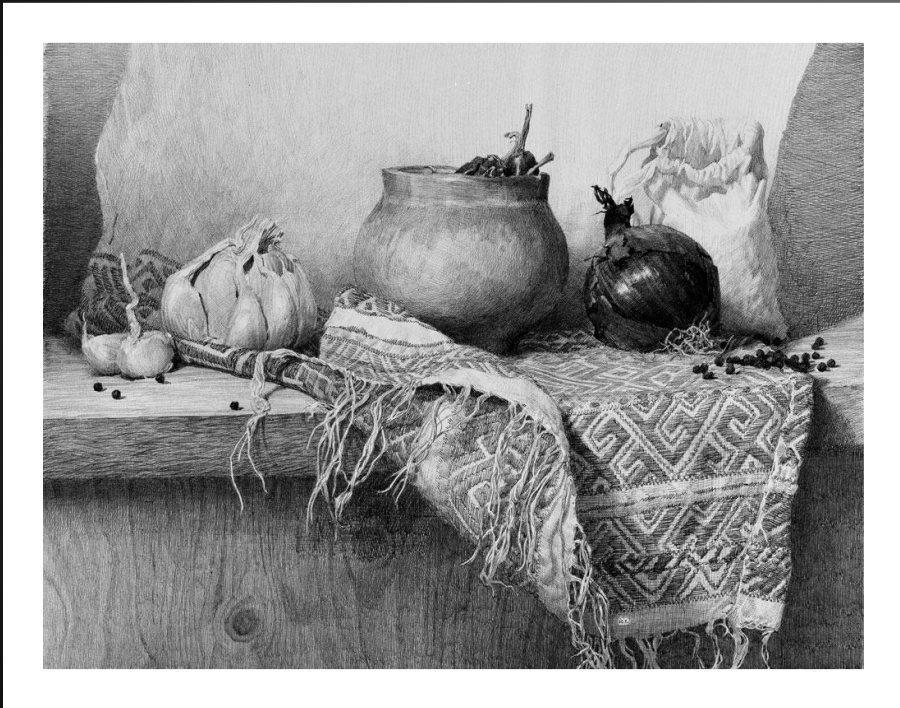


# Виды живописи:



1. Монументальная – работы, занимающие большие пространства, внутренние или наружные стены здания;
2. Станковая – работы на холсте, натянутом на подрамник и установленном на мольберте – станке.

**Графика** - (от греческого "graphein", что значит скрести, царапать, писать, рисовать) – это изображение на плоскости.





# Виды графики:



- А) Станковая – рисунки, имеющие самостоятельное значение и печатная графика;
- Б) Книжная – оформление печатных изданий;
- В) Прикладная – графические изображения, имеющие бытовое применение.

# Графика (по способу создания изображения)

```
graph TD; A[Графика (по способу создания изображения)] --> B[Уникальная – изображения, выполненные в единственном экземпляре.]; A --> C[Печатная – тиражируемое изображение, выполненное в печатных техниках.];
```

Уникальная –  
изображения,  
выполненные в  
единственном  
экземпляре.

Печатная –  
тиражируемое  
изображение,  
выполненное в  
печатных техниках.

Скульптура - (лат. Skulptura, skulpo- вырезать, высекать, ваяние, пластика) - вид изобразительного искусства, произведения которого имеют материальный трехмерный объем.



# Скульптура

```
graph TD; A[Скульптура] --> B[Круглая]; A --> C[Рельеф]; B --- D["1. Станковая;  
2. Монументальная;  
3. Монументально-станковая."];
```

## Круглая

Свободно помещается  
в реальном  
пространстве

## Рельеф

Объёмные  
изображения  
располагаются на  
плоскости

1. Станковая;
2. Монументальная;
3. Монументально-станковая.

Декоративно-прикладное искусство - это раздел искусства, охватывающий ряд отраслей творчества, посвящённых созданию художественных изделий, предназначенных для быта.



# Дизайн – художественное конструирование.



# Жанры искусства



# Жанр



ЭТО ТИП ХУДОЖЕСТВЕННОГО ПРОИЗВЕДЕНИЯ,  
КОТОРОЕ ИМЕЕТ СВОЮ НЕПОВТОРИМУЮ И  
УНИКАЛЬНУЮ ИСТОРИЮ.



# 1. Исторический жанр

Посвящён  
значимым  
историческим  
событиям,  
личностям и  
явлениям.



## 2. Мифологический жанр

Сюжеты мифов,  
сказочные и былинные  
темы.



### 3. Религиозный жанр

Основные сюжеты -  
эпизоды из Библии и  
других священных  
книг.



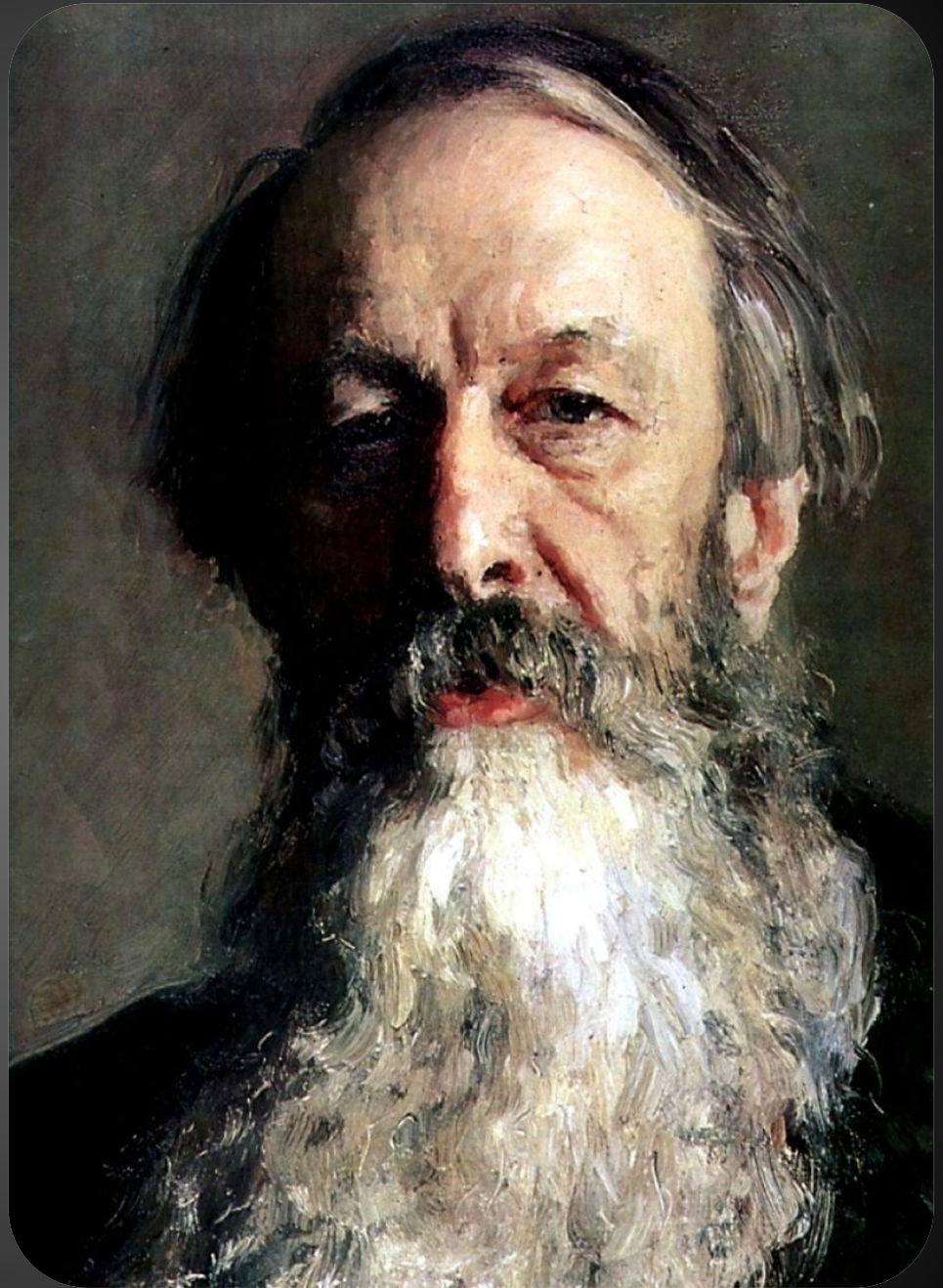
## 4. Батальный жанр

Тема войны, битв,  
походов и эпизоды из  
военной жизни.



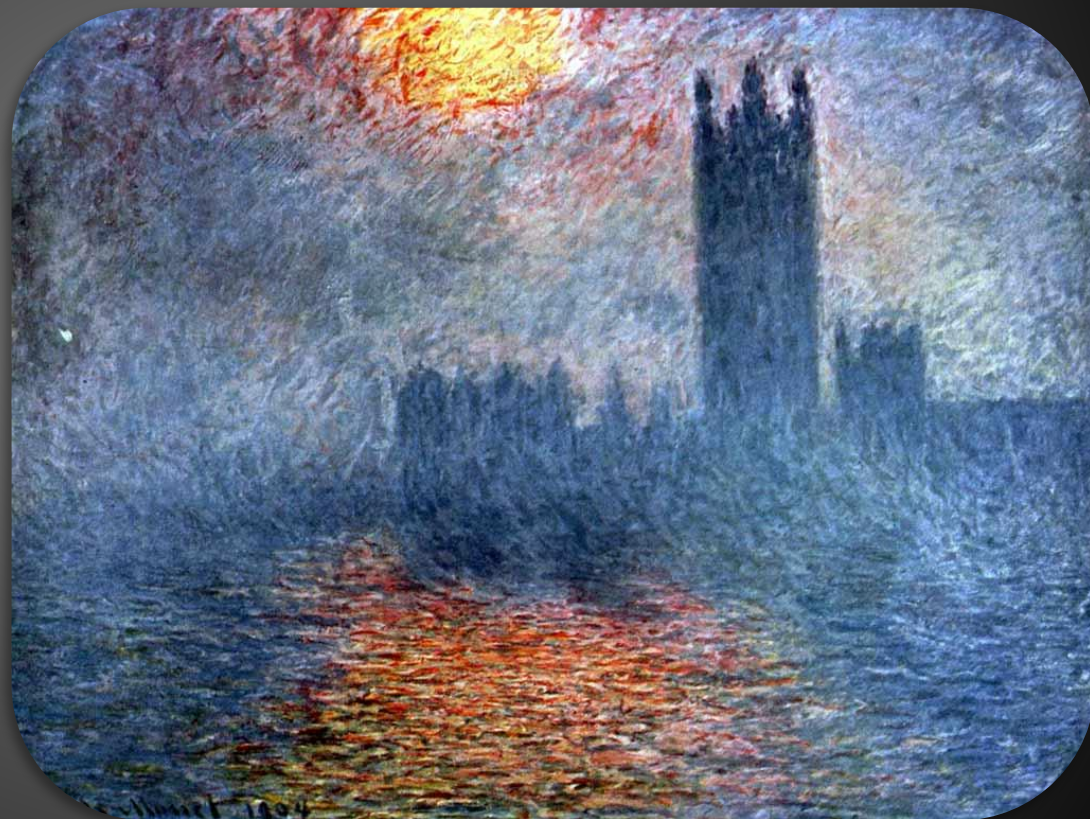
## 5. Портрет

Изображение (образ) человека либо группы людей, существующих либо существовавших в действительности.



## 6. Пейзаж

Изображение  
природы.



# 7. Натюрморт

Изображение  
неживых  
предметов  
(предметного  
мира).



## 8. Бытовой жанр

Повседневная жизнь людей, их нравы и быт, социальный и национальный уклад.





## 9. Анималистический жанр

Главным мотивом является изображение животных.



## 10. Интерьер

Изображение  
внутреннего  
пространства  
помещений

