


**Презентация к уроку географии по  
теме «Западная Сибирь»  
в 8 классе  
учителя географии  
МБОУ СОШ с.Онор Сахалинской  
области Зайцевой Е.П.**

A misty landscape with a river, green bushes, and tall pine trees. The scene is hazy, with a dense forest in the background and a few prominent evergreen trees in the foreground. The water is calm, reflecting the overcast sky.

**Равнина. Равнина.  
Ни яра, ни пади.  
Равнина – на север,  
равнина – на юг.  
Как - будто гористую  
Землю разгладил  
Какой-то гигантский утюг.  
И.Фролов.**

**Западная  
Сибирь**

# Географическое положение

Западно-Сибирскую равнину  
ограничивают:

- на западе – Уральские горы;
- на востоке – Среднесибирское плоскогорье;
- на юге – Казахский мелкосопочник, Алтай, Салаирский кряж, Кузнецкий Алатау;
- на севере – Северный Ледовитый океан (Карское море)

Часть равнины находится за северным

Развивалась территория Западной Сибири одинаково с Уралом до начала мезозоя, а затем прогибалась и была морским бассейном, на дне которого откладывались мощные толщи песчано-глинистых отложений. Осадочный чехол настолько мощный, что неровности фундамента на поверхности не видны. В кайнозое равнина продолжала опускаться. В четвертичный период на северную часть равнины наступил ледник, продавив поверхность. Сейчас равнина имеет общий уклон к северу



# Причины образования болот

- Плоский рельеф

Половодье на реках

Заболоченность Западно – Сибирской равнины

Многолетняя мерзлота

Избыточное увлажнение

Торф (удерживает влагу)

Низкие температуры

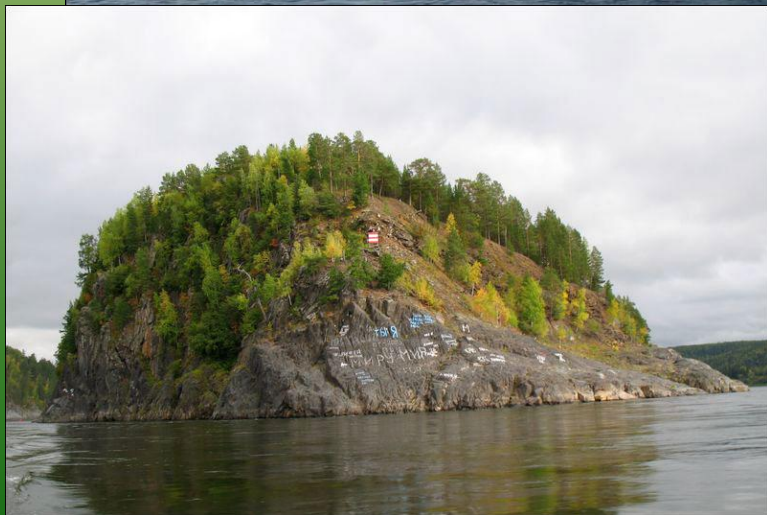




# Западно-Сибирская равнина богата поверхностными водами



# Река Енисей





# Обь – самая крупная река Западной Сибири





# Малая Сосьва – левый приток Оби



# Обская губа – «мешок со ЛЬДОМ»



# Внимательно изучите данные таблицы и объясните их

Природная зона	Густота речной сети, км на 1000 кв.км.
Тундра, тайга	350-400
Лесостепь, степь	25-30

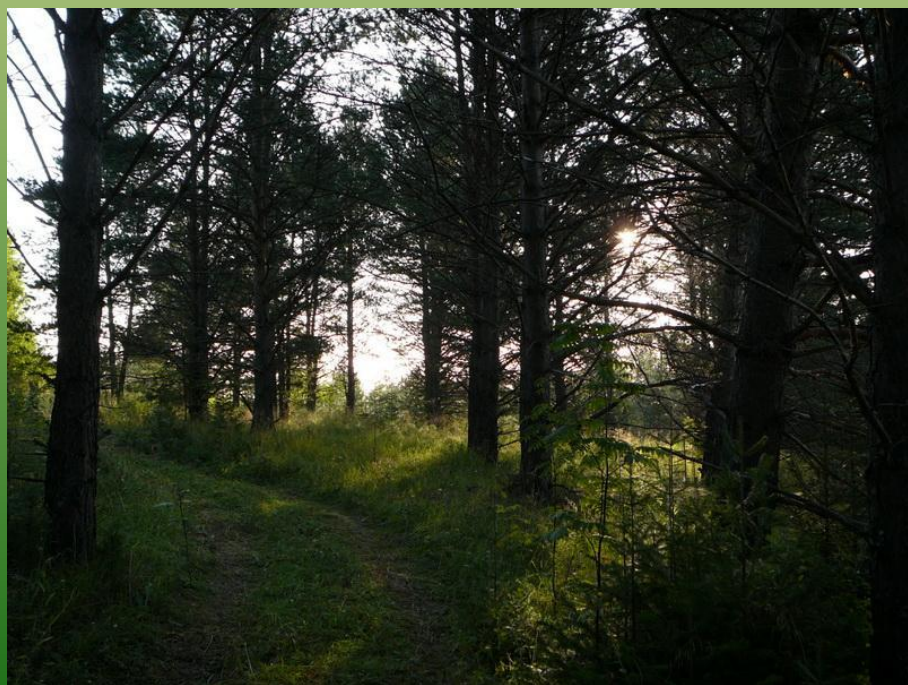


# Зона тундры





# Сибирская тайга





# Леса Сибири



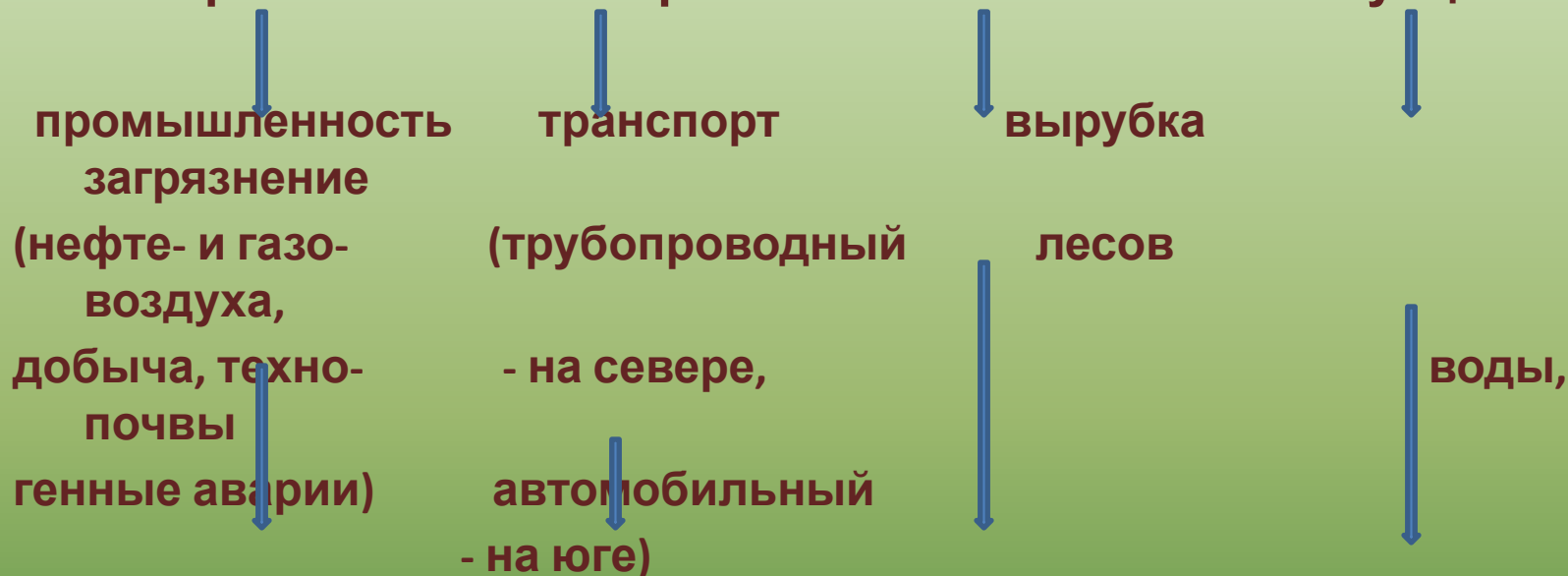


**В степной зоне можно выращивать хорошие урожаи зерновых и овощей**



# Экологическая ситуация в Западной Сибири (на примере Тюменской области)

## Причины неблагоприятной экологической ситуации



Следствия неблагоприятной экологической ситуации:  
происходит ухудшение

качества биологических  
здоровья  
ресурсов (наносится ущерб олене-  
населения)

качества  
воды и