

**Формирование
габитарного имиджа
молодого ученого
От «ботаника» к
«супергерою»**

*Гужова Ирина Викторовна,
к. филос. н., доцент кафедры
социальных коммуникаций ФП ТГУ*

Имидж



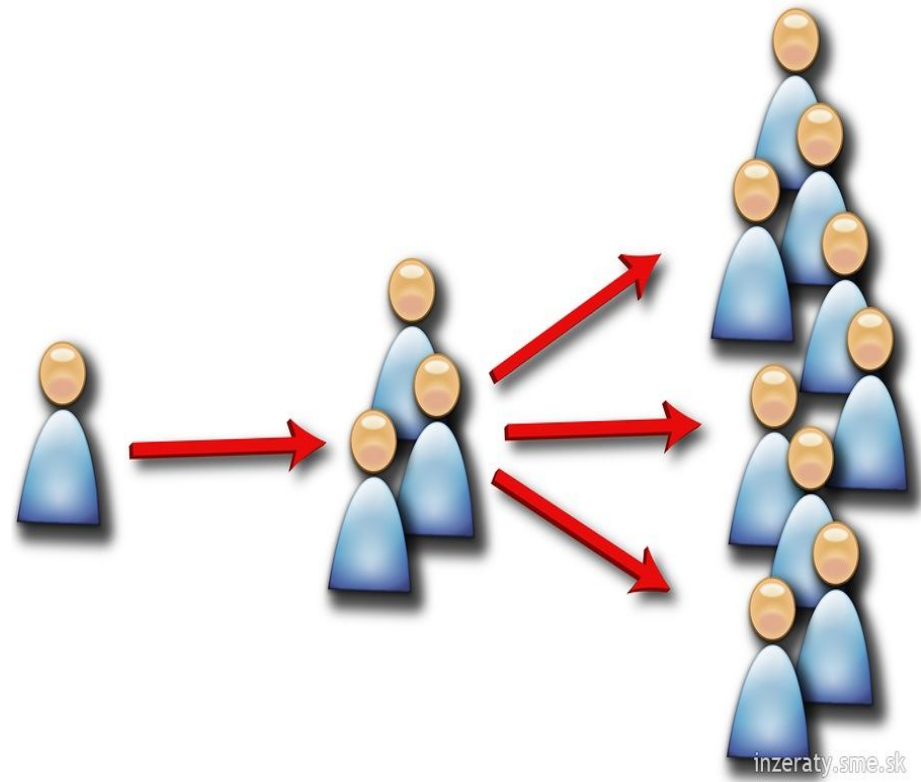
- Образ в сознании воспринимающего человека
- Мнение о Вас
- Оценка Вас как члена социальной группы *(представителем этой же или другой социальной группы)*

Имиджформирующая информация

Прямая

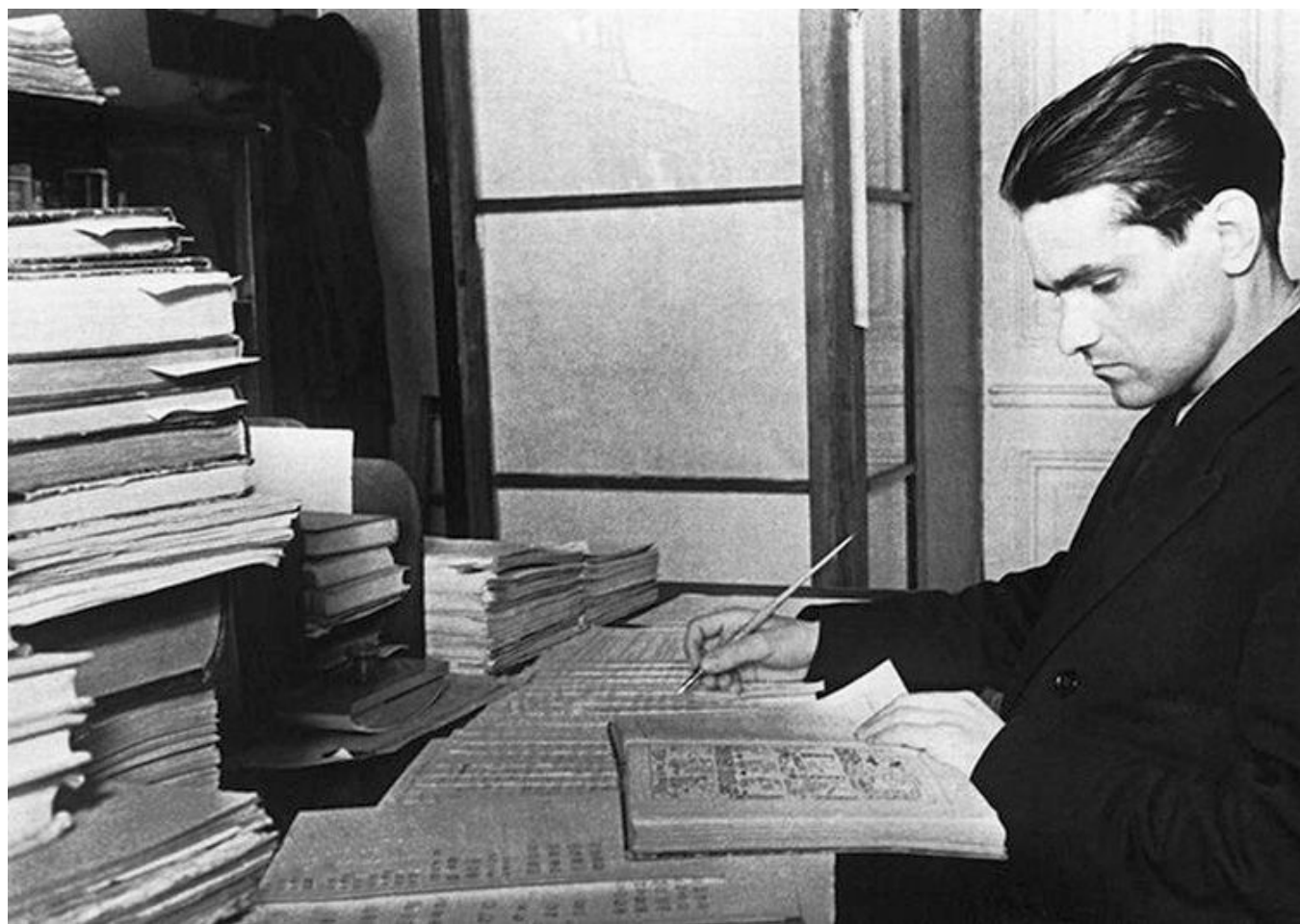


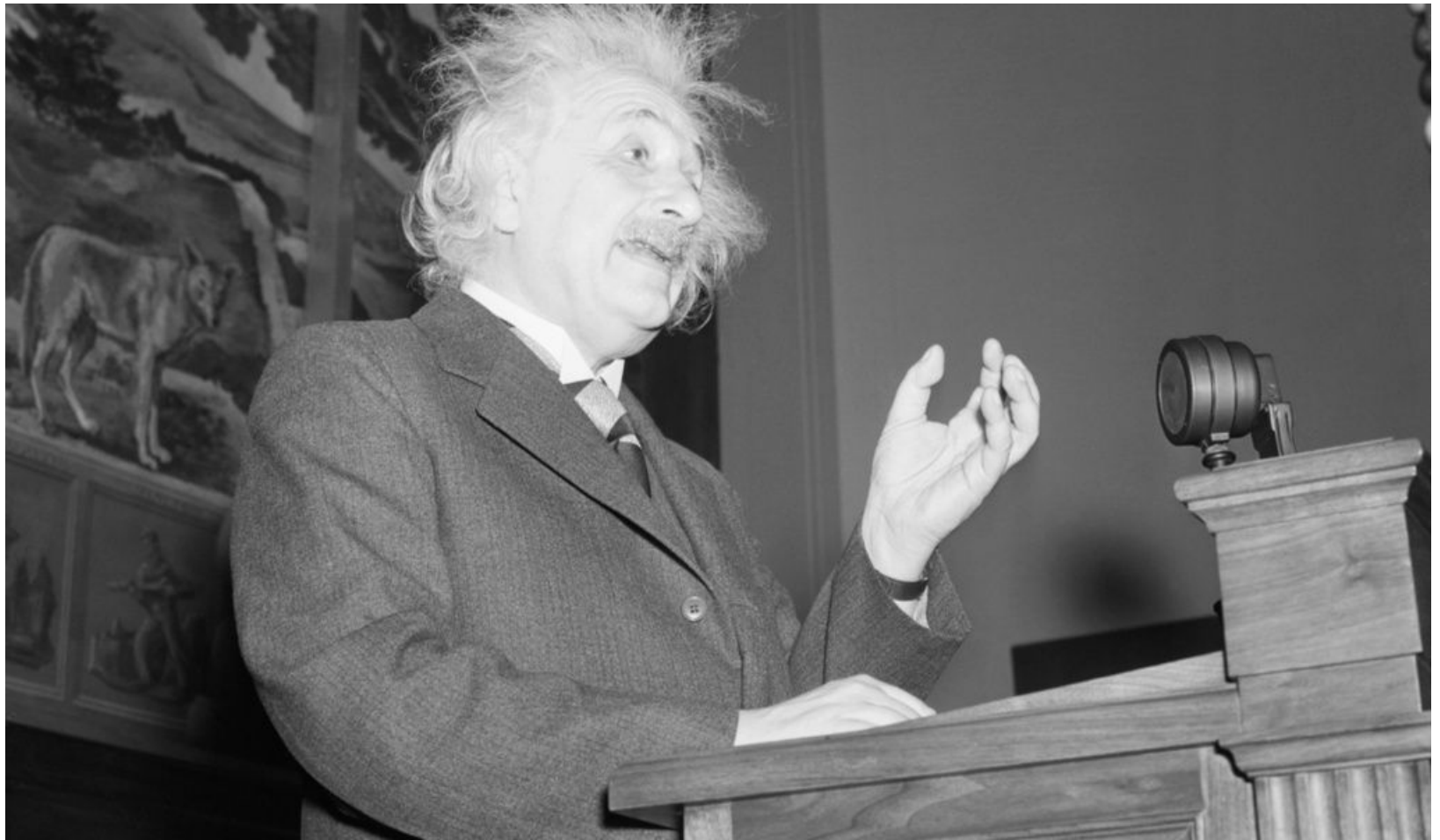
Косвенная



Зачем формировать свой имидж?

- Выделиться
- Произвести впечатление
- Добиться расположения
- Повлиять
- Заявить о себе
- Выстроить эффективное общение
- Побудить к взаимодействию



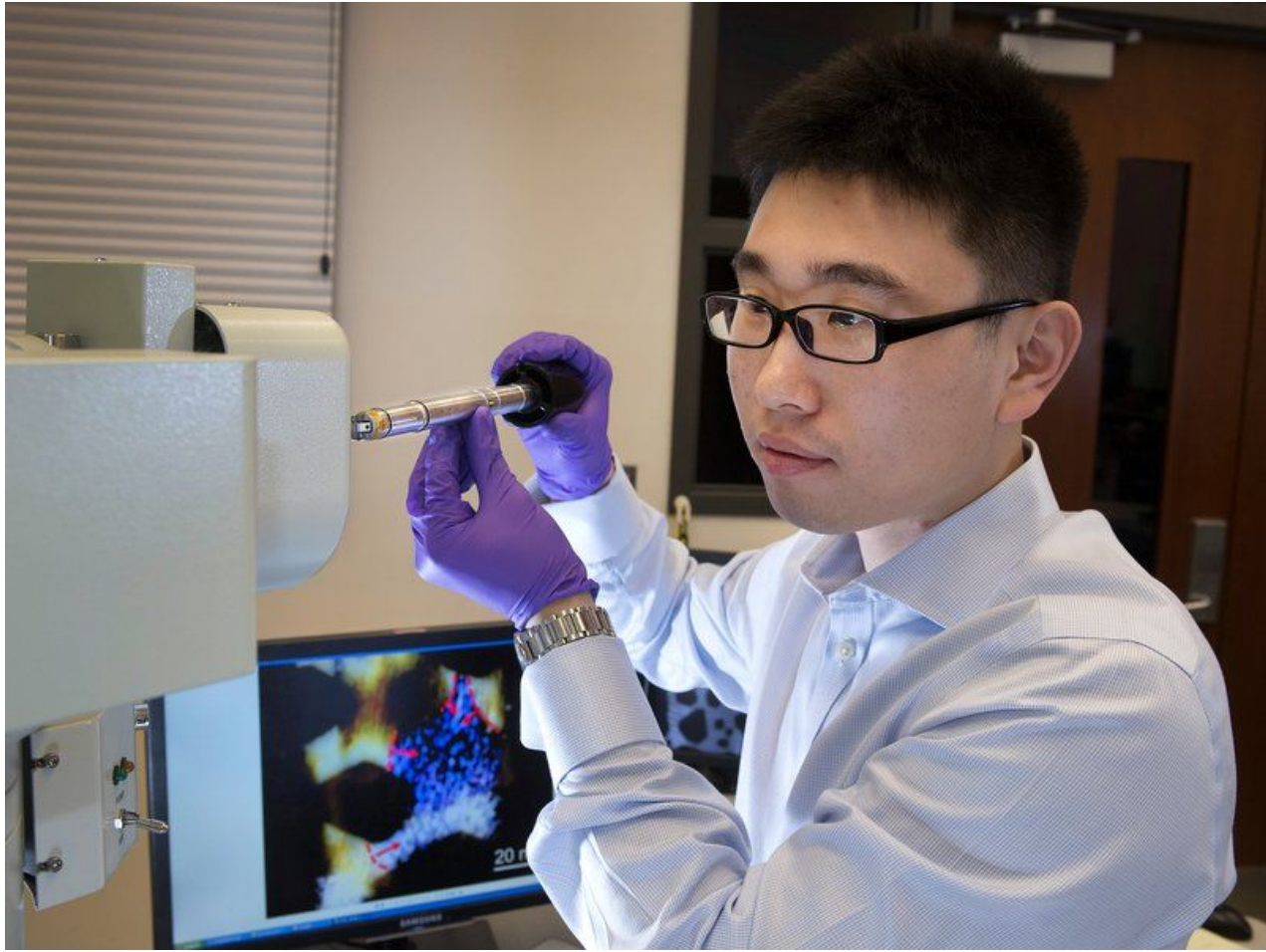












Interactive
Poster 3.3A

Method of the Radar Signals Detection and Selection Using Polarization Parameters

A. Gerasimov, G. Starygin, M. Krasov

South Ural State University of Science and Technology, 454080 Chelyabinsk, Russia

The **selected detection and selection method** of radar signals for non-coherent polarization processing - the **algorithm** is described. The **method** is applied to signals according to the **Rayleigh** theory. The **method** is applied to signals according to the **Rayleigh** theory. The **method** is applied to signals according to the **Rayleigh** theory.

In **practice**, the **method** is applied to signals according to the **Rayleigh** theory. The **method** is applied to signals according to the **Rayleigh** theory. The **method** is applied to signals according to the **Rayleigh** theory.

$$P_{\text{det}} = 1 - \exp(-\lambda) \quad (1)$$
$$P_{\text{sel}} = 1 - \exp(-\lambda) \quad (2)$$



Figure 1. The geometry of the detection and selection process.

The **method** is applied to signals according to the **Rayleigh** theory. The **method** is applied to signals according to the **Rayleigh** theory. The **method** is applied to signals according to the **Rayleigh** theory.

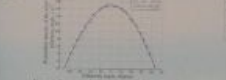


Figure 2. Probability of detection and selection versus the signal-to-noise ratio.



Figure 3. Probability of detection and selection versus the signal-to-noise ratio for different values of the polarization parameter.

TABLE 1. THE MAIN RESULTS OF THE CALCULATIONS

Signal-to-Noise Ratio	Probability of Detection	Probability of Selection
10	0.95	0.95
20	0.99	0.99
30	1.00	1.00

TABLE 2. THE MAIN RESULTS OF THE CALCULATIONS

Signal-to-Noise Ratio	Probability of Detection	Probability of Selection
10	0.95	0.95
20	0.99	0.99
30	1.00	1.00

TABLE 3. THE MAIN RESULTS OF THE CALCULATIONS

Signal-to-Noise Ratio	Probability of Detection	Probability of Selection
10	0.95	0.95
20	0.99	0.99
30	1.00	1.00

TABLE 4. THE MAIN RESULTS OF THE CALCULATIONS

Signal-to-Noise Ratio	Probability of Detection	Probability of Selection
10	0.95	0.95
20	0.99	0.99
30	1.00	1.00

TABLE 5. THE MAIN RESULTS OF THE CALCULATIONS

Signal-to-Noise Ratio	Probability of Detection	Probability of Selection
10	0.95	0.95
20	0.99	0.99
30	1.00	1.00

TABLE 6. THE MAIN RESULTS OF THE CALCULATIONS

Signal-to-Noise Ratio	Probability of Detection	Probability of Selection
10	0.95	0.95
20	0.99	0.99
30	1.00	1.00

TABLE 7. THE MAIN RESULTS OF THE CALCULATIONS

Signal-to-Noise Ratio	Probability of Detection	Probability of Selection
10	0.95	0.95
20	0.99	0.99
30	1.00	1.00





Шаг 1: цель – целевая группа – коммуникативная ситуация



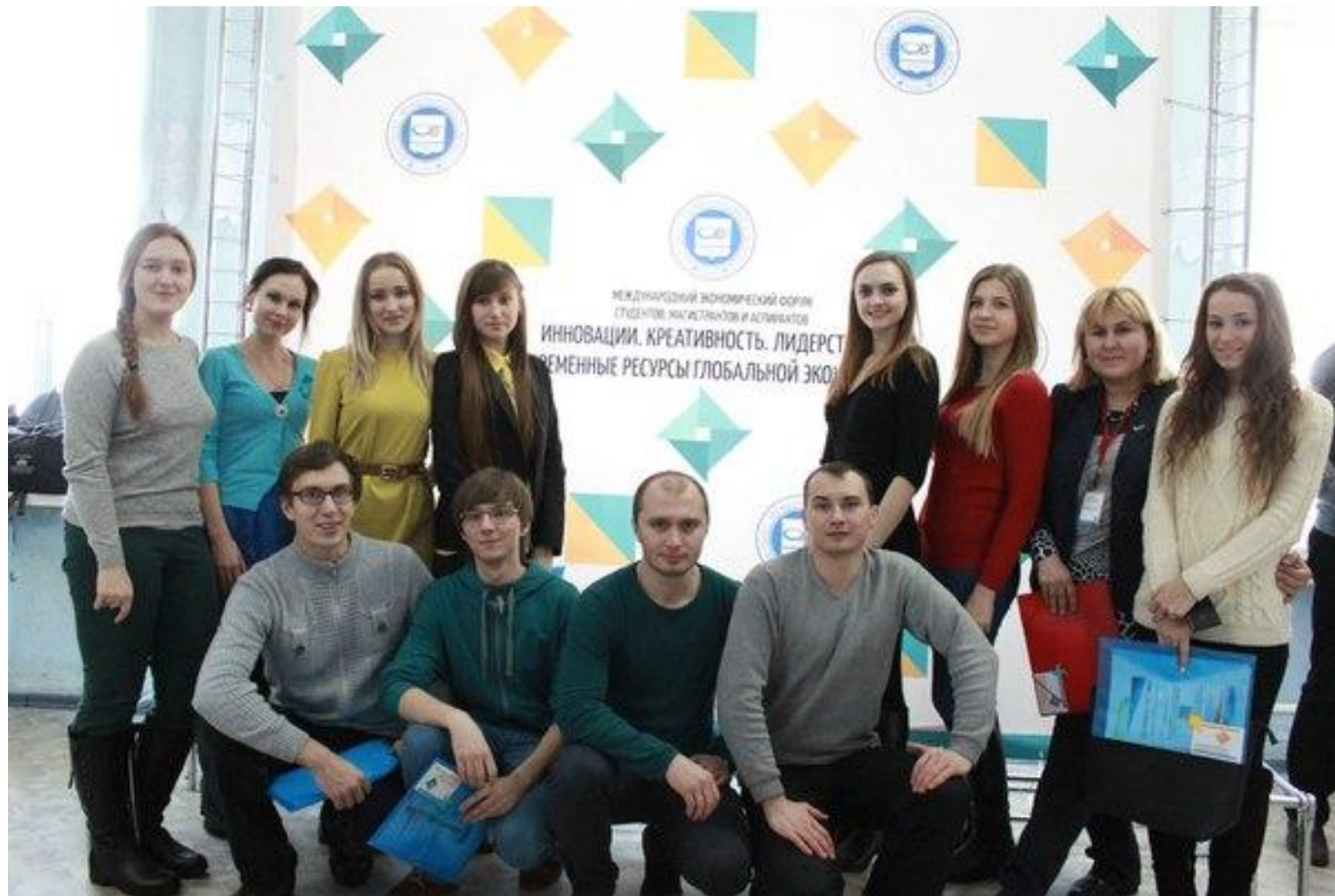
Шаг 2: формулируем сообщение

- Я компетентен и уверен в себе
- Я – часть вашей команды
- Я – аккуратный человек











**Южно-Уральский государственный университет (НИУ)
Факультет Подготовки сотрудников правоохранительных органов
III ежегодная научная студенческая конференция
«АКТУАЛЬНЫЕ ПРОБЛЕМЫ ПРАВА В СОВРЕМЕННОМ ОБЩЕСТВЕ»
Посвященная Дню юриста и Дню Конституции РФ**



Челябинск
10 декабря 2014г.



Шаг 3: изучаем деловой этикет

- Требования делового этикета к мужскому и женскому костюму
- Нормы и правила, принятые в научно-деловом сообществе
- Разные подходы к разным деловым ситуациям

Шаг 4: изучаем свои антропометрические данные

- Форма лица
- Тип фигуры

Форма лица



овальное



прямоугольное



круглое

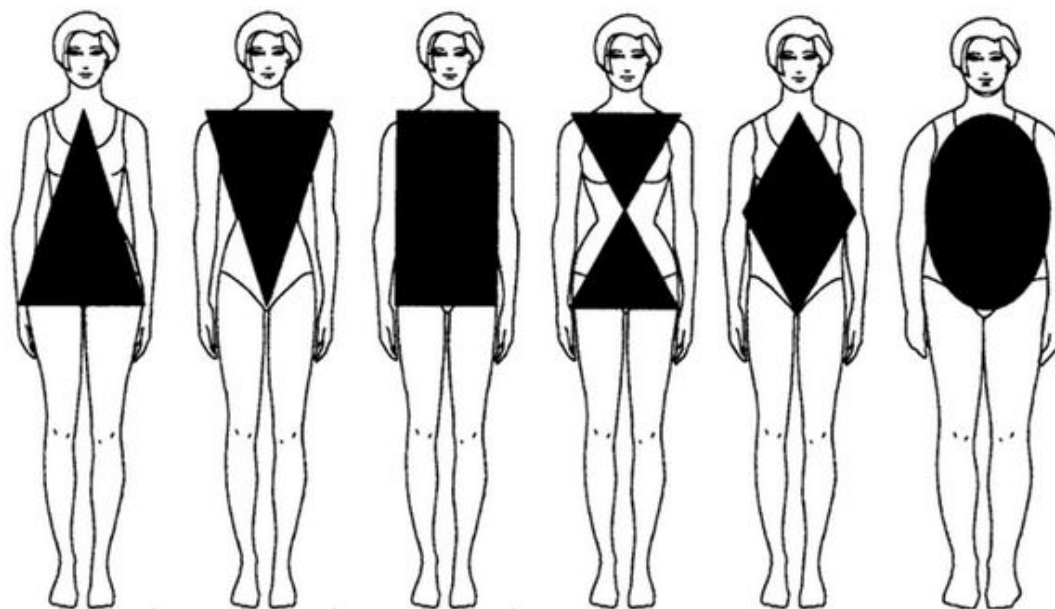


удлиненное



треугольное

Тип фигуры



ТРЕУГОЛЬНИК

ПЕРЕВЕРНУТЫЙ
ТРЕУГОЛЬНИК

ПРЯМОУГОЛЬНИК

ПЕСОЧНЫЕ
ЧАСЫ

РОМБ

ОВАЛ
(КРУГ)

Используем зрительные иллюзии

- Правило баланса
- Правило масштаба
- Правило вертикали



Шаг 5: Цветовые решения

Психосемиотика

- Цвет воздействует на нас
- Цвет является знаком (что-то сообщает о нас)

Стилистика

- Цвет должен гармонировать с нашим естественным образом
- Цвета в костюме должны сочетаться между собой

Психология и семиотика цвета



Ваше цветовое направление?

- Система цветовых направлений Кэррол Спенсер
- Важен оттенок, а не цвет
- Важен только цвет вблизи лица

Определяем цветотип направление

	Темное	Светлое	Яркое	Приглушенное	Теплое	Холодное
Цвет волос	Черные, темно-каштановые	Золотистая или пепельная блондинка, пепельно-русые	Черные, рыжие, каштановые, русые + черные брови	Белокурый, русый, пепельно-русый, светло-каштановый	Рыжие, каштановые, белокурые с соломенным отливом	Пепельно-русые, белокурые, седые
Цвет глаз	Темно-карие, темно-ореховые, темно-зеленые, темно-синие	Голубые, зеленые, серые, серо-голубые	Ярко-голубой, зеленый, голубовато-зеленый, ярко-ореховые	Голубовато-зеленые, карие, серо-голубые	Карие, теплые оттенки зеленого, цвет морской волны	Голубые, серые, карие (темные волосы стали седыми)
Цвет кожи	От смуглой до темной (легко загорает)	Светлая, цвет слоновой кости или фарфора (плохо загорает)	От светлой до смугловатой (легко загорает, но и обгорает)	От смугловатой до смуглой (легко загорает и обгорает)	Золотистая или бледная кожа (легко обгорает на солнце, с веснушками)	Бледная, розоватая или сероватая

Шаг 6: работа с аксессуарами

- Аксессуары – это наша изюминка
- Аксессуары – это возможность усилить сообщение
- Аксессуары – это возможность разнообразить гардероб



Шаг 7: составляем гардероб

- Ревизия гардероба
 - Расставляем приоритеты
 - Определяем базовые цвета
 - Приобретаем новые вещи:
универсальность и качество
- (стоимость вещи = цена+ частота
надевания)

Благодарю за внимание!

