

# Общие сведения об одежде

# Основные функции одежды



- **Ассортимент одежды** – совокупность швейных изделий различного вида и назначения по предметному перечислению, выпускаемых промышленностью для удовлетворения потребителя.
- **Гардероб** — совокупность всей одежды, находящейся в пользовании одного человека или семьи.
- **Коллекция моделей одежды** - это серия моделей определенного или различного назначения, построенная на основе единого решения, стиля конструкции, базовой формы, структуры материала.

*Корсетные изделия* формируют и поддерживают основные части фигуры и надеваются непосредственно на тело.

- бюстгальтеры, корсеты, грации, пояса.

**Бюстгальтер** - изделие, предназначенное для поддержания грудных желез

**Корсет** - изделие жесткой формы, плотно схватывающее туловище до линии или немного ниже, находящейся под грудными железами.

**Грация** - изделие, сочетающее бюстгальтер и корсет.

**Полукорсет и полуграция** - укороченные изделия.

**Полуграция** представляет собой бюстгальтер с широким поясом до линии талии.

**Полукорсет** - широкий пояс жесткой формы.

**Пояс** - изделие, облегающее фигуру ниже талии. Он может быть узким и широким - до линии бедер; пояс-трусы и пояс-пantalоны формируют фигуру в области живота и имеют приспособления для держания чулок

# Корсетные изделия



AvizInfo.ru



# Белье - одежда , надеваемая на тело или корсетные изделия

- Женское белье включает панталоны, сорочки, комбинации, трико, трусы и нижнюю юбку.

**Ночная сорочка** - одежда для сна, разрезная спереди без застежки или на застежке, с рукавами и без рукавов, фасоны сорочек очень разнообразны

**Пижама** - комплект одежды для сна, состоящий из блузы или куртки и брюк.

***Легкая одежда*** – изделия, надеваемые на белье или корсетные изделия и чаще всего однослойные. К ассортименту легкой одежды относятся платья, блузки, сарафаны, юбки, брюки и др.









- Платья рубашки





# Блузки



# Юбки





# Брюки, юбки-брюки





- *Верхняя одежда* – изделия, надеваемые поверх легкой одежды для тепловой изоляции организма.
- К верхней одежде относятся жакеты, пальто, костюмы, куртки, плащи и т.д.



# ЖАКЕТЫ



# пальто





# полупальто



МОДНЫЙ ВЫБОР ПОРТАЛА КАК Я



# плащи





# КУРТКИ

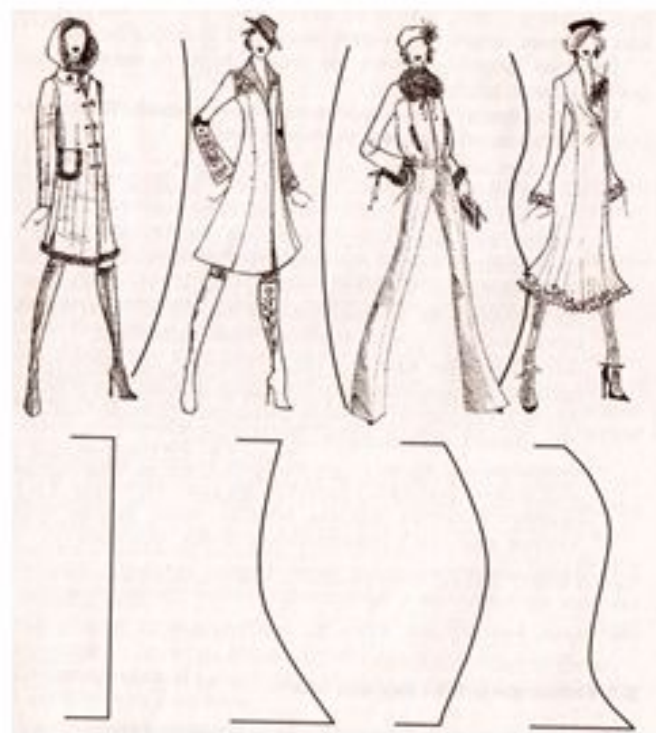


- **Форма изделия** - это внешние очертания изделия, которые определяются силуэтом, различными конструктивными, конструктивно-декоративными линиями, видом поверхности изделия. Форма м.б. представлена рисунком, чертежом или макетом.

Вербальная характеристика формы по аналогии с геометрическими фигурами

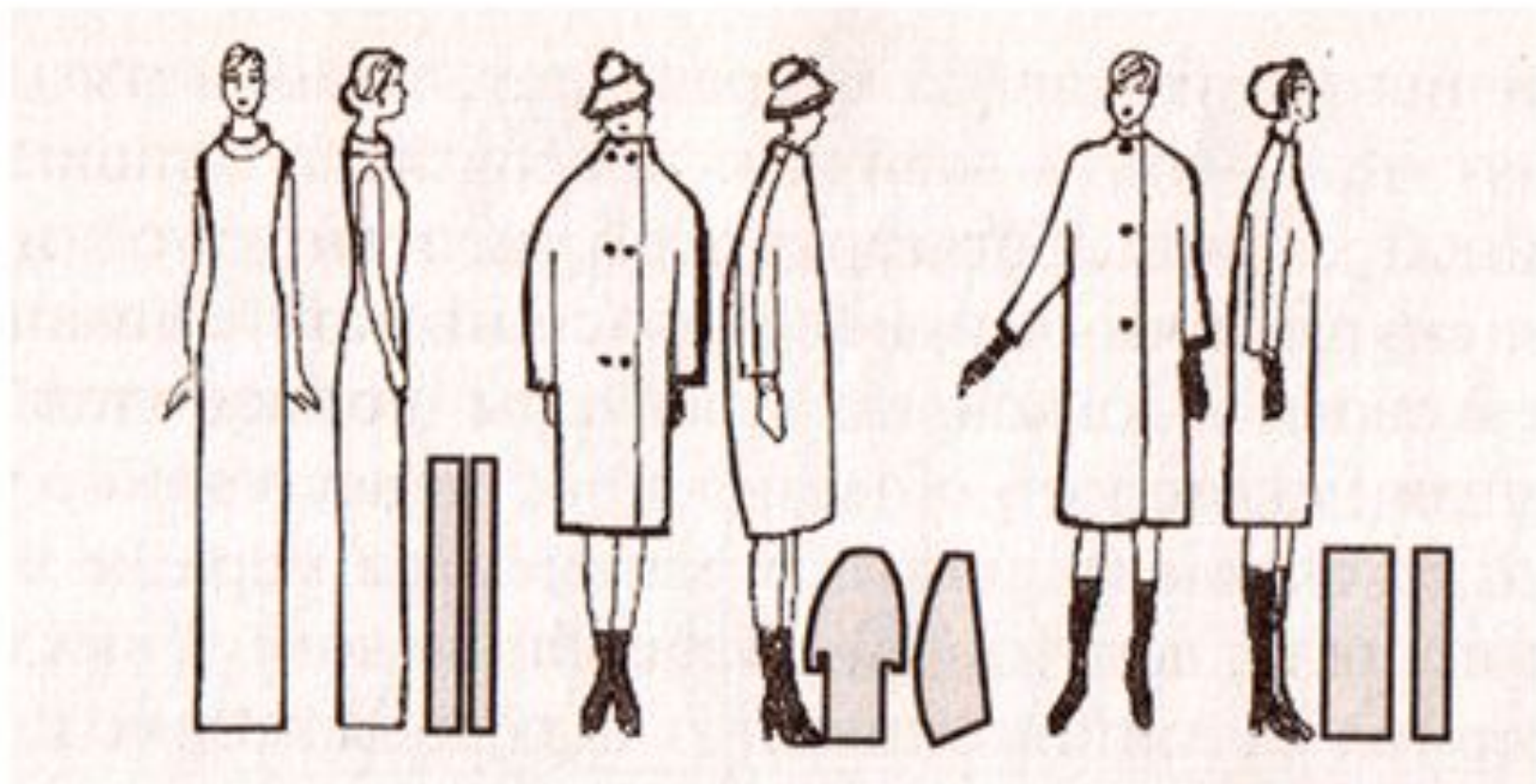


Геометрический вид формы



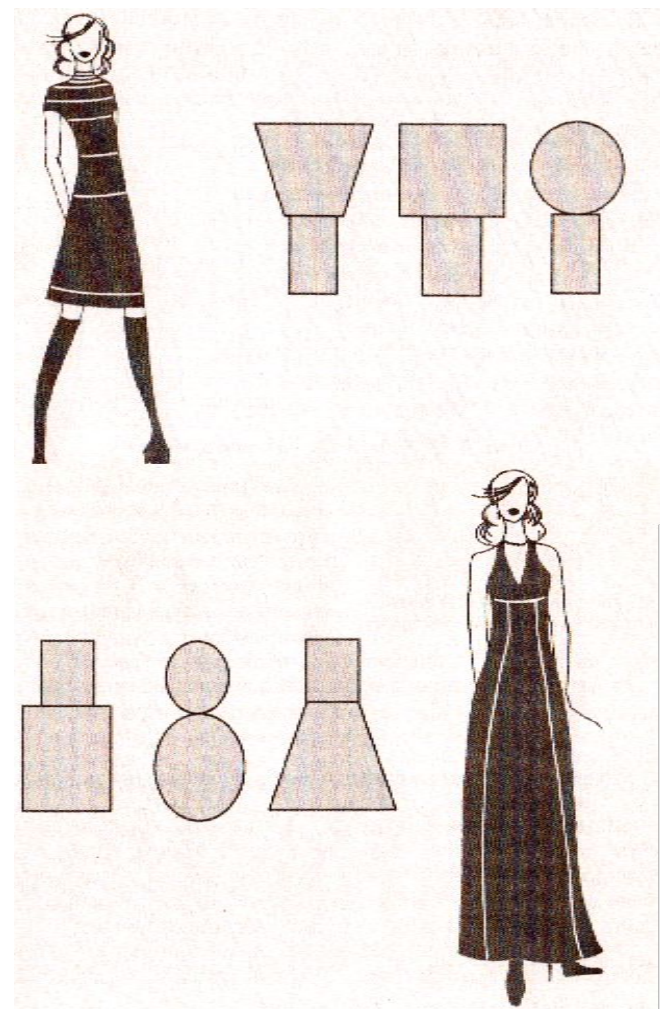
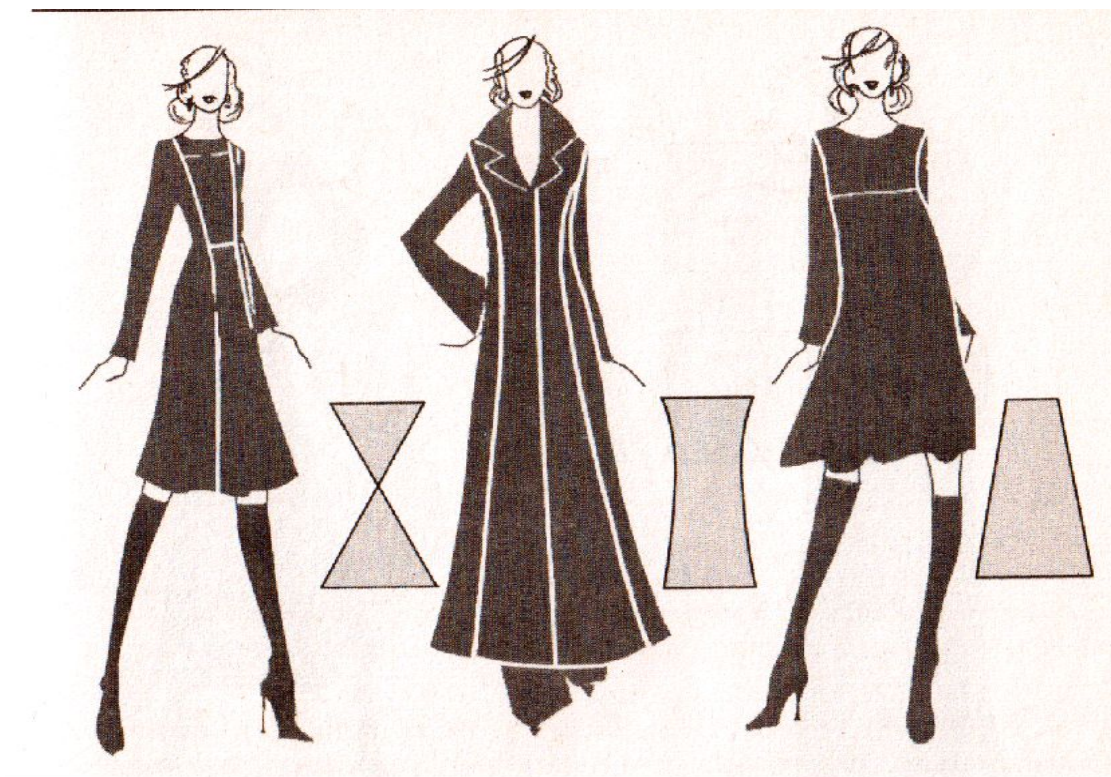
варианты боковой образующей формы





Силуэтное изображение формы одежды

# Варианты форм, определяющих талию



# Основные элементы формы одежды

<i>Элемент формы</i>	<i>Основные разновидности элемента формы</i>
Геометрический вид (конфигурация)	Прямоугольник, квадрат, «песочные часы», «капля», комбинированная геометрическая форма
Вид поверхности	Гладкая, рельефная, со сборками, складчатая, однородная, неоднородная
Величина формы	Большая, средняя, малая, комбинированная
Конструктивные линии	Боковые, плечевые, шаговые срезы, пройма, средний срез спинки
Декоративные линии	Линии декоративных отделочных деталей, отделочных швов, кантов, планок, обтачек, низа изделия
Конструктивно-декоративные линии	Линии рельефов, подрезов, кокеток, составных частей рукавов, юбок, брюк
Силуэтные линии	Боковые, плечевые, линии низа, боковые контуры рукава, линии контуров полочки и спинки в профильной проекции
Физико-механические свойства материалов	Растяжимость, драпируемость, толщина, жесткость
Цвет и рисунок материала	Однотонный, с рисунком, в клетку, полоску с различной величиной раппорта

- **Конструирование** – процесс создания конструкции изделия с использованием различных приемов и способов, позволяющих получить плоскостное выражение деталей одежды различной конфигурации.

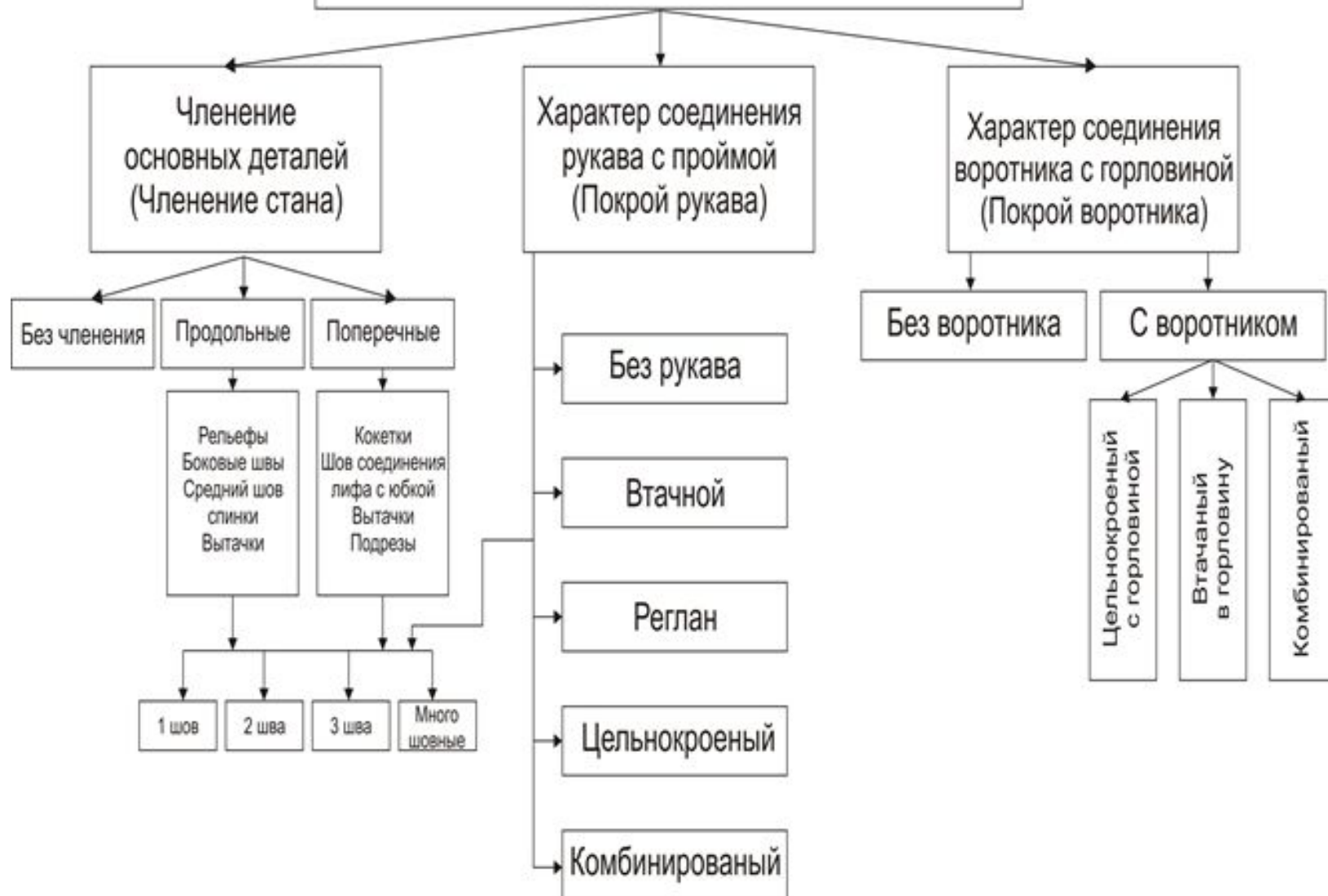
### Разновидности конструкций по способу получения объемной формы

- **Некроенные конструкции** – характерны для монолитных объемно-пространственных форм одежды, полученных без расчленения ее поверхности на детали (вязаные, формирование из плоского материала, формование из войлока, методом напыления на готовые формы волокон с последующим закреплением формы специальными клеями.).
- **Кроенные конструкции** состоят из деталей (стана, рукава, воротника) определенной конфигурации и размера, выкроенных из плоского материала, соединение которых в заданном порядке посредством ниточных, клеевых и сварных способов обеспечивает получение необходимой формы.

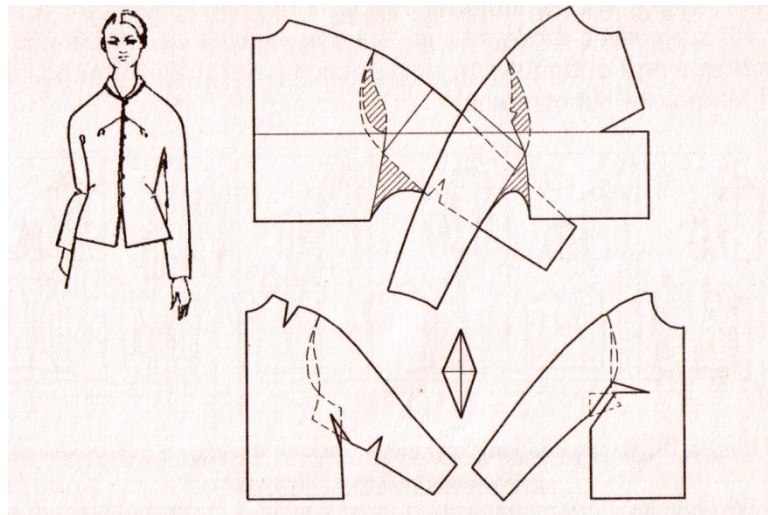
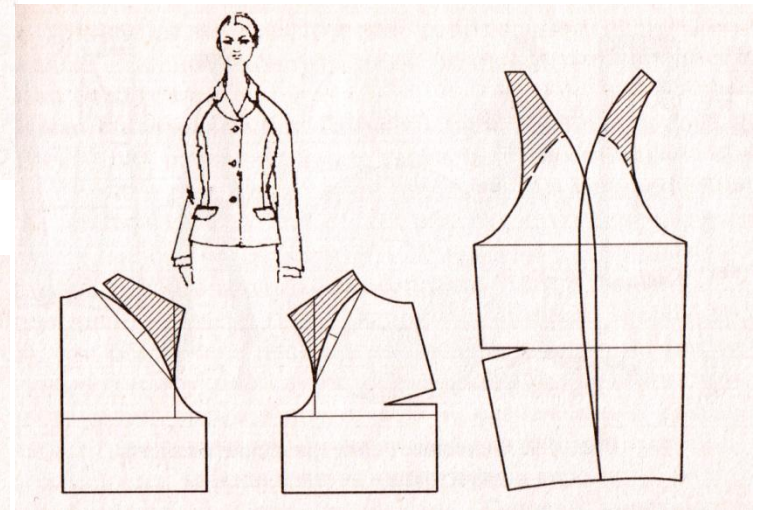
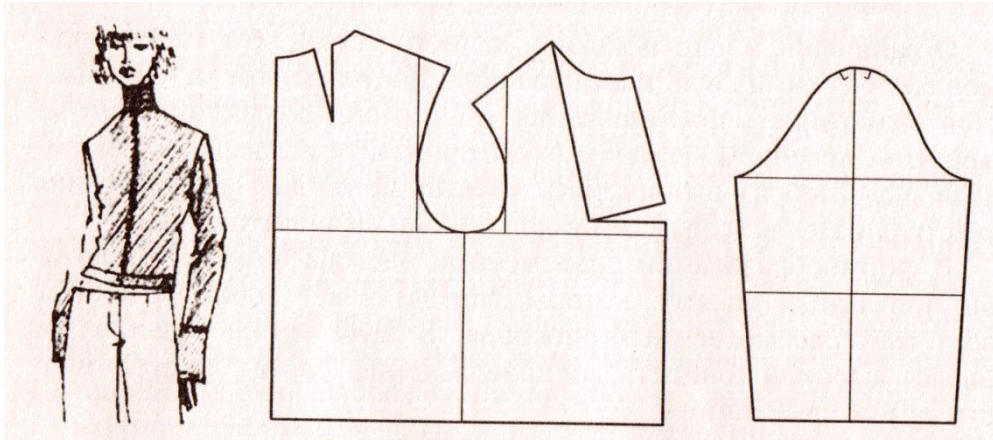
- Объемную форму из плоского материала можно получить различными способами: швами (вертикальными, горизонтальными, наклонными), вытачками, сборками, драпировками, складками, фалдами, деформацией материала с последующей фиксацией.
- Типовые варианты членения объемной поверхности образуют покрои одежды.
- ***Покрой*** является основной характеристикой конструкции. Покрой определяет, на какие детали и как с помощью линий (швов) расчленяется поверхность одежды.



# Покрои плечевой одежды



# Покрой рукавов





# Покрои поясной одежды

Продольные  
членения

Поперечные

Брюки, Юбка-брюки

Юбки

Кокетки

Подрезы

2 шва

3 шва

Моношовные

Бесшовные

1 шов

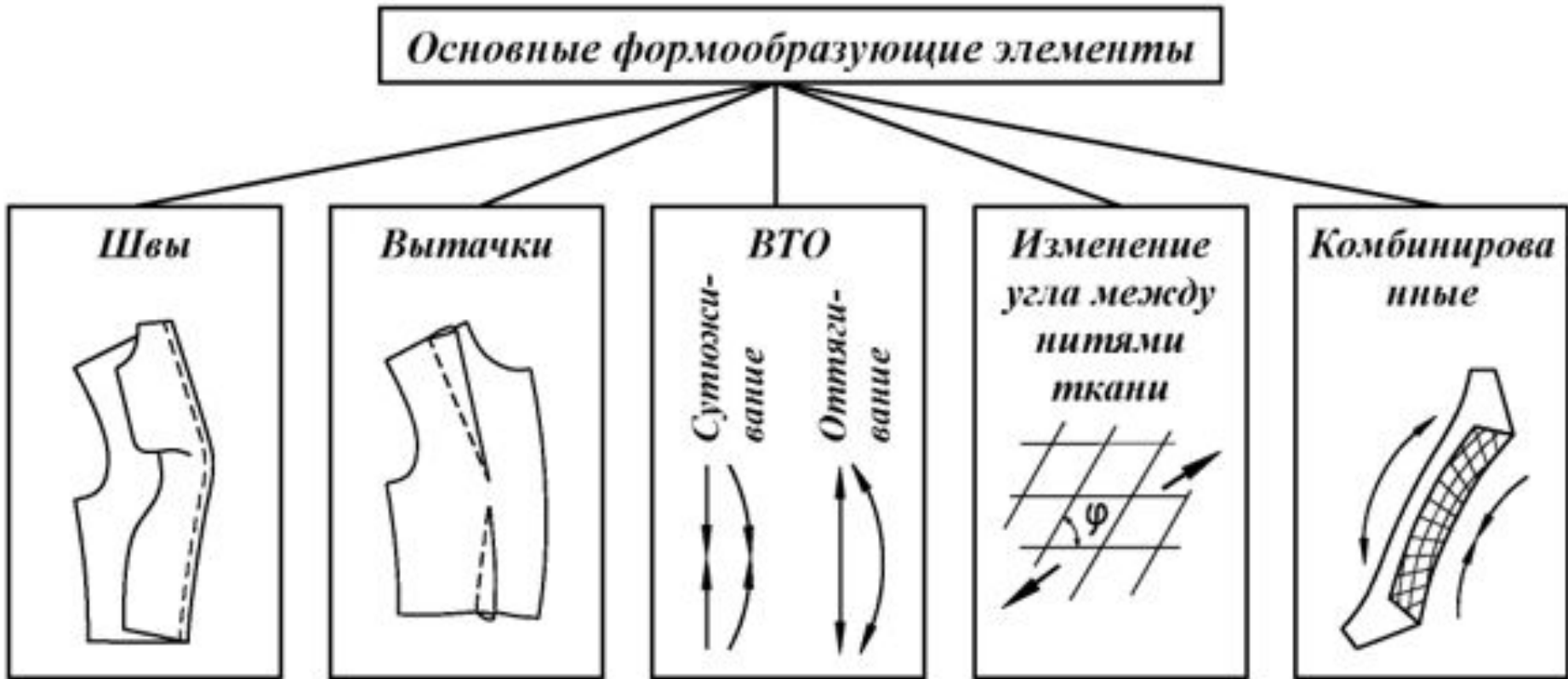
2 шва

3 шва

Моношовные

Юбки,  
Брюки,  
Юбка-брюки

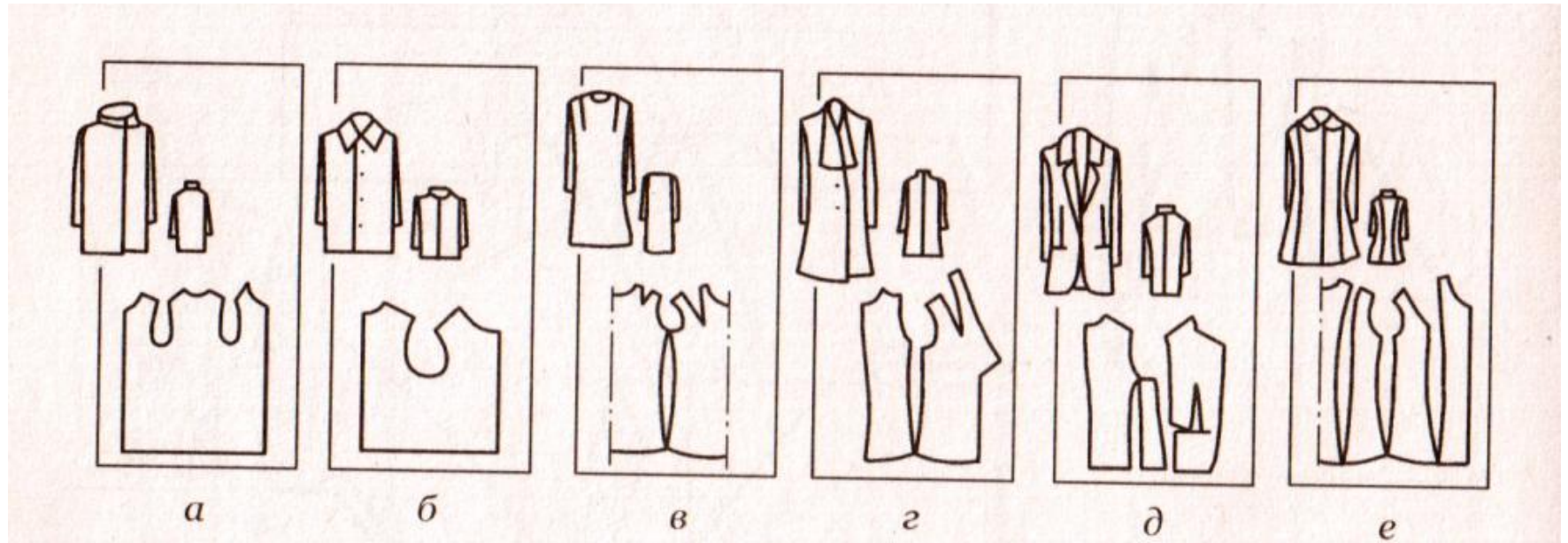
# Основные формообразующие элементы при проектировании конструкции одежды



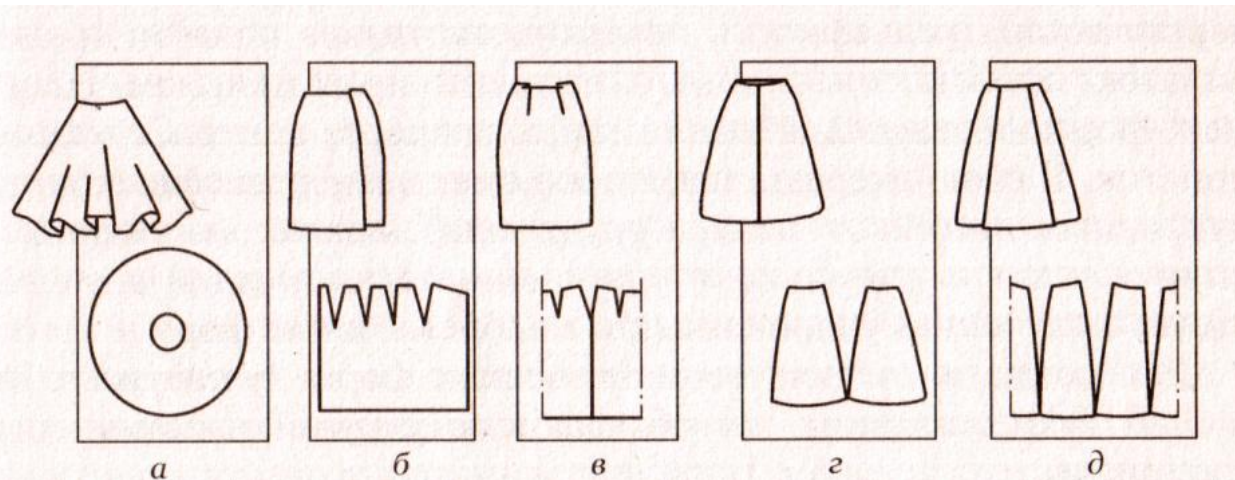
# Структурные характеристики конструкций кроеной одежды

- Однодетальные конструкции - юбка-солнце.
- Многодетальные с числом деталей 2- 40. Многодетальные конструкции м.б. однослойными и многослойными.(состоят из наружной оболочки, подкладки и прокладки.)
- Деталь одежды - цельнокроеная или состоящая из элементов часть швейного изделия: перед (полочка), спинка, бочок, рукав, воротник, задняя (передняя) половинка брюк, заднее (переднее) полотнище юбки и т.д.

## Членение плечевой одежды



## Членение поясной одежды

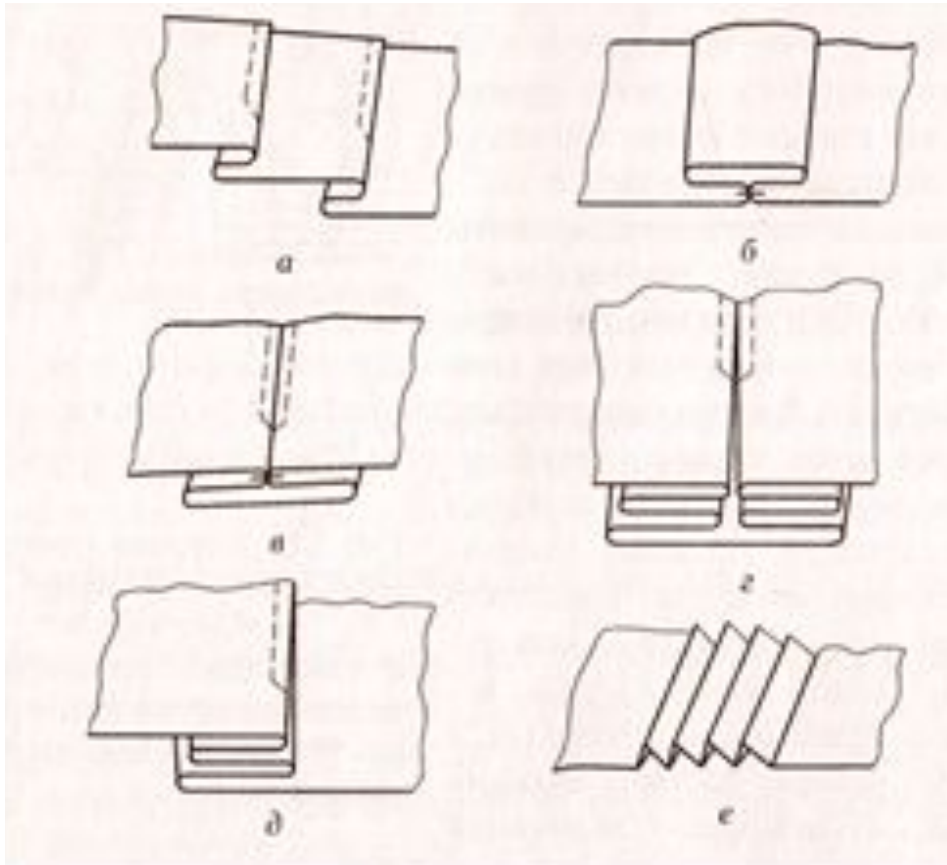


- **Наружная оболочка** - детали верха, выполненные из дорогостоящих и надежных в эксплуатации материалов. Их свойства обусловлены видом и назначением одежды, модой, сезоном и половозрастными характеристиками.

### **Детали из ткани верха:**

- *основные,*
- *производные,* (зависят от конфигурации основных деталей)
- *декоративные* (не влияют на форму изделия) – несут эстетическую нагрузку:
- волан – деталь в виде кольца, овала, спирали, притачанная или настроенная на деталь.
- Оборка – деталь прямоугольной формы, присборенная с одной стороны и настроенная на деталь.
- Рюши – детали прямоугольной формы, присобранные посередине
- *Функционально-декоративные* выполняют полезную функцию и участвуют в декорировании изделия. В формообразовании принимают участие – пояса, хлястики.

# Декоративные детали



а) односторонняя б) бантовая в) встречная  
г) веерная односторонняя д) гофре

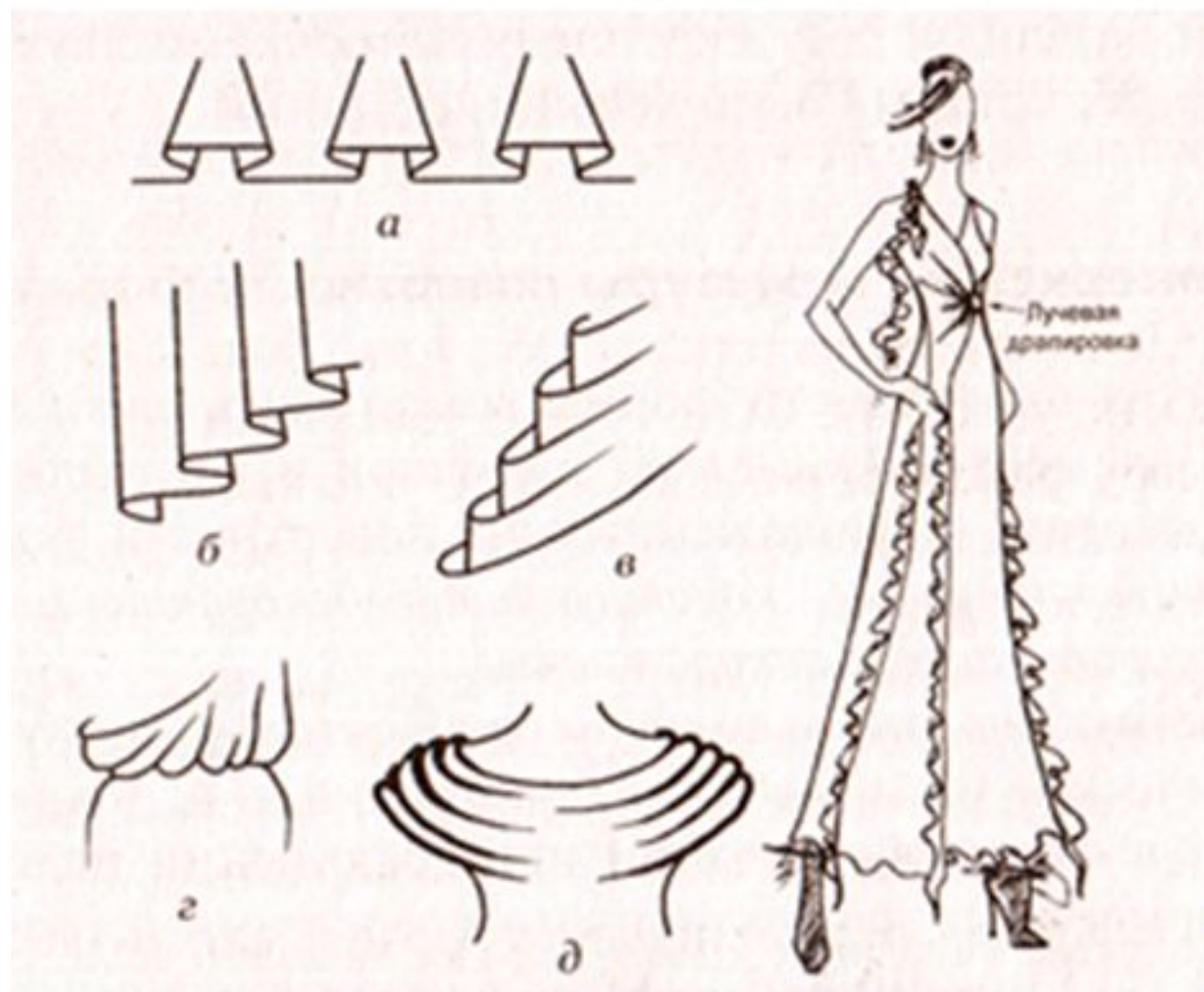
складк  
и

## Сборки, буфы





## Варианты драпировок



- Трубчатые
- Каскадные
- Лучевые
- Пазушные
- радиальные



- **Внутренняя оболочка** –подкладка выполняет эстетическую функцию, закрывая внутреннюю обработку и обеспечивает свободу движения рук и ног при ходьбе, предохраняет основные детали от растяжения (брюки, юбки) или загрязнения антропоксинами или принимает участие в формообразовании, закрепляя напуск по низу изделия.
- В подкладке есть основные детали и производные.
- Детали прокладок, предназначенные для придания основным деталям формоустойчивости.