

Гулак Екатерина Юрьевна

БИЗНЕС-ПЛАН СОЗДАНИЯ И РАЗВИТИЯ КРЕМАТОРИЯ, Г. СОЧИ

Резюме бизнес-плана

ООО «Крематорий»

Контактная информация предприятия:

Адрес: Россия, Сочи, Хостинский район, с.
Барановка

факс: 8-3412-68-10-181

Почтовый адрес: 354000 Россия, Сочи,
Хостинский район, с.Барановка

Учредители:

1. Гулак Екатерина Юрьевна.

Контактная информация:

Адрес: Республика Адыгея с.Большесидоровское, ул
Советская 31

Номер телефона: 89508400094

e.mail: ekaterina.gulak@mail.ru

Доля в уставном капитале 22 %(720 000 рублей)

2. Администрация г.Сочи

Доля в уставном капитале 22%(720 000 рублей)

3.Манакова Нина Петровна

Контактная информация:

Адрес: г.Сочи ул.Нижняя Вишневая 13

Номер телефона: 89885674537

Доля в уставном капитале 54%(1 560 000 рублей)

Руководитель организации претендента:

Гулак Екатерина Юрьевна

Цель бизнес-плана - это обоснование вложения временно свободных финансовых средств учредителей в строительство и развитие крематория.

Причиной для написания бизнес-плана послужила давно назревшая необходимость создания крематория в г. Сочи с желанием людей (учредителей) и наличием у них финансовых средств.

Крематорий будет являться обществом с ограниченной ответственностью .

Уставной капитал предприятия составит
сумма 3 000 000 рублей.

Срок окупаемости объекта 4 года.

Суть проекта:

Крематорий (от латинского "cremo" - сжигать) - представляет собой ритуальное здание, предназначенное для предания тел (останков) умерших (погибших) огню (кремации). Кремация в 100 раз уменьшает территорию для погребения, а срок минерализации останков сокращается с 50 лет до 1 часа.

Место расположения крематория:

Краснодарский край, г.Сочи, Хостинский район с. Барановка

Дата создания: 15.08. 2015г

**Организационно-правовая
собственность:** Общество с ограниченной
ответственностью.

Банк в котором открыт расчетный счет:
г. Новороссийск ул.Партизанов 248/2

Финансирование

Уставной капитал учредителей, и софинансирование администрации края.

План возврата заемных средств

Выплата согласно долевой собственности в виде дивидендов от чистой прибыли предприятия по окончании года.

Категория проекта

Категория проекта А- отсутствие аналогичных предприятий в сегменте рынка.

Характеристика услуг предприятия

Крематорий оказывает услуги по кремации тел умерших (погибших) граждан и осуществляем связанную с этим деятельность:

- проверка и частичная подготовка документов необходимых для кремации тел умерших (погибших) граждан;
- проведение кремации тел умерших (погибших) граждан;
- предоставление оборудованного ритуального зала для траурных церемоний прощания;
- проведение траурной церемонии прощания в ритуальном зале;
- предоставление специального зала для проведения обряда отпевания умершего (погибшего);
- предоставление услуг перевозки гроба с телом, перевозки капсулы (урны) с прахом;
- хранение тела в специальной холодильной камере;
- услуги бальзамирования;
- подготовка тела умершего (погибшего) к обряду прощания (грим, реставрация, макияж).

Не стоит забывать о том, что цены даны по минимуму, а следовательно при желании и возможностях клиента перечень услуг и наименование продукции (ритуальной) может быть значительно расширен

Характер строительства

Одноэтажное специализированное здание

Сметная стоимость проекта

1 673 595 млн.руб

Сроки реализации проекта 2 года

Срок окупаемости проекта: 4 года

Требуется экспертизы экологической санэпидемстанции.

□ *По результатам маркетингового анализа*
было выявлено:

- - экономический аспект выбора
- - высокий уровень среднегодовой смертности
- - Краснодарский край не имеет альтернативного способа захоронения

Прейскурант цен

1.	Кремация тела с выполнением предварительных условий при наличии указанных документов	10000-00 руб.
2.	Кремация в выходные и праздничные дни при доставке гроба на кремацию с 9-00 до 14-00	15000-00 руб.
Дополнительные услуги		
3.	Прощание в траурном зале (30 мин) при наличии технической возможности	2000-00 руб.
4.	Вскрытие цинкового гроба и его утилизация	4000-00 руб.
5.	Выдача праха в день кремации	1000-00 руб.
6.	Урна для праха (керамика, металл, дерево, мрамор)	от 900-00 руб.
7.	Хранение тела в низкотемпературной камере (сутки)	1500-00 руб.
8.	Индивидуальное отпевание (православное) в прощальном зале	6000-00 руб.
9.	Реставрация и грим лица, бальзамирование тела	Договорная

Поскольку на сегодняшний день на рынке Краснодарского края отсутствуют аналоги представленной услуги, цена формируется из себестоимости и торговой наценки с учетом анализа цены, которую готов заплатить потенциальный потребитель.

□ Реклама

□ Размещение:

- радио,
 - телевидение,
 - в печати СМИ,
 - городской автотранспорт
- Последний вид рекламы будет выполнять не только основную функцию рекламы, но и будет служить в качестве постепенного принятия горожанами кремации и привыкания к наличию в городе крематория (моральный фактор) .
- Со временем будет разработан фирменный знак и символика.

▣ *Производственный план*

- ▣ Для реализации данного проекта стоял выбор:
- ▣ а) Реконструкцией действующей котельной в г.Сочи
- ▣ б) Строительство здания крематория под ключ.

ПРОИЗВОДСТВЕННЫЙ КАЛЕНДАРНЫЙ ПЛАН РАБОТ ЗДАНИЯ ПОД КЛЮЧ

№ п/п	Наименование работ		Продолжительность работ													
			I квартал		II квартал		III квартал		IV квартал		I квартал		II квартал			
1	Проект		■													
2	Основание и фундаменты	Буронабивной фундамент		■	■											
3	Перекрытие цокольное	Монолитное перекрытие			■	■	■									
4	Отмостка						■	■								
5	Наружные стены	Несъемная опалубка			■	■	■									
6	Внутренние несущие стены	Стены монолитного бетона		■	■	■										
7	Крыша и кровля	Металлочерепица					■									
8	Окна и двери												■	■		
9	Внутренние работы	отопление						■	■	■						
		водоснабжение						■	■	■						
		канализация				■	■	■	■							
		электропроводка								■	■					
13	Благоустройство	Плиточное тротуарное покрытие													■	■
		скамьи													■	■
		Газоны, цветники, посадка древесно-кустарниковых пород														

Стоимость работ здания под ключ : 1 853 238 руб.

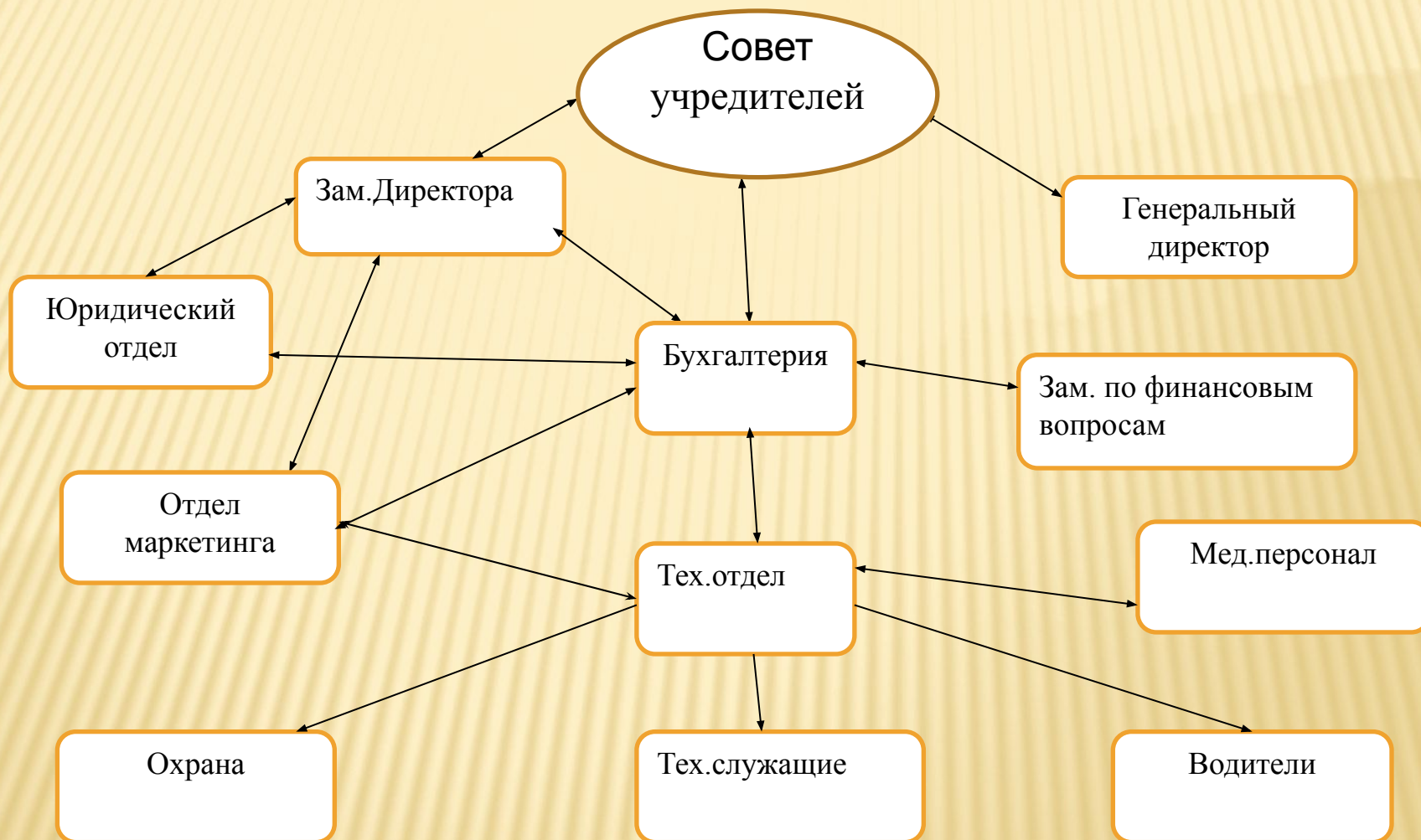
ПРОИЗВОДСТВЕННЫЙ КАЛЕНДАРНЫЙ ПЛАН РАБОТ РЕКОНСТРУКЦИИ ЗДАНИЯ

№ п/п	Наименование работ		Продолжительность работ																			
			I квартал			II квартал			III квартал			IV квартал										
1	Проект		■																			
2	Основание и фундаменты	Буроабразивной фундамент																				
3	Перекрытие цокольное	Монолитное перекрытие			■	■																
4	Отмостка						■	■														
5	Наружные стены	Несъемная опалубка					■	■	■													
6	Внутренние несущие стены	Стены монолитного бетона			■	■																
7	Крыша и кровля	Металлочерепица								■												
8	Окна и двери													■	■							
9	Внутренние работы	отопление												■								
		водоснабжение												■								
		канализация												■								
		электропроводка													■							
13	Благоустройство	Плиточное тротуарное покрытие															■	■				
		скамьи														■						
		Газоны, цветники, посадка древесно-кустарниковых пород															■					

Стоимость работ реконструкции здания : 1 632 398 руб.

-
- На основании производственных календарных планов и затрат, наиболее оптимальный вариант для реализации данного проекта является :
 - а) Реконструкция действующей котельной в г.Сочи

Организационная структура предприятия



Финансовый анализ

Уставной капитал: 3 000 000 р.

Сметная стоимость проекта 1 673 595 р.

Сроки реализации проекта 2 года

Срок окупаемости проекта: 4 года

Расчетная рентабельность инвестиций : 25%

Точка безубыточности: 653 кремаций

Социальное значение крематория

- Концепция строительства и эксплуатации крематория предполагает максимальную доступность кремационной услуги всем слоям населения.

В ее основе - демократическая и гуманистическая направленность современной национальной градостроительной доктрины России.

Внедрение кремации несомненно позволит нейтрализовать негативные социальные последствия растущей стратификации общества - по крайней мере, в таком важнейшем ее сегменте, как похоронная сфера.