

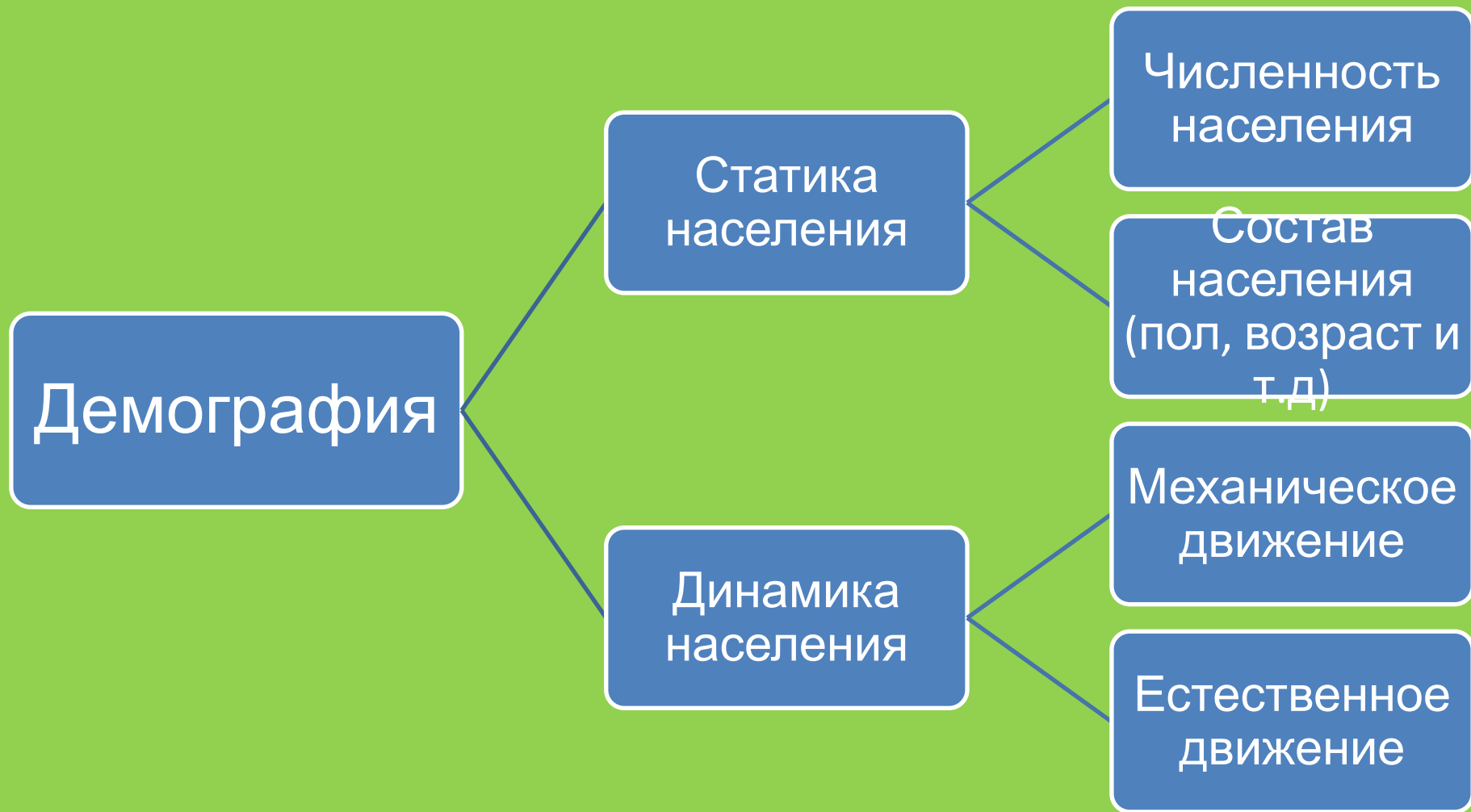
ДЕМОГРАФИЯ. МЕДИКО-СОЦИАЛЬНЫЕ АСПЕКТЫ ДЕМОГРАФИИ.



Демография —

наука о закономерностях воспроизводства населения, о зависимости его характера от социально-экономических, природных условий, миграции, изучающая численность, территориальное размещение и состав населения, их изменения, причины и следствия этих изменений и дающая рекомендации по их улучшению.





Естественное
движение
населения

```
graph LR; A[Естественное движение населения] --> B[Общие демографические показатели]; A --> C[Специальные демографические показатели];
```

Общие
демографические
показатели

Специальные
демографические
показатели

Общие демографические показатели :

1. **Общий коэффициент рождаемости =**

$$= \frac{\text{Общее число родившихся за год живыми}}{\text{Среднегодовая численность населения}} \cdot 1000$$

2. **Общий коэффициент смертности =**

$$= \frac{\text{Общее число умерших за год}}{\text{Среднегодовая численность населения}} \cdot 1000$$

3. **Общий коэффициент естественного прироста =**

$$= \begin{array}{ccc} \text{Общий} & & \text{Общий} \\ \text{коэффициент} & - & \text{коэффициент} \\ \text{рождаемости} & & \text{смертности} \end{array}$$

4. Ожидаемая продолжительность жизни –

это гипотетическое число лет, которое предстоит прожить данному поколению родившихся или числу живущих определенного возраста при условии, что на всем протяжении жизни смертность в каждой возрастной группе будет такой же, какой она была в том году, для которого производилось исчисление.

Показатель ожидаемой продолжительности жизни при рождении не следует путать со средним возрастом населения

Специальные демографические показатели

- **Показатель общей плодовитости =**

$$= \frac{\text{Общее число родившихся за год живыми}}{\text{Среднегодовая численность населения}} \times 1000$$

- **Повозрастной показатель рождаемости =**

$$= \frac{\text{Число родившихся у женщин соответствующего возраста}}{\text{Среднегодовая численность женщин соответствующего возраста}} \times 1000$$

- **Показатель повозрастной смертности =**

$$\frac{\text{Число случаев смертности лиц соответствующего возраста}}{\text{Число лиц соответствующего возраста}}$$

- **Показатель детской смертности =**

$$\frac{\text{Число детей, умерших в течении года на 1 – м году жизни}}{\text{Число родившихся живыми в данном календарно}}$$

Специальные демографические показатели:

(Детская смертность):

- 1. Коэффициенты младенческой смертности**
- 2. Коэффициент смертности детей в возрасте до 5 лет**
- 3. Коэффициент детской смертности в возрасте**

1. Коэффициенты младенческой

- Коэффициент **СМЕРТНОСТИ** смертности =

$$\frac{\text{Число детей, умерших на 1 – м году жизни в течение года}}{\text{Число детей, родившихся живыми в данном календарном г}}$$

- Коэффициент **ранней неонатальной смертности** =

$$\frac{\text{Число детей, умерших в первые 7 дней (168 ч) жизни в течение г}}{\text{Число детей, родившихся живыми в данном календарном г}}$$

- Коэффициент **поздней неонатальной смертности** =

$$\frac{\text{Число детей, умерших в возрасте 8 – 28 дней в течение года}}{\text{Число детей, родившихся живыми в данном календарном го,}}$$

- Коэффициент **неонатальной смертности** =

$$\frac{\text{Число детей, умерших в первые 28 дней в течение года}}{\text{Число детей, родившихся живыми в данном календарном гс}}$$

- Коэффициент **постнеонатальной смертности** =

$$\frac{\text{Число детей, умерших в возрасте от 29 дней до 1 года в теч}}{\text{Число детей, родившихся живыми в данном календа}}$$

2. Коэффициент смертности детей в возрасте до 5 лет

$$\frac{\text{Число детей, умерших в возрасте до 5 лет в течение кал}}{\text{Число детей, родившихся живыми в данном кал}}$$

3. Коэффициент смертности детей в возрасте от 0 до 17 лет включительно

$$\frac{\text{Число детей, умерших детей в возрасте 0 – 17 лет включи}}{\text{Среднегодовая численность детского н}}$$

Перинатальный период – это период с 28 недели беременности до 7-го дня жизни ребёнка

Перинатальный период включает **3 периода**:

- 1. Антенатальный** – с 28 недели беременности до родов
- 2. Интранатальный** — период во время родов
- 3. Неонатальный** — период после родов первые 168 ч. жизни

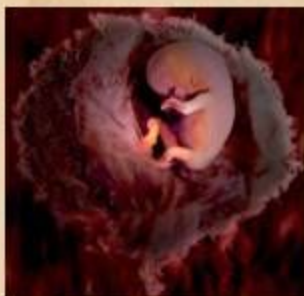
Каждому периоду соответствует свой показатель смертности

Аntenатальная и интранатальная смертность в сумме дает
мертворожденность

Перинатальный период

Включает 3 периода:

1. до родов — *антенатальный*,
2. во время родов — *интранатальный*
3. после родов — *неонатальный* периоды.



22 недели



Роды



7 дней
(168 часов)

Аntenатальный
период

Интранатальный
период

Ранний
неонатальный
период

Специальные демографические показатели

:

- **Коэффициент перинатальной смертности =**

$$\frac{\text{Число детей, родившихся мертвыми} + \text{Число детей, умерших в первые 168 часов жизни в теч. года}}{\text{Число детей, родившихся живыми и мертвыми в течение календарного года}} \times 100$$

- **Коэффициент мертворождаемости =**

$$\frac{\text{Число детей, родившихся мертвыми в течение года}}{\text{Число детей, родившихся живыми и мертвыми в течение календарного года}} \times 100$$

Коэффициент ФИП (фетоинфантильные потери) =

- Показатель ФИП включает в себя мертворожденность и смертность детей на 1-м году жизни

Число детей, родившихся мертвыми в течении года

+

число детей , умерших на 1 – м году жизни в течение года × 1000

Число детей , родившихся живыми и мертвыми в течение календарного года

Материнская смертность –

это показатель, характеризующий число женщин, умерших в период беременности независимо от продолжительности и локализации, или в течение 42 суток после ее окончания от какой – либо причины, связанной с беременностью, отягощенной ею или ее ведением, но не от несчастного случая или внезапно возникшей причины, соотнесенное с числом живорожденных

Материнская смертность =

Число умерших беременных (с начала беременности), рожениц,
а также родильниц (в течении 42 сут. после прекращения беременности) × 1000

Число детей, родившихся живыми