

Программа кандидата в председатели Студенческого Совета факультета Политологии



Рахман
Хашими
Матиар

Направления деятельности:



«внутренняя»

политика

* проведение ряда реформ по преобразованию Студенческого Совета факультета с целью демократизации и институализации органов самоуправления (без изменения Положения)

* реформы не должны вредить организации традиционных мероприятий (увеличение неформального состава СтудСовета в 1,5-2 раза; создание отдельных комитетов, занимающихся проведением реформ)



«внешняя»
политика

* налаживание тесных связей с другими факультетами

* активные действия в БСС СПбГУ

* работа над созданием единого информационного пространства

* формирование мировоззрения «студента университета» взамен «студента факультета»



СтудСовет становится двухпалатным

Нижняя палата – Палата Старост

Входят старосты всех групп факультета.

Староста может назначить заместителя

Если староста слишком занят он назначает заместителя. При этом староста всегда может отменить это назначение.

Функции Нижней палаты

Старосты заверяют процедуру отзыва члена СС группой, проводят перевыборы члена СС: подтверждают кворум и результаты выборов.

Верхняя палата – СтудСовет

Современный СтудСовет. От каждой группы факультета избираются по два человека.

Открытый мандат члена СС

Т.е. его избирают не на какой-то срок, в течении которого он занимает пост, а могут устроить перевыборы, как только больше 50% (половина + 1 голос) группы сочтут деятельность члена СтудСовета не отвечающей их интересам. С другой стороны, если деятельность члена СтудСовета нареканий не вызывает, выборы вообще могут не проводиться до того момента, как он сам не сложит полномочия по какой-то причине (выпуск или еще что-то).



Структура Студенческого Совета факультета

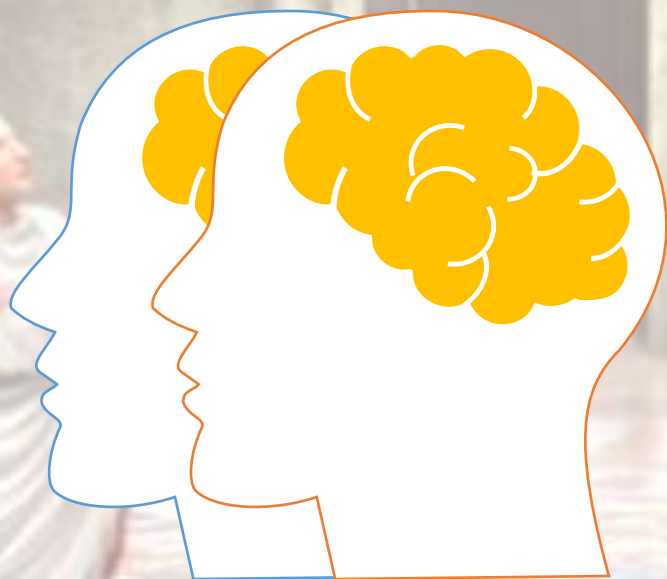


×2

**Председатель
СС факультета
и член
СтудСовета
СПбГУ**

20 членов
СтудСовет
а*

*без учета магистрантов



***обе должности
может занимать
один человек**

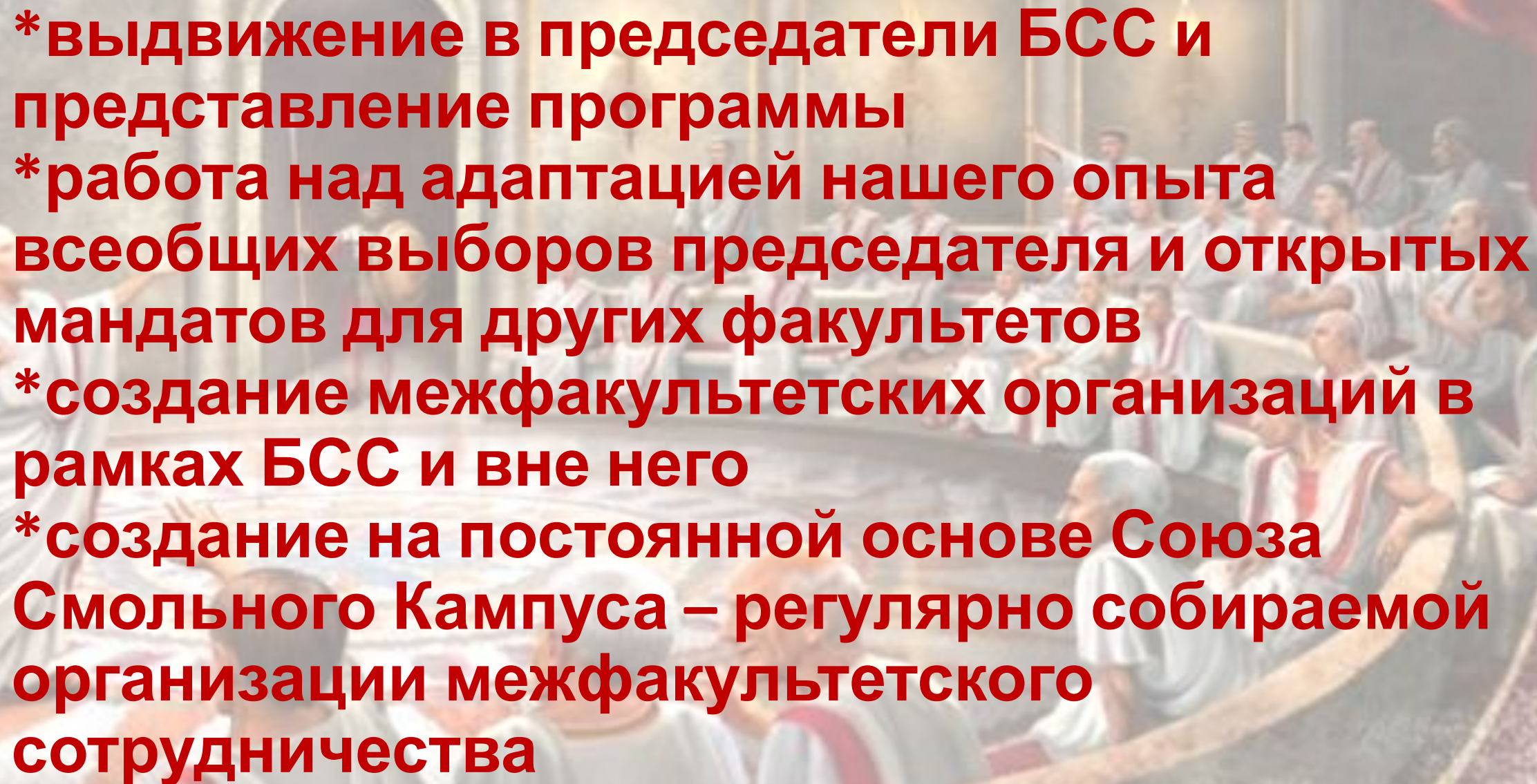
Председатель факультета Политологии

- *избирается всеобщим голосованием раз в год (заявить свою кандидатуру может любой студент, но не членам СС надо собирать подписи за выдвижение)
- *может сколько угодно раз переизбираться
- *на выборах должен набрать больше 50% в первом или втором туре
- *может быть смещен только в результате процедуры импичмента

Член СтудСовета СПбГУ

- *назначается большинством голосов членом СтудСовета
- *избирается из числа членов СтудСовета
- *может быть смещен в любой момент, если не занимает какого-либо поста в БСС
- *занимается налаживанием межфакультетских связей



- 
- *выдвижение в председатели БСС и представление программы**
 - *работа над адаптацией нашего опыта всеобщих выборов председателя и открытых мандатов для других факультетов**
 - *создание межфакультетских организаций в рамках БСС и вне него**
 - *создание на постоянной основе Союза Смольного Кампуса – регулярно собираемой организации межфакультетского сотрудничества**

Союз Смольного Кампуса (ССК)

Членство: факультет Экономики, факультет Политологии, факультет Социологии, факультет Международных отношений

Наблюдатели при организации: представители любых факультетов и СМИ

Цели и задачи:

- рационализация использования общей инфраструктуры
- систематизация и универсализация мероприятий: проведение совместных мероприятий (легче организовывать + больше зрителей)
- сближение студентов четырех факультетов