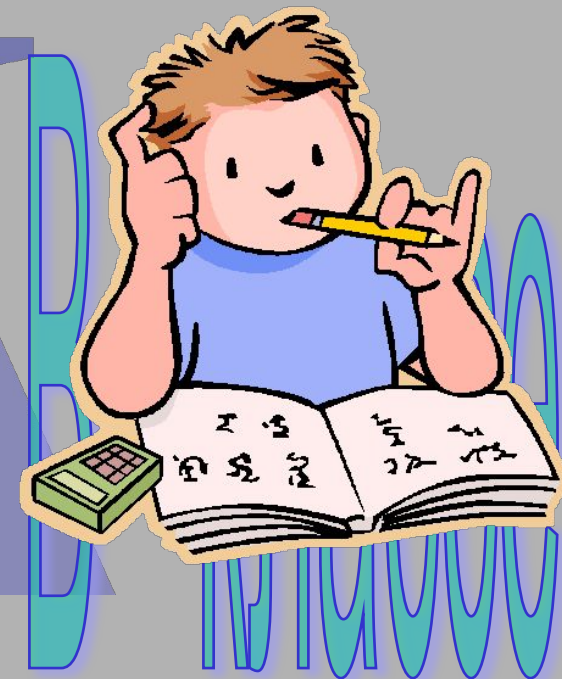




ПРОКВАТЕРИ



Автор: Бойко Вера Петровна,
Учитель математики
ГБОУ 2075

МАТЕМАТИКА УСТУПАЕТ

СВОИ КРЕПКОСТИ ЛИШЬ

СИЛЬНЫМ И СМЕЛЫМ

А.Т.Конфорович





Урок по теме:



Цель урока:

- Продолжать знакомить учащихся с понятием «проценты»;
- Обозначать, читать и находить процент чисел;
- Переводить процент в десятичную дробь и обратно;
- Учить ребят решать текстовые задачи с практическим содержанием;
- Развитие интереса учащихся к математике и расширение кругозора;
- Совершенствовать вычислительные навыки;
- Научить применять изученный материал в повседневной жизни.

План урока:

- Организационный момент.
- Актуализация опорных знаний.
- Работа по теме урока.
- Заключение.
- Подведение итогов.

Слово процент
означает «сотая
часть».

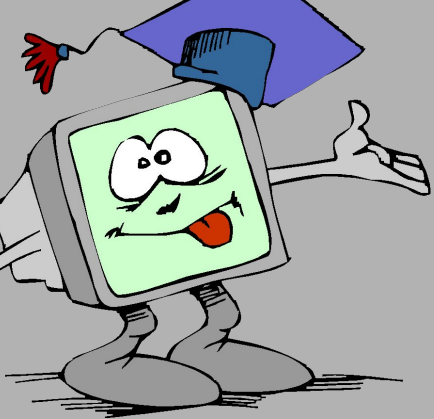


Сотая часть чего?



Процент – это сотая часть
любой величины: пути, массы,
площади, количества объема.

Хороший вопрос!



Действительно, сотая часть метра-сантиметр.
сотая часть центнера-килограмм,
сотая часть рубля-копейка
Слово «Процент» происходит от латинского
«центи» по французски «санتي» указывает
на уменьшение единицы измерения в **100** раз.
Для краткости слово «процент» после числа
заменяется знаком





Переведи
проценты в
десятичную
дробь.

2%; 6%; 49%; 129%; 3,9% ; 0.8%

ПРОВЕРЯЕМ:

·
2%=0.02
6%=0,06
49%=0,49
129%=1,29
3.9%=0,039
0.8%=0.008

Десятичная дробь в процентах?



0,87

87%

1,46

146%

0,907

90,7
%

3,456

345,6
%

Таким образом:

- 1) Чтобы перевести десятичную дробь в проценты, надо ее умножить на 100.
- 2) Чтобы перевести проценты в десятичную дробь, надо разделить число процентов на 100.

Зная, что $1\% = 0,01 = 1/100$, можно его
легко найти

1% от 200

Ответ: 2

1% от 250

Ответ: 2,5

▶
1% от 3000

Ответ: 30

Если мы можем найти 1% от числа, значит, сможем найти и 2% и 3% и тд.

2% от 300

Ответ: 6

10% от 100

Ответ: 10

50% от 40

Ответ: 20

Как найти процент от числа?

Чтобы найти процент от числа, надо это число разделить на 100 и умножить на число процентов.

Физминутка



1) Процент- это десятая часть числа

$$2) 2,5 \cdot 3 = 7,5$$

$$6) 3,9 : 0,3 = 1,3$$

$$3) 7\% = 0,07$$

$$7) 12\% = 0,12$$

$$4) 12 : 0,3 = 40$$

$$5) 0,36 = 36\%$$

Найдите, сколько будет. Проведите
соответствие.

1) 5% от 200 рублей

а) 30

2) 10% от 300 км

б) 2

3) 20% от 20 кг

в) 10

4) 10% от 20
учащихся хорошистов

г) 4

1-в, 2-а, 3-г, 4-б



Вини- Пух пошел в лес за медом. Он набрал 4,2 кг меда. По дороге домой Вини-Пух съел 30% меда.

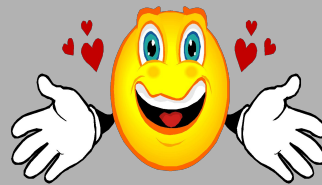
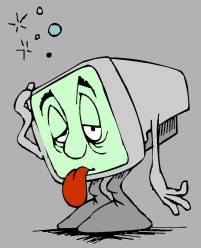
Сколько килограммов меда съел Вини-Пух?



Проведим:

$$4,2:100*30=1,26 \text{ (кг)}$$

За контрольную работу по математике из 30 человек 10% получили отметку «2». Сколько учеников справилось с контрольной работой?



1) $30:100*10=3$ (уч.) – написали на «2»

2) $30-3=27$ (уч) - справилось с контрольной работой.

Из 1800 га колхозного поля 31% засеян ячменем. Остальная часть поля засеяна пшеницей. Сколько гектаров поля засеяно пшеницей?



1) $1800:100*31=558$ (га) – засеяно ячменем

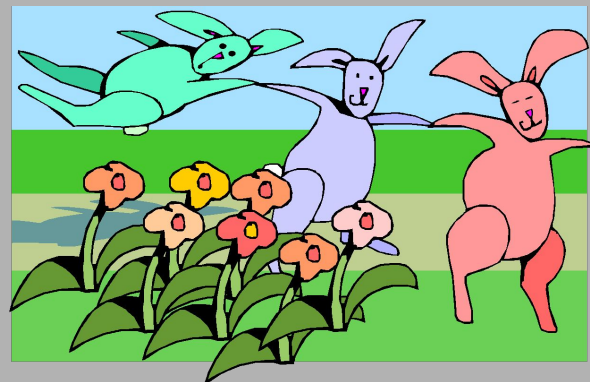
2) $1800-558 = 1242$ (га) – засеяно пшеницей

Задача

Кролик посадил у себя в саду 250 луковиц тюльпанов красного цвета.

Но 8% тюльпанов выросло желтыми.

Сколько тюльпанов оказалось желтыми?

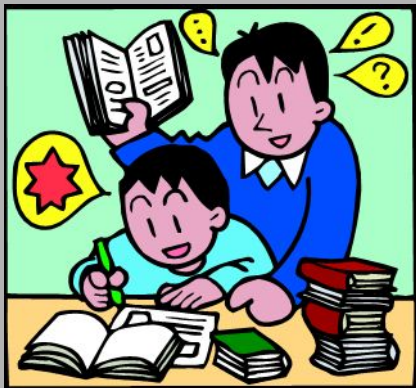


$$250:100*8=20 \text{ (т) - желтые}$$

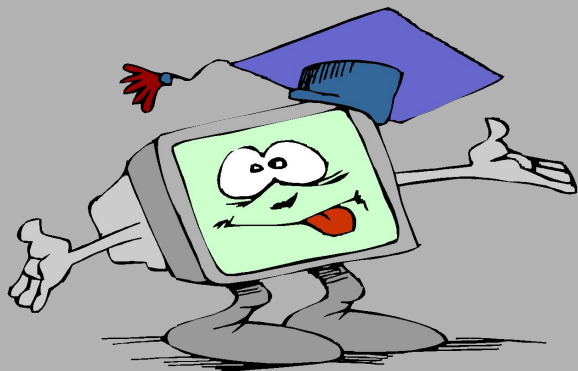
Задачи

1. Совхоз государству сдал 4500 кг овощей. 60% сданных овощей капуста. Сколько кг капусты сдал совхоз?
2. На базу привезли 2500 кг фруктов. Яблоки составляли 80% всех фруктов. Сколько яблок привезли на базу?

Домашнее задание:



Придумать задачу на проценты.
Красочно оформить.



СПАСИБО ЗА УРОК!

