

Строение семян

однодольных

и

двудольных

растений



П
О
Б
Е
Г

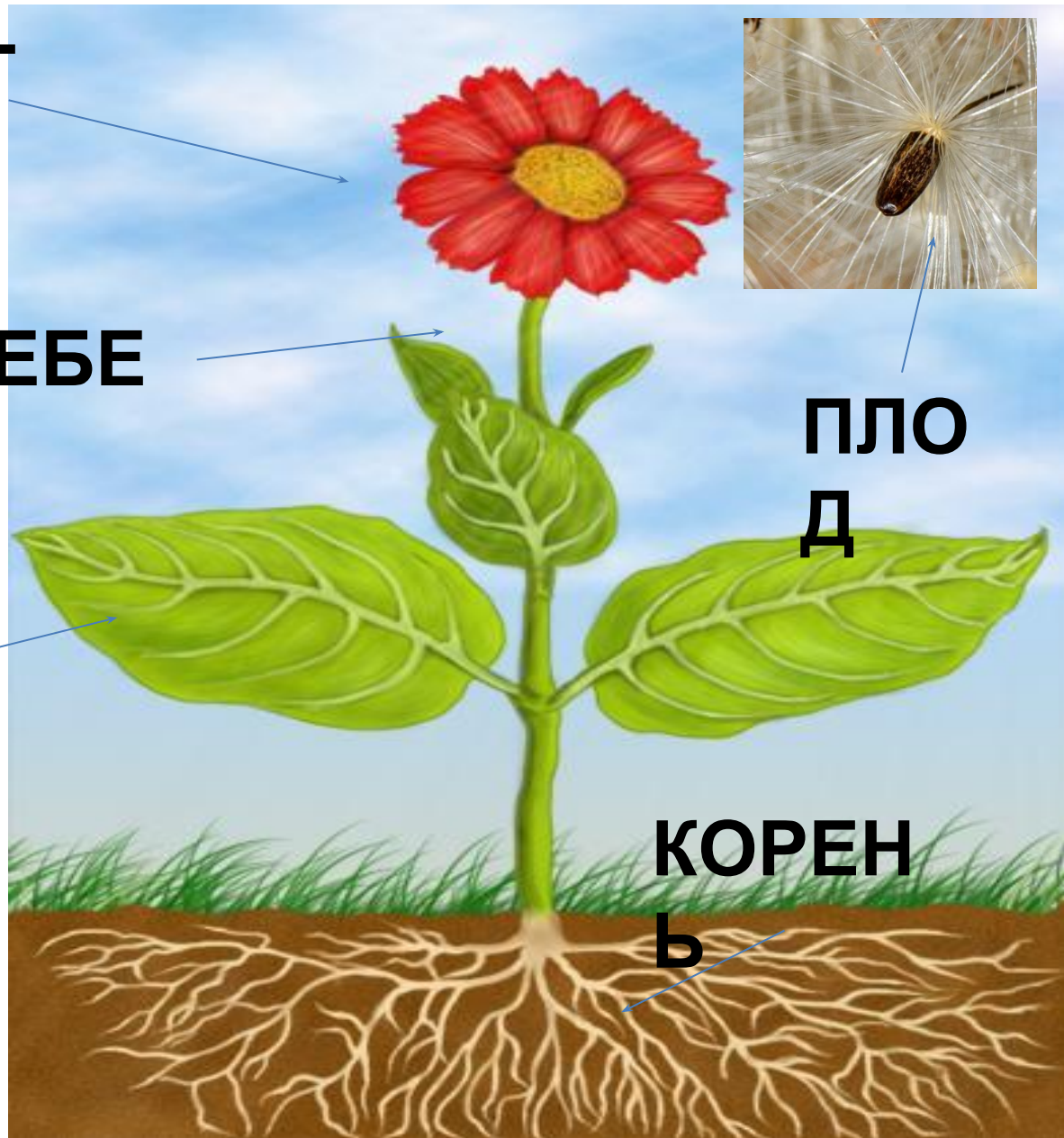
ЦВЕТ
ОК

СТЕБЕ
ЛЬ

ЛИСТ

ПЛО
Д

КОРЕН
Ь



**У меня в руке будущая жизнь
Будущий побег и могучий корень
Дружно прорастут в глубину и
ввысь
Лишь вода дождей землю всю
напоит**



**А пока гостит осень на дворе
А пока зима вьюгою все воет
—
жит жизнь у меня в ру
обег и могучий корен**



В мире интересного

Люди давно обратили внимание на семена. Тысячи лет назад первобытный человек перепробовал зерна разных растений и самые вкусные отобрал для е







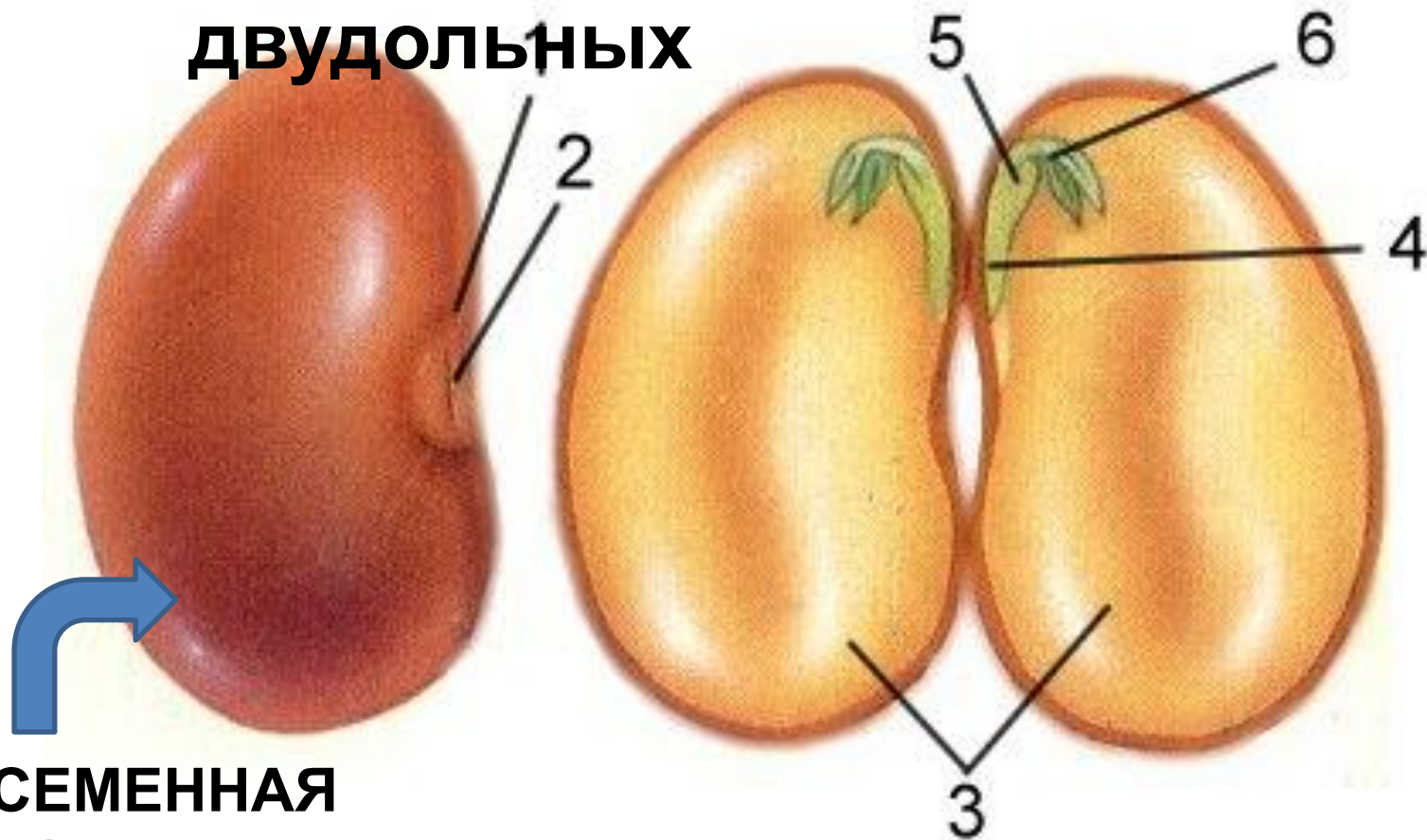
**Что такое карат? 5 карат
весят 1 грамм. А пошло это
от семени рожкового
дерева. Греки называли их
«кератион». Арабы
переименовали в карато.
Вес одного сухого семени и
есть 1 карат (0.2 гр.)**



Инструктивная карточка для выполнения лабораторной работы.

1. Рассмотрите и опишите внешний вид семян фасоли. Сделайте рисунок.
2. С помощью препаровальной иглы снимите семенную кожуру. Какова её роль для семени?
3. Рассмотрите строение зародыша. Сделайте рисунок, подпишите его основные части.
4. Рассмотрите и опишите внешний вид зерновки пшеницы. Сделайте рисунок.
5. Препаровальной иглой попытайтесь снять покров зерновки.
6. Пользуясь рисунком учебника и готовым препаратом «Зерновка пшеницы. Продольный разрез», который вы можете рассмотреть в препаровальную лупу, сделайте рисунок «Строение зерновки пшеницы»; надпишите его основные части.
7. Сравните строение семени фасоли и зерновки пшеницы. Найдите черты сходства и различия.

Строение семени двудольных



**СЕМЕННАЯ
КОЖУРА**

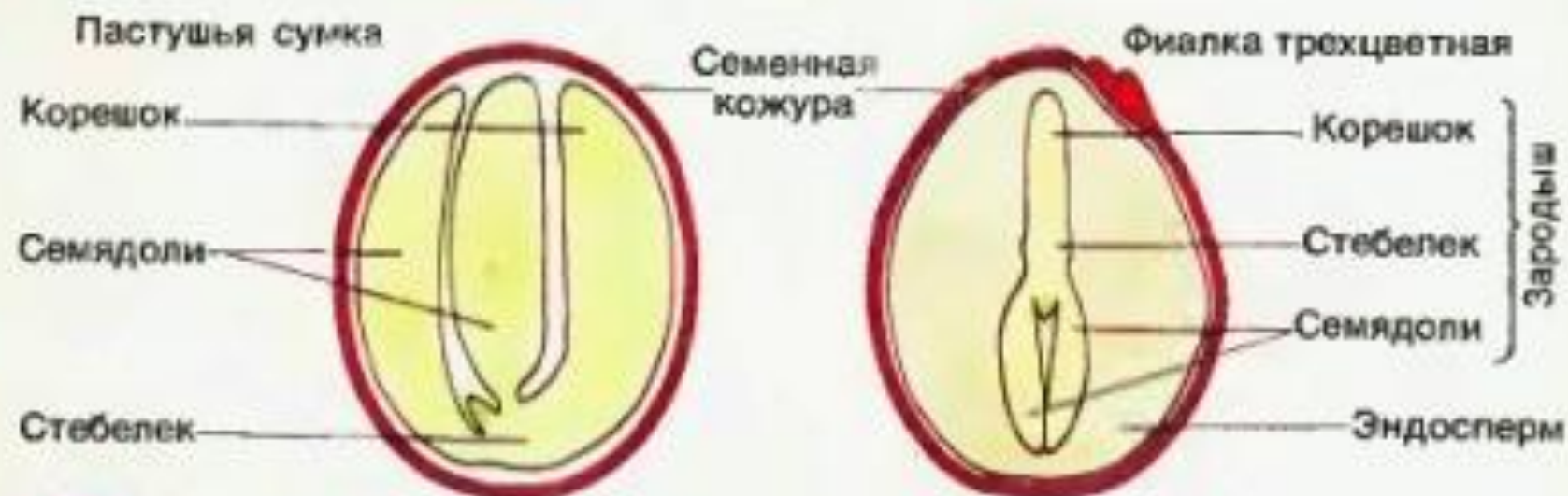
1.
МИКРОПИЛЕ
2.
РУБЧИК

3.
СЕМЯДОЛИ
5.
СТЕБЕЛЕ

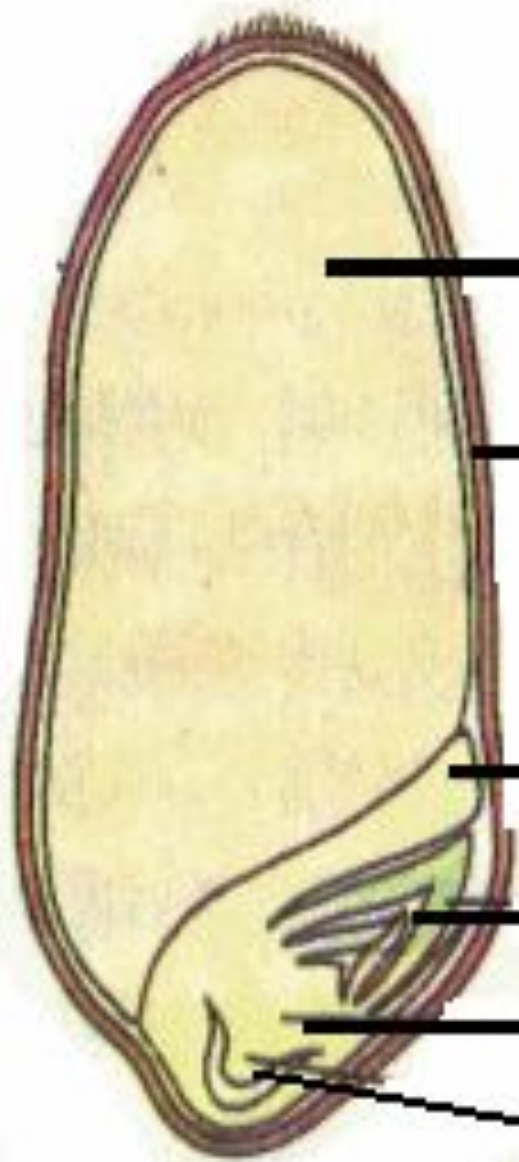
4.**КОРЕШОК**
6.
ПОЧЕЧКА



Ж Строение семени фасоли



Ж Строение семян двудольных растений



1 эндосперм

**2 семенная кожура
сросшаяся с
околоплодником**

3 СЕМЯДОЛЯ

4 ПОЧЕЧКА

5 СТЕБЕЛЕ

**6
К
КОРЕШОК**



58. Строение семян однодольных растений

Закрепление изученного материала

1. Семядоли являются частью зародыша зерновки пшеницы
2. Запасные питательные вещества находятся в стебельке семени фасоли
3. Семенная кожура выполняет защитную роль
4. Растения класса двудольных имеют одну семядолю в семени
5. Семенная кожура – это часть зародыша зерновки пшеницы
6. Запас питательных веществ в зерновке пшеницы находится в эндосперме
7. Эндосперм зерновки пшеницы является часть зародыша.
8. Семя – зачаток нового растения

Вывод

- 1. Семя двудольного растения состоит из семенной кожуры и зародыша. Зародыш состоит из двух семядолей, корешка, стебелька и почечки. Запас питательных веществ находится в семядолях.**
- 2. Семя однодольного растения состоит из семенной кожуры, эндосперма и зародыша. Зародыш состоит из семядоли, корешка, стебелька и почечки. Запас питательных веществ находится в эндосперме.**
- 3. Семя – это зачаток растения. Из его корешка формируются корни корневой системы, из стебелька – стебель, из почечки – листья. В семенах содержится запас питательных**

Задание на дом:

Прочитать параграф, составить кроссворд, используя названия частей семени.

Ответить устно на вопросы:

Какое растение называют однодольным?

Какое растение называют двудольным?

Какое строение имеет семя однодольных растений?

Какое строение имеет семя двудольных растений?