

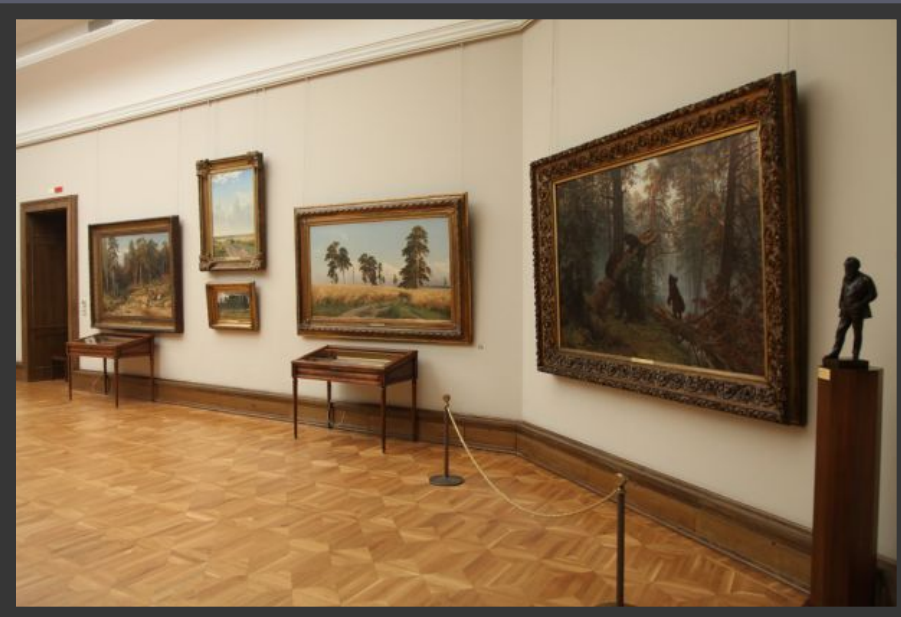
Известные музеи нашей страны.



Государственная Третьяковская галерея



Государственная
Третьяковская галерея —
художественный музей в
Москве, основанный в
1856 году купцом Павлом
Третьяковым и имеющий
одну из самых крупных в
мире коллекций русского
изобразительного
искусства.

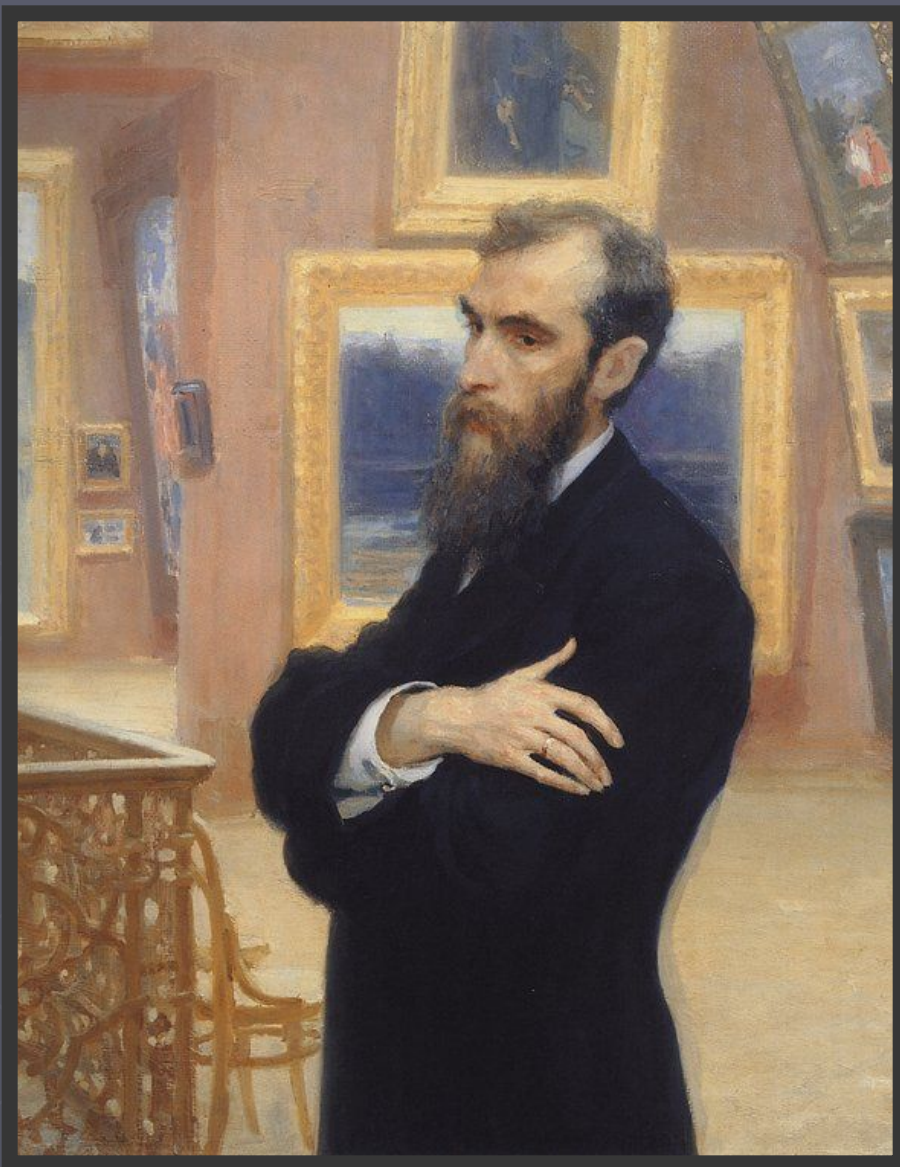


Годом основания Третьяковской галереи принято считать 1856 год, когда Павел Третьяков приобрел две картины русских художников: «Искушение» Н. Г. Шильдера и «Стычка с финляндскими контрабандистами» В. Г. Худякова, хотя ранее в 1854—1855 годах он купил 11 графических листов и 9 картин старых голландских мастеров.

В 1867 году для широкой публики в Замоскворечье была открыта «Московская городская галерея Павла и Сергея Третьяковых». Её коллекция насчитывала 1276 картин, 471 рисунок и 10 скульптур русских художников, а также 84 картины иностранных мастеров.

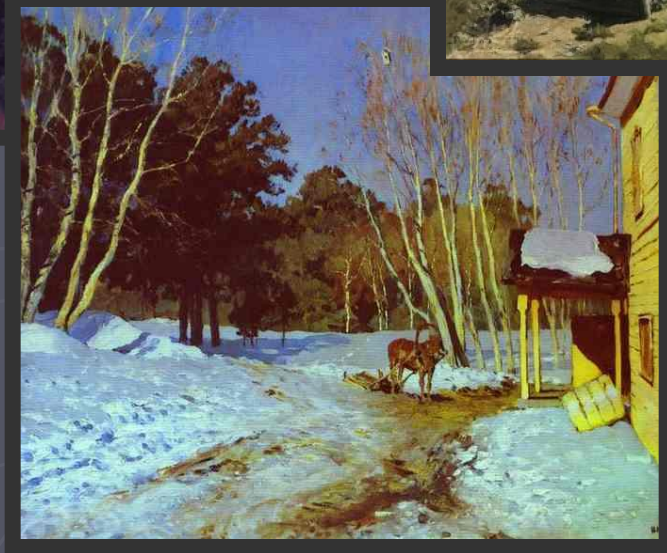
В августе 1892 года Павел Михайлович передал свою художественную галерею в дар городу Москве. В собрании к этому времени насчитывалось около 1500 живописных, графических произведений, скульптур и коллекция икон.

15 августа 1893 года состоялось официальное открытие музея под названием «Московская городская галерея Павла и Сергея Михайловичей Третьяковых».















Эрмитаж



Эрми́таж — один из крупнейших и самых значительных художественных и культурно-исторических музеев России и мира. Находится в Санкт-Петербурге.





Современный Государственный Эрмитаж представляет собой сложный музейный комплекс. Основная экспозиционная часть музея занимает пять зданий, расположенных вдоль набережной реки Невы в центре Санкт-Петербурга, главным из которых принято считать Зимний дворец.

На сегодняшний день коллекция музея насчитывает около трёх миллионов произведений искусства и памятников мировой культуры, начиная с каменного века и до нашего столетия



Свою историю музей начинает с коллекций произведений искусства, которые приобретала в частном порядке российская императрица Екатерина II.



















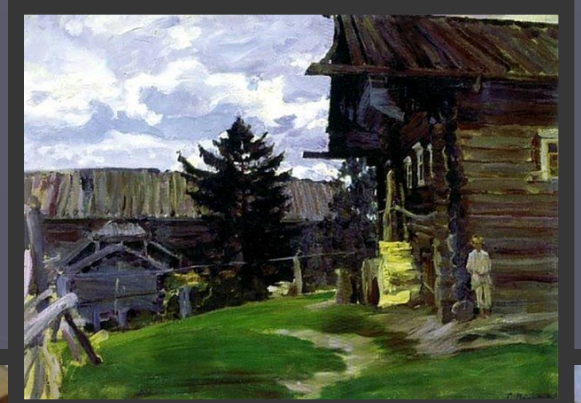
Государственный Русский музей.





Государственный Русский музей — крупнейший музей русского искусства в мире.





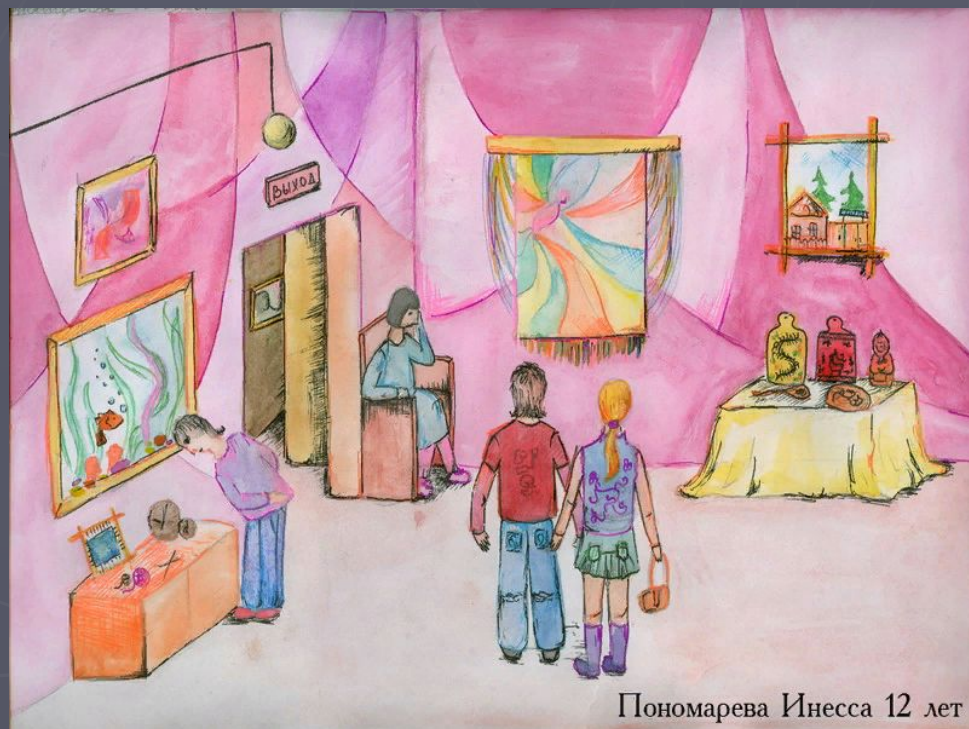


"ПРОГУЛКИ ПО ПЕТЕРБУРГУ" - walkspb.ru



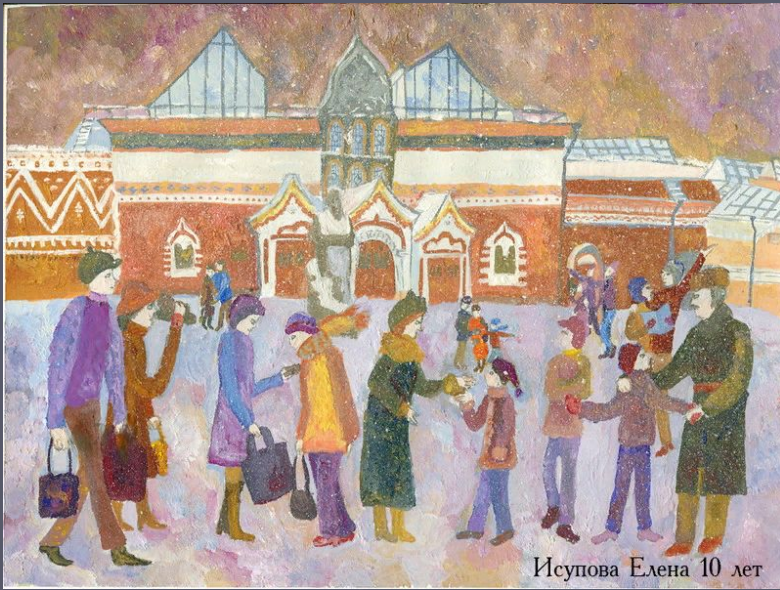
Практическая работа.

- ▶ Выполните композицию «Я в музее»
можно выбрать любую экспозицию: зал
изобразительного искусства, военные
доспехи и оружие, зал декоративно
прикладного искусства и т.д.



Пономарева Инесса 12 лет





Исупова Елена 10 лет

