

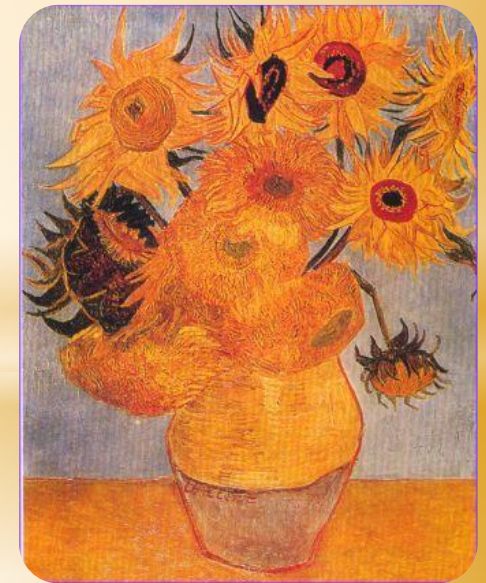
# \*Жанры в изобразительном искусстве

## ПЕЙЗАЖ

# Жанры

Понятие **жанр** в изобразительном искусстве отвечает на вопрос, **что изображено**. То, что хотел этим сказать художник, называется **содержание произведения**.

Произнося названия жанров — **портрет, пейзаж, натюрморт**, мы понимаем, каков именно будет предмет изображения (человек, природа или предметный мир).



# Жанры

*Изображение животных — анималистический жанр.*



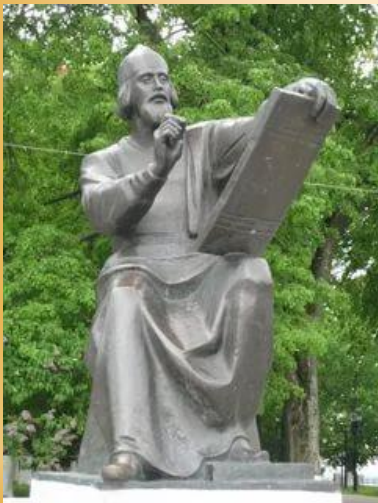
*А если картина повествует о событиях истории или повседневной жизни, её называют сюжетной. Тогда это исторический или бытовой жанр.*



*В живописи и графике можно встретить всё разнообразие жанров.*

# Жанры

В основе работы скульптора — изображение человека, а детали природы и предметы обычно изображаются как сопутствующие образные детали, хотя в таком виде скульптуры, как рельеф, возможно изображение среды происходящих событий. Очень характерны для скульптуры образы



**ЖАНР  
ПЕЙЗАЖ**

# Пейзаж

- \* Человек начал изображать природу еще в далекие времена. Но почти всегда эти изображения служили лишь фоном для портрета или какой - либо сцены.
- \* И только в 17 веке появились пейзажи - картины, в которых природа стала их главным содержанием. Создали этот жанр голландские живописцы. Обычно пейзажи они писали на небольших полотнах, и позднее их стали называть «маленькие голландцы».
- \* Пейзаж многолик в живописи. В этом жанре создано множество бессмертных шедевров. Пейзажисты переносят на холсты леса и моря, грозы и радугу, архитектуру и даже просторы космоса. Иногда они заглядывают в прошлое, а иногда в будущее. Часто отражают реальность, нередко дают волю фантазии, а порой переливают в краски своё настроение.



# Пейзаж.

## Его виды и характеры

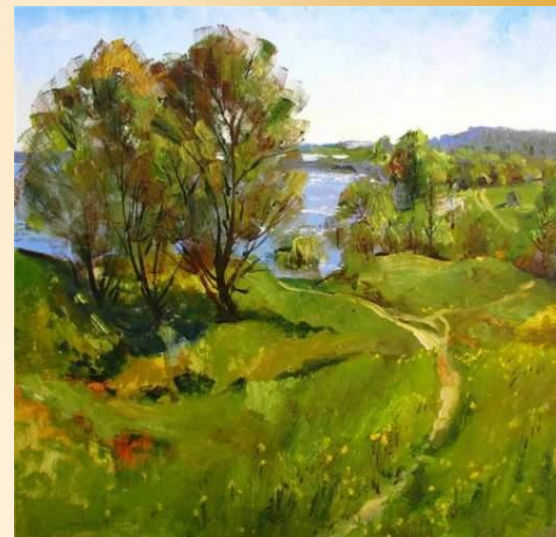


**Пейзаж** (произошло от фр. paysage - страна, местность) - жанр изобразительного искусства, где главным является изображение природы, окружающей среды, видов сельской местности, городов, исторических памятников





# Пейзаж

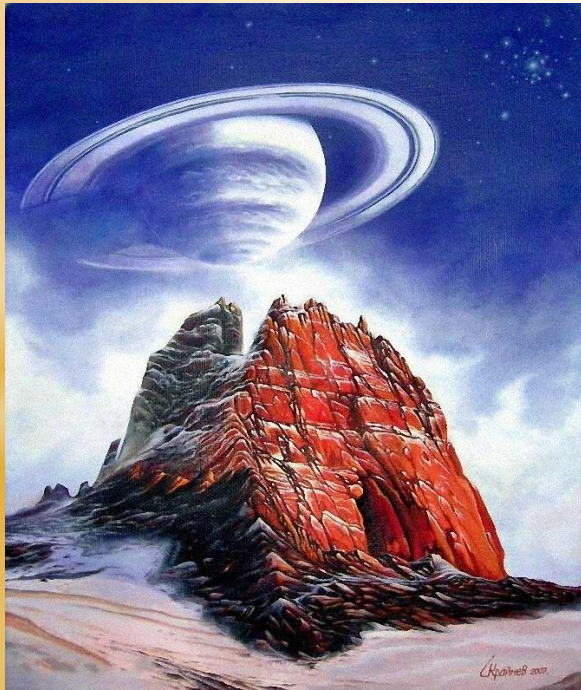


\* Чем отличаются пейзажи?



# Какими бывают пейзажи

Природа многолика, и искусство отображает всё её многообразие. На полотнах предстают водопады, леса и реки, горы и озёра, моря и небо, луга и океаны, поля и города. В XX столетии живописцы-пейзажисты обратились даже к космической тематике, отражающей и реалистическое, и фантастическое представление о глубинах Вселенной.



# Какими бывают пейзажи

**Природный пейзаж.** В центре внимания художников — местности, нетронутые цивилизацией, смена времён года, а также всевозможные естественные явления — от летнего дождика до извержения вулкана.



# Виды пейзажа:

В зависимости от главного характера природы внутри пейзажного жанра, выделяются следующие виды пейзажа:

1. **Архитектурный и индустриальный пейзажи.**
2. **Сельский и городской пейзаж.**
3. **Морской и речной пейзажи.**



# Сельский пейзаж –

отражает поэзию деревенского быта, его естественную связь с окружающей природой.



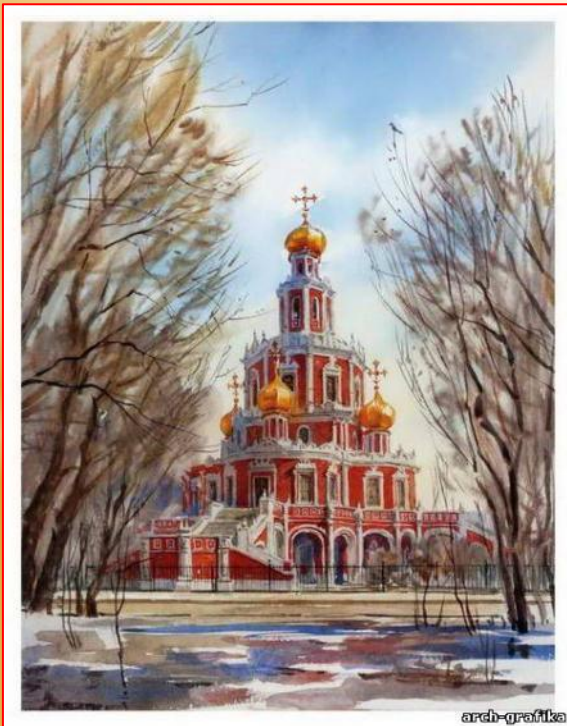
# Городской пейзаж -

изображает организованную человеком пространственную среду – здания, улицы, проспекты, площади, набережные, парки.



# Архитектурный пейзаж –

близок к городскому пейзажу, но здесь художник больше внимания обращает на изображение памятников архитектуры в синтезе с окружающей средой.



# Индустриальный пейзаж -

показывает роль и значение человека – создателя, строителя заводов, фабрик, электростанций, вокзалов и мостов.





# Урбанистический пейзаж.

Это перенесённые на полотно небоскрёбы, эстакады и другие атрибуты мегаполисов. Интересная ветвь — футуристическая урбанистика, изображающая мегаполисы будущего.



# Морской пейзаж –

**Марина (от лат. *marinus* – морской) – один из видов пейзажа, объектом изображения которого является море. Марина рассказывает о красоте то спокойного, то бурного моря.**



# Разнообразие пейзажа по характеру.

Существует пять видов характера пейзажа:

- героический
- исторический
- эпический
- романтический пейзаж
- пейзаж настроения



# Героический пейзаж -

пейзаж, в котором природа представляется величественной и недоступной для человека.

В нем изображаются высокие скалистые горы, могучие деревья, спокойная гладь вод и на этом фоне – мифические герои и боги.



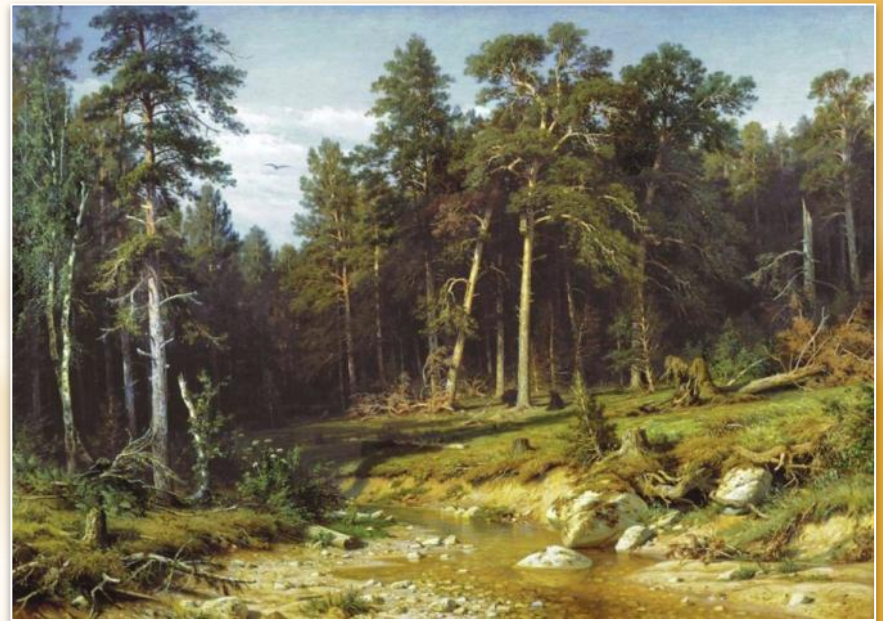
# Исторический пейзаж.

В пейзажном жанре находят воплощение исторические события, о которых напоминают изображенные архитектурные и скульптурные памятники, связанные с этими событиями.



## Эпический пейзаж –

величавые картины природы, полные внутренней силы, особой значимости и бесстрастного спокойствия.



## Романтический пейзаж –

Грозные тучи, клубящиеся облака, мрачные закаты, буйство ветра. В пейзаже порой запечатлевается бунтарское начало, несогласие с существующим порядком вещей, стремление подняться над обыденным, изменить его.



# Пейзаж настроения

**В нём отражены чувства тоски, грусти или тихой радости. Стремление найти в различных состояниях природы соответствие человеческим переживаниям и настроениям придало пейзажу лирическую окраску.**





# Стаффаж

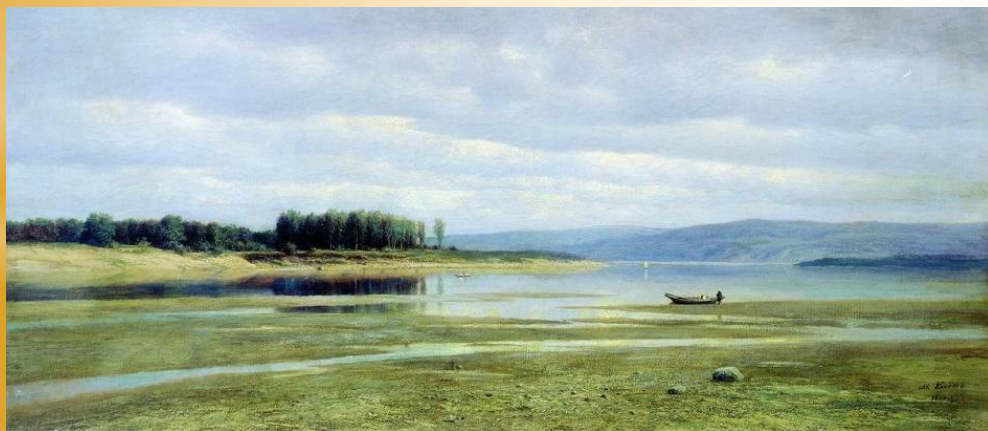
-это картина с второстепенными мелко масштабными изображениями людей и животных в пейзажной композиции



## Камерные и панорамные

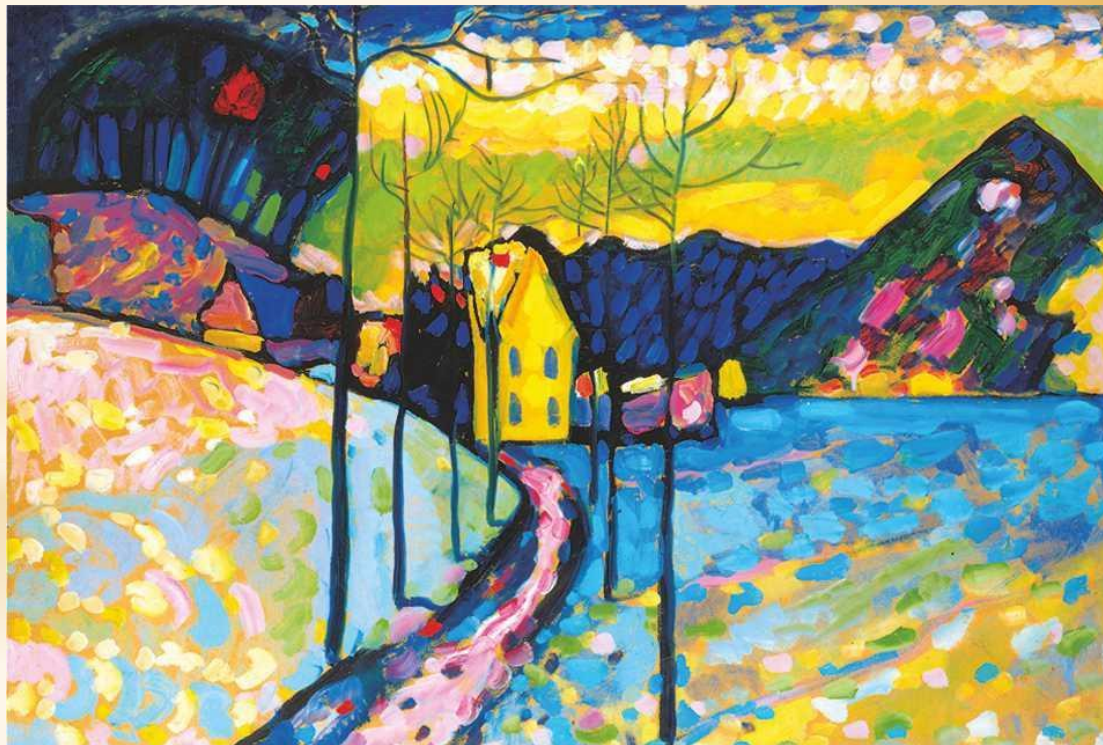
Значимое деление пейзажно-ландшафтных полотен — на камерные и панорамные. Первые изображают небольшие природные уголки и, как правило, наполнены лиризмом.

Вторые рисуют просторы, носят масштабный характер.



# Декоративный пейзаж

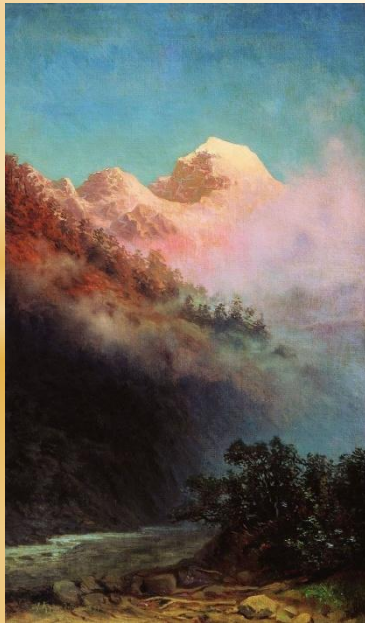
-пейзаж-картина, предназначенный для украшения интерьера, с условным цветовым строем и композицией, отвечающей целям украшения.



Футуристический пейзаж Футуристическое  
изобразительное искусство – разновидность,  
приверженцы которой пишут картины с  
изображениями космических полетов,  
фантастическими внеземными мирами



Также выделяются (хотя, скорее, неофициально — у них нет специальных названий), пейзажи горные, лесные, степные и другие  
Делят работы мастеров-пейзажистов и по времени суток: на утренние, дневные, вечерние и ночные. Крупные тематические группы — картины, воспевающие закаты и восходы, жаркий полдень, таинственный покров ночи — звёздной, беззвёздной, лунной...



Ещё одна интересная группа — пейзажисты, «специализирующиеся» на изображении неба.



# Практическая работа:

**Выполнить рисунок в одном из видов или характеров пейзажа.**

