

ВЗАИМОДЕЙСТВИЕ ОБЩЕСТВА И ПРИРОДЫ

10 класс

Цель урока

- 0 Сформировать понятия «географическая среда», «природопользование».
- 0 Определить, каково воздействие общества на географическую среду,
- 0 Показать антропогенные ландшафты разных типов.
- 0 Рассказать об аспектах решения проблемы охраны природы.

План урока

- Понятие о географической (окружающей) среде.
- «Обмен веществ» между обществом и природой.
- Понятие «природопользование».
- Примеры рационального и нерационального природопользования.

Географическая оболочка

- сфера взаимодействия литосферы, атмосферы, гидросферы и биосферы.



Географическая среда
**это та часть природы, с
которой человеческое
общество непосредственно
взаимодействует в своей
жизни и производственной
деятельности на данном
этапе исторического
развития.**

**Состояние
природной
среды**

естественное

**не измененное хозяйственной
деятельностью человека**

равновесное

**естественное восстановление
опережает антропогенные
воздействия**

кризисное

скорость восстановления ниже

критическое

**начало деградации экономических
систем**

катастрофическое

**трудно обратимый процесс
деградации**

коллапса

необратимая деградация

Природный ландшафт -
это ландшафт,
сформировавшийся только
под влиянием природных
факторов, не испытавший
влияния человека.

**Антропогенный
ландшафт** - это ландшафт,
измененный в результате
хозяйственной деятельности
человека.

Ландшафт - это
конкретный участок
земной поверхности,
ограниченный
природными рубежами

Основные типы взаимодействия общества и природы

Присваивающий, когда слабо развитое общество берет у природы главным образом готовые к употреблению

Переход от присваивающей экономики к производящей (развитие земледелия, скотоводства, ремесел)

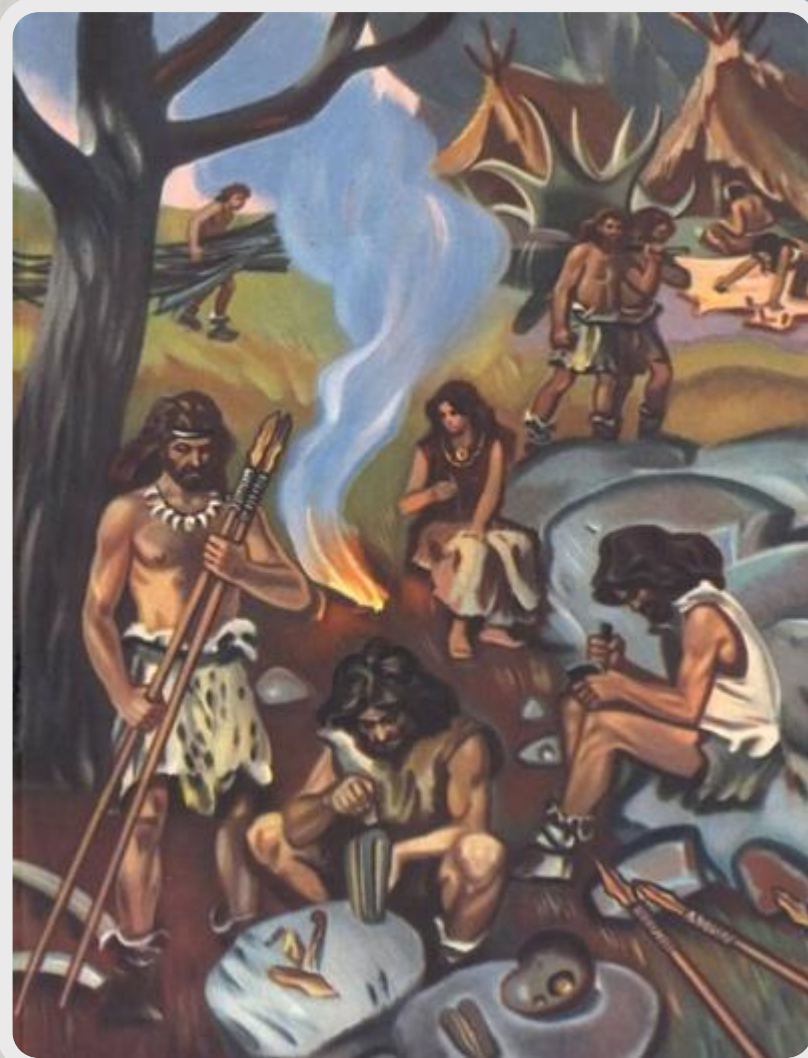
Индустриальный – переход к массовому производству

Этапы влияния общества на географическую среду

1

**Собирательство,
охота и
рыболовство;
человек
приспосабливался
к природе, а не
видоизменял ее**

**Около 30 тыс. лет
назад**



Этапы влияния общества на географическую среду

2

**С/х революция -
переход основной
части человечества от
охоты и рыболовства
к земледелию**

6-8 тыс. лет назад

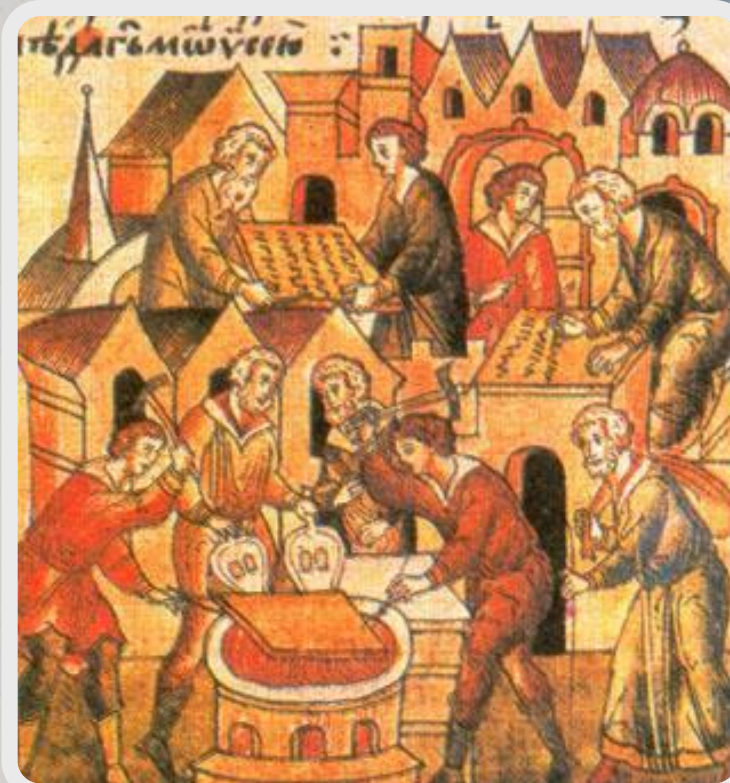


Этапы влияния общества на географическую среду

3

**Увеличение нагрузки
на землю, развитие
ремесел, более
широкое вовлечение в
хозяйственный
круговорот природных
ресурсов**

Средние века

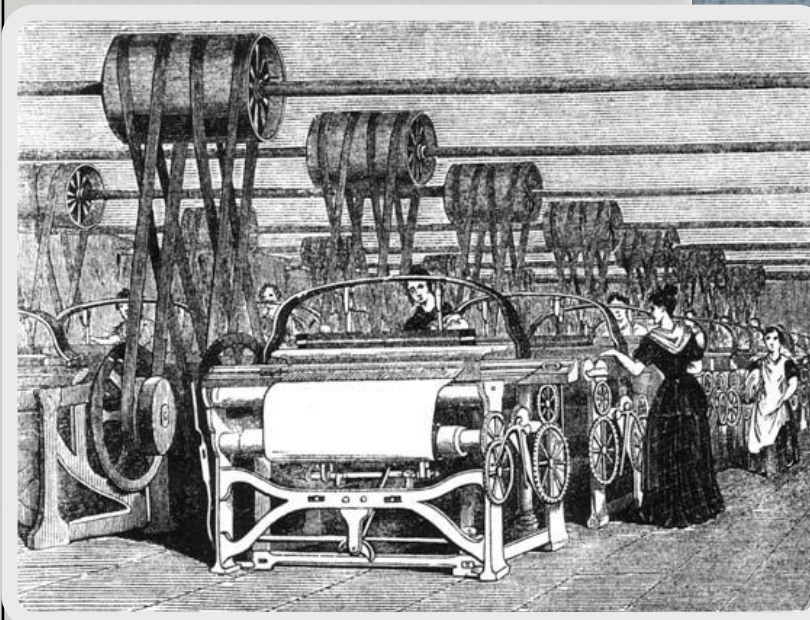


Этапы влияния общества на географическую среду

4

**Промышленная
революция - быстрое
преобразование
естественных
ландшафтов; рост
масштабов
воздействия человека
на окружающую среду**

300 лет назад



Этапы влияния общества на географическую среду

5

**Современный этап НТР
- коренные сдвиги в
технической базе
производства; резкие
сдвиги в системе
«общество -
природная среда»**

Середина 20 века



Природопользование

- это совокупность мер, предпринимаемых обществом с целью изучения, охраны, освоения и преобразования окружающей среды.



Пути освоения планеты

Экстенсивный

вовлечение в хозяйство
новых территорий и
дешевых природных
ресурсов

Интенсивный

более полная
переработка сырья,
повторное
использование
использованных
отходов производств и
потребления, при
менение малоотходной
технологии.