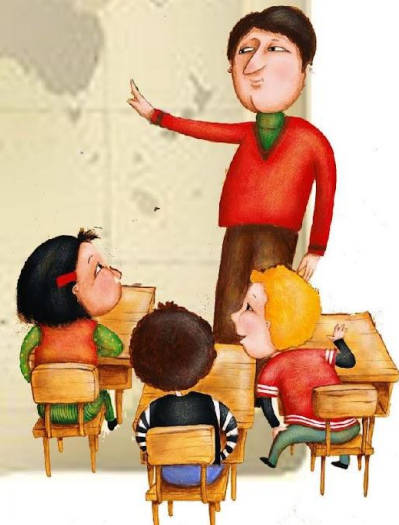




Типы климатов России

Зорниченко Л.И. учитель географии
МКОУ «Антоновская СОШ»
с.Антоновка Нижнеомский район
Омская область





Климатические пояса

Ах, как же прекрасна наша планета!
Вот – белая лента,
Вот – синего цвета,
А вот голубеет под ней полоса...
Земля в разноцветные ленты одета,
Точней – в **КЛИМАТИЧЕСКИЕ ПОЯСА**.

Взгляните, вверху, там, где Северный полюс,
Вы сразу **ПОЛЯРНЫЙ** увидите пояс.
А что означает пояс **ПОЛЯРНЫЙ**?
Там климат суровый и жутко коварный:
Холодные ветры летят как ножи,
И мерзнут медведи, и даже моржи.

Чуть ниже – пояс **УМЕРЕННЫЙ**,
И климат в нем тоже нужный:
Не то чтобы очень северный,
Но и не так, чтобы южный.

Зачем же наш глобус так разрисован,
Располосован
И распоясован?
Зачем? –
Чтобы было ясней для народа,
Где климат какой,
И какая природа!

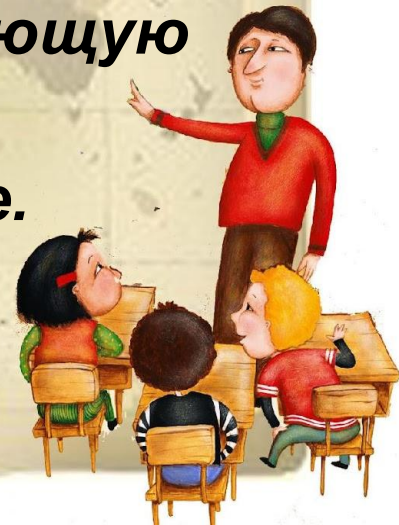
(А. Усачёв)





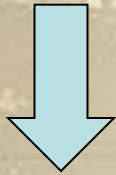
Что мы будем делать на уроке?

- 1. Выявлять особенности типов климатов.**
- 2. Устанавливать закономерности существования различных типов климатов в пределах климатических поясов.**
- 3. Анализировать карту атласа.**
- 4. Работать с текстом учебника и на основе содержания заполнять систематизирующую таблицу.**
- 5. Решать географические задачи по теме.**

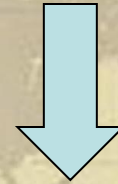




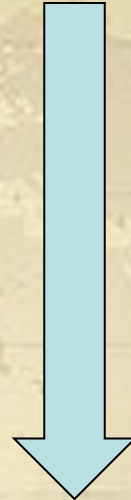
Для каждого типа климата характерны общие черты:



Температурный режим



Режим осадков

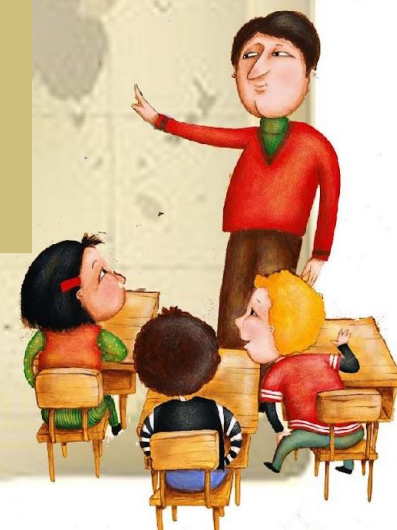


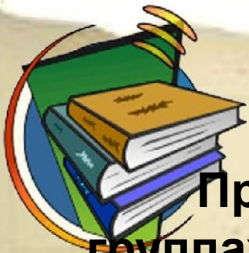
**Преобладающие типы погод по
сезонам, обусловленные
радиационным режимом и
господством определённых
воздушных масс**



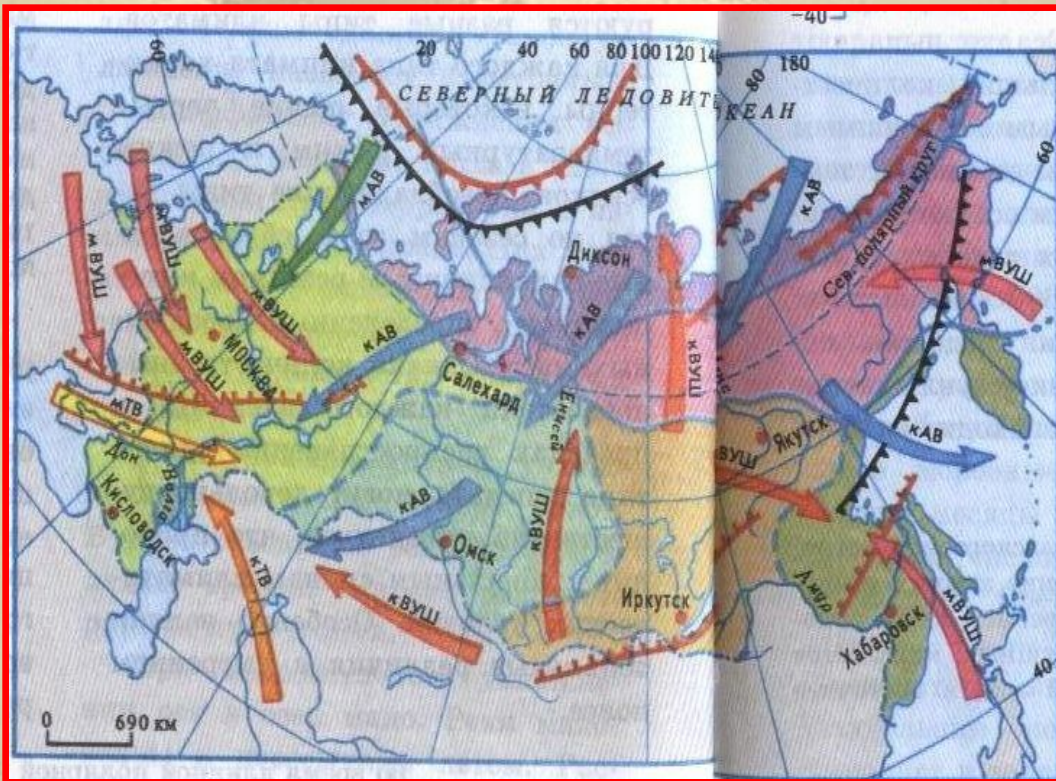


Климатические пояса и области





Проведите анализ климатограмм в группах и определите климатический пояс и (если это необходимо) область. Данные впишите в таблицу.



КЛИМАТИЧЕСКИЕ ПОЯСА И ТИПЫ КЛИМАТОВ

АРКТИЧЕСКИЙ ПОЯС

- Климат арктических пустынь и тундры

СУБАРКТИЧЕСКИЙ ПОЯС

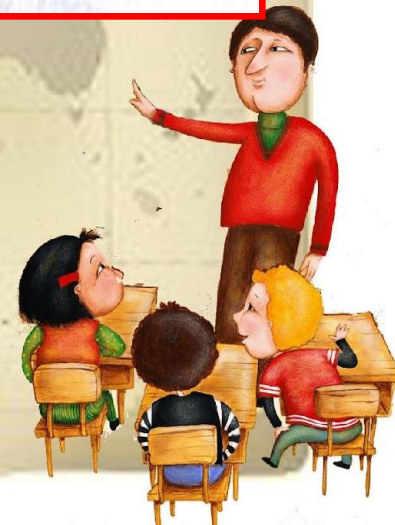
- Климат тундры и лесотундры

УМЕРЕННЫЙ ПОЯС

- Умеренный континентальный климат
- Континентальный климат
- Резко континентальный климат
- Муссонный климат

— Границы климатических поясов

- - - Границы климатических областей





Арктический пояс

Арктический климат имеет низкие температуры зимой. В период дня наблюдается большой приток солнечной радиации, но и большая облачность с туманами. В зонах перехода к субарктическому развивается циклоническая деятельность и увеличивается количество осадков. Большая часть островов и север полуострова Таймыр покрыты снегом и ледниками.





Субарктический пояс

Главная особенность субарктического климата – господство циклонов. Высокие широты отличаются низкими температурами. Зима долгая, до 8,5 месяцев, с маломощным снежным покровом. Весна и осень короткие, в среднем 1 месяц. Лето прохладное. В субарктическом поясе выделяют тундровый пояс – с преобладанием облачной погоды и маленьким количеством осадков (200-300 мм), избыточным увлажнением, летней температурой 4-11°С. И лесотундровый, который несколько теплее: 11-14°С летом, но с большим (400 мм) количеством осадков.







Умеренный пояс

В умеренном климатическом поясе ярко выражены 4 времени года. В умеренном поясе можно выделить:

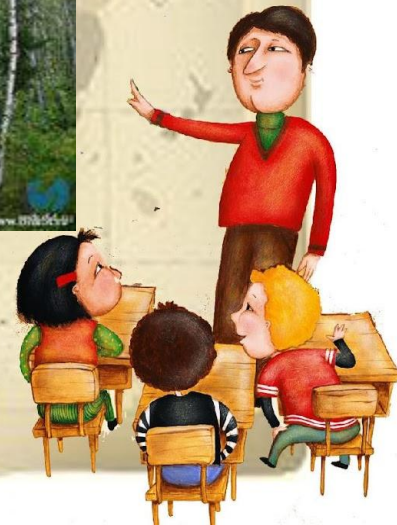
Климат тайги – холодная зима и прохладное лето, в июле $15-20^{\circ}\text{C}$, осадков 300-600 мм, увлажнение избыточное, зимой снежный покров.





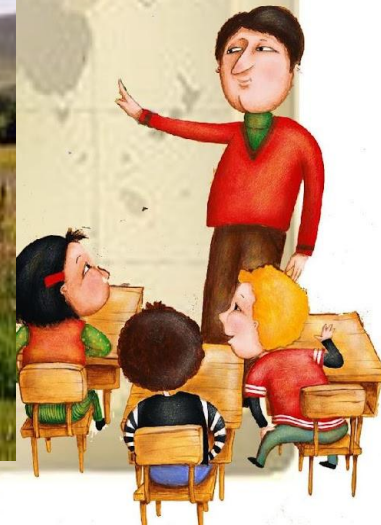
Климат смешанных лесов – на Восточно-Европейской равнине, велико влияние Атлантики. Лето тёплое, зима мягкая, с оттепелями, осадки 600-700 мм.

Муссонный – климат смешанных лесов, определяется влиянием муссонов.





Лесостепной – летом $19-21^{\circ}\text{C}$, осадков меньше, увлажнение нормальное и недостаточное ближе к югу.





Степной – летом 21-23°С, осадков 300 мм, увлажнение недостаточное.





Климат полупустынь и пустынь – летом $25-29^{\circ}\text{C}$, зимой с севера проникает холодный воздух и температура опускается до -15°C . Осадков $100-300$ мм, что в 15 раз меньше испаряемости. Велика суточная амплитуда колебания температур.



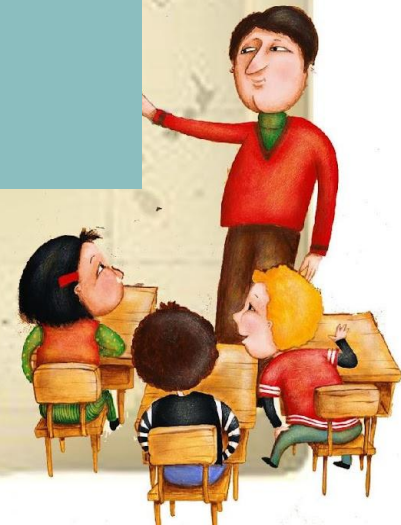


Переходный к субтропическому – это южное побережье Чёрного моря.





Климатические рекорды России





Найди ошибки в описании климата

Умеренно континентальный климат Восточно-Европейской равнины формируется под влиянием арктических ВМ, равнинности территории, над которой ВМ свободно проникают на юг, зима здесь менее сурова, лето тёплое. Годовые амплитуды температуры достигают $40-65^{\circ}\text{C}$ и более. Количество осадков примерно одинаково по всей территории равнины – 600 мм. Наблюдается изменение увлажнения от избыточного до недостаточного. На северо-западе равнины наиболее выражена антициклональная деятельность.





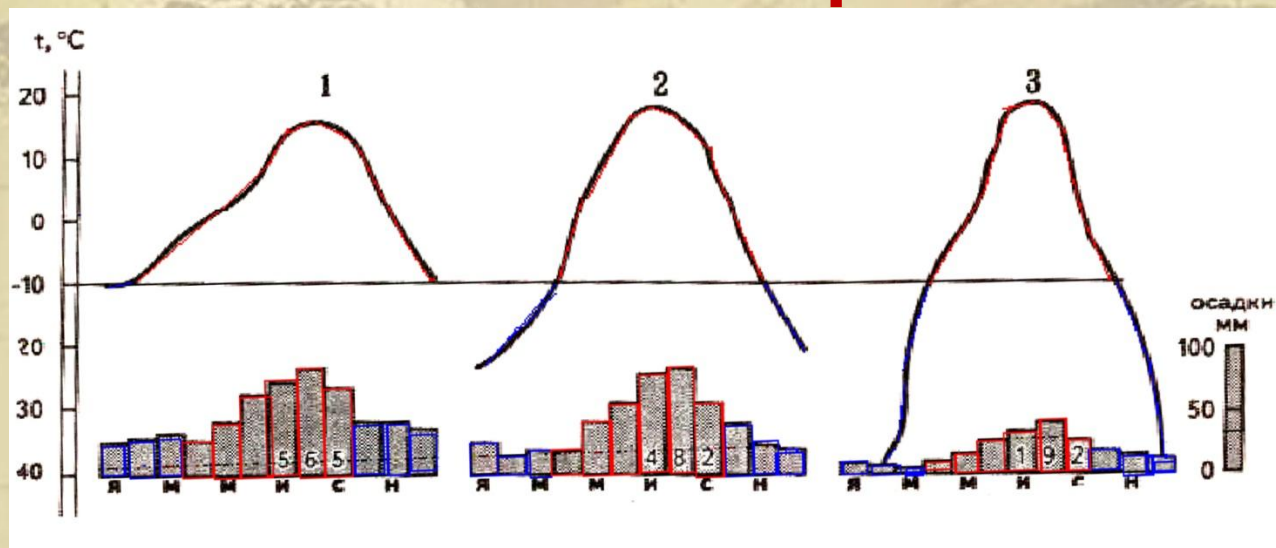
Найди ошибки в описании климата

Резко континентальный климат Восточной Сибири сложился в условиях значительной близости к океанам, положения территории в умеренном поясе, наличия высоких гор, которые свободно пропускают морские воздушные массы с Тихого океана. Здесь круглый год преобладают морские массы воздуха. Из-за этого зима холодная и продолжительная, а лето сравнительно тёплое, в южных районах даже жаркое. Зимой случаются морозы до -60°C и ниже. Чем объясняются такие низкие зимние температуры? Поверхность Земли в это время года медленно охлаждается. Постепенно охлаждаются, уплотняются и нижние слои воздуха. Возникает устойчивый антициклон. Устанавливается ясная, малооблачная и очень холодная погода.





Сравните климатограммы городов, которые расположены почти на одной широте, и ответьте на вопросы:



В какой сезон (зимой или летом) температурные различия между этими пунктами более значительны?

Определите наибольшую и наименьшую среднемесячную температуру в каждом пункте. Какова амплитуда в каждом из них? Где наибольшая?

Где выпадает максимальное количество осадков? Почему?

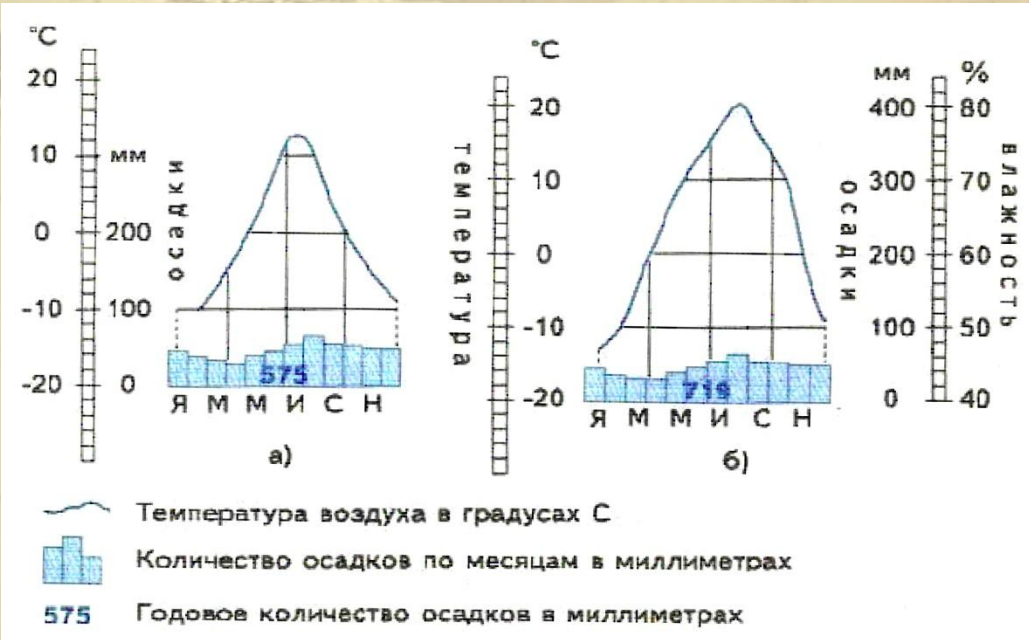
Какой тип климата характеризует каждый из этих пунктов?

Какая климатограмма характерна для Якутска? Петрозаводска? Сургута?



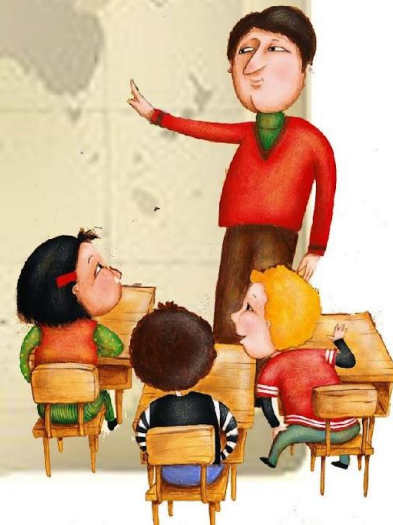


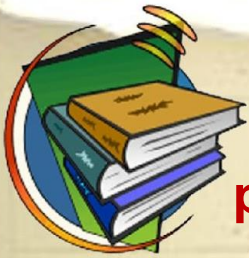
Каким территориям соответствуют климатограммы?



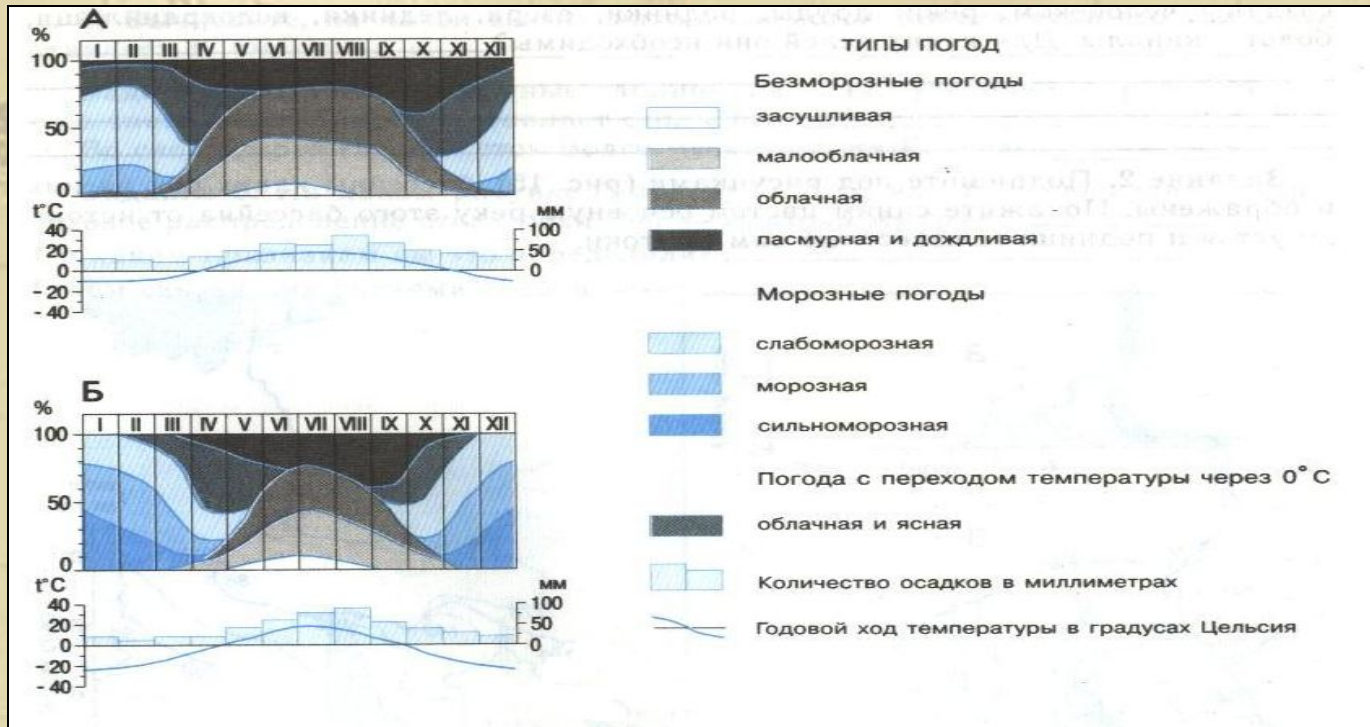
1. Владивосток
2. Ставрополь
3. Мурманск
4. Чита
5. Якутск

Объясните свой выбор

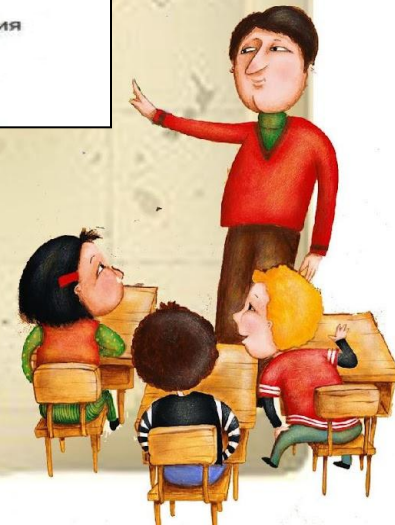




Оба города, чьи климатограммы показаны на рисунке, расположены на одной широте.



Определите, какой город расположен на берегу моря, а какой удалён от морей и океанов на значительное расстояние.

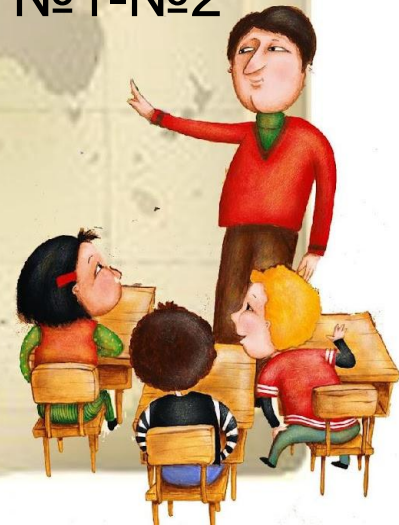





Домашнее задание: § 20

- 1 уровень. Знать основные типы климатов умеренного пояса и их характерные черты. Уметь характеризовать арктический и субарктический климатические пояса.
- 2 уровень. Уметь сравнивать климатические области, выявлять черты сходства и различия, объясняя их.
- 3 уровень. Составить свой маршрут путешествия по климатическим поясам и областям России, доказывающий разнообразие климатов страны (например с севера на юг по Восточно-Европейской равнине).

В рабочей тетради к учебнику на стр. 28 задания №1-№2 к теме «Типы климатов России».



A scroll of aged, light brown parchment with a slightly textured surface and irregular, torn edges. The scroll is unrolled, showing a central rectangular area. In the center of this area, the Russian phrase "Спасибо за внимание" is written in a bold, blue, sans-serif font. The scroll is set against a plain white background.

Спасибо за внимание