
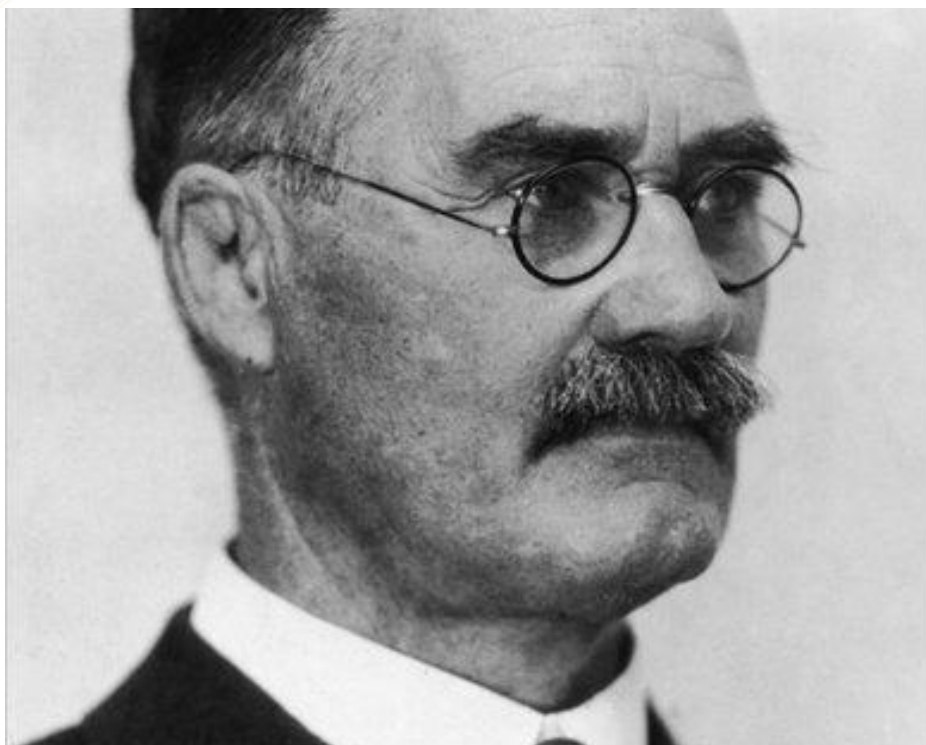


Баскетбол



- 
- **Баскетбол — спортивная командная игра с мячом.**
 - **В баскетбол играют две команды, каждая из которых состоит из пяти полевых игроков (всего в каждой команде по 12 человек, замены не ограничены). Цель каждой команды — забросить руками мяч в кольцо с сеткой (корзину) соперника и помешать другой команде завладеть мячом и забросить его в свою корзину. Корзина находится на высоте 3,05 м от пола (10 футов). За мяч, заброшенный с ближней и средней дистанций, засчитывается два очка, с дальней (из-за 3-х очковой линии) — три очка; штрафной бросок оценивается в одно очко. Стандартный размер баскетбольной площадки — 28 м в длину и 15 — в ширину. Баскетбол — один из самых популярных видов спорта в мире.**



Джеймс Нейсмит

Баскетбол входит в программу Олимпийских игр с 1936 года (изобретатель игры Джеймс Нейсмит был там в качестве гостя). Регулярные чемпионаты мира по баскетболу среди мужчин проводятся с 1950 года, среди женщин — с 1953 года, а чемпионаты Европы — с 1935 года.

- В Европе проводятся международные клубные соревнования: Евролига, Еврокубок, Кубок вызова ФИБА.



*EUROLEAGUE
BASKETBALL*



EUROCUP



• Наибольшего развития эта игра достигла в США: чемпионат Национальной баскетбольной ассоциации (НБА) более 50 лет является сильнейшим национальным клубным турниром в мире. Баскетбол считается национальным видом спорта в Литве.



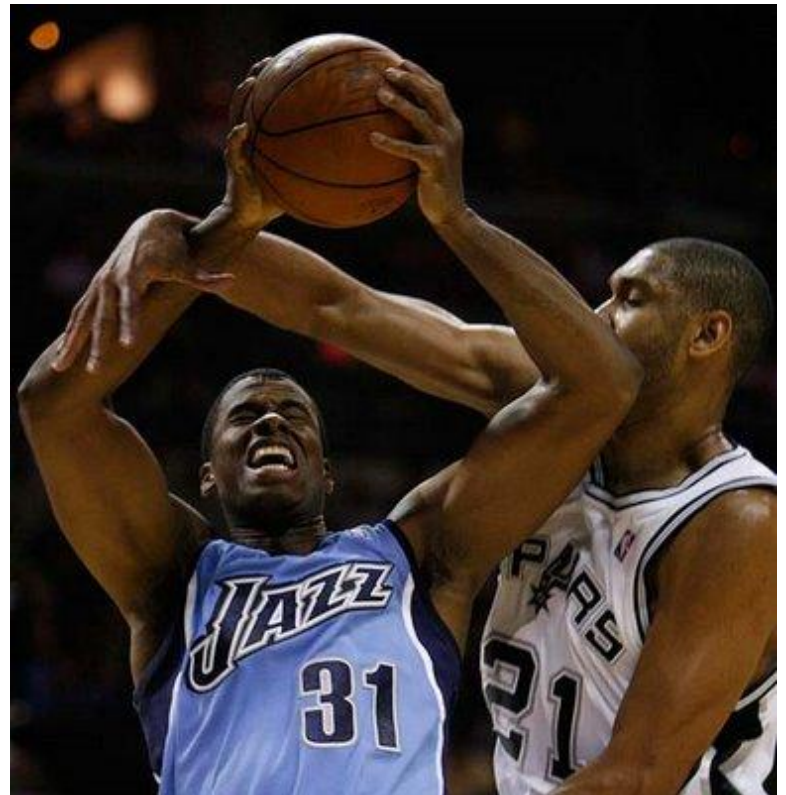


ПРАВИЛА

В баскетбол играют две команды, обычно по двенадцать человек, от каждой из которых на площадке одновременно присутствует пять игроков. Цель каждой команды в баскетболе — забросить мяч в корзину соперника и помешать другой команде овладеть мячом и забросить его в корзину своей команды.



- Мячом играют только руками. Бежать с мячом, не ударяя им в пол, преднамеренно бить по нему ногой, блокировать любой частью ноги или бить по нему кулаком является нарушением. Случайное же соприкосновение или касание мяча стопой или ногой не является нарушением.



Победителем в баскетболе становится команда, которая по окончании игрового времени набрала большее количество очков. При равном счёте по окончании основного времени матча назначается овертайм (обычно пять минут дополнительного времени), в случае, если и по его окончании счёт будет равен, назначается второй, третий овертайм и т. д., до тех пор, пока не будет выявлен победитель матча.



За одно попадание мяча в кольцо может быть засчитано разное количество очков:

- 1 очко — штрафной бросок
- 2 очка — бросок со средней или близкой дистанции (ближе 3-х очковой линии)
- 3 очка — бросок из-за трёхочковой линии на расстоянии 6м 75см (7м 24 см в Национальной баскетбольной ассоциации)

- Игра официально начинается спорным броском в центральном круге, когда мяч правильно отбит одним из спорящих. Матч состоит из четырёх четвертей, длительность каждой 10 минут (двенадцать минут в Национальной баскетбольной ассоциации) с перерывами по две минуты. Продолжительность перерыва между второй и третьей четвертями игры — пятнадцать минут. После большого перерыва команды должны поменяться корзинами.



- Игра может идти на открытой площадке и в зале высотой не менее 7 м. Размер поля — 28×15 м. Размер щита 180×105 см. От нижнего края щита до пола или грунта должно быть 290 см. Корзина представляет собой металлическое кольцо, обтянутое сеткой без дна. Она крепится на расстоянии 0,15 м от нижнего обреза щита и 3,05 м от уровня пола. Установленная стандартами FIBA для мужских соревнований длина окружности мяча — 74,9—78 см, масса — 567—650 г, (для женских соответственно 72,4—73,7 см и 510—567 г).



НАРУШЕНИЯ

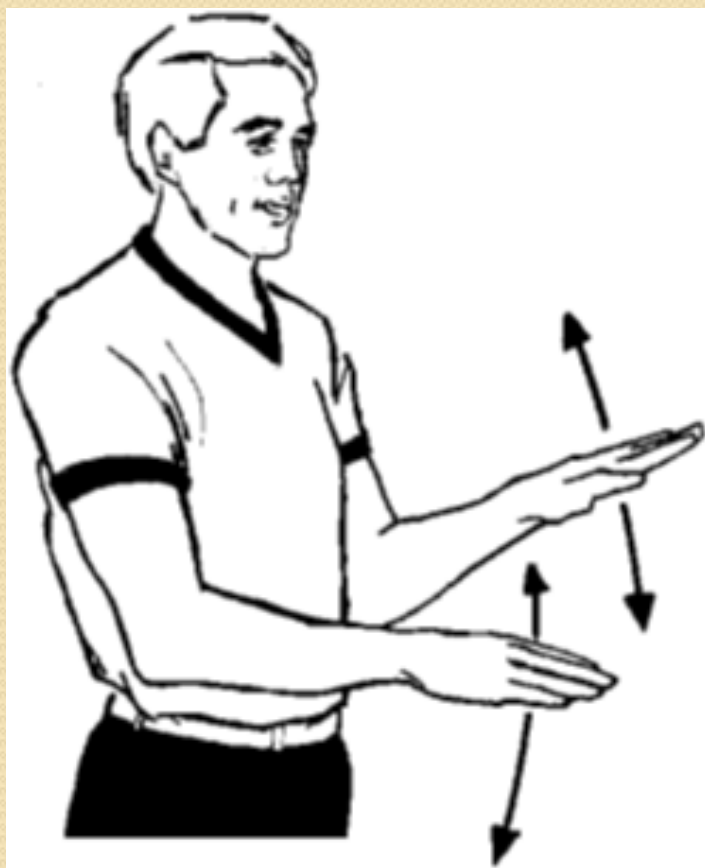
аут — мяч уходит за пределы игровой площадки



пробежка — игрок, контролирующий «живой» мяч, совершает перемещение ног сверх ограничений, установленного правилами



нарушение ведения мяча, включающее в себя пронос мяча, двойное ведение



3 секунды — игрок нападения находится в «краске» (прямоугольная зона под кольцом) соперника более трех секунд в то время, когда его команда владеет живым мячом в зоне нападения



5 секунд — игрок при выполнении выбрасывания не расстается с мячом в течение пяти секунд



- *8 секунд* — команда, владеющая мячом в тыловой зоне, не вывела его в переднюю зону за восемь секунд;
- *24 секунды* — команда владела мячом более 24 секунд и не произвела броска по кольцу. Счётчик 24 секунд сбрасывается, если мяч коснется дужки кольца. После этого атаковавшая команда может совершить подбор в нападении и получить право на еще одно, но уже 14-секундное владение.



ФОЛЫ

- Фол — это несоблюдение правил, вызванное персональным контактом или неспортивным поведением.
- Игрок, получивший 5 персональных и/или технических фолов или 2 неспортивных фолла в матче, должен покинуть игровую площадку и не может принимать участие в матче (но при этом ему разрешается остаться на скамейке запасных). Игрок, получивший 2 технических замечания или дисквалифицирующий фол, удаляется с площадки и должен покинуть место проведения матча (игроку не разрешается остаться на скамейке запасных).

Виды фолов

- персональный — фол игроку вследствие контакта с соперником;
- технический;
- обоюдный;
- неспортивный;
- дисквалифицирующий.



**Спасибо за
внимание!**