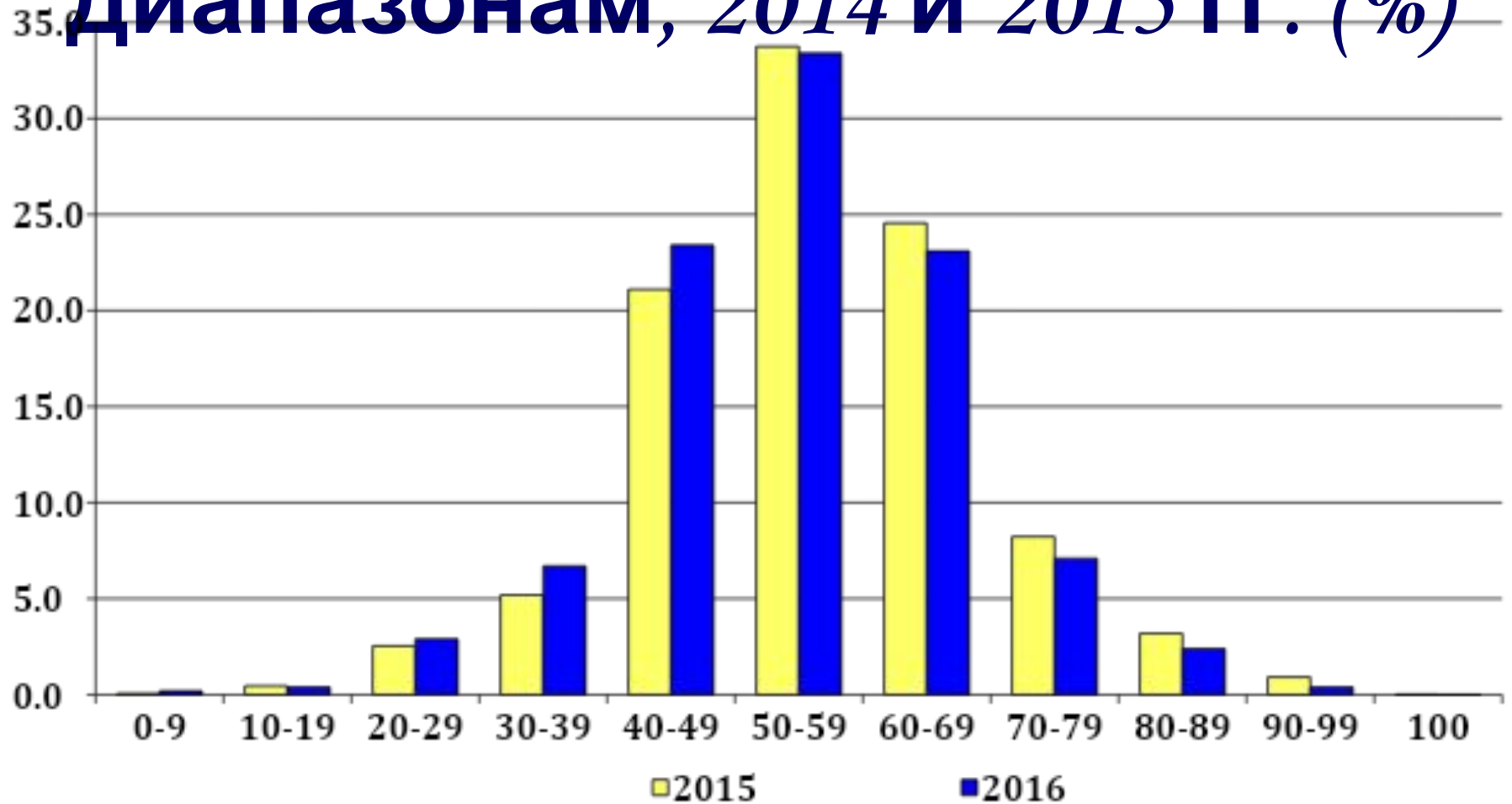


Итоги ЕГЭ по обществознанию 2016

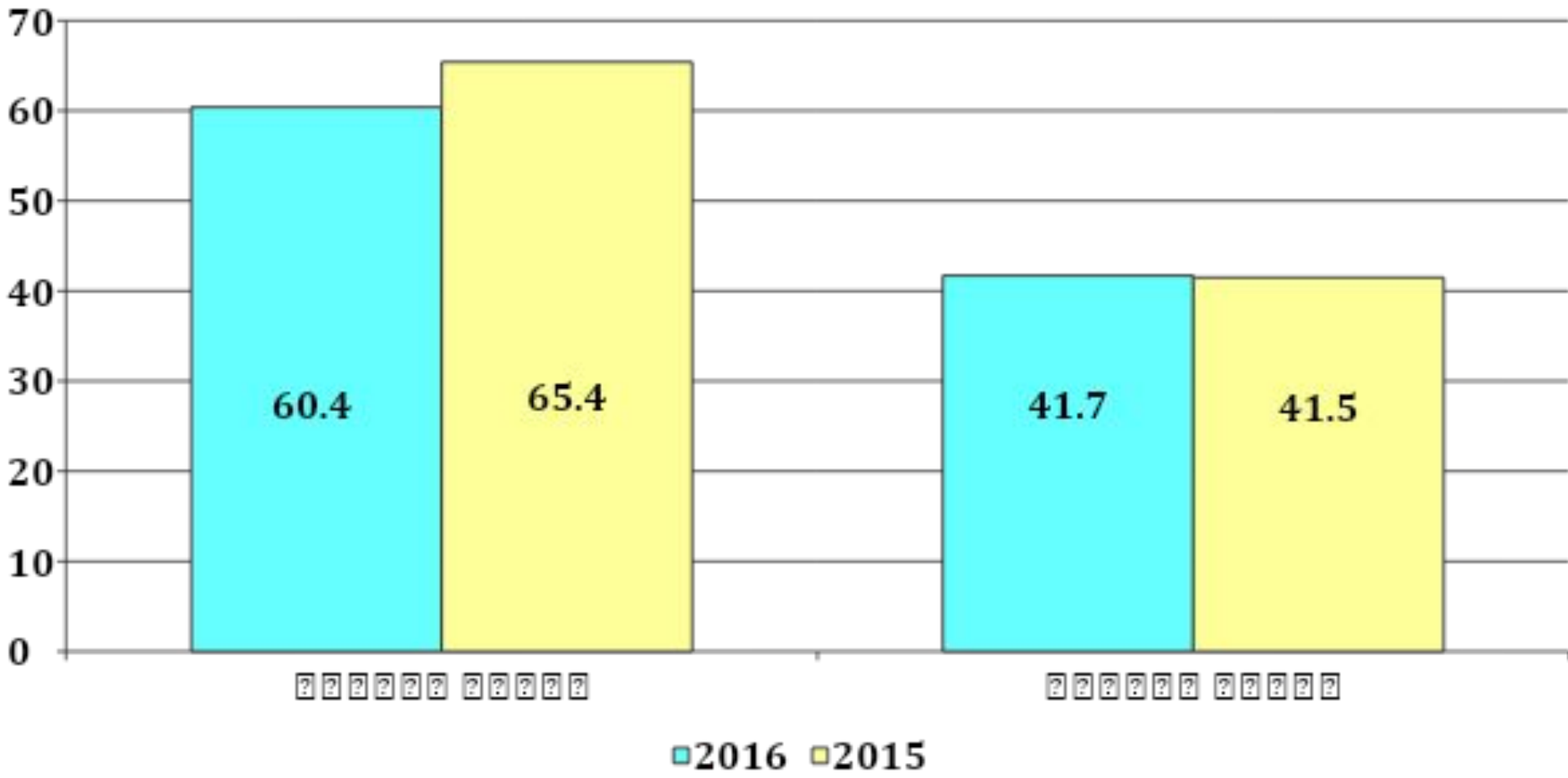
Общие показатели ЕГЭ по обществознанию

	ЕГЭ
Всего сдавали экзамен по обществознанию	9292 человек (52%)
Средний тестовый балл	54,3
Общероссийский результат	53,3
Не преодолели «барьер»	11,6%

Динамика распределения тестовых баллов по диапазонам, 2014 и 2015 гг. (%)



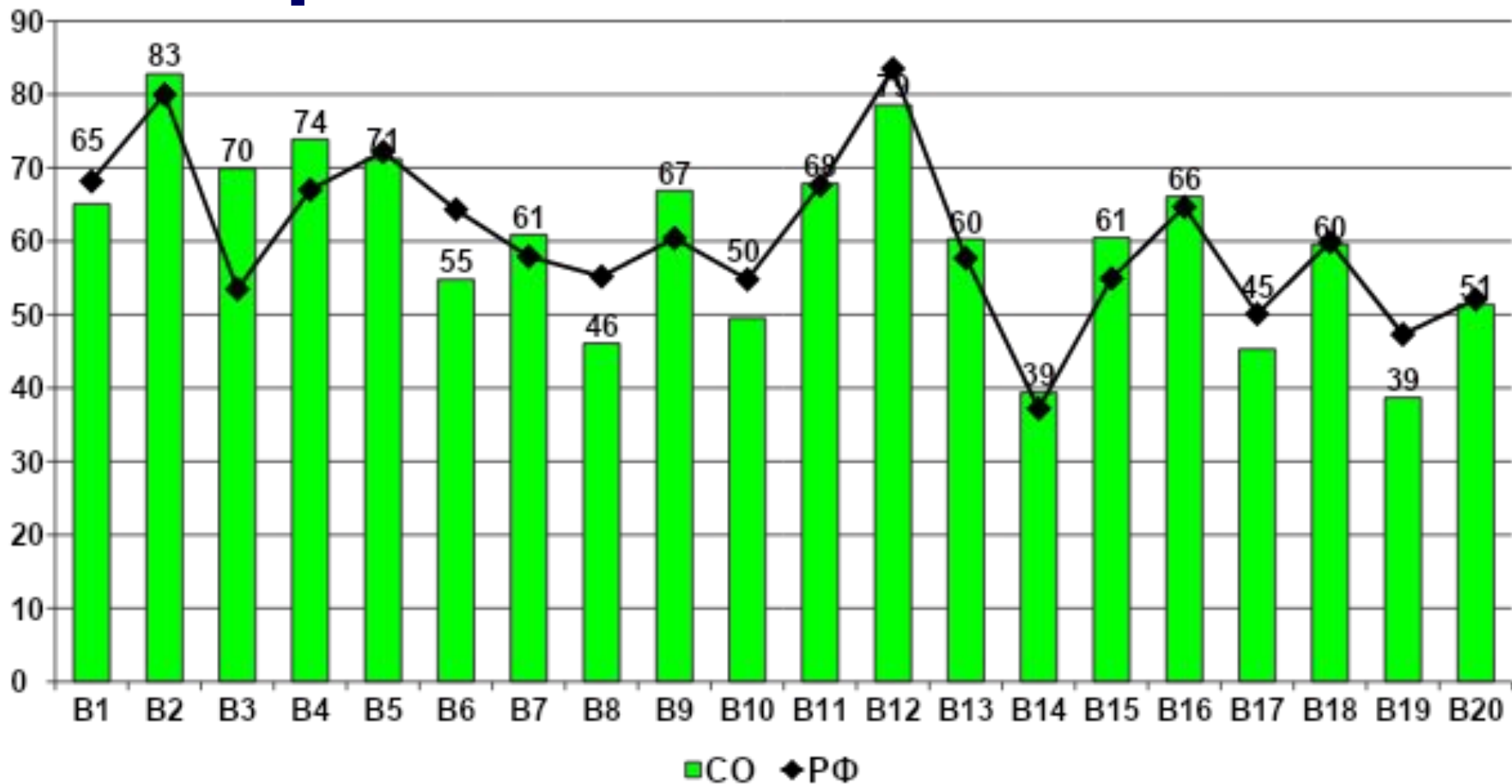
Качество выполнения заданий, 2015 и 2016 гг. (в % от МВБ)



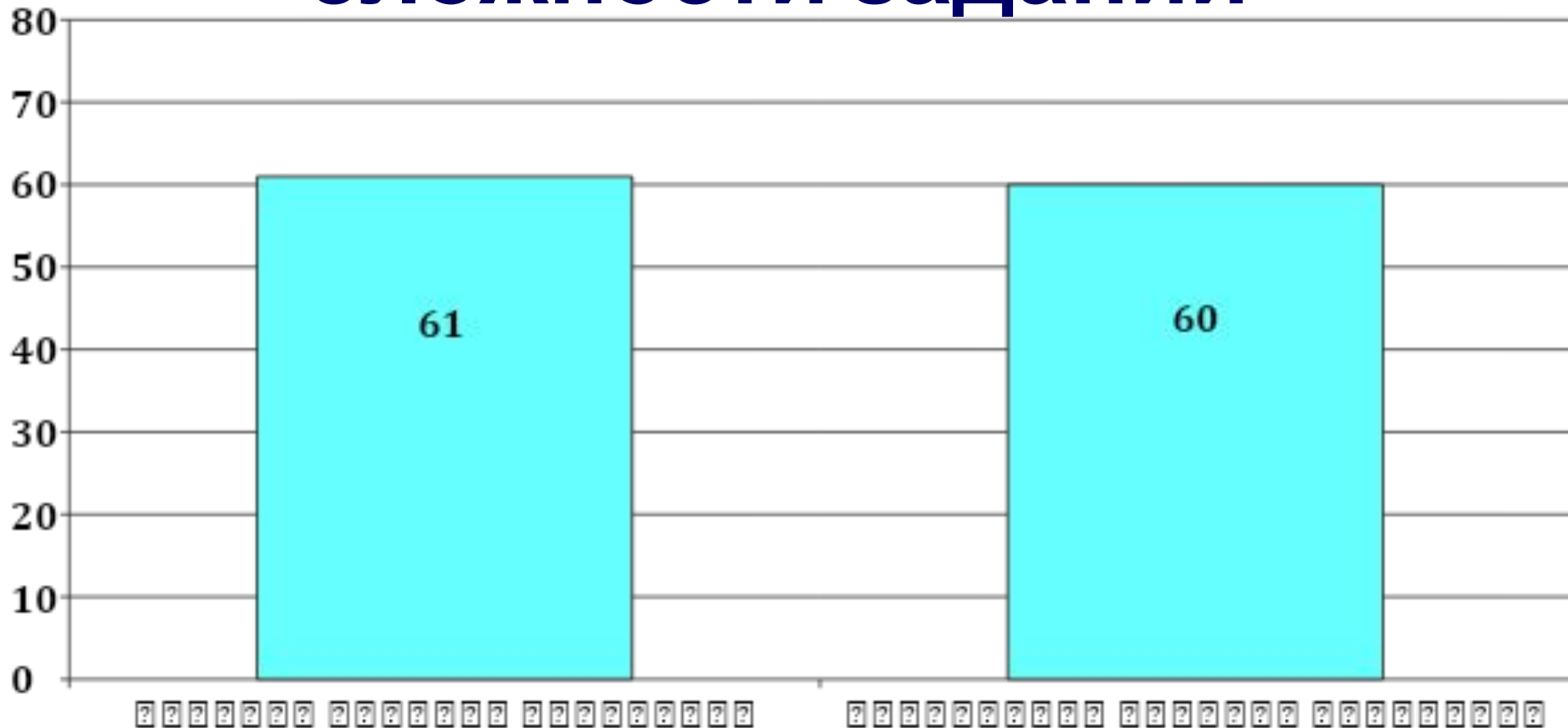


ЧАСТЬ 1

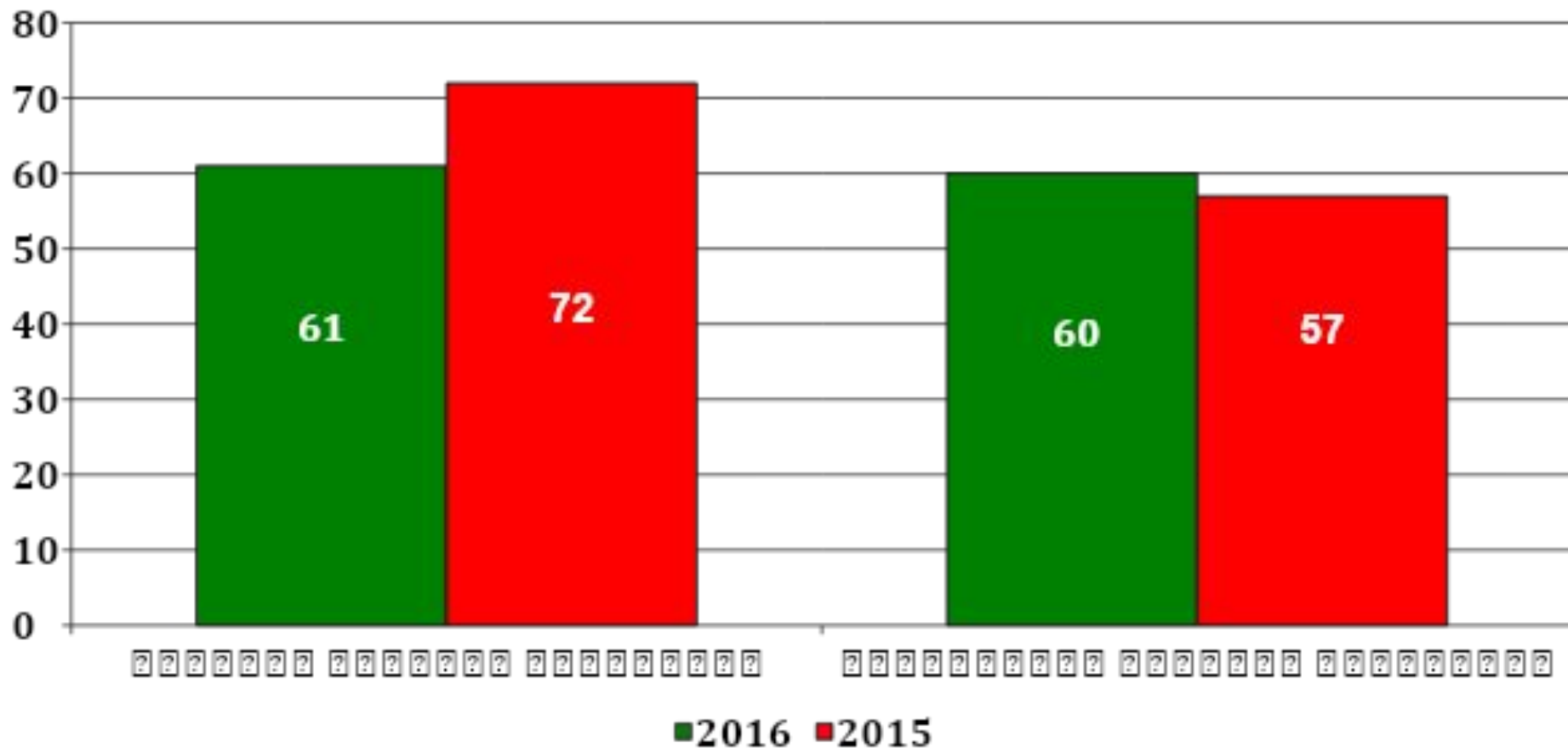
Распределение % от МВБ : Свердловская область и РФ



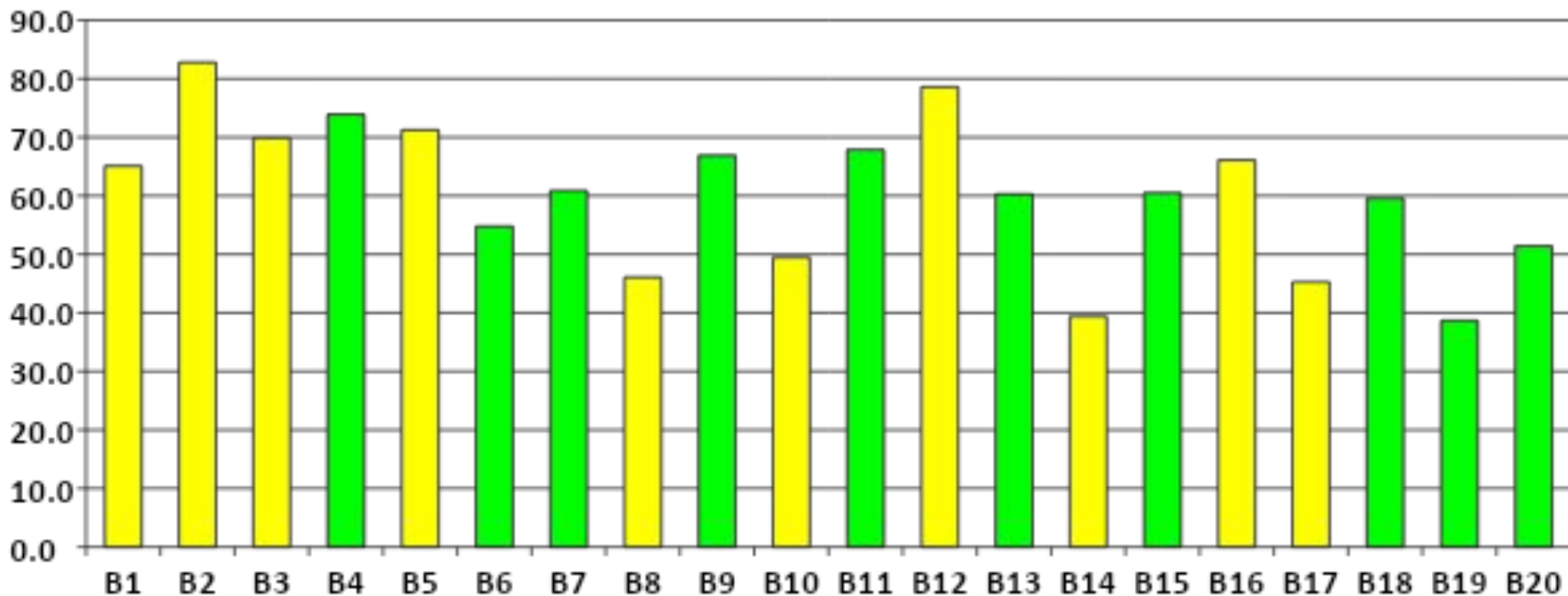
Распределение % от МВБ в зависимости от уровня сложности заданий



Распределение % от МВБ, 2015 и 2016



Распределение % от МВБ по вопросам разного уровня сложности

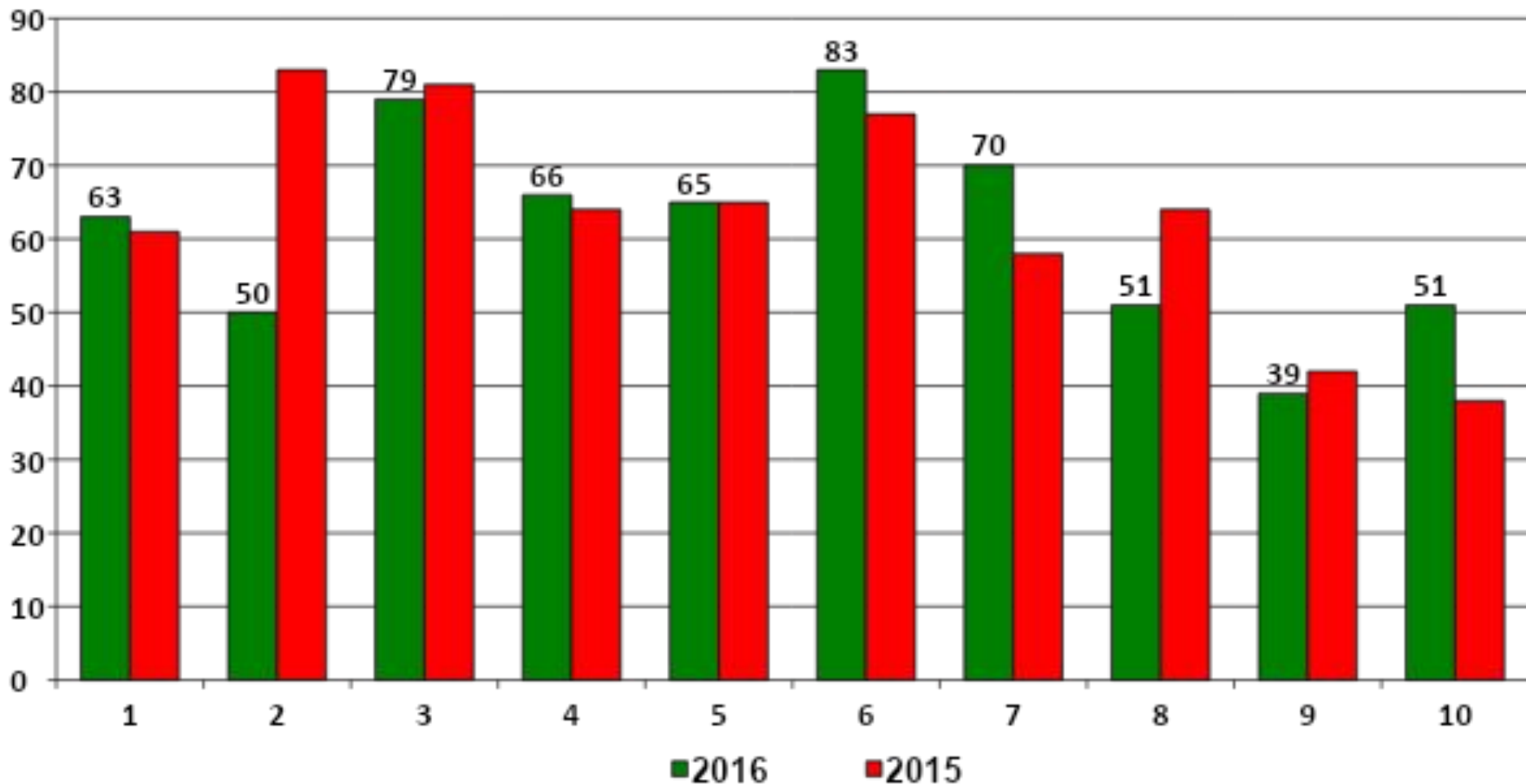


Базовый уровень



Повышенный уровень

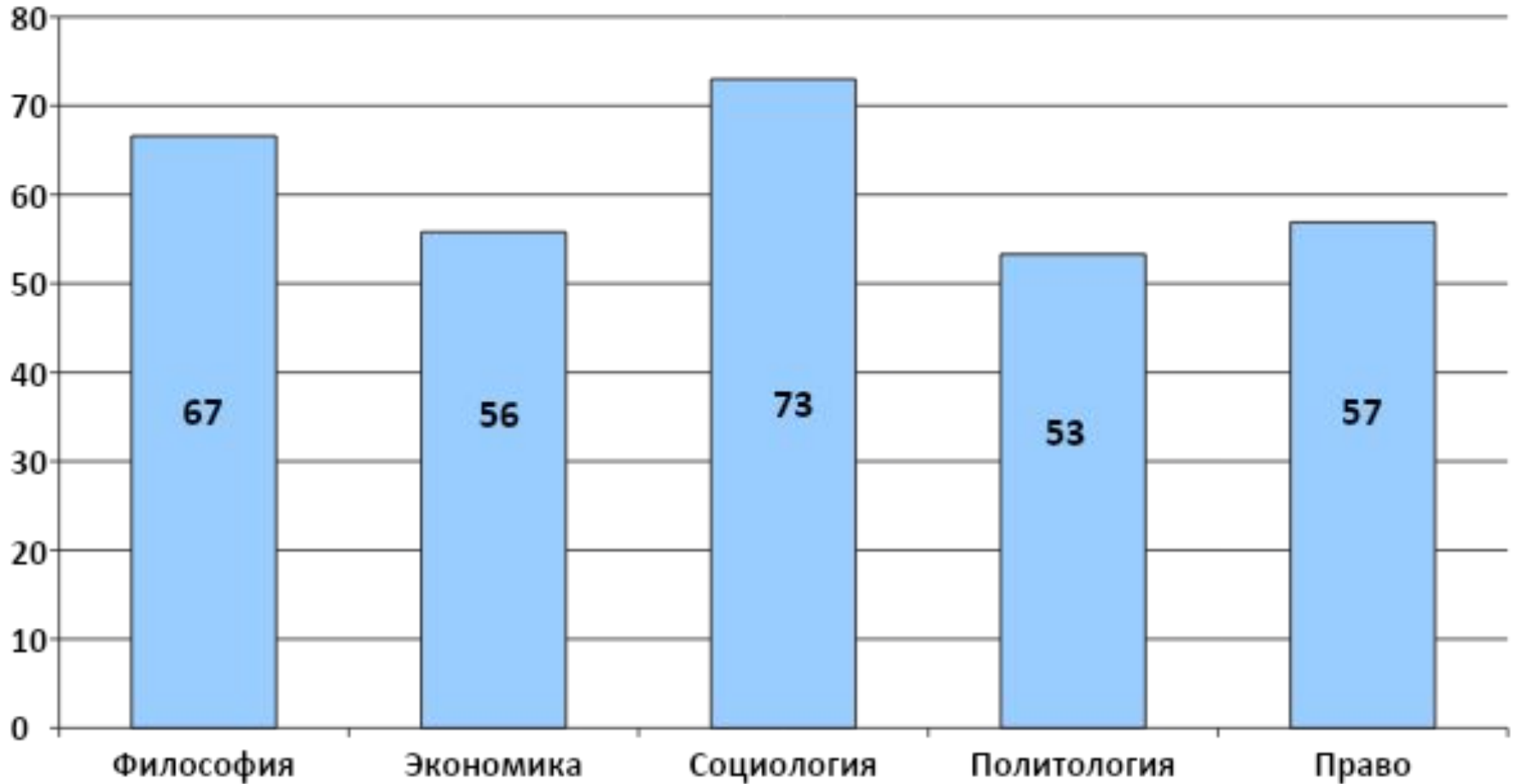
Распределение % от МВБ по типам заданий, 2015-2016 гг.



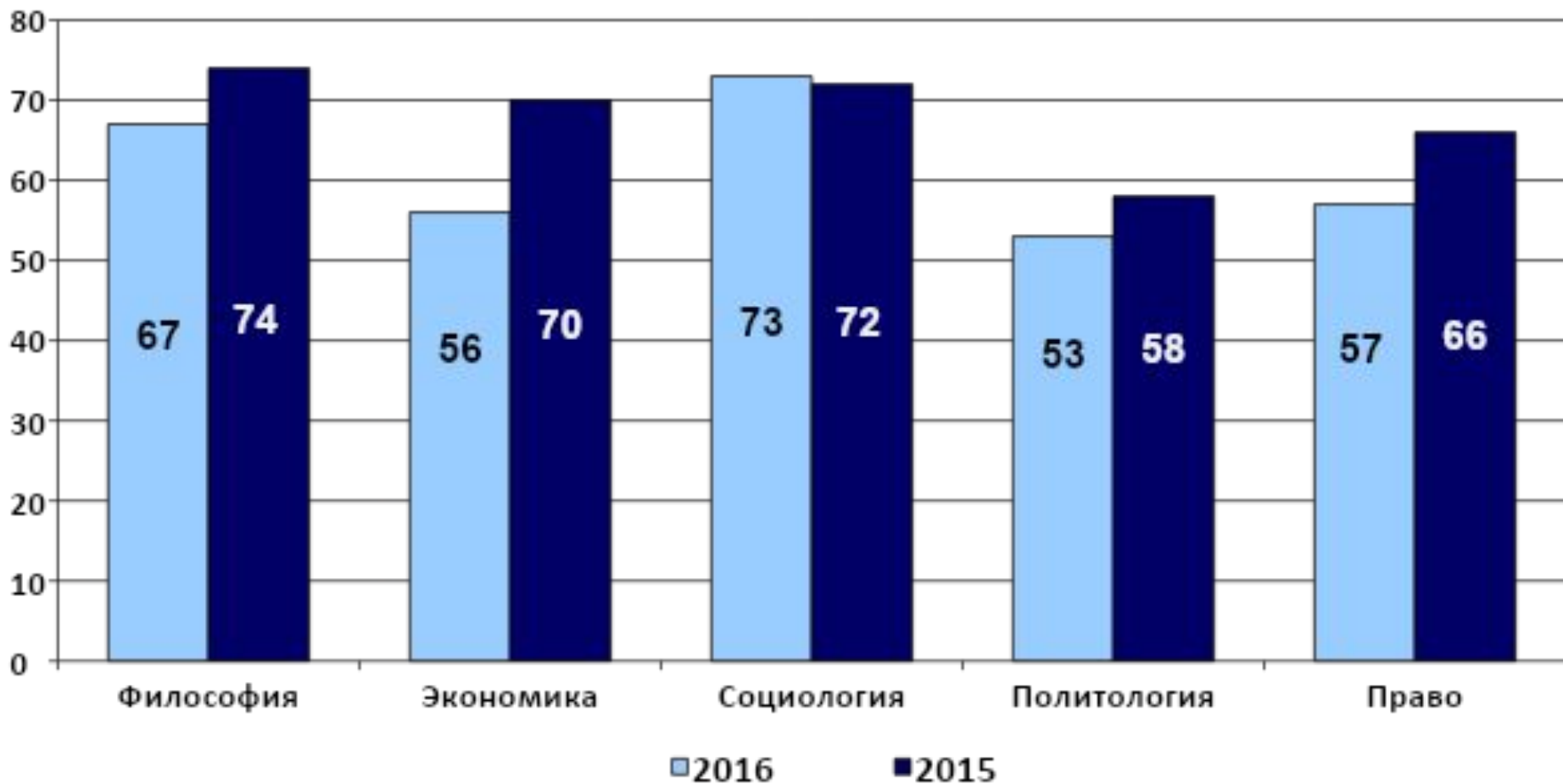
Распределение вопросов по модулям в КИМ-2016

4 - 6	• Фи Лос
7 - 10	• Эко Ном
11 - 12	• Соц Имз Иол
13 - 15	• Бюп Ито Дра
16 - 18	Вов еде ние

Распределение % от МВБ по модулям



Распределение % от МВБ по модулям, 2015 и 2016 гг.



В итоге:

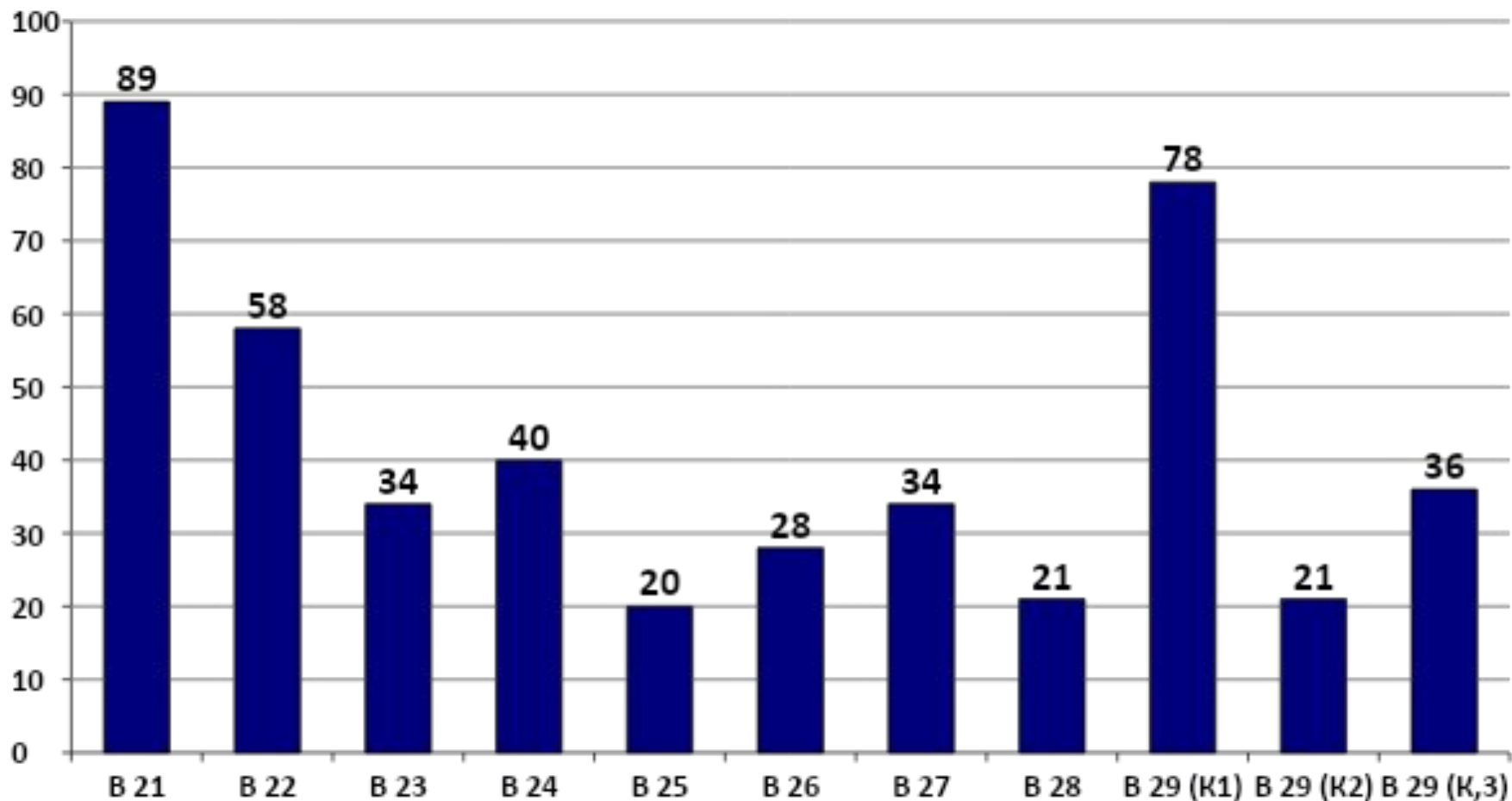
Работая над первой частью, выпускники Свердловской области «заработали» в среднем 20 первичных баллов из 35 возможных.

Колебания составляют диапазон от 19,0 до 23,4 баллов по различным вариантам.

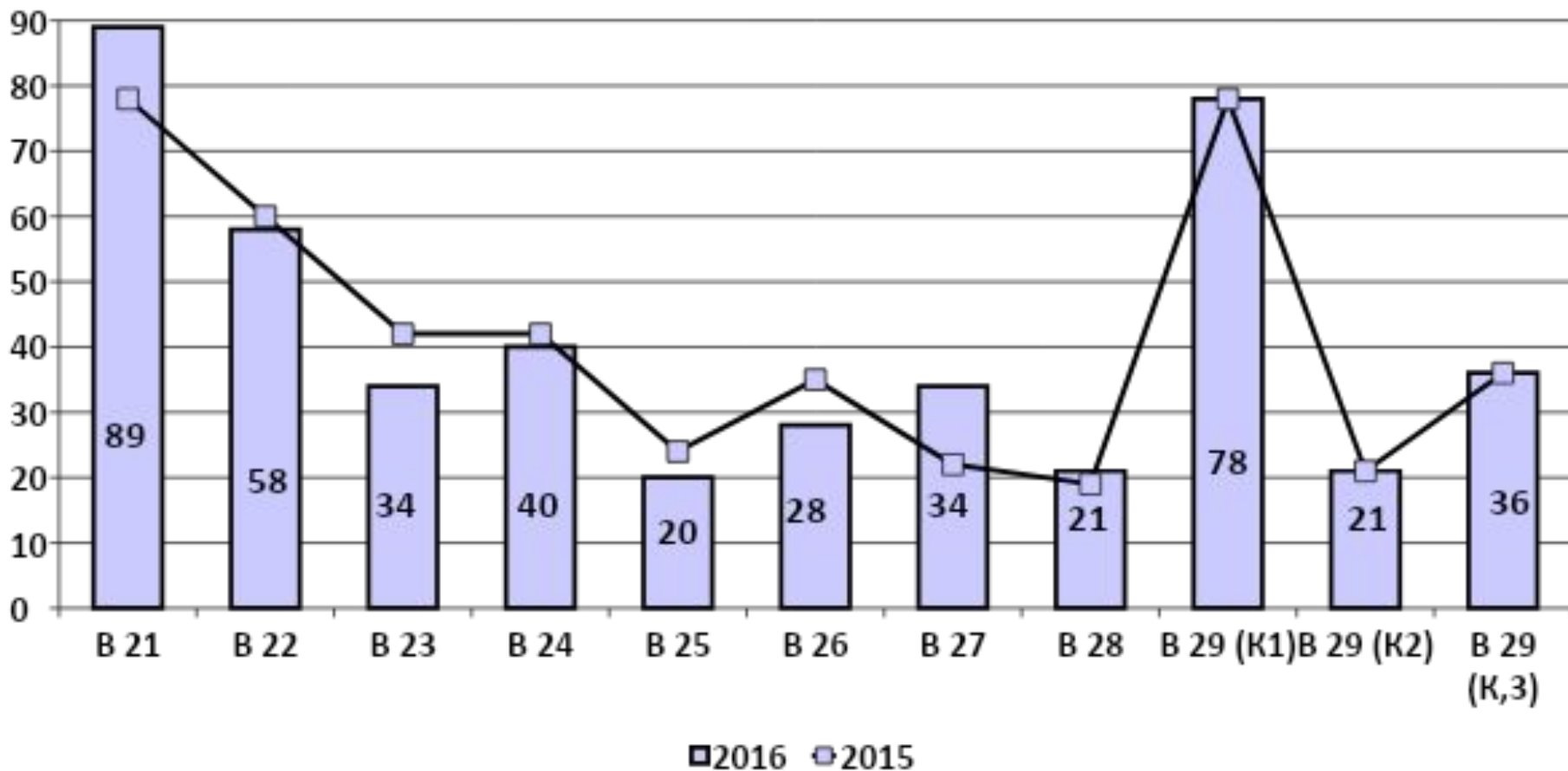


ЧАСТЬ 2

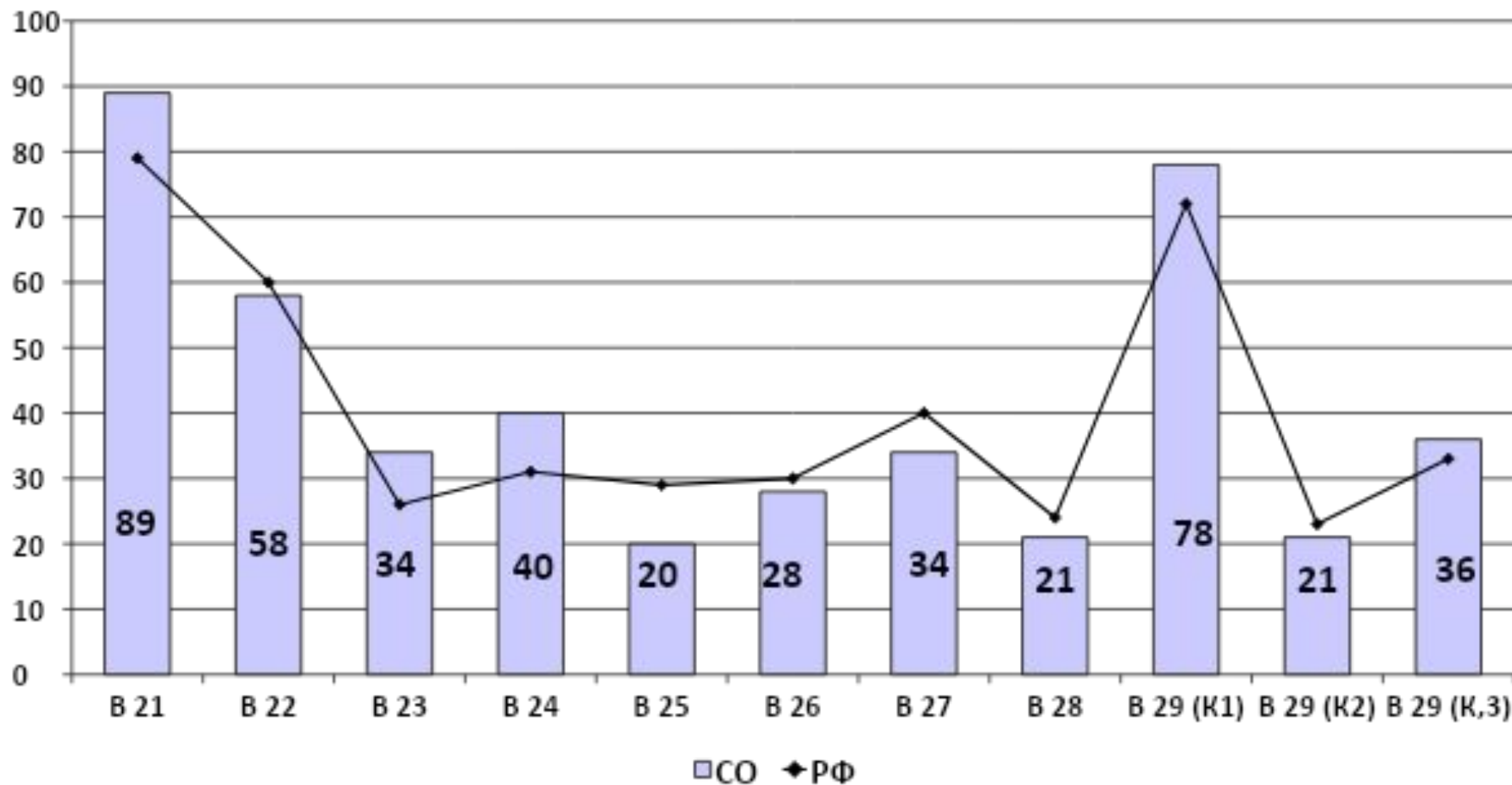
Распределение % от МВБ по заданиям



Распределение % от МВБ по заданиям, 2015-2016 гг.



Распределение % от МВБ : Свердловская область и РФ



В итоге:

Работая над второй частью, выпускники Свердловской области «заработали» в среднем 10 первичных баллов из 27 возможных.

Колебания составляют диапазон от 8,8 до 11,3 баллов по различным вариантам.

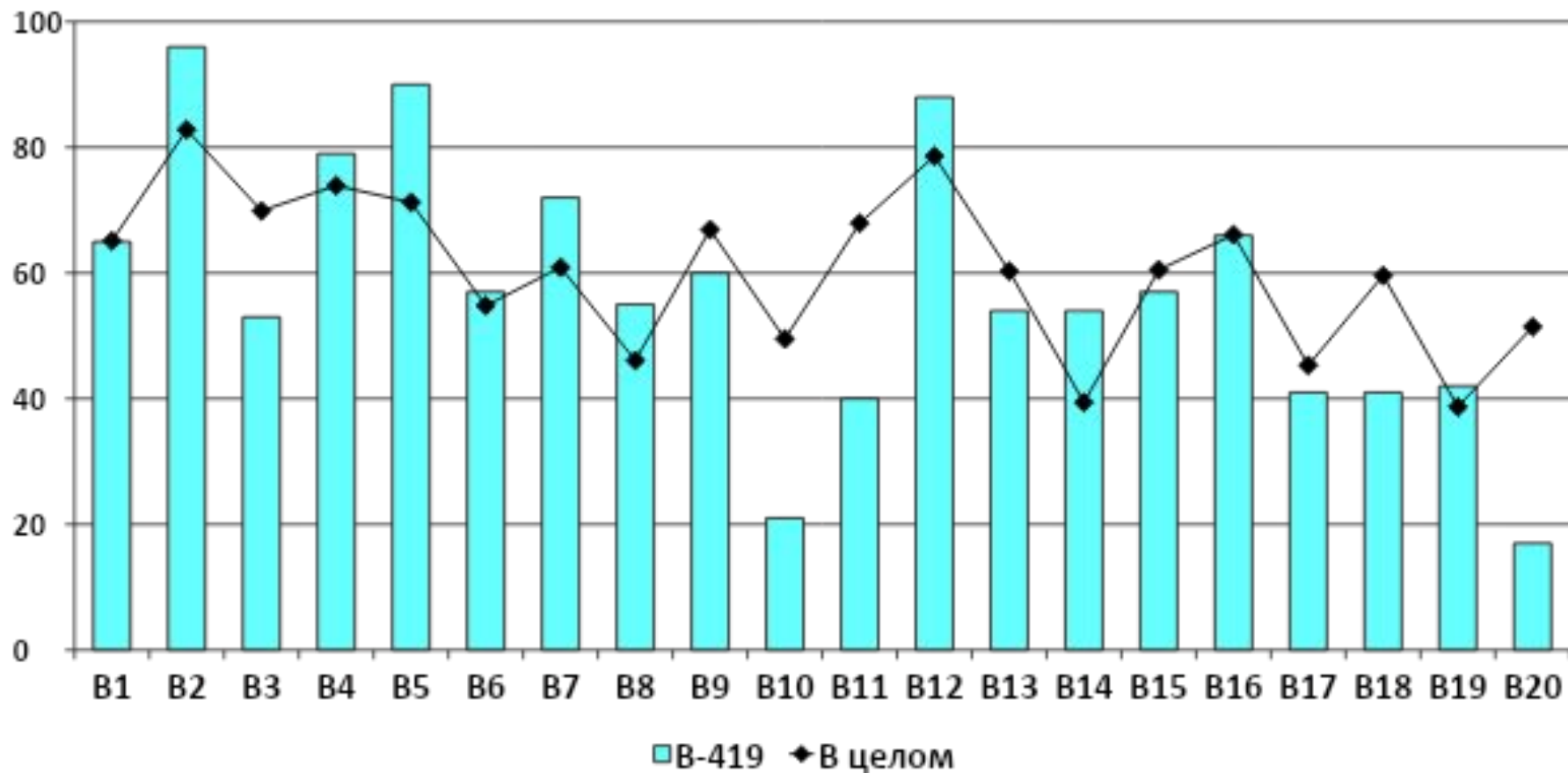


СОДЕРЖАТЕЛЬНЫЙ АНАЛИЗ (419 ВАРИАНТ)



ВАРИАНТ-419
ЧАСТЬ 1

Распределение % от МВБ : СО в целом и вариант-419



В2 - найти обобщающее понятие

«Политология» (+)

В приведённом ниже ряду найдите понятие, которое является обобщающим для всех остальных представленных понятий. Запишите это **словосочетание**.

Президент страны, депутат парламента, политическая элита, губернатор области, лидер партии

*политическая
элита*

В5- установить соответствие «Философия» (+)

ПРИМЕРЫ	ВИДЫ ПОТРЕБНОСТЕЙ
<p>А) познание мира</p> <p>Б) общение</p> <p>В) достижение определённого положения в обществе</p> <p>Г) отдых и сон</p> <p>Д) осознание человеком смысла своего существования</p>	<p>1) духовные</p> <p>2) социальные</p> <p>3) биологические</p>

12231

В 7- поливариантный вопрос

«Экономика» (+)

Выберите верные суждения о факторах производства и факторных доходах

- 1) Предпринимательские способности приводят в действие другие факторы производства в целях получения прибыли.
- 2) Доход собственника капитала – процент.
- 3) Собственник земельных ресурсов получает доход, который называется зарплата.
- 4) К трудовым ресурсам относят всё население страны.
- 5) Факторы производства обеспечивают создание жизненных благ.

В 14- установить соответствие «Политология»

ПОЛНОМОЧИЯ	СУБЪЕКТЫ ГОСУДАРСТВЕННОЙ ВЛАСТИ РФ
<p>А) утверждение военной доктрины РФ</p> <p>Б) обеспечение исполнения федерального бюджета</p> <p>В) осуществление мер по обеспечению обороны страны</p> <p>Г) разрешение споров о компетенции между федеральными органами государственной власти</p> <p>Д) осуществление управления федеральной собственностью</p>	<p>1) Правительство РФ</p> <p>2) Президент РФ</p> <p>3) Конституционный Суд РФ</p>

21131

В 3- исключить понятия

«Правоведение» (-)

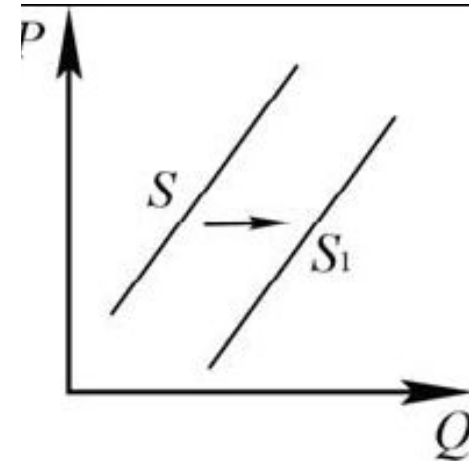
Ниже приведён перечень характеристик. Все они, за исключением двух, относятся к юридическим основаниям прекращения трудового договора.

1) соглашение сторон; 2) истечение срока; 3) желание работника; 4) ежегодный отпуск; 5) призыв работника в армию; 6) рождение ребёнка.

В 10- график спроса/предложения

«Экономика» (-)

На рисунке отражено изменение предложения стационарных компьютеров на соответствующем рынке: линия предложения S переместилась в новое положение – S_1 . (P – цена; Q – количество.) Какие из



перечисленных факторов могут вызвать

такое изменение?

- 1) увеличение количества продавцов компьютерной техники
- 2) уменьшение стоимости комплектующих для сборки компьютера
- 3) появление предпочтений у молодёжи пользоваться ноутбуками и планшетами
- 4) введение налоговых льгот для производителей стационарных компьютеров
- 5) ожидания дальнейшего уменьшения покупок стационарных компьютеров

В 11- поливариантный

вопрос «Социология» (-)

Выберите верные суждения о социальных конфликтах и запишите **цифры**, под которыми они указаны.

- 1) К условиям успешного разрешения социальных конфликтов относят выявление существующих противоречий в интересах, целях страны.
- 2) Конфликты порождены различными причинами: внешними и внутренними, всеобщими и единичными, материальными и идеальными, объективными и субъективными и т. д.
- 3) Предметом конфликта являются стороны, участвующие в конфликте.
- 4) Социальный конфликт – это спор, столкновение социальных групп за обладание дефицитными ресурсами.
- 5) Все конфликты оказывают дезинтегративное, разрушительное влияние на общественную жизнь.

В 18- поливариантный вопрос «Правоведение»

145

На уроке обществознания учащиеся выявляли особенности административного права. Какие черты этой отрасли российского права они могли выявить?

- 1) Эта отрасль права регулирует общественные отношения, возникающие в сфере государственного управления.
- 2) К видам наказания за нарушения норм этой отрасли права относят штраф, пожизненное лишение свободы.
- 3) В отличие от других отраслей, имеет один источник права, в котором обозначены все виды преступлений как наиболее опасных противоправных проступков людей.
- 4) В правоотношениях, регулируемых этой отраслью права, воля одной из сторон главенствует над волей другой стороны.
- 5) К видам наказания за нарушения норм этой отрасли права относят конфискацию (изъятие) орудия совершения или предмета правонарушения.
- 6) Пример нормы данной отрасли права: гражданин приобретает и осуществляет права и обязанности под своим именем, включающим в себя

В 20- вставить слова по

контексту «Философия» (-)

«Наука как вид _(А) включает в себя особую _(Б) по приращению существующего и получению нового знания. Результатом становится _(В) научных знаний, образующих в совокупности научную картину мира.

Существует две модели развития знания. Согласно _(Г) наука представляет собой особый вид социальной памяти человечества. Согласно _(Д) наука периодически переживает коренную смену господствующих в ней представлений.

Термин "наука" употребляется также для обозначения совокупности _(Е), изучающих различные объекты действительности».

Список терминов: 1) эволюционная

2) мобильность модель

3) отрасль 5) духовное

производство

6) система

7) уровень научного знания

8) революционная модель

9) деятельность

596483



ВАРИАНТ-419
ЧАСТЬ 2

Задания 21-24 (текст)

24. Автор полагает, что «семья является для ребёнка микро моделью общества». Используя текст, обществоведческие знания и личный социальный опыт, приведите три объяснения этого мнения.

3 балла – 10%

Задания 25 (работа с понятием)

Какой смысл обществоведы вкладывают в понятие «**политическая система общества**»? Привлекая знания обществоведческого курса, составьте два предложения: одно предложение, содержащее информацию о подсистемах политической системы, и одно предложение, раскрывающее сущность любой подсистемы политической системы.

3 балла – 3%

Задания 26 (конкретизация)

Назовите любых трёх участников рассмотрения дела в гражданском судопроизводстве и проиллюстрируйте примером возможные процессуальные действия каждого из них.

.

3 балла – 14%

Задания 27 (конкретизация)

Основу экономики в стране Z составляют микроэлектроника, телекоммуникации, робототехника, производство материалов с заранее заданными свойствами, биотехнологии и др. Всё больше трудоспособного населения находит работу в сфере услуг. Какой тип общества складывается в стране Z? Назовите любые три признака, соответствующих этому типу общества, не упомянутых в тексте задания.

3 балла – 9%

Задания 28 (план)

Вам поручено подготовить развёрнутый ответ по теме «**Предпринимательская деятельность**». Составьте план, в соответствии с которым Вы будете освещать эту тему. План должен содержать не менее трёх пунктов, из которых два или более детализированы в подпунктах.

.

3 балла – 1%

Изменения в ИГА 2017:

1. Исключено задание 19 («оценить суждения»);
2. добавлено задание 17 («выбор верных суждений»);
3. изменена нумерация задний.

ВАЖНО!???

Новость на портале ЕГЭ от 15 сентября:
«Ученики выпускных классов в этом году напишут всероссийские контрольные работы по пяти предметам, которые не являются обязательными на ЕГЭ»