

# Пользовательский интерфейс

Пользовательский интерфейс — это совокупность средств и правил взаимодействия человека и компьютера.



# человека в наши дни строится на основе объектно- ориентированного графического интерфейса в котором :

- 1.все объекты представляются в виде значков.



- 2.оперирование объектами осуществляется в окнах.

**Вывод:**  
**Основными объектами окна программы являются:**

- Строка заголовка
- Кнопки управления окном
  - ✓ Свернуть
  - ✓ Развернуть/Свернуть в окно
  - ✓ Закрыть
- Строка меню
- Рабочая область
- Полоса прокрутки

**Внимание! Панель инструментов**

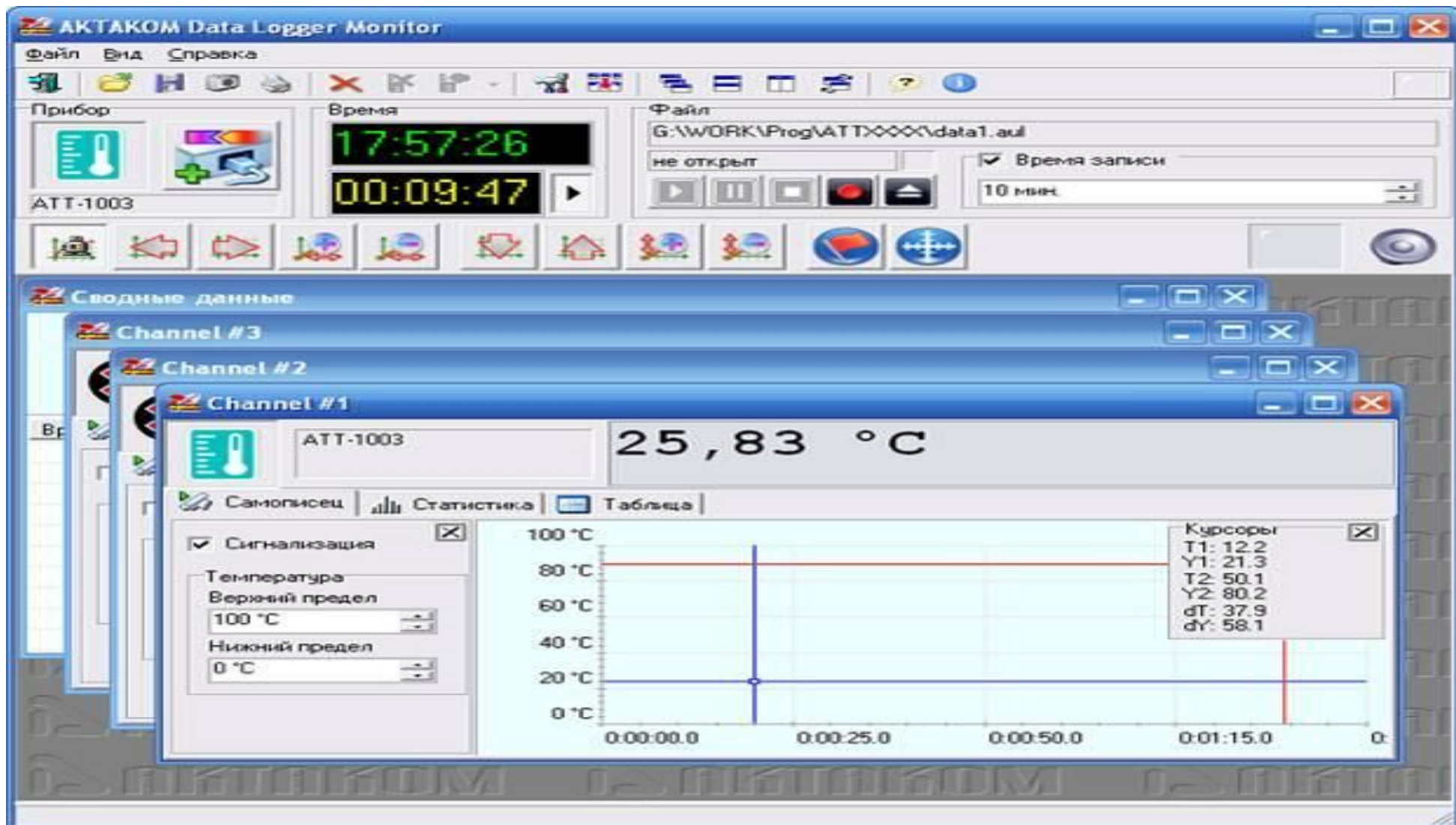


5.основным элементом  
аппаратного управления являются  
различные манипуляторы.

## Манипуляторы:



# Многооконность — важная характеристика современного пользовательского интерфейса.



**Информационное пространство  
пользователя -это  
информационные ресурсы  
доступные пользователю при  
работе на компьютере**

**Информационное пространство**

**Это доступные  
пользователю папки и файлы  
на локальном компьютере и компьютерных сетях**



**Иерархическая система папок графического  
интерфейса операционной системы Windows**