

# Как появился человек на Земле

**Где живут люди на нашей планете?**

**Как общаются люди между собой?**

**Кто в природе является нашими  
ближайшими родственниками?**

**Чем мы с ними похожи?**

# Откуда взялись люди?

## Учёные считают, что:

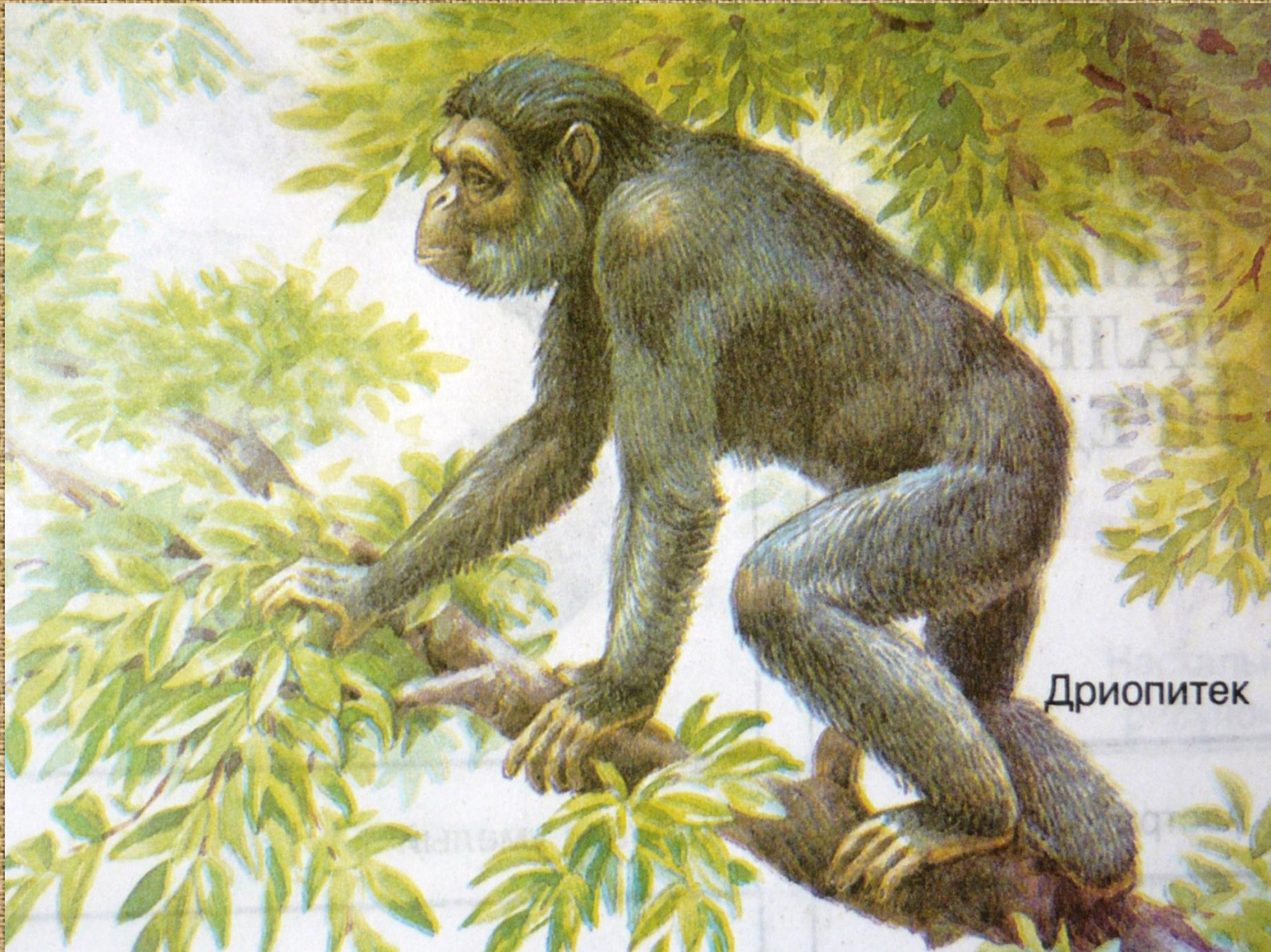
I. Человек никогда не жил рядом с динозаврами

II. Человек появился 2 миллиона лет назад в Африке

III. Человек произошёл от обезьяны, но не от обычной, а от древней.

IV. Современные человекообразные обезьяны (шимпанзе и гориллы) – наши родственники, но НЕ ПРЕДКИ!!!

Дриопитек – предок человека и человекообразных обезьян, существовал на Земле 4-5 млн лет назад



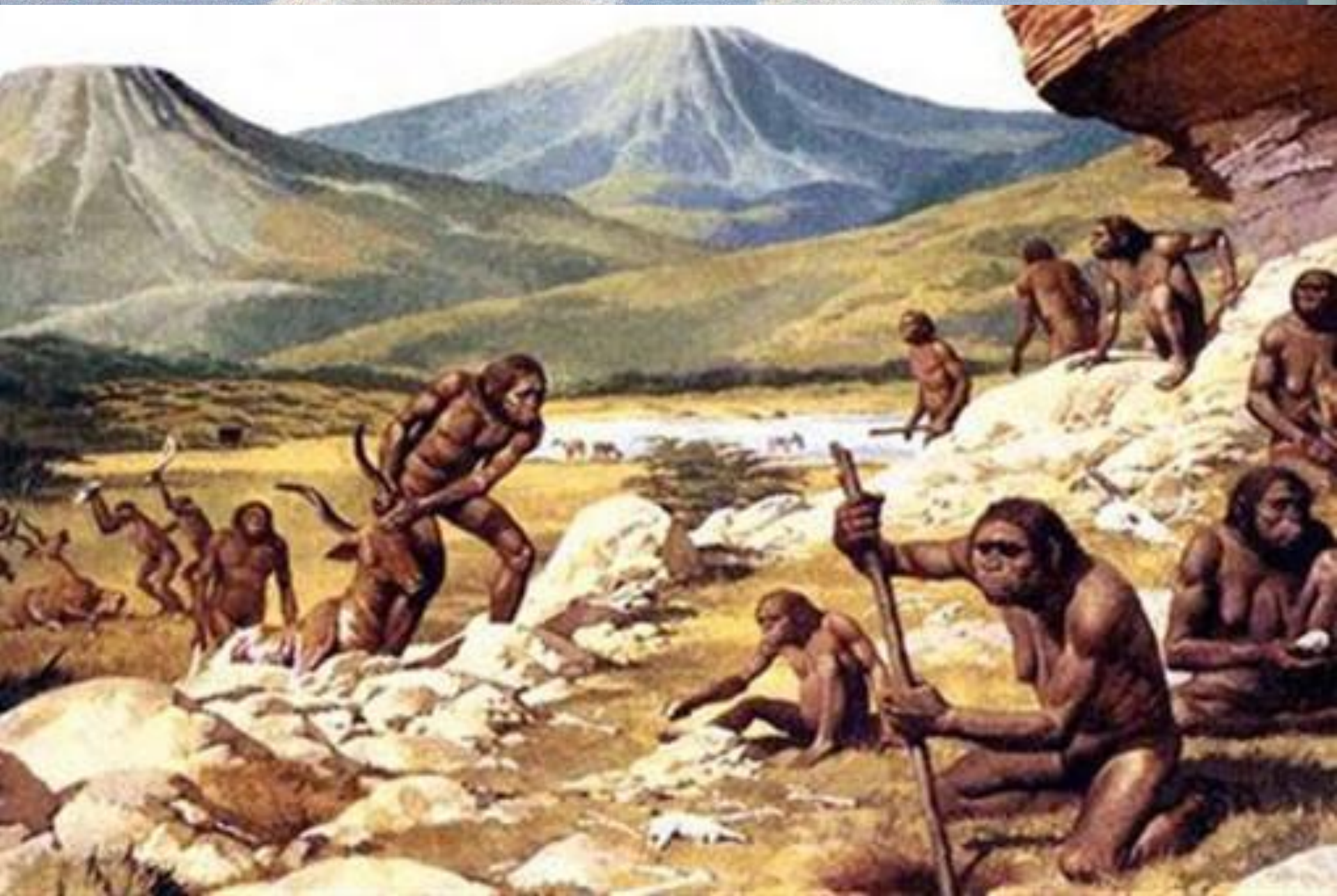
# Австралопитек

(аустралис – «южный», питекос – «обезьяна»)

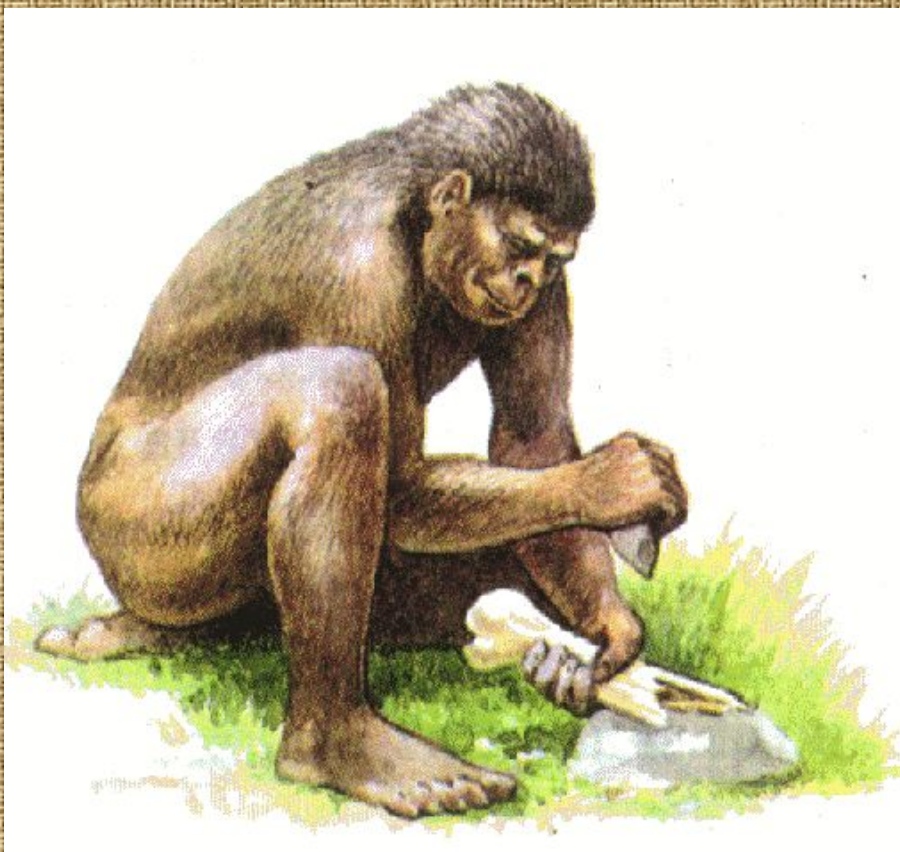


## Отличия австралопитека от дриопитека:

1. Встал на задние конечности (из-за высокой травы, чтобы лучше видеть).
2. Освободились передние конечности.
3. Стал добывать пищу
4. Стал защищаться от врагов
5. Появились первые орудия – палки, камни, кости животных
6. Сам орудия не изготавливал, только подбирал.

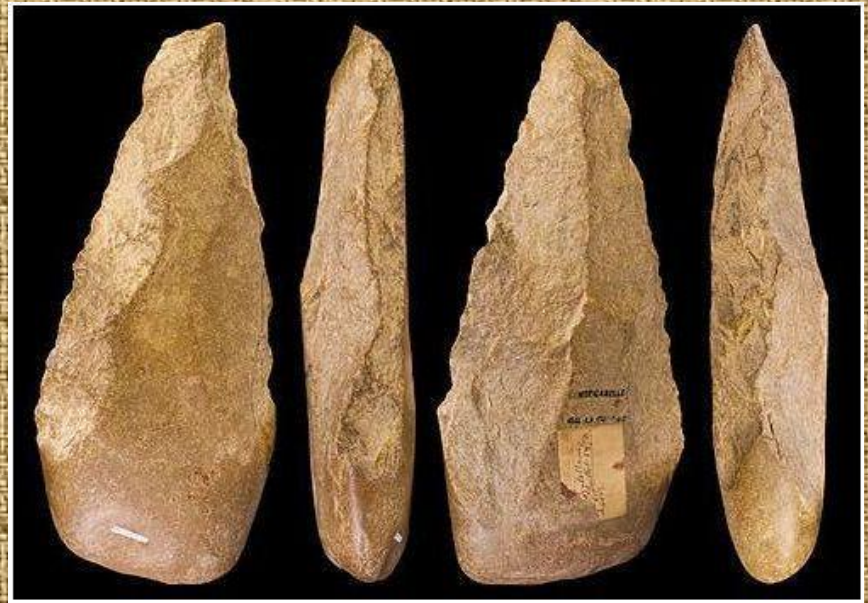


Два миллиона лет назад австралопитеки  
вымерли, но от них произошли первые  
люди – особый вид  
**ЧЕЛОВЕК УМЕЛЫЙ!**



# ЧЕЛОВЕК УМЕЛЫЙ. Почему – «умелый»?

- I. Передвигался только на двух конечностях
- II. Сам изготавливал для себя орудия
- III. Умел строить жилища
- IV. Начал пользоваться огнём.



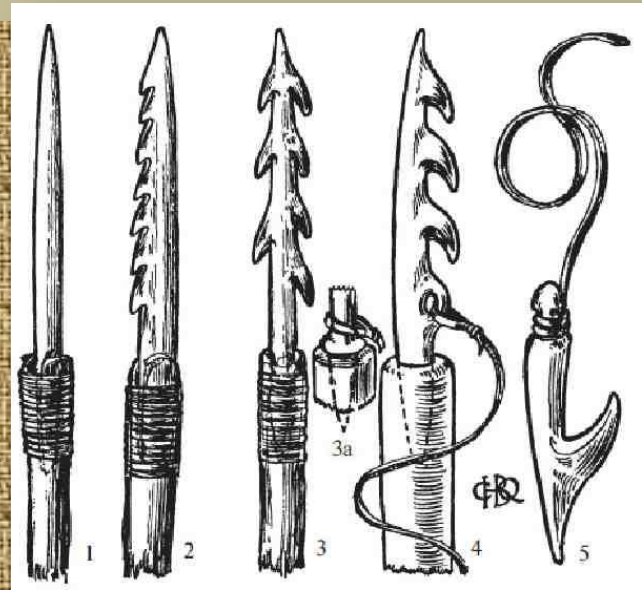


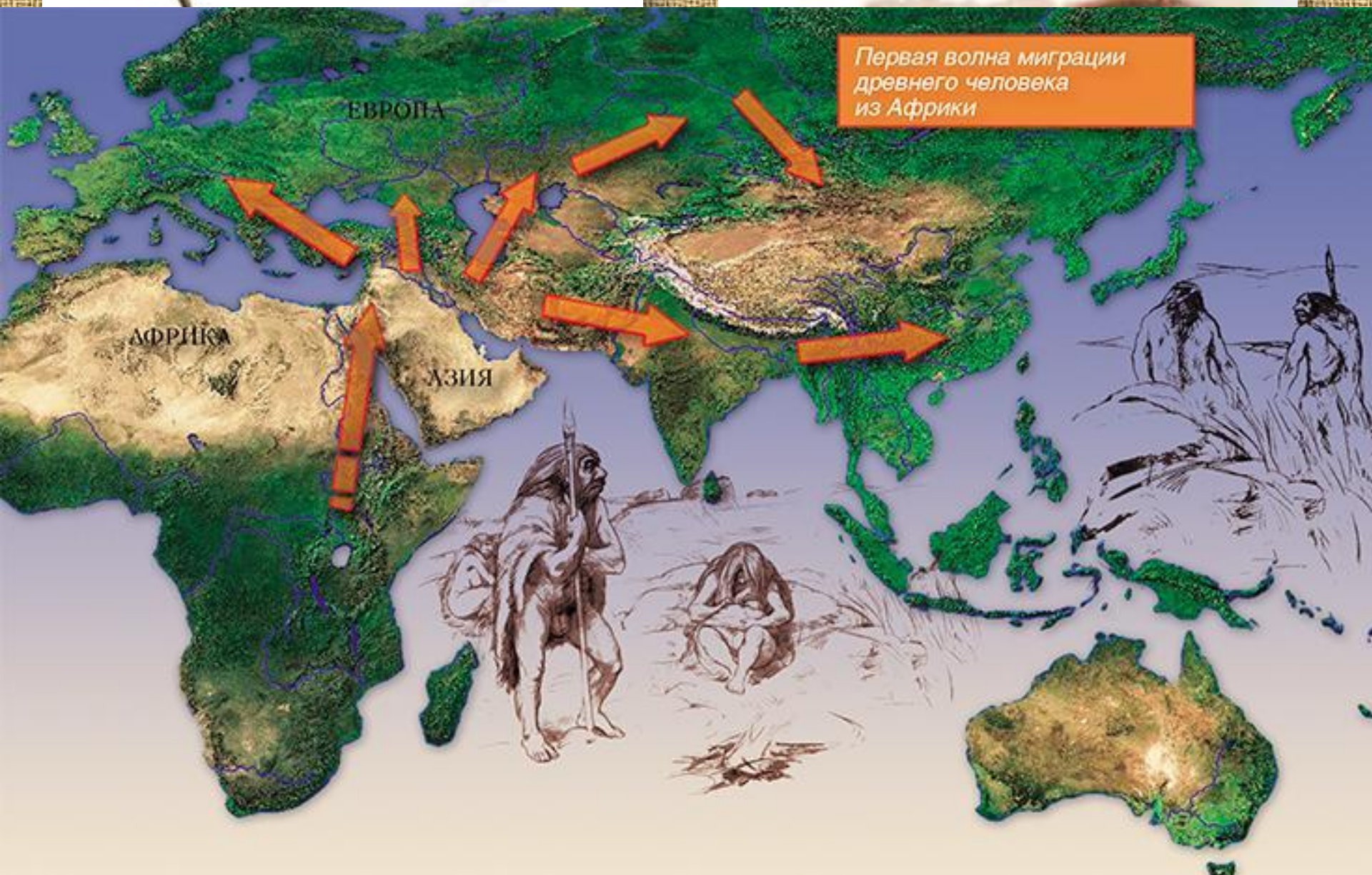


# Человек прямоходящий



- I. Произошёл от человека умелого
- II. Был крупнее своего предка
- III. Обладал более развитым мозгом
- IV. Пользовался огнём
- V. Изготавливал более совершенные орудия труда
- VI. Возможно стала развиваться речь
- II. Расселились в Европу и Азию.





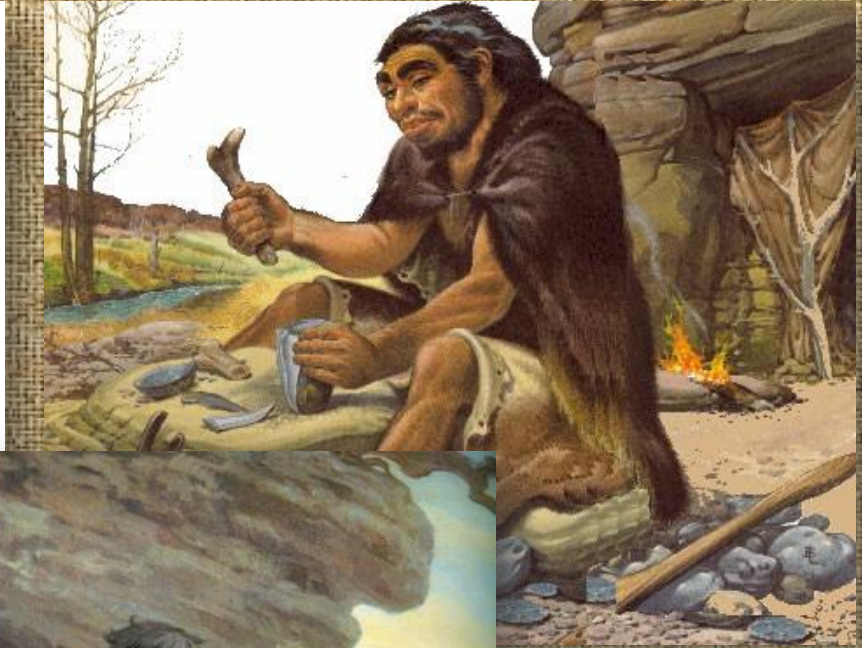
Первая волна миграции древнего человека из Африки

ЕВРОПА

АФРИКА

АЗИЯ

# Неандерталец – наш близкий родственник





# Кроманьонец – наш прямой предок

*(Кро-Маньон – пещера, в которой были найдены следы жизни кроманьонцев)*



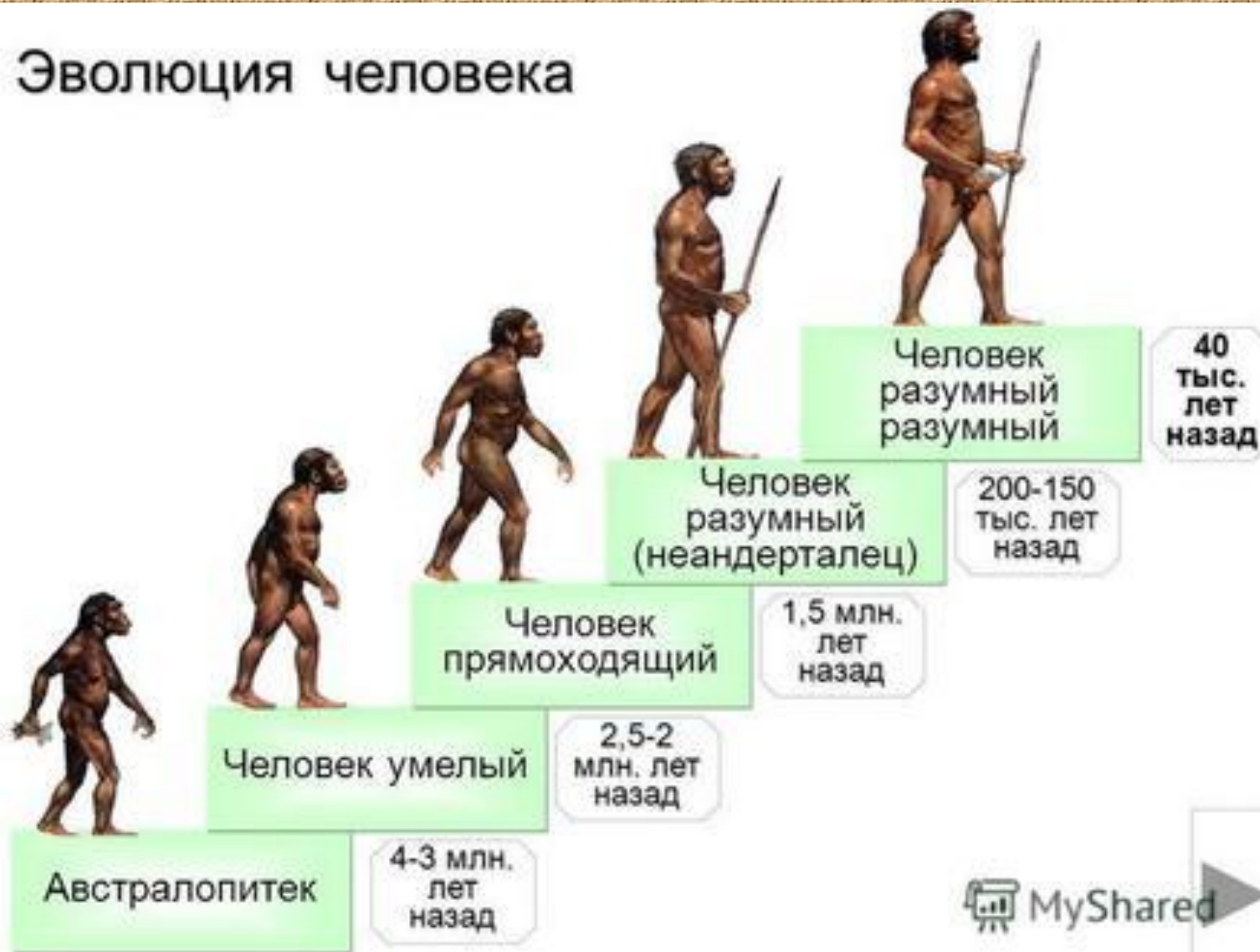




# Человек разумный

*(Homo sapiens)*

## Эволюция человека





*Australopithecus robustus*

*Homo habilis*

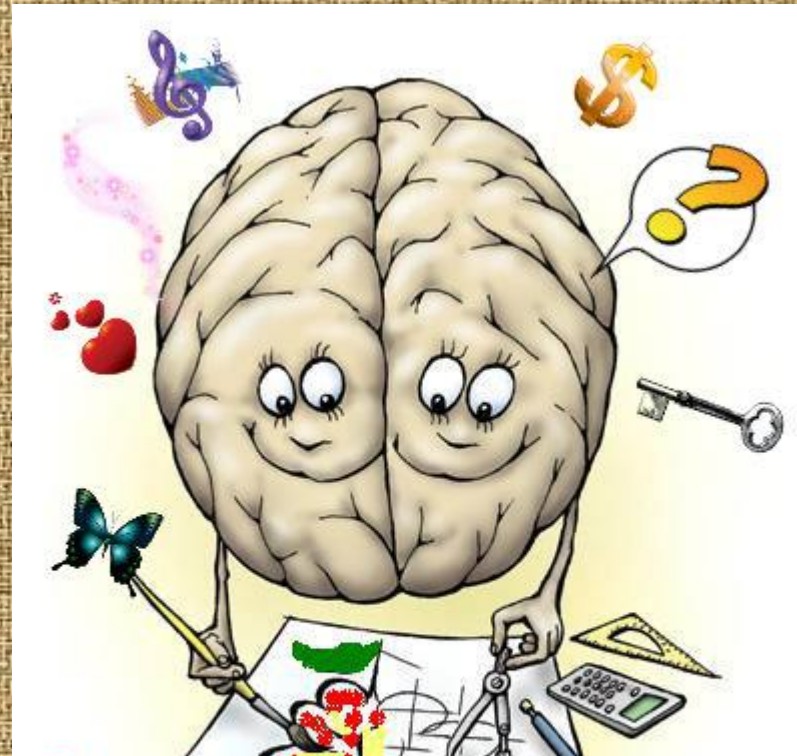
*Homo erectus*

*Homo sapiens neanderthalensis*

*Homo sapiens sapiens*

# Возможности мозга человека разумного

- Решать задачи
- Строить планы
- Делать выводы
- Фантазировать
- Обобщать
- Учиться
- Изобретать



Есть ли у человека  
обязанности перед  
природой?

# Закрепление полученных знаний

Обезьяна

Человек

## Сходства:

1. Крупный головной мозг.
2. Пять пальцев на руке, отстоящий большой палец, плоские ногти.
3. Одинаковые группы крови, сходные инфекционные болезни
4. Одинаковые пропорции тела – короткое туловище, длинные ноги
5. Сходное строение верхней губы, наружного носа, ушной раковины, внутренних органов, мимики, кожных покровов

## Различия:

1. У человека лучше развит мозг.
2. У человекообразной обезьяны сильно развиты челюсти.
3. Человек имеет более развитую ступню, которая помогает значительно лучше двигаться.
4. У человека лучше развита кисть руки, а именно более подвижные пальцы.