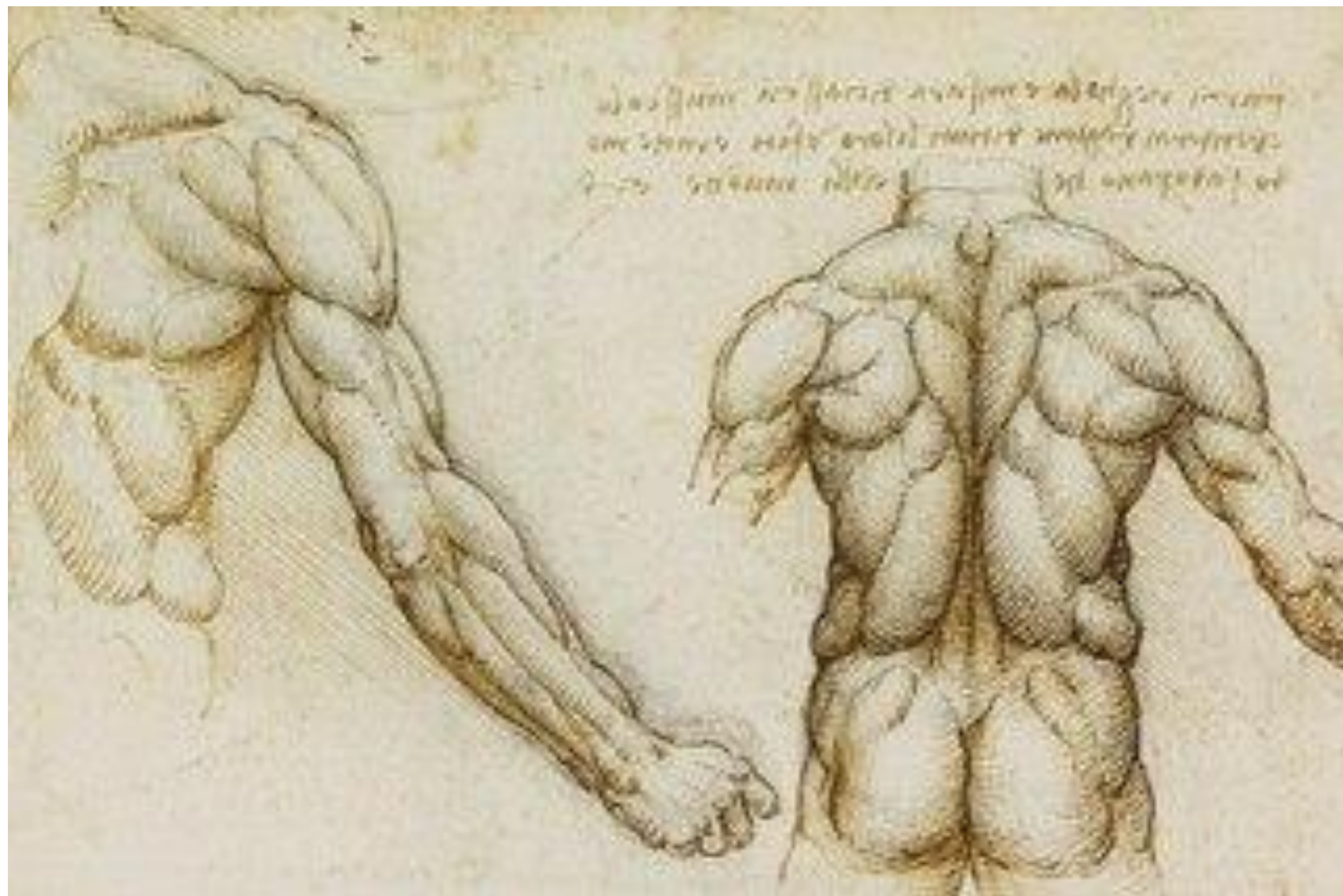


Тема: «Мышцы головы и шеи»

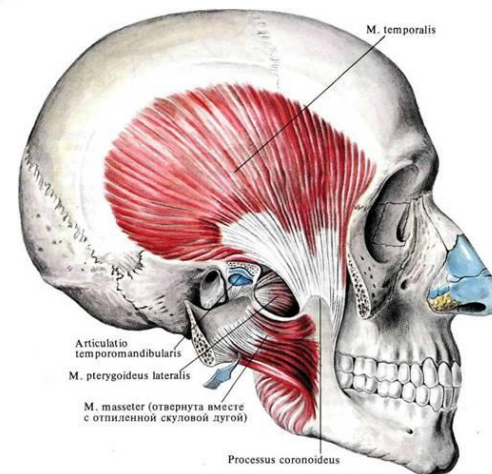
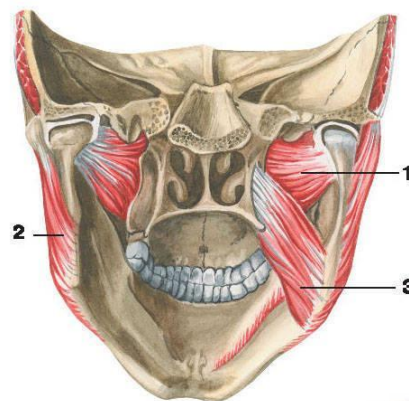


Мышцы головы

Мимические
13 мышц



Жевательные
4 пары мышц



Мимические мышцы

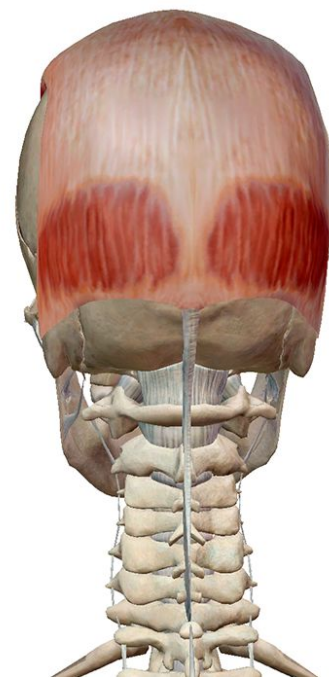
1. Располагаются под кожей и не покрыты фасцией.
2. Большинство мимических мышц сосредоточено вокруг естественных отверстий в области лица.
3. Мышечные пучки мимических мышц имеют радиальный ход.
4. Начинаясь на поверхности кости или от подлежащих фасций, они оканчиваются в коже.



Затылочно-лобная (надчерепная) мышца



Лобная часть



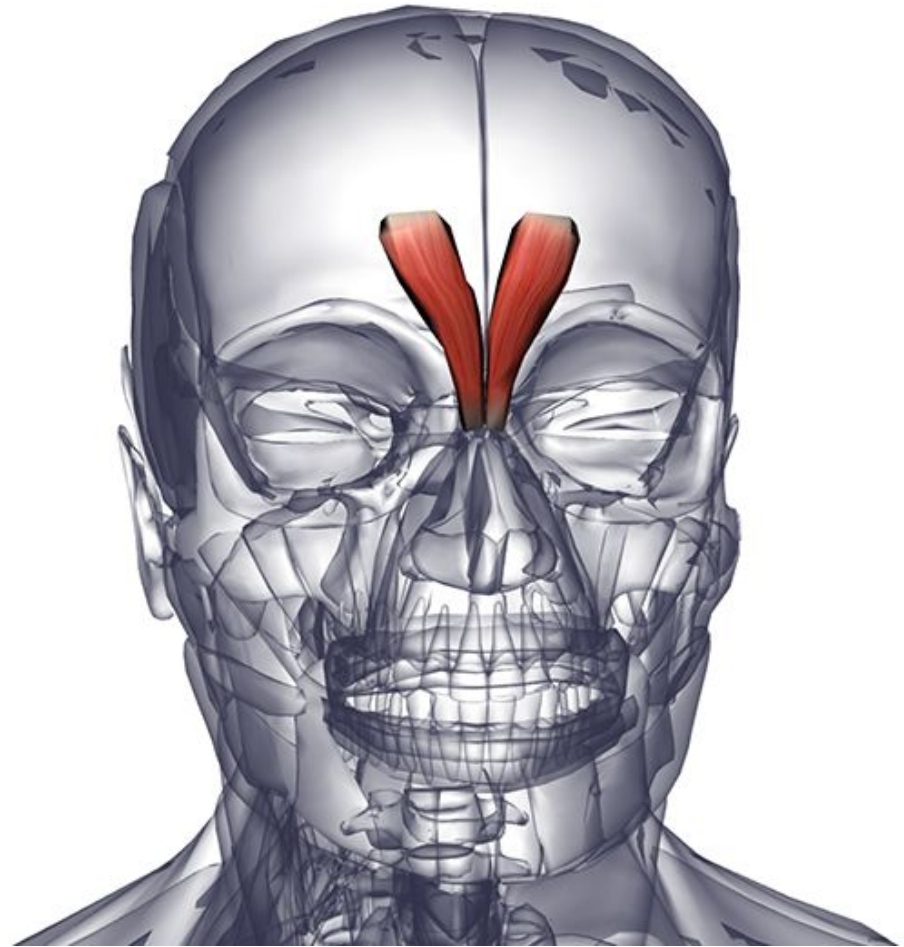
Затылочная часть

является фактически двумя мышцами (затылочная и лобная), объединенными апоневрозом, называемым подчерепным (шлемовидным)

Мышца гордецов

начинается на спинке
носа от носовой
кости и
прикрепляется к коже
надпереносья.

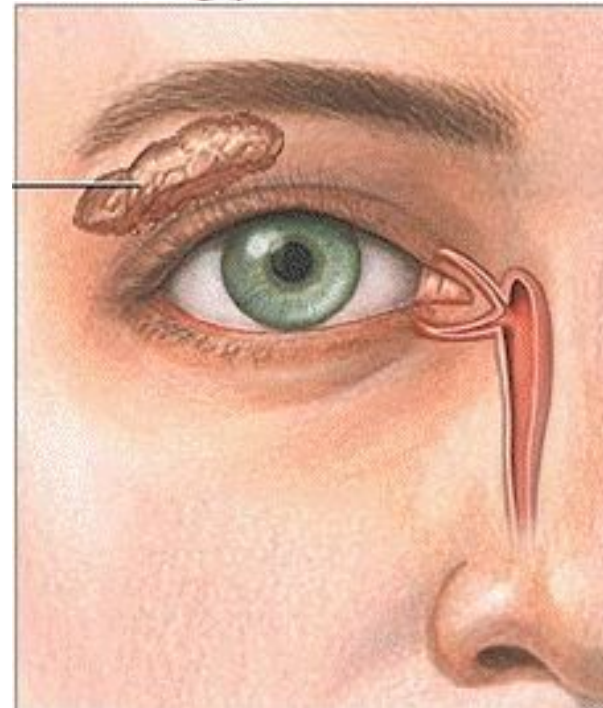
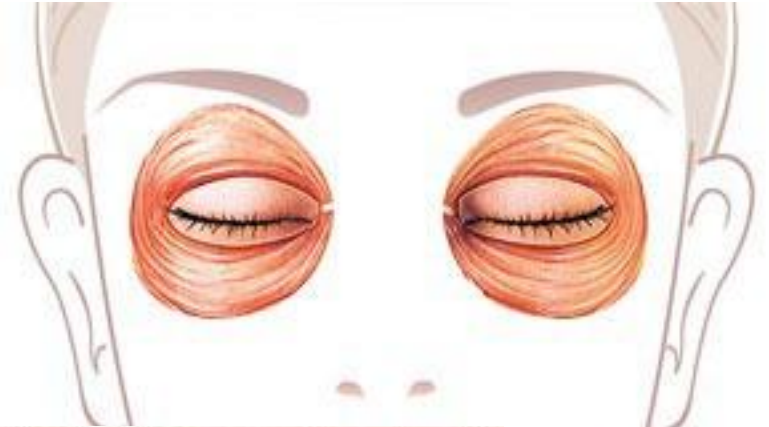
Морщит нос.
Оттягивает
медиальную часть
бровей вниз.



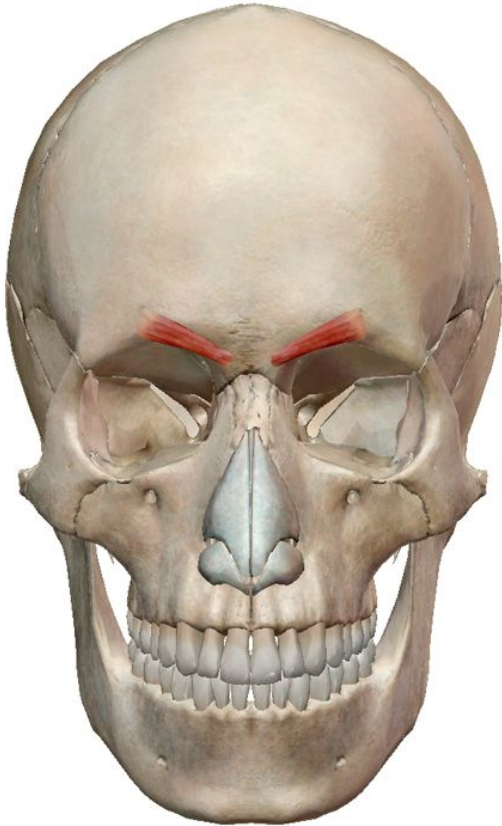
Круговая мышца глаза

имеет 3 части:

- Слезная – начало от заднего гребня слезной кости. Делясь на две части, они опоясывают слезный мешок. Далее они теряются среди мышечных пучков
- Вековая – находится сразу же под кожей века. делится на две относительно самостоятельные части: верхнюю и нижнюю. Обе части сходятся в латеральном угле глаза.
- Глазничная - берет начало от двух костей: лобной и носовой, создает мышечное кольцо, занимая пространство параллельно обоим краям глазниц.



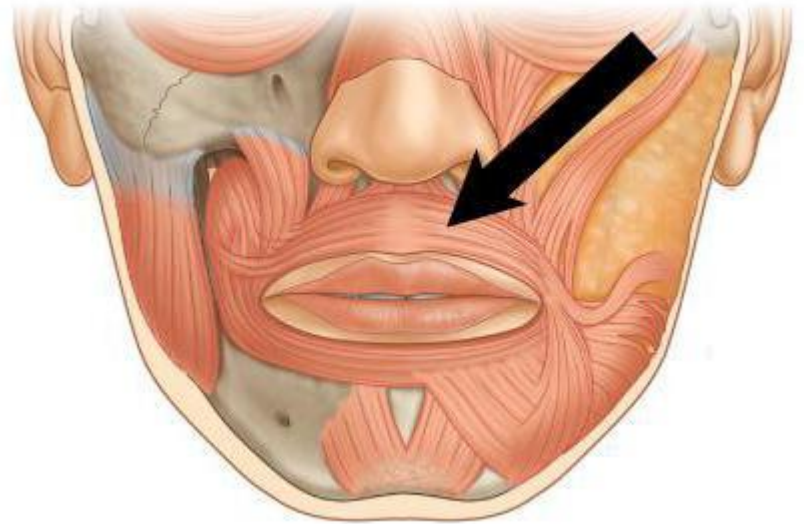
Мышца сморщивающая бровь



начинается на
медиальной части
надбровной дуги
лобной кости, идет
латерально и кверху,
заканчивается в коже
брови.

Круговая мышца рта

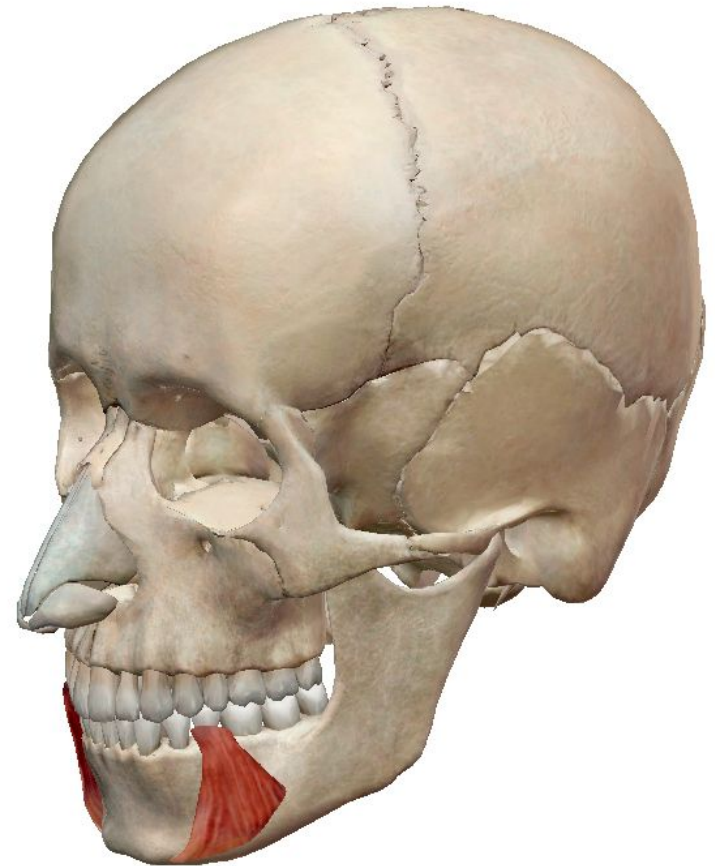
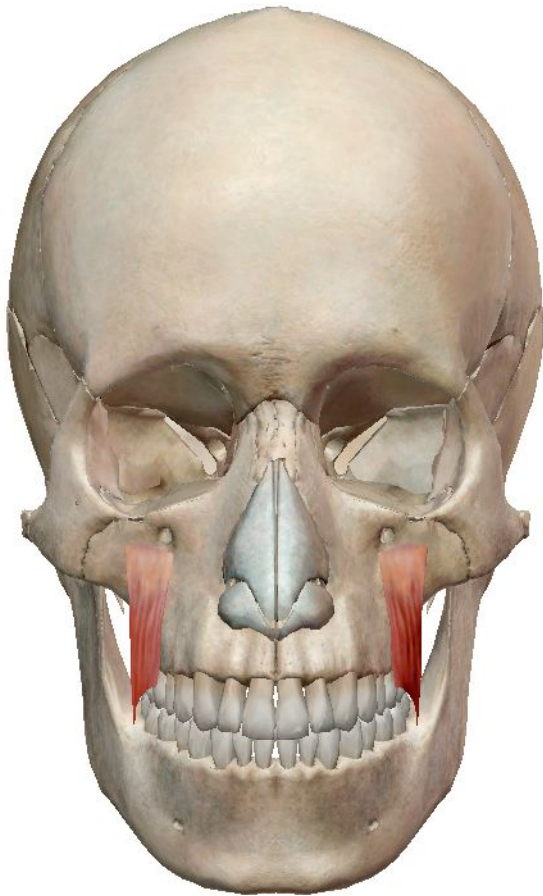
Мышечные волокна, окружающие рот, прикрепляются к коже, мышце и фасции губ и окружающей области.



Мышца, поднимающая угол рта

Начало - резцовая ямка верхней челюсти.

Место прикрепления: Угол рта.



Мышца, опускающая угол рта

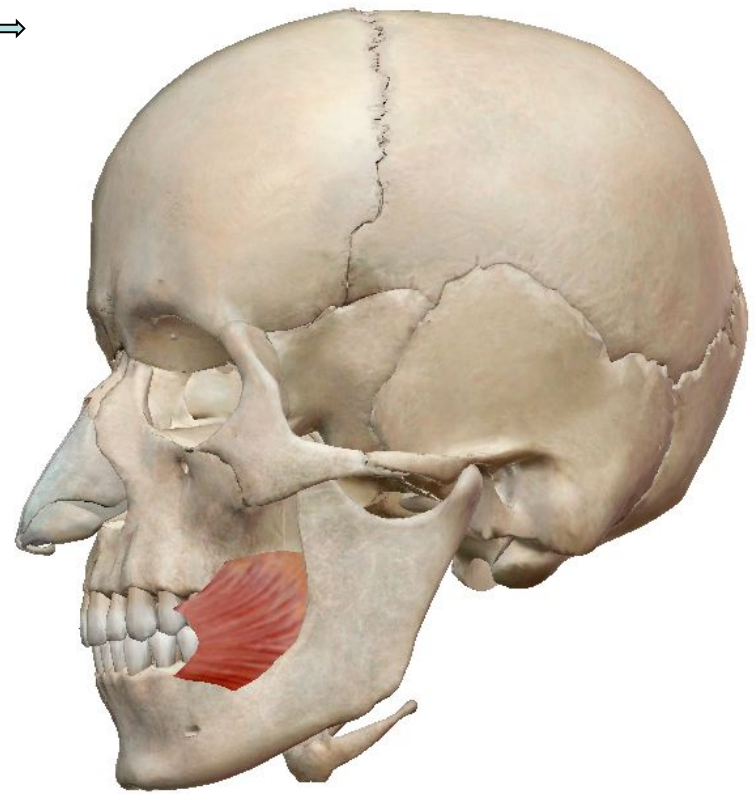
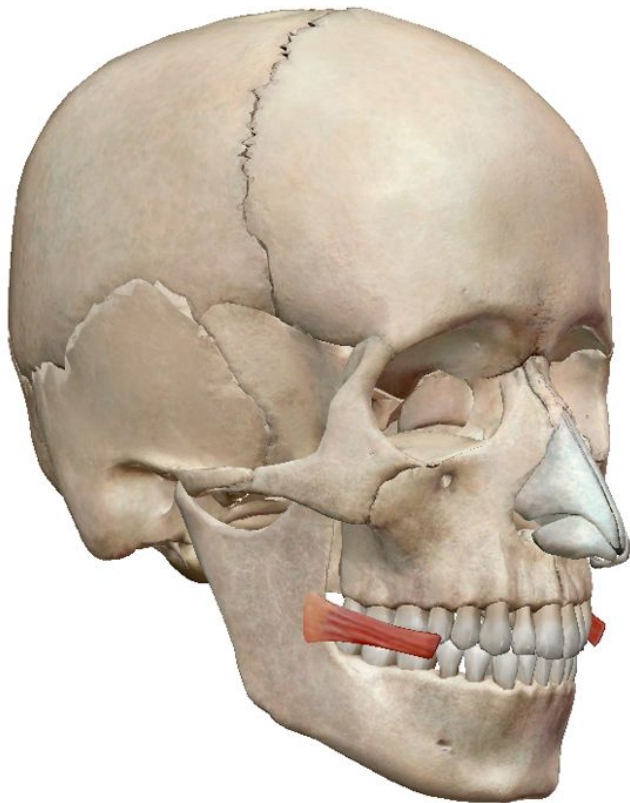
Начало - косая линия нижней челюсти

Место прикрепления: Угол рта.

Щечная мышца

Начало: Альвеолярные отростки верхней и нижней челюсти над коренными большими зубами и вдоль крылонижнечелюстного шва.

Место прикрепления. Круговая мышца рта



Мышца смеха

Начало - Фасция над жевательной мышцей и околоушной (слюнной) железой.

Место прикрепления: кожа в области угла рта.

Мышца, поднимающая верхнюю губу

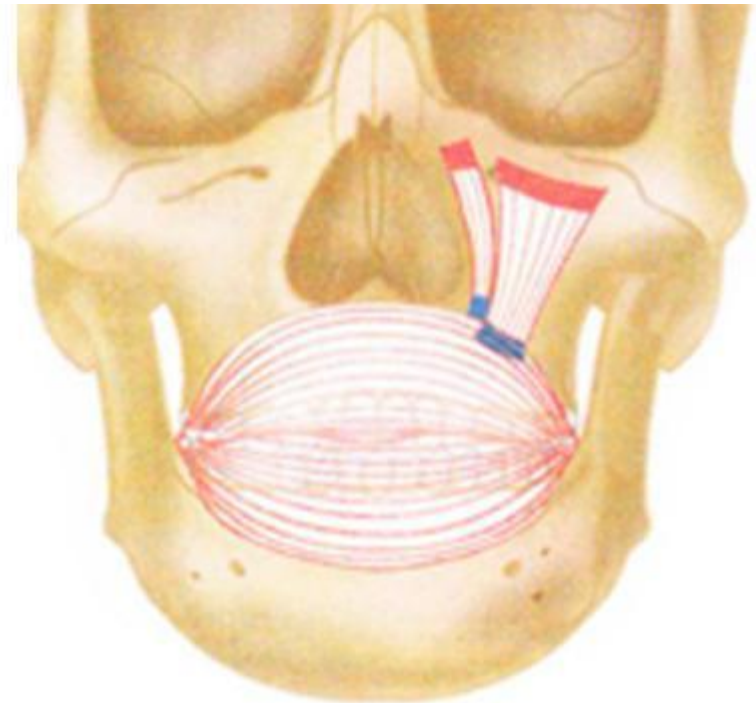
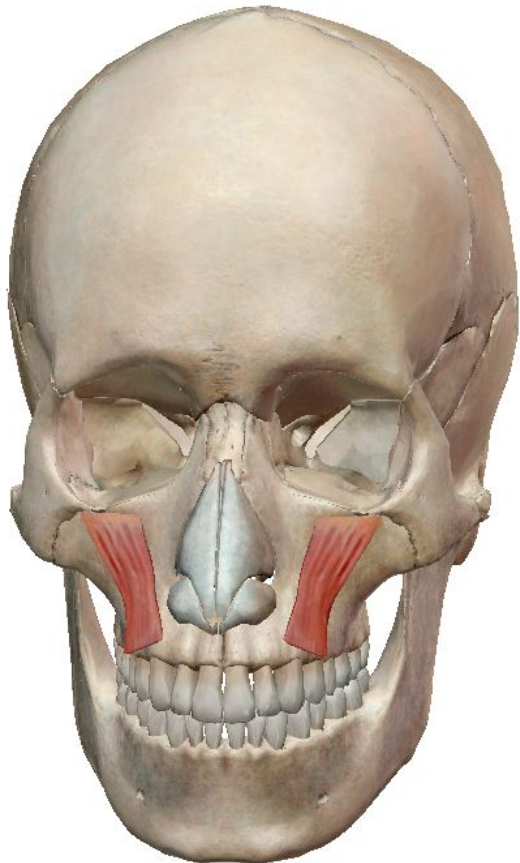
УГЛОВАЯ ГОЛОВКА

Начало: Скуловая кость и лобный отросток верхней челюсти.

Место прикрепления. Большое крыло хряща, верхняя губа и кожа носа.

НИЖНЕГЛАЗНИЧНАЯ ГОЛОВКА

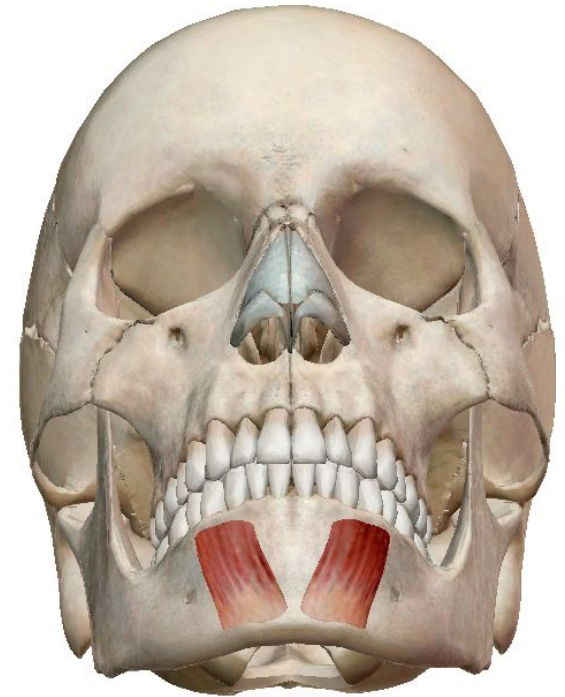
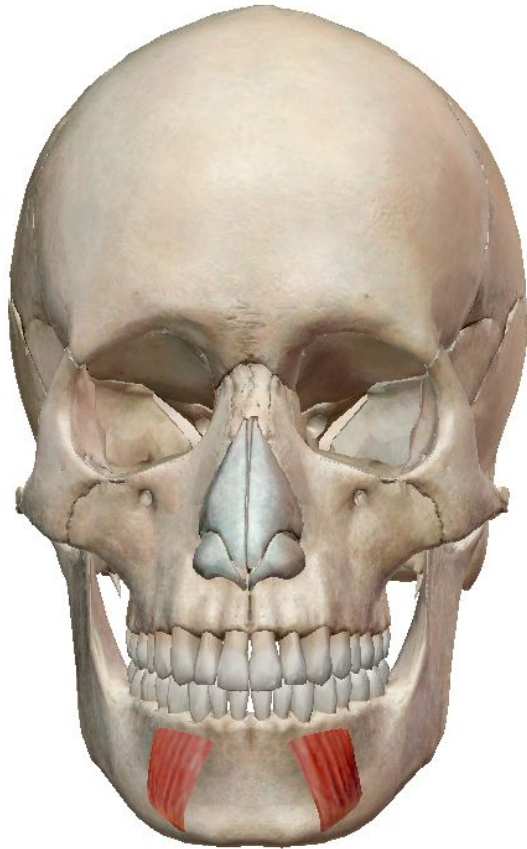
Начало: нижний край глазницы. **Место прикрепления.** Мышцы верхней губы.



Мышца, опускающая нижнюю губу

Начало - передняя поверхность нижней челюсти, между подбородочным отверстием и симфизом.

Место прикрепления - кожа нижней губы.



Подбородочная мышца

Начало - Резцовая ямка передней поверхности нижней челюсти.

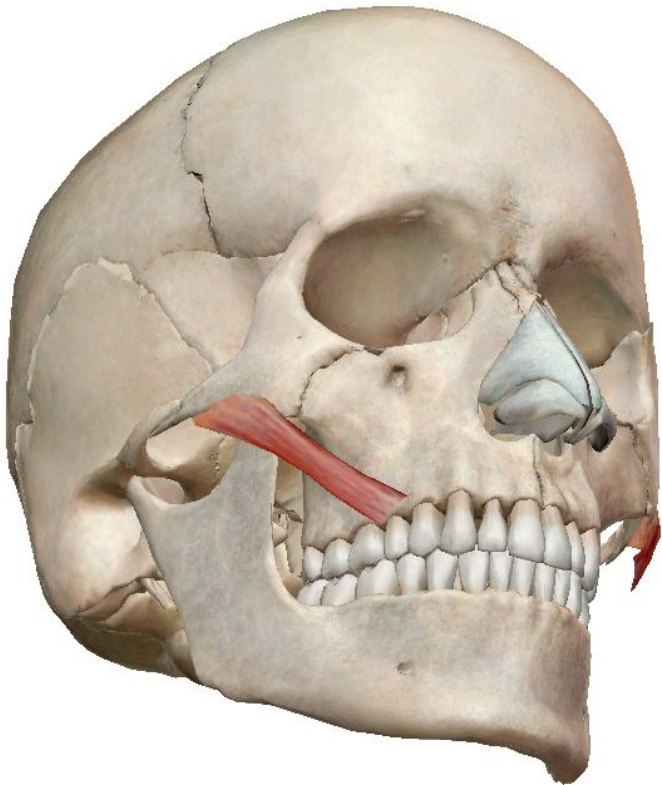
Место прикрепления - кожа подбородка.

Скуловая мышца

Большая скуловая мышца

Начало - верхняя латеральная поверхность скуловой кости.

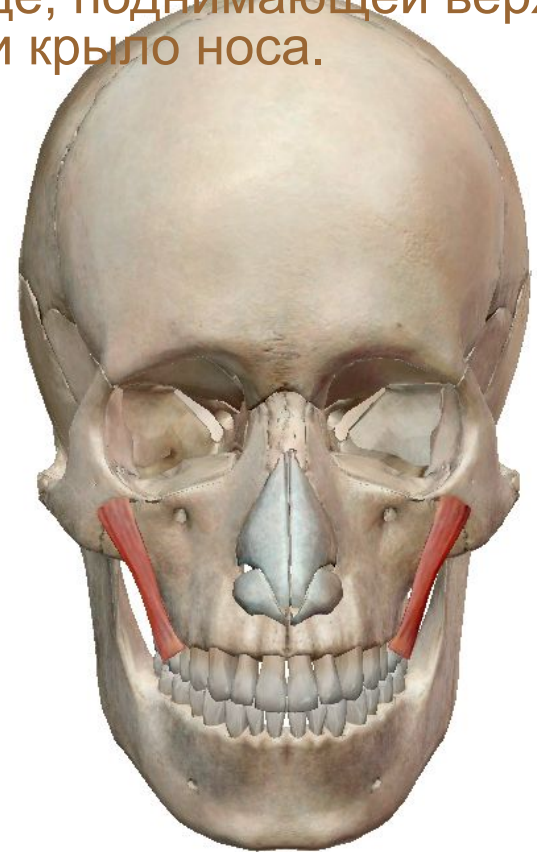
Место прикрепления. Кожа в углу рта. Круговая мышца рта.



Малая скуловая мышца

Начало - Нижняя поверхность скуловой кости.

Место прикрепления. Латеральная часть верхней губы, сбоку к мышце, поднимающей верхнюю губу и крыло носа.

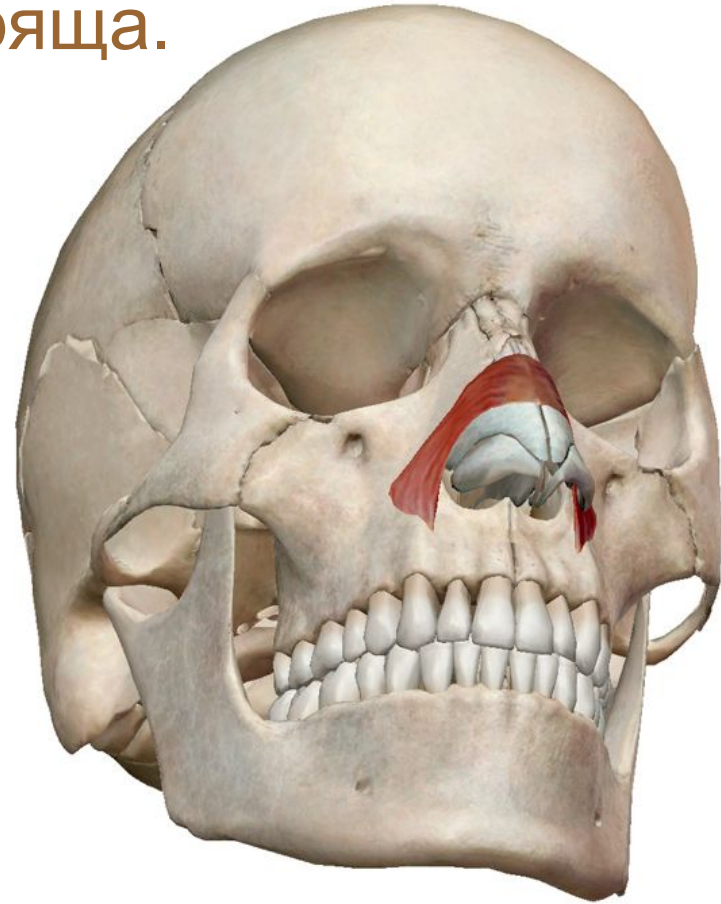


Мышца носа

Начало - середина верхней челюсти (выше резцов и клыков). Большое крыло хряща. Кожа на носу.

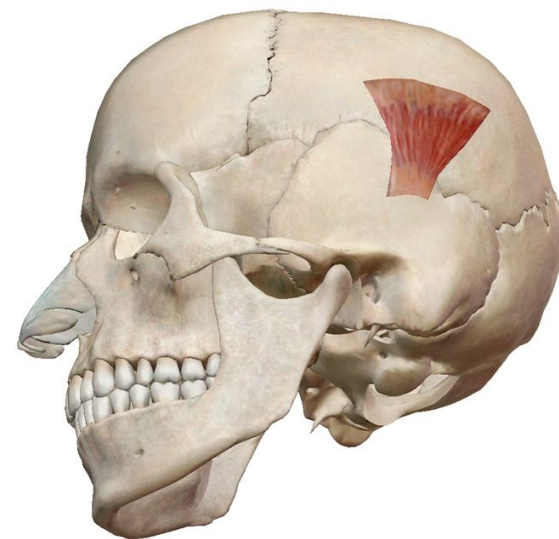
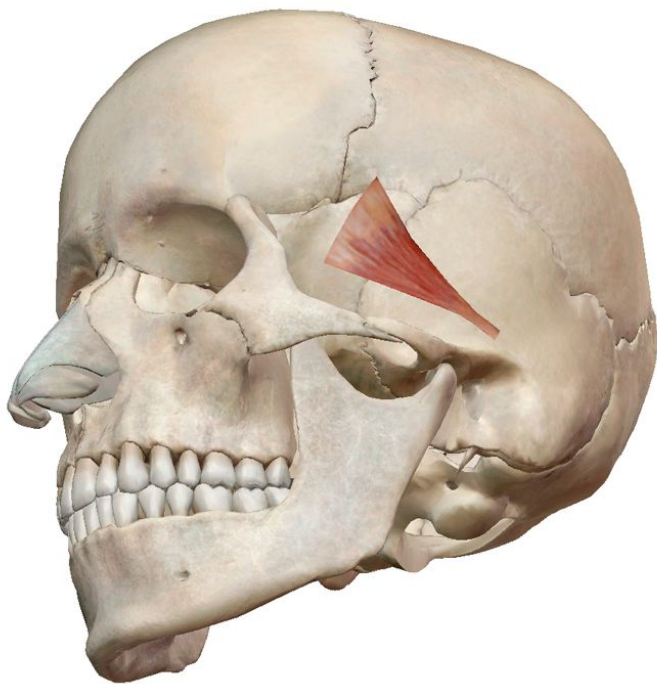
Место прикрепления.

Соединяет мышцы противоположной стороны поперек переносицы. Кожа на кончике носа.

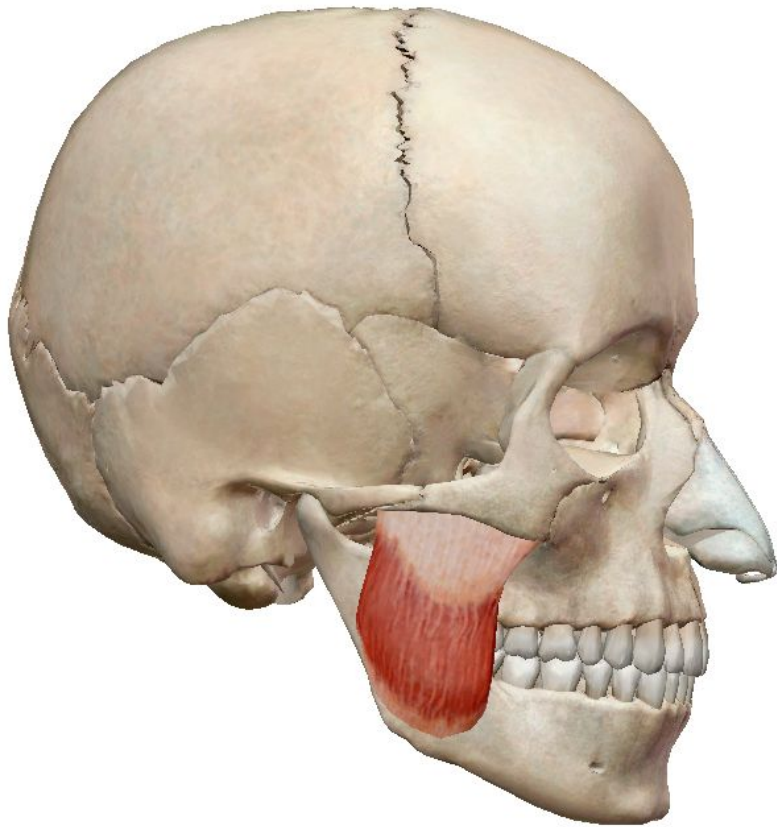


Ушные мышцы

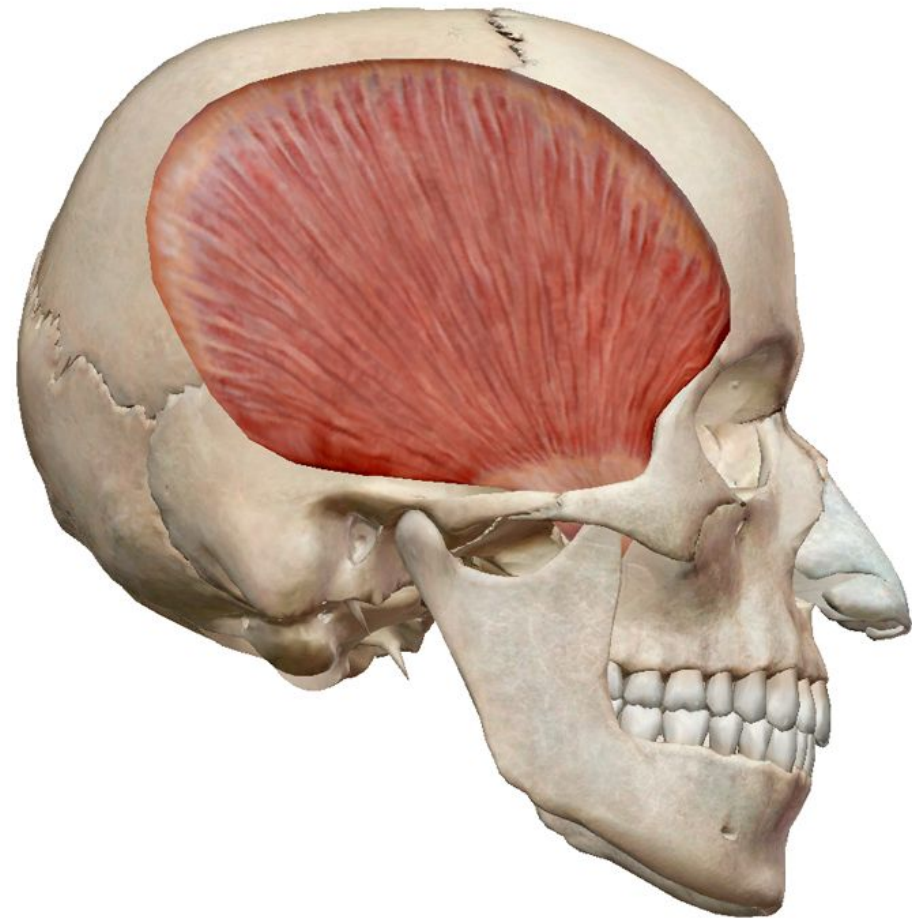
- Передняя ушная мышца;
- Верхняя ушная мышца,
- Задняя ушная мышца



Жевательные мышцы

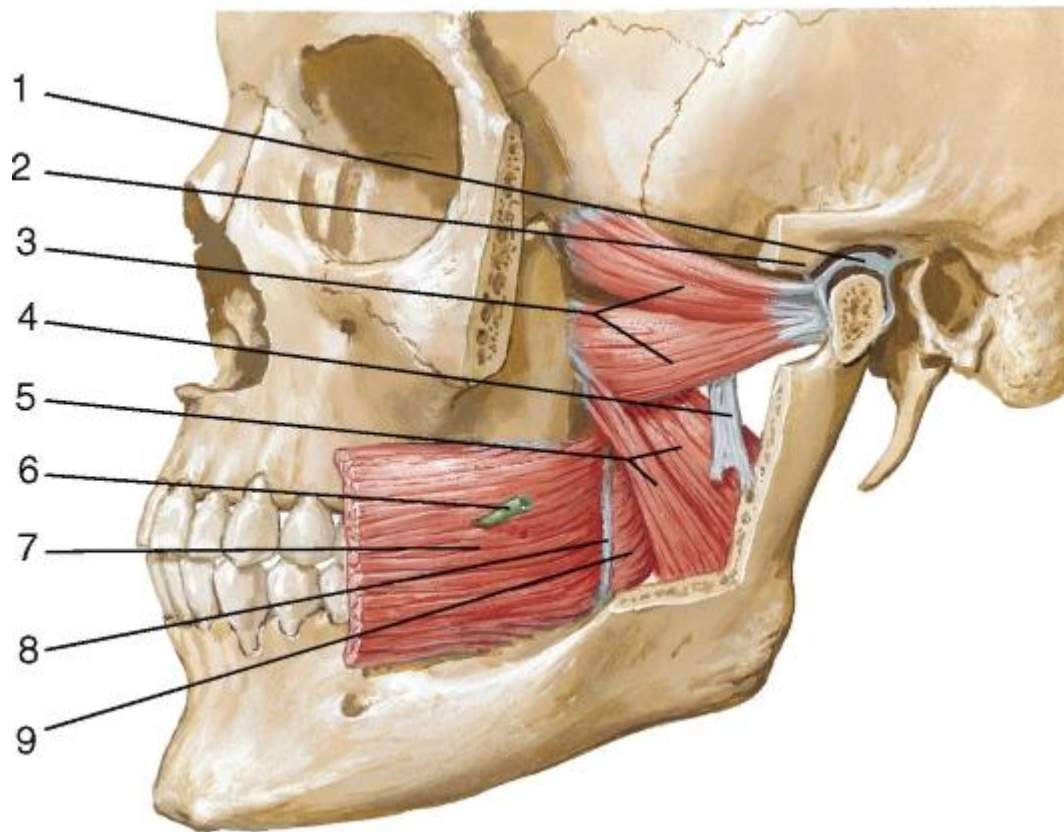
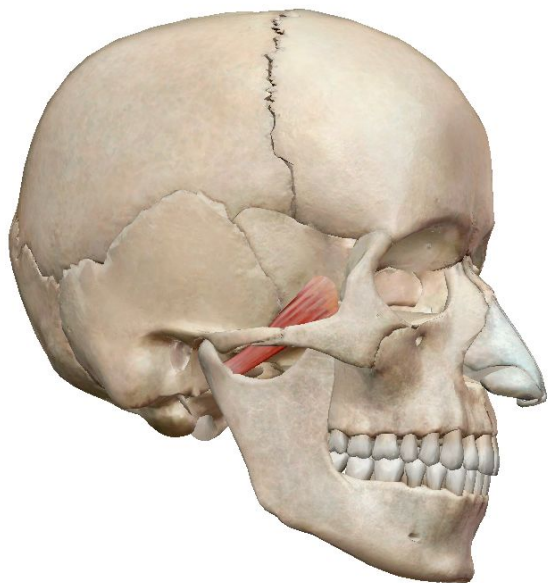


Жевательная мышца



Височная мышца

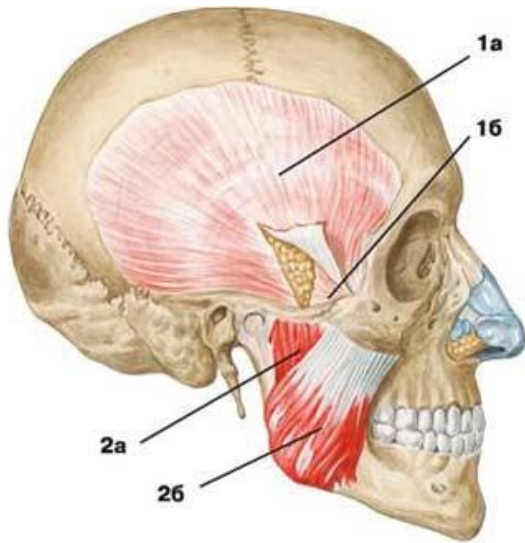
Латеральная и медиальная крыловидные мышцы



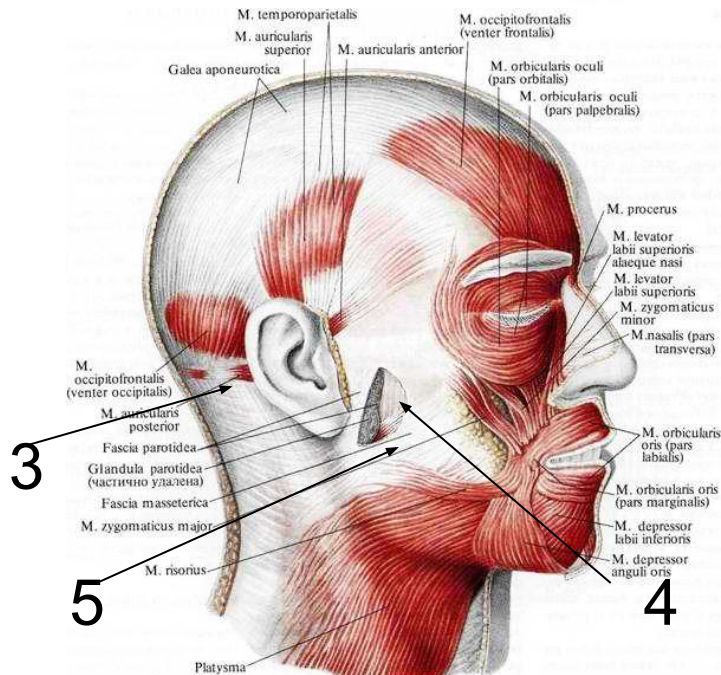
3 – латеральная крыловидная мышца;

5 – медиальная крыловидная мышца

Фасции головы

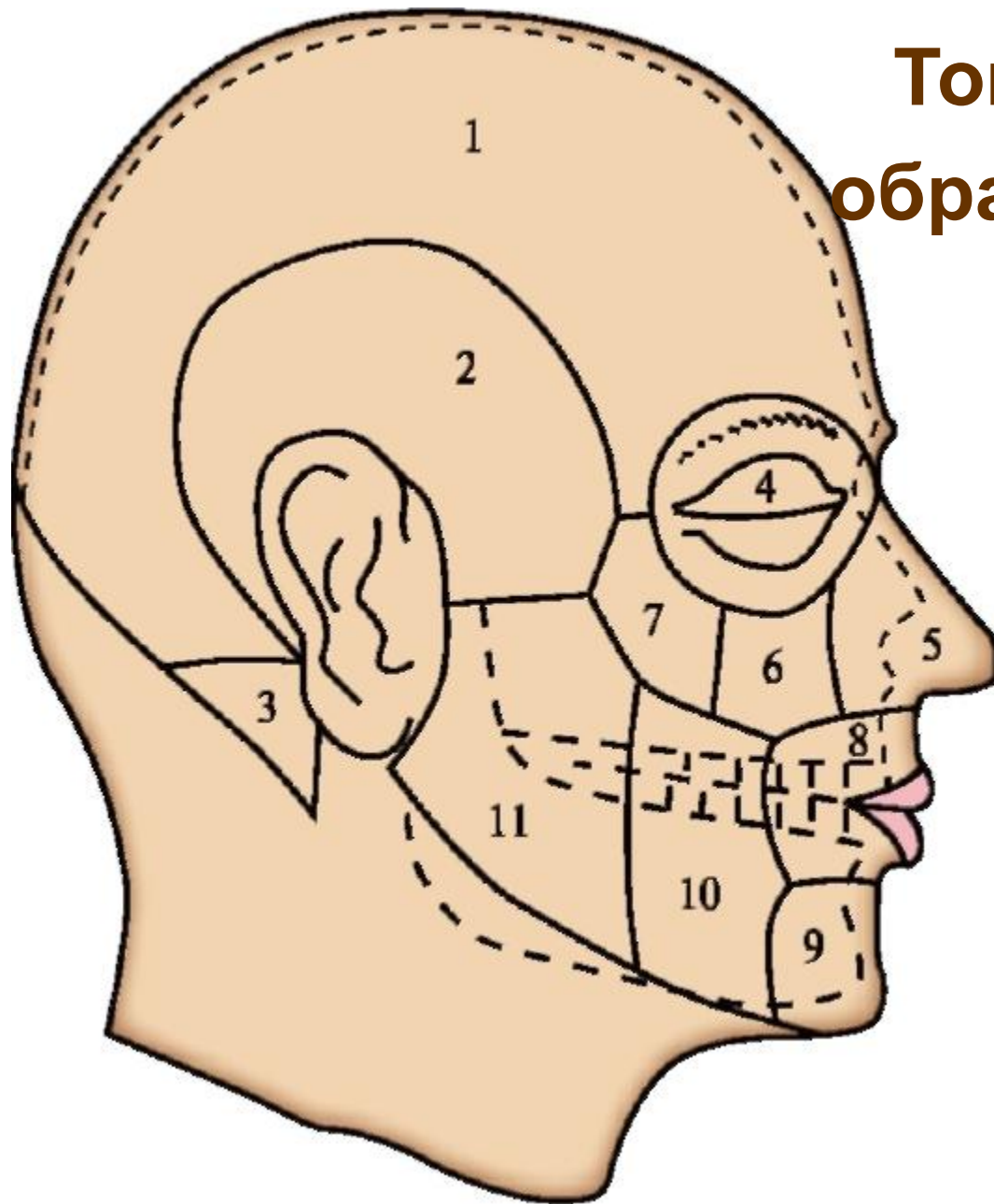


- 1 — височная фасция:
а) поверхностная пластинка,
б) глубокая пластинка;
2 — жевательная мышца:
а) глубокая часть,
б) поверхностная часть



- 3 — фасция околоушной железы,
4 - Жевательная фасция,
5 - Щечно-глоточная фасция

Топографические образования головы

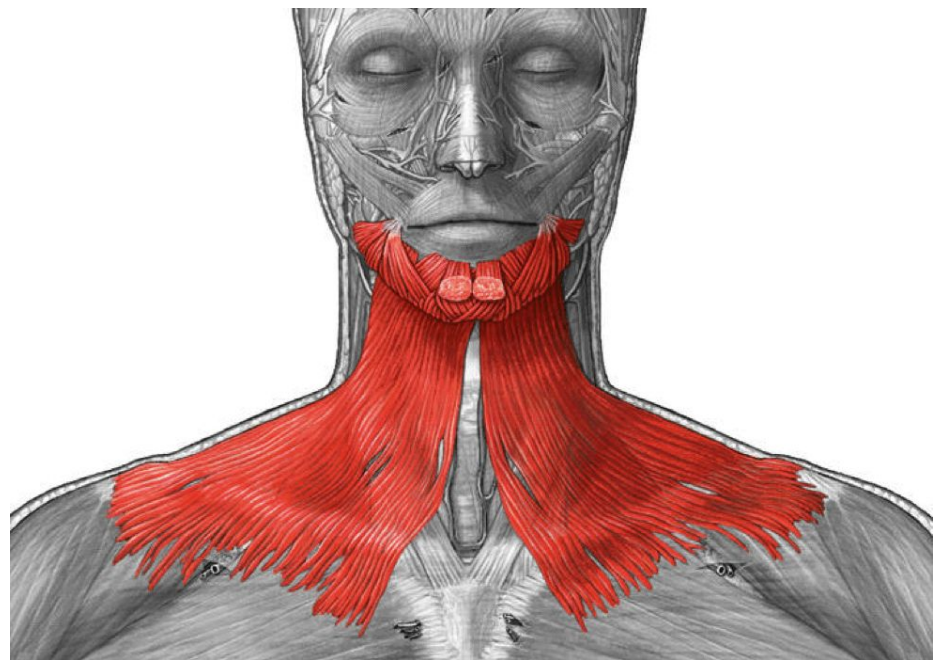
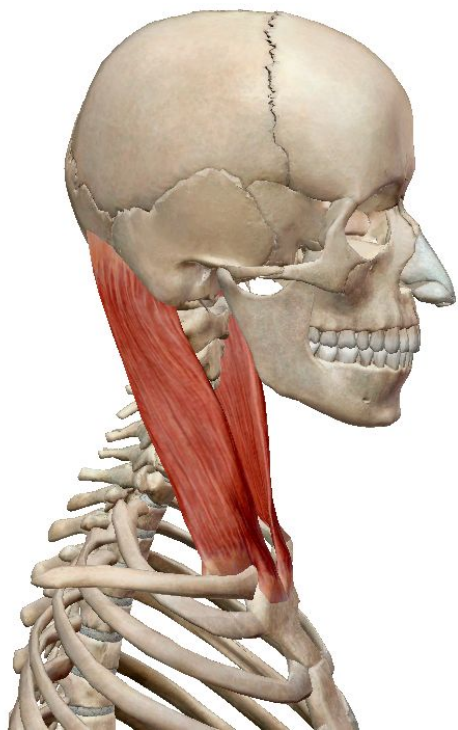


- 1 - лобно-теменно-затылочная область;
- 2 - височная область;
- 3 - сосцевидная область;
- 4 - область глазницы;
- 5 - область носа;
- 6 - подглазничная область;
- 7 - скуловая область;
- 8 - область рта;
- 9 - подбородочная область;
- 10 - щечная область;
- 11 - околоушно-жевательная область

Группы мышц шеи

Поверхностные

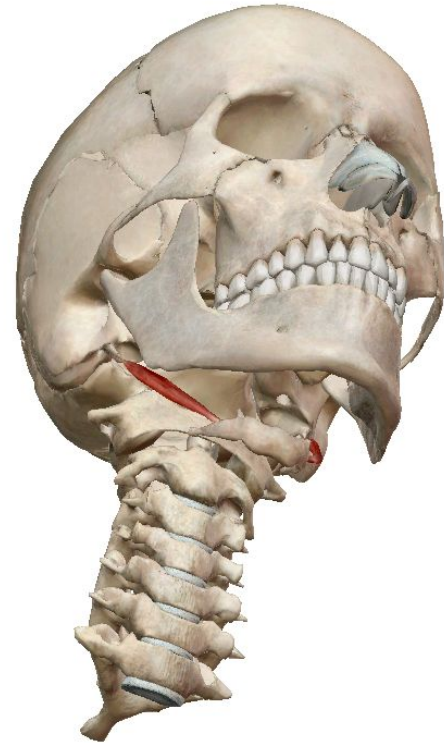
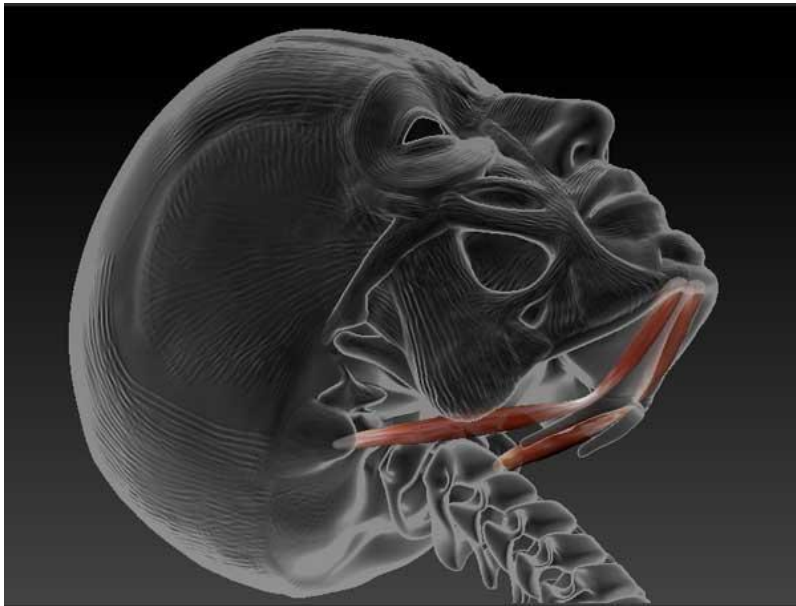
1. подкожная мышца шеи;
2. грудино-ключично-сосцевидная мышца;



Срединная группа

Надподъязычные мышцы

Двубрюшная мышца



Шиловидная мышца

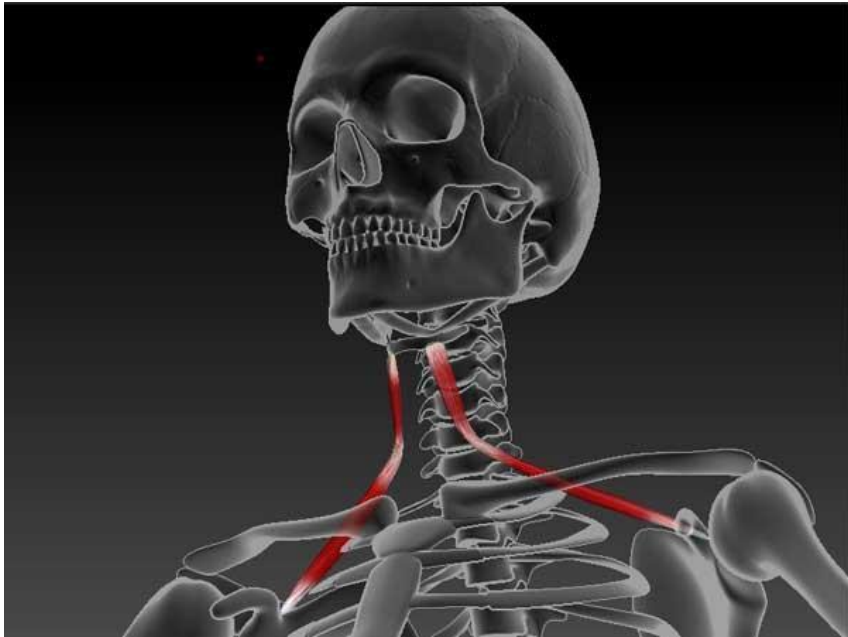
Челюстно-подъязычная мышца



Подбородочно-подъязычная мышца

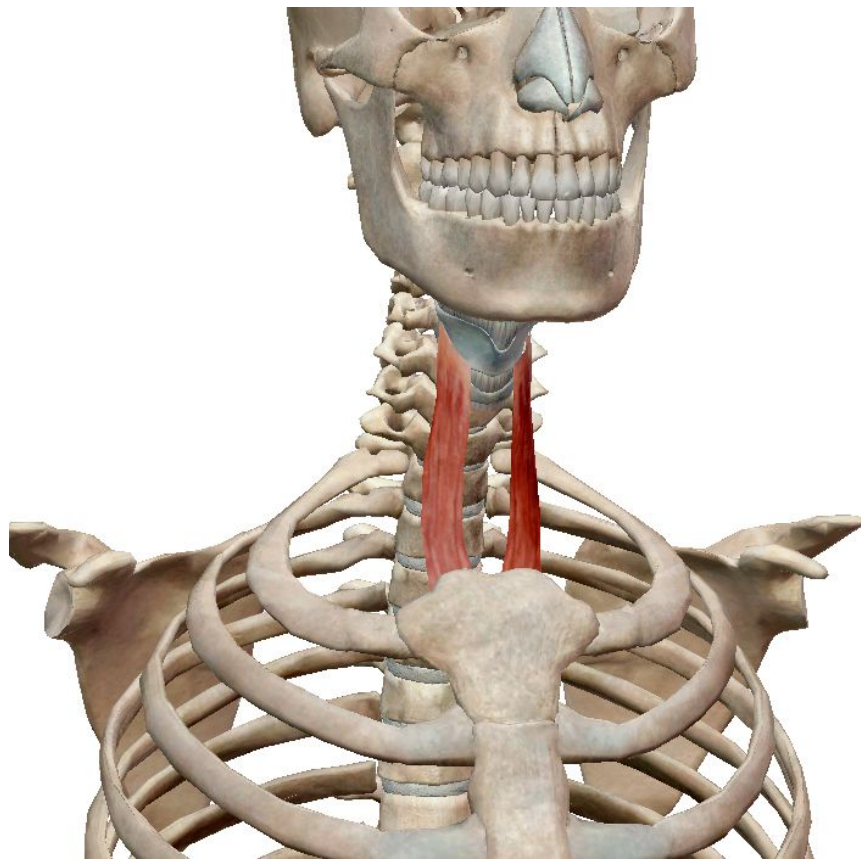
Подподъязычные мышцы

Лопаточно-подъязычная мышца



Грудино-подъязычная мышца

Грудино-щитовидная мышца

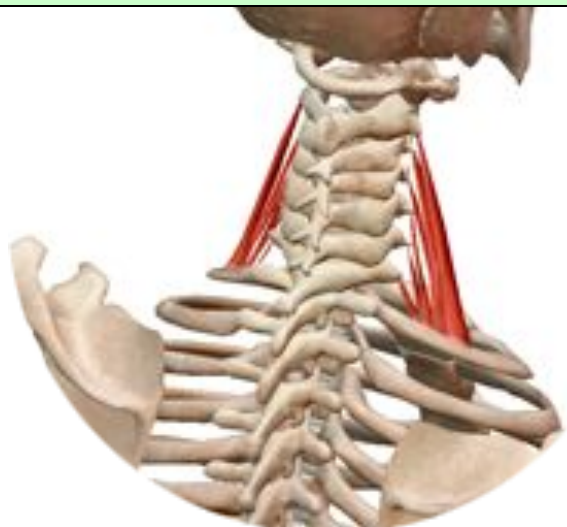
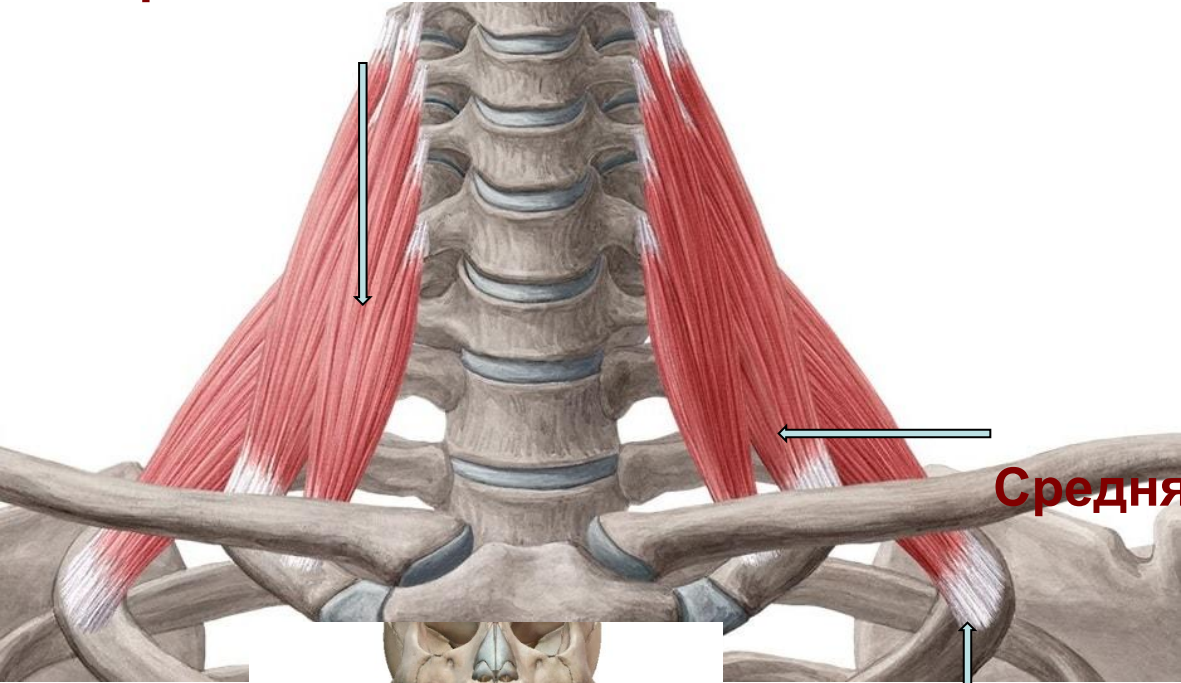


Щитовидно-подъязычная мышца

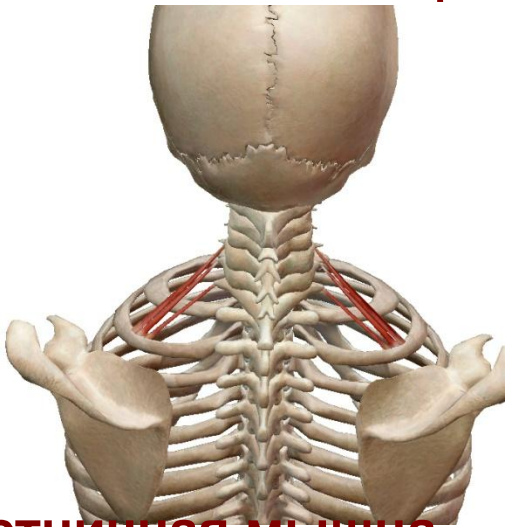
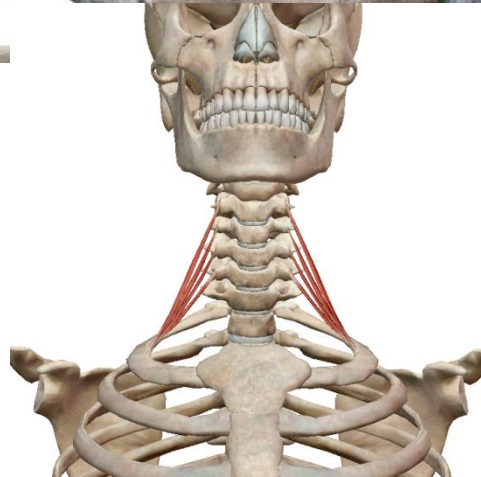
Глубокие мышцы

Латеральная группа

Передняя лестничная мышца



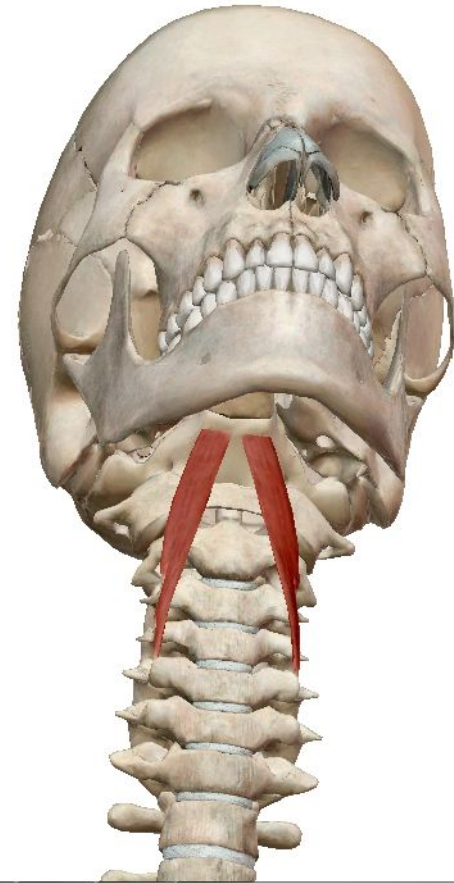
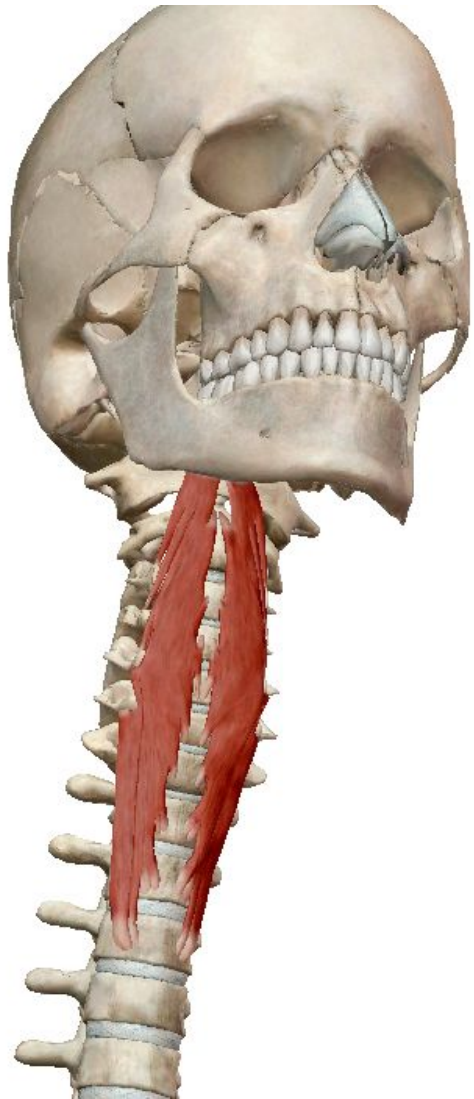
Средняя лестничная мышца



Задняя лестничная мышца

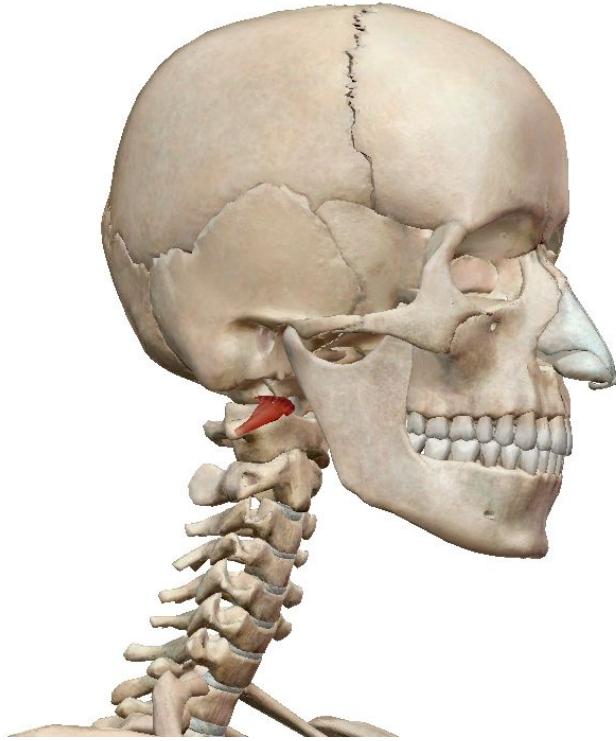
Медиальная группа

Длинная мышца шеи



Длинная мышца головы

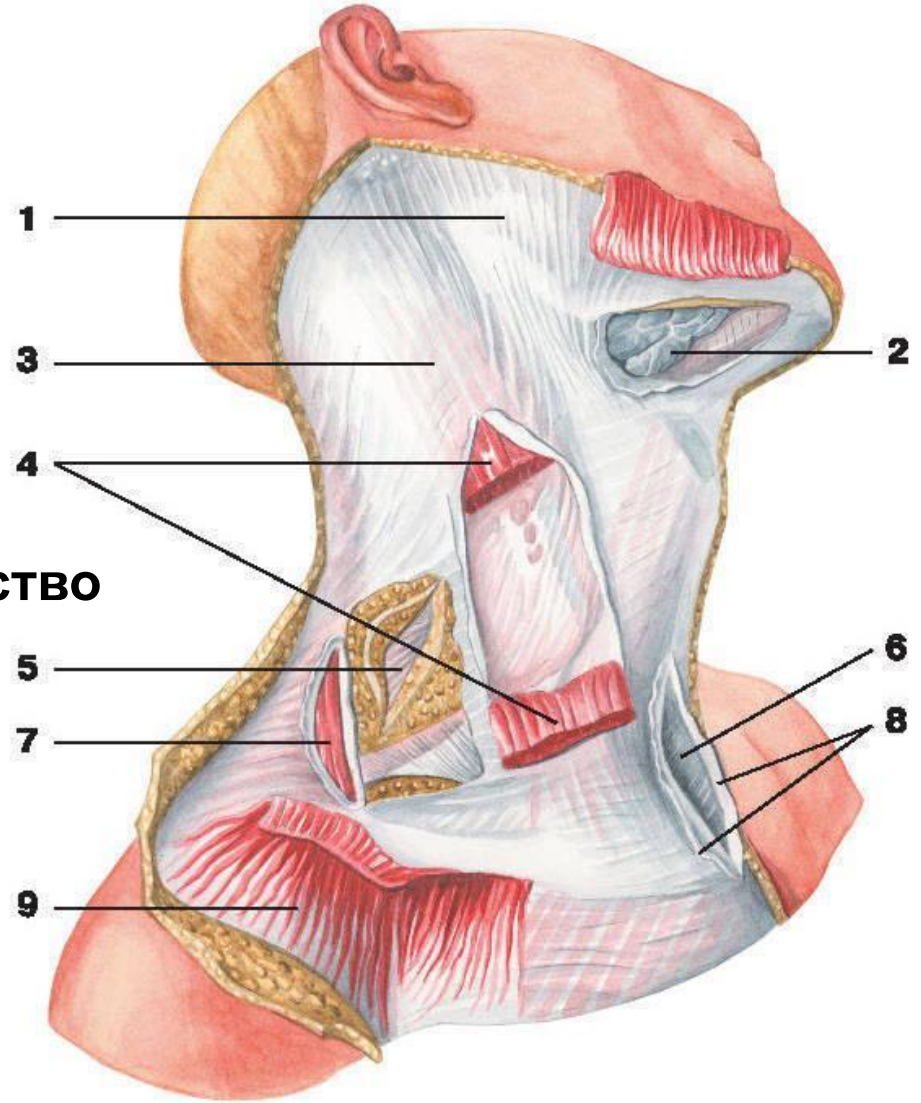
Передняя прямая мышца головы



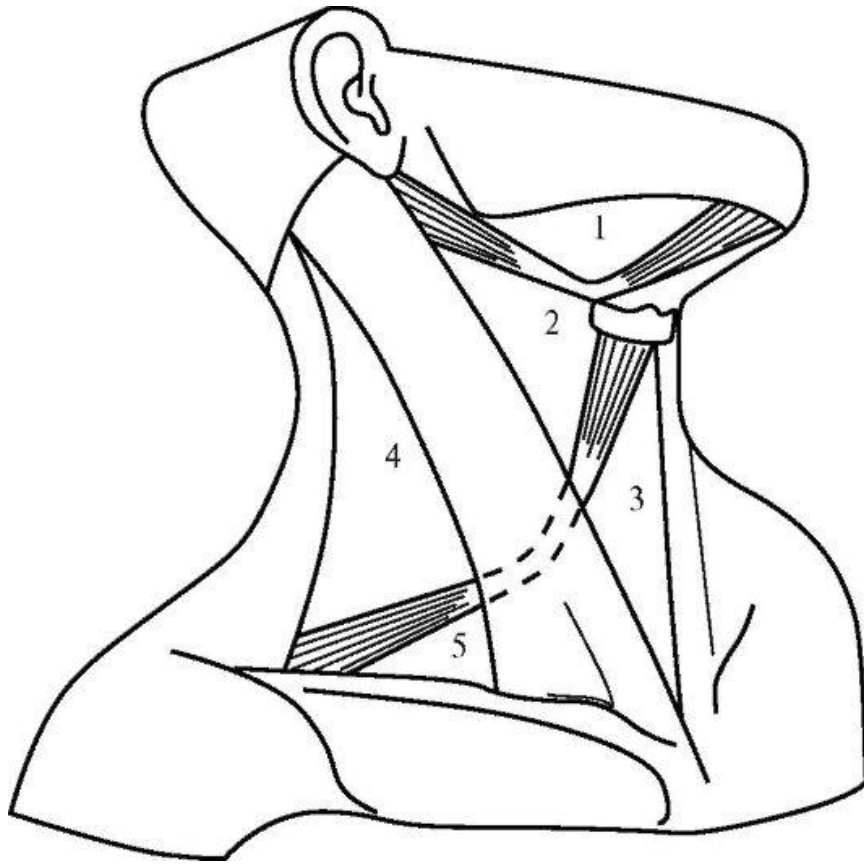
Латеральная прямая мышца головы

Фасции шеи

- 1 — жевательная фасция;
- 2 — щитовидная железа;
- 3 — фасция шеи;
- 4 — грудино-ключично-сосцевидная мышца;
- 5 — предтрахеальная пластинка;
- 6 — надгрудинное
межапоневротическое пространство
- 7 — трапециевидная мышца;
- 8 — поверхностная пластинка;
- 9 — подкожная мышца шеи



Топографические образования шеи



Треугольники шеи:

1 - поднижнечелюстной;

2 - сонный;

3 - лопаточно-
трахейный;

4 - лопаточно-
трапециевидный;

5 - лопаточно-
ключичный

Домашнее задание

1. Работа с учебными текстами (учебник по АФЧ Гайворонский стр. 145-156)
 - Прочитать.
2. Дополните информацию по топографической миологии, выполнив заполнение таблицы (схемы по мышцам туловища и конечностей). Задание выполняется в лекционных тетрадях после темы «мышцы головы и шеи».

Используйте для выполнения предложенные материалы презентаций : «Мышцы туловища», «Мышцы верхней конечности» и «Мышцы нижней конечности»

Спасибо за внимание

