

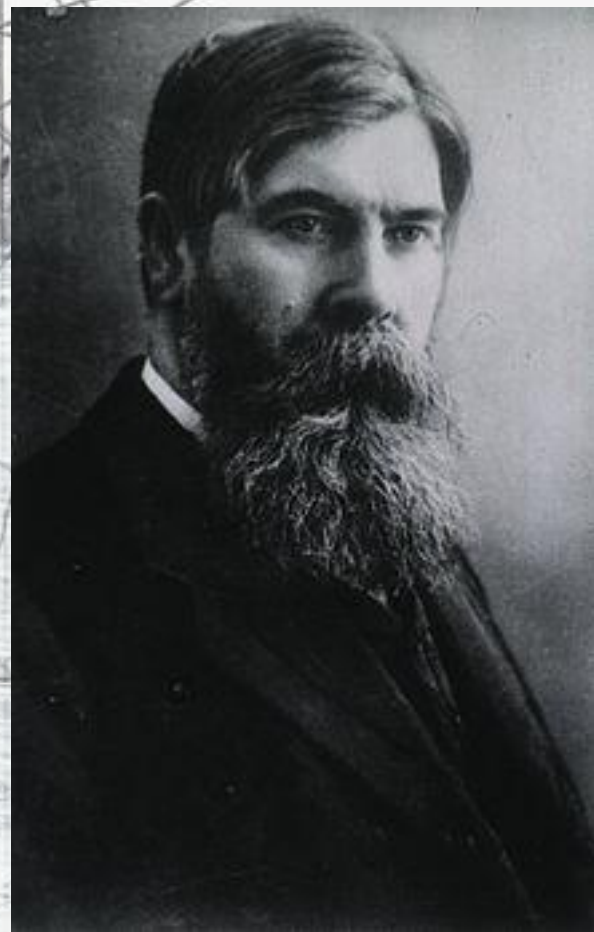
Б е х т е р е

в

В л а д и м и

р

М и х а й л о



Выполнила студентка 22 м группы
Магадеева А.А.

Д е т с т в о

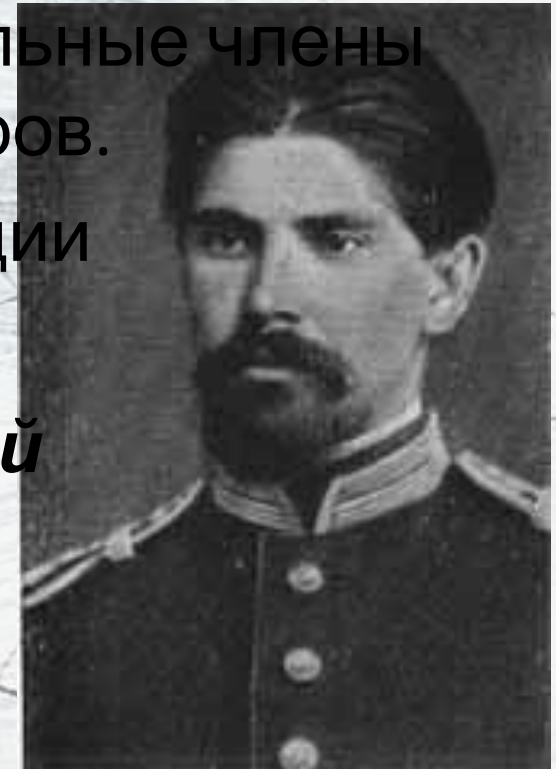
● Родился в семье мелкого государственного служащего в селе Сорали, Елабужского уезда, Вятской губернии предположительно 20 января 1857 (был крещён 23 января 1857 г.). Являлся представителем древнего вятского рода Бехтеревых.

● Через шестнадцать лет Бехтерев, окончив 7 классов гимназии, поехал в Петербург, в Медико-хирургическую Академию.

Дом в Вятке, где прошли детские годы Бехтерева.

Петербург

- После окончания курса (1878), Бехтерев посвящает себя изучению душевных и нервных болезней.
- В 1879 году вступает в действительные члены Петербургского общества психиатров.
- По защите докторской диссертации (4 апреля 1881) **утверждён приват-доцентом Петербургской медико-хирургической академии**



Владимир Бехтерев — выпускник Медико-хирургической академии (1878 г.).

К о м а н д и р о в к а

- Бехтерев, пройдя конкурс на обучение в 1884 г. был командирован за границу, где занимался у Дюбуа-Реймона (Берлин), Вундта (Лейпциг), Мейнерта (Вена), Шарко (Париж) и в том числе у Флексинга (Лейпциг), директора психиатрической колонии, знаменитого в то время исследователя нервной системы, автора нескольких новых методов исследования мозга.
- Впоследствии Флексинг писал: "Здесь начал Бехтерев - этот подлинно врожденный исследователь свой славный путь". И был неправ. Начал Бехтерев еще в Петербурге, и отправился в заграничный вояж опубликовав уже более пятидесяти работ.

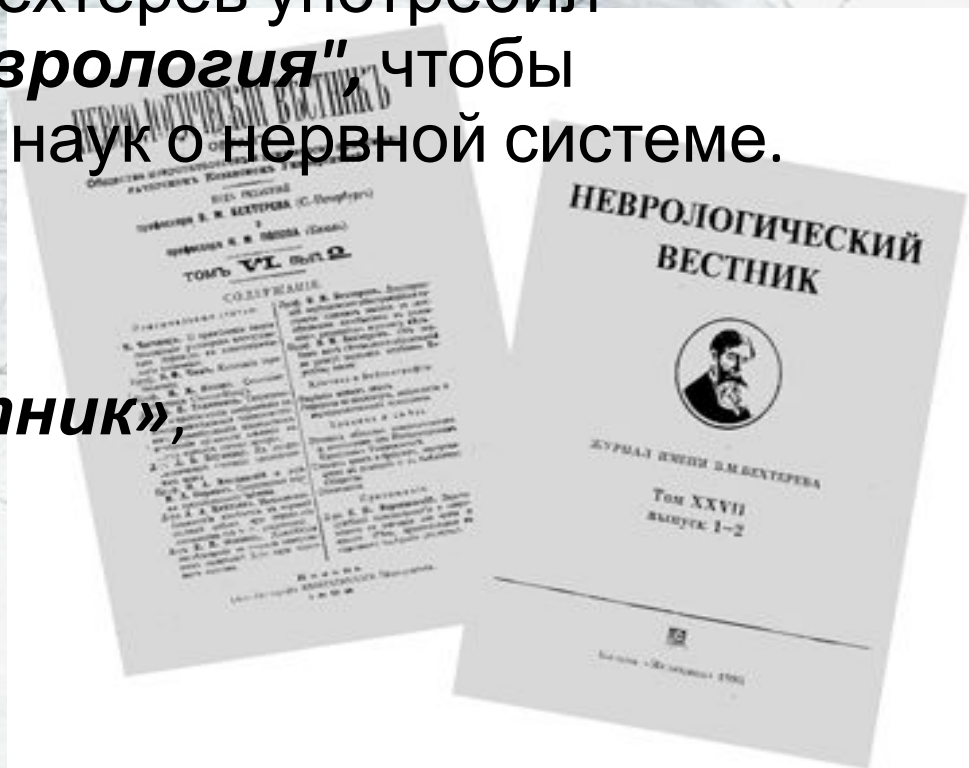
К а з а н ь

- В декабре 1884 года Бехтерев, находясь в Лейпциге, получил официальное приглашение занять кафедру в Казани.
- Возглавив кафедру и лабораторию, Бехтерев получил возможность сосредоточить все силы на осуществлении давно задуманного плана, как можно лучше изучить нервную систему и связанные с ней физиологические, психологические и клинические проблемы.

Левое крыло Медико-Хирургической академии, в котором с 1867 по 1892г. находилась клиника душевных болезней

- 8 лет преподавания в Казани - самый плодотворный период в жизни Бехтерева. В начале 90-х годов, начал выходить его авторский семитомник **«Основы учения о функциях мозга»** - уникальная, единственная не в России, а в мире энциклопедия всего что знал человек к тому времени о мозге. Бехтерев употребил впервые это слово - **«неврология»**, чтобы обозначить им весь круг наук о нервной системе.

- Он же основал специальный **журнал: «Неврологический вестник»**, выходящий и по ныне.



П е т е р - б у р г

- Весной 1893 года Бехтерев получил от начальника Петербургской Военно-медицинской академии приглашение занять кафедру душевных и нервных болезней, освобождающуюся в связи с уходом в отставку «за выслугой лет» Мержеевского, учителя Владимира Михайловича.
- Владимир Бехтерев прибыл в Петербург в конце сентября и сразу включился в работу. Он начал создавать первую в России нейрохирургическую операционную.



Здание Военно-Медицинской академии в Санкт-Петербурге,

И с с л е д о в а н и я

Помимо нейрохирургических операций, в лабораториях клиники В.М. Бехтерев вместе со своими сотрудниками и учениками продолжал многочисленные исследования по морфологии и физиологии нервной системы. Это позволяло ему пополнить материалы по нейроморфологии и приступить к работе над фундаментальным семитомным трудом «Основы учения о функциях мозга». Тогда же он большое внимание стал уделять

изучению
психологии.



В. М. Бехтерев и Н. А. Вельяминов перед нейрохирургической операцией.

И Н С Т И Т У Т ч е л о в е к а

- В мае 1918 года Бехтерев обратился в Совнарком с ходатайством об **организации Института по изучению мозга и психической деятельности**. Вскоре Институт открылся, и его директором до самой смерти являлся Владимир Михайлович Бехтерев.



Бехтерев на закладке одного из зданий Психоневрологического института.



Научно-исследовательский психоневрологический институт им. В. М. Бехтерева

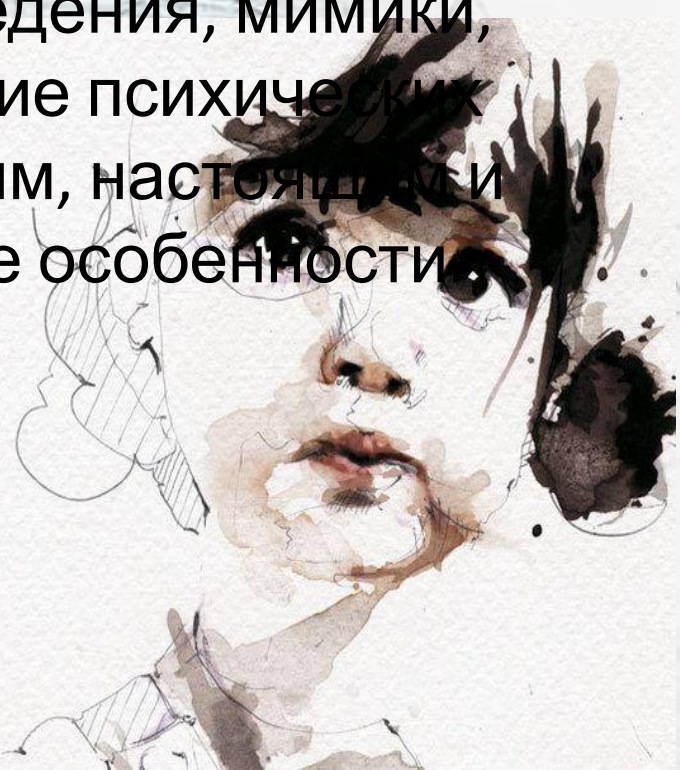
Объективная психология В.М. Бехтерева.

В лаборатории Бехтерева при психиатрической клинике Военно-медицинской академии были выполнены многочисленные экспериментально-психологические исследования, сыгравшие большую роль в развитии экспериментальной психологии в России, в становлении её как самостоятельной науки. Бехтерев **выступил против теории и методов господствовавшей субъективной психологии** и стремился построить естественнонаучное психологическое **учение, основанное на объективных методах исследования.**



Н а с л е д и е : И с с л е д о в а н и я р е б е н к а

В Психоневрологическом институте Бехтерева был заложен **опыт строго объективного исследования ребенка** – его поведения, мимики, речи. Исследовались и соответствие психических процессов внешним раздражителям, настоящим и прошлым, а также наследственные особенности детей..



Одна цель

Разносторонние интересы В. М. Бехтерева концентрировались вокруг одной цели – **изучить человека и суметь его вospитать**. Он фактически ввел в психологию **понятия индивида, индивидуальности и личности**, считая, что индивид- это биологическая основа, над которой надстраивается социальная сфера личности. Большое значение имели и исследования структуры личности, в которой Бехтерев выделял пассивную и активную, сознательную и бессознательную части.

