

Қ.А.Яссауи атындағы Халықаралық қазақ-
түрік университеті

Акушерлік іс және гинекология кафедрасы

**Жүктілікті үйреншікті көтере
алмаушылық**

Қабылдаған: Құдайбергенова С.С.

Орындаған: Бадалова Г.С.

Керімқұлова Д.А.

ЖМ-022

Түркістан 2013 ж.

Жоспар:

- Жүктілікті көтере алмаушылық
- ЖКА патогенезі
- ЖКА этиологиясына әсер етуші факторлар
- Диагностикасы
- Емі

ЖҮКТІЛІКТІ КӨТЕРЕ АЛМАУШЫЛЫҚ



ЖҮКТІЛІКТІ КӨТЕРЕ АЛМАУШЫЛЫҚ

БҰЛ АКУШЕРИЯДАҒЫ ЕҢ
ҚИЫН ЖӘНЕ АКТУАЛЬДІ
ПРОБЛЕМАЛАРДЫҢ БІРІ. БҰЛ
ПАТОЛОГИЯНЫ ЕМДЕУ ҚИЫН,
СЕБЕБІ БҰЛ ЖҮКТІЛІКТІ КӨТЕРЕ
АЛМАУШЫЛЫҚТЫҢ ҚАНДАЙ
СЕБЕПТЕРДІҢ НӘТИЖЕСІНДЕ
ДАМИТЫНДЫҒЫ ТОЛЫҚ
АНЫҚТАЛМАҒАН



ПАТОГЕНЕЗИ

ЦИКЛДЫҚ ГОРМОНАЛЬДЫҚ БҰЗЫЛЫСТАР НӘТИЖЕСІНДЕ (ЕТЕККІР АЙНАЛЫМЫ) АНАЛЫҚ БЕЗДЕРДЕ АЙ САЙЫН БІР ФОЛЛИКУЛАНЫҢ ДАМУЫ (СІРЕК БІР НЕ ҮШ-ТӨРТ) ЖҮРЕДІ. АЙНАЛЫМНЫҢ 14-ШІ КҮНІНДЕБ ЯҒНИ ОРТАСЫНДА ФОЛЛИКУЛА ЖАРЫЛЫП, НӘТИЖЕДЕ АНАЛЫҚ КЛЕТКА ҚҰРСАҚ ҚУЫСЫНА ТҮСЕДІ, ОДАН ЖАТЫР ТҮТІКШЕЛЕРІНЕ, ОЛ ЖЕРДЕ СПЕРМАТОЗОИДПЕН КЕЗДЕСІП ҰРЫҚТАНАДЫ.

ҰРЫҚТАНҒАН АНАЛЫҚ КЛЕТКА ЖАТЫРҒА ТҮСЕДІ, ҚОЛАЙЛЫ ЖАҒДАЙДА ҚАБЫРҒАСЫНА БЕКИДІ ЖӘНЕ

СОНДЫҚТАН ЖҮКТІЛІК ПАЙДА БОЛУЫНА ҚАЖЕТ:

- АНАЛЫҚ ФОЛЛИКУЛАНЫҢ ПІСІП-ЖЕТІЛУІ МЕН ЖАРЫЛУЫ (ОВУЛЯЦИЯ)
- АНАЛЫҚ КЛЕТКАНЫҢ БӨГЕТСІЗ ТҮТІКШЕ АРҚЫЛЫ ЖАТЫРҒА ТҮСУІ
- ҰРЫҚТАНҒАН АНАЛЫҚ КЛЕТКАНЫ ЖАТЫРДЫҢ ҚАБЫЛДАУЫМЕН ОНЫҢ ДАМУЫН ҚАМТАМАСЫЗ ЕТУІ.

ЖҮКТІЛІКТІ КӨТЕРЕ

АЛМАУШЫЛЫҚТЫҢ ДИАГНОЗЫ

МЕРЗІМІНЕ ҚАРАМАЙ ЕКІ НЕМЕСЕ

ОДАН ДА КӨП РЕТ ЖҮКТІЛІКТІ ҮЗУ

КЕЗІНДЕ ҒАНА АНЫҚТАЛАДЫ.

ЖҮКТІЛІКТІ ӨЗДІГІНЕН ҮЗУДІҢ ЕҢ

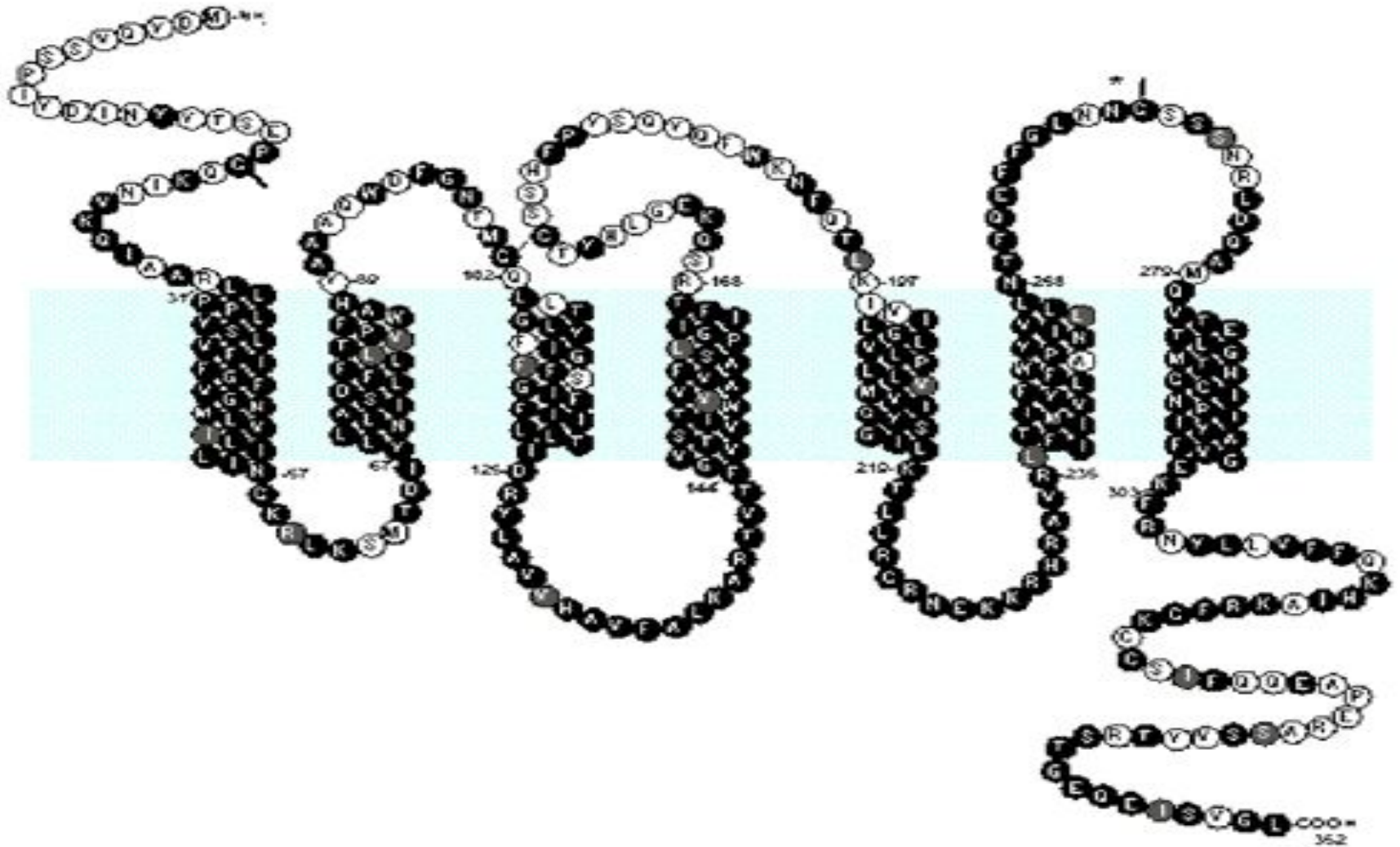
НЕГІЗГІ СЕБЕПТЕРІНЕ МЫНАЛАР

ЖАТАДЫ:

ГЕНЕТИКАЛЫҚ ФАКТОРЛАР,
ГОРМОНАЛЬДЫ БҰЗЫЛЫСТАР,
ЖҮРЕ ЖӘНЕ ТУА ПАЙДА
БОЛҒАН ЖАТЫРДЫҢ ДАМУ
АҚАУЛАРЫ, ЭНДОКРИНДІК
АЛМАСУДЫҢ БҰЗЫЛЫСТАРЫ,
ИНФЕКЦИЯЛЫҚ АУРУЛАР,
ҚОРШАҒАН ОРТАНЫҢ ЗИЯНДЫ
ӘСЕРЛЕРІ.

ӘРТҮРЛІ МЕРЗІМДЕГІ ЖҮКТІЛІКТІҢ ӨЗІНІҢ
ЭТИОЛОГИЯЛЫҚ КЕЗЕҢІ БАР, ЖҮКТІЛІКТІ КӨТЕРЕ
АЛМАУШЫЛЫҚ ГЕНЕТИКАЛЫҚ ЖӘНЕ
ИММУНОЛОГИЯЛЫҚ СЕБЕПТЕРДІҢ
НӘТИЖЕСІНДЕ КЕРІ ӘСЕРІ ТИІП ЖҮКТІЛІК 5-6
АПТАЛЫҚ КЕЗІНДЕ ҮЗІЛЕДІ, АЛ ГОРМОНАЛЬДЫҚ
БҰЗЫЛЫСТАР КЕЗІНДЕ 7-9 АПТАДА ҮЗІЛЕДІ.
АУТОИММУНДЫ ПАТОЛОГИЯЛЫҚ ӨЗГЕРІСТЕР
10-16 АПТАДА, ИНФЕКЦИЯЛЫҚ АУРУЛАР 16-ШЫ
АПТАДА КӨРІНІП ОСЫ АПТА АРАЛЫҒЫНДА
ЖҮКТІЛІКТІ ҮЗЕДІ. ОСЫНДАЙ ЖІКТЕУЛЕР
ДӘРІГЕРГЕ АУРУДЫҢ СЕБЕБІН АНЫҚТАУҒА
КӨМЕКТЕСЕДІ.

ΓΙΑΣΤΙΝΑ ΠΛΙΝ ΦΛΥΤΟΔ



**ГЕНТИКАЛЫҚ БҰЗЫЛЫСТАРҒА:
ХРОМОСОМАЛАРДЫҢ МУТАЦИЯҒА
ҰШЫРАУЫ, ТРИСАМИЯ ЖӘНЕ
АУТОСОМАЛАР ЖАТАДЫ ЖӘНЕ ДЕ БҰЛ
ӨЗГЕРІСТЕР ЖҮКТІ ӘЙЕЛДІҢ ЖАСЫНА
БАЙЛАНЫСТЫ. ОСЫНДАЙ ПАТОЛОГИЯ
КЕЗІНДЕ ӘКЕСІНІҢ У ХРОМОСОМАСЫ
ЖОЙЫЛАДЫ. X ХРОМОСОМАСЫНЫҢ
МОНОСОМИЯСЫ ДА БОЛУЫ МҮМКІН-45X
ЖИЫНТЫҒЫ.**

ОСЫНДАЙ ПАТОЛОГИЯ КЕЗІНДЕ ЕРЛІ -
ЗАЙЫПТЫЛАРДЫ МІНДЕТТІ ТҮРДЕ
ГЕНЕТИК ДӘРІГЕР ӨЗ БАҚЫЛАУЫНА
АЛЫП, ҚАРАП ТЕКСЕРУІ ҚАЖЕТ. БҰЛ
КЕЗДЕ ЕРЛІ-ЗАЙЫПТЫЛАРҒА ЭКҰ
ТАҒАЙЫНДАЛАДЫ; ДОНОРЛЫҚ ҰРЫҚ
ЖАСУШАЛАРЫ НЕМЕСЕ СПЕРМАЛАР
АРҚЫЛЫ, ЯҒНИ ХРОМОСОМАЛЫҚ
БҰЗЫЛЫСТАРҒА БАЙЛАНЫСТЫ.

ИММУНОЛОГИЯЛЫҚ ФАКТОРЛАР 2 ТОПҚА БӨЛІНЕДІ;

1) ӘЙЕЛДІҢ ИММУНДЫҚ ЖҮЙЕСІ ӨЗІНІҢ
ТІНДЕРІН БӨЛЕК ТҮЗІЛІС РЕТІНДЕ ҚАБЫЛДАП
ШАБУЫЛДАЙ БАСТАЙДЫ.

2) ӘЙЕЛДІҢ ИММУНДЫҚ ЖҮЙЕСІ ҰРЫҚТЫҢ
ТІНІНЕ НЕМЕСЕ СПЕРМА КЛЕТКАЛАРЫНА
ҚАРСЫ ШАБУЫЛДАЙ БАСТАЙДЫ.

ОСЫНДАЙ ПАТОЛОГИЯ КЕЗІНДЕ
СПЕЦИФИКАЛЫҚ ИММУНОЦИТОТЕРАПИЯ
ҚОЛДАНЫЛАДЫ. КҮЙЕУІНІҢ НЕМЕСЕ
ДОНОРДЫҢ ЛИМФОЦИТТЕРІН ПАЙДАЛАНА
ОТЫРЫП ЖАСАЛАДЫ.

ГОРМОНАЛДЫ БУЗЫЛЫСТАР

Гормональдуу андростенон



Орточондун гипоталамусу

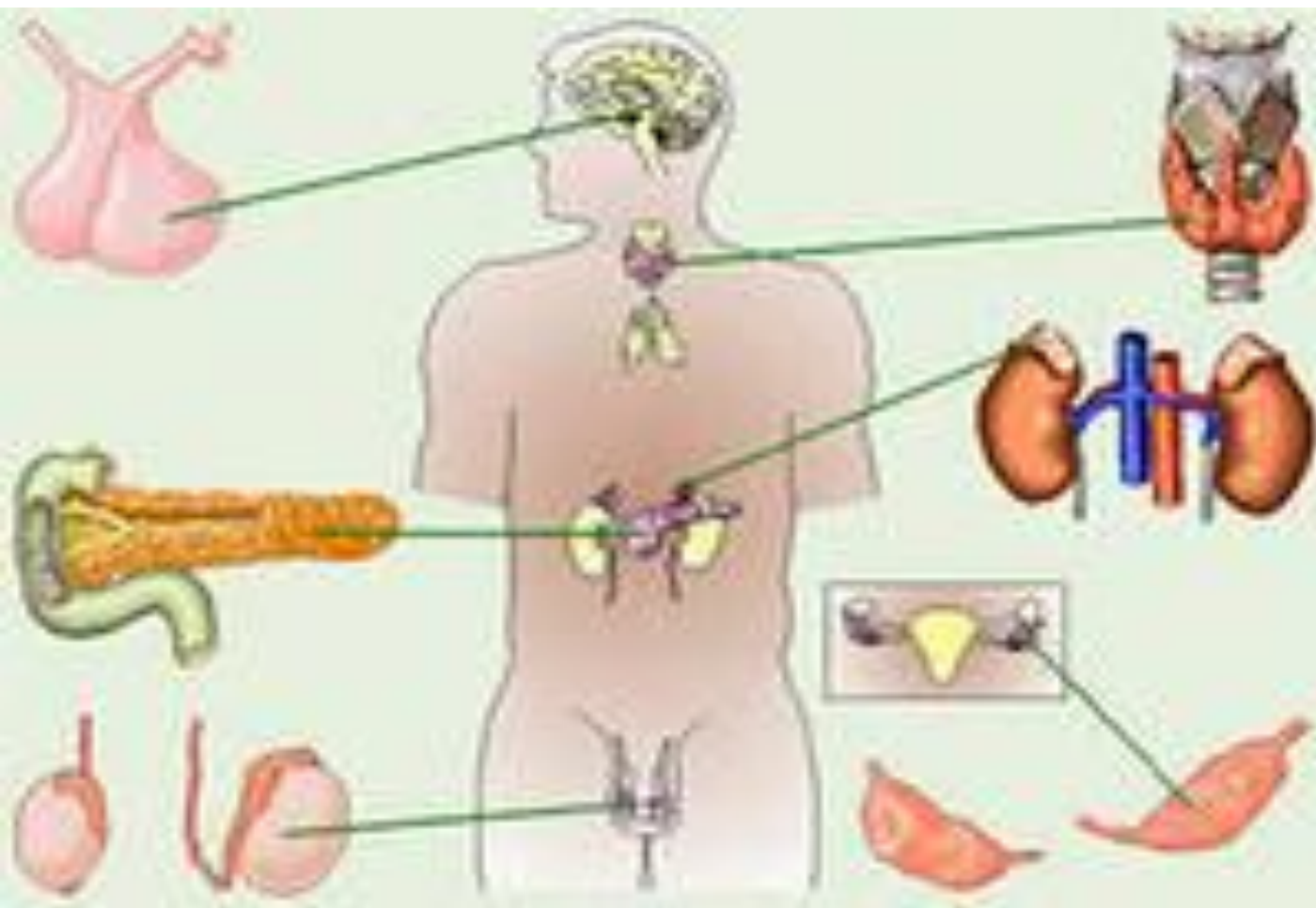


ГОРМОНАЛЫҚ ФАКТОРЛАР

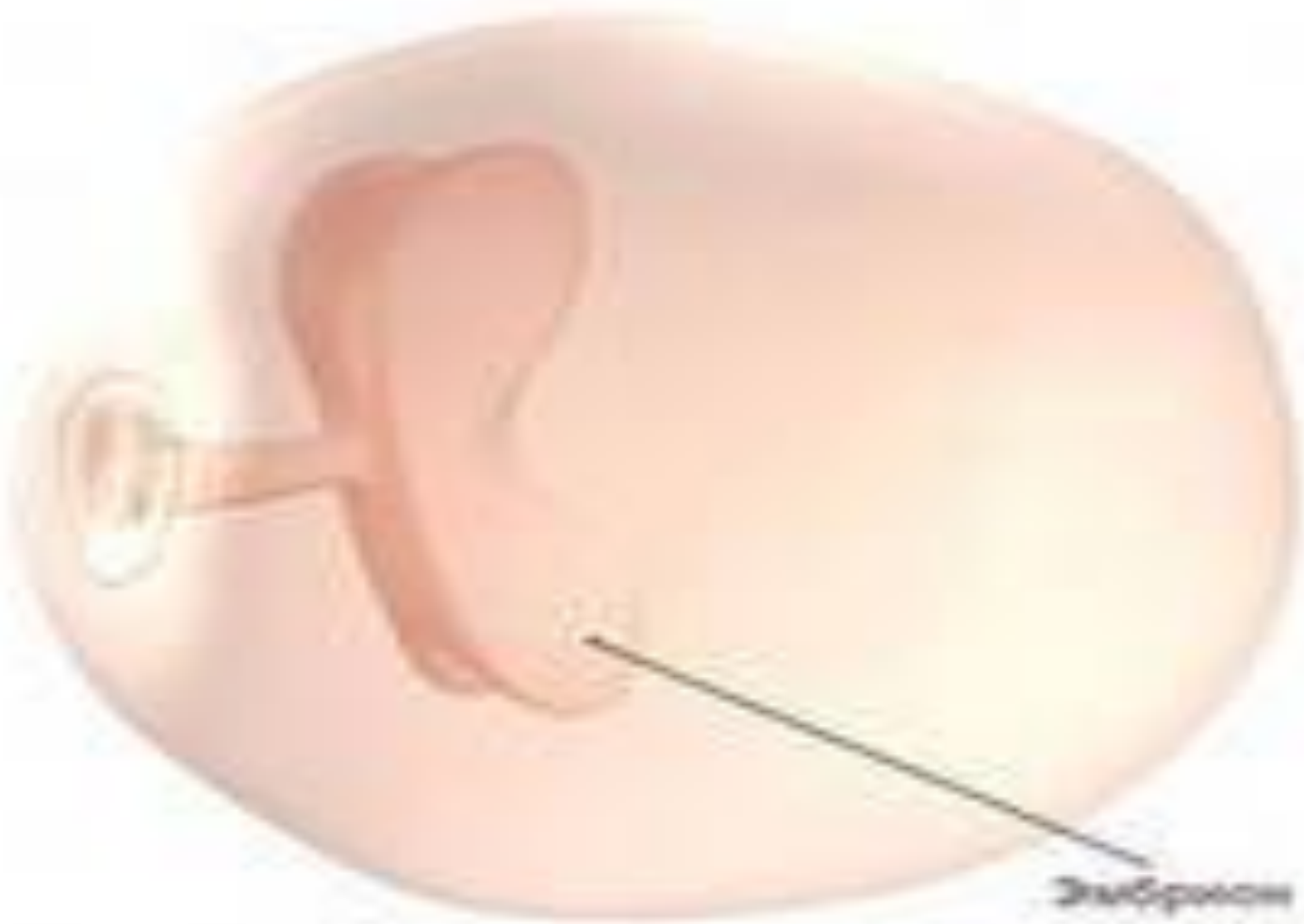
**ПРОГЕСТЕРОН ГОРМОНЫ
ЖЕТКІЛІКСІЗ БОЛҒАН ЖАҒДАЙДА
ЖҮКТІЛІКТІҢ ДАМУЫ МҮМКІН
ЕМЕС. ЖҮКТІЛІККЕ ДЕЙІН
ПРОГЕСТЕРОННЫҢ ӨНДІРІЛУІН
САРЫ ДЕНЕ РЕТТЕП ОТЫРАДЫ,
ҰРЫҚ ЖАСУШАСЫНЫҢ
ИМПЛАНТАЦИЯСЫНАН КЕЙІН
ПРОГЕСТЕРОН ХОРИОНДЫҚ
ГОНАДОТРОПИНМЕН
БАЙЛАНЫСАДЫ**

АНАЛЫҚ БЕЗ ПОЛИКИСТОЗЫНДА,
ГИПЕРПРОЛАКТИНЕМИЯДА,
ГИПЕРАНДРОГЕНДІ ЖАҒДАЙЛАРДА
ЛЮТЕИНДІ ФАЗАДА, ПРОГЕСТЕРОН
ЖЕТКІЛІКСІЗ МӨЛШЕРДЕ ӨНДІРІЛЕДІ. БҰЛ
ФОЛЛИКУЛАЛАРДЫҢ ТОЛЫҚ
ЖЕТІЛМЕУІНЕ, АНАЛЫҚ БЕЗДІҢ ЖӘНЕ
ЭНДОМЕТРИЙДІҢ БҰЗЫЛЫСТАРЫНА
АЛЫП КЕЛЕДІ. ОСЫНЫҢ НӘТИЖЕСІНДЕ
ЖҮКТІЛІКТІ ҮЗУ ҚАУПІ ДЕ ҰЛҒАЯ ТҮСЕДІ.

ЭНДОКРИНДІК ФАКТОР



**ҚАЛҚАНША БЕЗІНІҢ
ПАТОЛОГИЯСЫ, ҚАНТ
ДИАБЕТІ, ЭНДОКРИНДІК
АЛМАСУДЫҢ
БҰЗЫЛЫСТАРЫНА АЛЫП
КЕЛЕДІ. БҰЛАР ЖҮКТІЛІКТІ
КӨТЕРЕ АЛМАУШЫЛЫҚТЫҢ
НЕГІЗГІ СЕБЕПТЕРІНІҢ БІРІ
БОЛЫП ТАБЫЛАДЫ.**



Endometrium

02/10/20



ЖАТЫРДЫҢ ДАМУ АҚАУЛАРЫ



ИСТМИКА ЦЕРВИКАЛЬДЫҚ ФАКТОР



ИСТМИКА-ЦЕРВИКАЛЬДЫҚ ЖЕТІСПЕУШІЛІК
ТУА ПАЙДА БОЛҒАН ДАМУ АҚАУЛАРЫНДА,
ЖАТЫР МОЙНЫНЫҢ ЖАРАҚАТТАРЫНДА, ТҮСІК
ТАСТАҒАНДА, БОСАНУ КЕЗІНДЕ, ОПЕРАТИВТІК
АРАЛАСУЛАР КЕЗІНДЕ ДАМИДЫ ЖӘНЕ
ЖҮКТІЛІКТІ КӨТЕРЕ АЛМАУШЫЛЫҚТЫҢ НЕГІЗГІ
СЕБЕБІ БОЛЫП ТАБЫЛАДЫ. ЖАТЫРДЫҢ ДАМУ
АҚАУЛАРЫ, ЖАТЫР ІСІКТЕРІ, ОПЕРАЦИЯДАН
КЕЙІНГІ ТЫРТЫҚТАР ЖҮКТІЛІКТІ КӨТЕРЕ
АЛМАУШЫЛЫҚҚА ӘКЕЛІП СОҚТЫРАДЫ.

ИНФЕКЦИОННЫЙ ФАКТОР



БІРНЕШЕ ТҮСІКТЕР



СЫРТҚЫ ФАКТОРЛАР



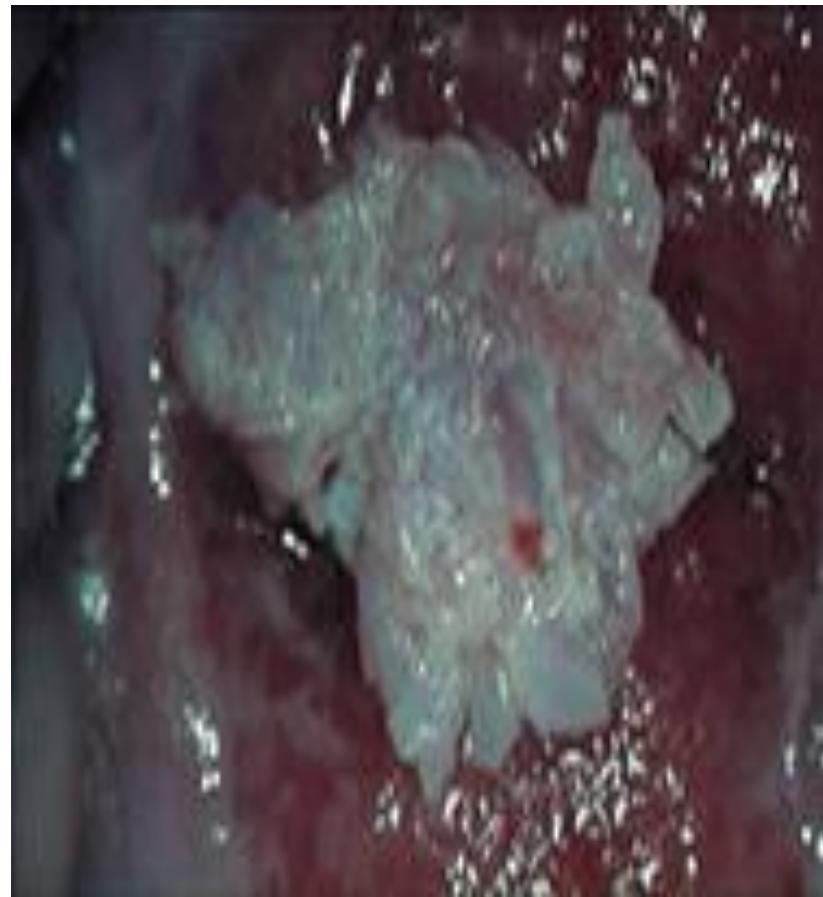
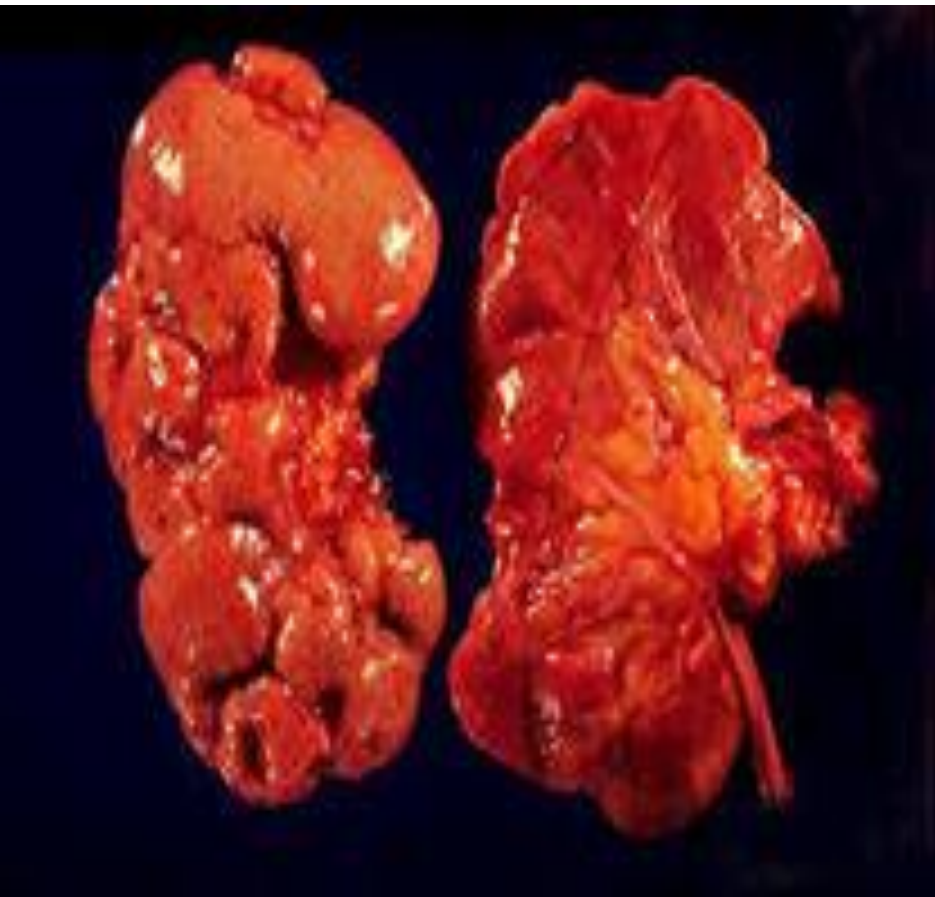


ҚҰНАРСЫЗ ӨНІМДЕР



СЫРТҚЫ ЖЫНЫС АҒЗАЛАРЫНЫҢ
АУРУЛАРЫ МЕН ЖҮКТІЛІКТІҢ
АСҚЫНУЛАРЫ, КӘСІПТІК ЗИЯНДЫ ЗАТТАР
МЕН НАШАР ЭКОЛОГИЯЛЫҚ ФАКТОРЛАР
ПЛАЦЕНТАНЫҢ ФУНКЦИОНАЛЬДЫҚ
ЖӘНЕ ОРГАНИКАЛЫҚ ӨЗГЕРІСТЕРІНЕ
АЛЫП КЕЛЕДІ. СОНЫҢ САЛДАРЫНАН
ПЛАЦЕНТА ТОЛЫҚ ЖЕТІЛМЕЙДІ,
ҰРЫҚТЫҢДА ДҰРЫС ДАМУЫ БҰЗЫЛАДЫ
ЖӘНЕ ОНЫҢ ӨЛІМІНЕ ӘКЕЛЕДІ. ОСЫНЫҢ
НӘТИЖЕСІНДЕ ЖҮКТІ ӘЙЕЛ ӨЗДІГІНЕН
ЖҮКТІЛІКТІ ҮЗУГЕ МӘЖБҮР БОЛАДЫ.

ҰРЫҚТЫҢ ӨЛУІ



ЖҮКТІЛІКТІ КӨТЕРЕ АЛМАУШЫЛЫҚТЫҢ ДИАГНОЗЫ

*ОСЫНДАЙ ДИАГНОЗЫ БАР ЕРЛІ
ЗАЙЫПТЫЛАРДЫ ҚАЗІРГІ ЗАМАНҒА САЙ
КЛИНИКАЛЫҚ, ЛАБОРОТОРИЯЛЫҚ ЖӘНЕ
ИНСТРУМЕНТАЛЬДЫ ЗЕРТТЕУ ӘДІСТЕРІН
ҚОЛДАНА ОТЫРЫП ЕМДЕЙДІ. ЖҮКТІЛІКТІ
КӨТЕРЕ АЛМАУШЫЛЫҚҚА ӘКЕЛЕТІН
НЕГІЗГІ ФАКТОРЛАРДЫ ЕСКЕРЕ ОТЫРЫП
ҚАЖЕТТІ ЕМДІК ШАРАЛАРДЫ ЖҮРГІЗЕДІ.*

ДИАГНОСТИКА



ГИСТЕРОСАЛЬПИНГОГРАФИЯ

ЖАТЫР МЕН ЖАТЫР
ТҮТІКШЕЛЕРІНІҢ ЖАҒДАЙЫ
ТУРАЛЫ ОБЪЕКТИВТІ АҚПАРАТ
ЖАТЫР МЕН ТҮТІКШЕЛЕРІН
РЕНТГЕНОЛОГИЯЛЫҚ ЗЕРТТЕУ
АРҚЫЛЫ АЛУҒА БОЛАДЫ, ОЛ
ГИСТЕРОСАЛЬПИНГОГРАФИЯ
(ГСГ) ДЕП АТАЛАДЫ.

ТІК ІШЕКТЕГІ ТЕМПЕРАТУРАНЫ ӨЛШЕУ

БЕДЕУЛІКТИҢ ЭНДОКРИНДІ ТҮРІНЕ ТӘН
БҰЗЫЛЫСТАРДЫҢ ЖАНАМА БЕЛГІЛЕРІ БОЛЫП
ТАБЫЛАДЫ: СЕМІЗДІК, ЕРКЕК ТИПТЕС ТҮКТЕНУ
(БЕТТЕ, КЕУДЕДЕ, ІШТЕ, САНДА)

- БЕТТЕ, АРҚАДА, КЕУДЕДЕ БЕЗЕУДІҢ БОЛУЫ, УЫЗ
СҮТТИҢ НЕМЕСЕ СҮТ БЕЗДЕРІНЕН СҮТТИҢ БӨЛІНУІ,
ӘСІРЕСЕ БОСАНБАҒАН ӘЙЕЛДЕРДЕ. БІРАҚТА
АНАЛЫҚ БЕЗДЕРДІҢ ГОРМОНАЛЬДЫ
ҚЫЗМЕТТЕРІНІҢ ЕҢ АҚПАРАТТЫ СЕҢІМДІ
КӨРСЕТКІШТЕРІ БОЛЫП БІРНЕШЕ ЕТЕККІР
АЙНАЛЫМЫ БОЙЫ ҚИСЫҚ РЕКТАЛДЫ
ТЕМПЕРАТУРА ТАБЫЛАДЫ.

СӘЙКЕССІЗДІККЕ СЫНАМА

- ☉ БІРАҚТА КЕЙДЕ ӘЙЕЛ МЕН ЕРКЕК САУ, БІРАҚ ЖҮКТІЛІК ПАЙДА БОЛМАЙДЫ. КЕЙДЕ БҰЛ АРНАЙЫ СЫНАМАЛАРДЫҢ КӨМЕГІМЕН АНЫҚТАЛАТЫН БИОЛОГИЯЛЫҚ ЖӘНЕ ИММУНОЛОГИЯЛЫҚ ҮЙЛЕСІМДІЛІКПЕН БАЙЛАНЫСТЫ. КЕЙБІР ПРЕПАРАТТАР СЫНАМАЛАРДЫҢ НӘТИЖЕСІН БҰРМАЛАЙДЫ.
- ☉ СОНДЫҚТАН ГОРМОНАЛЬДЫ ЖӘНЕ БАСҚА ДА ПРЕПАРАТТАРДЫ СЫНАМА КЕЗІНДЕ ҚАБЫЛДАМАҒАН ДҰРЫС.
- ☉ КӨП СЫНАМАЛАРДА СПЕРМАТОЗОИДТАР МЕН ЖАТЫР МОЙНЫНАН АЛЫНҒАН ШЫРЫШ РЕАКЦИЯСЫ ЗЕРТТЕЛЕТІНДІКТЕН, ТЕРІС НӘТИЖЕ БОЛҒАН ЖАҒДАЙДА, ЯҒНИ ШЫРЫШ СПЕРМАТОЗОИДТЫ ӨЛТІРГЕНДЕ, БЕДЕУЛІКТІҢ МОЙЫНДЫҚ ФАКТОРЫ ТУРАЛЫ АЙТАДЫ.

ЛАПАРОСКОПИЯ

- ★ ОПТИКАМЕН ЖАБДЫҚТАЛҒАН ҚҰРАЛ-ЖАБДЫҚТЫ ПАЦИЕНТТИҢ ҚҰРСАҚ ҚУЫСЫНА ЕНГІЗЕТІН ОПЕРАЦИЯ. ДИАГНОСТИКАЛЫҚ ЛАПАРОСКОПИЯ ЖАҒДАЙЫНДА КІНДІК АЙМАҒЫНДА НЕМЕСЕ СӘЛ ТӨМЕН 5-7 СМ КІШКЕНТАЙ КЕСІК ЖЕТКІЛІКТІ.
- ★ ЕГЕР ДИАГНОСТИКАЛЫҚ МАҚСАТТАН БАСҚА ТҮТІКШЕЛЕР НЕМЕСЕ АНАЛЫҚ БЕЗДЕРГЕ ХИРУРГИЯЛЫҚ ҚАТЫСУЛАР МІНДЕТІ ҚОЙЫЛСА, 5-7 ММ ҚОСЫМША БІР-ЕКІ КЕСІКТЕР ЖАСАЛАДЫ, ӘДЕТТЕ

УДЗ

СОҢҒЫ ЖЫЛДАРЫ ГИНЕКОЛОГИЯДА
ЖАЛПЫ ЖӘНЕ БЕДЕУЛІКТІ ЕМДЕУДЕ
КІШІ ЖАМБАС АҒЗАЛАРЫН
УЛЬТРАДЫБЫСТЫҚ ЗЕРТТЕУ КЕҢІНЕН
ҚОЛДАНЫЛАДЫ. УДЗ ЖАТЫРДЫ,
ТҮТІКШЕНІ, АНАЛЫҚ БЕЗДІ ҚАРАУҒА,
ОЛАРДЫҢ ҚҰРЫЛЫСЫ МЕН ҚЫЗМЕТІН
ОБЪЕКТИВТІ ҚАРАУҒА МҮМКІНДІК
БЕРЕДІ. ӘДІСТІҢ АРТЫҚШЫЛЫҒЫ –
АУЫРСЫНУСЫЗ, ИНВАЗИВТІ ЕМЕС,
ЕШҚАНДАЙ ҚҰРАЛ-ЖАБДЫҚТАРДЫ
ПАЙДАЛАНУДЫ ҚАЖЕТ ЕТПЕЙДІ,

УДЗ

СОҢҒЫ ЖЫЛДАРЫ ГИНЕКОЛОГИЯДА
УЛЬТРАДЫБЫСТЫҚ ЗЕРТТЕУДІҢ 2 ТҮРІ
ТӘЖІРИБЕЛЕНЕДІ:

- ❖ **АЛДЫҢҒЫ ҚҰРСАҚ ҚАБЫРҒАСЫ** –
ҚУЫҚТЫ ТОЛТЫРУМЕН БАЙЛАНЫСТЫ
КЕЙБІР ДИСКОМФОРТПЕН КЕЗДЕСЕДІ.
- ❖ **ҚЫНЫП АРҚЫЛЫ** – АЛДЫН-АЛА
ДАЙЫНДЫҚСЫЗ (ҚЫНЫПТЫҚ УДЗ)
ОЛАРДЫҢ ҚҰРЫЛЫСЫН ТОЛЫҚ
ҚАРАУҒА МҮМКІНДІК БЕРЕДІ.

УДЗ ӘДІСТЕРІ



ЕМІ

- БЕДЕУЛІКТІ ЕМДЕУДІҢ ӘДІСТЕРІНІҢ ІШІНДЕ ***ЕРЛІ-ЗАЙЫПТЫЛАР ЖҰБЫНЫҢ ТАБИҒИ ФЕРТИЛДІГІН ҚАЛПЫНА КЕЛТІРУГЕ БАҒЫТТАЛҒАН ЖӘНЕ ЖАСАНДЫ ҰРЫҚТАНДЫРУ ТЕХНИКАСЫН ҚОЛДАНАТЫН*** ДЕП ШАРТТЫ БӨЛУГЕ БОЛАДЫ.
- **БІРІНШІГЕ** – КІШІ ЖАМБАСТАҒЫ СОЗЫЛМАЛЫ ҚАБЫНУ АУРУЛАРЫН ЕМДЕУ, ЖАТЫР ТҮТІКШЕЛЕРІНІҢ ӨТКІЗГІШТІГІН ХИРУРГИЯЛЫҚ ЖӘНЕ ХИРУРГИЯЛЫҚ ЕМЕС ҚАЛПЫНА КЕЛТІРУ, ЭНДОКРИНДІ БҰЗЫЛЫСТАРДЫ ЖӘНЕ БҰЗЫЛҒАН СПЕРМАТОЗОИЛДЫ

EMİ

- ЕКІНШІГЕ – ЖОЛДАСЫНЫҢ НЕМЕСЕ ДОНОРЫНЫҢ СПЕРМАСЫМЕН ЖАТЫР ІШЛІК ИНСЕМИНАЦИЯСЫ, ӘРТҮРЛІ ВАРИАНТТАРДА АНА ЖАТЫРЫНА ЭМБРИОНДЫ АУЫСТЫРУМЕН ЭКТРАКОРПОРАЛДЫ ҰРЫҚТАНДЫРУ.

20% ЖАҒДАЙЛАРДА ЖҮКТІЛІКТІ
КӨТЕРЕ АЛМАУШЫЛЫҚТЫҢ
НЕГІЗГІ СЕБЕБІН АНЫҚТАУ
МҮМКІН ЕМЕС ЕКЕНДІГІН ЕСТЕН
ШЫҒАРМАҒАН ЖӨН. СОНДЫҚТАН
ДА ЖҮКТІЛІКТІ КӨТЕРЕ
АЛМАУШЫЛЫҚТЫҢ СЕБЕБІН
НЕҒҰРЛЫМ ЕРТЕРЕК АНЫҚТАП,
ДҰРЫС ЕМ ҚОЛДАНА БІЛСЕК
БІЗГЕ ОҢ НӘТИЖЕ БЕРУГЕ
КӨМЕКТЕСЕДІ, ЯҒНИ БОЛАШАҚТА
ЖҮКТІ БОЛУҒА



ОТБАСЫ ҚУАНЫШЫ-ДЕНІ САУ ҰРПАҚ!





*НАЗАР
АУДАРҒАНДАРЫҢЫЗҒА
РАХМЕЕТ!!!*