

# **6. Система вентилляции дома.**

**Вентиляция** (проветривание) - это регулируемый воздухообмен в помещениях.

Вентиляция может быть :

- **естественной** , происходящей за счет движения воздуха при естественных перепадах давления и конвекции (подъема теплого воздуха вверх и опускания вниз охлажденного воздуха);

- **принудительной**, происходящей за счет искусственного создания перепада давления вентиляторами.

,

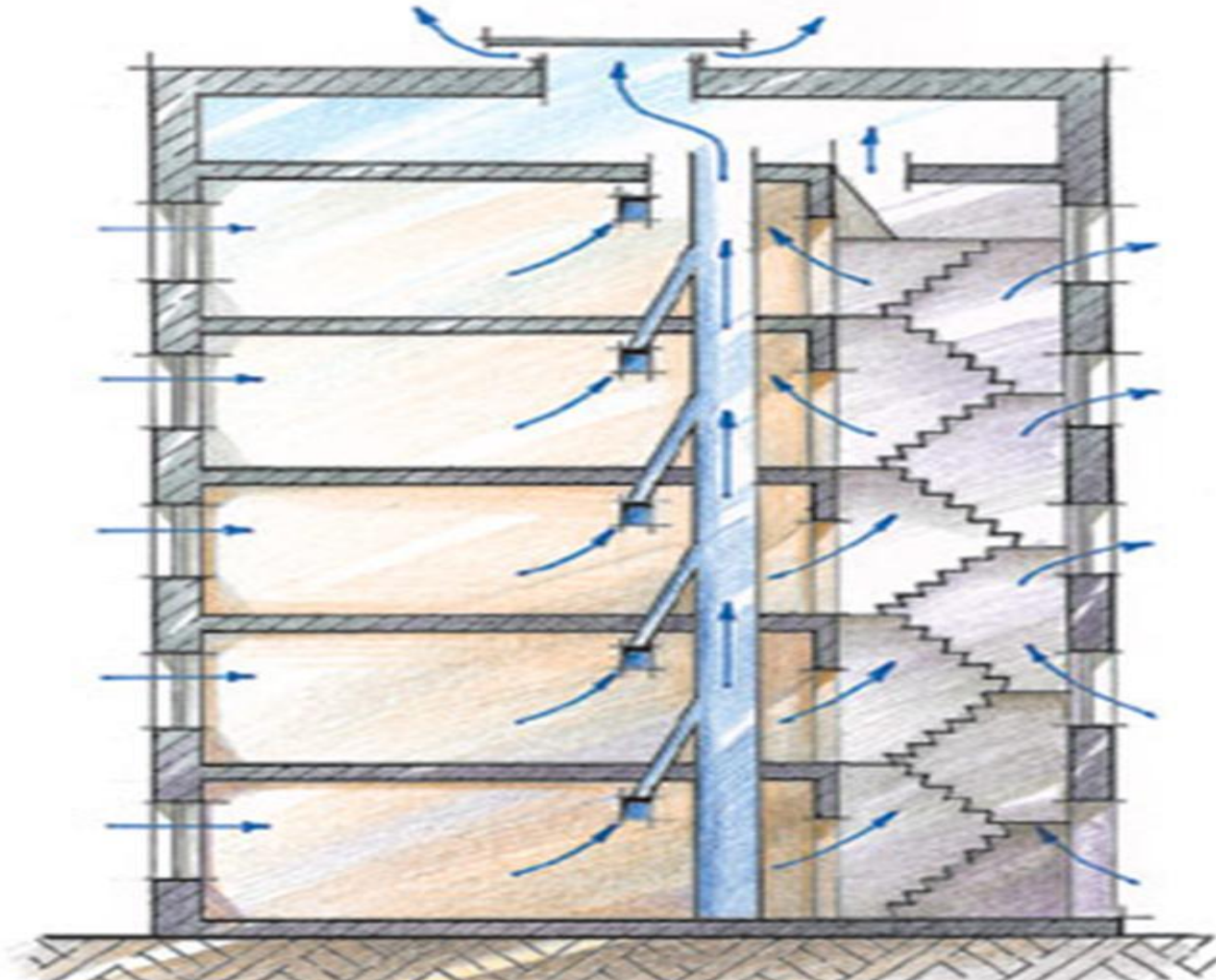


В большинстве случаев воздух в современных квартирах **проникает через форточки или другие зазоры в окнах и дверей**

а удаляется через **вытяжные решетки** на кухне и в санузлах в **вентиляционную шахту**, выходящую вверх над крышей, т.е. применена **естественная вентиляция**.

Чтобы воздух в квартирах не ухудшался, нужно следить за чистотой решеток и не перекрывать их мебелью и другими предметами.

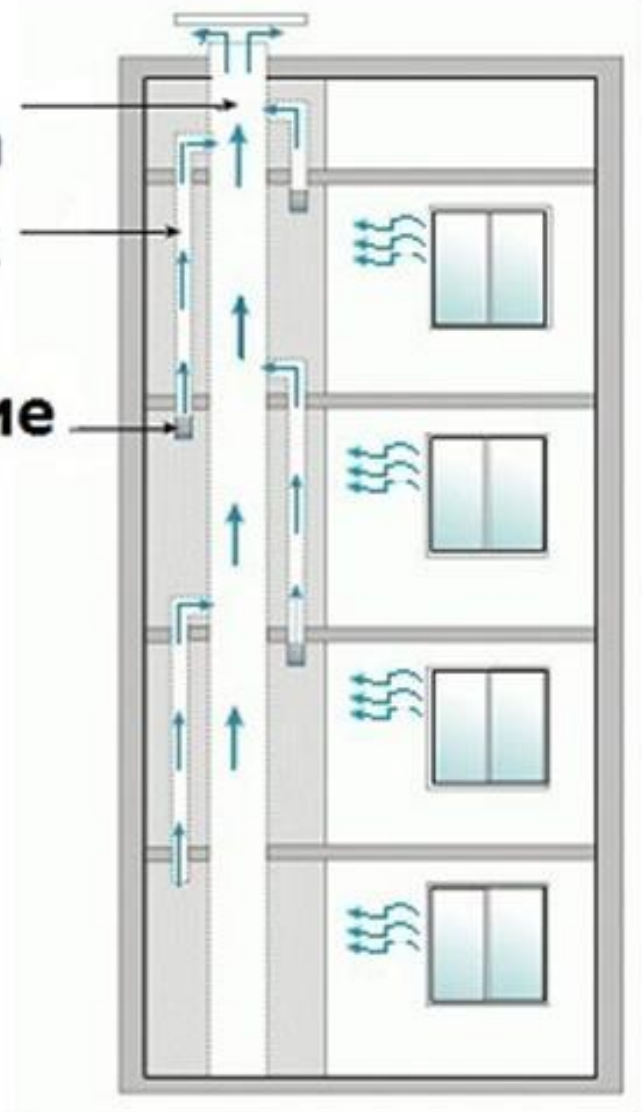
**Вентиляционная шахта** проходит вверх через квартиры всех этажей к выходу над крышей дома. Вентиляция лестниц через окна и выход на чердак



**Центральная  
вентиляционная шахта**

**Вентканал-спутник**

**Вытяжное отверстие**



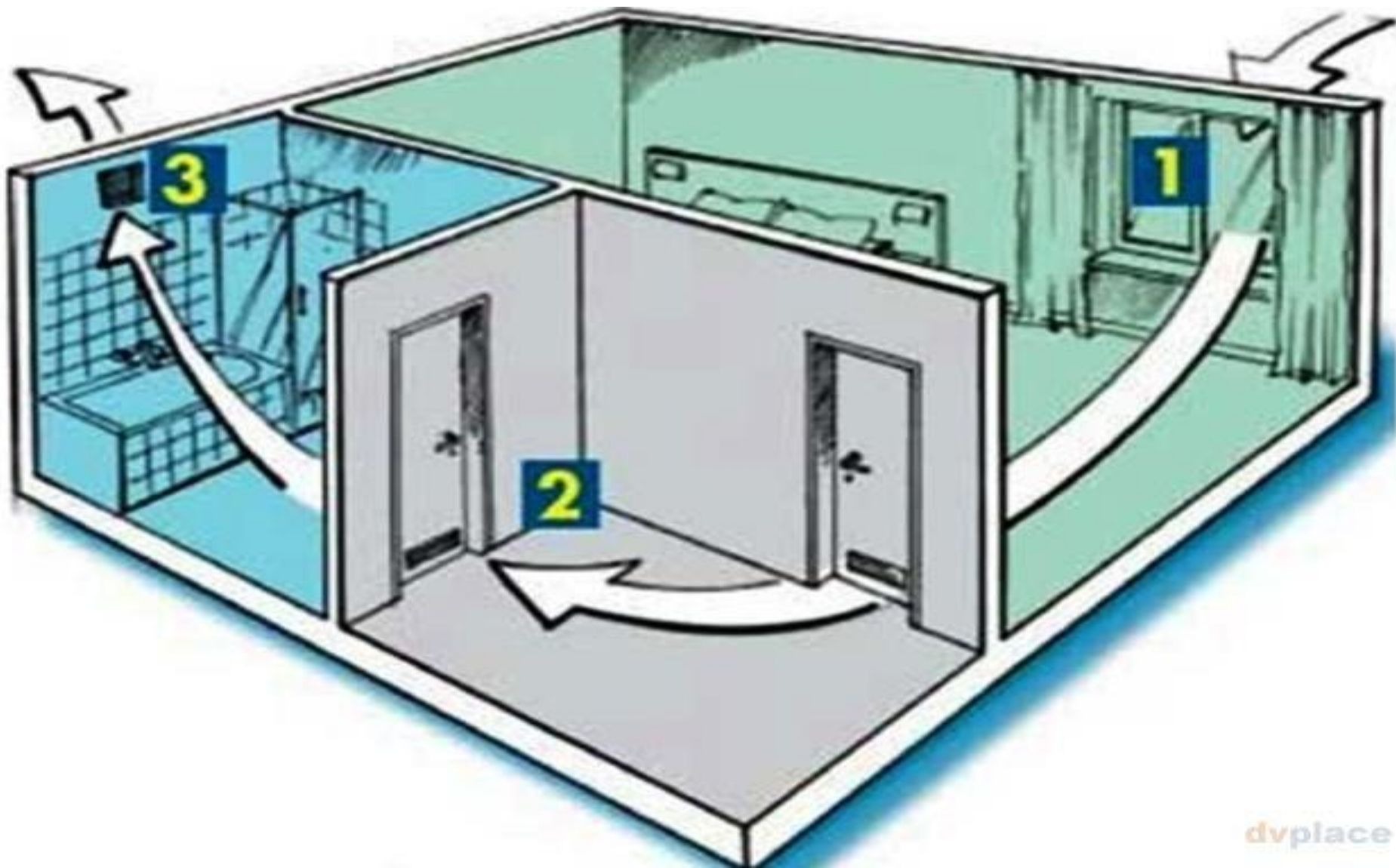
# Закладка вентиляционных каналов при строительстве дома.



# Вывод вентиляционных шахт над крышей дома

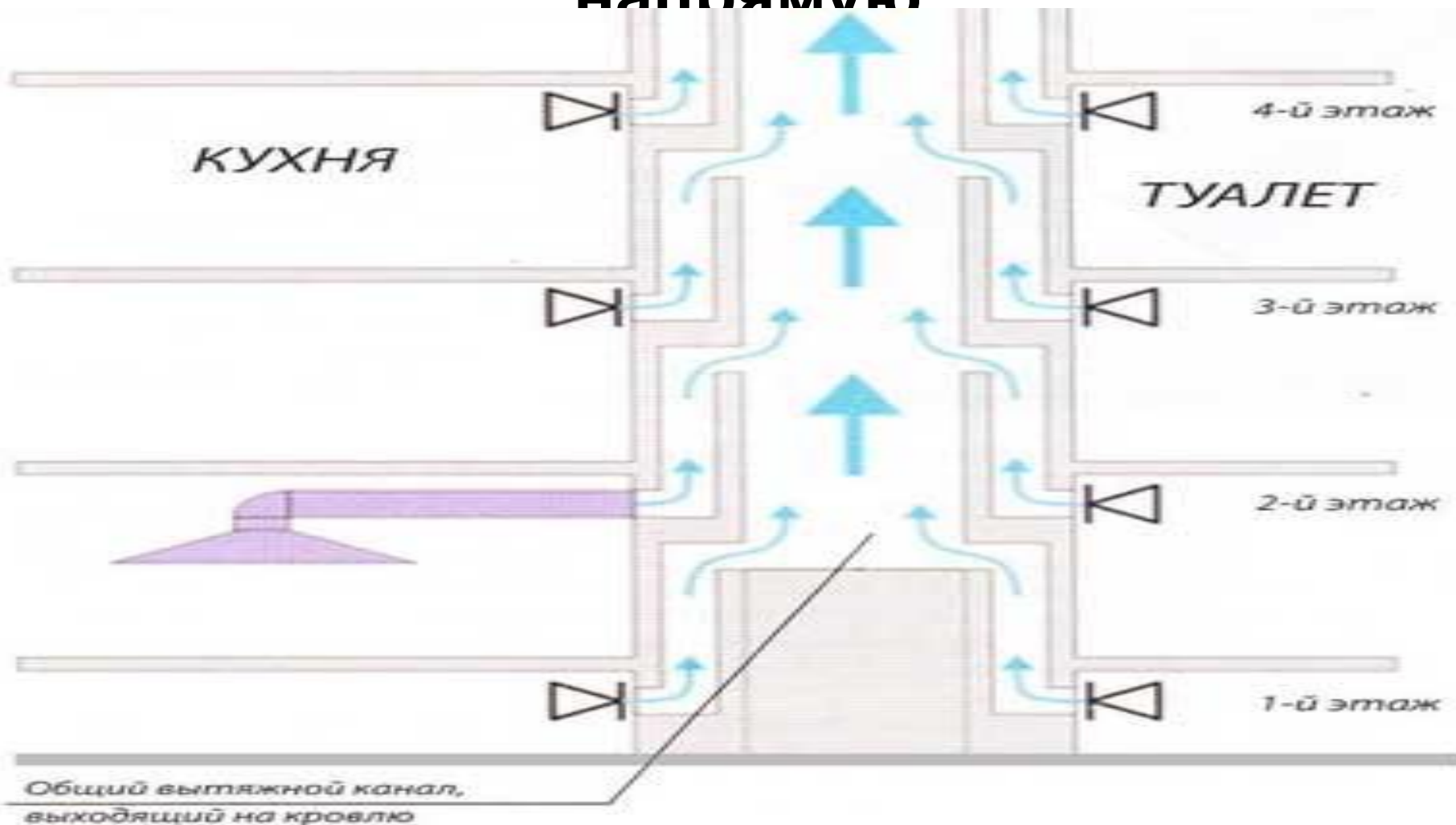


# Естественная вентиляция в квартире



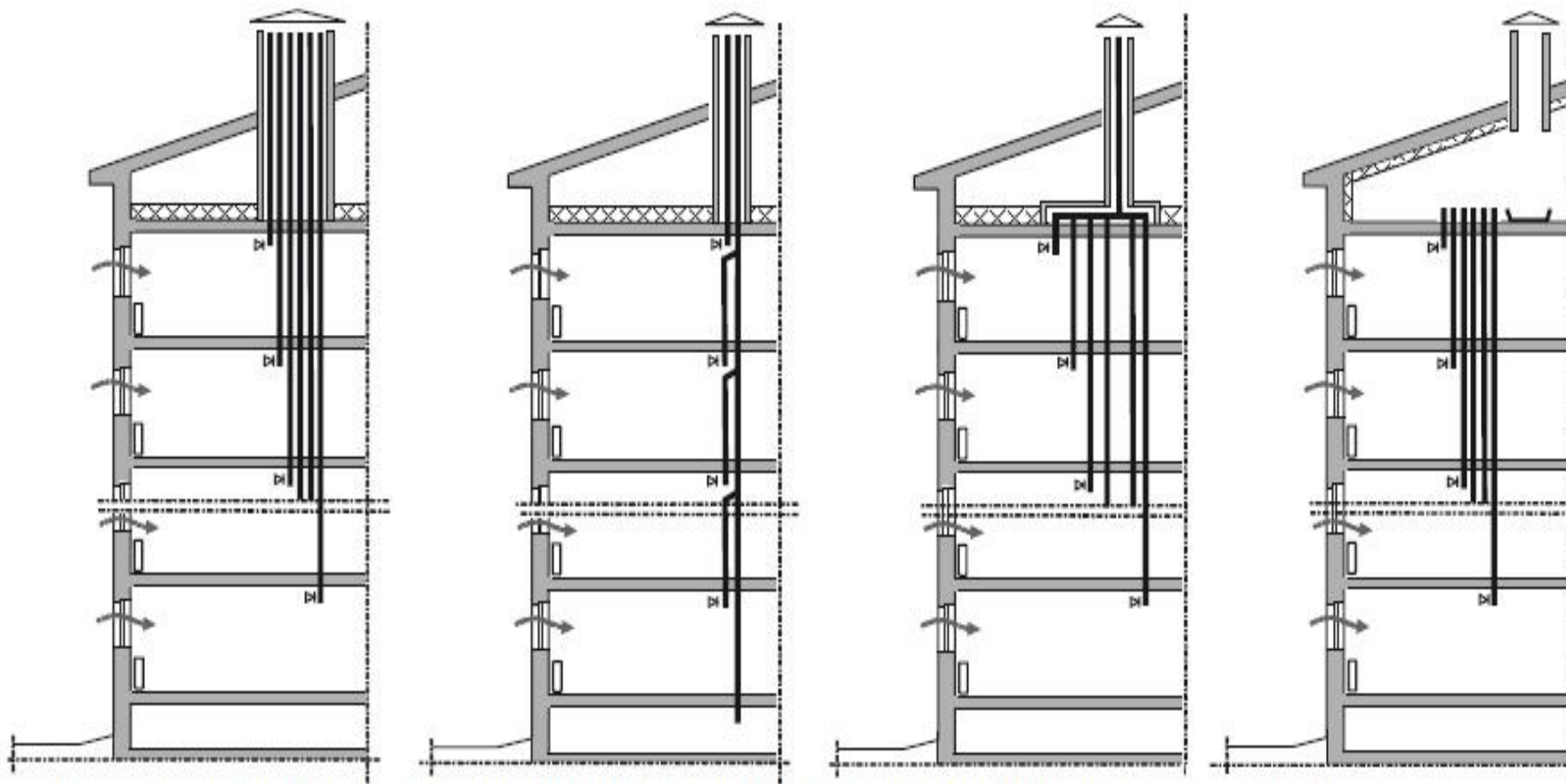


# Вентиляционные каналы от отдельных квартир не должны быть соединены напрямую



Типичная схема организации вытяжной вентиляции жилого дома (разрез, вид сбоку)

# Варианты систем естественной вентиляции дома.

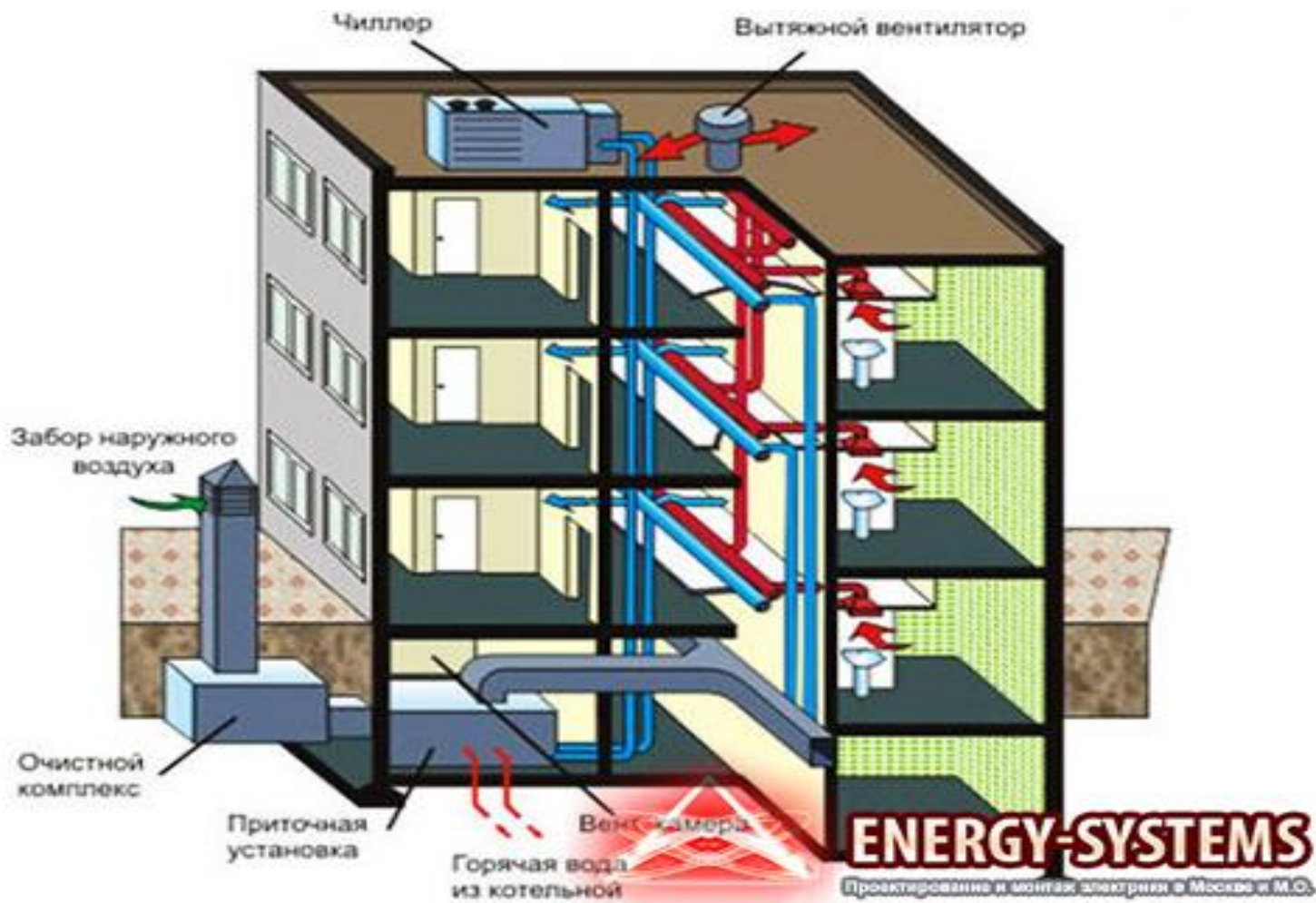


**Рис. 6. Принципиальные схемы некоторых систем естественной вентиляции жилых зданий :**

а – без сборных каналов; б – с вертикальными сборными каналами;

в – с горизонтальными сборными каналами на чердаке; г – с теплым чердаком

# Система принудительной вентиляции дома



**работы системы  
естественной  
вентиляции в неё могут  
монтироваться устройства  
принудительной  
вентиляции (встроенные  
электровентиляторы)  
или  
устройства  
кондиционирования  
(кондиционеры внутри**

# **Накладной электровентилятор в кухню, ванную туалет**



# Вытяжной электровентилятор в кухне



# Вытяжной вентилятор в ванной



# Установка вентилятора в ванной



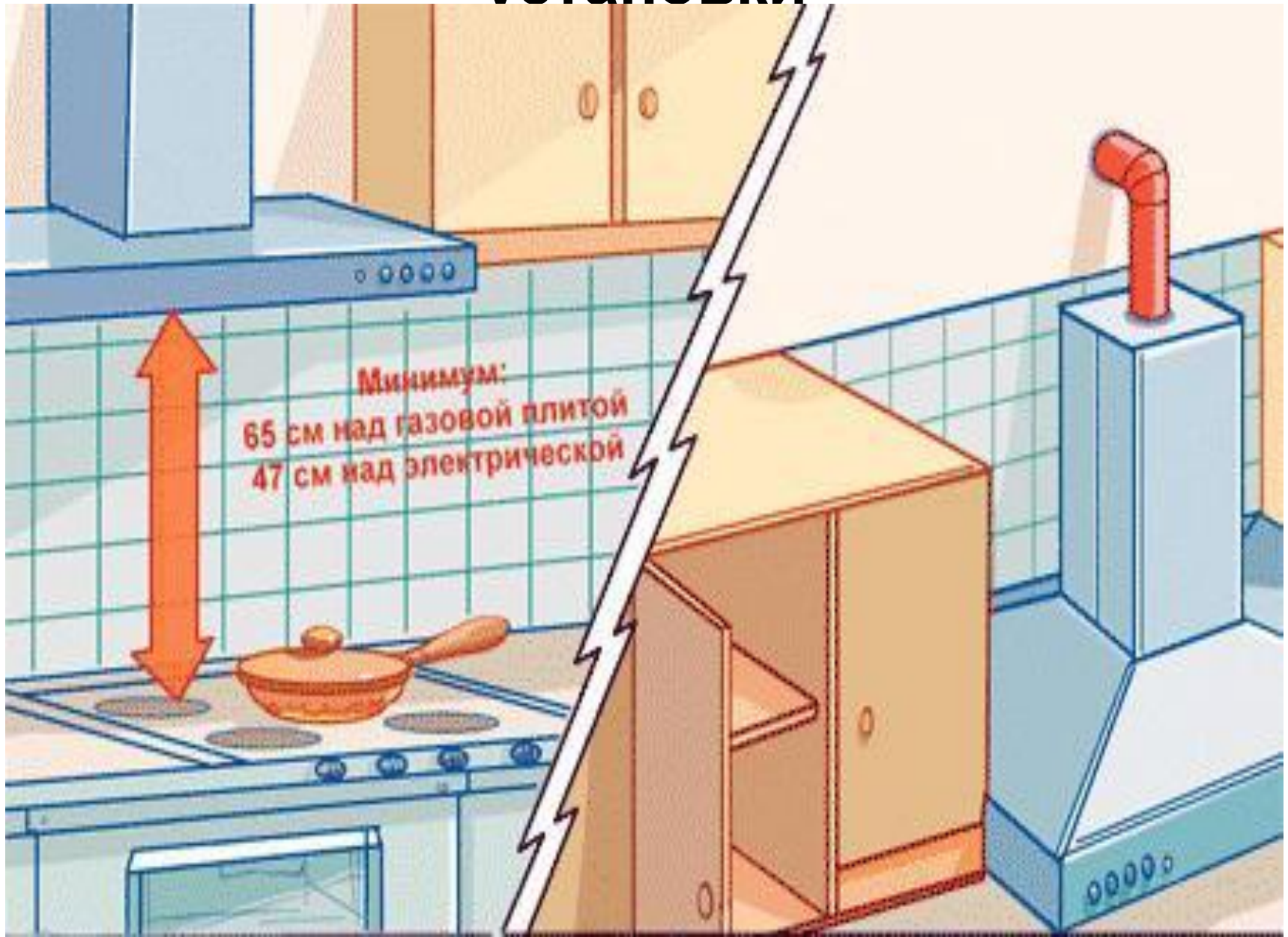


# Вытяжная кухонная установка





# Монтаж кухонной вентиляционной установки



**Кондиционеры  
обеспечивают не только  
вентиляцию помещений, но  
и поддержание параметров  
воздуха (чистоты,  
температуры, влажности) в  
заданных пределах  
(кондицию).**

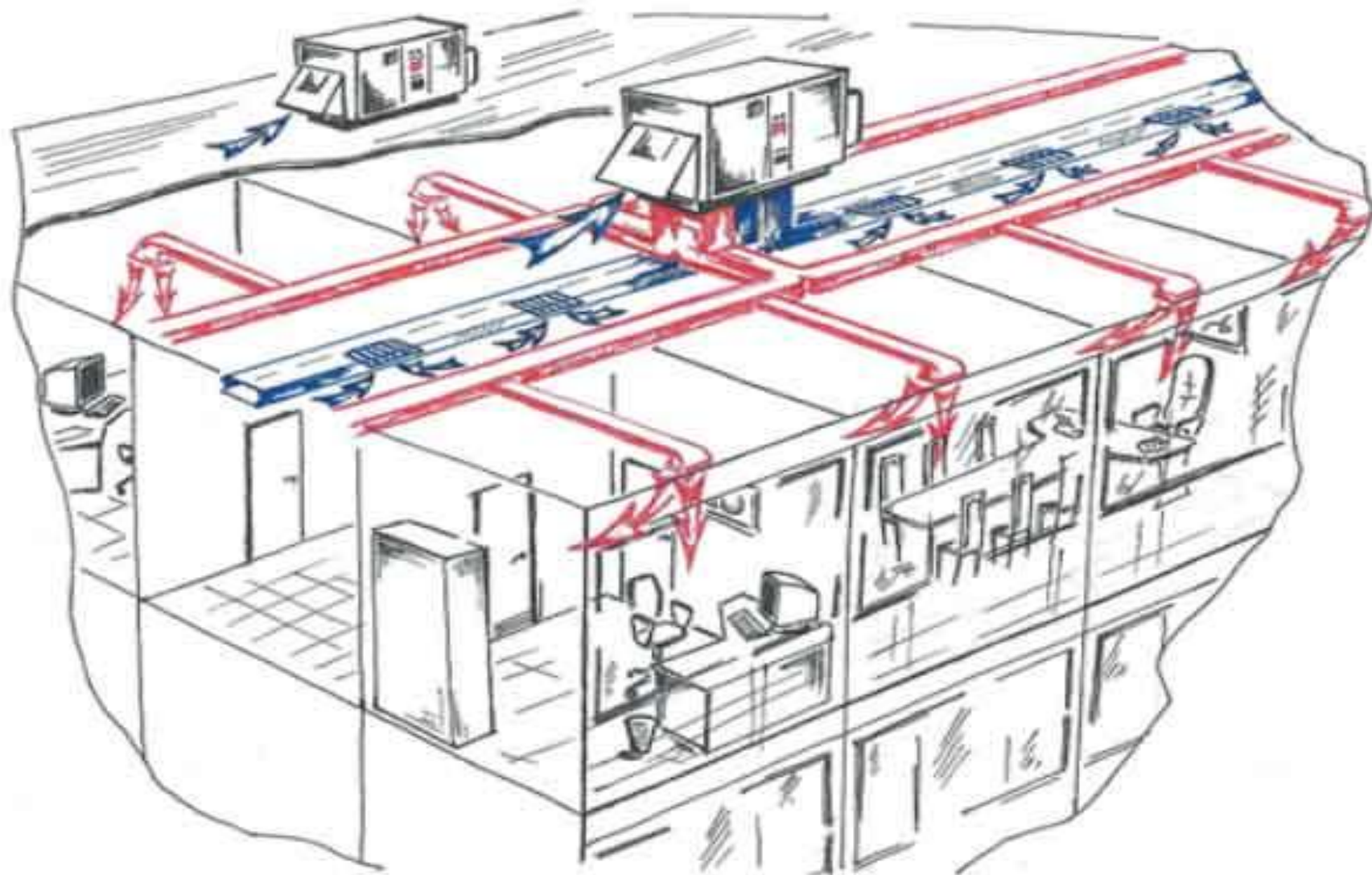
# Установка наружного кондиционера



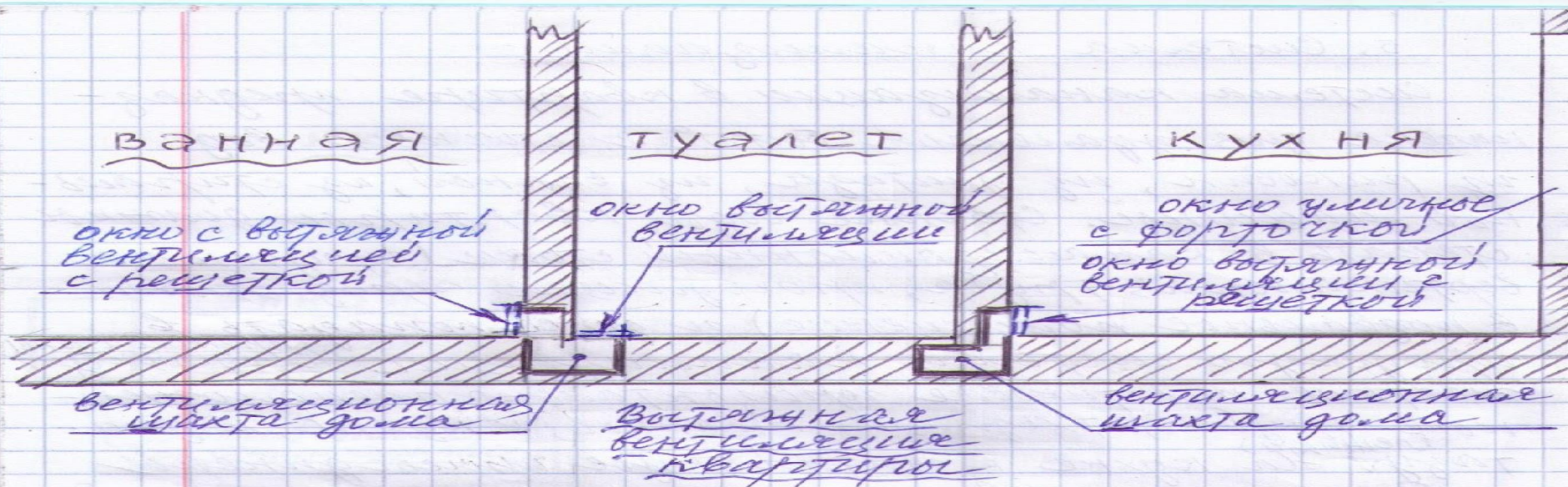
# Комнатный кондиционер



# системой



# Вариант схемы вентиляции квартиры.



## Практические выводы:

- 1) Для нормального функционирования вытяжной вентиляции в квартире необходимо следить, чтобы вентиляционные окна в кухне, туалете и ванной не перекрывались клеями, либо предметами (пылками, коробками, банками).
- 2) Периодически проветривать помещения через форточки (особенно в случае установки пластиковых рам со стеклопакетом) и в холодное время года, когда рамы закрыты.
- 3) Учитывая, что лестничное помещение не имеет принудительной вентиляции, не позволять курильщикам курить на лестничных площадках, так как дым распространяется по всем этажам и