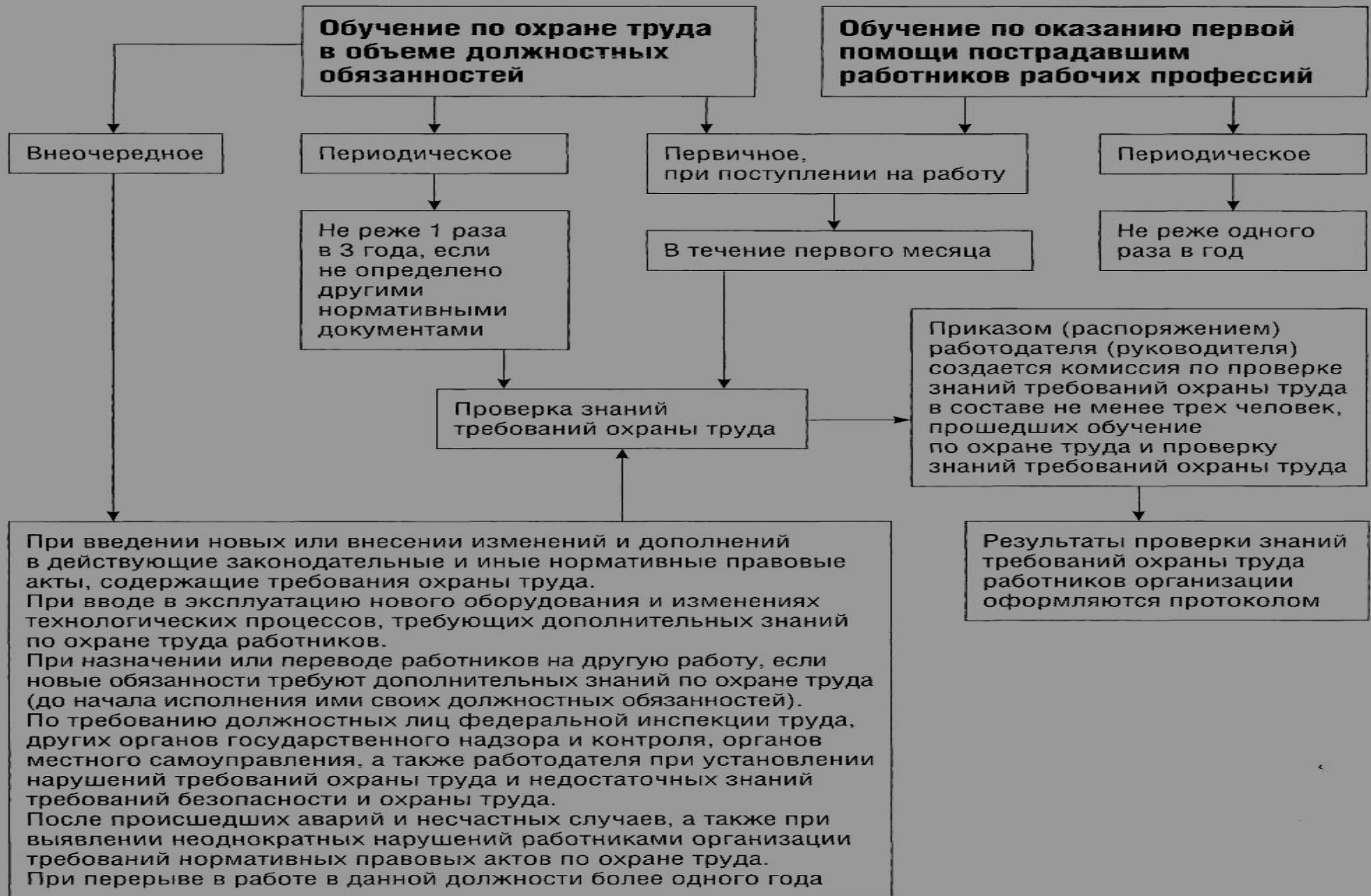
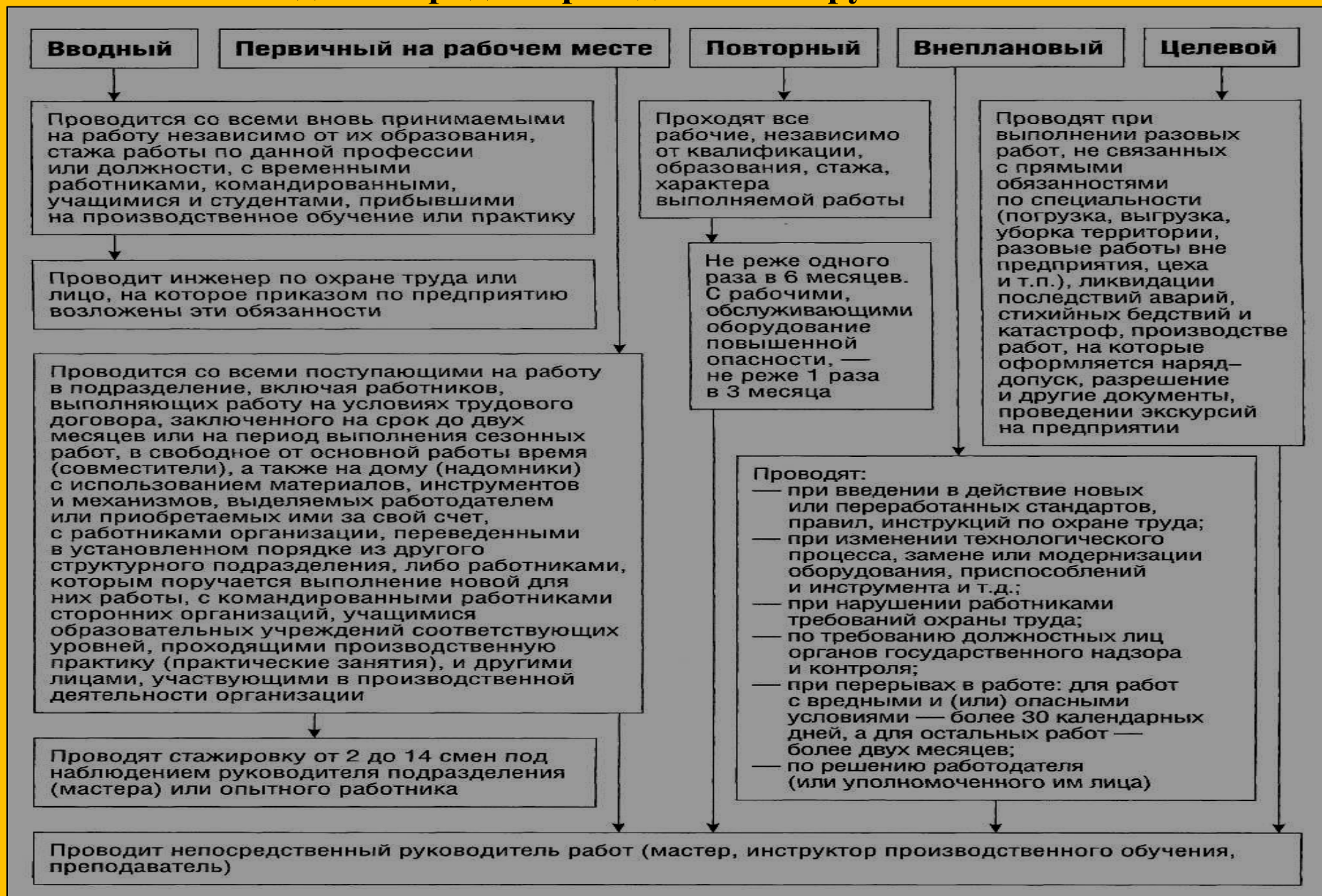


Обучение и
инструктирование
работников
по
охране труда

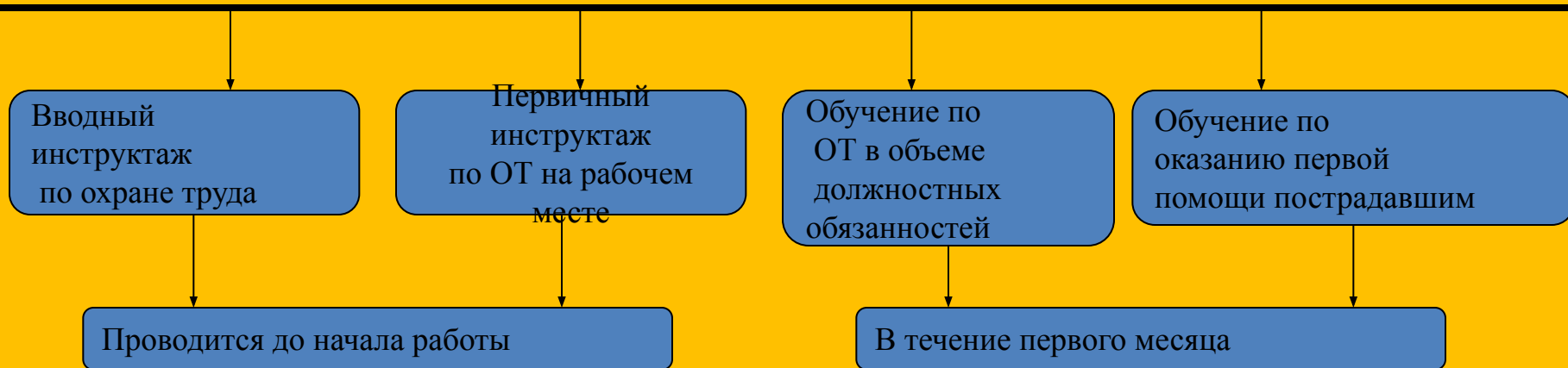
Обучение работников по охране труда



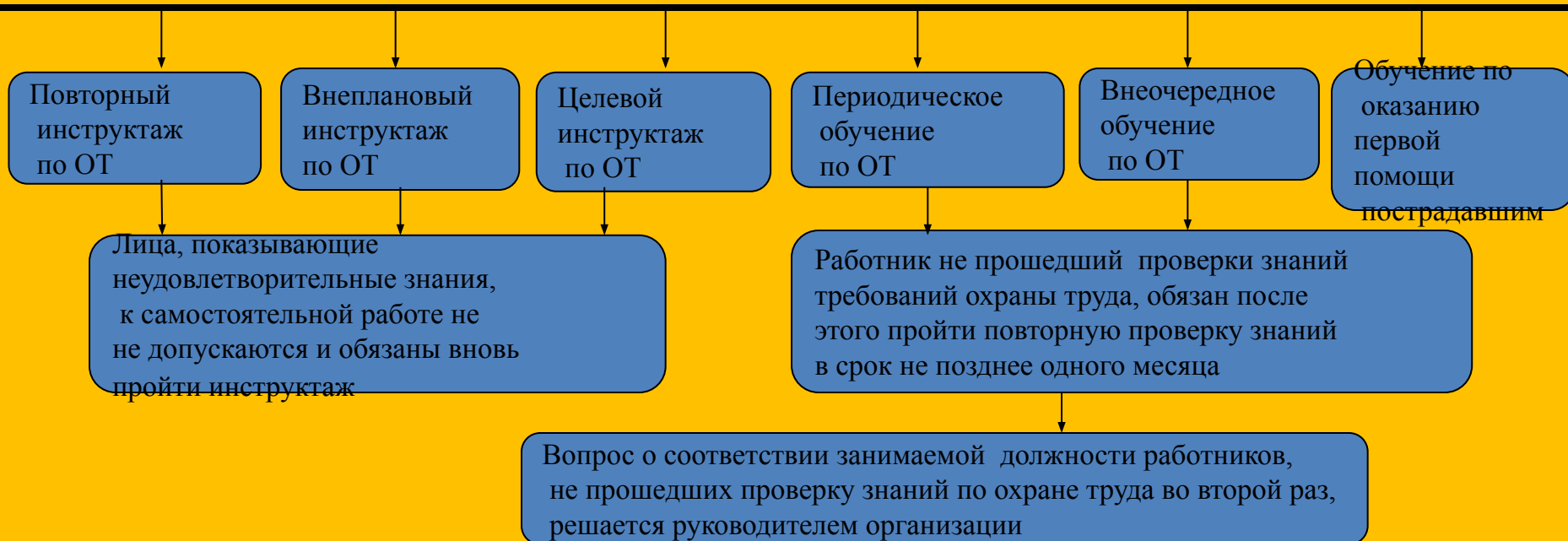
Виды и порядок проведения инструктажей



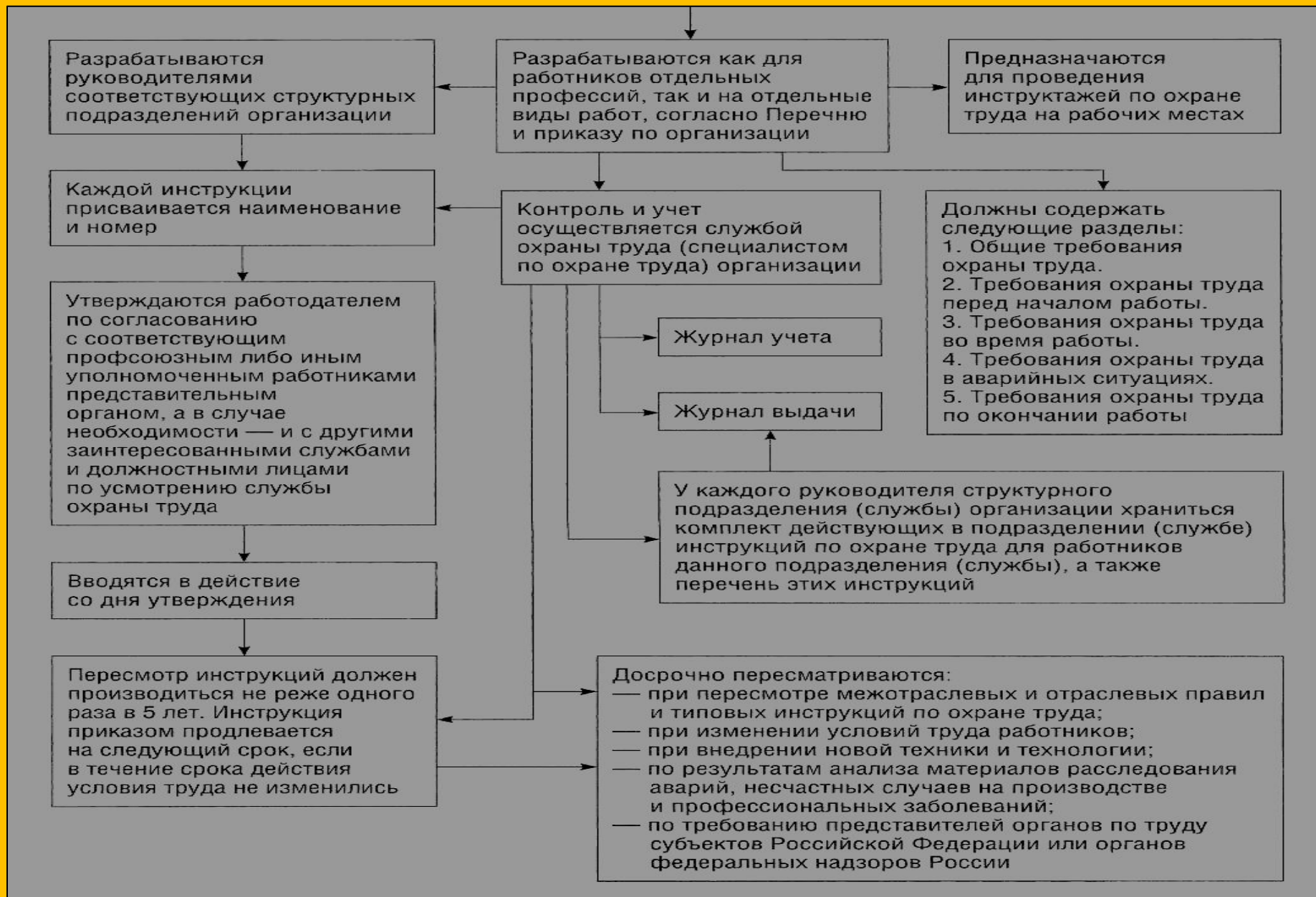
Виды и порядок проведения инструктажей



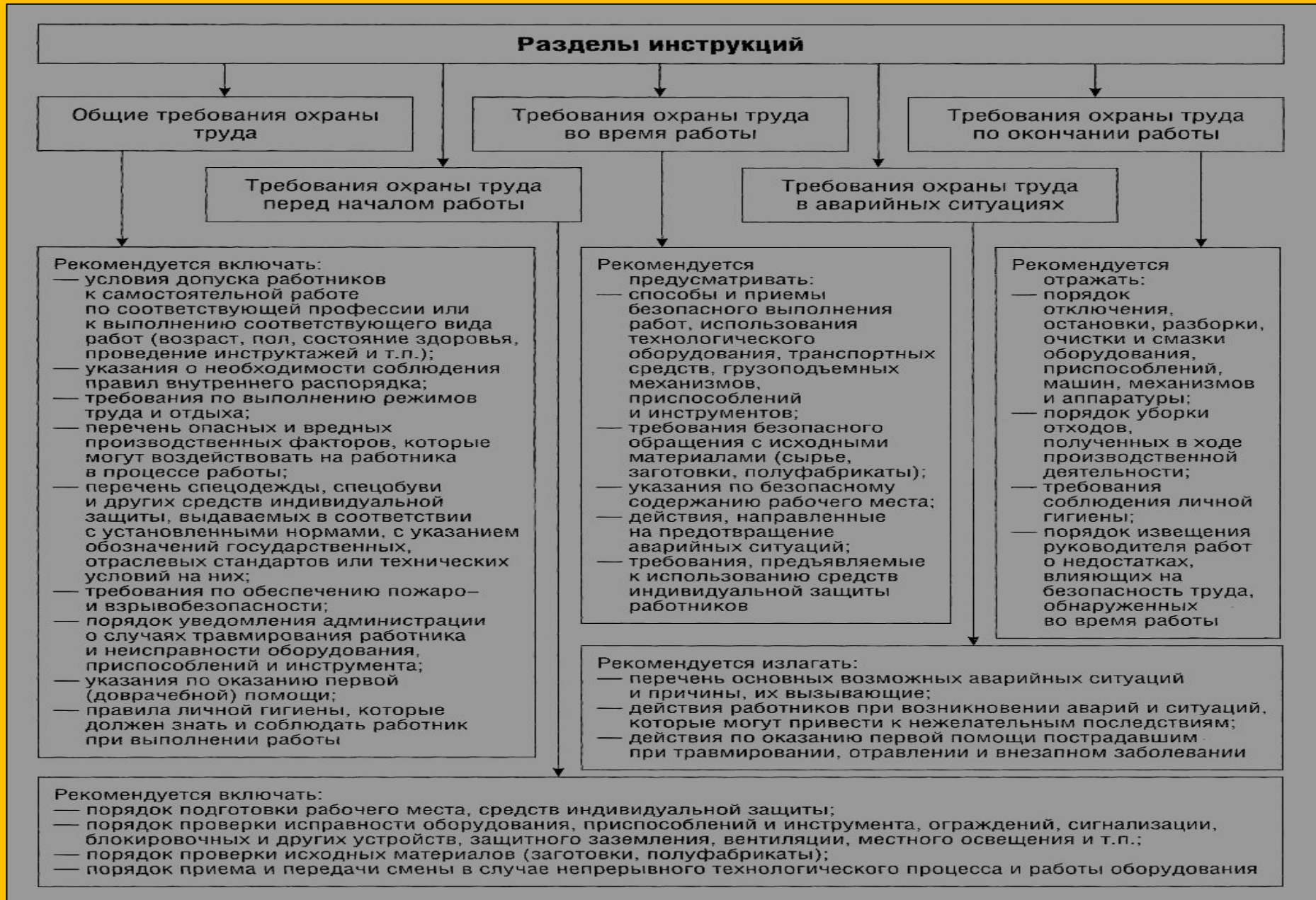
Обучение и виды инструктажа в процессе трудовой деятельности



Разработка инструкций по охране труда



Содержание инструкций по охране труда



Учет
и расследование
несчастных
случаев

Классификация несчастных случаев

Несчастные случаи

Случаи, произошедшие с работниками и другими лицами, в том числе подлежащим обязательному социальному страхованию от несчастных случаев на производстве и профессиональных заболеваний при выполнении ими трудовых обязанностей и работы по заданию организации или работодателя – физического лица, повлекшие за собой необходимость перевода работника на другую работу, временную или стойкую утрату им трудоспособности либо смерть работника

Несчастливым случаем может быть:

- травма, в том числе нанесенная другим лицом;
- острое отравление;
- тепловой удар;
- ожег; обморожение; утопление;
- поражение электрическим током, молнией, излучением;
- укусы насекомых и пресмыкающихся, телесные повреждения, нанесенные животными;
- повреждения, полученные в результате взрывов, аварий, разрушения зданий, сооружений и конструкций, стихийных бедствий и других чрезвычайных ситуаций

Несчастливые случаи, не связанные с производством

Несчастливые случаи на производстве

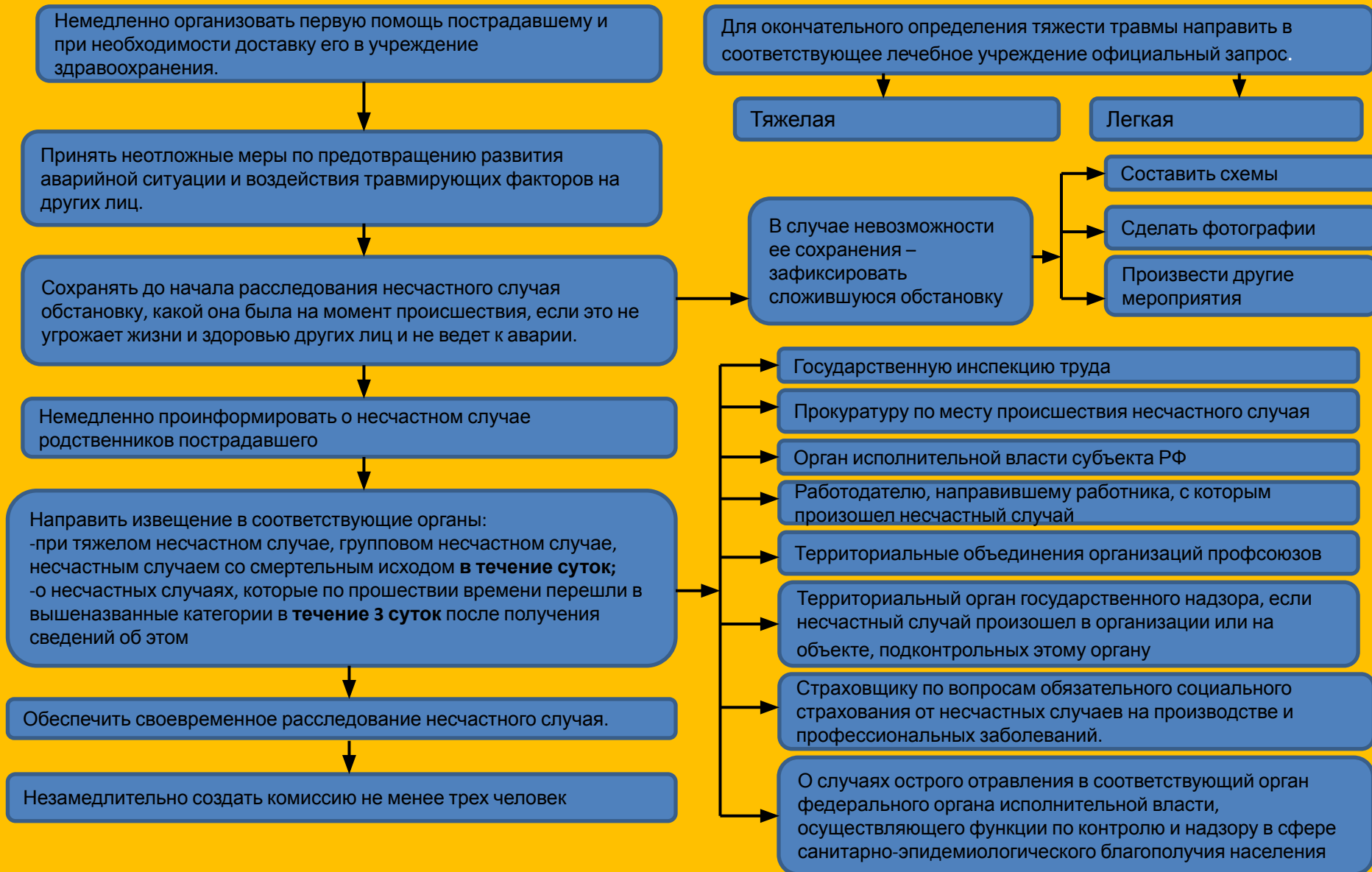
Если они произошли в течение рабочего времени на территории организации, других объектах и площадках, закрепленных за организацией на правах владения либо аренды, либо в ином месте работы (включая установленные перерывы), в том числе во время следования на рабочее место (с рабочего места), а так же в течение времени, необходимого для приведения в порядок орудий производства и одежды перед началом и после окончания работы, или при выполнении работ в сверхурочное время, выходные и нерабочие праздничные дни

Смерть вследствие общего заболевания или самоубийства, поврежденная в установленном порядке учреждением здравоохранения и следственными органами.

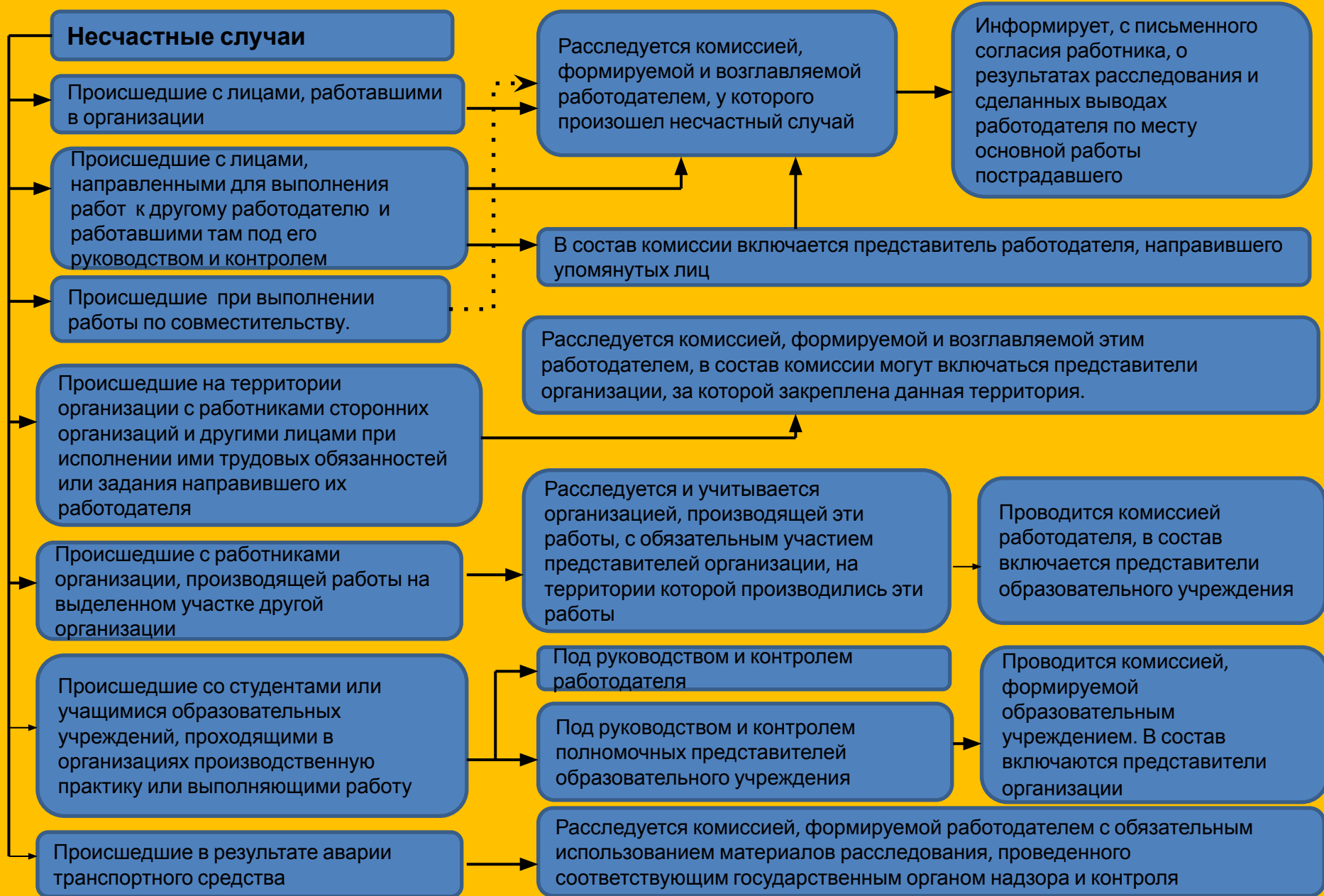
Смерть или повреждение здоровья, единственной причиной которых являлось, по заключению учреждением здравоохранения, алкогольное, наркотическое или токсическое опьянение (отравление) работника, не связанное с нарушением технологического процесса.

Совершение пострадавшим проступка, содержащим по заключению правоохранительных органов признаки уголовно наказуемого деяния

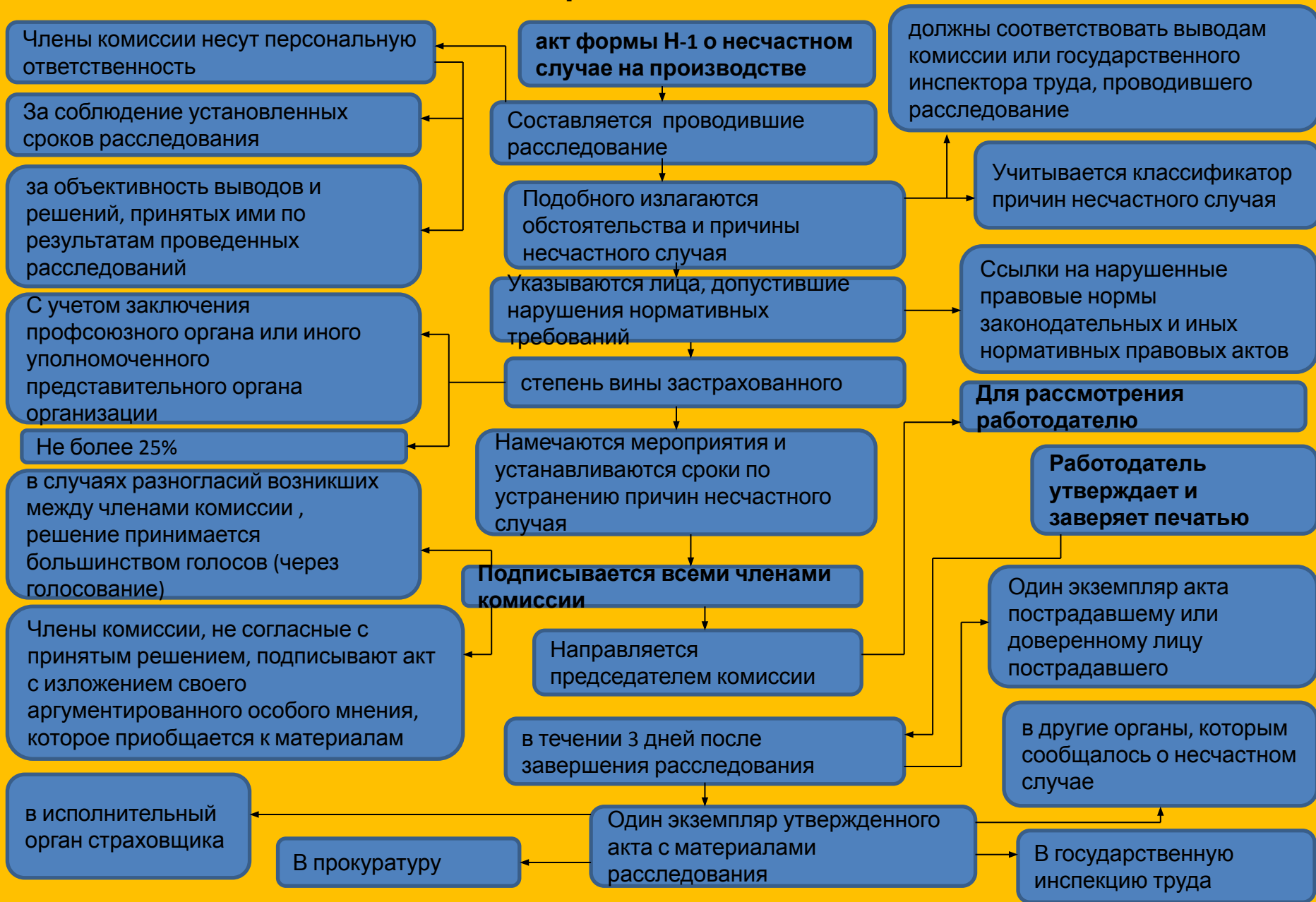
Обязанности работодателя при несчастном случае на производстве



Порядок расследования несчастных случаев.



Оформления акта формы Н-1 о несчастном случае на производстве



Классификатор вида происшествия, приведшего к несчастному случаю

Дорожно-транспортные происшествие. в том числе: -в пути на работу или с работы на транспорте организации; -на общественном транспорте; -на личном транспорте

Падение пострадавшего с высоты

Падение, обрушение ,обвалы предметов , материалов, земли и т.д.

Воздействие движущихся, разлетающихся, вращающихся предметов и деталей

Поражение электрическим током

Воздействие экстремальных температур

Воздействие ионизирующих излучений

Воздействие вредных веществ

Нервно-психологические нагрузки

Повреждение в результате контакта с животными и пресмыкающимися

Физические перегрузки

Утопление

Убийством

Повреждение при стихийных обстоятельствах

Виды происшествий, кроме, перечисленных, характерные для отрасли (указать)

прочие

Классификация причин несчастного случая

Неприменение средств коллективной защиты, в том числе :-от воздействия
-поражение электрическим током
-воздействие химических и биологических факторов
-экстремальных температур
-повышение уровней излучения (ионизирующих, инфракрасного, электромагнитного ,лазерного и т.д.

Несовершенство технологического процесса

Эксплуатация неисправных машин , механизмов, оборудования

Нарушение технологического процесса

Нарушение требований безопасности при эксплуатации транспортных средств

Нарушение правил дорожного движения

Нахождение пострадавшего в состоянии алкогольного опьянения

Конструктивные недостатки , несовершенство , недостаточная надежность машин , механизмов, оборудования.

Неудовлетворительная организация производства работ

Нарушение трудовой и производственной дисциплины

Использование работающего не по специальности

Неудовлетворительное содержание и недостатки в организации рабочих мест

Неудовлетворительно техническое состояние зданий, сооружений ,территорий

Недостатки в обучении безопасным приемам труда

Нахождение пострадавшего в состоянии наркотического опьянения

Неприменение средств индивидуальной защиты, в том числе из-за необеспеченности ими работодателем