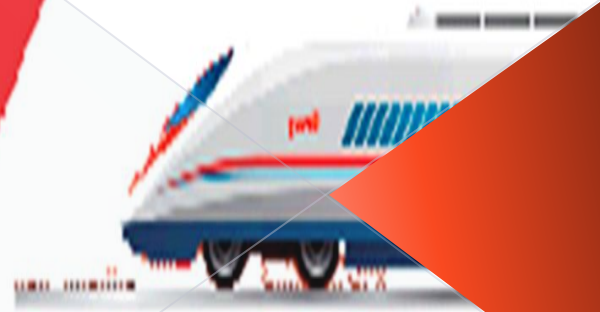


Моя профессия «Дежурный по железнодорожной станции»

Выполнил студент группы ЗЭЖД-181
Савенко Михаил



Железная дорога изнутри

Работа на железной дороге — ответственное и почетное дело. Российские железные дороги — целая империя со своими станциями и полустанками, машинистами и проводниками, бригадирами поездов и начальниками станций. Так это выглядит для простого обывателя. Но за внешней стороной скрывается титаническая работа техников, операторов, диспетчеров, путевых рабочих и мастеров депо — именно они координируют движение пассажирских и грузовых потоков на железной дороге, следят за безопасностью, обеспечивают своевременное отправление составов.



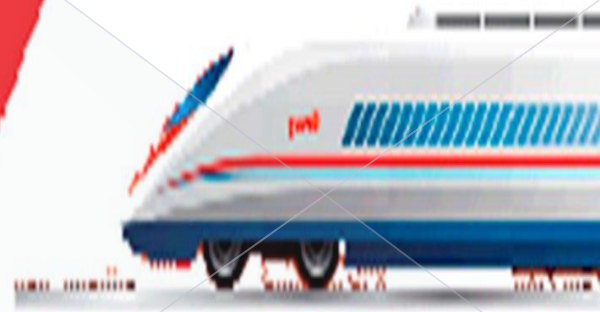
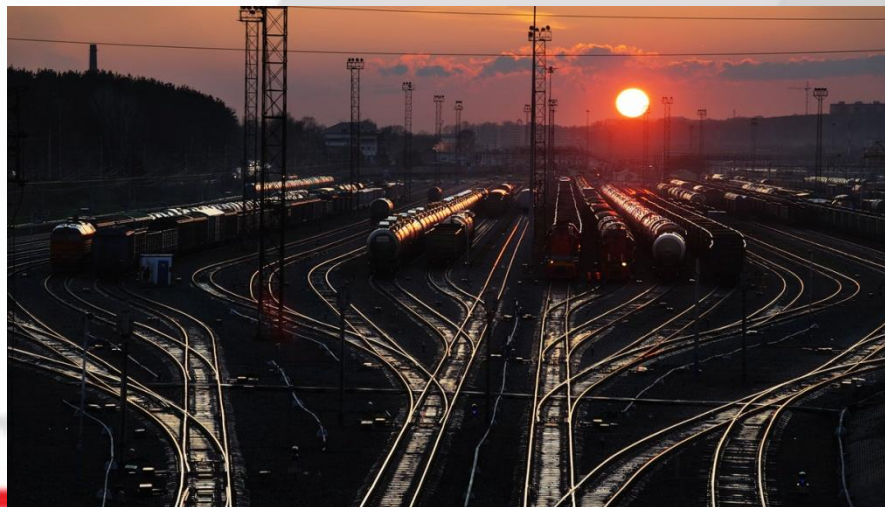
Кто такой дежурный по станции?

Дежурный по станции — это ответственный работник работы службы движения, распоряжающийся приемом, отправлением и пропуском поездов, а также маневровыми передвижениями в пределах одного раздельного пункта.



Обязанности дежурного по станции

Дежурный по станции единолично распоряжается движением поездов на станции и прилегающих к ней перегонах. Никто, кроме дежурного по станции, не имеет права отдавать распоряжений о приеме, пропуске и отправлении поездов и производстве манёвров на путях, по которым следуют организованные поезда или с которых возможен выход на пути или маршруты следования поездов. Начальник станции и вышестоящие лица могут отдавать свои распоряжения только через дежурного по станции.

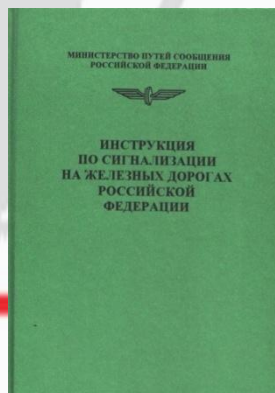


Дежурный по станции должен ЗНАТЬ:

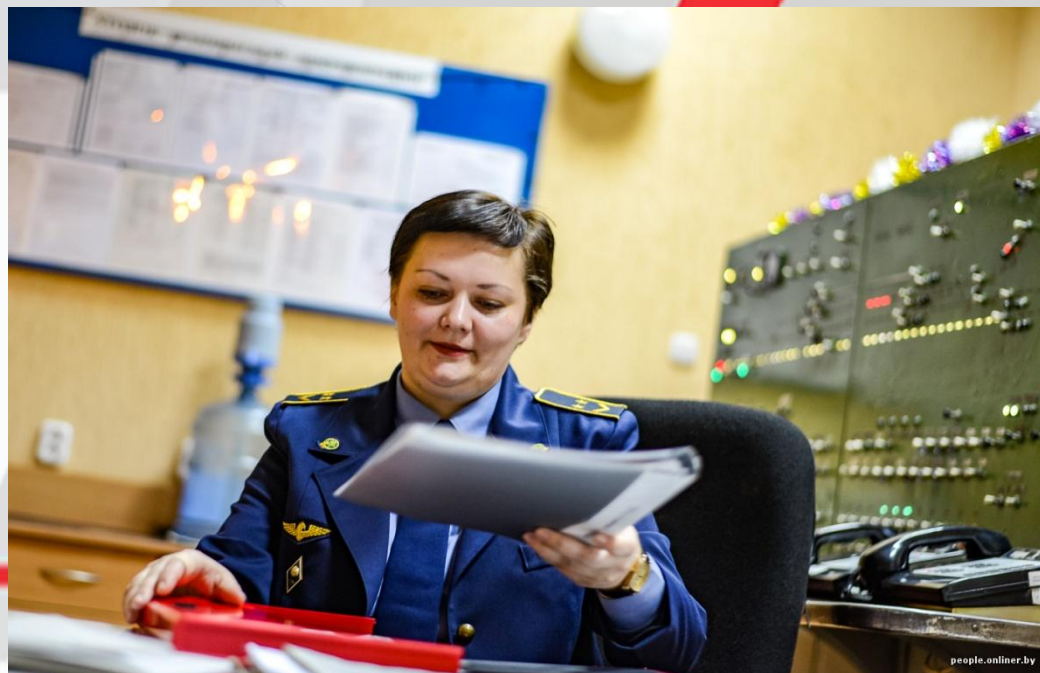
**Правила технической эксплуатации
железных дорог РФ**

**Инструкцию по сигнализации на
железных дорогах РФ**

**Инструкцию по движению поездов и
маневровой работе
на железных дорогах РФ**

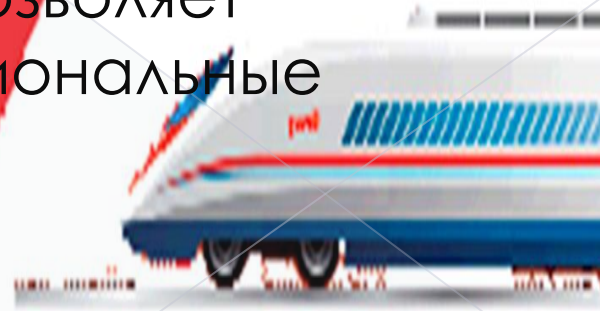


Железная дорога – самый доступный транспорт для миллионов граждан, и ответственная работа дежурного по станции – залог безопасности пассажиров, перевозки грузов. Можно сказать, это одна из самых важных профессий на железнодорожном транспорте. Поэтому во всем соблюдаем порядок, начиная с внешнего вида, ношение форменной одежды обязательно.



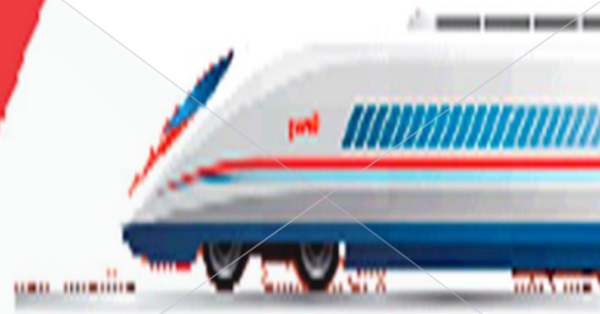
Где учиться?

Железнодорожные специальности широко представлены в высших и средних специальных учебных заведениях, которые входят в сферу управления ОАО "Российские железные дороги". Это целый организм, который включает в себя ряд университетов, расположенных в разных регионах. Вузы, в свою очередь, сотрудничают со специализированными техникумами и колледжами. Такой подход позволяет обеспечивать кадрами все региональные отделения РЖД.



Требования к работникам железных дорог

Учитывая необходимость обеспечения бесперебойной работы огромной и разветвленной сети железных дорог, чаще всего от работников всех уровней требуется: физическое здоровье, психологическая устойчивость, ответственность, надежность и трудолюбие, готовность работать посменно, коммуникабельность, умение быстро и адекватно реагировать на нестандартные ситуации, бдительность и щепетильность в работе, хорошая координация движений. И конечно, работник должен иметь необходимое образование и в совершенстве владеть своей профессией.

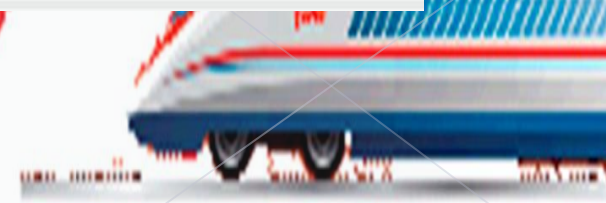
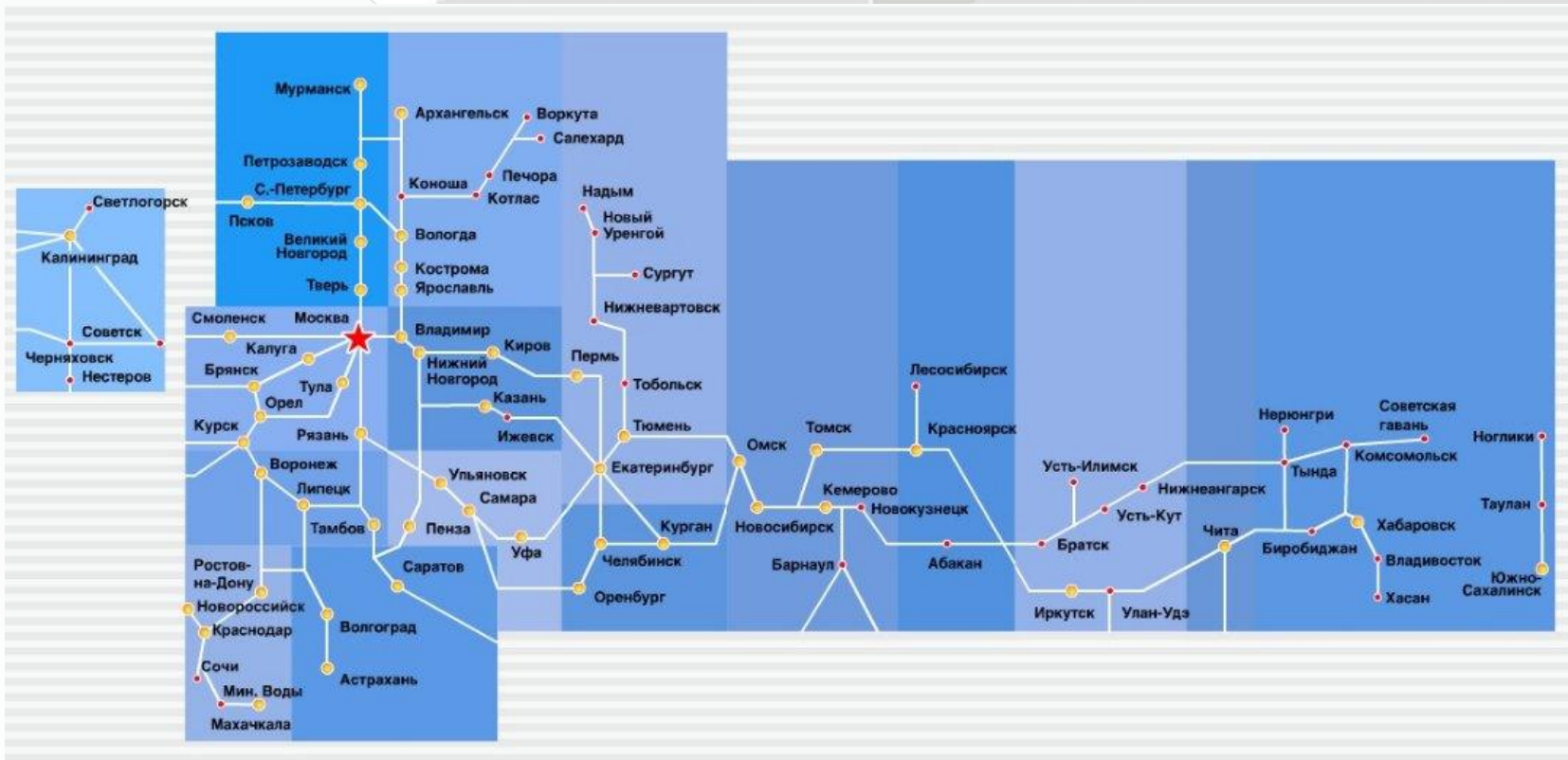


Мое место работы

В Кемеровской области, в Новокузнецком районе, в поселке Ерунаково находится станция Ерунаково, которая относится к кузбасскому отделению западно-сибирской железной дороги. Располагается между станциями Красулино, Увальная Южная, Чистогорск. Через Ерунаково проходит всего лишь один пригородный поезд по направлению на Новокузнецк и обратно. Других направлений нет, так же как нет и остановок у пассажирских составов, это связано с тем, что станцию больше использует для отправки грузов, чем для пассажирского сообщения. В качестве груза выступает уголь. Его отправляют на Кузбасс. Станция практически всегда заполнена составами, которые ждут погрузку. В день с Ерунаково может отправиться до 350 вагонов. Объемы погрузок в последнее время стабильно растут. Здание вокзала представляет собой двухэтажное строение, на перроне есть сооружения, напоминающие автобусную остановку. Платформа всего одна. Численность населения в поселке, в котором располагается станция, на 2010 год составляла 572 человека.

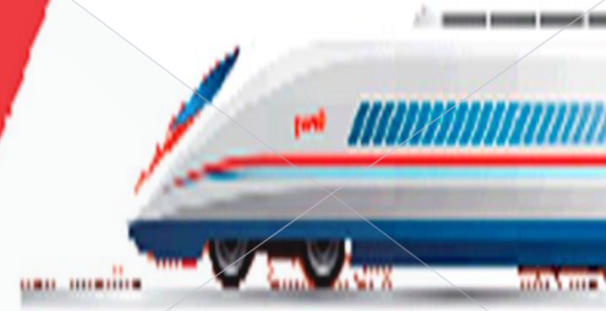


Сеть российских железных дорог



Перспективность

На сегодня в перевозках грузов наземным путем конкурентов у железной дороги нет. Это самая стабильная и развитая система, способная функционировать в любых условиях. Для обеспечения ее работоспособности и обслуживания пассажиров постоянно необходимы квалифицированные кадры.



Спасибо за
внимание!

