

Николай Константинович Рерих и «Русские сезоны»

Н. К. Рерих

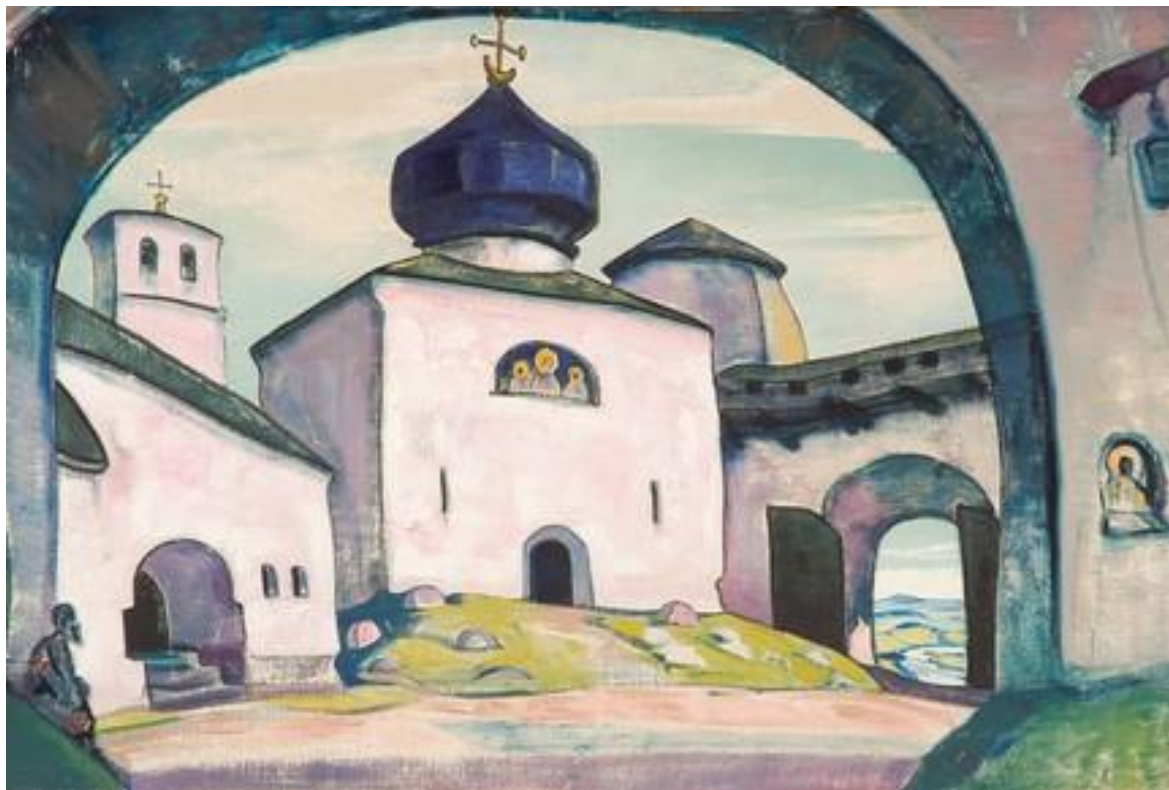


С. П. Дягилев



«Псковитянка» Н. А. Римского-Корсакова (1909 г.) на сцене театра «Шатле» (Париж)

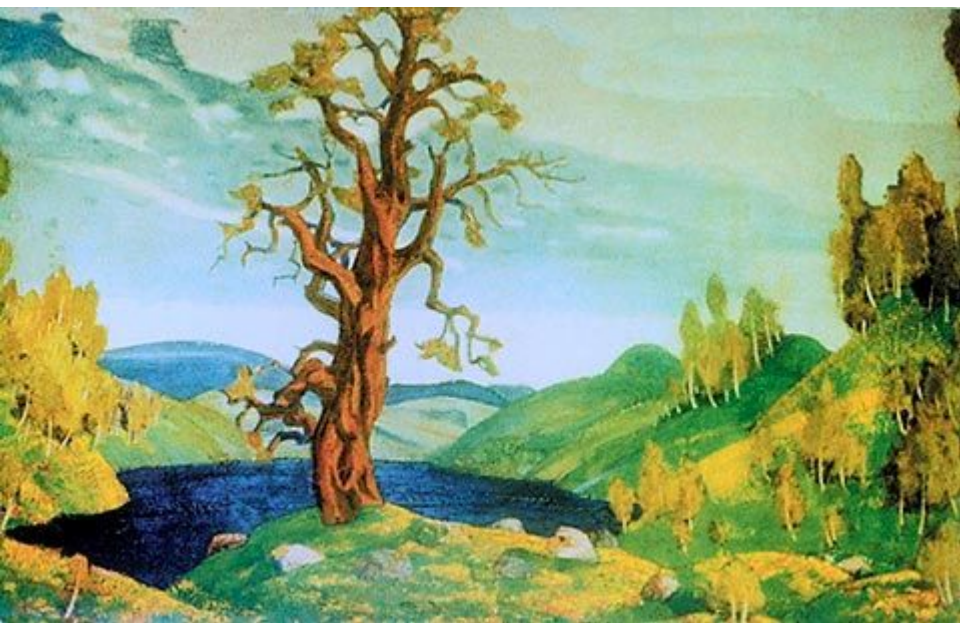
«Старый Псков»



Музыкальный антракт из оперы
«Сказание о невидимом граде Китеже и
деве Февронии»
Панно «Сеча при Керженце» 1911 г.



**«Весна священная» И. Стравинского
(29.05.1913 г.) Театр Елисейских полей
(Париж)
Эскизы декораций**



«Юноши» 1912 г.

Великая жертва (1-й вариант)



Великая жертва (2-й вариант)



Эскиз декорации к балету «Весна священная»



Эскиз декорации к балету «Весна священная» И.Ф. Стравинского. 1930 г.



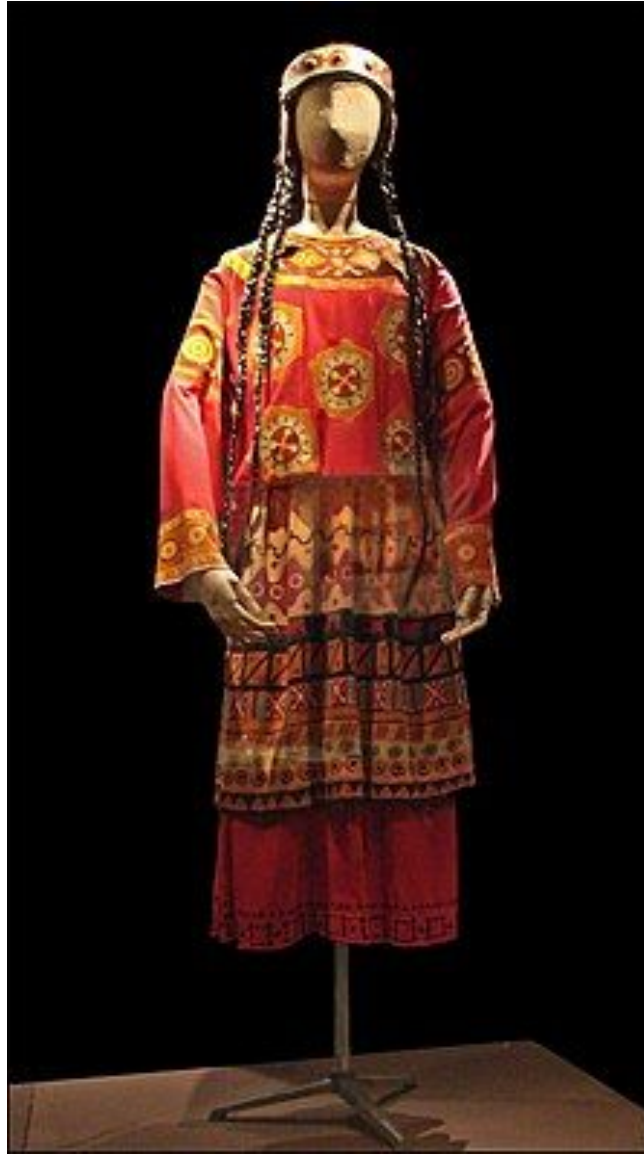
Эскиз декорации к балету «Весна священная» И.Ф. Стравинского. 1945 г.



«Парень, играющий на рожке. Девушки.»
Эскиз костюмов к балету И.Ф. Стравинского
"Весна священная" 1912 г.

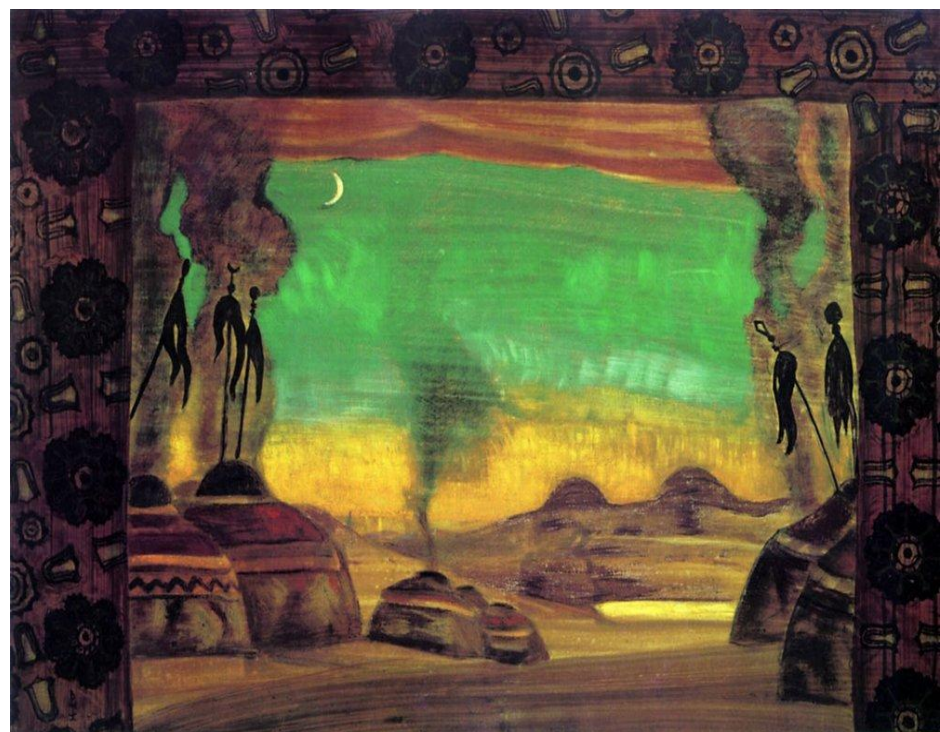


Костюм к балету по эскизу Николая Рериха. 1912 г.



«Князь Игорь» А. П. Бородин
(1914 г.) на сцене «Друри Лейн» (Лондон)

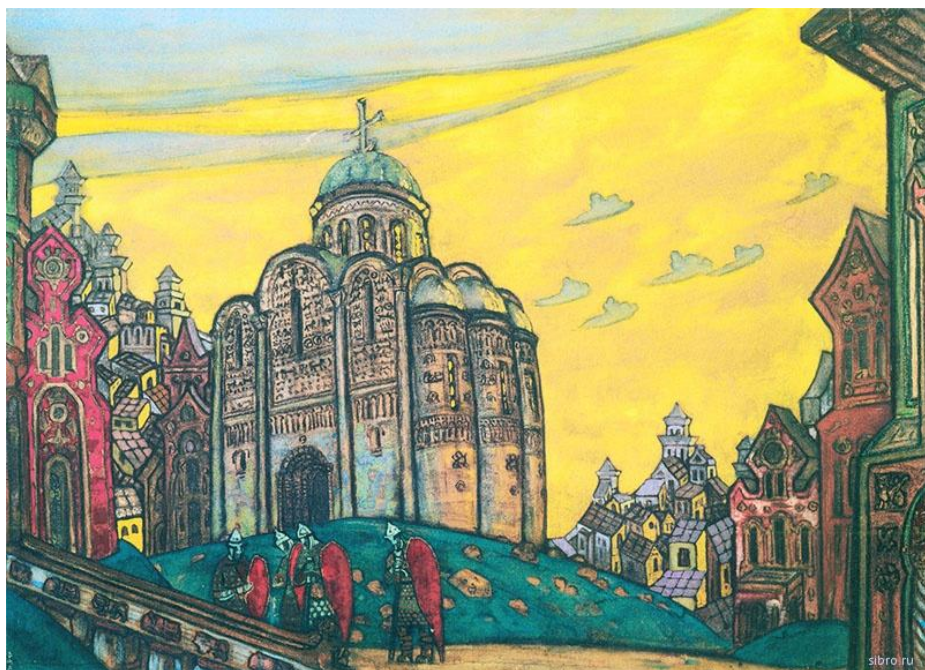
Второй акт. Сцена «**Половецкий стан**»



«Путивль» 1908 г.
Эскиз к опере А.П. Бородина
«Князь Игорь»



«Путивль» 1914 г.



«Путивль (Затмение)»
1914 г.



«Терем Ярославны» 1914 г.



Половцы (половец и девушки). Эскиз костюмов



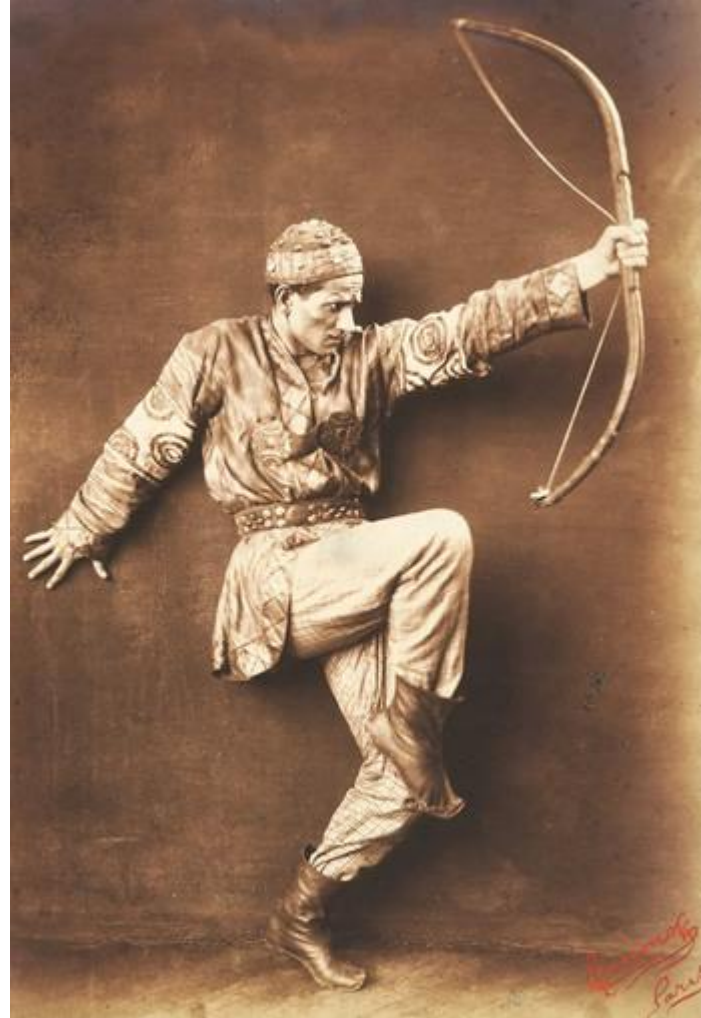
Половцы (половец с ятаганом). Эскиз костюмов



Полонянка (с розой). Эскиз костюма



Костюм, выполненный по эскизу Рериха к «Половецким пляскам»



«Снегурочка». Чикаго, 1922 г.

Эскиз декорации пролога



Деревня Берендея (Слобода Берендеев) 1919 г.



«Ярилина долина»



Эскиз костюмов



Костюмы, выполненные по эскизам Н.
Рериха (мастерские Маршала Фильда)

