
Какие музеи изобразительного искусства вы знаете?

Есть ли в нашем городе музей изобразительного искусства?

Что находится в музее?

Музеи изобразительных искусств

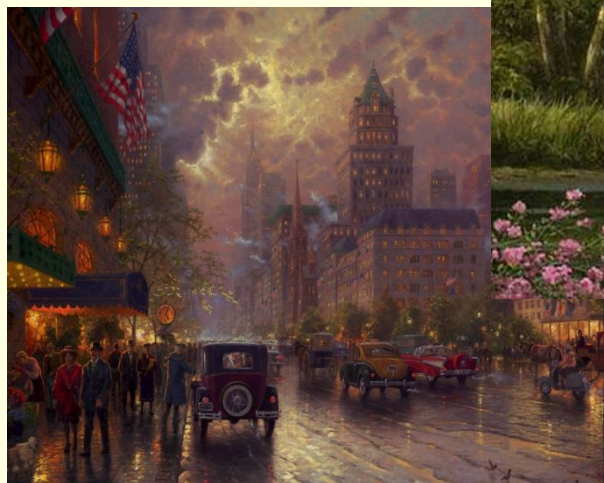


- **Третьяковская галерея. г. Москва**
- **Кемеровский областной музей изобразительных искусств**
- **Эрмитаж в Санкт-Петербурге**

В музеях хранятся картины

*Если видишь, на картине
Нарисована река,
Или ель и белый иней,
Или сад и облака,
Или снежная равнина,
Или поле и шалаши,
Обязательно картина
Называется...*

Пейзаж – (франц. paysage - страна, местность) - это жанр изобразительного искусства, в котором основным предметом изображения является местность, естественная или преобразенная человеком природо: городские и сельские ландшафты, виды городов, зданий.



Тема урока: «Картина - пейзаж»



А.К. Саврасов «Грачи прилетели»

Эта картина - тихий гимн русской природе, весне, которая еще только начинается, весеннему настроению, которое только пробуждается в нас. На переднем плане - рыхлый грязный снег. Он тусклый и потому не дает блики на свету. Несколько голых берез - кривых и изломанных. За ними виднеется черное поле, серый горизонт. Небо, покрытое облаками, больше серое, чем голубое. Из-за берез видна церковь с колокольней. Ну и главная деталь, которая только подтверждает наши выводы о весне - грачи. Они облепили ветки березы, вернулись в свои старые гнезда, которые покинули осенью. Грачи - перелетные птицы, раз они прилетели, значит, весна точно началась, в этом нет сомнений.





Ф. А. Васильев «Перед грозой»

Темное небо накрыто страшными тучами, деревья согнулись от ветра. Кажется, что еще не много и почувствуешь запах свежести, витающий в воздухе перед дождем. Художник передал напряжение, зависшее в природе, через игру красок. Небо вдаль соединяется на горизонте с лесом. Темно – голубые тона вдаль переходят в сине – зеленый цвета.

Все вокруг наполнено величием, напряжением, ожиданием разрядки. Художник очень интересно изобразил небо, какие только краски он не использует. Светло – розовые постепенно сменяются и доходят до черноты. Вдали березки еще освещены солнцем, которое уже совсем не видно на небосклоне.



В. Н. Бакшеев «Голубая весна»

Василию Бакшееву удалось изобразить раннюю весну. Деревья ещё стоят без листочков. Только-только начинают процветать цветы. Хоть солнца и не видно на картине, но оно ощущается во всём. Деревья стоят во всём свете, небо переливается.

Художник показал нам не густой лес, а берёзовую рощу. Где стоят тоненькие берёзки, будто только проснувшиеся ото сна. Если мысленно отправиться в эту рощу, то можно услышать свист соловья, почувствовать свежесть ветерка и аромат весны.

Перспектива в пейзаже

Линейная перспектива:

- чем дальше от нас находится предмет, тем он кажется меньше. Иными словами: ближе – больше, дальше – меньше.



И. Шишкин. «Рожь»

- параллельные линии, удаляясь от нас, постепенно сближаются и в конце концов сходятся в одной точке на линии горизонта.



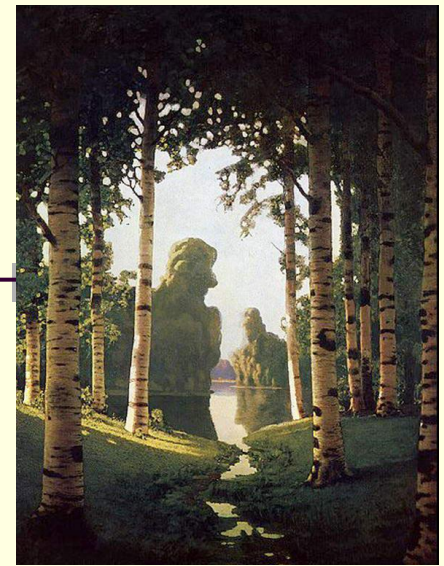
И.Курицин. «Дорога к дому»



И.Левитан. «Владимирка»

Воздушная перспектива:

- чем ближе предмет, тем больше подробностей; при удалении детали предмета заметны меньше.
- ближние предметы изображают ярко окрашенными, а удаленные – бледными.



И.Куинджи. «Березовая роща»

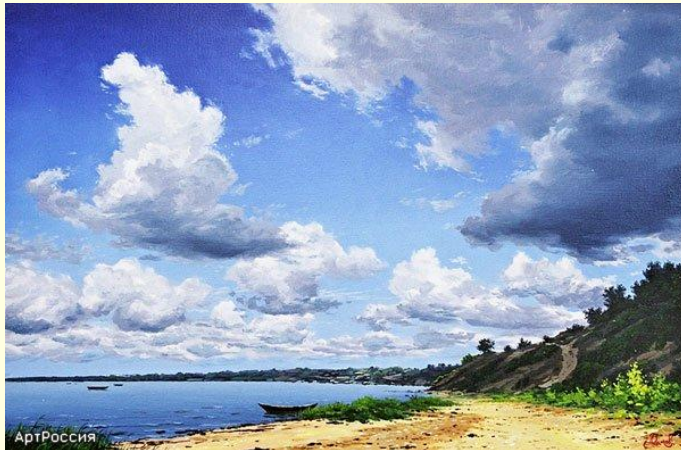


И.Шишкин. «Утро в сосновом бору»

- чем ближе облака к линии горизонта, тем они меньше. Чем дальше от линии горизонта, тем они больше.



А.Рылов. «В голубом просторе»



А.Адамов. «Простор»



Я. Зяблов. «Вода и небо»

Задание:

Изобрази пейзаж радостный или грустный, таинственный или спокойный.

Можно сделать рисунок природы в любое время года.

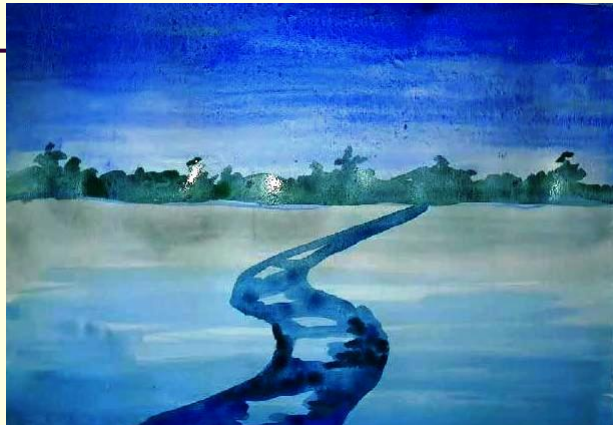
Тебе потребуется гуашь или акварель.

Основные этапы выполнения рисунка

1.



2.



3.



4.



5.

