



**Программа поддержки
местных инициатив (ПМИ)
в Тверской области в 2016 году**

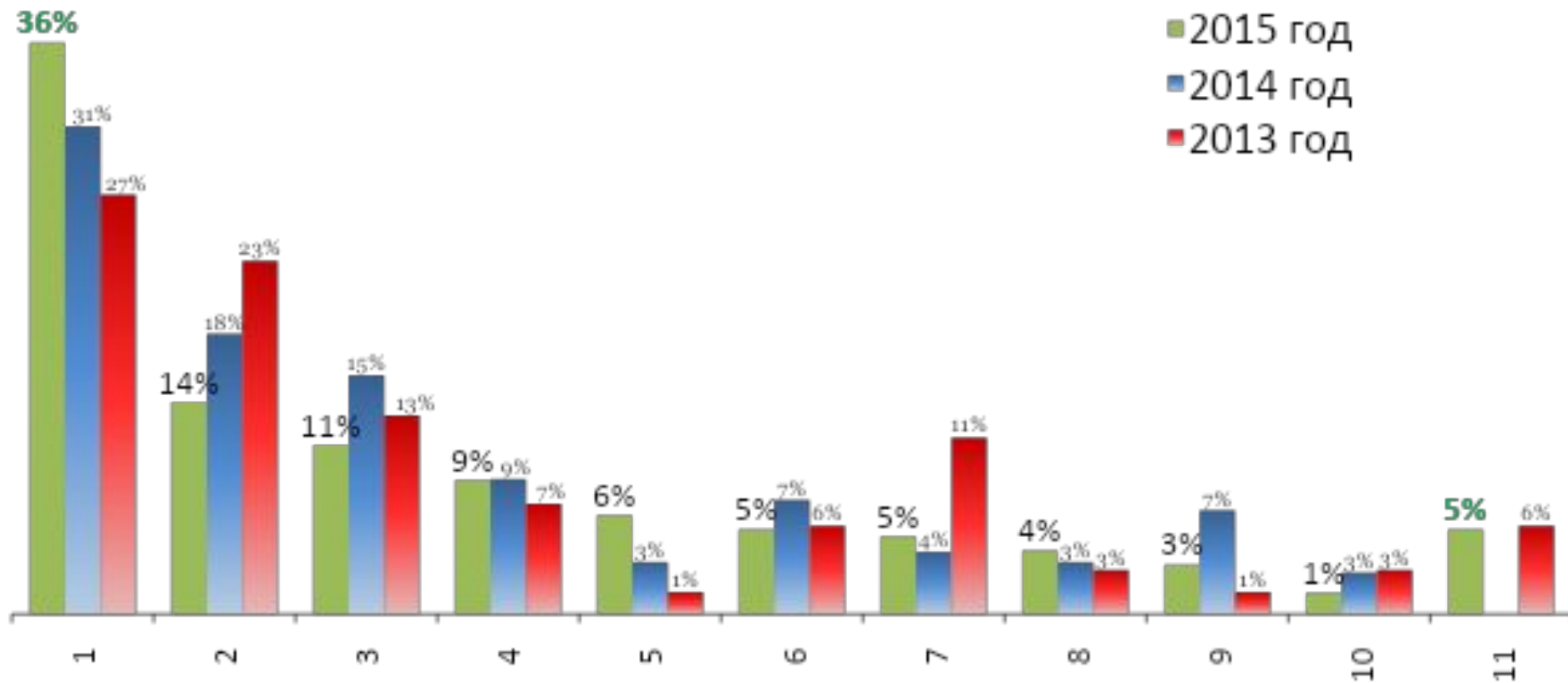
Тверская область, 21-25 сентября 2015 года



тема	содержание
Тема 1	Промежуточные итоги реализации ППМИ в Тверской области Нормативная база Общая схема реализации
Тема 2	Собрания в поселениях Софинансирование проектов
Тема 3	Подготовка конкурсных заявок и работа в электронной системе ППМИ Тверь Документы, прилагаемые к заявке
Тема 4	Оформление проектно-сметной документации



Предварительные итоги ППМИ в 2015 году (типология проектов)





Предварительные итоги ППМИ в 2015 году (количественные показатели)

	2013 год	2014 год	2015 год
Общее количество поселений участников	72	151	175
Количество поселений, подавших две заявки	-	-	47
Общее количество заявленных проектов	72	151	222
Доля участников в общем количестве поселений области	21%	44%	53%
Объем финансирования проектов из ОБ (млн руб.)	25	57	96
Количество проектов - победителей	53	93	168
Стоимость проектов – победителей (млн руб.)	44	104	174



Предварительные итоги ППМИ в 2015 году (финансовые показатели)

Источник финансирования	Сумма 2015, тыс. руб.	Доли 2015	Сумма 2014, тыс. руб.	Доли 2014	Доли 2013
Общая стоимость по проектам в том числе:	174 152,7	100,0%	104 305,5	100,0%	100,0%
местный бюджет	45 119,6	25,9%	30 004,4	29,9%	30,0%
привлеченные средства местных жителей	26 151,5	15,0%	13 581,2	13,2%	9,6%
депутаты ЗС	6 951,5	4,0%	4 068,0	3,9%	3,9%
субсидия из областного бюджета	95 930,2	55,1%	56 651,9	54,0%	56,5%



Постановление Правительства Тверской области от 29.01.2013 № 25-пп «Об отдельных вопросах реализации программ по поддержке местных инициатив в Тверской области»

Приказ Министерства финансов Тверской области от 06.02.2013 г. № 11-нп «Об отдельных вопросах реализации постановления правительства Тверской области от 29.01.2013 № 25-пп»

Распоряжение Правительства Тверской области от 29.01.2013 № 39-рп «Об утверждении состава конкурсной комиссии по проведению конкурсного отбора муниципальных образований Тверской области по предоставлению субсидий на реализацию программ по поддержке местных инициатив в Тверской области»



Общая схема реализации ППМИ 2016

Наименование мероприятия	Сроки проведения	Методические материалы
Предварительное обсуждение	октябрь	сайт/Участвовать/Собрание/Листовка для администраций
Подготовка анкет (опросных листов)	октябрь	сайт/Участвовать/Собрание/Анкета
Распространение анкет среди населения	октябрь	
Проведение предварительного собрания (собраний)	октябрь	
Собрание		сайт/Участвовать/Собрание/Памятка по проведению собрания
Подготовка объявления о предстоящем собрании	октябрь-ноябрь	сайт/Участвовать/Собрание/Объявление о собрании
Опубликование объявления (на информационных стендах, в общественных местах, в СМИ)	октябрь-ноябрь	
Проведение собрания	октябрь-ноябрь	
Оформление протокола собрания	октябрь-ноябрь	сайт/Участвовать/Собрание/Протокол (шаблон)

См «График работы поселения в рамках ППМИ» (раздаточный материал)



Общая схема реализации ППМИ 2016 (продолжение)

Наименование мероприятия	Сроки проведения	Методические материалы
Подготовка проектной и сметной документации	ноябрь-декабрь	сайт/Участвовать/РЦЦС
Подготовка документов для оформления объекта в собственность	ноябрь-декабрь	
Подготовка дефектной ведомости	ноябрь-декабрь	
Подготовка проектной документации (при необходимости)	ноябрь-декабрь	
Подготовка сметной документации	ноябрь-декабрь	
Согласование сметной документации с РЦЦС	ноябрь-декабрь	
Предусмотреть расходы на строительный контроль	ноябрь-декабрь	
Подготовка заявки в ЭС	ноябрь-декабрь	



Общая схема реализации ППМИ 2016 (продолжение)

Наименование мероприятия	Сроки проведения	Методические материалы
Финансовое обеспечение		
Получение гарантийных писем от спонсоров - юридических лиц	декабрь-январь	сайт/Участвовать/Заявка/гарантийные письма
Получение гарантийных писем от депутатов ЗС ТО	декабрь-январь	
Формирование пакета документов для подачи в Министерство финансов Тверской области заявки на участие в конкурсном отборе	декабрь-январь	сайт/Участвовать/Заявка/Список документов для конкурса и требования к их оформлению .../параметры проверки бумажной версии документов
Представление заявки и документации в МФ ТО согласно графику	февраль	Сайт/Участвовать/Заявка/График приема заявок



Общая схема реализации ППМИ 2016 (продолжение)

Наименование мероприятия	Сроки проведения	Методические материалы
Конкурсный отбор заявок	март	сайт/Участвовать/Конкурс
Заключение соглашения о предоставлении субсидии	март	
Конкурсный отбор подрядчиков для реализации проектов	март-апрель	сайт/Участвовать/Торги
Заключение муниципальных контрактов	апрель-май	
Реализация проектов	май-август	
Сбор средств от населения	апрель-август	сайт/Участвовать/Сбор средств
Завершение проекта и торжественное открытие	до 01 сентября	сайт/Участвовать/Открытие



Основные положения нормативной базы

Софинансирование

- **местный бюджет** (не менее 10 % от суммы проекта)
- **население** (не менее 5 % от суммы проекта)
- **спонсоры** – юридические лица
- **средства депутатов** Законодательного собрания

Максимальный размер субсидии

- на проект в городском поселении – 800 тыс. руб.
- на проект в сельском поселении

Требования к объекту

- **объект (земля)** должен находиться в собственности
- **направлен на решение вопросов, предусмотренных статьей 14 131-ФЗ и**
- **документация должна соответствовать**

Требования к документации

- **представлена в полном объеме и оформлена в соответствии с Приложением 1 приказа от 29.01.2013 №**



Основные положения нормативной базы (продолжение)

**Количество заявок
от 1 поселения**

- не более 2

**Конкурсный
отбор**

- первый этап –
городские
поселения
- второй этап –
сельские
поселения

**Срок
реализации
проекта**

- до 1
сентября
2016 года

**Общий объем
субсидии из ОБ**

- 92 млн руб.



Критерии конкурсного отбора

Критерии	Вес
<p>Эффективность финансирования</p> <ul style="list-style-type: none"> местный бюджет население спонсоры депутаты ЗС ТО строительный контроль 	0,5
<p>Участие населения в определении проблемы</p> <ul style="list-style-type: none"> участие населения в собрании наличие видеозаписи 	0,2
<p>Социальная эффективность</p> <ul style="list-style-type: none"> количество благополучателей наличие неоплачиваемого вклада 	0,15
<p>Информирование населения</p> <ul style="list-style-type: none"> предварительное обсуждение публикации в печатных СМИ информации о ППМИ публикации в печатных СМИ результатов собрания 	0,15

новое

уточнены



Конкурсный отбор

**Расчет
балльной
оценки**

в электронной системе

прозрачные критерии и расчет

отсутствует субъективный фактор

**Решение
конкурсной
комиссии**

Соответствие проектов требованиям НПА

Утверждение итоговой оценки заявок

Перечень проектов победителей



Вся информация и документы в структурированном виде

ПРОГРАММА ПОДДЕРЖКИ МЕСТНЫХ ИНИЦИАТИВ | ТВЕРСКАЯ ОБЛАСТЬ

ВЫБОР ПРОЕКТА НА СОБРАНИИ ЖИТЕЛЕЙ | ПОДГОТОВКА ЗАЯВКИ ДЛЯ КОНКУРСА | ПОБЕДА ЗАЯВКИ В РЕЙТИНГЕ | СТРОИТЕЛЬНЫЕ РАБОТЫ, ОТКРЫТИЕ ОБЪЕКТА

Вход

Главная | О Программе | **Участствовать** | Победители | Контакты

района

11 июля 2015 года в селе Лесное состоялось торжественное открытие проезжей части дороги после ремонта, выполненного в рамках реализации ППМИ в Тверской области. Дорожное покрытие по ул. Дзержинского до начала проведения работ было сильно разрушено, образовалось большое количество выбоин. Между тем дорога является связующим звеном между населёнными пунктами Лесного и Бохтовского сельских поселений. Весной дорога становилась практически непроезжей. Поэтому на собрании

местного бюджета, которые приходилось тратить на проведение "ямочных" ремонтов.

11.07.2015, с. Лесное Лесной район

Субсидия	95,930,159р	55%
Поселение	45,119,567р	26%
Население	17,196,564р	10%
Спонсоры	8,954,916р	5%
Прочие	6,951,500р	4%

Тип проекта
Район
Поиск
Раунд ПИ | Искать | Очистить

Официальный сайт ППМИ Тверской области

Возможность увидеть проекты соседей

Все реализованные проекты на карте

Количественные и денежные показатели

Возможность наложения фильтров

Сайт ППМИ Тверь

раздел Участвовать



The screenshot shows the website interface for participating in PPMI. The main navigation bar includes: Главная, О Программе, **Участвовать**, Победители, and Контакты. The 'Участвовать' section is highlighted in orange and contains a vertical menu with items: НПА, **Собрание**, Заявка, Конкурс, Сбор средств, Торги, Работы, Открытие, and Отчет. The main content area lists several document templates: ЛИСТОВКА ДЛЯ АДМИНИСТРАЦИИ (with sub-link Листовка), ПАМЯТКА ПО ПРОВЕДЕНИЮ СОБРАНИЯ (with sub-link Памятка по собранию), ОБЪЯВЛЕНИЕ О СОБРАНИИ (with sub-link Шаблон объявления), ОПРОСНЫЕ ЛИСТЫ (with sub-link Опросные листы), ОБРАЗЕЦ АНКЕТЫ (with sub-link Анкета), РЕГИСТРАЦИОННЫЕ ЛИСТЫ (with sub-link Регистрационные листы), ФОРМА ПРОТОКОЛА СОБРАНИЯ (with sub-link Форма протокола), and ПАМЯТКА ДЛЯ ИНИЦИАТИВНОЙ ГРУППЫ. A red box on the right contains the text: 'Все необходимые документы (образцы, шпаргалки, памятки и т.д.)' with a red arrow pointing to the 'Шаблон объявления' link. Another red arrow points from the 'Собрание' menu item to the 'Шаблон объявления' link. The footer includes 'Официальный сайт ППМИ Тверской области' and 'Copyright 2015'.

Структура – алгоритм реализации ППМИ



Сайт ППМИ Тверь

раздел Контакты

ppmi.tverfin.ru/Home/Feedback

ПРОГРАММА ПОДДЕРЖКИ МЕСТНЫХ ИНИЦИАТИВ | ТВЕРСКАЯ ОБЛАСТЬ

ВЫБОР ПРОЕКТА НА СОБРАНИИ ЖИТЕЛЕЙ | ПОДГОТОВКА ЗАЯВКИ ДЛЯ КОНКУРСА | ПОБЕДА ЗАЯВКИ В РЕЙТИНГЕ | СТРОИТЕЛЬНЫЕ РАБОТЫ, ОТКРЫТИЕ ОБЪЕКТА

Вход

Главная | О Программе | Участвовать | Победители | **Контакты**


Напишите нам

Ваше имя:

E-Mail:

Тип сообщения:*

Текст сообщения:

 Введите изображенный код:

Наши контакты

ППМИ	Телефон	8 (4822) 34-51-42	ppmi.tverfin.ru
Министерство финансов	Егоров Иван Игоревич	8 (4822) 35-79-05	
	Калмыков Дмитрий Владимирович	8 (4822) 32-17-08	
	Богомолова Ирина Васильевна	8 (4822) 34-51-42	
	Долгополова Светлана Владимировна	8 (4822) 32-37-40	
Консультанты ВБ	Кабанов Игорь Валерьевич	8-910-648-57-90	tvervityazi@rambler.ru
	Хомутов Михаил Алексеевич	8-920-691-03-17	jeronimo2000@mail.ru

Официальный сайт ППМИ Тверской области

Copyright © 2015

0:30 18.09.2015

Команда ППМИ Тверь

Возможность написать письмо

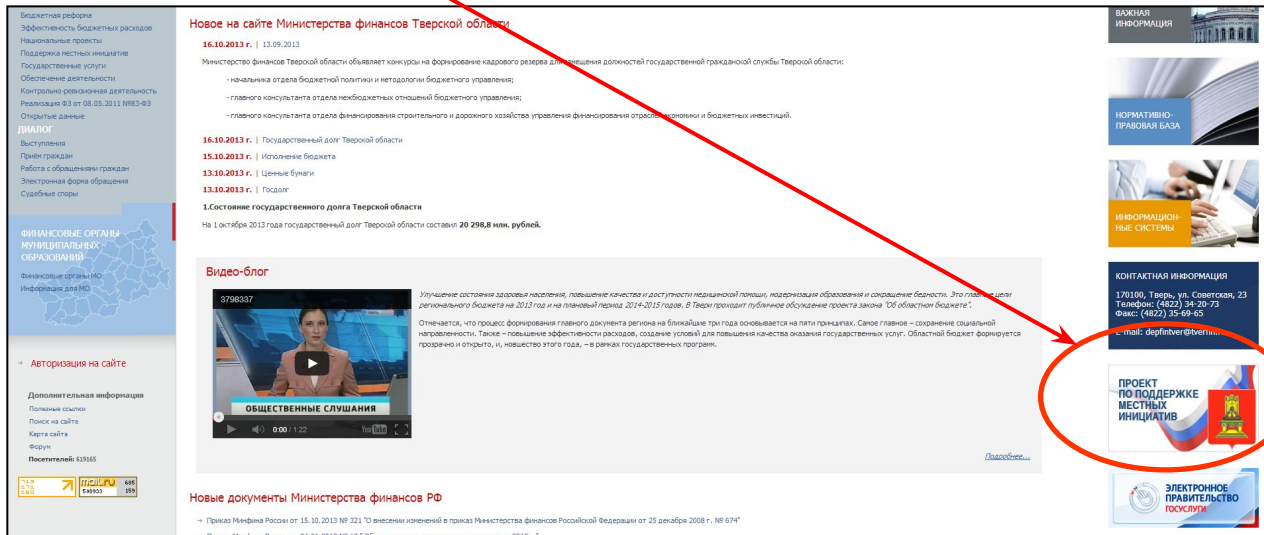
Сайт ППМИ в Тверской области:

ppmi.tverfin.ru

Сайт министерства финансов Тверской области:

www.reg.tverfin.ru

Раздел – Программа Поддержки местных инициатив



Бюджетная реформа
Эффективность бюджетных расходов
Национальные проекты
Поддержка местных инициатив
Государственные услуги
Обеспечение деятельности
Контроль ревизионная деятельность
Реализация ФЗ от 08.05.2011 №93-ФЗ
Сторонние данные

ДИАЛОГ
Выступления
Приним граждан
Работа с обращениями граждан
Электронная форма обращения
Судебные споры

**ФИНАНСОВЫЕ ОРГАНЫ
МУНИЦИПАЛЬНЫХ
ОБРАЗОВАНИЙ**
Финансовые органы МО
Информация для МО

Авторизация на сайте
Дополнительная информация
Почтовые ссылки
Поиск на сайте
Карта сайта
Форум
Посетителей: 619165

16.10.2013 г. | 13.09.2013
Министерство финансов Тверской области объявляет конкурс на формирование кадрового резерва для замещения должностей государственной гражданской службы Тверской области:
- начальника отдела бюджетной политики и методологии бюджетного управления;
- главного консультанта отдела межбюджетных отношений бюджетного управления;
- главного консультанта отдела финансирования строительного и дорожного хозяйства управления финансовыми отношениями и бюджетных инвестиций.

16.10.2013 г. | Государственный долг Тверской области
15.10.2013 г. | Исполнение бюджета
13.10.2013 г. | Цены топлива
13.10.2013 г. | Газогаз

1.Состояние государственного долга Тверской области
На 1 октября 2013 года государственный долг Тверской области составил **20 298,8 млн. рублей.**

Видео-блог
3798837
Улучшение условий жизни населения, повышение качества и доступности медицинской помощи, модернизация образования и создание комфортности. Это главные задачи регионального бюджета на 2013 год и на плановый период 2014-2015 годов. В Твери проходит публичное обсуждение проекта закона "Об областном бюджете".
Отмечается, что процесс формирования главного документа региона на ближайший три года основывается на пяти принципах. Самое главное – сохранение социальной направленности. Также – повышение эффективности расходов, создание условий для повышения качества оказания государственных услуг. Областной бюджет формируется прозрачно и открыто, и, новшество этого года, – в рамках государственных программ.

ВАЖНАЯ ИНФОРМАЦИЯ
НОРМАТИВНО-ПРАВОВАЯ БАЗА
ИНФОРМАЦИОННЫЕ СИСТЕМЫ
КОНТАКТНАЯ ИНФОРМАЦИЯ
170100, Тверь, ул. Советская, 23
Телефон: (4822) 34-29-73
Факс: (4822) 35-69-65
e-mail: def@tver.tverfin.ru

ПРОЕКТ ПО ПОДДЕРЖКЕ МЕСТНЫХ ИНИЦИАТИВ
ЭЛЕКТРОННОЕ ПРАВИТЕЛЬСТВО ГОСУДАРСТВА

Информационно-правовые системы

«Гарант» и «Консультант-Плюс»

Социальная сеть: www.facebook.com

Страница - Программа поддержки местных инициатив