

**Номер для
голосования**

3

Рождество Христово



С Рождеством!

Возникновение и Рождества христового

Возникновение праздника Рождества Христова относится к первым годам христианства, видимо, к апостольским временам. В постановлениях апостольских указывается праздновать день Рождества Христова 25 декабря и отмечается значительность этого праздника для Церкви.



Рождение Христа

•Родился Христос в малом вертепе от Девы Марии и положен, повитый пеленами, руками Божией Матери в яслях, как "камень на падение и на восстание многих", повивается пеленами "покрывая небо облаки".





Рождество Христово - величайший после Пасхи православный праздник. Это праздник прихода Бога в телесном облике в земную жизнь. Младенец родился в полутемном холодном хлеву в пригороде небольшого городка Вифлеема. На место Рождения Христа указывала яркая Вифолеемская звезда, за светом которой следовали три восточных царя (их называют волхвами) Валтасар, Гаспар и Мельхиор. Они принесли в дар Божественному Младенцу золото, ладан и смирну. Ладан - дорогая ароматическая смола особого дерева, которую подносили в знак особого благоговения. Смирной, дорогим благовонным маслом, помазывали умерших.

Рождественская звезда.



При совершении проскомидии на литургии ставится "звезда" над положенным на дискос агнцем. "Звезда" эта знаменует собою звезду, ставшую над Богомладенцем, лежащим в яслях. И светильник, вынесенный в Рождественский сочельник и поставленный посреди храма, также знаменует Рождественскую звезду. Думается, звезда занимает такое место в празднике Рождества потому, что является таинственным прообразом Христа, как засвидетельствовано в Апокалипсисе: "Я есть корень и потомок Давида - звезда светлая и утренняя".

Православное Рождество традиционно начинается со дня, который ему предшествует и носит название Рождественский Сочельник.



В сочельник 6 января православные христиане активно готовятся к грядущему празднику.

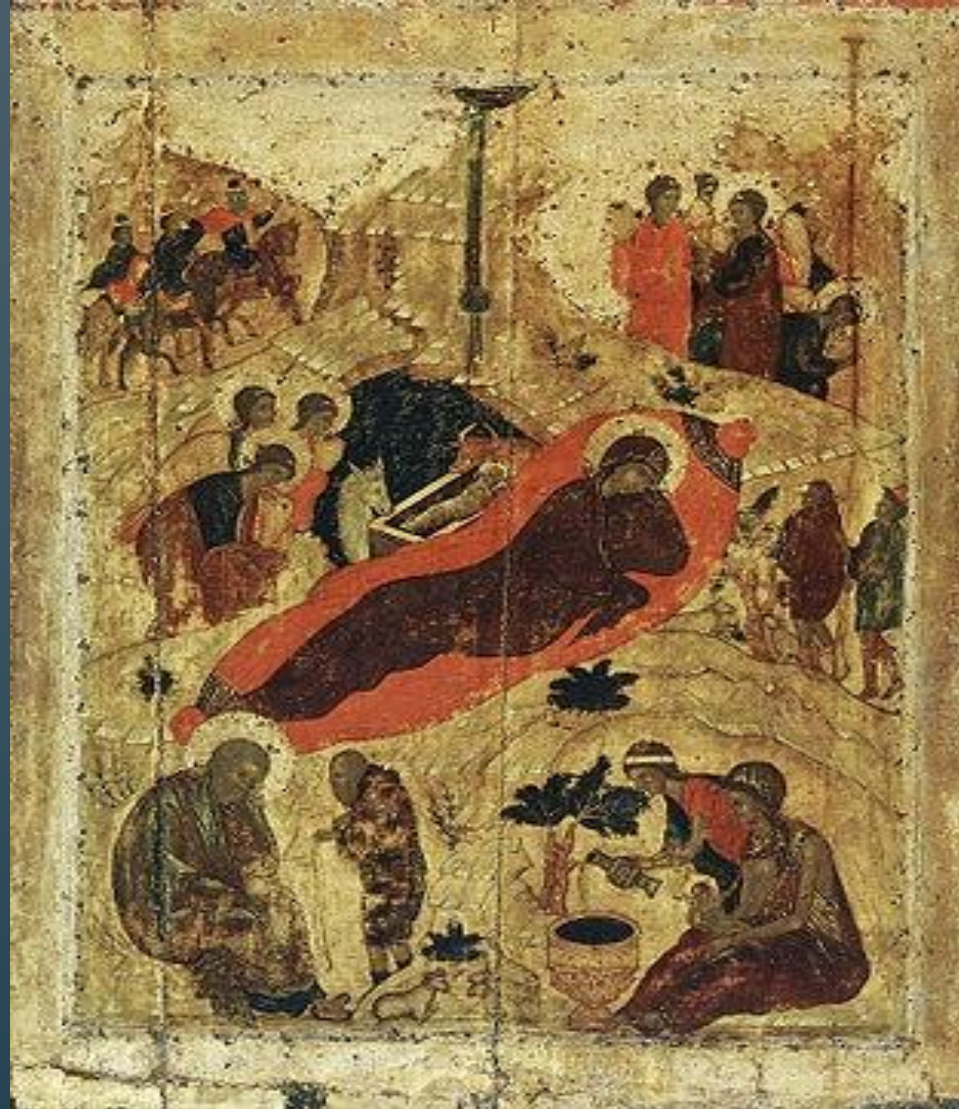
Само Рождество
Христово для
православных
христиан
наступает 7
января. По
строгим давним
традициям
верующие
должны
отказываться от
пищи до
появления в
небе первой



СОЧИВО

Первая звезда
является
символом звезды
Вифлеемской, и,
когда она
загорается в
ночном
праздничном
небе, тогда
подается на стол
традиционное
блюдо – сочиво.

Сочиво – это
постное блюдо,
которое
готовится из риса
или пшеницы с
добавлением
меда,
засахаренных
фруктов, изюма и
цукатов. Поэтому
и название такое
у этого дня –
сочельник.



Спасибо за
внимание!