

# Габитоскопия

Лицо

Схема костно-хрящевой основы тела человека  
(скелета)

# Скелет человека

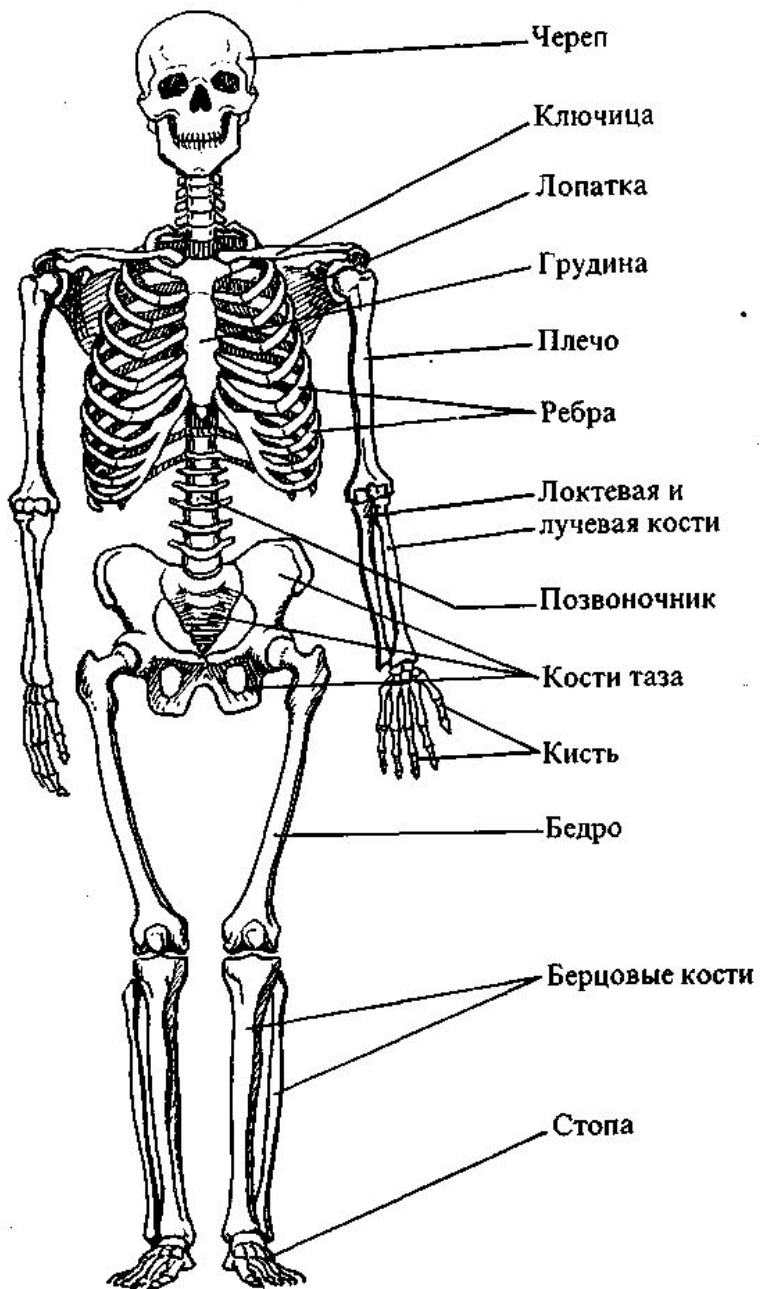
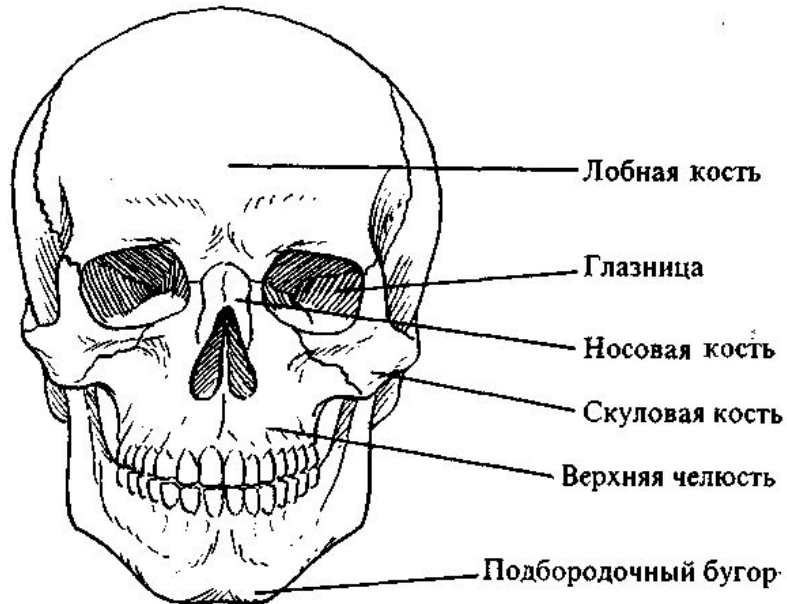


Рис. 5

# Строение черепа

Анфас



Профиль

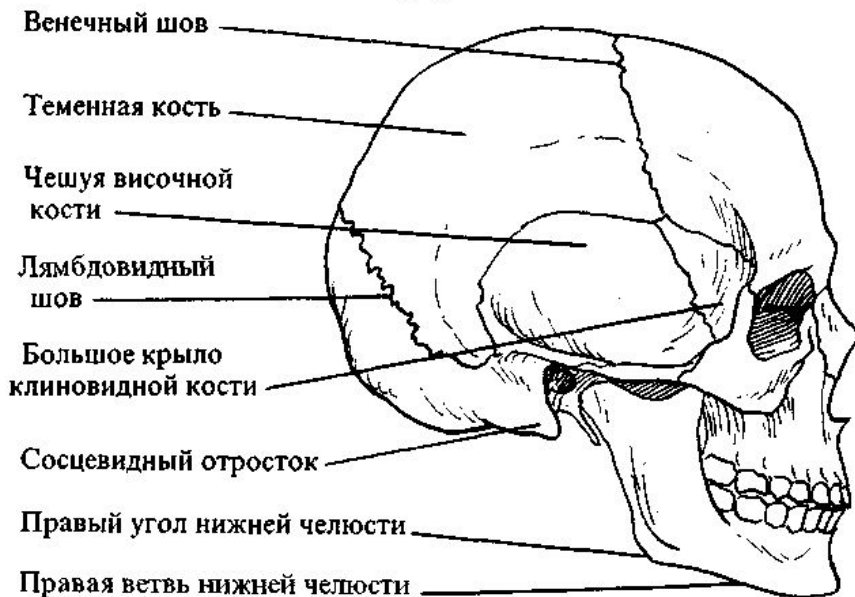


Рис. 6

# Лицо

Схема элементов головы, точек, отрезков и линий  
(положение головы анфас)

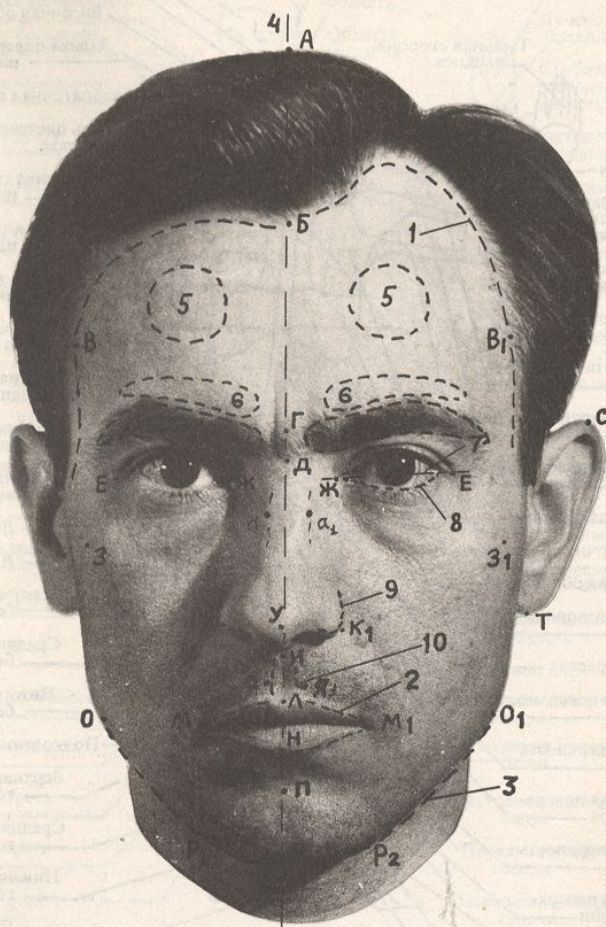


Рис. 3

## Антропометрические точки, отрезков и линий (к рис. 3)

Обозначение точек на схеме	Наименование антропометрической точки	Обозначение отрезка на схеме	Наименование отрезка
А	Макушечная	АР	Высота головы
Б	Верхнелобная	БР	Высота лица
В и В <sub>1</sub>	Лобные	ЗЗ <sub>1</sub>	Ширина лица
Г	Верхненосовая (межбровье, глабелла)	БГ	Высота лба
Д	Переносицы (наиболее глубокая)	ВВ <sub>1</sub>	Ширина лба
Е	Наружного угла глаза	ЕЖ	Длина глазной щели
Ж	Внутреннего угла глаза	ДУ	Длина носа
З и З <sub>1</sub>	Скуловые	ЛН	Ширина губ
И	Подносовая	ИЛ	Высота верхней губы
А и А <sub>1</sub>	Спинки носа	ММ <sub>1</sub>	Ширина ротовой щели
К и К <sub>1</sub>	Крыльев носа	ИР	Высота ротоподбородочной части
Л	Верхней губы	Р <sub>1</sub> Р <sub>2</sub>	Ширина подбородка
М и М <sub>1</sub>	Угловые точки рта	СТ	Высота ушной раковины
Н	Нижней губы	КК <sub>1</sub>	Ширина носа
О и О <sub>1</sub>	Нижнечелюстные	ЯЯ <sub>1</sub>	Ширина носогубного фильтра
П	Надподбородочная	ПР	Высота подбородка
Р	Подбородочная		
С	Верхняя ушной раковины		
Т	Нижняя ушной раковины		
У	Кончик носа		
Я и Я <sub>1</sub>	Крыльев носогубной выемки		
Р и Р <sub>1</sub>	Верхнеподбородочные		
		Номер линии на схеме	Наименование линий
		1	Роста волос
		2	Красной каймы губ
		3	Подбородка
		4	Симметрии лица
		5	Контур лобного бугра
		6	Контур надбровной дуги
		7	Осевая линия глаза
		8	Контур глазной щели
		9	Контур крыльев носа
		10	Контур носогубной выемки
		11	Контур брови

# Лицо

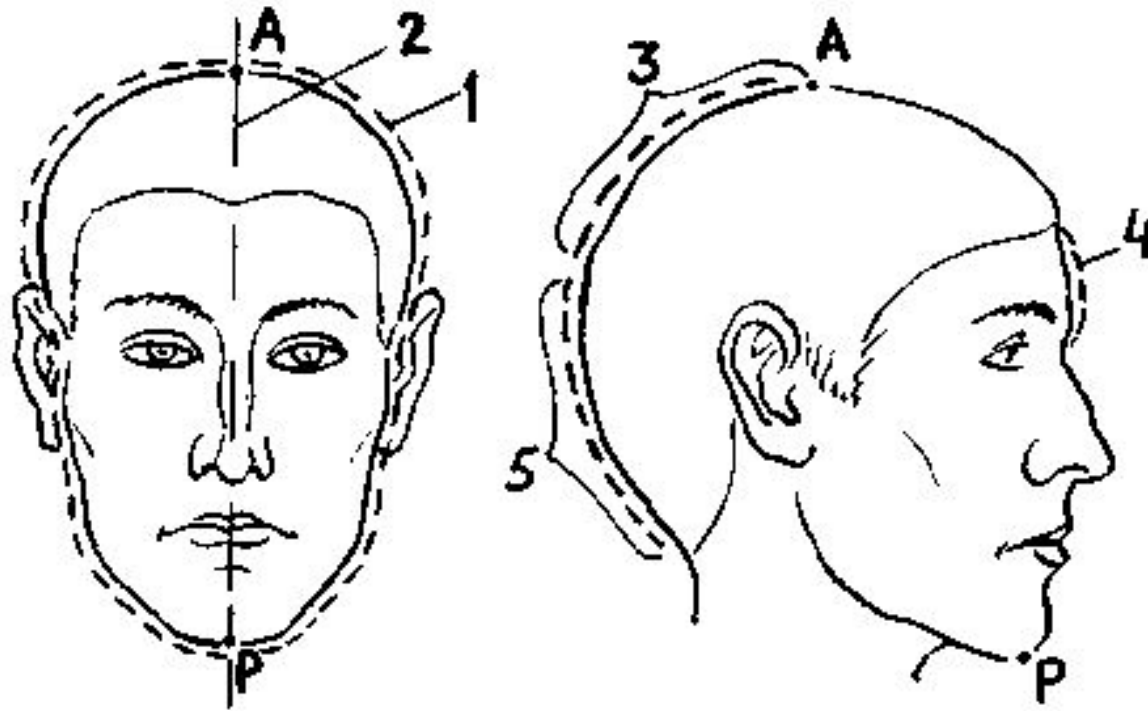
Схема элементов головы, антропологических точек, отрезков и линий (положение головы в профиль)



Рис. 4

Обозначение точек на схеме	Наименование антропометрической точки	Обозначение отрезка на схеме	Наименование отрезка
А	Макушечная	АР	Высота головы
Б	Верхнелобная	БР	Высота лица
В	Лобная	БГ	Высота лба
Г	Верхненосовая (межбровье, глабелла)	ДУ	Длина носа
Д	Переносицы (наиболее глубокая)	ИЛ	Высота верхней губы
Е	Наружного угла глаза	ПР	Высота подбородка
Ж	Внутреннего угла глаза	СТ	Высота ушной раковины
З	Скуловая		
И	Подносовая	Номер линии на схеме	Наименование линий
К	Крыльев носа	1	Роста волос
Л	Верхней губы	2	Красной каймы губ
М	Угловая рта	3	Подбородка
Н	Нижней губы	4	Контур спинки носа
О	Нижнечелюстная	5	Контур лобного бугра
П	Надподбородочная	6	Контур надбровной дуги
Р	Подбородочная	7	Контур лба
С	Верхняя ушной раковины	8	Контур глазной щели
Т	Нижняя ушной раковины	9	Контур крыльев носа
У	Кончик носа	10	Контур носогубной выемки
		11	Контур брови

# Голова



А — макушечная точка; Р — подбородочная точка; АР — абсолютная высота головы; 1 — контур головы; 2 — ось симметрии; 3 — теменная линия; 4 — лобная линия; 5 — затылочная линия

Рис. 10

# Форма головы:

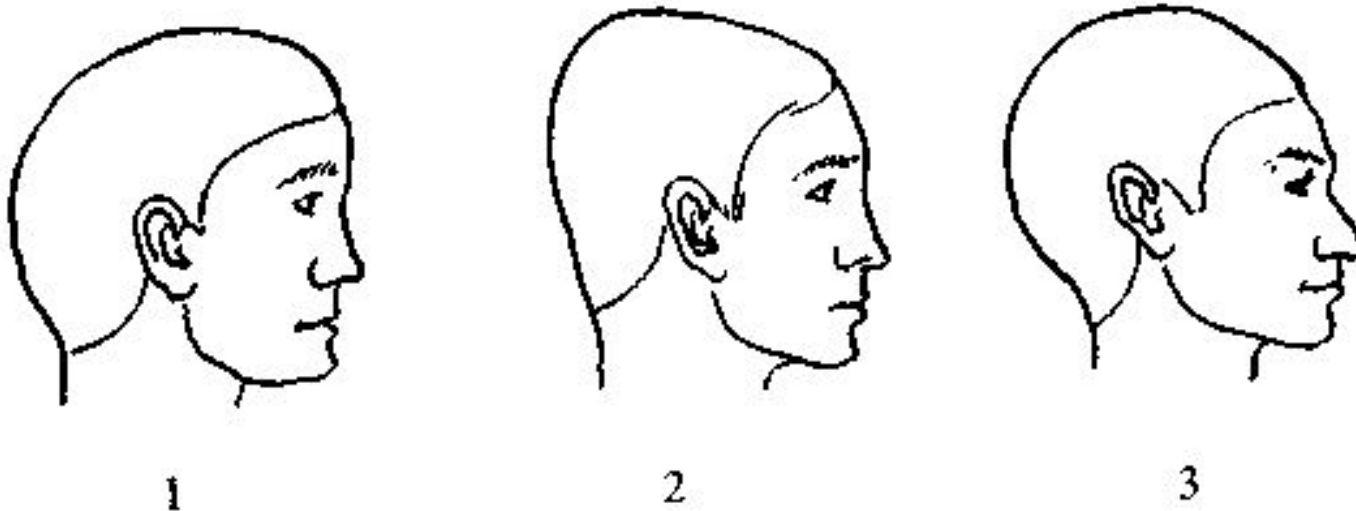


Рис. 106

1 — округлая — лоб прямой или выпуклый, теменная часть плавно выгнута, затылок округлый;

2 — куполообразная — лоб прямой или скошенный, теменная часть сильно выступает вверх, затылок уплощен;

3 — яйцевидная — лоб скошенный, теменная часть выступает умеренно, затылок выступает сильно;

# Форма головы:



4



5

**Рис. 10в**

4 — килевидная — теменная часть узкая, как бы сдавлена с боков и заострена вверх;

5 — уплощенная — теменная часть плоская.



# Черты лица в целом:



крупны  
е



мелки  
е

# Линия роста волос:



а – прямая,  
б – дугообразная,  
в – извилистая,  
г – ломаная,  
д – М-образная,  
е – ассиметричная.

# Общая конфигурация лица:



а



б



в



г



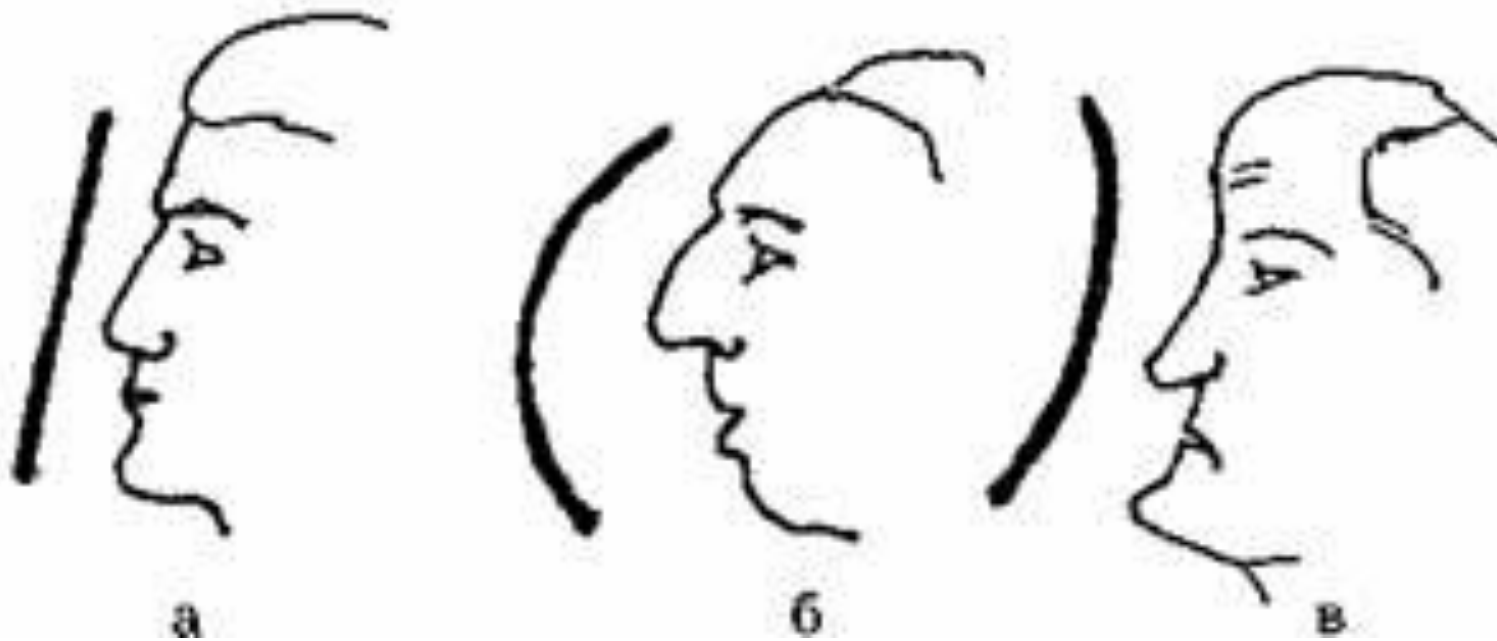
д



е

а – округлое,  
б – овальное,  
в – треугольное,  
г – квадратное,  
д –  
прямоугольное,  
е – ромбовидное.

# Контур лица в профиль:



а – прямой, б – выпуклый, в – вогнутый

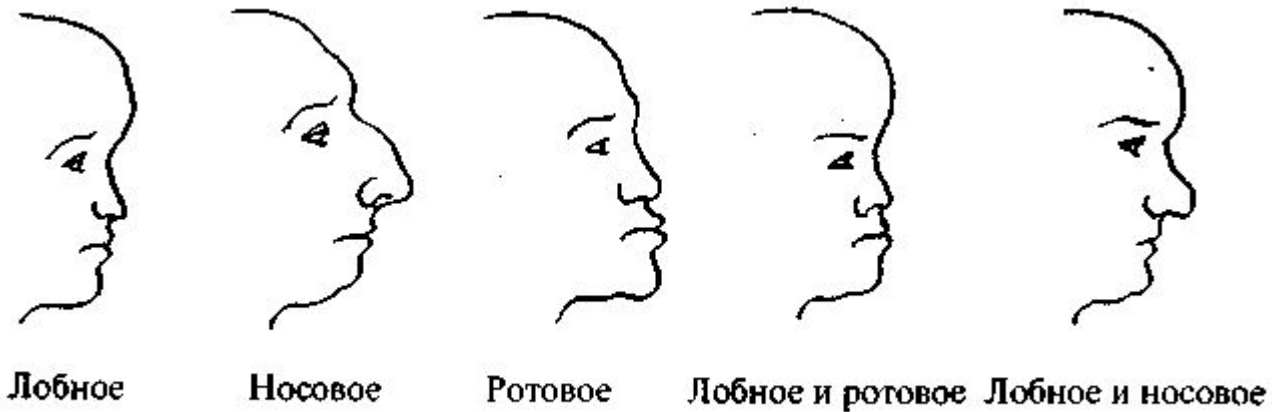


Рис. 146

По контуру элементов лицо в профиль описывается по выступанию отдельных его частей: — лобное — заметное выступание лобной части лица; — носовое — заметное выступание носовой части лица; — ротовое — выступание обеих челюстей или одной челюсти; — лобное и ротовое — заметное выступание лобной и ротовой частей лица относительно носовой; — лобное и носовое — заметное выступание носовой и лобной частей лица относительно ротовой.

# Высота лба:



а

а – ВЫСОКИЙ,  
НИЗКИЙ



б

б –

# Ширина лба:



а

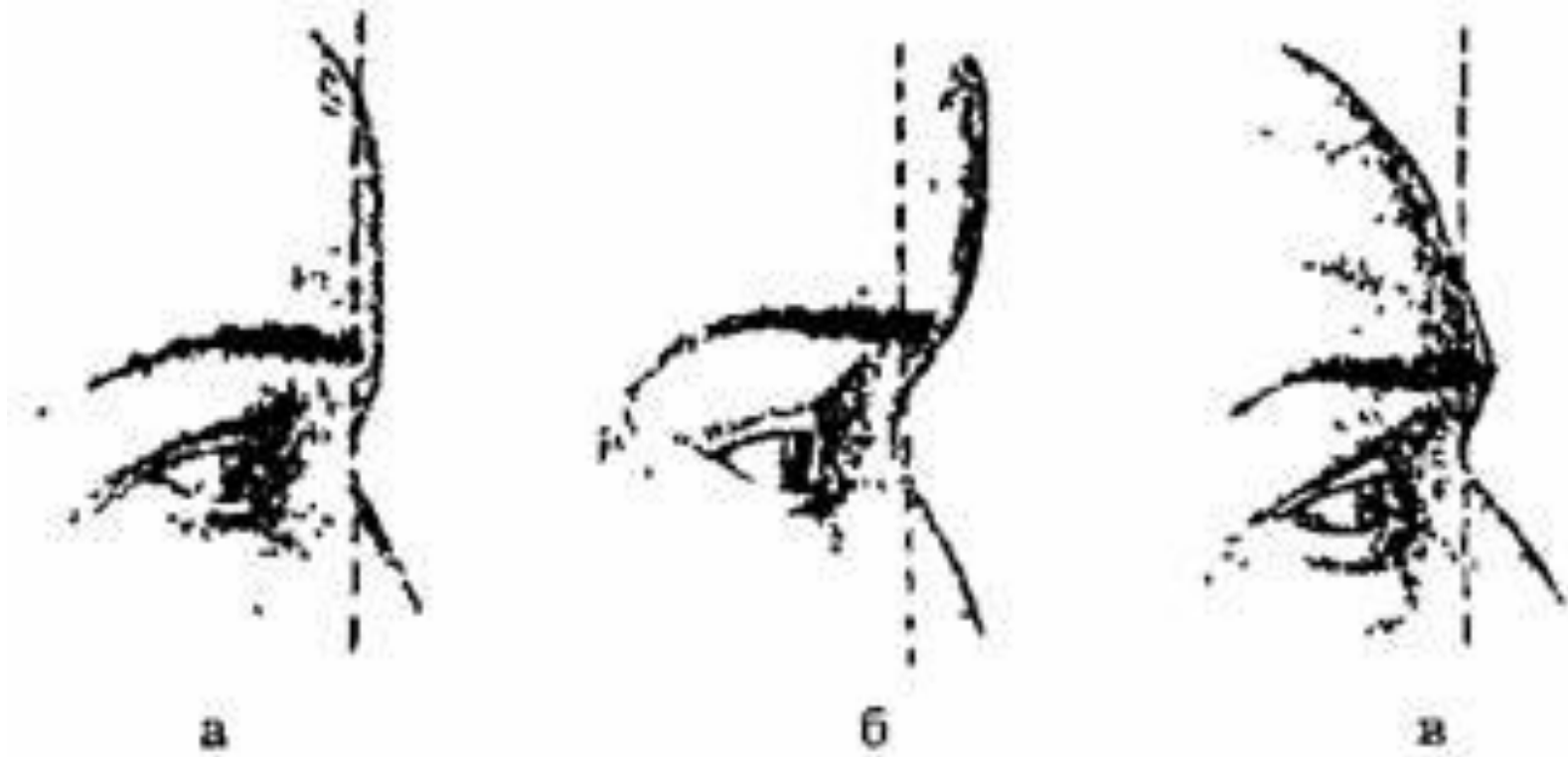
а – широкий,  
узкий



б

б –

# Положение лба:



а – вертикальный, б – выступающий, в – скошенный назад



# Размер (длина) бровей:



а – средние, б – длинные, в –  
короткие

# Размер (ширина) бровей:



а



б



в



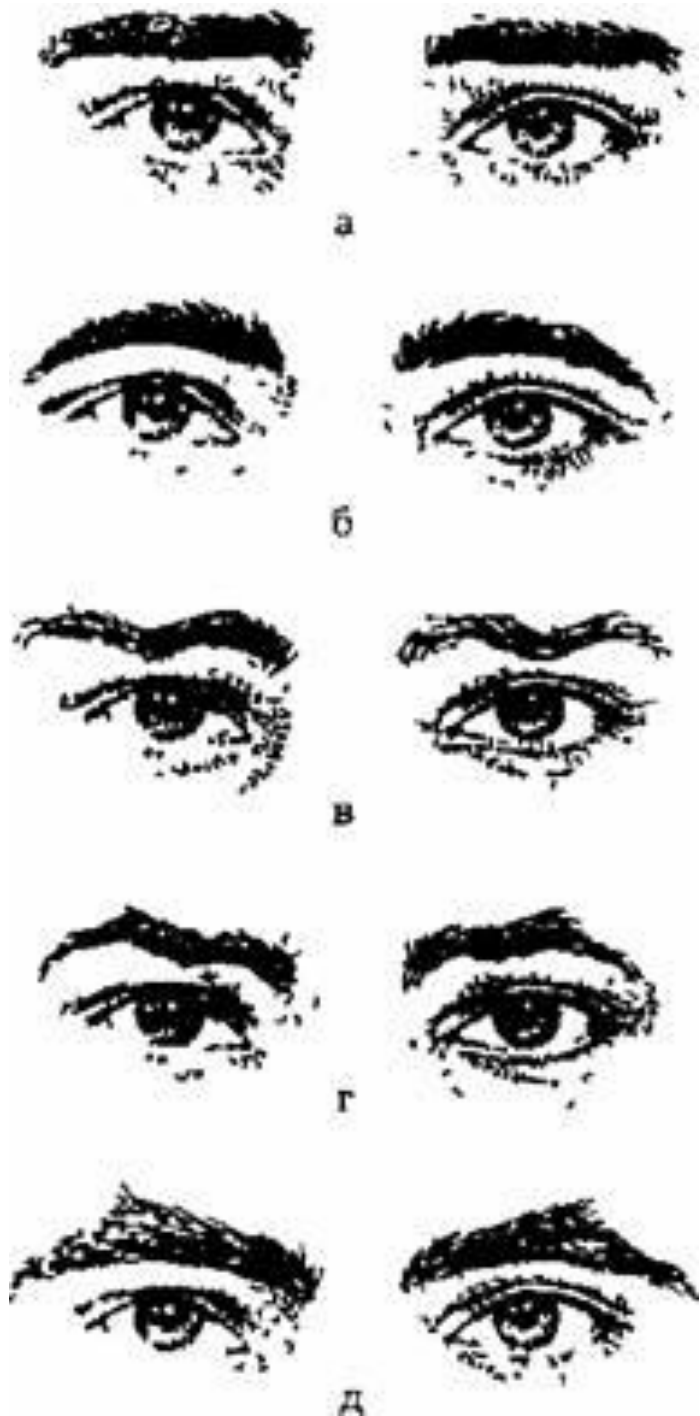
г



д

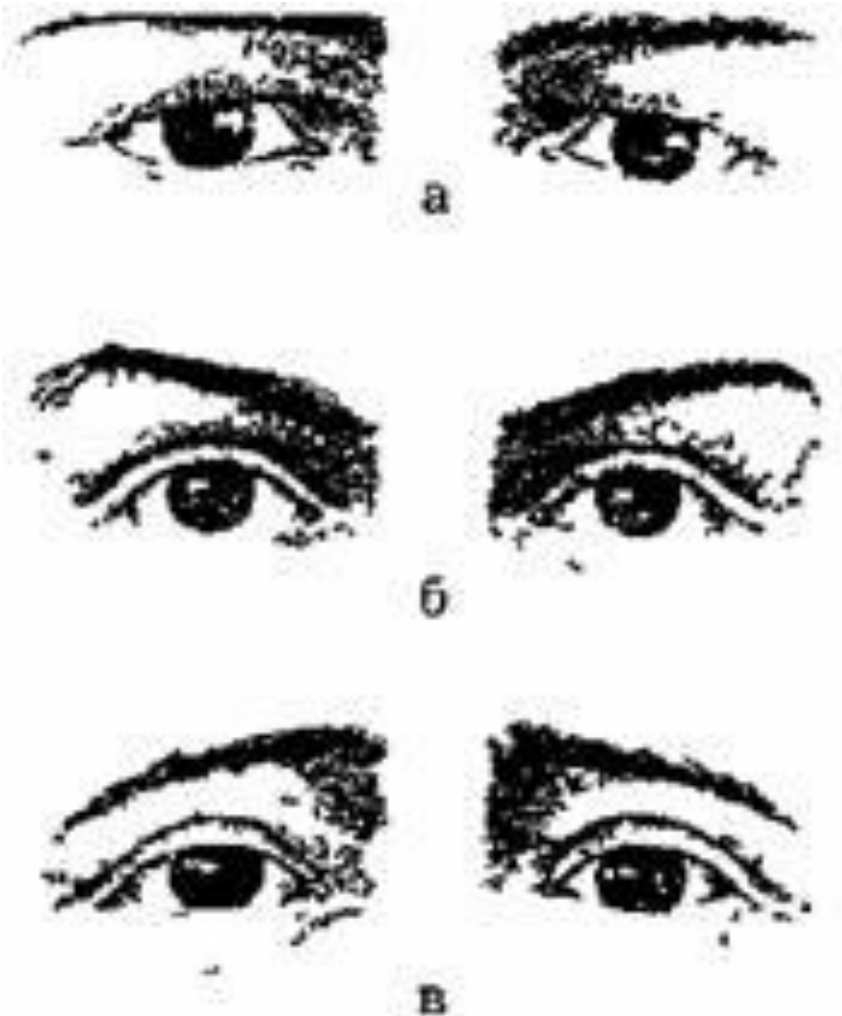
а – средние,  
б – широкие,  
в – узкие,  
г – расширяющиеся к  
вискам,  
д – сужающиеся к  
вискам.

# Форма (контур) бровей:



а – прямые,  
б – дугообразные,  
в – извилистые,  
г – ломаные,  
д – треугольные.

# Положение бровей относительно горизонтали:



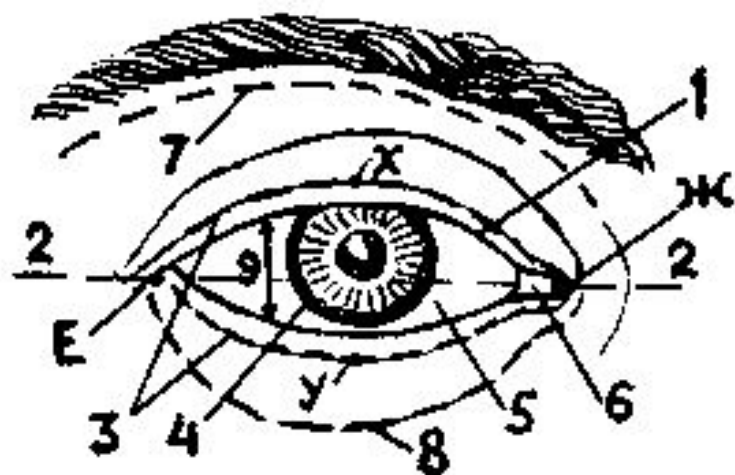
а –  
горизонтальное,  
б –  
косовнутреннее,  
в – косонаружное.

# Расстояние между бровями:



а – малое,  
б – большое.

# Глаз



Ж — внутренний угол глаза; Е — наружный угол глаза; У — вершина свободного края нижнего века; ЕЖ — длина глазной щели; Х — вершина свободного края верхнего века; 1 — контур глазной щели; 2 — ось глазной щели; 3 — контур свободного края века; 4 — контур радужной оболочки; 5 — белок глаза; 6 — слезное мяско; 7 — контур верхнего века; 8 — контур нижнего века; 9 — ширина раскрытия глаза

Рис. 17

# Величина открытых глазных щелей.



а – средняя,  
б – большая,  
в – малая.

- малая, «узкая» — меньше  $1/2$  длины глазной щели, края радужной оболочки не просматриваются;
- средняя — равна  $1/2$  длины глазной щели, края радужной оболочки видны;
- большая — близка к длине глазной щели, за краями радужной оболочки видны белки глаз.

# Форма глаз



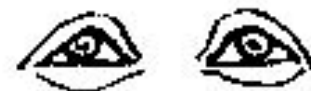
Миндалевидный



Круглый



Овальный



Треугольный



Щелевидный  
(прищуренные глаза)



Сегментовидный



Типа «ракетки»

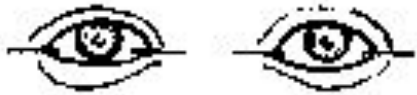


Серповидный

Рис. 17а



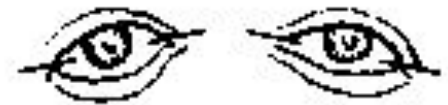
# Положение глаз:



Горизонтальное



Косовнутреннее



Косонаружное

Рис. 17в

- горизонтальное — внутренние и наружные углы глаз находятся на одной горизонтальной линии;
- косовнутреннее — внутренние углы глаз ниже наружных;
- косонаружное — внутренние углы глаз выше наружных.

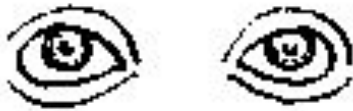
Выступание глазных яблок определяется по степени выступания из орбит следующими терминами:

- впалые, «запавшие»;
- выпуклые, «навыкате».

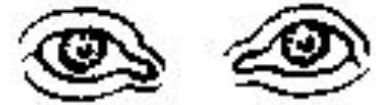
# Внутренние углы глаз:



Округлые



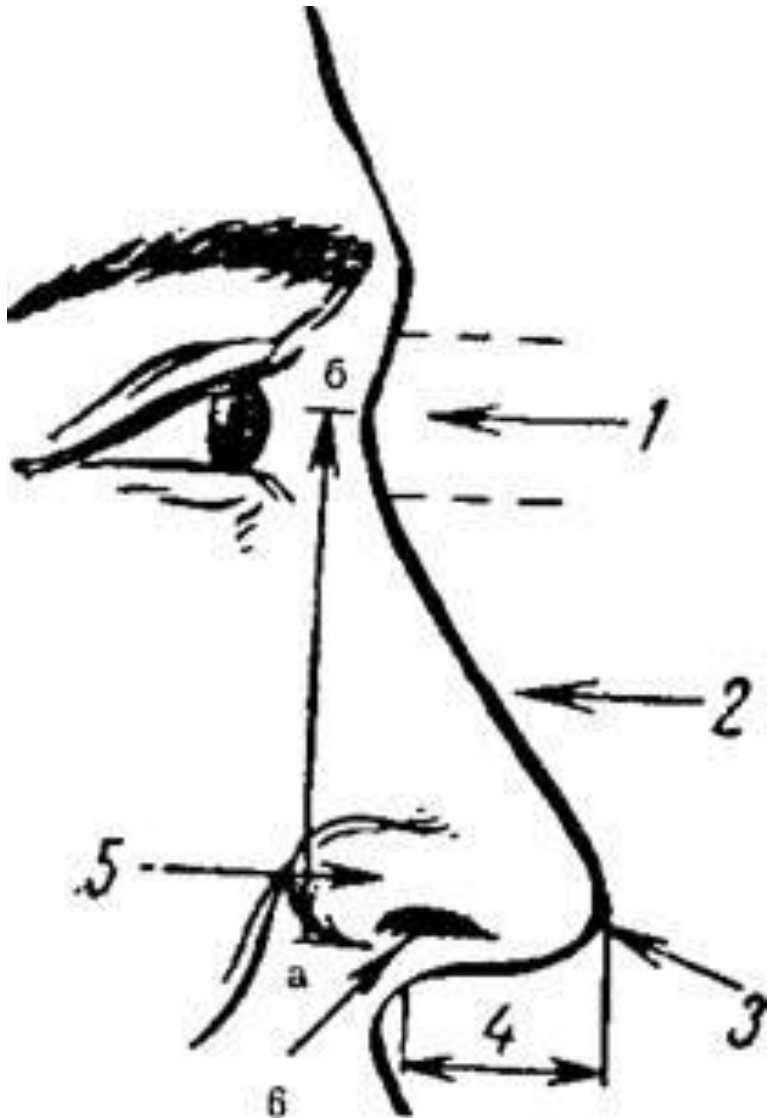
Заостренные



В форме вытянутого стерженька

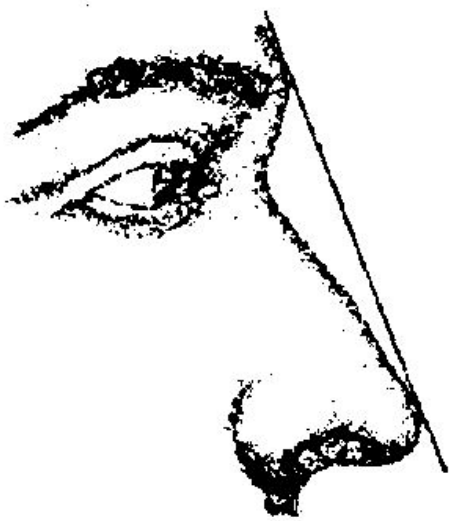
Рис. 17г

# Части носа:

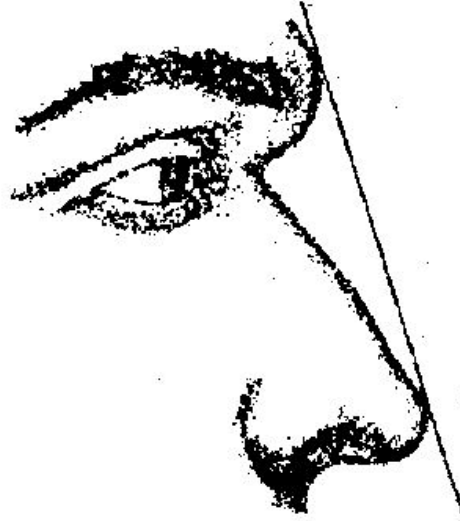


- 1 – переносица,
- 2 – спинка носа,
- 3 – кончик носа,
- 4 – основание носа,
- 5 – крылья носа,
- 6 – ноздря,
- а-б – высота носа.

# Глубина переносицы:



а



б



в

а — средняя, б — большая, в — малая.

# Форма спинки носа:



а



б



в



г

а — прямая, б — выпуклая, в — вогнутая, г —  
прямоволнистая.

# Положение основания носа:



а – приподнятое,  
б –  
горизонтальное,  
в – опущенное.

# Размер рта:



а



б



в

а — средний, б — большой, в — малый.

# Контур линии смыкания губ:



а



б



в



г

а — линия  
прямая,  
б — дугообразная  
,  
в — волнистая,  
г — ломаная.



# Высота подбородка:



а



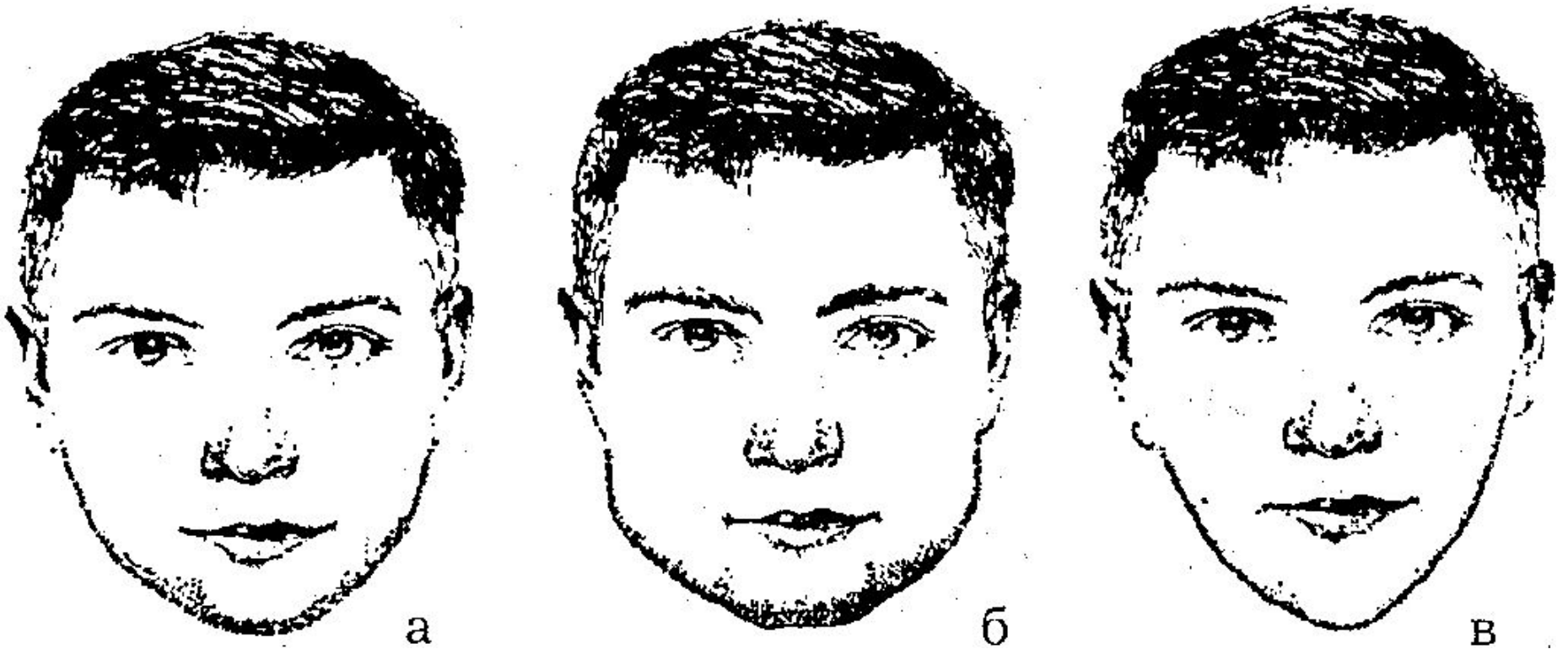
б



в

а — средняя, б — большая,  
в — малая.

# Ширина подбородка:



а — средний, б — широкий,  
в — узкий.

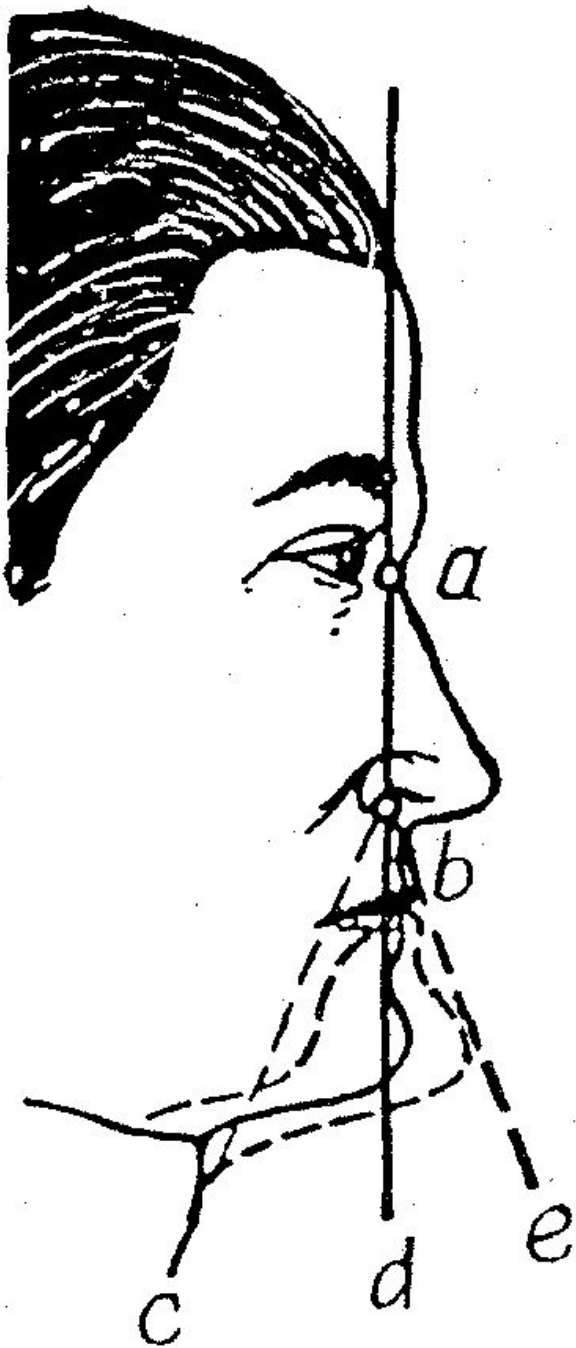
# Форма (контур) подбородка анфас:



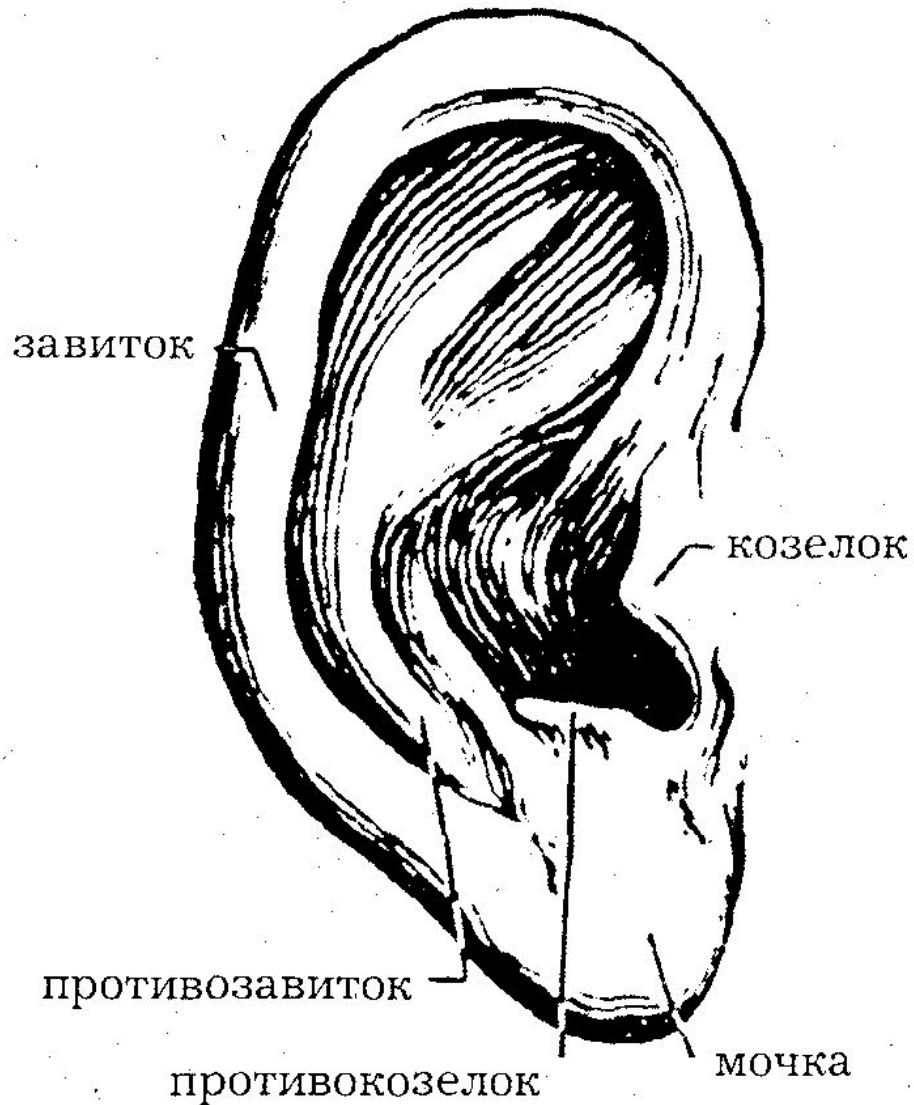
а — закругленный,  
б — треугольный,  
в — прямоугольный.

# Положение подбородка относительно вертикали:

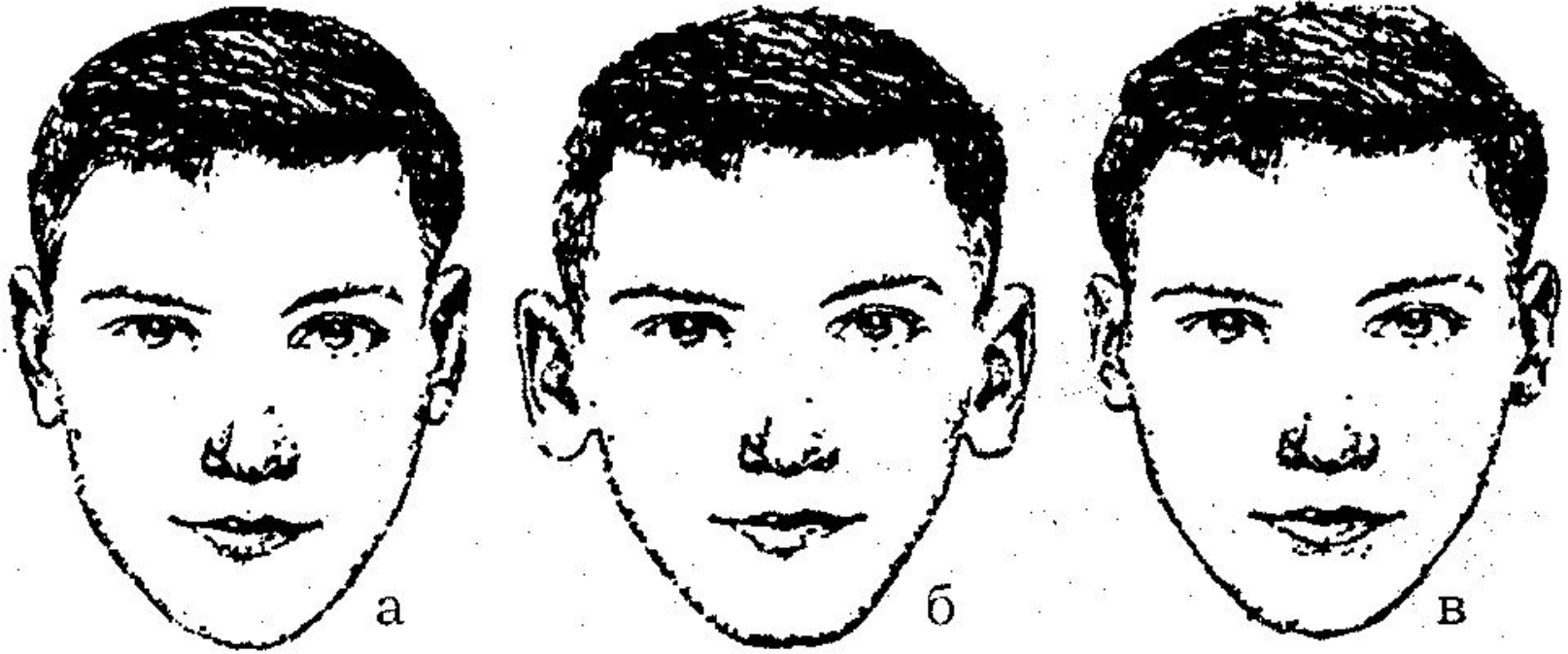
a-b-d — вертикаль,  
b-c — скошенный,  
b-d — вертикальный,  
b-e — выступающий.



# Ушная раковина и ее части

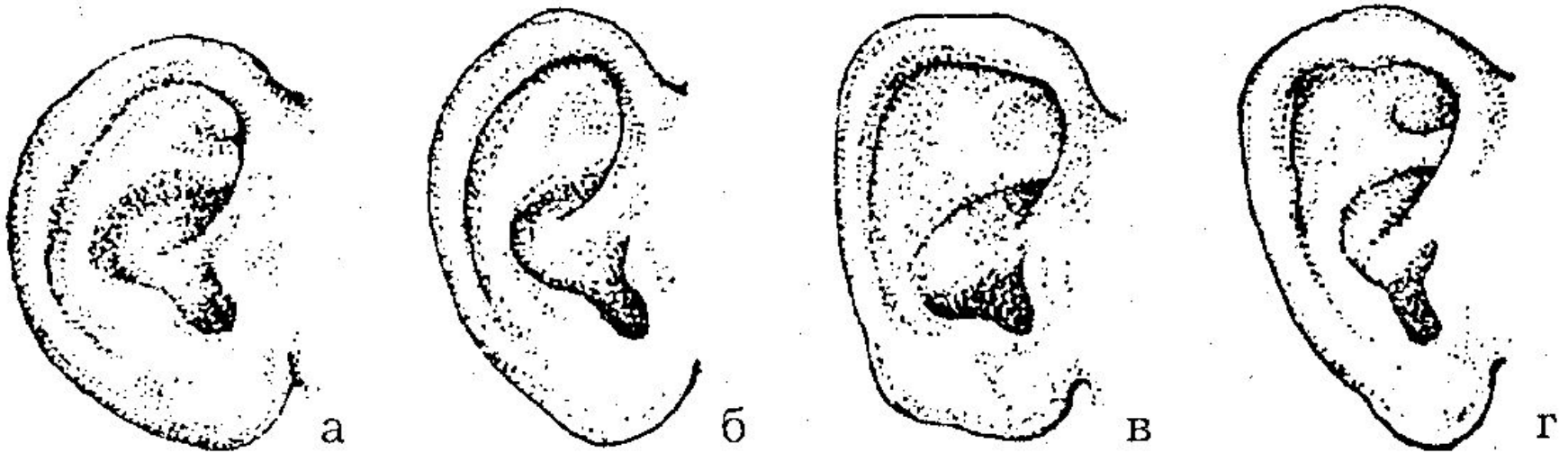


# Величина (размер в целом) ушной раковины:



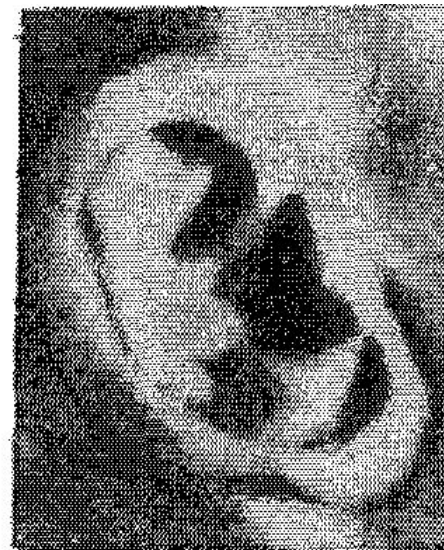
а — средняя, б — большая, в — малая.

# Контур (форма) ушной раковины.



а — круглая,  
б — овальная,  
в — прямоугольная,  
г — треугольная.

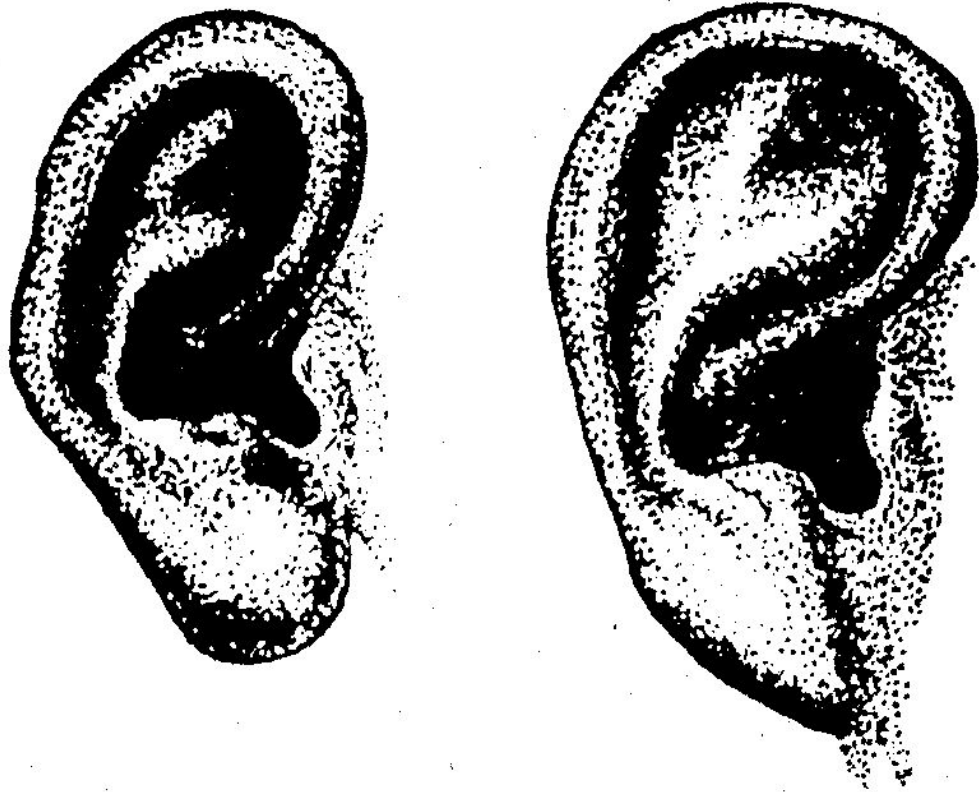
# Форма мочки уха



треугольная, прямоугольная,  
закругленная

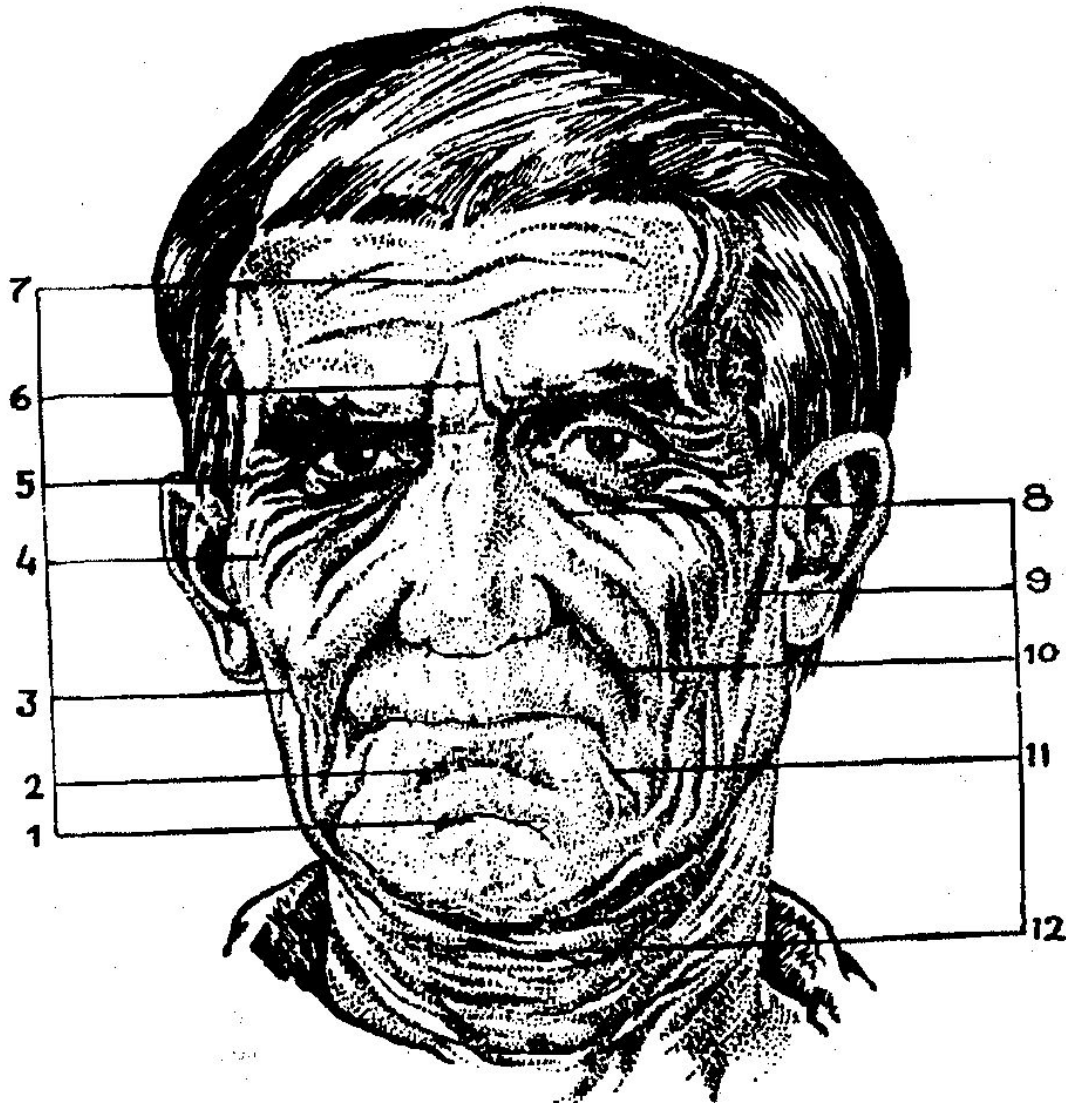


# Положение мочки:



отделенная,  
слитная.

# Местоположение морщин и складок кожи лица:



- 1 — подбородочная складка,
- 2 — подротовая складка,
- 3 — щечные складки,
- 4 — подглазничные складки,
- 5 — внешнеглазничные морщины,
- 6 — межбровные морщины,
- 7 — лобные морщины,
- 8 — внутреннеглазничные морщины,
- 9 — предушные морщины,
- 10 — носогубные складки,
- 11 — ротовые морщины,
- 12 — шейные морщины.