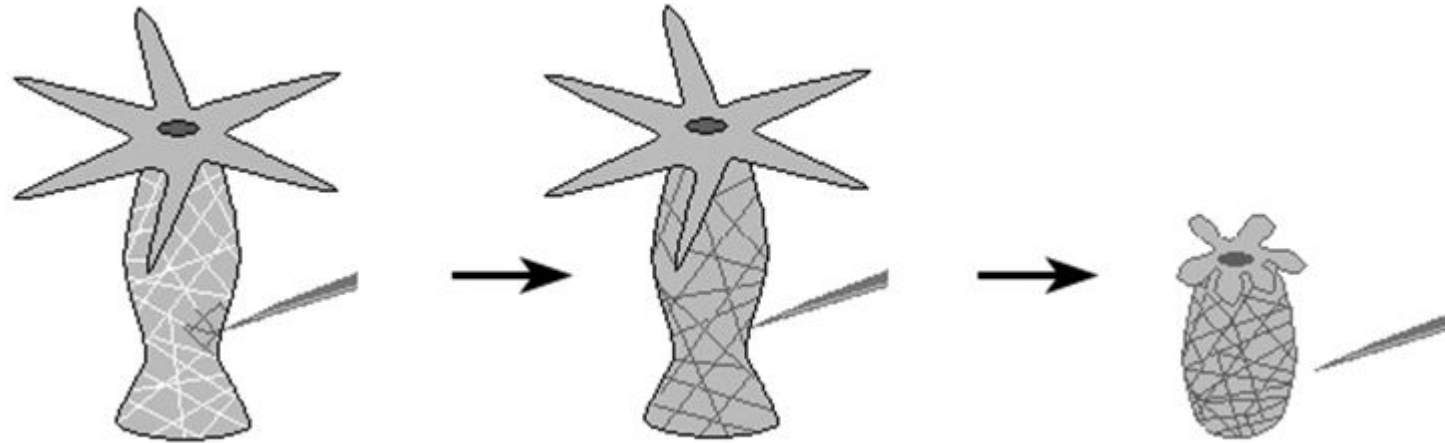


Готовимся к ВПР
по биологии в 6 классе

№ 4

«Свойства живых организмов»

На рисунке показан опыт: экспериментатор прикасается иглой к телу гидры.



4.1. Какое изменение произошло с телом

ответ

Сжалось

4.2. Какое свойство организмов иллюстрирует этот опыт?

ответ

Раздражимость

4.3. Какие клетки (рефлексо) обеспечивают данное свойство?

ответ

Нервные

На картине
анималиста
Т. Данчуровой,
изображены
животные -
млекопитающи
е.



4.1. Какой период жизни животного изобразил
художник?

ОТВЕТ

Размножение, забота о

потомстве

4.2. Какое свойство организмов иллюстрирует эта
картина?

ОТВЕТ

Воспроизведение себе

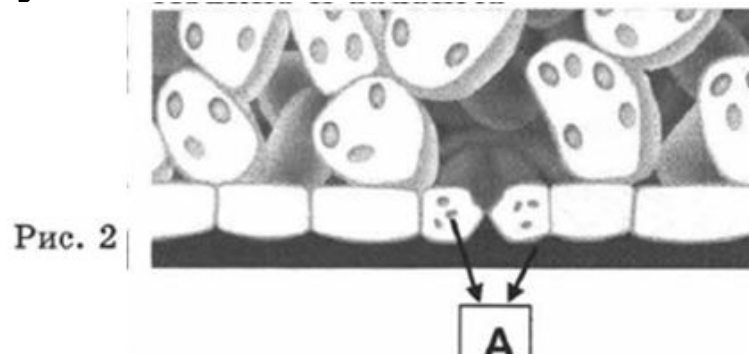
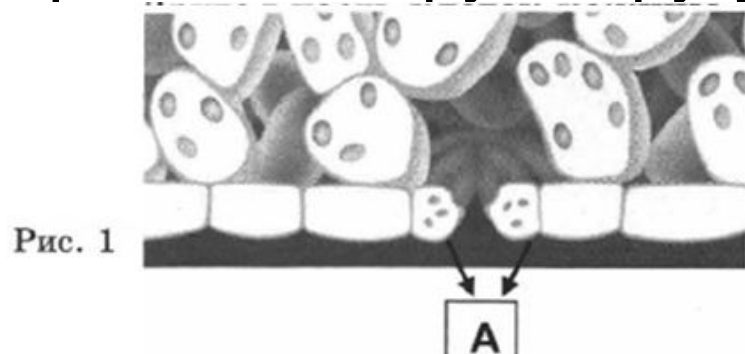
4.3. Какие клетки животных обеспечивают
данное свойство?

ОТВЕ

Половые, гаметы, яйцеклетки и

сперматозоиды

Рассматривая под микроскопом клетки покровной ткани листа, ученики выяснили, что большинство клеток прямоугольные, крупные, прозрачные и плотно прилегают друг к другу. Другая часть клеток – мелкие,



4.1. Какое положение занимают клетки, обозначенные буквой А на рис. 1 и рис. 2.

Рис. 1 – открыты, рис. 2 - закрыты

ОТВЕТ

4.2. Какой процесс жизнедеятельности растений, иллюстрирует этот рисунок?

Газообмен с окружающей средой

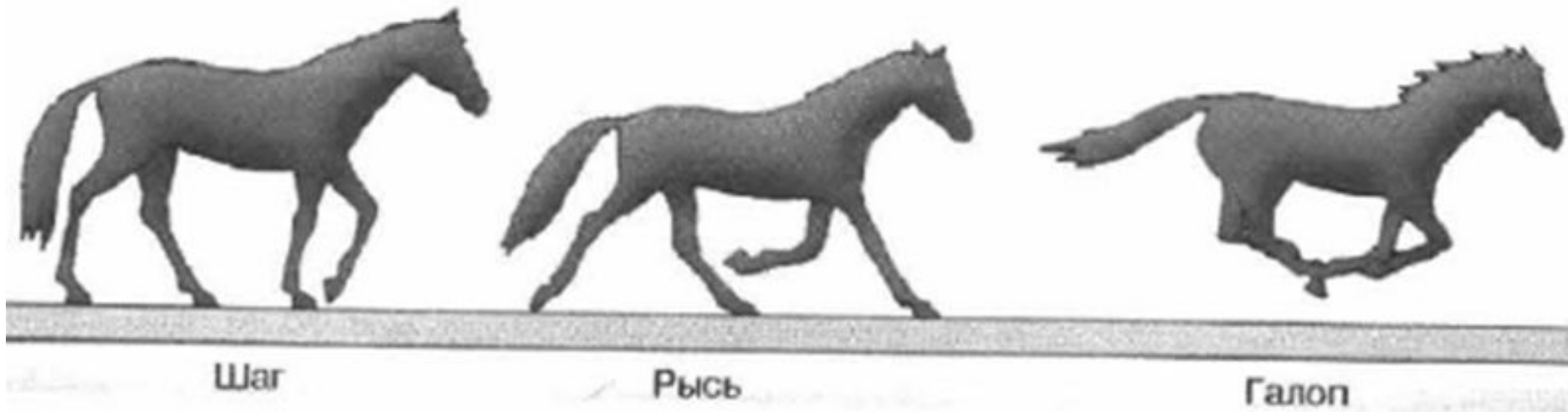
ОТВЕТ

4.3. Какие клетки растений обеспечивают данное свойство?

Замыкающие клетки устьиц,

ОТВЕ

На рисунке мы видим как стремителен бег



4.1. Какие изменения происходят с конечностями лошади?

ОТВЕТ

Перемещаются в пространстве

4.2. Какое свойство организмов иллюстрирует этот опыт?

ОТВЕТ

Движение

4.3. Какие клетки животного обеспечивают данное свойство?

ОТВЕ

Мышечные



На фотографии показано важное свойство живых организмов: их способность воспринимать воздействия внешней среды и реагировать на них. Как вы объясните, почему на фотографии животные реагируют на наступление ночи?

ОТВЕТ

Активны в ночные часы (поиск добычи)

4.2. Какое свойство организмов иллюстрирует этот опыт?

ОТВЕТ

Раздражимость

4.3. Какие клетки животного обеспечивают данное свойство?

ОТВЕ

Т Нервные

Т

Изображенные на рисунке животные обитают в водной среде, которая оказывает на них определенное воздействие



4.1. В какой среде обитают эти организмы?

ответ В водной

4.2. Какие приспособления возникли у представленных животных к обитанию в данной среде?

ответ Обтекаемая форма тела

4.3. Какие особенности среды жизни обеспечили развитие этих приспособлений ?

ответ Высокая плотность

Т ВОДЫ

Рассмотрите рисунки, иллюстрирующие способы вегетативного размножения растений.



Рис. 1



Рис. 2

4.1. Какой способ вегетативного размножения растений показан на рисунках 1 и 2?

ответ

1 – усами, 2 - отводками

4.2. Какое свойство организмов иллюстрирует этот опыт?

ответ

Размножение,

наследственность

4.3. Какие клетки растения обеспечивают данное свойство?

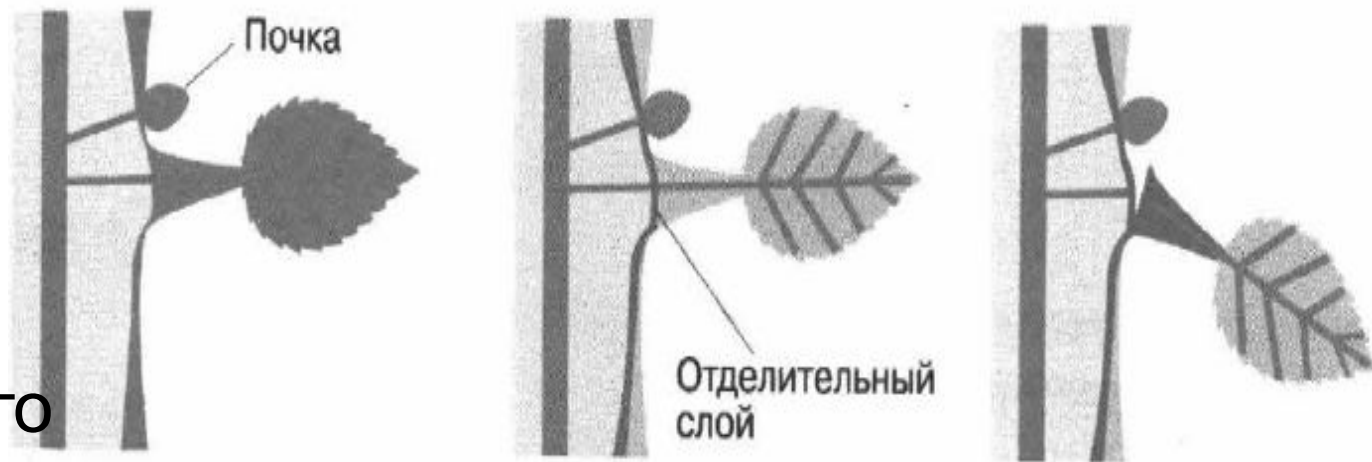
ответ

Клетки материнского

Т

тела

На рисунке показана реакция растения на сокращение длины светового



дня.

4.1. Какое изменение произошло с листом?

ОТВЕТ

Старение листа, листопад

4.2. Какое свойство организмов иллюстрирует этот опыт?

ОТВЕТ

Раздражимость, ответ на окружающую среду

4.3. Какую функцию растения обеспечивает данное свойство?

ОТВЕ

Выделение

Т

На рисунке
показан опыт: в
каплю воды с
инфузориями
положили

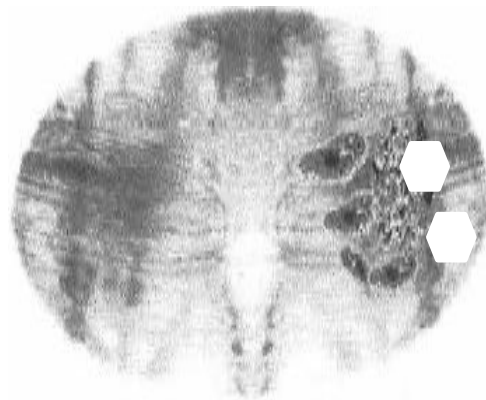


Рис. 1

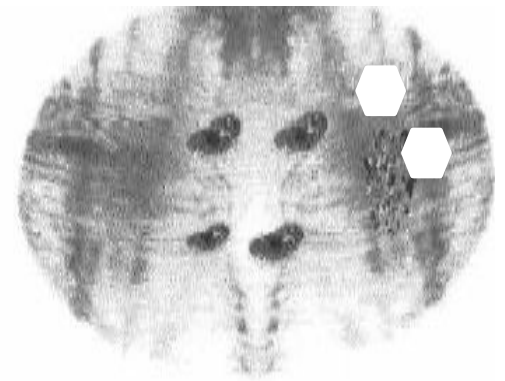


Рис. 2

кристаллики соли.

4.1. Какое изменение произошло в поведении инфузории?

ОТВЕТ

Двигаются от кристалликов

соли

4.2. Какое свойство организмов иллюстрирует этот опыт?

ОТВЕТ

Раздражимость, ответ на окруж.

среду

4.3. Какие структуры одноклеточного организма обеспечивают данное свойство?

ОТВЕТ

Органоиды клетки

На рисунке показан опыт: энтомолог, обнаружив клеща на теле собаки, извлекает его пинцетом.

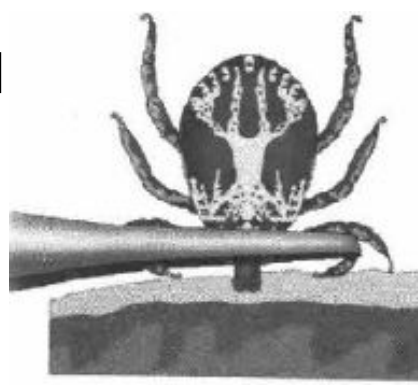


Рис. 1



Рис. 2

4.1. Какие изменения произошли с телом клеща на теле собаки?

ОТВЕТ

Увеличилось брюшко

4.2. Какое свойство организмов иллюстрирует этот опыт?

ОТВЕТ

Клещи-паразиты питаются кровью собаки

4.3. Какая система органов обеспечивает данное свойство?

ОТВЕ

Пищеварительная

На рисунке показан опыт:
разрезали одуванчик на
две равные части и
высадили в условиях гор и
луга.

Как изменилось
растение, выросшее в
горах, в сравнении с
растением, выросшим на
лугу?

ответ

Меньше

размером

4.2. Какое свойство
организмов иллюстрирует
этот опыт?

ответ

Приспособленность к условиям

4.3. Какие экологические факторы влияют на
растение?

ответ

Свет, температура, влажность

(обуславливающие)

