

Билайн ТВ

TV Everywhere



TV Everywhere - это



Преимущества Билайн ТВ



ТВ+Фильмы

В одном удобном приложении



Мультискрин

Единый доступ на разных устройствах



Discovery 2.0

Объединенная карточка контента
Удобный поиск каналов и фильмов



Подключение
до 5 устройств



Родительский
контроль



Партнерские
Подписки



Управление
эфиром



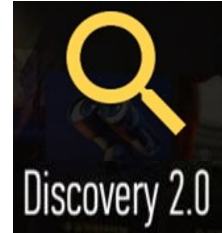
Любой
интернет



TV Everywhere - это



Просмотр телеканалов и фильмов из видеотеки и каталогов подписок



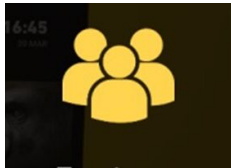
Удобный поиск между ТВ эфиром, телеархивом и видеопрокатом



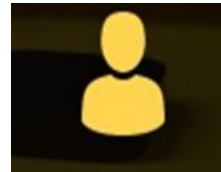
Подключение до 5 устройств к одному аккаунту



Единый профиль на всех устройствах (ТВ, планшет, смартфон)



Индивидуальные профили для каждого члена семьи



Индивидуальные рекомендации на основании просмотренного контента



Телеархив, запись и перемотка, постановка на паузу



Возможность просматривать ТВ каналы и фильмы оффлайн

Просмотр ТВ каналов



Линейное ТВ. Более 200 телеканалов

Великолепный микс локальных и иностранных телеканалов



Стартовый
пакет (70
Каналов) – 150
рублей

+ ВОЗМОЖНОСТЬ ПОДКЛЮЧАТЬ ДОП.ПАКЕТЫ:

- Спорт (9 каналов) – 149 рублей
- Познавательный (27 каналов) – 199 рублей
- Кино (23 канала) – 249 рублей
- Детский (11 каналов) – 149 рублей
- Для взрослых (7 каналов) – 299 рублей
- ШАНТ (1 канал) – 240 рублей
- VIP Viasat Premium (6 каналов) – 150 рублей
- Amedia Premium HD (2 канала) – 199 рублей





VOD: Видео по запросу



TVOD / EST

- Аренда, Покупка единицы контента
- Новинки кино, Любимые фильмы
- **От 99 рублей**



SVOD

- Подписка на каталог фильмов за единую стоимость
- Партнерство с сильными VOD сервисами
- **От 150 руб/месяц**



онлайн-кинотеатр

Direct Sales Agents



Удобный поиск контента



Discovery 2.0

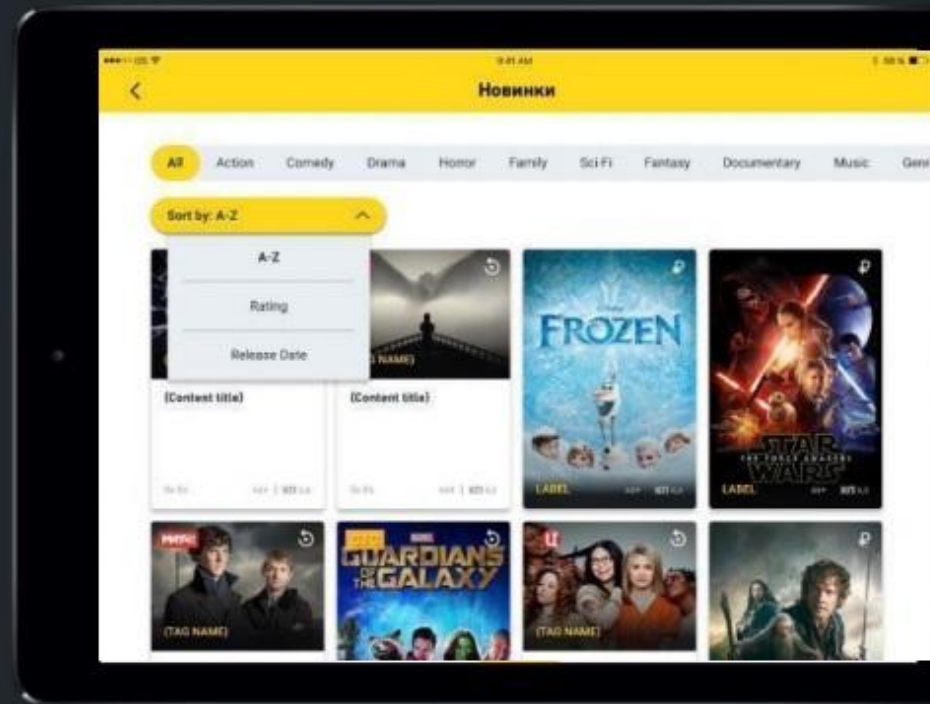


Только в Билайн ТВ!

Бесшовная навигация между линейным (ТВ эфир) и нелинейным контентом (Запись ТВ эфира, Видеопрокат)

Мы предложим вам самый выгодный вариант.

Смотрите фильм в доступных вам ТВ пакетах, не покупая его отдельно в видеопрокате.



Direct Sales Agents

DSA



Безопасный просмотр для ваших детей



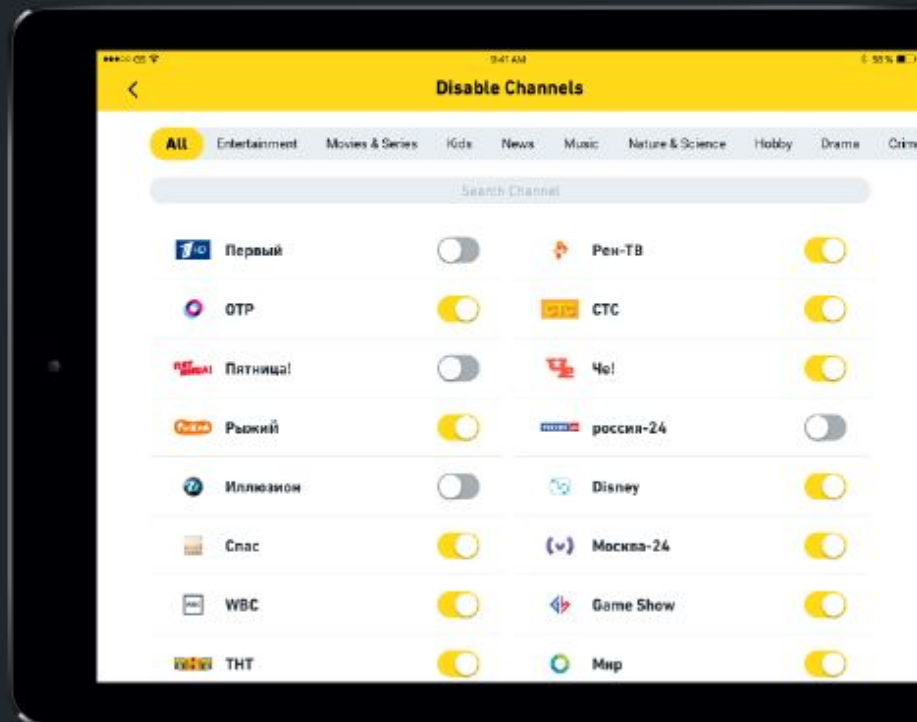
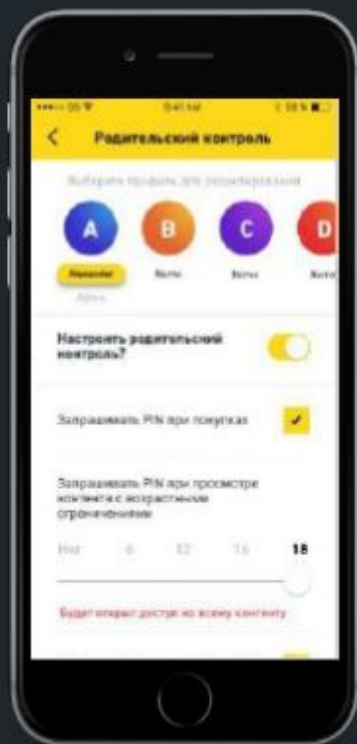
Расширенный родительский контроль*

Только в Билайн ТВ!

Сделайте телевидение действительно безопасным!

Можно настроить доступ к определенному набору телеканалов в каждом профиле.

Смотрите только те каналы, которые вам интересны



*Доступно с сентября 2018



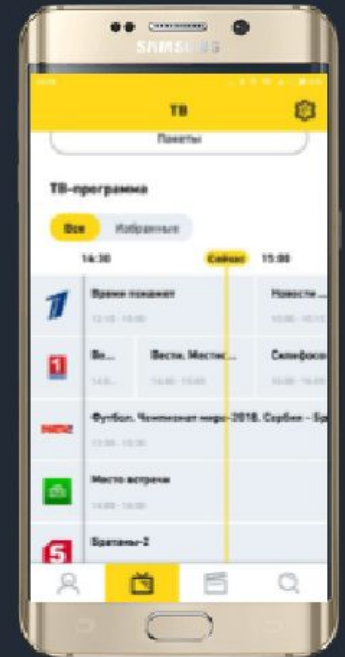
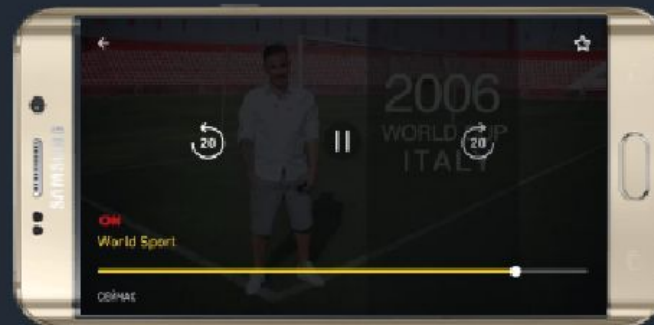
Телеархив



Управление эфиром

Теперь не нужно записывать эфир самостоятельно, мы сделаем это за Вас.

Вы сможете смотреть эфир за последние 3 дня на более чем 140 каналов на которых доступен возврат эфира.



Всегда известно что будет завтра



Обновленная ТВ Программа

Позволяет пользователям
выбирать интересные передачи и
фильмы в удобном телегиде

Поставьте напоминание для
интересующей вас передачи,
чтобы не пропустить ничего
важного





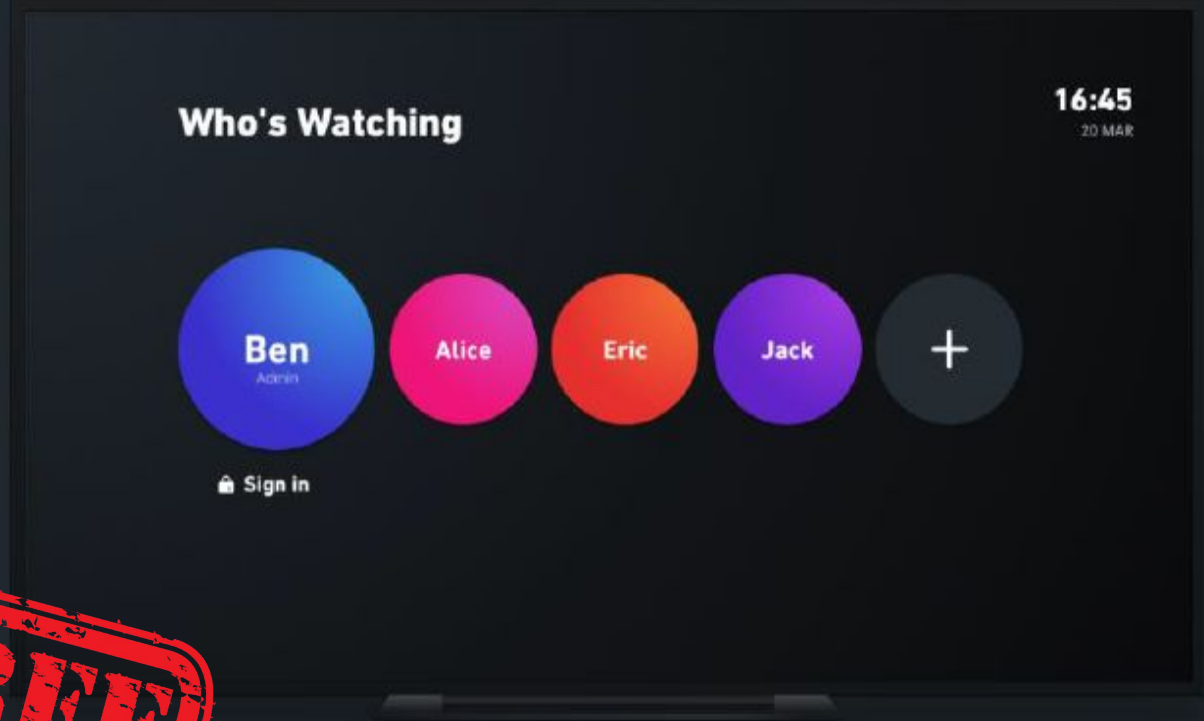
Профили и Рекомендации*

Только в Билайн ТВ!

Создавайте профили для каждого члена семьи

Индивидуальные рекомендации на основе вашего просмотра

Смотрите только то, что интересно именно вам



*Доступно с сентября 2018

В чём преимущества продукта TVE?



- Более 200 российских и зарубежных каналов (в т.ч. HD)
- Новинки кинопроката, любимые фильмы и мультфильмы / Фильмы от 99 рублей
- **14 дней бесплатный период пользования** сервисом для тв пакета «Стартовый»
- Обновлённый ТВ продукт в современном интерфейсе
- Удобная телепрограмма, управление эфиром (возможность смотреть эфир, который был 3 дня назад)
- Аренда фильмов или покупка навсегда
- Родительский контроль
- Единый доступ на всех устройствах, продолжи просмотр с того же места на другом устройстве
- Подключение к 1 профилю до 5 устройств. Делись аккаунтом с семьей и друзьями
- Сервис доступен для любого мобильного оператора и на любом домашнем интернете

В чём преимущества приставки TVE?



→ 1. Компактность

Небольшой размер позволит разместить в любом интерьере

→ 2. Универсальность

Работает от любого провайдера интернет

→ 3. Отсутствие проводов

Подключается по wi-fi

→ 4. Экономит ресурсы

Для просмотра ТВ каналов достаточно скорости всего 3-5 Мбит/с

→ 5. Выгодная цена

Позволит подключить столько телевизоров, сколько нужно



1. Для каких устройств ?

- Телевизоры LG WebOS 3.0+ 2016+
- Телевизоры Samsung Tizen 3+ 2016+
- Мобильные устройства на базе Android (ОС 4.3 +)
- Мобильные устройства на базе IOS (ОС 10 и выше)

2. Кто может подключиться?

- Любые TV с новой приставкой
- Подключиться к Билайн ТВ может абонент любой мобильной сети и на любом домашнем интернете.

3. Тарифицируется ли мобильный трафик?

Для абонентов Билайн трафик при пользовании приложением **не тарифицируется**. Для абонентов других операторов трафик тарифицируется, согласно тарифному плану мобильного интернета.

4. Какие подписки есть в приложении?

Стартовый пакет (70 Каналов) – 150 рублей
8 дополнительных пакетов, которые можно подключить только после подключения Базового пакета (спорт, познавательный, кино, детский, для взрослых, Шант, VIP Viasat Premium, Amedia Premium HD - Home of HBO)

F.A.Q.



5. Сколько устройств можно подключить?

Подключить одновременно можно **5 устройств**.

6. Есть ли бесплатный период?

Новым абонентам, подтвердившим способ оплаты, доступен для активации со SMART TV и Android **пробный бесплатный период 14 дней**.

Чтобы получить пробный период на IOS, необходимо сначала активировать его на SMART TV или Android.

7. Как оплачивать?

- **Со счёта моб. связи Билайн (только sim)**
- **Привязать банковскую карту в приложении на Android**
- **Привязать банковскую карту в приложении на SMART –TV (кроме FMC)**
- **С внешних источников (онлайн-банк, терминал оплаты и тд)** – для ВСЕХ абонентов (для IOS без SIM Билайн это единственный способ оплаты)