



**Республика
Татарстан
Экономика.**

- **В начале XV века хан Улу-Мухаммед объявил о независимости Казанского ханства от Орды.** Новое государство стало самостоятельно строить отношения с Москвой.
- **В XVI веке в правление Ивана IV в 1552 году Казань была окончательно завоёвана Москвой и включена в состав Царства Русского.**

Административно-территориальное деление

Согласно Разделу III Конституции Республики Татарстан территория её включает в себя 57 административно-территориальных единиц: 43 района и 14 городов республиканского значения.



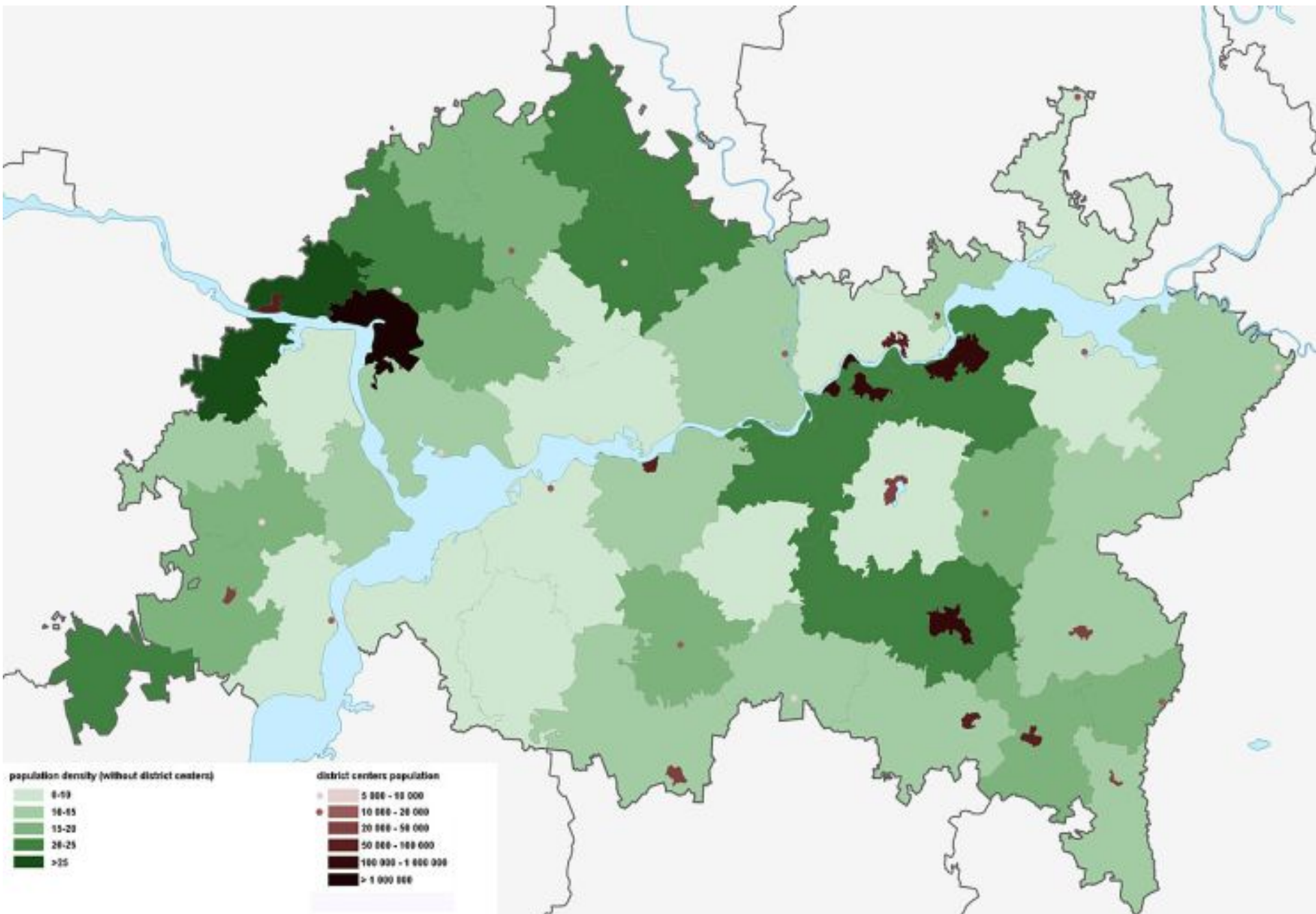
- **Численность населения республики по данным Росстата составляет 3 898 700 чел. (2019). Татарстан занимает 8-е место по численности населения среди субъектов Российской Федерации. Плотность населения — 57,46 чел./км² (2019). Городское население — 76,71 % (2018). Эк. активное население =47%**
- **Крупнейшим населённым пунктом Татарстана является его столица город-миллионник Казань. Кроме него, в республике есть ещё 8 городов более чем с 50 тысячами и 3 города с более чем 100 тысячами жителей.**

Народы с численностью населения более 5

- Татары 2012,6 (53,2 %) **ТЫС.**
- в том числе кряшены 18,8 (30,0%)
- Русские 1501,4 (39,7 %)
- Чуваши 116,3 (3,1 %)
- Удмурты 23,5
- Мордва 19,2
- Марийцы 18,8
- Украинцы 18,2
- Башкиры 13,7
- Азербайджанцы 9,5
- Белорусы н.д.
- Армяне н.д.
- Евреи н.д.



• Плотность населения $\sim 55,4$ чел./км².



Населённые пункты

- Крупнейшим населённым пунктом Татарстана является город Казань. Кроме него, в Республике есть также **21 город, 20 посёлков городского типа и 897 сельских советов.**
- **Самый населённый** район Татарстана — **Зеленодольский**
- **Наименее населённый** — **Елабужский** (примерно 11 тысяч жителей без Елабуги).

Населённые пункты с количеством жителей выше 10 тысяч по данным переписи 2010 года

- Казань ▲ 1143,5
- Набережные Челны ▲ 513,2
- Нижнекамск ▲ 234,1
- Альметьевск ▲ 146,3
- Зеленодольск ▼ 97,7
- Бугульма ▼ 89,1
- Елабуга ▼ 70,8
- Лениногорск ▼ 64,1
- Чистополь ▲ 60,7
- Заинск ▼ 41,8
- Азнакаево ▲ 34,9
- Нурлат ▲ 32,6
- Бавлы ▼ 22,1
- Менделеевск ▼ 22,1
- Буинск ▲ 20,3
- Агрыз ▲ 19,3
- Арск ▲ 18,1
- Васильево ▲ 17,0
- Кукмор ▲ 16,9
- Мензелинск ▲ 16,5
- Камские Поляны ▲ 15,8
- Мамадыш ▲ 14,4
- Джалиль ▼ 13,9
- Тетюши ▲ 11,6
- Алексеевское ▲ 11,2
- Уруссу ▼ 10,7

Религия



- На территории Республики Татарстан зарегистрировано более тысячи религиозных объединений. Наибольшее распространение в Республике Татарстан получили две религии: **ислам и православное христианство.**



- **Христианство православного толка появилось в середине XVI века после присоединения Казанского ханства к Русскому государству в результате завоевания Иваном Грозным. Последователями этой религии являются русские, чуваша, марийцы, мордва, удмурты и часть татар (кряшены).**

Культура

Исторические и географические факторы обусловили расположение Татарстана на стыке двух крупных цивилизаций: восточной и западной, что во многом объясняет многообразие его культурного богатства.



- Запишите в рабочих тетрадях дату и тему урока.
- Письменно (кратко) ответьте на 10 вопросов в следующих 2 слайдах:

Вопросы записывать не нужно, укажите только номер вопроса и пишите ответ.

- Фото выполненного задания отправьте на электронную почту.

1. Какими природными ресурсами богата территория республики?
2. Какие отрасли промышленности могут развиваться на собственных ресурсах?
3. Сделайте выводы об ЭГП Республики Татарстан, какие она имеет “+” и “-”?
4. Давайте определим факторы, благоприятно сказывающиеся на развитии экономики Татарстана.
5. Ведущими отраслями в республике являются промышленности:
 - a)
 - b)
 - c)
 - d)
 - e)

Какая из этих отраслей развита на привозном сырье?

6. Какие виды машиностроения развиты в РТ?

7. Какие факторы благоприятствуют развитию сельского хозяйства в Татарстане?

8. Основные сельскохозяйственные районы – это юг республики:.....
.....

9. Проблемы в АПК
.....

10. Перечислите основные города- центры и направления их промышленности :

a)

b)

c)

d)