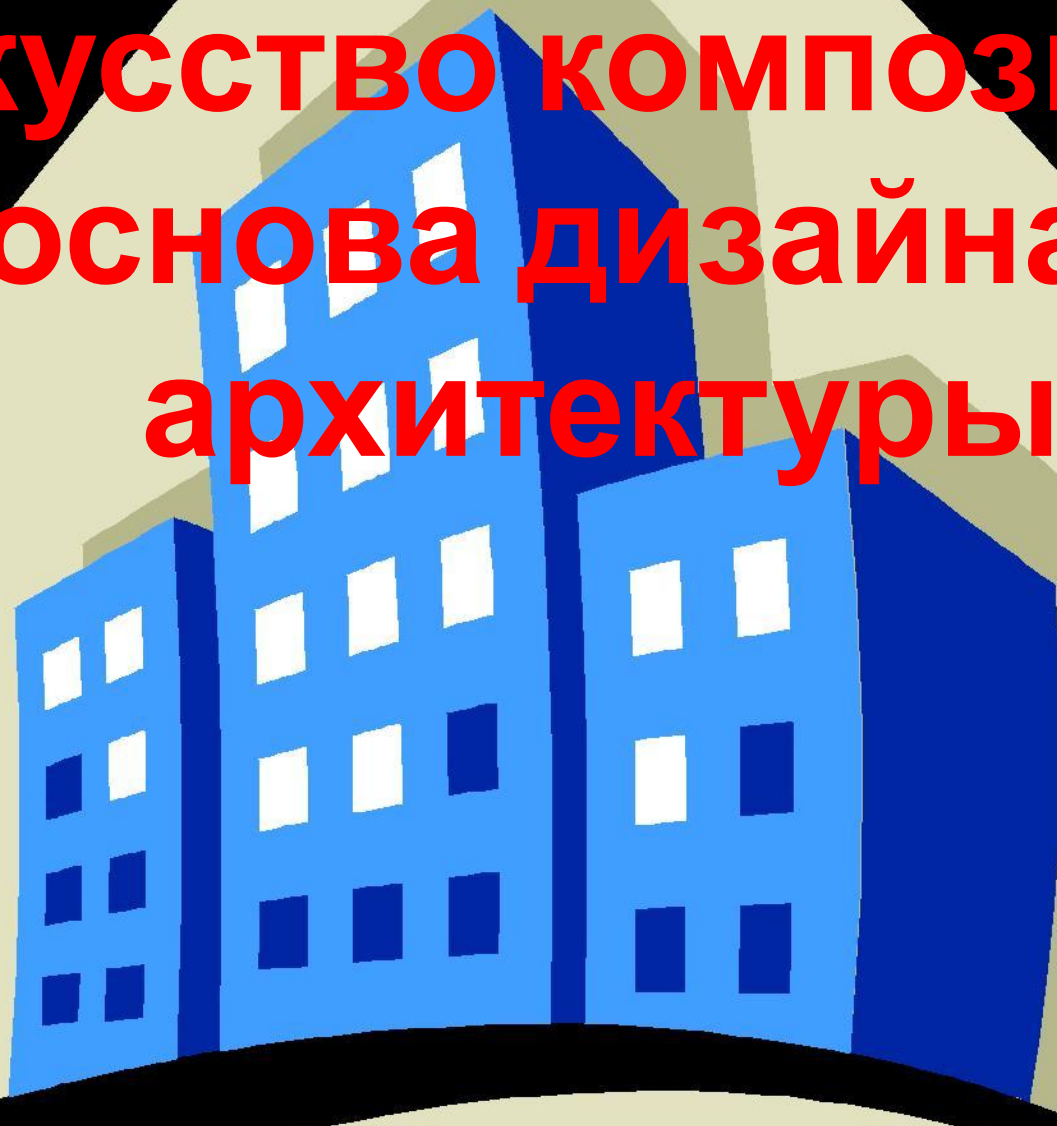


Искусство композиции- основа дизайна и архитектуры



Содержан

ОСНОВЫ КОМПОЗИЦИИ В КОНСТРУКТИВНЫХ ИСКУССТВАХ

**1. Гармония, контраст и выразительность
плоскостной композиции**

**2. Симметрия, асимметрия и динамическое
равновесие**

3. Движение и статика

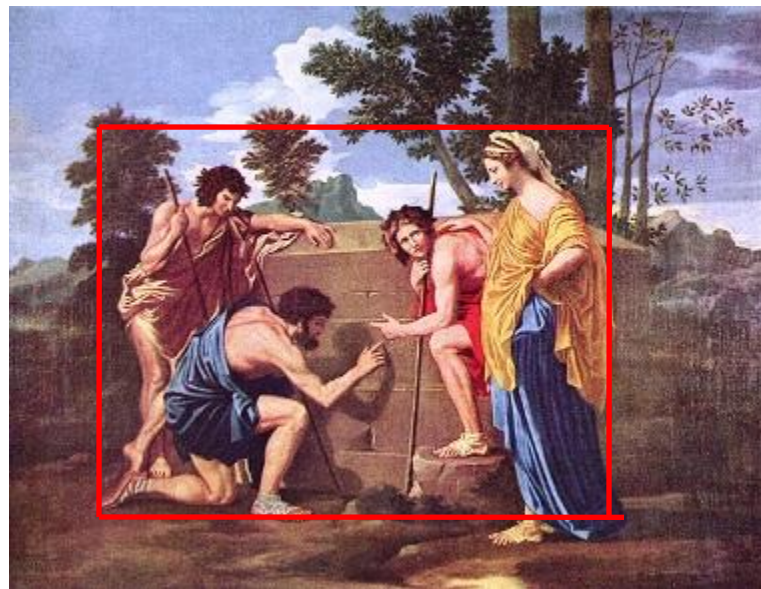
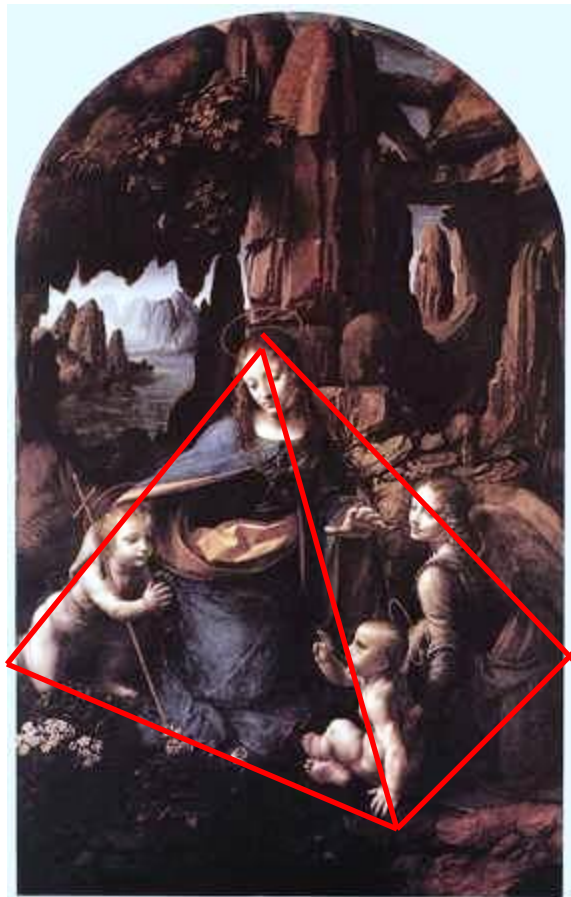
4. Прямые линии и организация пространства

5. Цвет – элемент композиционного пространства

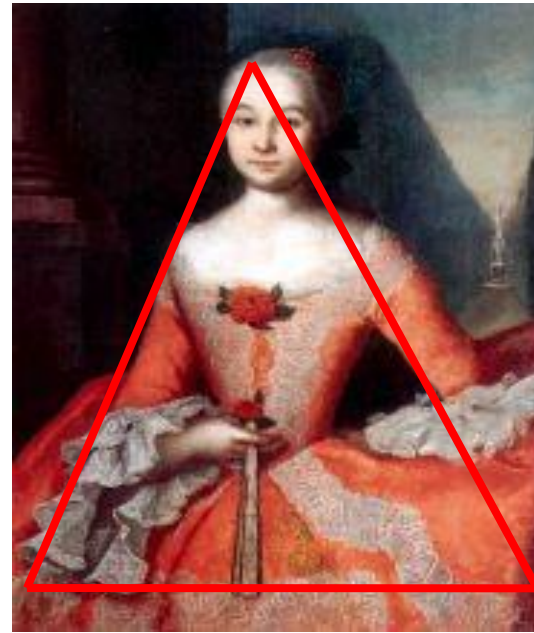
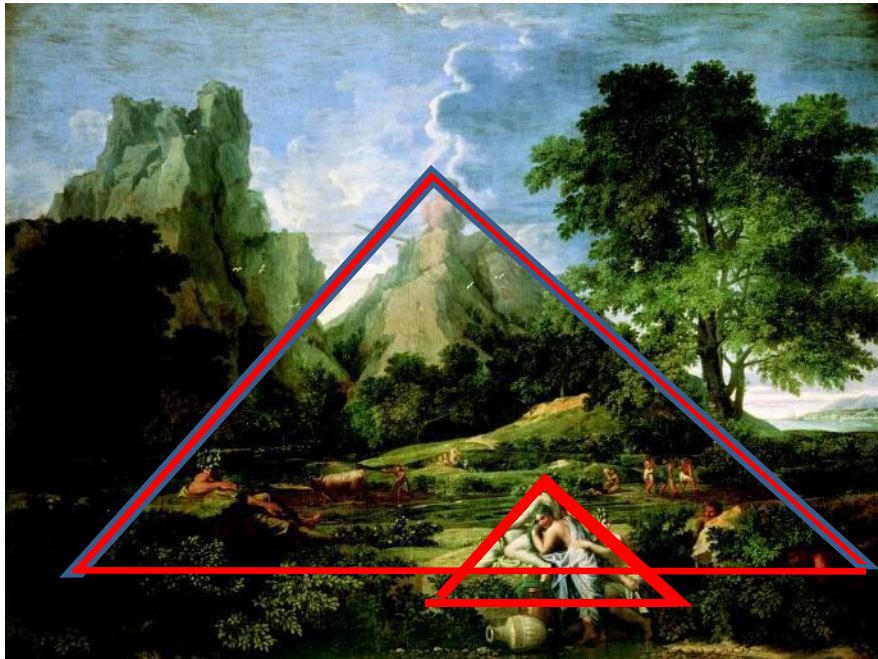
Что такое композиция?

Композиция (от лат.compositio) означает составление, соединение сочетание различных частей в единое целое в соответствии с какой-либо идеей.

В изобразительном искусстве композиция- это построение художественного произведения, обусловленное его содержанием, характером и назначением

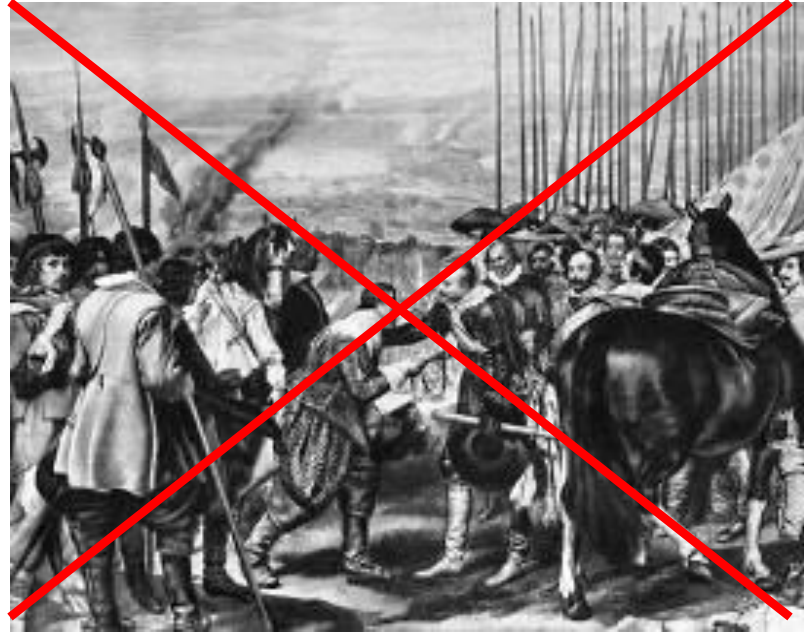


Какие формы образуют данные изображения ?



Наиболее важные по сюжету элементы изображения размещаются не хаотично, а образуют простые геометрические фигуры

Н.Пуссен Пейзаж с Полифемом
П.Рубенс Снятие с креста
И.Вишняков Портрет К.Тишиной



- 1. Сюжетно-композиционный центр совпадает с центром композиции**
- 2. В картине использованы контрасты и противопоставления (светлое и темное)**
- 3. Светлые пятна кафтана воина и голова лошади создают ощущение глубины пространства**

Композиционные приемы в полной мере зависят от видов искусства. Каждый вид искусства наряду с общими закономерностями композиции имеет свою специфику.

В композиции важно все- масса предметов, их зрительный «вес», размещение на плоскости, выразительность силуэтов, ритмическое чередование линий и пятен, способы передачи светотени, цвет, формат, размер произведения и т.д.



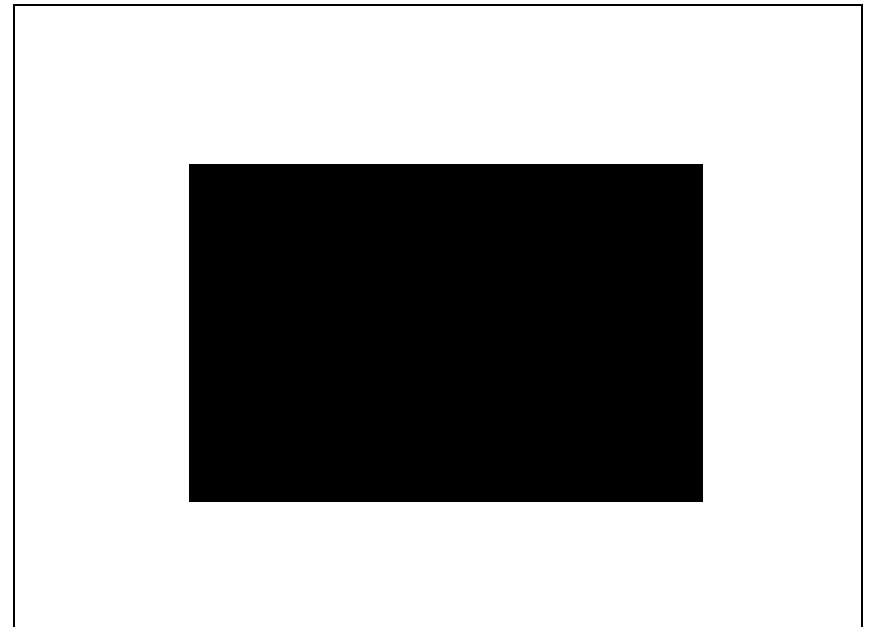
П.Филонов Животные

ОСНОВЫ КОМПОЗИЦИИ В КОНСТРУКТИВНЫХ ИСКУССТВАХ.

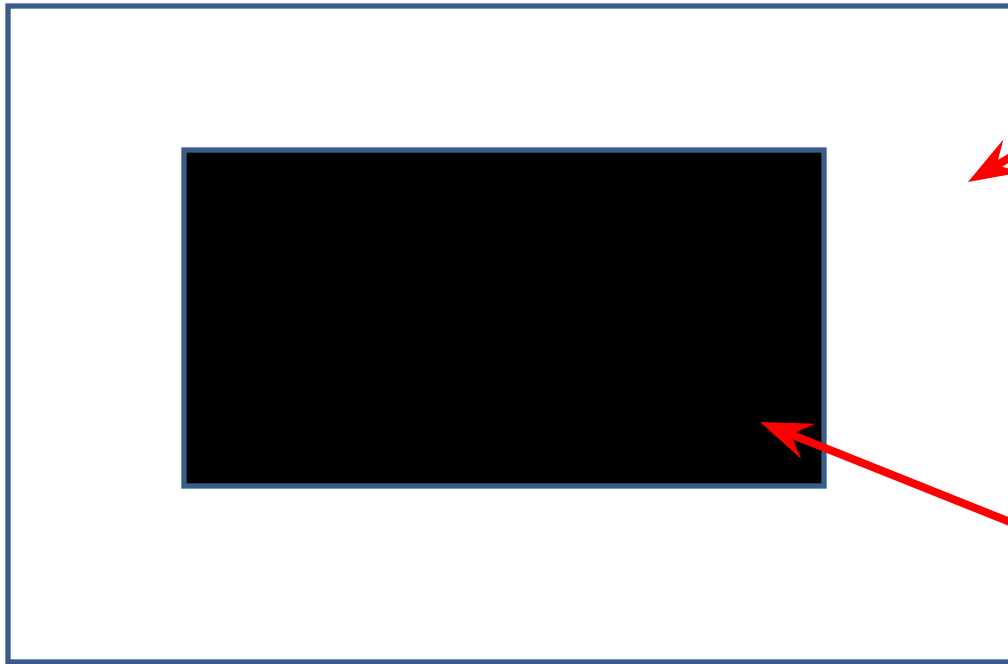
**Гармония, контраст и эмоциональная выразительность
плоскостной композиции**

Если изображения –
прямоугольники, пятна, линии –
расположены на листе бумаги
случайно, мы невольно
стремимся преодолеть эту
случайность и хаотичность.

Достижения гармоничного
расположения элементов по
отношению друг к другу и их
уравновешенность в целом и
составляет суть **КОМПОЗИЦИИ.**



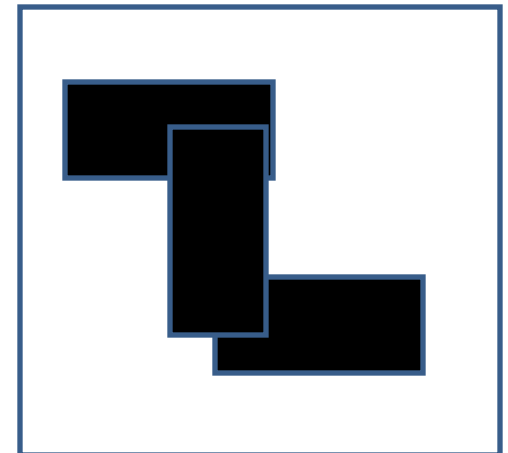
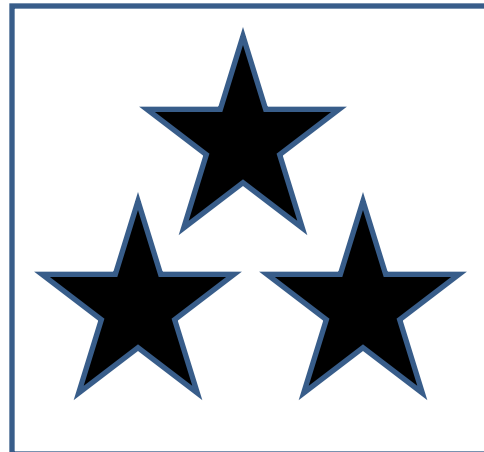
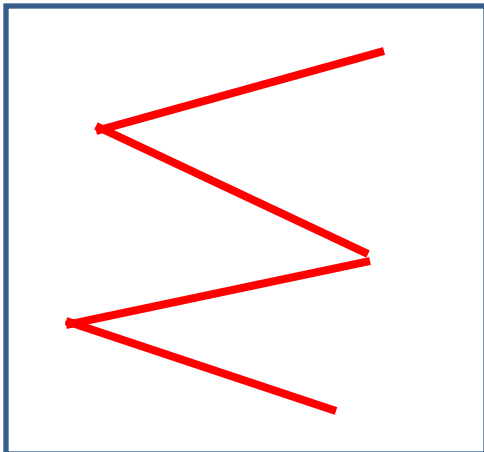
**Найдено равновесие масс
черного и светлого**



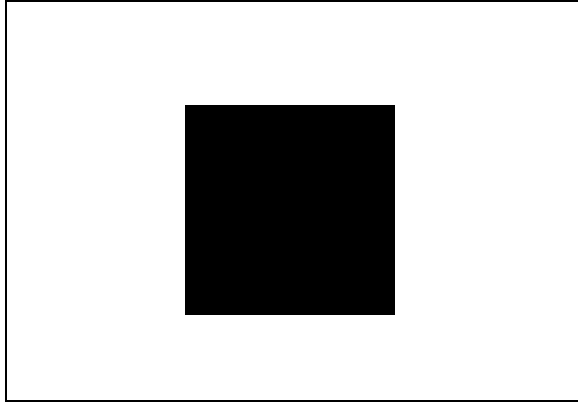
Пустое пространство —
в нем ничего нет.

Чтобы получился
диалог между чем-то и
чем-то, необходимо
что-то, что стало бы
спорить с этой
пустотой.

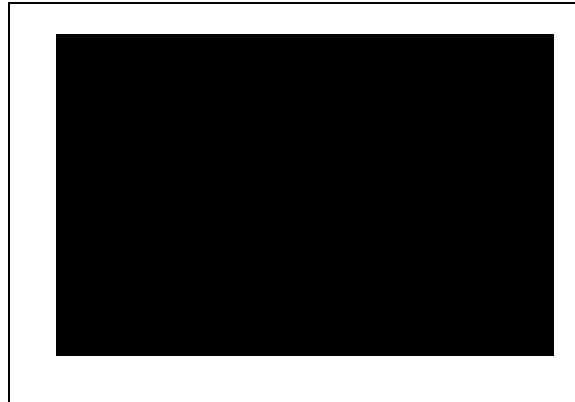
Этим что-то может
быть любое
изображение.



Пример поиска композиционной гармонии масс черного и белого



Черный
прямоугольник
явно меньше
белого поля



Черное поле
преобладает над
белым



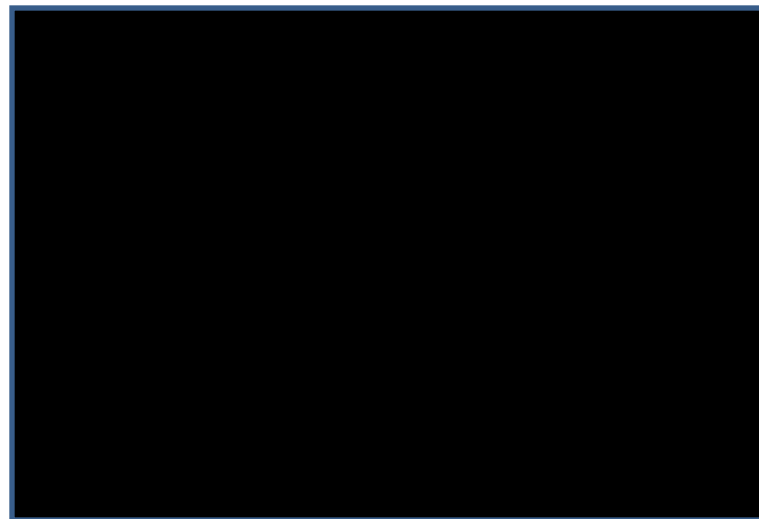
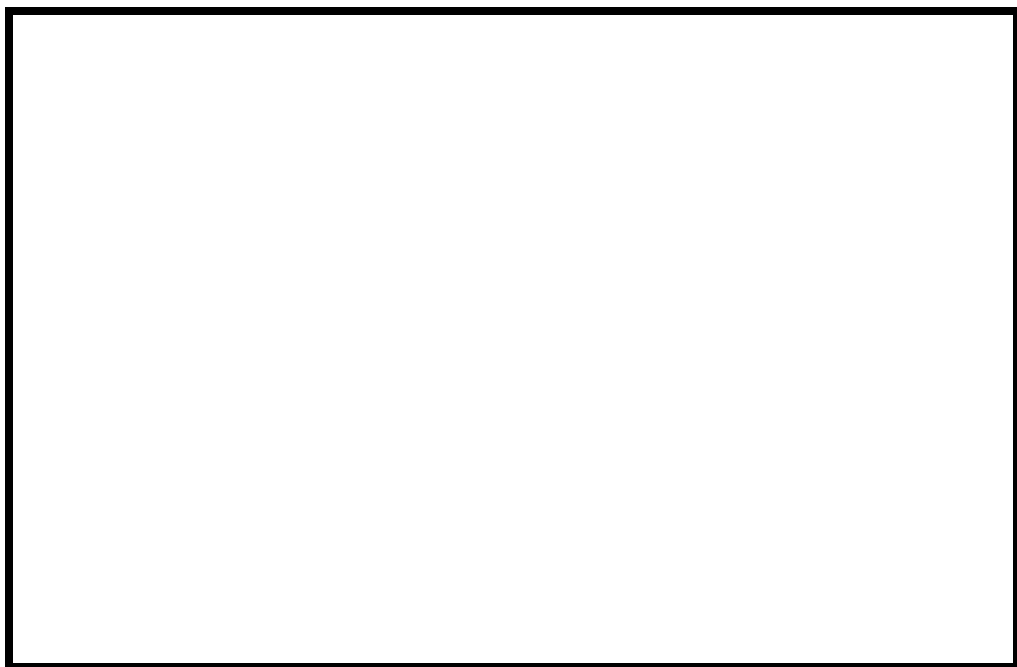
Найдено
равновесие

Вопрос:

Что нужно сделать в первых двух примерах для создания равновесия?

Задание 1.

Путем подбора размера черного прямоугольника создать на белом листе гармоничную композицию



Симметрия

Что такое симметрия?



Все мы знаем, что симметрия в природе существует. Кристаллические структуры и организмы животных, геологические образования и элементарные частицы подчиняются этому закону.



Симметрия предполагает собой некий определенный порядок, математическую закономерность расположения элементов относительно друг друга и в пространстве.

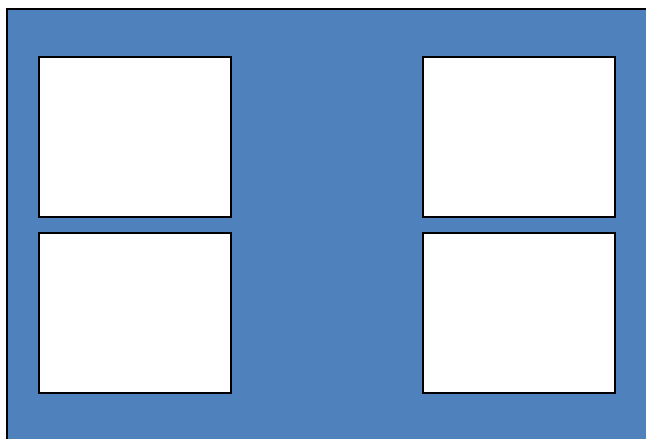
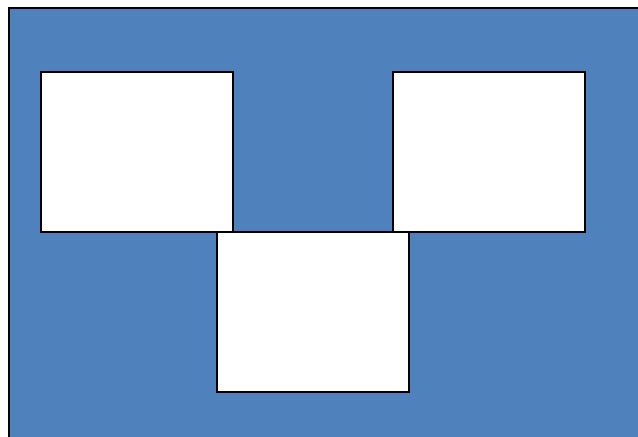
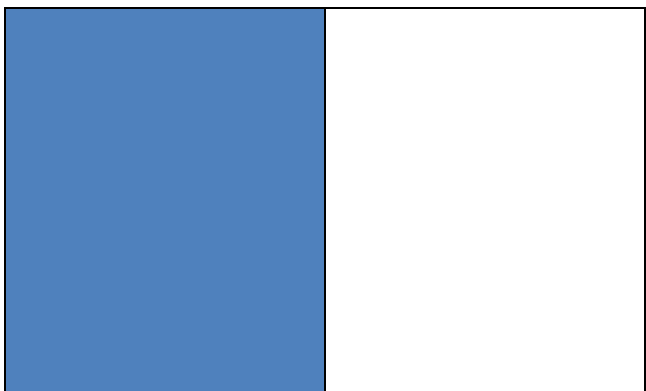
Симметрия встречается не только в объектах, созданных человеком, мы сплошь и рядом встречаем симметрию в природе, именно оттуда изначально брал пример человек, создавая какие либо объекты и предметы, именно поэтому древние считали симметрию условием красоты и гармонии

Симметрия снимает зрительное раздражение диспропорцией черного и белого и создает гармонию, ценой исчезновения изобразительного эффекта



Симметрию можно выстраивать вокруг точки (радиальная), вокруг одной оси, вокруг нескольких осей.

Для достижения равновесия может быть использован прием симметрии.



В таких ситуациях композиция превращается в орнамент.

Становится монотонной и однообразной.

Ассимметрия

и динамическое равновесие



Если в симметричной композиции баланс и порядок элементов абсолютны, то в ассиметричной они относительны.



Взаимное расположение форм создает динамическое равновесие, которое достигается путем добавления дополнительного элемента.

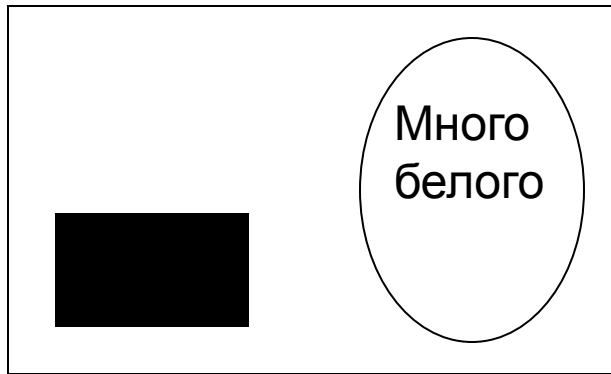


Рис.1

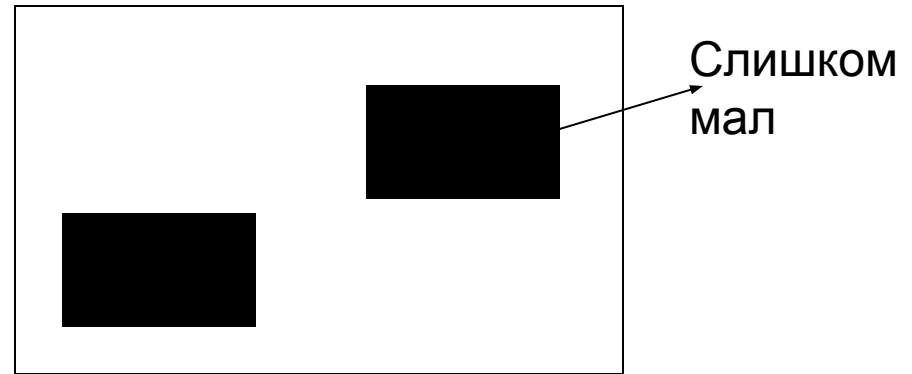


Рис.2

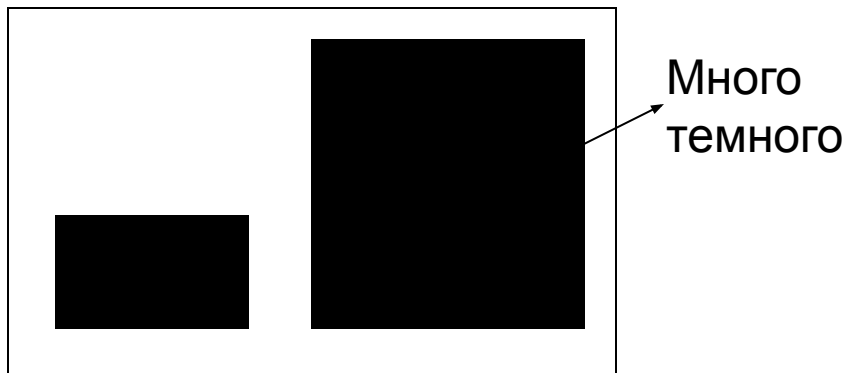


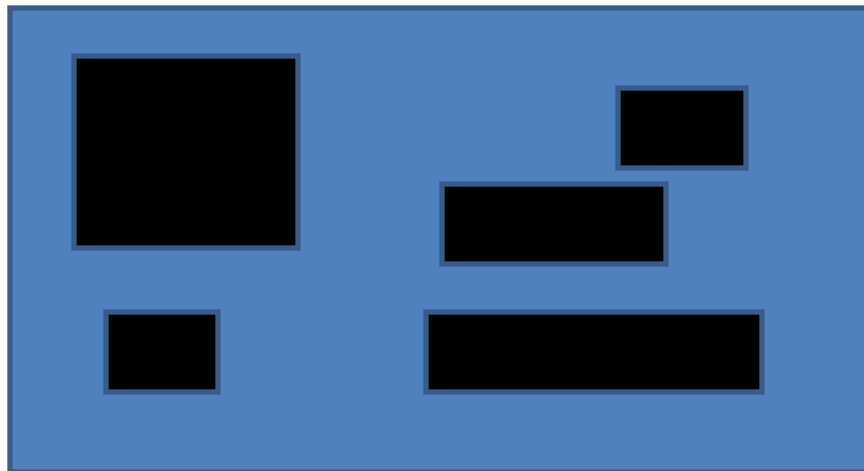
Рис.3

Рис.1 – дисбаланс белого и темного

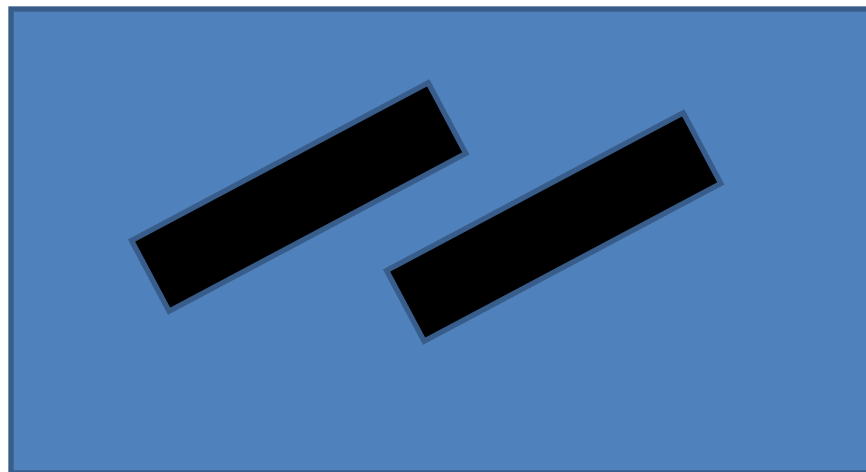
Рис.2 – добавляем элемент, определяем где именно нужно вставить элемент

Рис.3 – определяем размер второго элемента

Композиция, в которой стороны прямоугольников расположены параллельно краям поля, называется **фронтальной**



Композиция, в которой стороны прямоугольников расположены под углом к краю поля, называется **глубинной**

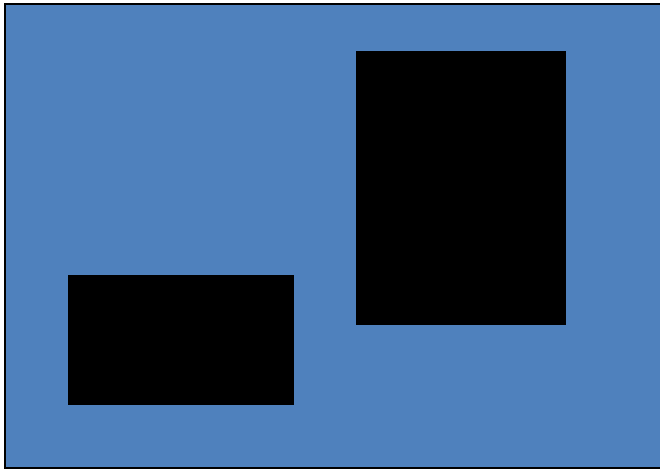


Не следует смешивать фронтальную и глубинную композиции, т.к. отсутствие цельности композиции приводит к тому, что элементы существуют как бы сами по себе, «разваливаются»

Задание 2.

1. К уже заданному по размеру и местоположению черному прямоугольнику добавьте второй такого размера, чтобы достичь композиционного равновесия
2. Создайте фронтальную композицию и глубинную.

Достигнуто ощущение
зрительного баланса



Примеры работ:

