

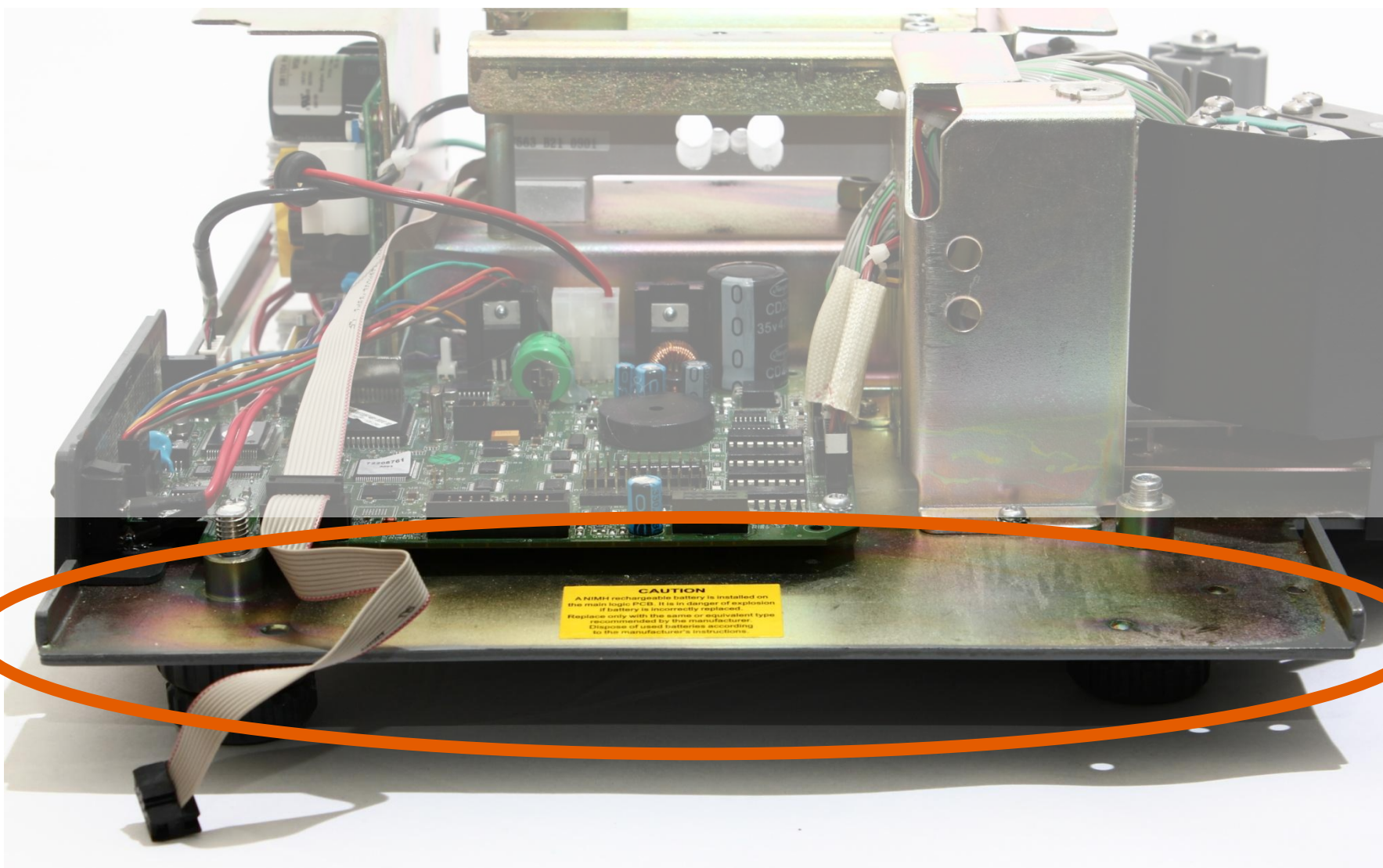


Торговые
Весы

2011

METTLER TOLEDO

1. Качество продукта. НВ.




... живучие весы.


2. Качество продукта. SW.

... эксперты комментируют:

04.02.2010, 11:20 #14


александр семенович
Местный


Регистрация: 09.06.2009
Адрес: бывшее цто digi-грузия тбилиси
Сообщений: 508
Репутация: 1089
Вес "спасибо": 28




мое мнение о списке ТОЛКОВЫХ ВЕСОВ-
METLER-tiger ,&3610 (ремонтабельность низкая или 0-попробуйте найти сервисную документацию поймете)конфигурабельность предельно простая!
sm 80sx ,sm 90, sm 500,sm 500mk4,sm500v2,sm 500dp.(ремонтабельность не полная но высокая) конфигурабельность тяжелее среднего-настраивается оочень многое но иногда сложно,любят питание и сеть без помех-
CAS-всех моделей-(ремонтабельность 100%) конфигурабельность простая ,но вот как быть с тем что информационный дисплей появился только недавно на одной из моделей-?да и передвинуть запятые- только перешивкой ...
российские весы- не имел дело-
делайте выводы))


Последний раз редактировалось александр семенович; 04.02.2010 в 13:11.


Поделиться 

 Цитата

04.02.2010, 12:21 #15

nova-alex
Новичок

Регистрация: 12.11.2009
Адрес: Донецк
Сообщений: 9
Репутация: 33
Вес "спасибо": 0




CAS стоят дешево - ремонтируются часто.
Mettler оч. дорогие, правда проблем практически никаких. Сервисники-официалы наверное подготовку в ЦРУ проходили - ничего не добьешься.
DIGI нечто среднее, 300-е из личного опыта не рекомендую.

Последний раз редактировалось nova-alex; 04.02.2010 в 12:23.

... толковые весы, интуитивно понятный интерфейс.

3. Количество продуктов.



3600Pro



3610Pro



3610SPro



3600HPro

Компактность и универсальность – вот что отличает эти две модели. Могут работать в любом отделе магазина, со стойкой и без стойки. Информация на дисплеях весов яркая, контрастная, с подсветкой. 3610Pro (матричный дисплей) могут работать с “прошивками” на языках стран СНГ. Память PLU - до 31 000. Память ингредиентов – до 10 000. Размеры шрифтов, штрих-кодов и символов позволяют печатать этикетку требуемого размера. Встроенный интерфейс TCP/IP. Дополнительно – сетевая плата WiFi с антенной (устанавливаются внутри корпуса весов).

3610SPro – весы для магазинов и отделов с самообслуживанием для покупателей. Отличаются программируемой клавиатурой, которая может работать в трех конфигурациях: 25 PLU (см. фото), 50 PLU и 100 PLU, соответственно.

Подвесные весы для работы в тяжелых условиях, например, рыбного отдела. Надежная конструкция из нержавеющей стали экономит пространство на прилавках и делает работу проще и эффективнее.



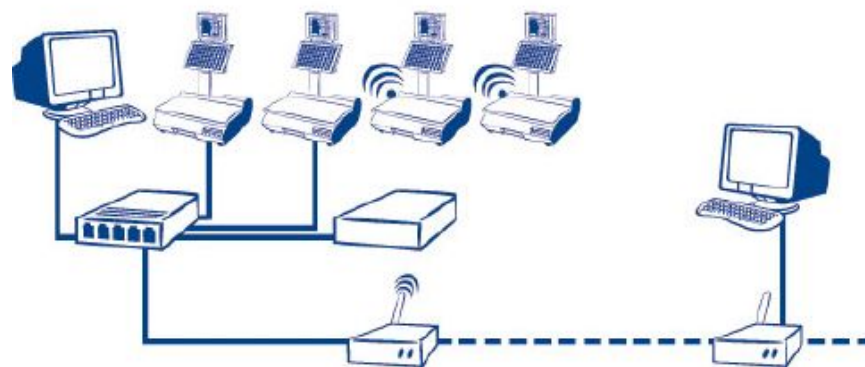
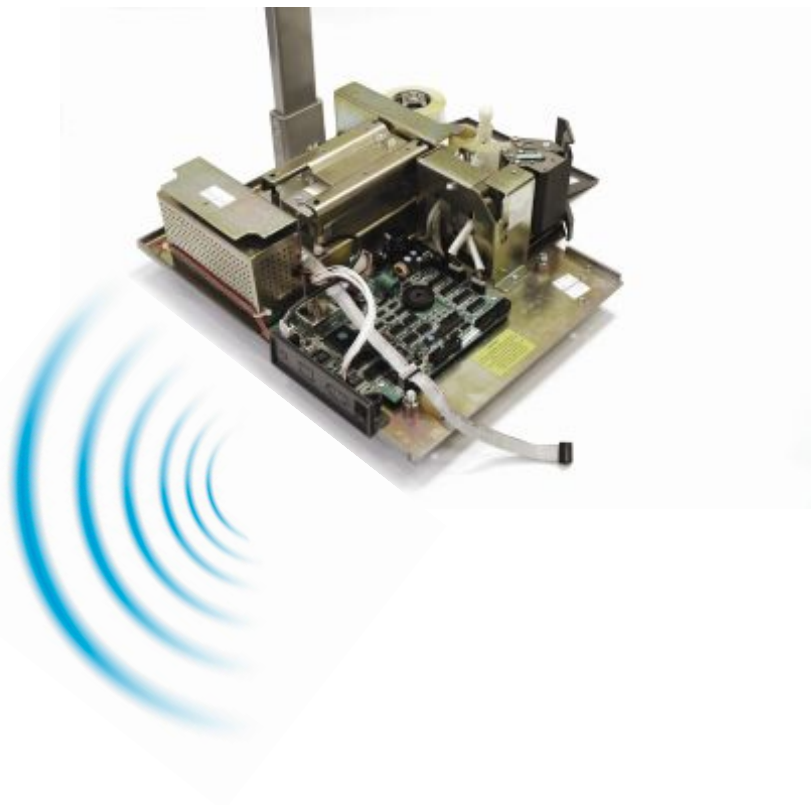
F610Pro

Весовой терминал F610Pro предназначен для маркировки товара у различных операторов розничного рынка, включая супермаркеты и пекарни, цеха по упаковке мяса, рыбы, птицы, овощей, фруктов, а также среди владельцев распределительных центров. Обеспечивают весовую маркировку от 3 кг до 3 тонн с использованием подключений F610Pro к различным по НПВ весовым платформам и устройствам.



... ШЕСТЬ, разработаны специально для нашей торговли.

4. Удаленный ИТ доступ



... эффективность при ИТ конфигурациях весов и чекопечати на местах.

5. ПО.

1. Печать названия товара в 2 строки до 30 символов каждая.
 2. Печать текста на русском украинском английском языках.
 3. 20 базовых различных размеров шрифта и дополнительно к существующим в версиях Light и Standard введены еще 20 extra шрифтов, отличающихся уменьшенной шириной, что создает возможность вывода на этикетку большего количества информации.
 4. Печать дополнительного текста (текст содержания: содержание жира, белка...) до 200 символов.
 5. Возможность создания массивов из нескольких дополнительных текстов (до 200 символов каждый текст) размер массива ограничен только длиной и шириной носителя информации на котором будет осуществляться печать (этикетка, термомлента). И количеством самих дополнительных текстов до 2000.
 6. Печать срока годности в днях.
 7. Печать срока годности в часах.
 8. Печать даты продажи в днях.
 9. Печать даты продажи в часах.
 10. Печать даты упаковки в днях.
 11. Печать даты упаковки в часах.
 12. Печать цены.
 13. Печать массы.
 14. Печать стоимости.
 15. Печать штрихового кода.
 16. Возможность печати штрихового кода двойной ширины.
 17. Возможность произвольного размещения элементов на этикетке.
 18. Возможность изменения направления печати на этикетке.
 19. Печать названия организации (магазин...).
 20. Печать рекламного текста.
 21. Печать текста даты.
 22. Печать единицы измерения цены.
 23. Печать единицы измерения стоимости.
 24. Печать единицы измерения массы.
 25. Печать этикетки произвольного размера в пределах максимальн
 26. Печать тары.
 27. Печать фиксированного веса.
 28. Печать количества товара.
 29. Печать номера PLU.
 30. Печать номера весов.
 31. Печать номера этикетки.
 32. Печать номера артикула.
 33. Печать специальных текстов.
 34. Печать этикетки обслуживания.
 35. Печать этикетки предупаковки (фасовки).
 36. Печать итоговой этикетки.
 37. Печать этикетки весового товара.
 38. Печать этикетки штучного товара.
 39. Печать логотипа (в качестве логотипа используется точечно-матричное изображение с глубиной цвета 1 бит).
 40. Печать фамилии оператора (продавца) на этикетке.
 41. Печать второго уровня итога - для обеспечения дополнительного уровня суммирования (первого уровня суммирования) выдается запрос на печать итога второго уровня.
 42. Использование "плавающего" поля НДС. Привязка к PLU какой-либо информации.
- Гибкость конфигурации увеличена за счет непосредственного связывания PLU с другими функциями, обеспечивая ссылки PLU на различные штрих-коды и рекламные тексты одновременно с номером этикетки.

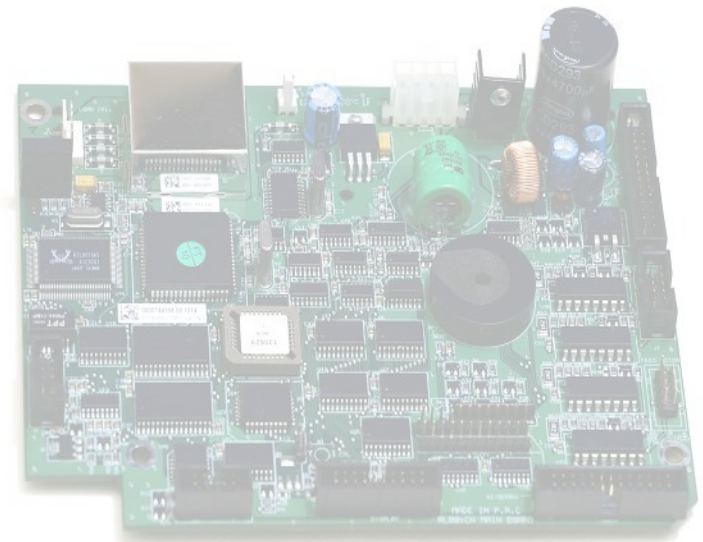
... только те функции, что используются в нашей торговле.

7. Команды передачи данных PC-Pro.

28,00000000013662,20, 72.60, 0, 0,1, 0, 0,	0,0,0,0,СЫР ПЛ КОЛЬ КАРАТ 40
29,00000000015791,20, 110.90, 0, 0,1, 0, 0,	0,0,0,0,СЫР КОСИЧКА ВАЛУЙКИ
30,00000000014803,20, 531.00, 0, 0,1, 0, 0,	0,0,0,0,СЫР МИРАБО С ОРЕХАМИ
31,00000000016896,20, 225.20, 0, 0,1, 0, 0,	0,0,0,0,БРЫН ФИБЕЛЛ ОВ М
32,00000000016897,20, 162.50, 0, 0,1, 0, 0,	0,0,0,0,БРЫНЗА ФИБЕЛЛА КОРОВ
33,00000000017562,20, 119.90, 0, 0,1, 0, 0,	0,0,0,0,СЫР ТВЕР КАЛАЧЕЕВСКИ
34,00000000015991,20, 134.60, 0, 0,1, 0, 0,	0,0,0,0,СЫР ТИЛЬЗИТЕР ХОФМАС
35,00000000015992,20, 137.90, 0, 0,1, 0, 0,	0,0,0,0,СЫР ТИЛЬЗИТЕР ОЛЬДЕН
36,00000000016014,20, 155.90, 0, 0,1, 0, 0,	0,0,0,0,СЫР МААСДАМ КАЗЕЛАНД
37,00000000017264,20, 149.90, 0, 0,1, 0, 0,	0,0,0,0,СЫР МААСДАМ КРООН
38,00000000015364,20, 149.50, 0, 0,1, 0, 0,	0,0,0,0,СЫР ЭДАМ ШАР КАЗЕРАЙ
39,00000000015393,20, 119.90, 0, 0,1, 0, 0,	0,0,0,0,СЫР ЭДАМ ПАУЛИНА
40,00000000016688,20, 163.80, 0, 0,1, 0, 0,	0,0,0,0,СЫР МОЦАРЕЛЛА ОЛЬДЕН
41,00000000017400,20, 117.90, 0, 0,1, 0, 0,	0,0,0,0,СЫР СМЕТАНКОВЫЙ КАН
42,00000000017558,20,1809.60, 0, 0,1, 0, 0,	0,0,0,0,СЫР С ТРЮФЕЛЯМИ
43,00000000017559,20, 467.70, 0, 0,1, 0, 0,	0,0,0,0,СЫР ОЛИФЕСТА БЛОК
44,00000000015398,20, 112.99, 0, 0,1, 0, 0,	0,0,0,0,СЫР ЗВЕНИГОРОД 50%
45,00000000014548,20, 36.40, 0, 0,1, 0, 0,	0,0,0,0,КРЕКЕР ЯНТАРНЫЙ С ЛУ
46,00000000017703,20, 34.80, 0, 0,1, 0, 0,	0,0,0,0,КРЕКЕР ЯНТАРНЫЙ СОЛЬ
47,00000000013620,20, 28.40, 0, 0,1, 0, 0,	0,0,0,0,ПЕЧЕНЬЕ БЕЛОГОРОЧКА
48,00000000013621,20, 31.00, 0, 0,1, 0, 0,	0,0,0,0,ПЕЧ ТОПЛЕН МОЛ АРОМ
49,00000000013626,20, 28.90, 0, 0,1, 0, 0,	0,0,0,0,ПЕЧЕНЬЕ РУССКИЕ УЗОР
50,00000000017232,20, 21.50, 0, 0,1, 0, 0,	0,0,0,0,ПЕЧ САХАРНОЕ БЕЛОГОР
51,00000000017389,20, 29.70, 0, 0,1, 0, 0,	0,0,0,0,ПЕЧ СКАЗКИ ДЕТСТВА
52,00000000017571,20, 21.50, 0, 0,1, 0, 0,	0,0,0,0,ПЕЧ СМЕШИНКИ
53,00000000012962,20, 29.60, 0, 0,1, 0, 0,	0,0,0,0,ПЕЧ МОЛ ТОПЛ МОЛОКО
54,00000000016376,20, 42.40, 0, 0,1, 0, 0,	0,0,0,0,ПЕЧЕНЬЕ КЛАПТИКИ ВЕС

...софт совершенствуется постоянно, команды, при этом, неизменны.

8. RAM.



... 4 МБ вместо прежних 1МБ, более 30 000 PLU.

9. Скорость передачи данных.

The screenshot shows a software application window titled "C:\Program Files\SPCT1\840Test1.plu". The main window contains a table with columns: PLU №, Название PLU, Артикул №, Группа №, Цена, НДС №, Фикс. вес, Тара №, Смещение срока год., Смещение даты прод., Тип PLU, Скидка, and Своб.цена. A smaller window titled "Передача" is overlaid on top, showing a table with columns: Статус, Номер Весов, Название Весов, IP Адрес, Порт, Кол-во, and %. The "Передача" window shows a single row with the status "Передача...", weight number "1", IP address "172.21.108.90", port "3001", quantity "744", and percentage "88%". A "Стоп" button is visible at the bottom of the "Передача" window. The taskbar at the bottom shows the "Пуск" button and the "SPCT FOR RUSSIA" application icon.

PLU №	Название PLU (28 символов макс.)	Артикул № (13 цифр макс.)	Группа №	Цена 0-99999.99	НДС № (0-8)	Фикс. вес (0-30000)г	Тара № (0-16)	Смещение срока год.	Смещение даты прод.	Тип PLU	Скидка	Своб.цена
10001	Ветчина MM Bauren Speck Pro	0000000010001	0	81.57	0	0	1	10	10	By Weight	No	No
10002	Ветчина MM Sp_ck_d_Coll_na	0000000010002	0	85.55	0	0	1	10	10	By Weight	No	No
10003	Ветчина MM Sp_ck_d_Coll_na	0000000010003	0	74.19	0	0	1	10	10	By Weight	No	No
10004	Ветчина MM Pancetta Fresca	0000000010004	0	5.11	0	0	1	10	10	By Weight	No	No
10005	Колбаса MM Со									By Weight	No	No
10006	Колбаса MM Моло									By Weight	No	No
10007	Колбаса MM До									By Weight	No	No
10008	Сосиски MM Моло									By Weight	No	No
10009	Сосиски MM Лас									By Weight	No	No
10010	Рулет MM Ростов									By Weight	No	No
10011	Окорок									By Weight	No	No
10012	Ветчина MM По-Е									By Weight	No	No
10013	Грудинка MM Неж									By Weight	No	No
10014	Филей MM Киевс									By Weight	No	No
10015	Балык MM С									By Weight	No	No
10016	Карбонад MM Вос									By Weight	No	No
10017	Балык MM Дар									By Weight	No	No
10018	Балык MM /									By Weight	No	No
10019	Ветчина MM Из п									By Weight	No	No
10020	Грудинка MM Фарц									By Weight	No	No
10021	Бу									By Weight	No	No
10022	Колбаса									By Weight	No	No
10023	Колбаса MM Бут									By Weight	No	No
10024	Пастрома MM									By Weight	No	No
10025	Ветчина MM Особ.									By Weight	No	No
10026	Балык MM Праздн									By Weight	No	No
10027	Рулет MM Ленинградский в/к	0000000010027	0	66.71	0	0	1	10	10	By Weight	No	No
10028	Шлиг MM Венгерский Векка	0000000010028	0	81.38	0	0	1	10	10	By Weight	No	No
10029	Бастурна MM Ян	0000000010029	0	26.88	0	0	1	10	10	By Weight	No	No
10030	Рулет MM Куринный Ян	0000000010030	0	1.53	0	0	1	10	10	By Weight	No	No
10031	Ветчина MM Посольская в/к в/	0000000010031	0	41.65	0	0	1	10	10	By Weight	No	No
10032	Суджук MM Векка	0000000010032	0	70.53	0	0	1	10	10	By Weight	No	No
10033	Шлиг MM Слоенный Векка	0000000010033	0	90.25	0	0	1	10	10	By Weight	No	No

Статус	Номер Весов	Название Весов	IP Адрес	Порт	Кол-во	%
Передача...	1		172.21.108.90	3001	744	88%

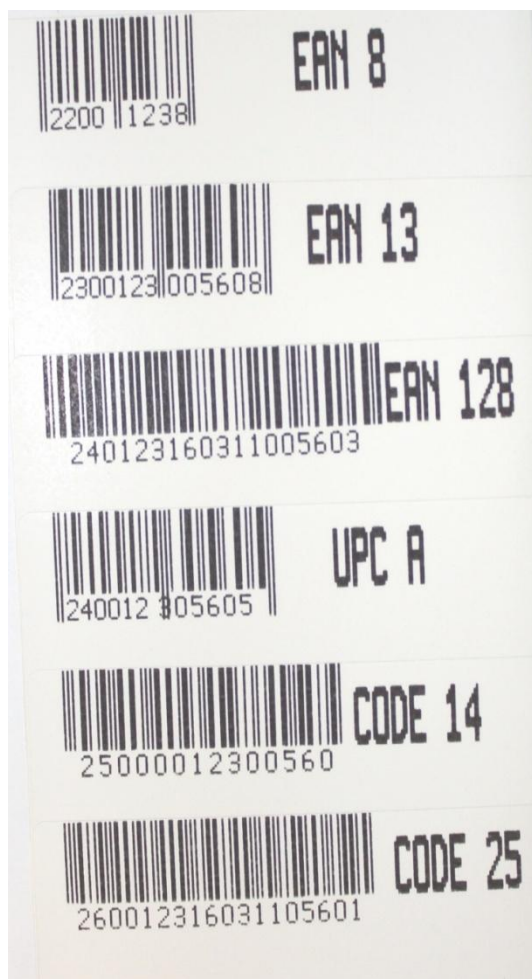
... 1000 PLU за 10 секунд.

10. Родной язык.



... ВАШ ЯЗЫК.

11. Штрих кодирование.



real- 000 "Реал -Гипермаркет"
Ю.а: г. Москва, Ленинградское ш. 71а
Ф.а: г.Москва, Проектируемый пр.
5396/15

**Шея свиная с зеленью кг
охлажденный п/ф (В7)**

Состав: свинина, растит. масло, кунжут, порек, перец,
ореган, петрушка, чеснок, соль, декстроза,
мононатриумглутамат E621.

В 100г продукта содержится: белки, г, не менее 13
жиры, г не более 35, энерг.ценность, кКал не более 367.
Хранить при температуре -1+2 С(включительно).
ТУ 9214-001-13544776-05. Продукт подл. термообработке.

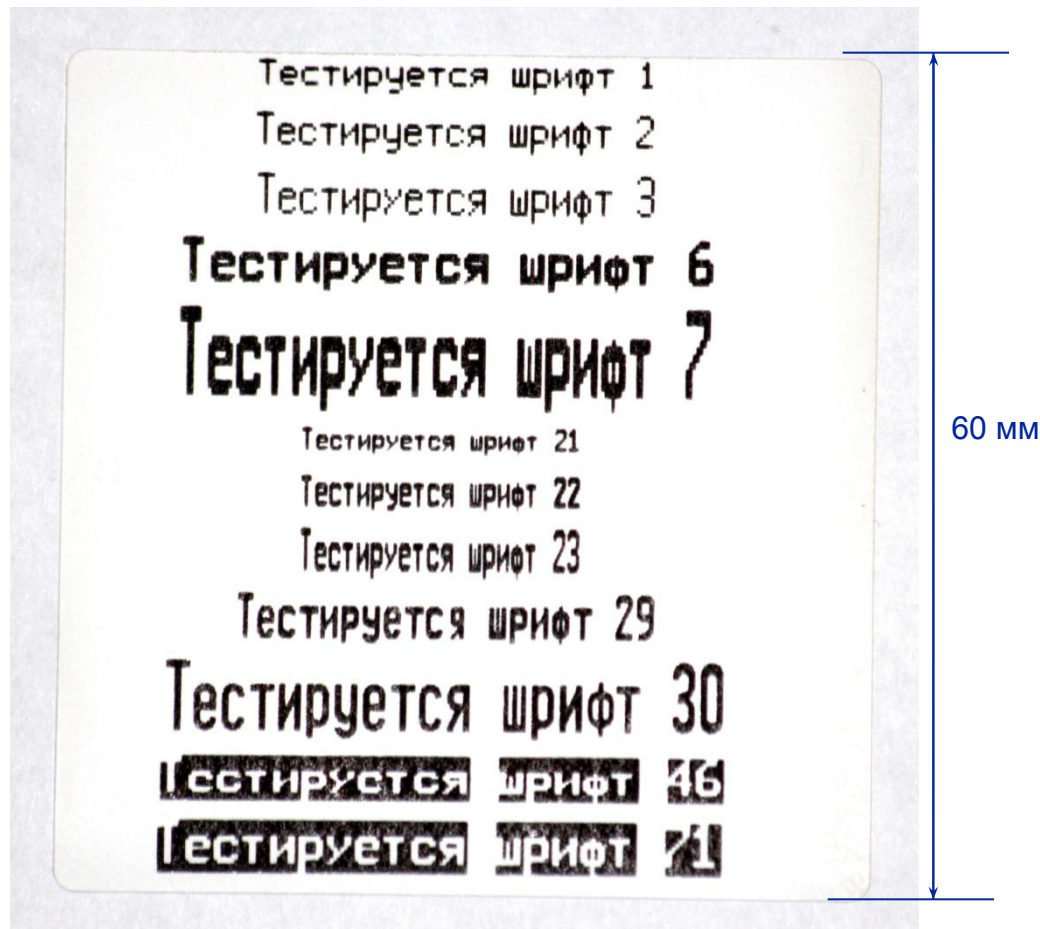
PG Произведено и упаковано: 15.05.06 15:49 Годен до: 17.05.06 02:30
АЯ71 306

Цена/кг	Вес Нетто
219.90 руб	0.305кг
Сумма	
67.07 Р	

2851332|003058

... ничего лишнего - три EAN и три промышленных.

12. Фонты и размеры символов.



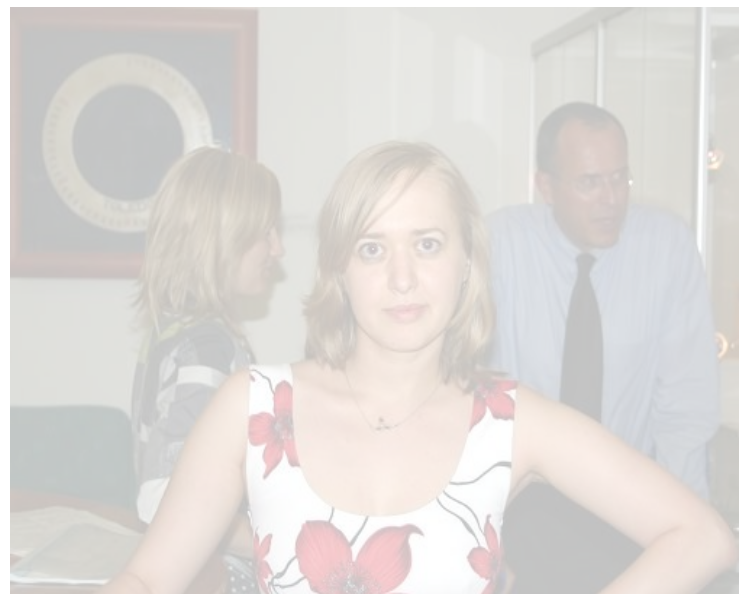
Колбаса с/к Юбилейная-Про		
Масса	Цена	Срок годн.
0.534 кг	221.50 р.	02.09.10
Дата упаковки		13.08.10
Сумма		118.28 р.
2446543 005344		
ЗАО "МЕТТЛЕР ТОПЕДО ВОСТОК" Москва, Сретенский б-р, 6/1, оф. 6		

...СИМВОЛЫ ОТ 0,6 мм ДО 6мм.

13. Печать logo и графических объектов.



это одна этикетка размером 48x64мм



...до 12 изображений на одной этикетке.

14. Описания команд.

Руководство пользователя

METTLER TOLEDO

METTLER TOLEDO Торговые весы Тайгер-П

Система команд пересылки данных



METTLER TOLEDO

© METTLER-TOLEDO Inc.

Руководства и описания весов Tiger.

 [Инструкция оператора](#)

 [Техническое описание](#)

 [Описание WiFi интерфейса](#)

 [Система команд весов Tiger](#)

 [Особенности весов самообслуживания](#)

 [Premium прошивка версии 360506.](#)



[Новости](#) | [Поиск](#) | [Напишите нам](#) | [Сервис](#) | [Контакты](#) | [Вакансии](#) |

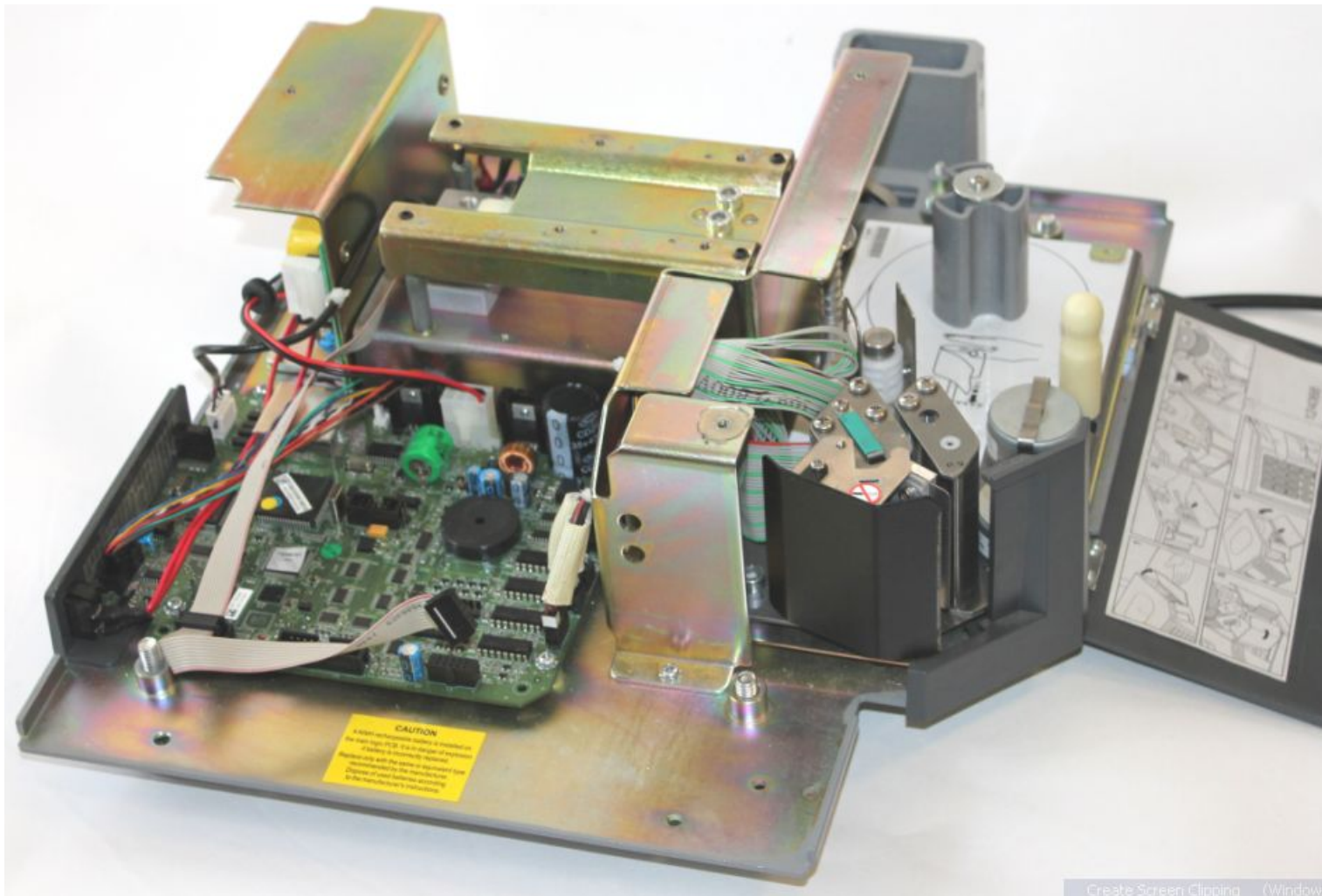
...в открытом и бесплатном доступе для всех желающих.

15. Принадлежности и ЗИП.



... весьма ограниченный список требуемого ЗИПа на все модели.

16. Сервис и ремонт.



...внутренняя компоновка – удобный доступ ко всем узлам и блокам.

СПАСИБО ЗА ВНИМАНИЕ



Живи успехом дорожа,
Продукт безупречен и прост,
Буханка хлеба здесь не зря,
За Tiger поднимем мы тост 😊!

METTLER TOLEDO

