

Иваньковское водохранилище – как одно из главных водохранилищ реки Волги

**МОУ №2, г.Дубна Московской области
Саликова Татьяна
Предмет: «География»
Учитель: Казымова Л.Н.**

Цель исследования:

- Изучение одного из водных ресурсов реки Волги – Ивановского водохранилища.
- Изучение его географического аспекта.
- Познакомить слушателей с историей строительства Ивановского гидротехнического сооружения.
- Познакомить слушателей с санитарно-эпидемиологическим составом воды

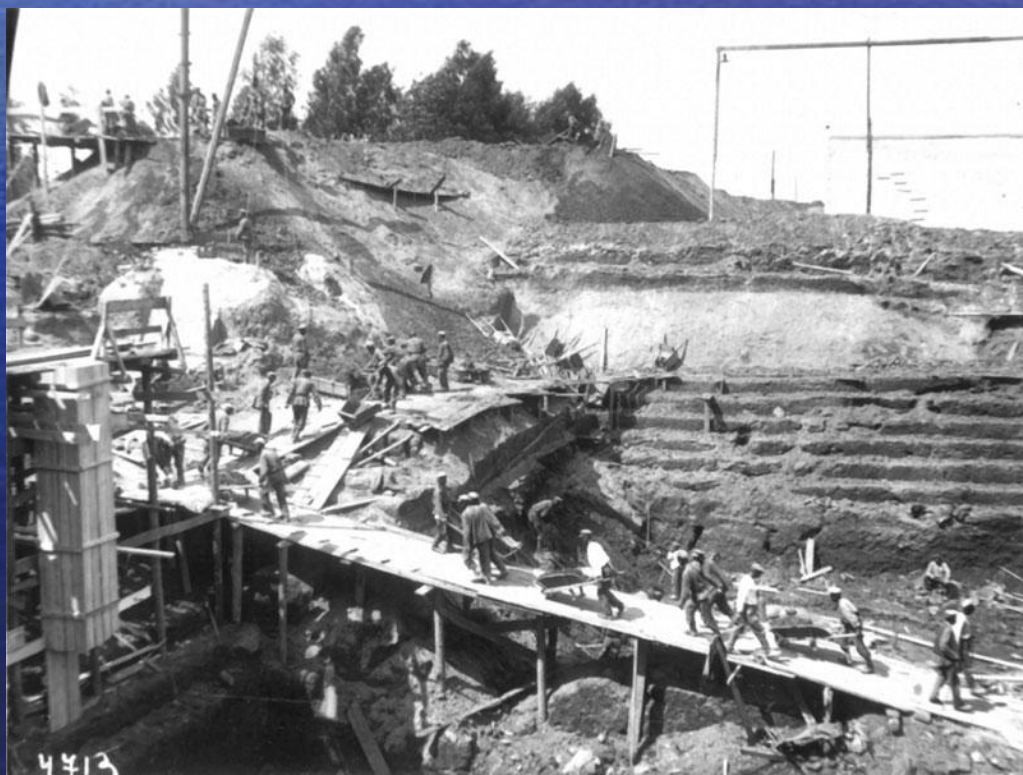
1. Введение. Волга – великая равнинная река

- Длина Волги 3530 км, впадает во внутреннее Каспийское море.
- Годовой объём воды – 250 км³



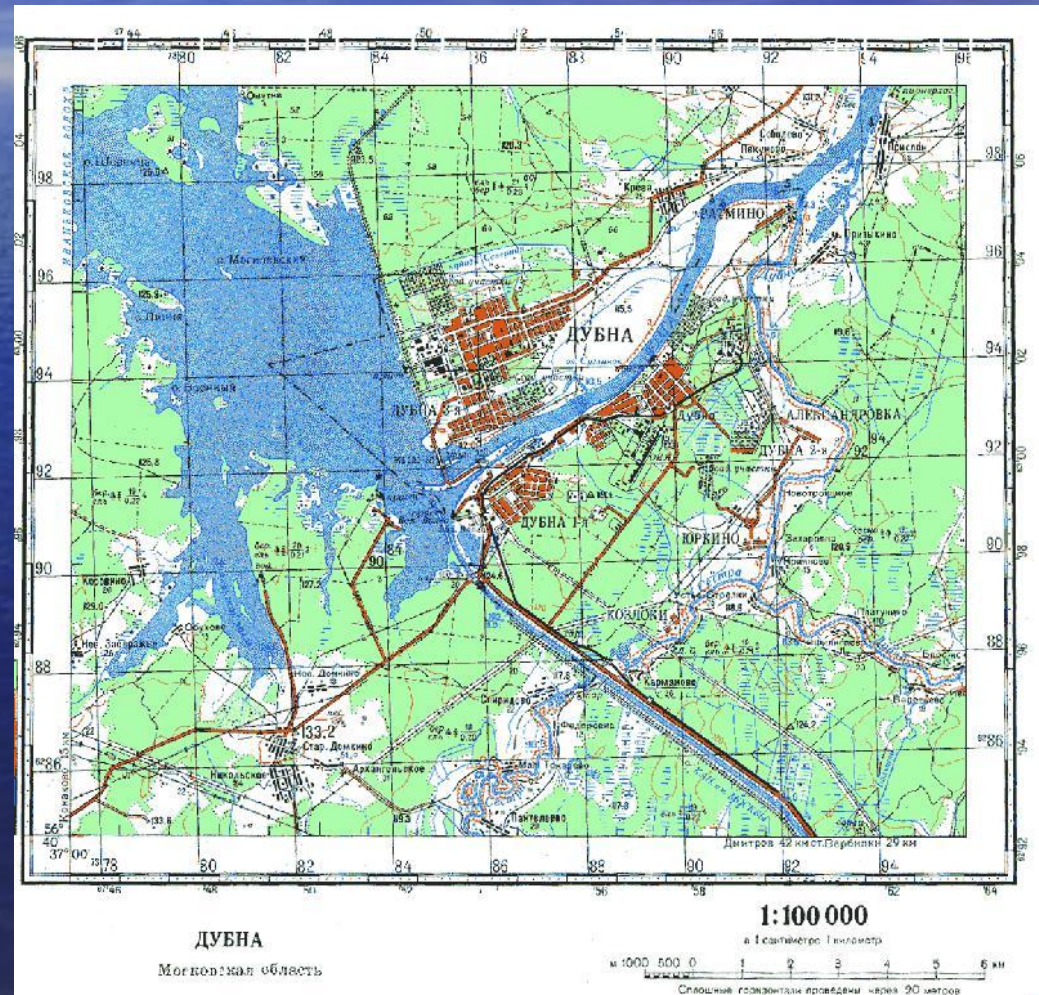
2. История создания Иваньковского водохранилища

- В 1937 году закончено строительство гидроузла и водохранилище заполнено водой



Параметры Иваньковского водохранилища:

- Координаты - $56^{\circ}47'52''$ с. ш. $36^{\circ}53'46''$ в. д.
- Высота над уровнем моря 124.0 м.
- Длина 120км.
- Ширина 2-5 км.
- Площадь 327 км. кв.
- Объём 1.12 км. куб.
- Наибольшая глубина 19 м.
- Средняя глубина 4 м.
- Впадающие реки: Волга, Шоша, Созь, Инюха, Дойбица



- На стоке водохранилища строилась Ивановская ГЭС



3. Иваньковский (приплотинный) плес

- Иваньковский плес - наиболее глубоководная и обширная часть водоема с глубинами до 19 м и шириной 5 км



4. Санитарно-эпидемиологический состав воды плёса Ивановского водохранилища

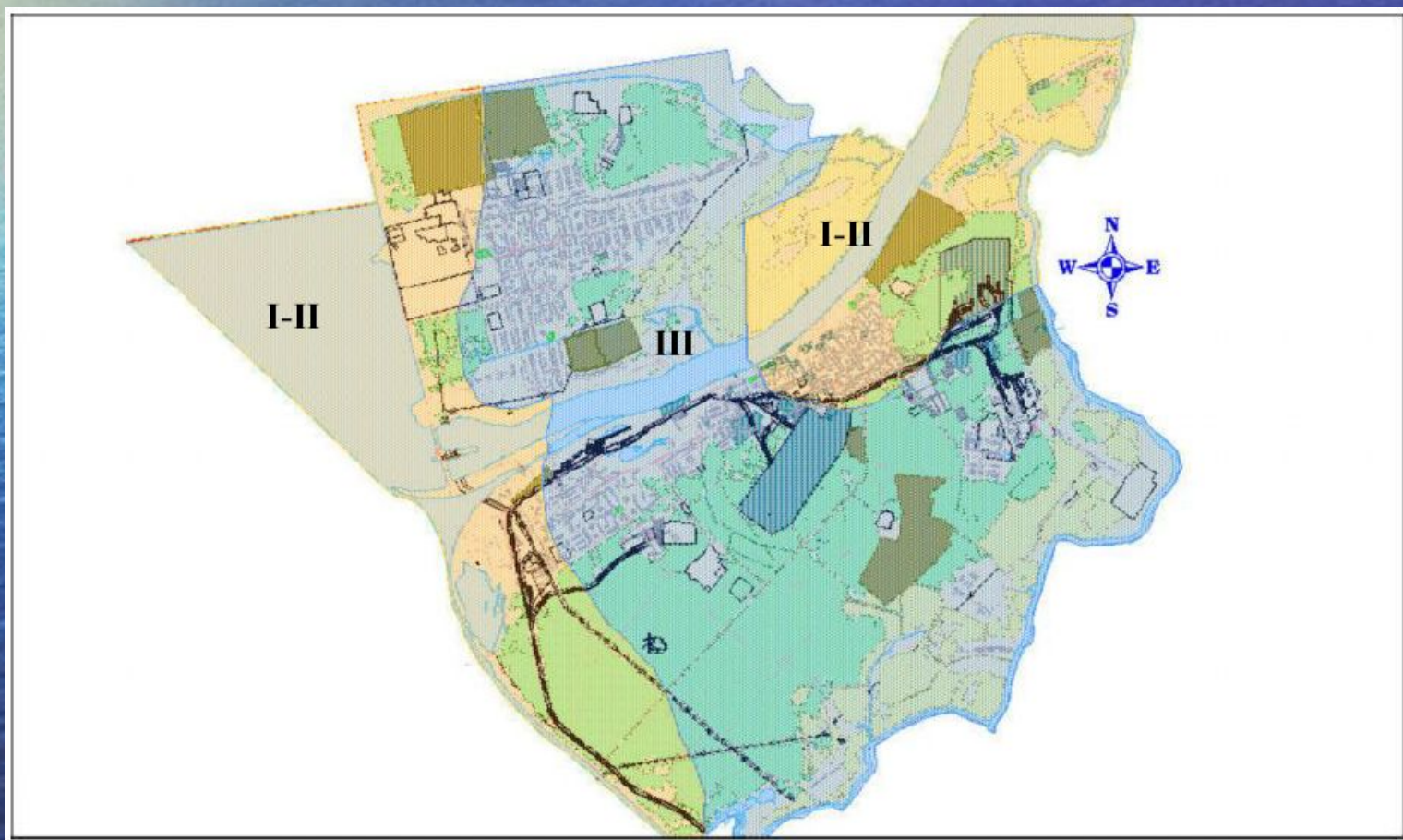
- Качество воды плеса в значительной мере определяется составом воды весеннего половодья, составом и объемом сточных вод г. Твери и протекающими внутри водоема процессами

5. Роль Ивановского водохранилища в водоснабжении г. Дубны

Критерии оценки степени загрязнения поверхностных вод по санитарно-гигиеническим нормативам, мг/литр:

Показатели	Степень выраженности экологического риска			
	Очень слабая и слабая (I)	Средняя (II)	Чрезвычайная (III)	Катастрофическая (IV)
Азот нитритный	< 3,3	3,3-16,5	16,5-33	>33
Алюминий	< 0,5	0,5-2,5	2,5-5	>5
Аммиак	< 2	2-10	10-20	> 20
Железо	< 0,3	0,3-15	15-30	>30
Медь	< 1	1-5	5-10	>10
Нефтепродукты	< 0,3	0,3-1,5	1,5-3	> 3

Картосхема степени выраженности экологического риска для поверхностных вод города:



6. Выводы

- Иваньковское водохранилище несмотря на свой возраст (более 74 лет), созданное в верховьях реки Волги, по - прежнему играет одну из приоритетных ролей в водоснабжении города Дубны и Московской области.
- Использование современных технологий в оборудовании гидротехнических сооружений позволяет использовать Иваньковское водохранилище как транспортную речную магистраль.
- Благодаря современной инфраструктуре на берегах водохранилища находится множество домов отдыха, пансионатов, туристических баз, знаменитый Завидовский заповедник, в котором размещена одна из резиденций Правительства Российской Федерации, а также комплекс отдыха Завидово.
- Я считаю, что за Иваньковским водохранилищем большое будущее, благодаря которому население г.Дубны будет всегда иметь стабильное водоснабжение, возможность отдыхать и любоваться его красотой.



Спасибо за внимание