

Урок окружающего мира
3 класс

Полезные ископаемые



Полезные ископаемые- это горные породы и минералы, которые человек использует в хозяйстве.

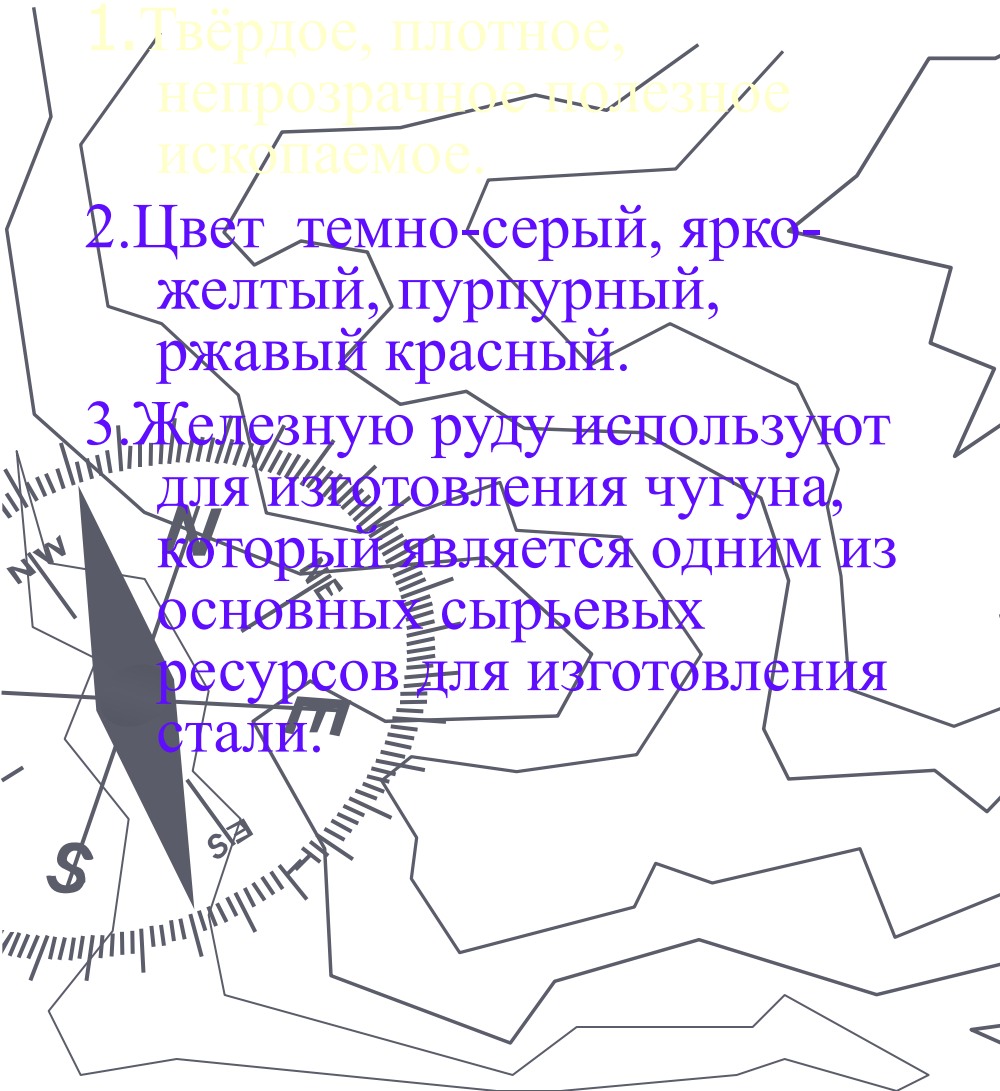


Железная руда

1. Твёрдое, плотное, непрозрачное полезное ископаемое.

2. Цвет темно-серый, ярко-желтый, пурпурный, ржавый красный.

3. Железную руду используют для изготовления чугуна, который является одним из основных сырьевых ресурсов для изготовления стали.

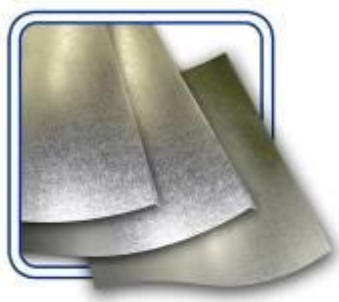


- ▶ Эта гора железной руды будет использована в производстве стали.



Изделия из стали

► Буровая сталь



► Листовая сталь.



Доменная печь используется для получения железа



Изделия из металла



Нефть

Нефть (греч. (греч. ναφθα — вспыхивать, воспламеняться) — горючая маслянистая жидкость (греч. ναφθα — вспыхивать, воспламеняться) — горючая маслянистая жидкость, красно-коричневого, иногда почти чёрного цвета, хотя иногда встречается и слабо окрашенная в жёлто-зелёный цвет и даже бесцветная нефть, имеет специфический запах, распространена в осадочной оболочке Земли (греч. ναφθα — вспыхивать, воспламеняться) — горючая маслянистая жидкость, красно-коричневого, иногда почти чёрного цвета, хотя иногда встречается и слабо



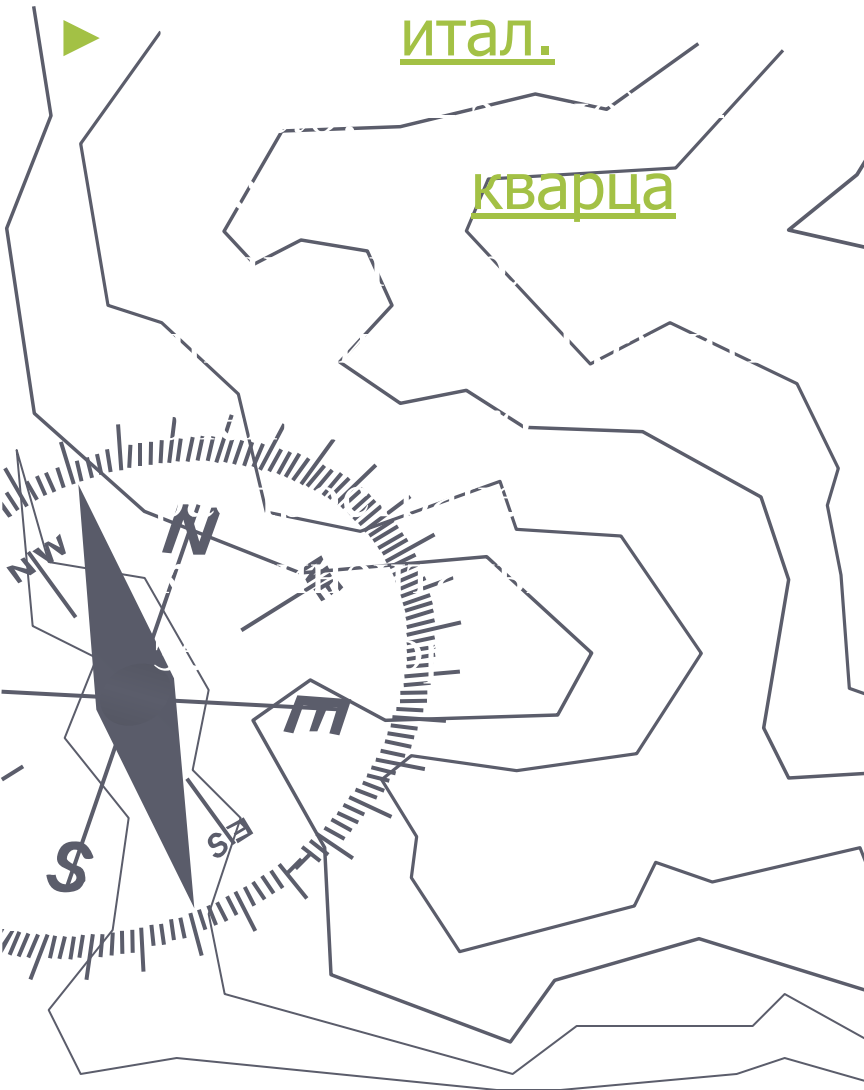
Нефтепровод



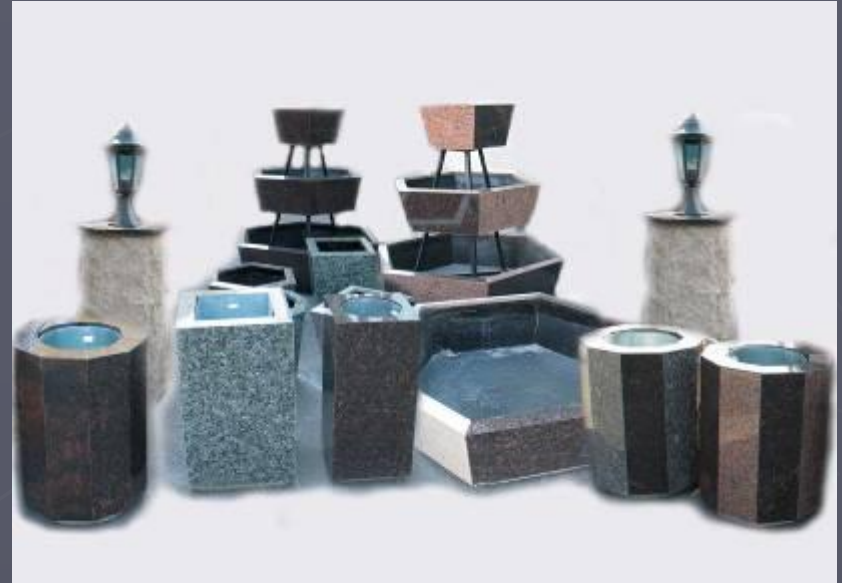
Загрузка нефти в танкер



Гранит







Каменный уголь

▶ **Уголь** был первым из используемых человеком видов Ископаемого топлива

▶ **Каменный уголь** — осадочная порода, представляющая собой продукт глубокого разложения остатков растений (папоротников — осадочная порода, представляющая собой продукт глубокого разложения остатков растений (папоротников, хвощей — осадочная порода, представляющая собой продукт глубокого



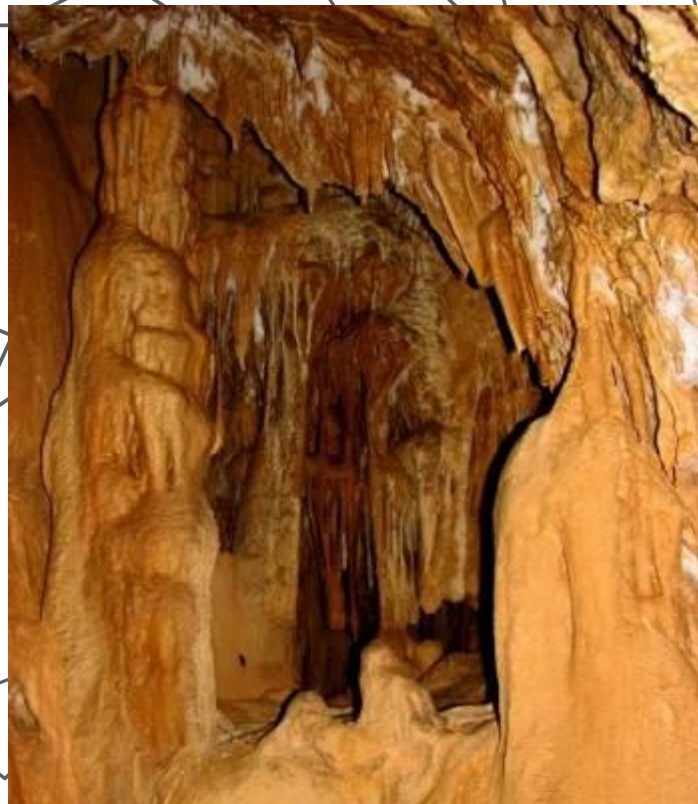
Шахта



Известняк



Карстовые пещеры





Глина

- ▶ Глина — это вторичный продукт земной коры, осадочная горная порода, образовавшаяся в результате разрушения скальных пород в процессе выветривания.



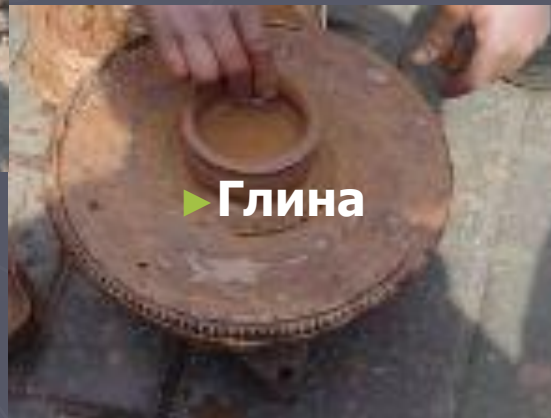
Применение

гончарного
кирпичного





Проверь себя



▶ Глина



▶ Каменный уголь

