

# Тема урока

*Сочинение – описание картины  
И.Э.Гребаря «Февральская  
лазурь».*



Игорь  
Эммануилович  
Грабарь  
(1861 – 1960)

# «Сентябрьский снег»



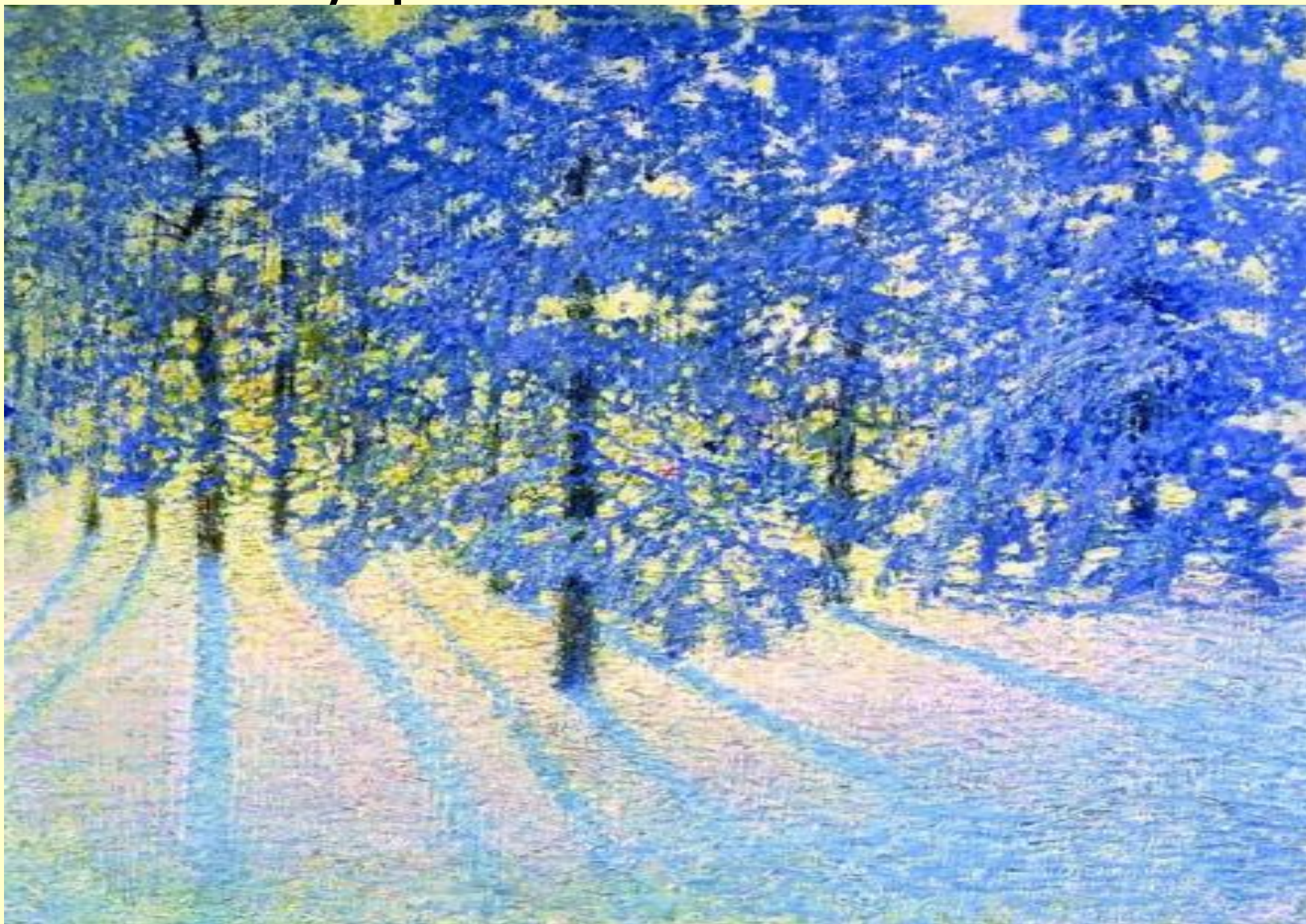


## «Грачиные гнезда»

# «Восход солнца»



# «Зимнее утро»



# «Зимний вечер»



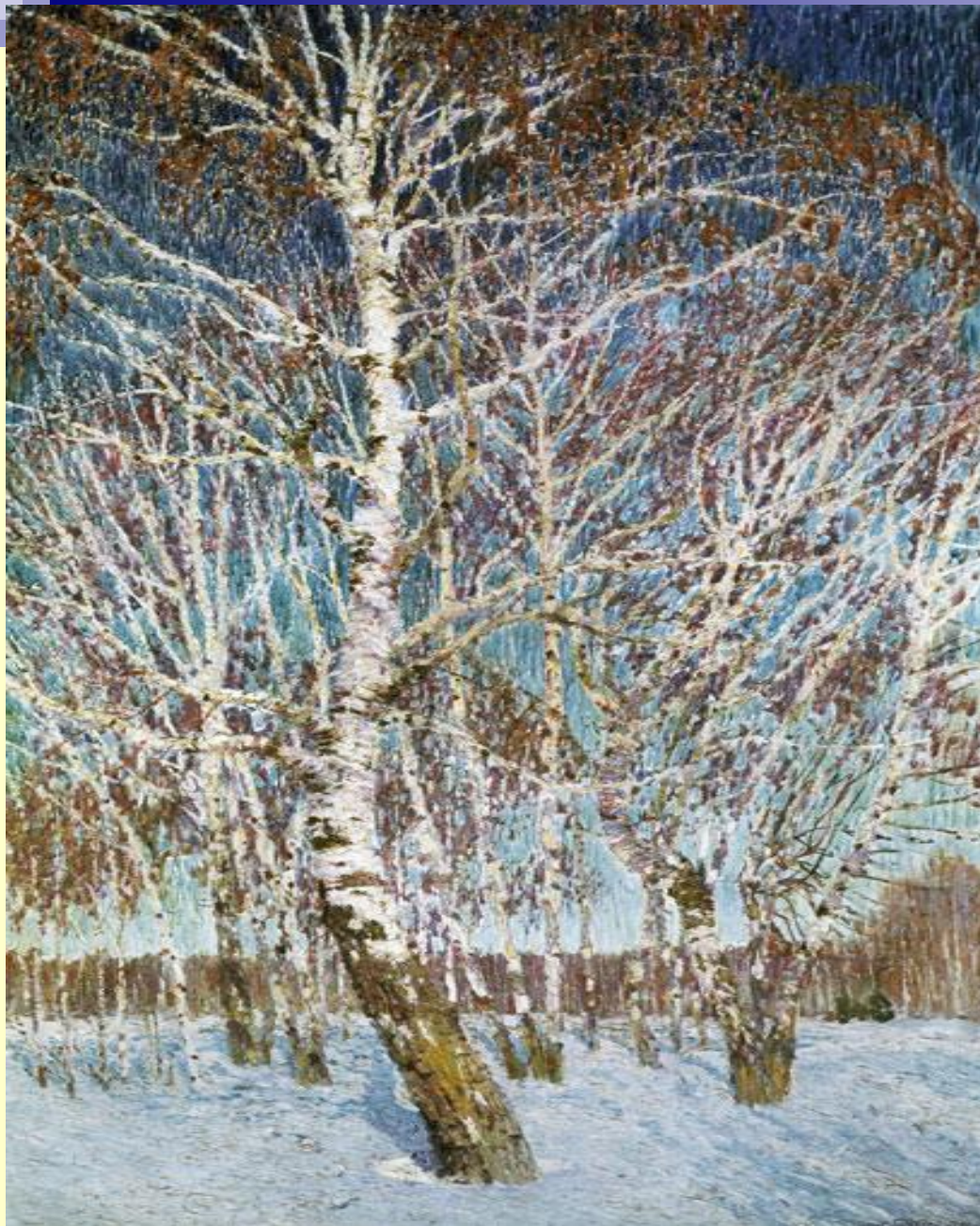


«Мартовский  
снег»



# «Март»





«Февральская  
лазурь»

# История создания картины.

"Я стоял около дивного экземпляра березы, редкостного по ритмическому строению ветвей. Заглядевшись на нее, я уронил палку и нагнулся, чтобы ее поднять. Когда я взглянул на верхушку березы снизу, с поверхности снега, я обомлел от открывшегося передо мной зрелища фантастической красоты: какие-то перезвоны и перекликания всех цветов радуги, объединенные голубой эмалью неба. Природа как будто праздновала какой-то небывалый праздник лазоревого неба, жемчужных берез, коралловых веток и сапфировых теней на сиреневом снегу". Неудивительно, что художнику страстно захотелось передать "хоть десятую долю этой красоты".



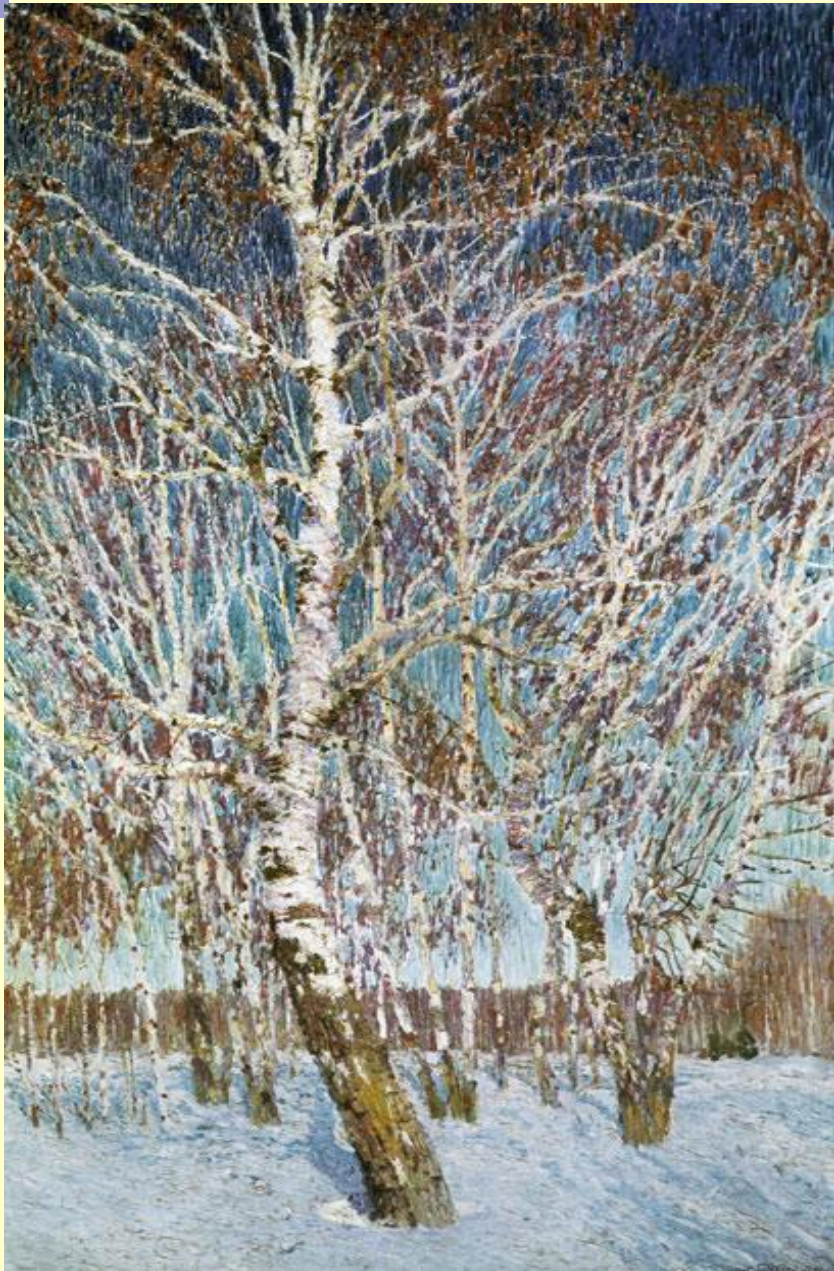
# Что такое описание?

**Описание** – тип речи, с помощью которого можно представить предмет, характеризуя его с разных сторон.



Что такое пейзаж?

Пейзаж – это изображение природы.

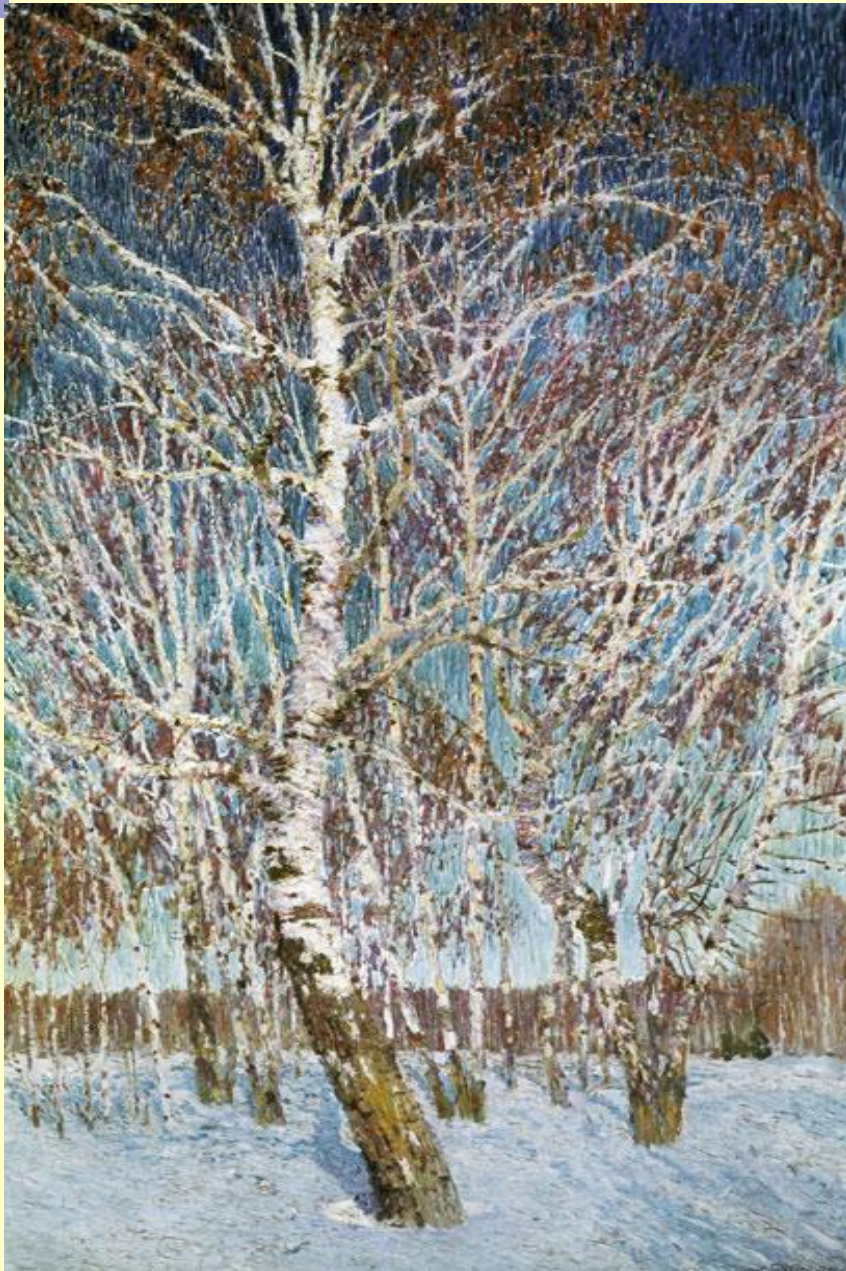


- Почему картина называется «Февральская лазурь»?
- Основная палитра картины?
- Почему именно белый и голубой цвета используются художником?

# ЛАЗУРЬ

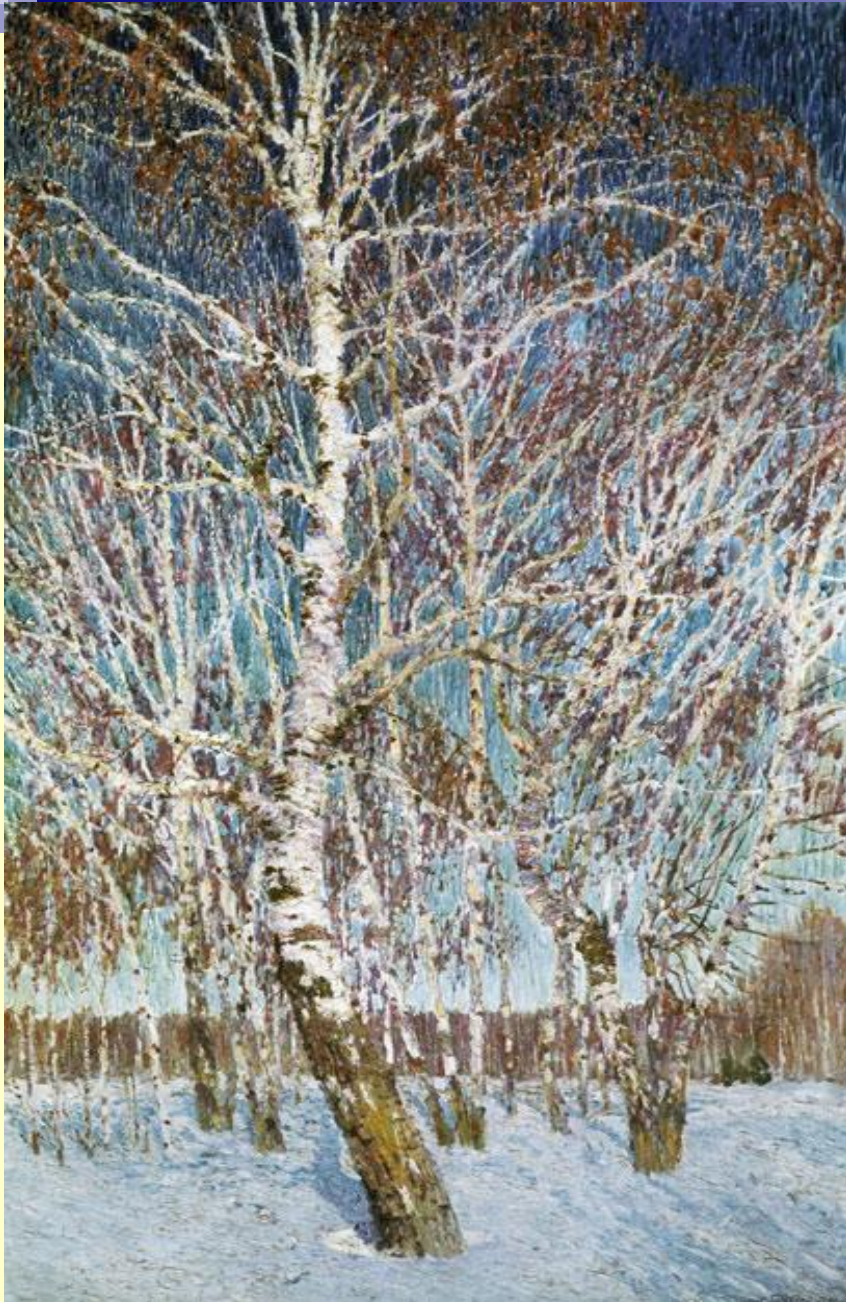
1. Светло-синий цвет. Бледна, как лилия в лазури васильков. (Батюшков). Цвет неба, моря (поэт.). Под ним струя светлей лазури. (Лермонтов). Небесная лазурь. Надо мной в лазури ясной светит звездочка одна. (Пушкин).

2. Краска светло-синего цвета. Берлинская лазурь.

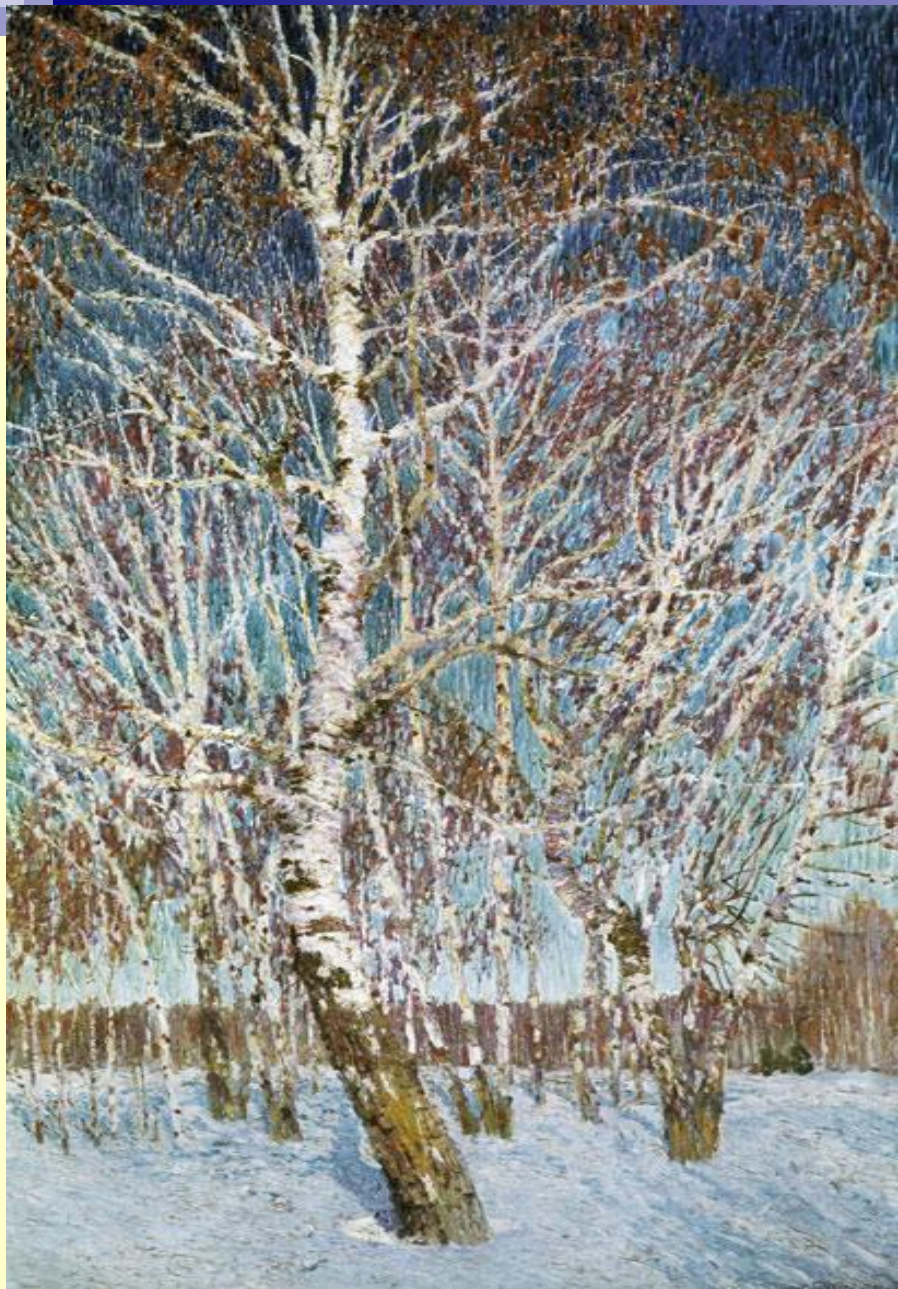


- Что изображено на переднем плане картины?
- Символом чего является береза?





- Что вы чувствуете, когда смотрите на картину И.Э. Грабаря «Февральская лазурь»?
- Какие эмоции у вас вызывает берёза, написанная художником на первом плане?



- Рассмотрите небо, есть ли на нем облака? Как меняется цвет неба к горизонту?
- Рассмотрите снег. Меняется ли его цвет на солнце и в тени?
- Какие цвета использует художник? Почему?
- Подберите словарь цветов и оттенков по картине.

# Предметы изображения

- Небо:           вверху, на горизонте
- Снег:         на солнце, в тени
- Береза:       ствол, ветви

# Слова - помощники

- Небо: лазоревое, синее, голубое, бездонное
- Снег: белоснежный, жемчужный, коралловый
- Снег: искрится, блестит, сверкает, сияет

# Синонимы - помощники

- **Художник** – живописец, пейзажист, автор картины
- **Художник** – изобразил, написал, создал картину
- **Картина** – пейзаж, полотно, репродукция
- **Береза** – русская красавица, символ русских лесов

# Предложения – помощники.

- Любовь художника к изображению радостного состояния природы.
- Праздник света.
- Восхищение русской красавицей.
- Жемчужные переливы белого и голубого.
- Кружевное переплетение ветвей.
- Лазурное небо.
- Предчувствие весны.

## Сочинение-описание.

Передо мной репродукция самой прекрасной картины Грабаря "Февральская лазурь". Всё в ней просто и бесподобно. Изображён изумительный февральский день. Морозно и солнечно. Благодатная стояла погода. На небе ни облачка. Оно лазоревое и ослепляет голубизной. Возле горизонта светло-голубое, а в вышине синее, и синева эта уходит в бесконечность. Снег искрится, сверкает. Он сиреневый на солнце и синий в тени.

На переднем плане изображена ветвистая красавица берёза. Её ствол отликает жемчужной белизной, а ветви и прошлогодняя листва на верхушке красно-коричневого цвета. Другие берёзки обыкновенные, они менее величественные. По линии горизонта на заднем плане виднеется тянущийся сплошной стеной кустарник, тоже красно-коричневого цвета.

Художник передал на своём полотне красоту природы. При первой встрече с картиной поражает идущее от неё голубое сияние. Помог передать фантастическую красоту голубой цвет, основной цвет картины. В природе всё утопает в лазоревом свете, поэтому картина и названа "Февральская лазурь".

Этот пейзаж вызывает радостное и праздничное настроение. Хочется побывать здесь и увидеть всё своими глазами.

## План сочинения.

1. Автор картины И.Э. Грабарь.
2. Время года, изображенное на картине.
3. Предметы изображения автора:
  - А) береза на переднем плане ( ее строение, цвет ствола, ветвей);
  - Б) деревья на заднем плане.
4. Изображение неба, снега около деревьев.
5. Какое настроение вызывает картина?



# Домашнее задание

Используя материал урока,  
напишите сочинение-описание  
пейзажа по картине И.Э. Грабаря  
«Февральская лазурь»