

Отряд: Зайцеобразные (*Lagomorpha*)

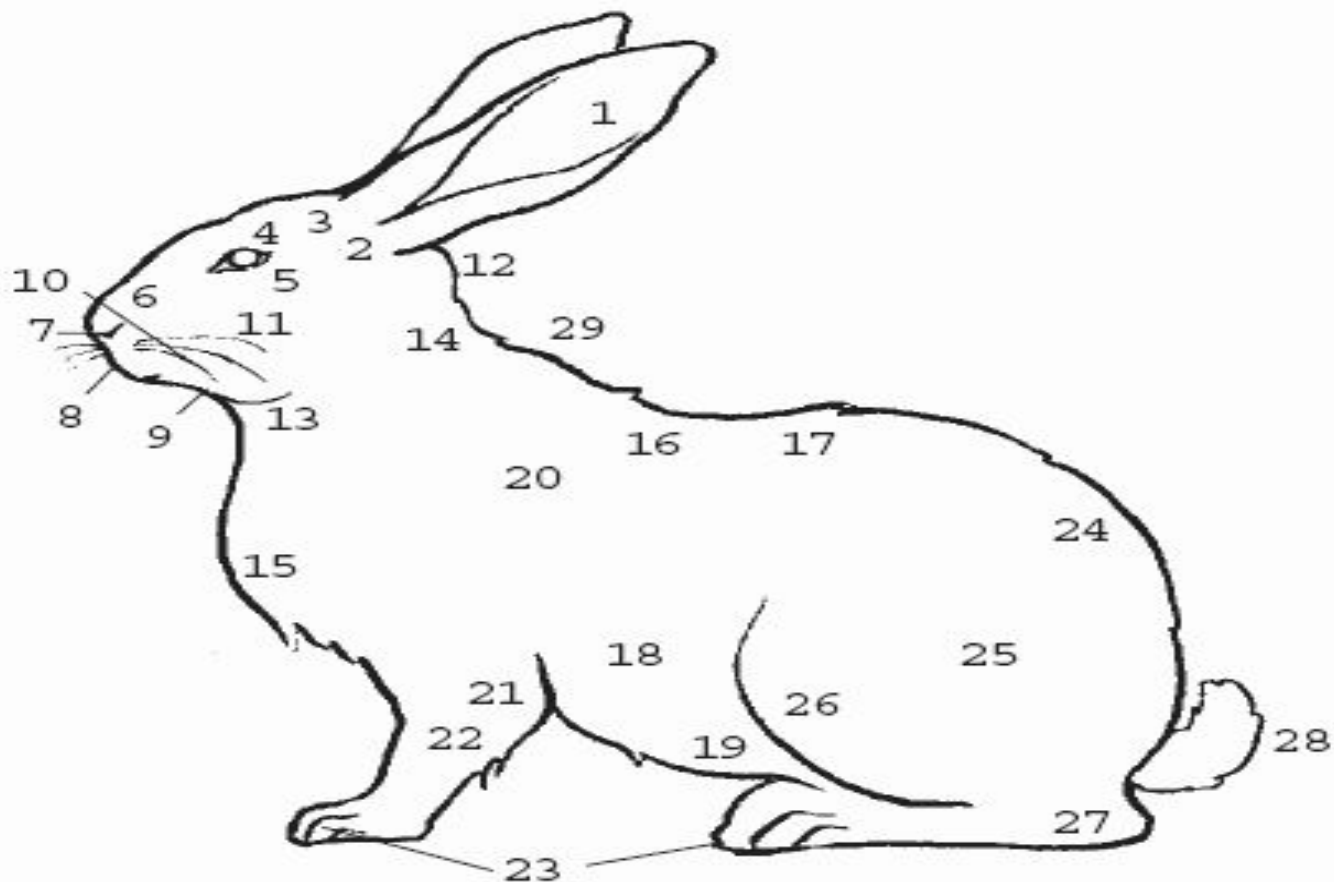
Семейство: Зайцевые (*Leporidae*)

**Роды: *Pentalagus*, *Vunolagus*, *Nesolagus*,
Romerolagus, *Brachylagus*, *Sylvilagus*,
Oryctolagus, *Poelagus***

**Вид: Кролик обыкновенный
(*Oryctolagus cuniculus* (rabbit))**

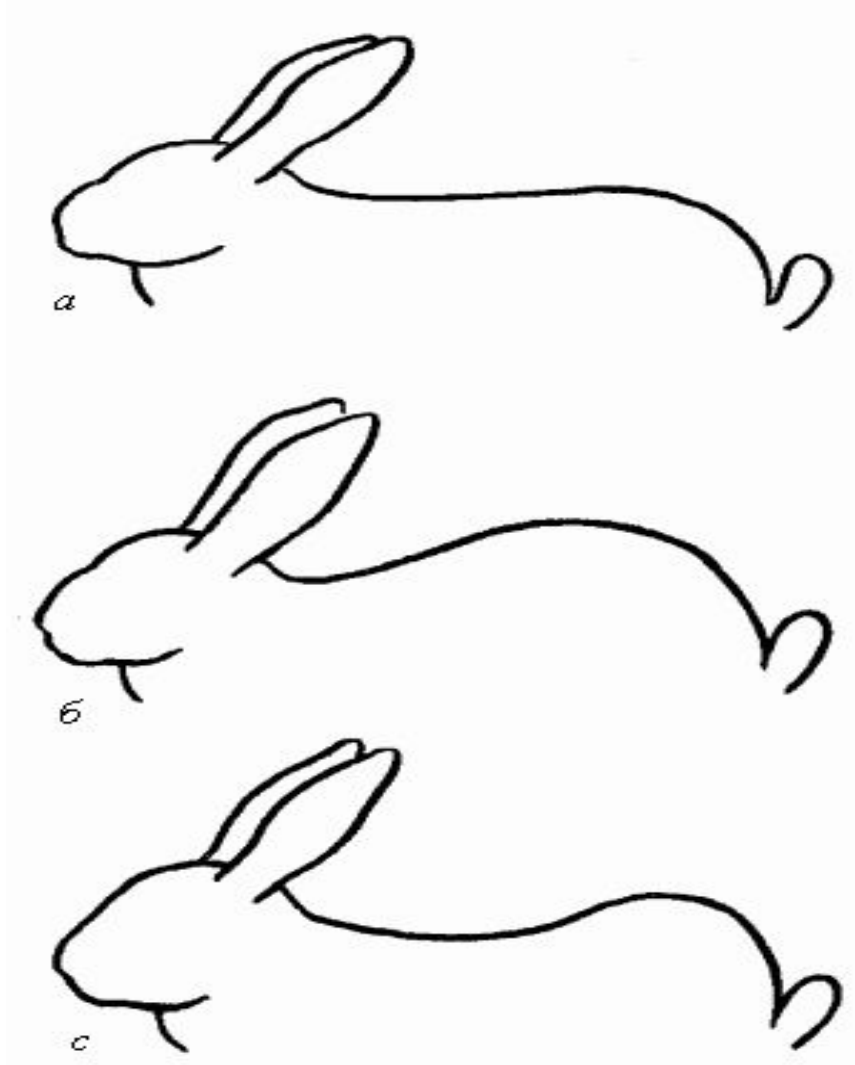
Известно около 60 видов только декоративных кроликов





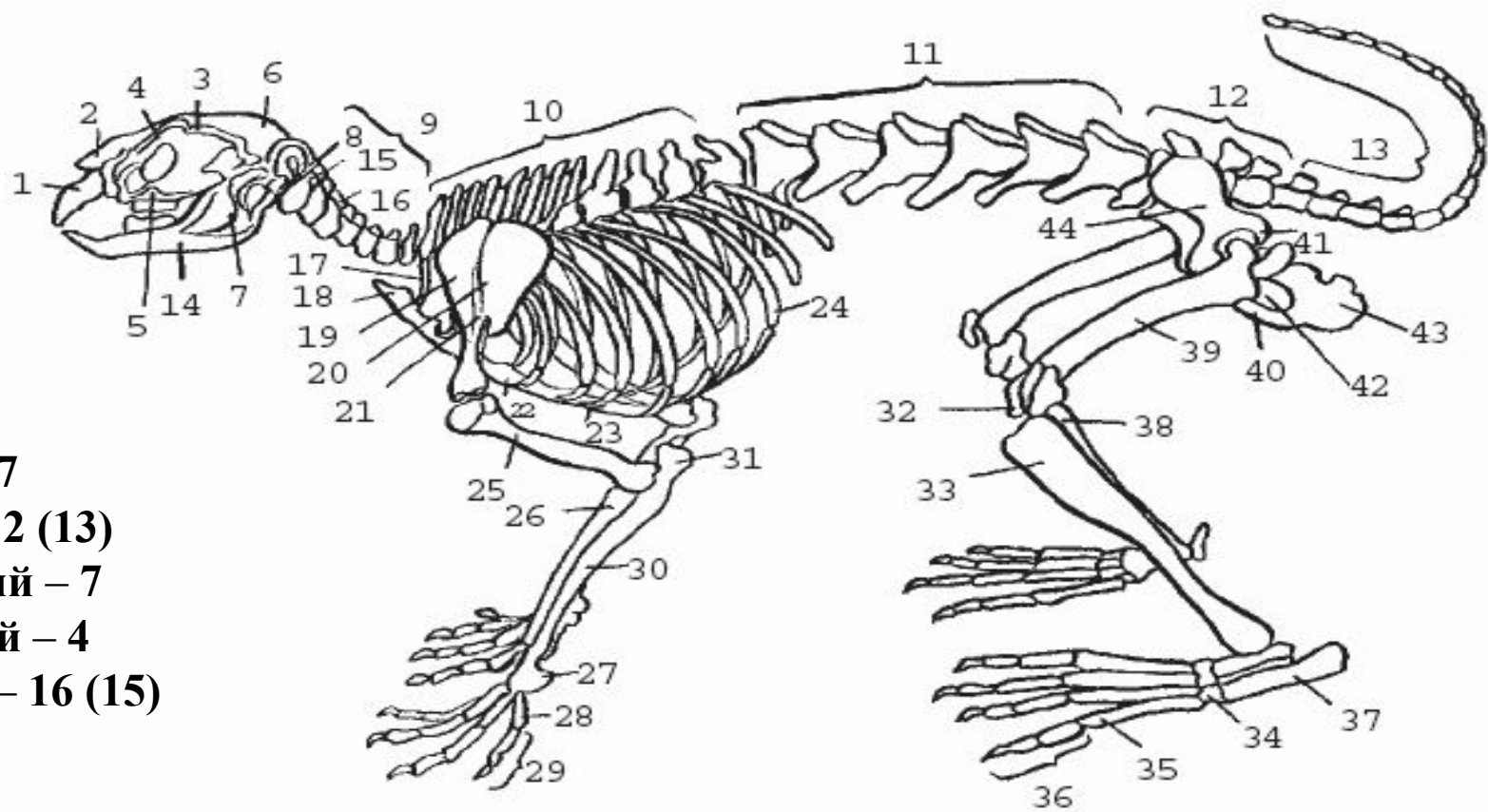
1 – ушная раковина; 2 – корень уха; 3 – темя; 4 – лоб; 5 – глаз; 6 – нос; 7 – носовые отверстия; 8 – верхняя губа; 9 – нижняя губа; 10 – усы (вибриссы); 11 – щека; 12 – затылок; 13 – горло; 14 – шея; 15 – подгрудок, подгuzок; 16 – спина; 17 – поясница (крестец); 18 – грудная клетка; 19 – живот; 20 – бок; 21 – локоть; 22 – передняя конечность; 23 – лапка с пальцами и когтями; 24 – круп; 25 – бедро; 26 – колено; 27 – скакательный сустав; 28 – хвост; 29 – загривок

Верхняя линия спины



*а – нормальная;
б – горбатая;
в – провислая*





Шейный – 7

Грудной – 12 (13)

Поясничный – 7

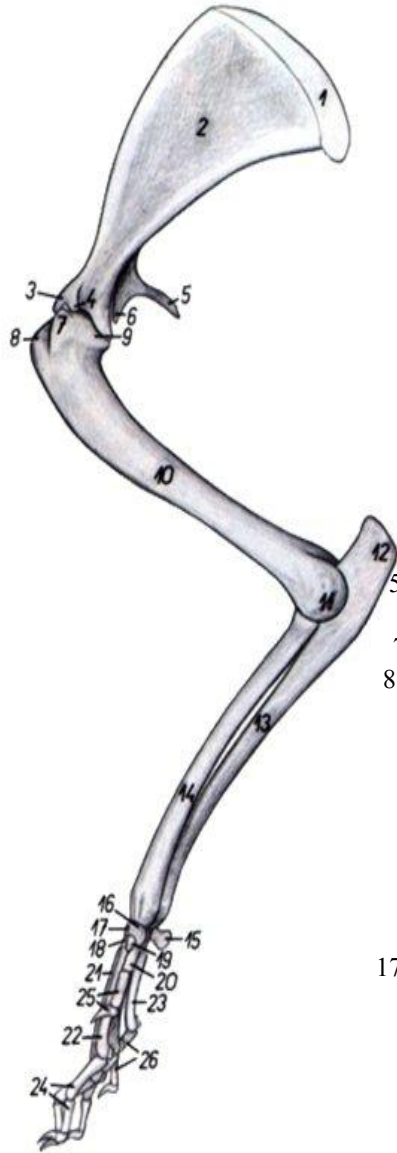
Крестцовый – 4

Хвостовой – 16 (15)

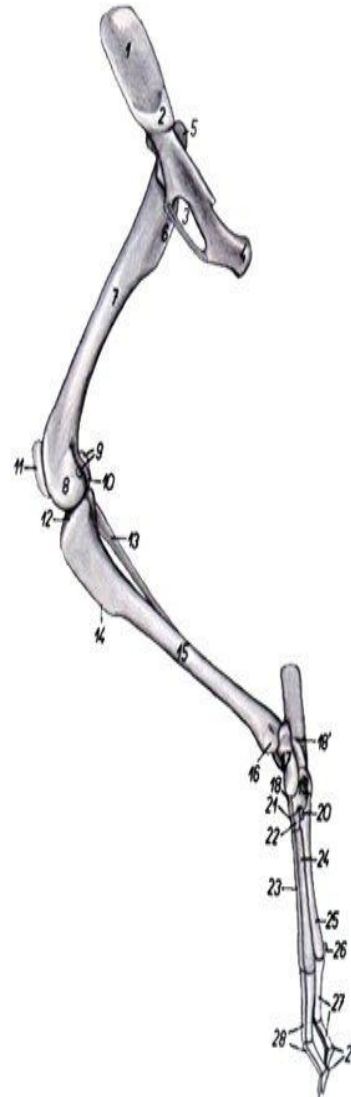
Всего – 46

1 – предчелюстная кость; 2 – носовая кость; 3 – слезная кость; 4 – надглазничный отросток; 5 – скуловой отросток челюстной кости; 6 – теменная кость; 7 – суставный отросток нижней челюсти; 8 – верхняя затылочная кость; 9 – шейные позвонки; 10 – грудные позвонки; 11 – поясничные позвонки; 12 – крестцовые позвонки; 13 – хвостовые позвонки; 14 – нижняя челюсть; 15 – атлант; 16 – эпистрофей; 17 – первое ребро; 18 – рукоятка грудины; 19 – лопатка; 20 – ость лопатки; 21 – акромион; 22 – грудьина; 23 – мечевидный отросток; 24 – ребро; 25 – плечевая кость; 26 – лучевая кость; 27 – запястье; 28 – пястная кость; 29 – фаланга пальца; 30 – локтевая кость; 31 – локтевой отросток; 32 – коленная чашечка; 33 – большая берцовая кость; 34 – плюсна; 35 – предплюсневая кость; 36 – основная фаланга пальца; 37 – пяточная кость; 38 – малая берцовая кость; 39 – бедро; 40 – лобковая кость; 41 – вертлужная впадина; 42 – запирающее отверстие; 43 – седалищная кость; 44 – подвздошная кость

Строение конечностей

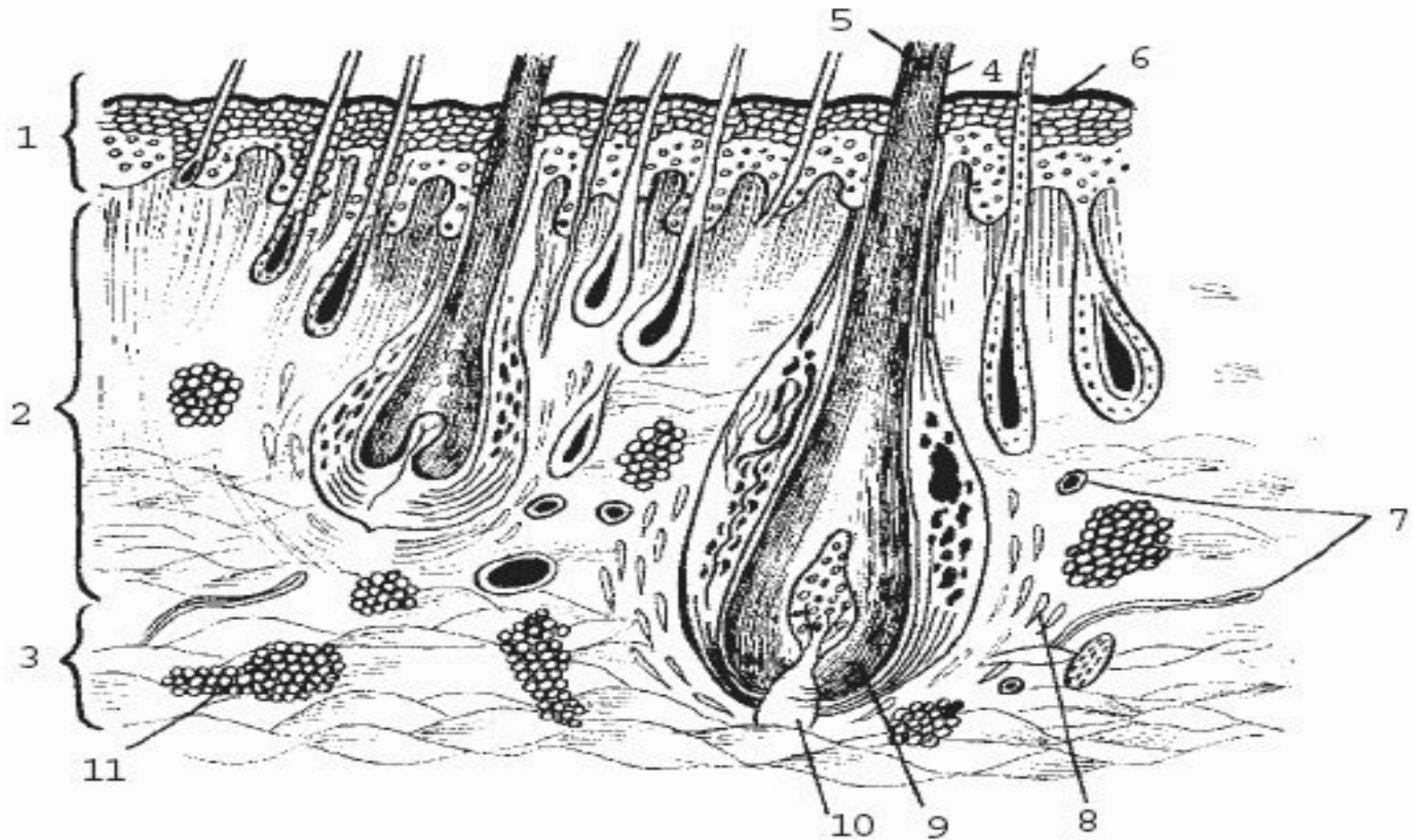


1. Лопаточный хрящ
2. Подлопаточная ямка
3. Бугор лопатки
4. Коракоидный отросток
5. Заднеакромиальный отросток
6. Акромион
7. Малый бугор плечевой кости
8. Большой бугор плечевой кости
9. Головка плечевой кости
10. Тело плечевой кости
11. Блок плечевой кости
12. Локтевой отросток
13. Тело локтевой кости
14. Тело лучевой кости
15. Добавочная кость запястья
16. Лучевая кость запястья
17. Промежуточная кость запястья
18. II кость запястья
19. I кость запястья
20. I пястная кость
21. III пястная кость
22. II пястная кость
23. V пястная кость
24. Фаланги II пальца
25. Фаланги I пальца
26. Фаланги V пальца



1. Крыло подвздошной кости
2. Ушковидная поверхность
3. Запёртое отверстие
4. Седлистый бугор
5. Большой вертел
6. Малый вертел
7. Тело бедренной кости
8. Медиальный мыщелок бедренной кости
9. Сесамовидные кости икроножной мышцы
10. Латеральный мыщелок бедренной кости
11. Коленная чашка
12. Медиальный мыщелок большеберцовой кости
13. Малоберцовая кость
14. Гребень большеберцовой кости
15. Тело большеберцовой кости
16. Медиальная лодыжка
17. Таранная кость
- 18, 18'. Пяточная кость
19. Центральная кость заплюсны
20. II заплюсневая кость
21. IV заплюсневая кость
22. III заплюсневая кость
23. IV плюсневая кость
24. III плюсневая кость
25. II плюсневая кость
26. Проксимальная сесамовидная кость
27. Фаланги II пальца
28. Фаланги IV пальца
29. Дистальные сесамовидные кости

Строение кожи кролика



1 – эпидермис; 2 – дерма; 3 – подкожная клетчатка; 4 – корковый слой волоса; 5 – сердцевина; 6 – стержень волоса; 7 – мышца, выпрямляющая волос; 8 и 9 – наружные и внутренние влагалища волоса; 10 – сосочек волоса; 11 – луковица

Состав молока кролика, нутрии, коровы, козы, кобылицы, свиньи(средние показатели)

Животное	Жиры	Белки	Сахар	Удой в год
Кролик	10,5%	12,5%	2,0%	15–30 л
Нутрия	27,9%	13,7%	3,4%	14,4–19,2 л
Корова	3,9%	3,9%	4,7%	3500–4000 л
Коза	4,3%	3,6%	4,5%	450–550 л
Кобылица	1,8%	2,1%	6,4%	1600–1800 л
Свинья	4,6%	7,2%	3,1%	300–700 л



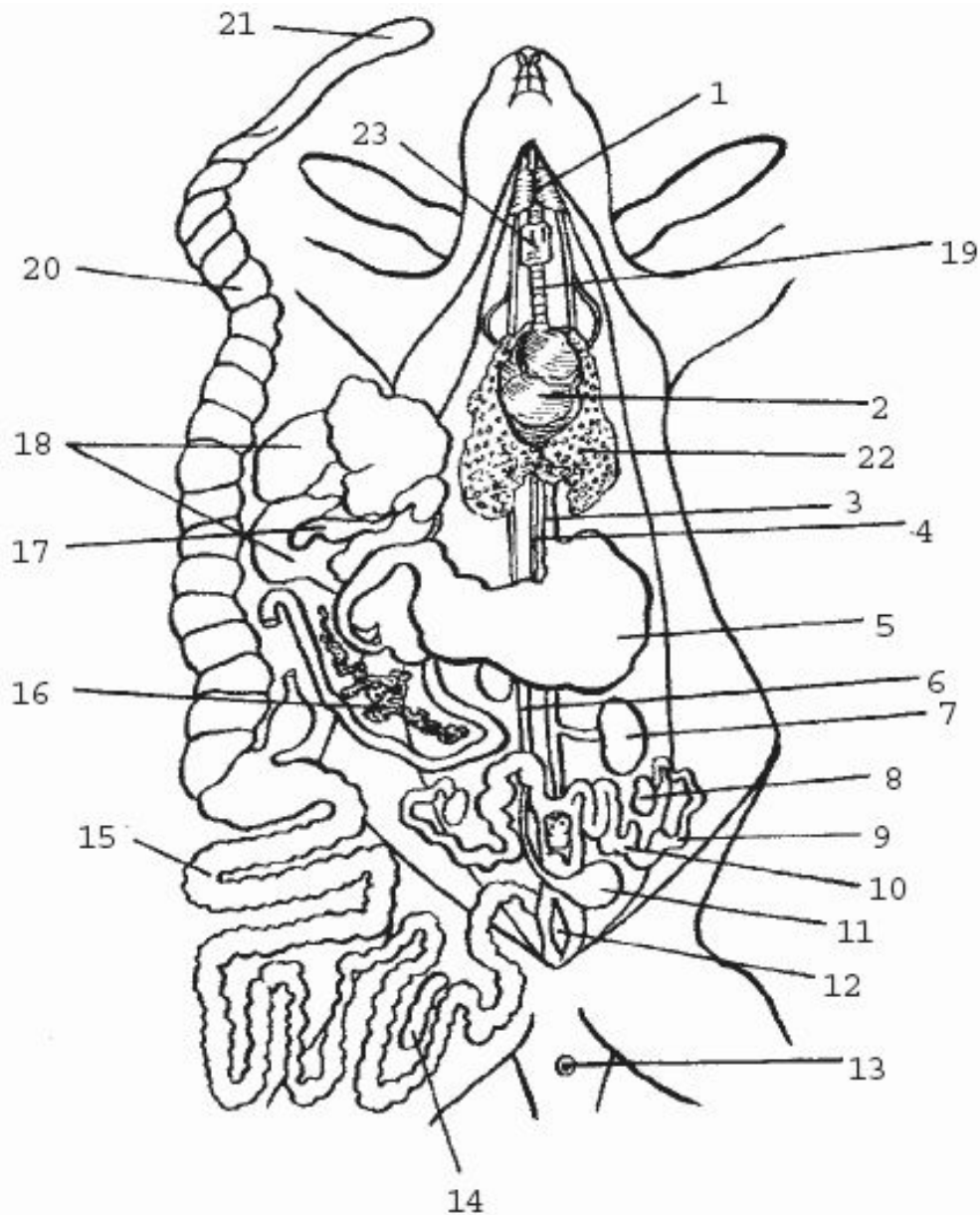
Пододерматит







Внутренние органы крольчихи



- 1 – слюнная железа;
- 2 – сердце;
- 3 – пищевод;
- 4 – аорта;
- 5 – желудок;
- 6 – мочеточник;
- 7 – почка;
- 8 – яичник;
- 9 – яйцевод;
- 10 – рог матки;
- 11 – мочевого пузыря;
- 12 – влагалище;
- 13 – заднепроходное отверстие; 14 – селезенка;
- 15 – толстая кишка;
- 16 – поджелудочная железа;
- 17 – желчный пузырь;
- 18 – печень;
- 19 – слепая кишка;
- 20 – червеобразный отросток (аппендикс);
- 21 – щитовидная железа;
- 22 – трахея;
- 23 – легкое



Молочные (с рождения до 5 недель)

2/1I 0/0C 3/2рМ 0/0М = 16

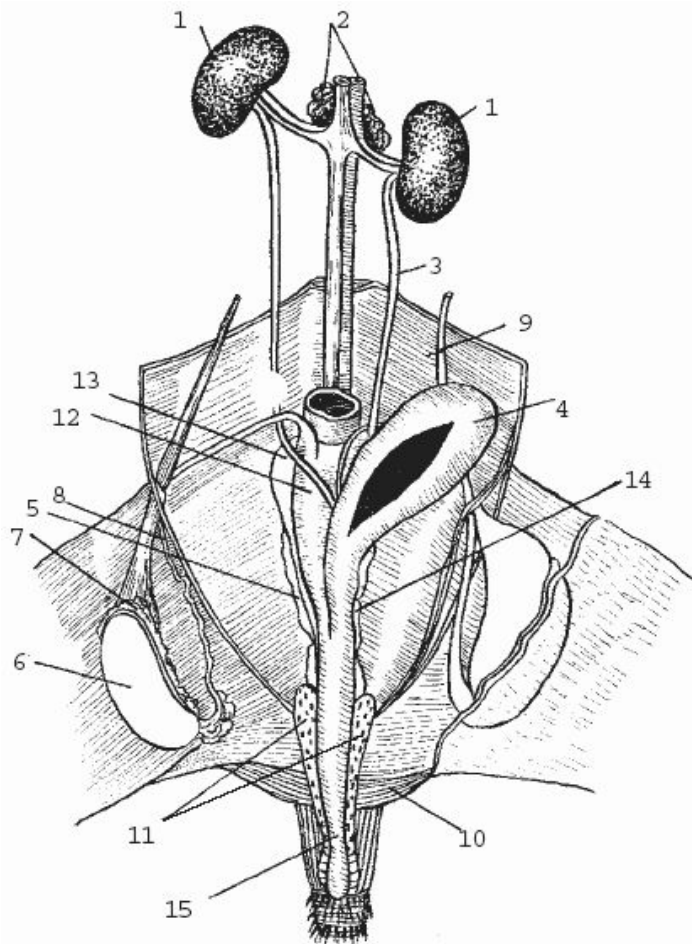
Коренные (с 5 недельного возраста)

2/1I 0/0C 3/2Рm 3/3М = 28

Строение пищеварительной системы

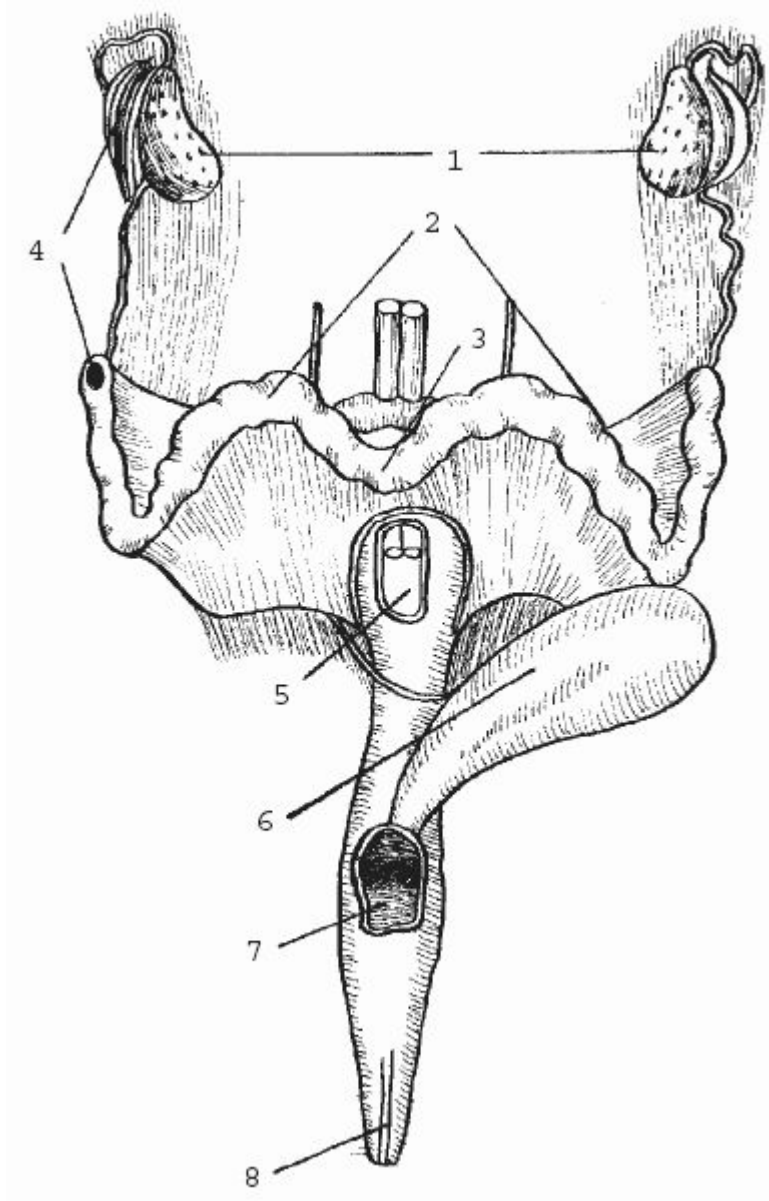


Половые органы кролика



- 1 – левая и правая почки;
- 2 – надпочечники;
- 3 – мочеточник;
- 4 – мочевого пузыря;
- 5 – мочеполовой канал;
- 6 – семенник;
- 7 – придаток семенника;
- 8 – семяпровод;
- 9 – серозная складка семенника;
- 10 – наружный половой орган;
- 11 – пещеристые тела;
- 12 – ампулы семяпровода;
- 13 – предстательная железа;
- 14 – куперова железа;
- 15 – препуциальная железа

Половые органы самки



- 1 – яичники;
- 2 – рога матки;
- 3 – место соединения двух рогов матки;
- 4 – воронка и отверстие фаллопиевой трубы;
- 5 – полость влагалища;
- 6 – мочевой пузырь;
- 7 – клитор;
- 8 – половая щель



Отличие самцов и самок по форме

ГОЛОВЫ

а – самка;

б – самец

