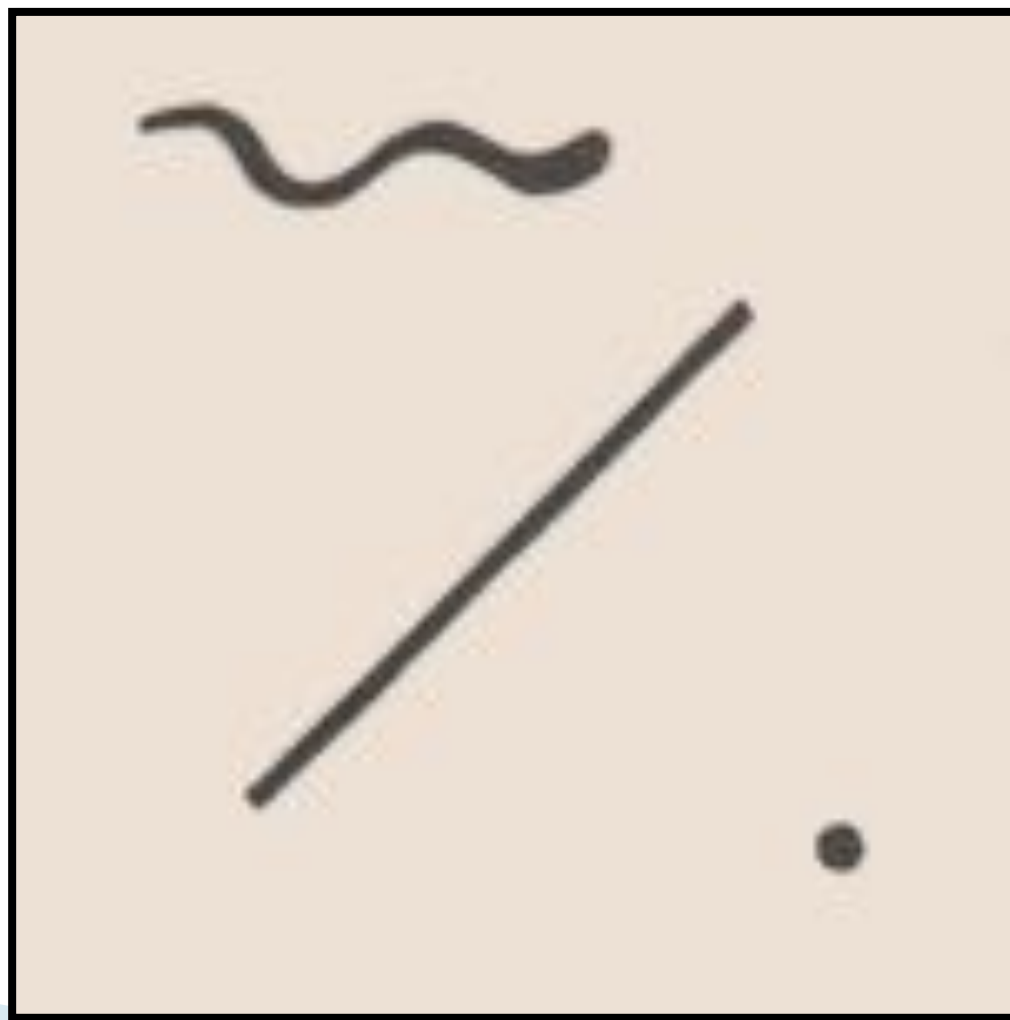


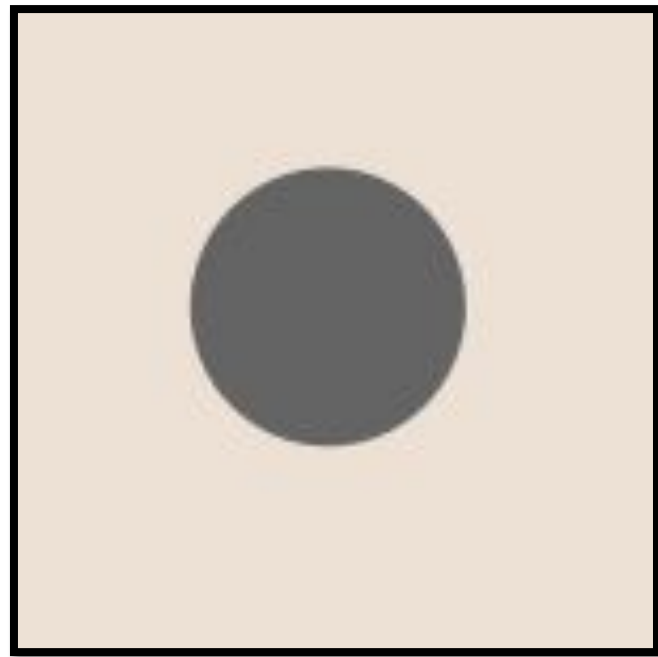
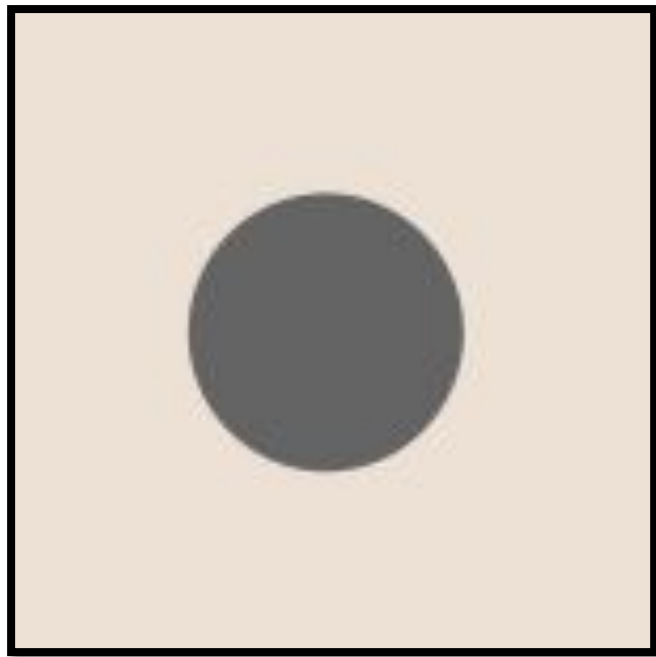
**Изучение плоскостной
графической композиции,
наличие геометрических
объектов и элементов.**



Так мы получаем самую примитивную
КОМПОЗИЦИЮ.

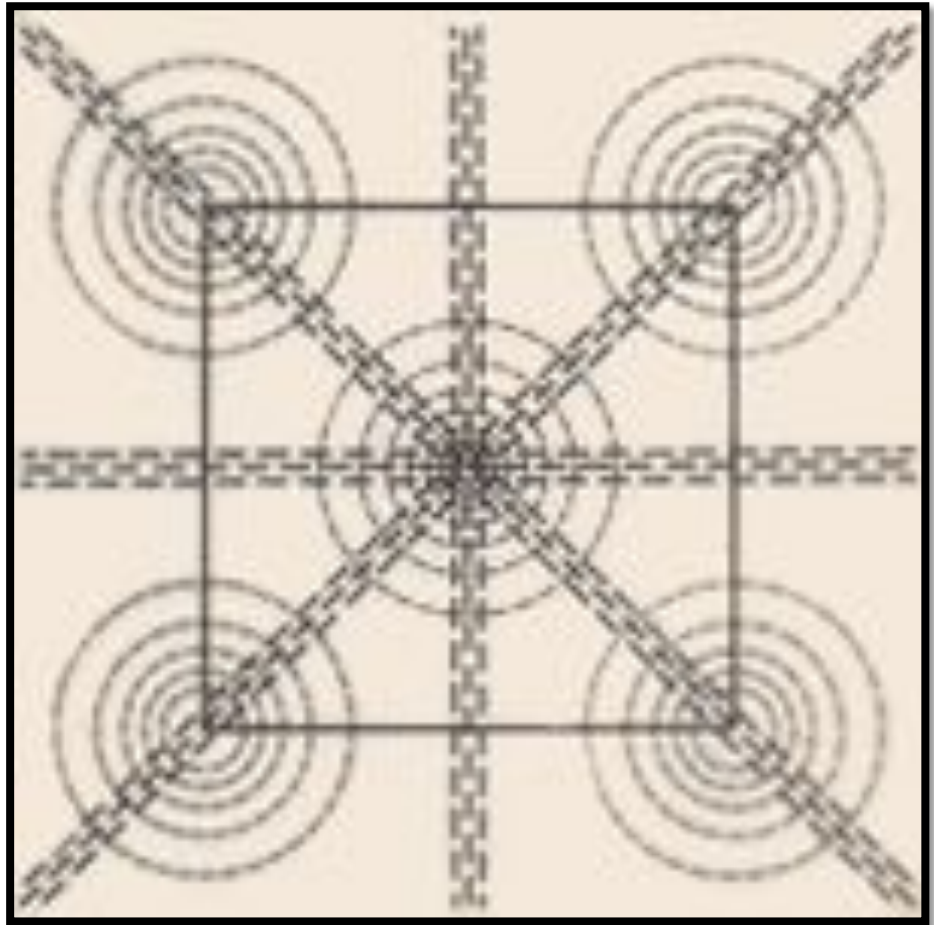


Простейшая композиция

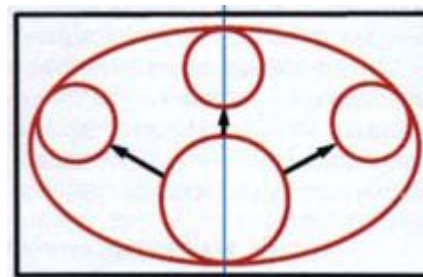
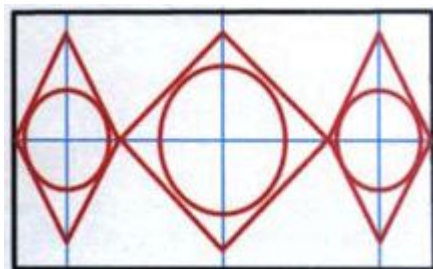
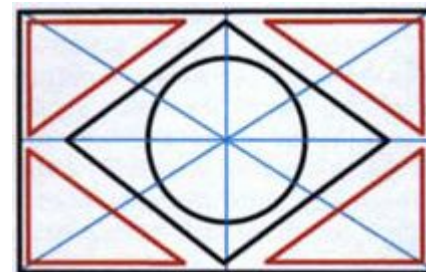
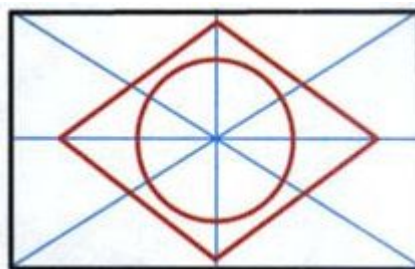
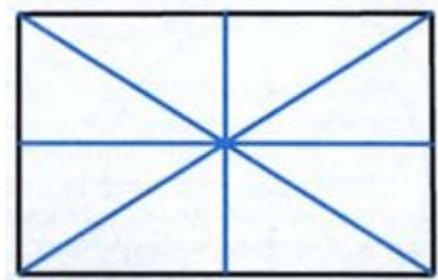


Структура

В центре плоскости (геометрическом центре) все силы этой скрытой структуры находятся в состоянии равновесия, и центральная часть плоскости воспринимается активно, а нецентральные части - пассивно.



Условные схемы деления плоскости листа для достижения равновесия/гармонии.

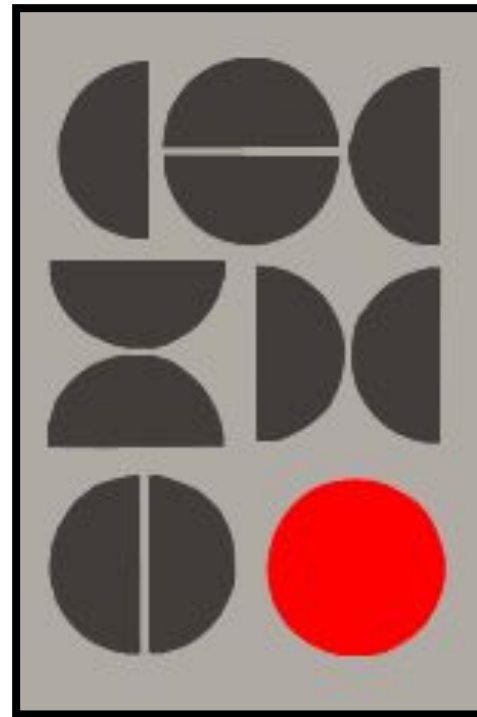
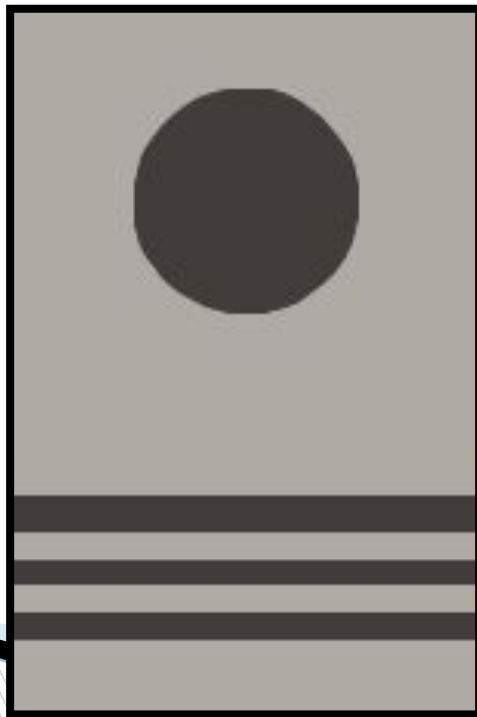




Наши участвующие в композиции элементы взаимодействуют с условными диагональными, вертикальными и горизонтальными осями плоскости. Мы добились устойчивого зрительного равновесия всех компонентов композиции относительно геометрического центра. Даже если ни одна фигура здесь не находится по середине, они уравнивают друг друга, образуя вместе центр там, где зрение этого ожидает, по этому и смотреть на этот рисунок более комфортно чем на предыдущий.

Основы композиции- статичное равновесие и динамичное равновесие

- Статичное равновесие и динамичное равновесие. Это способы уравновесить композицию, способы создать гармоничность. Способы разные, так как воздействуют на наше зрение по- разному.

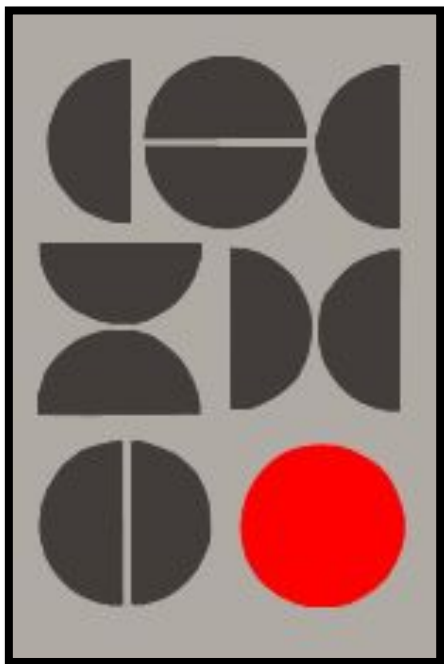


Композиционный центр. Доминанта



1. Своей величины и величины остальных элементов.
2. Положения на плоскости.
3. Формы элемента, которая отличается от формы других элементов.
4. Фактуры элемента, которая отличается от фактуры других элементов.
5. Цвета. Путем применения контрастного (противоположного цвета) к цвету второстепенных элементов (яркий цвет в нейтральной среде, и наоборот, или хроматический цвет среди ахроматических, или теплый цвет при общей холодной гамме второстепенных элементов, или темный цвет среди светлых...
6. Проработки. Главный элемент, доминанта- более проработан, чем второстепенные.

Композиционный и геометрический центры композиции



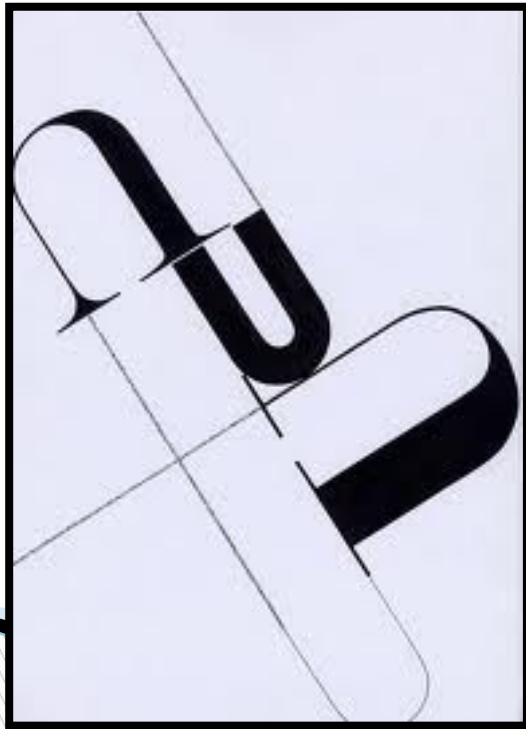
композиционный центр- с него начинает вести диалог со зрителем композиция, это- участок композиции, позволяющий управлять вниманием зрителя и направлять его в нужном направлении.

Статичная композиция и динамичная композиция



- 1. Композиция, в основе которой можно визуально отчетливо наблюдать использование для построения скрытую структуру листа. В статичной композиции существует условный порядок построения.
- 2. Предметы для статичной композиции выбираются более близкие по форме, по массе, по фактуре.
- 3. Присутствует некая мягкость в тональном решении.
- 4. Цветовое решение строиться на нюансах – сближенные цвета.

- Динамичная композиция строится может по обратному. Это состояние композиции, при котором сбалансированные между собой элементы производят впечатление ее движения и внутренней динамики но, какая- бы композиция не была, всегда нужно стремиться к устойчивому зрительному равновесию всех компонентов композиции в различных ее направлениях- вверх и вниз, вправо и влево, по диагонали.



ОСНОВЫ КОМПОЗИЦИИ- упражнения

- Дополнительные упражнения можно выполнять гуашью, как аппликацию, цветными карандашами и прочими материалами, с которыми ваша душа пожелает работать. Вы можете выполнять начиная с того упражнения, которое вам больше всего покажется легким или интересным, и до самого сложного.

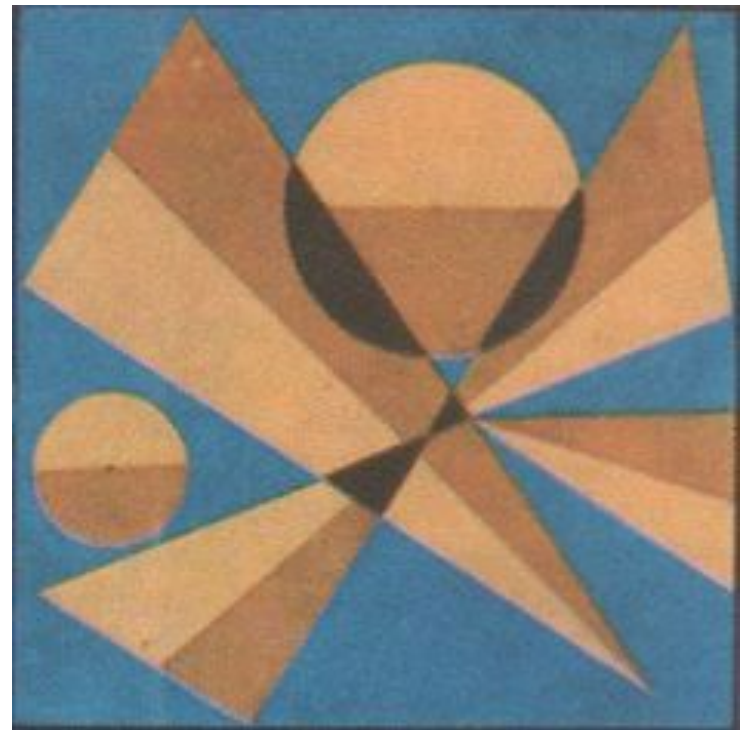
1. Уравновесьте на квадратной плоскости несколько простых по форме элементов. По этому- же принципу выполните композицию простого пейзажного мотива.



- 2. Из простых стилизованных мотивов природных форм выполните эскиз замкнутой композиции (не выходящей за рамки картины), заключенной в формат листа. Замкнутая композиция- действие закручивается только в том пространстве, которое вы используете, полная досказанность. В композициях имеется ход по кругу.



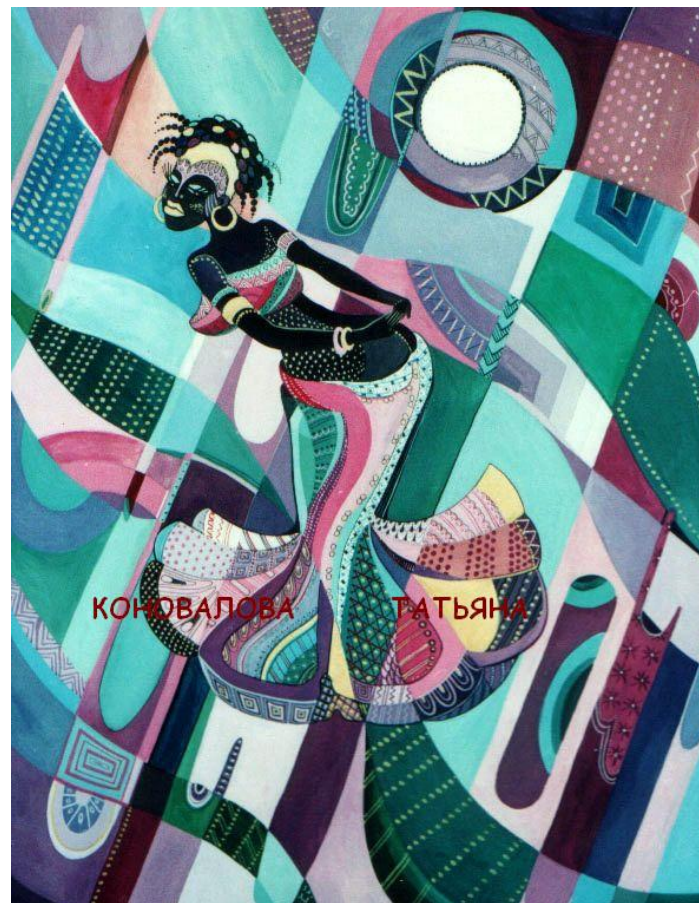
- 3. Организуйте по принципу динамичной композиции (асимметричное расположение фигур на плоскости) несколько формальных фигур, варьируя цвет, светлоту фигур и фона.



- 4. Применяя принцип членения элементов композиции, уравновесьте в прямоугольном формате несколько фигур различной конфигурации. По этому принципу выполните простую композицию на произвольную тему.



- 5. Из простых стилизованных мотивов природных форм, применяя принцип членения элементов, выполните эскиз открытой композиции. Открытая композиция, это композиция, которую можно развивать дальше- в ширь и в высоту.



- 6. Расчлените плоскость листа на условную структуру по ощущению и составьте на ее основе композицию: решение черно- белое.

