



Қош келдіңіздер

ПӘН: ИНФОРМАТИКА

СЫНЫБЫ: 9 “Б”

ТАҚЫРЫБЫ: МОДЕЛЬ.МОДЕЛЬДЕУ.МОДЕЛЬ ТҮРЛЕРІ

ПӘН МҰҒАЛІМІ:

ІС ТӘЖІРИБЕДЕН ӨТУШІ:МАНЕТ Г.

САБАҚТЫҢ МАҚСАТЫ:

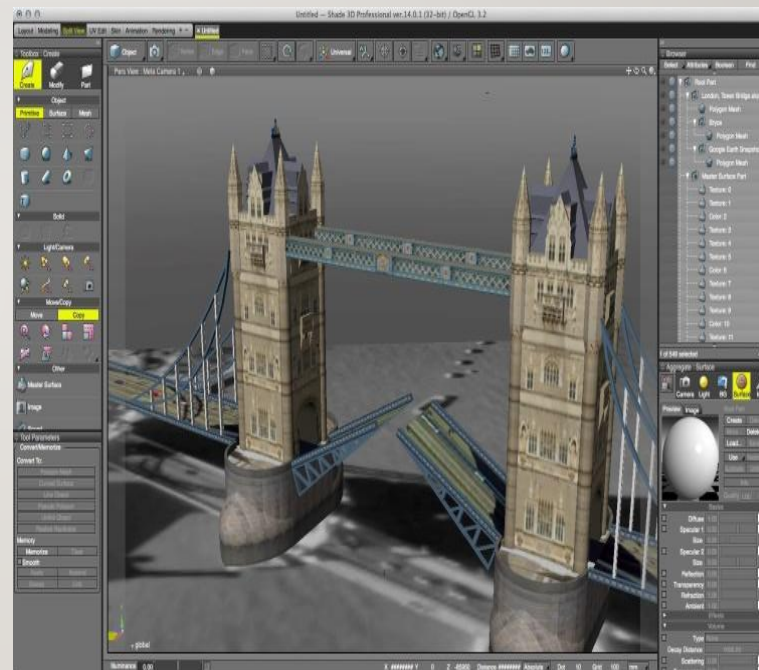
- **Білімділік:** Оқушыларға модель ұғымы, модельдеу және модельдеудің кезеңдері жайлы ақпарат беру.
- **Тәрбиелік:** Оқушыларды нақты шешім қабылдай білуге, топпен жұмыс жасауға, өз ойын еркін жеткізе білуге тәрбиелеу.
- **Дамытушылық:** Оқушыларды модель құруға дағдыландыру, пәнге қызығушылығын арттыру.

ОЙ - ШЕКСІЗ, ҚИМЫЛ - БЕЛСЕНДІ, НӘТИЖЕ - КЕМЕЛ

Үшбұрыш таңдаушылар көшбасшылық қабілеті бар,
алдына қойған мақсатына жететін жандар.

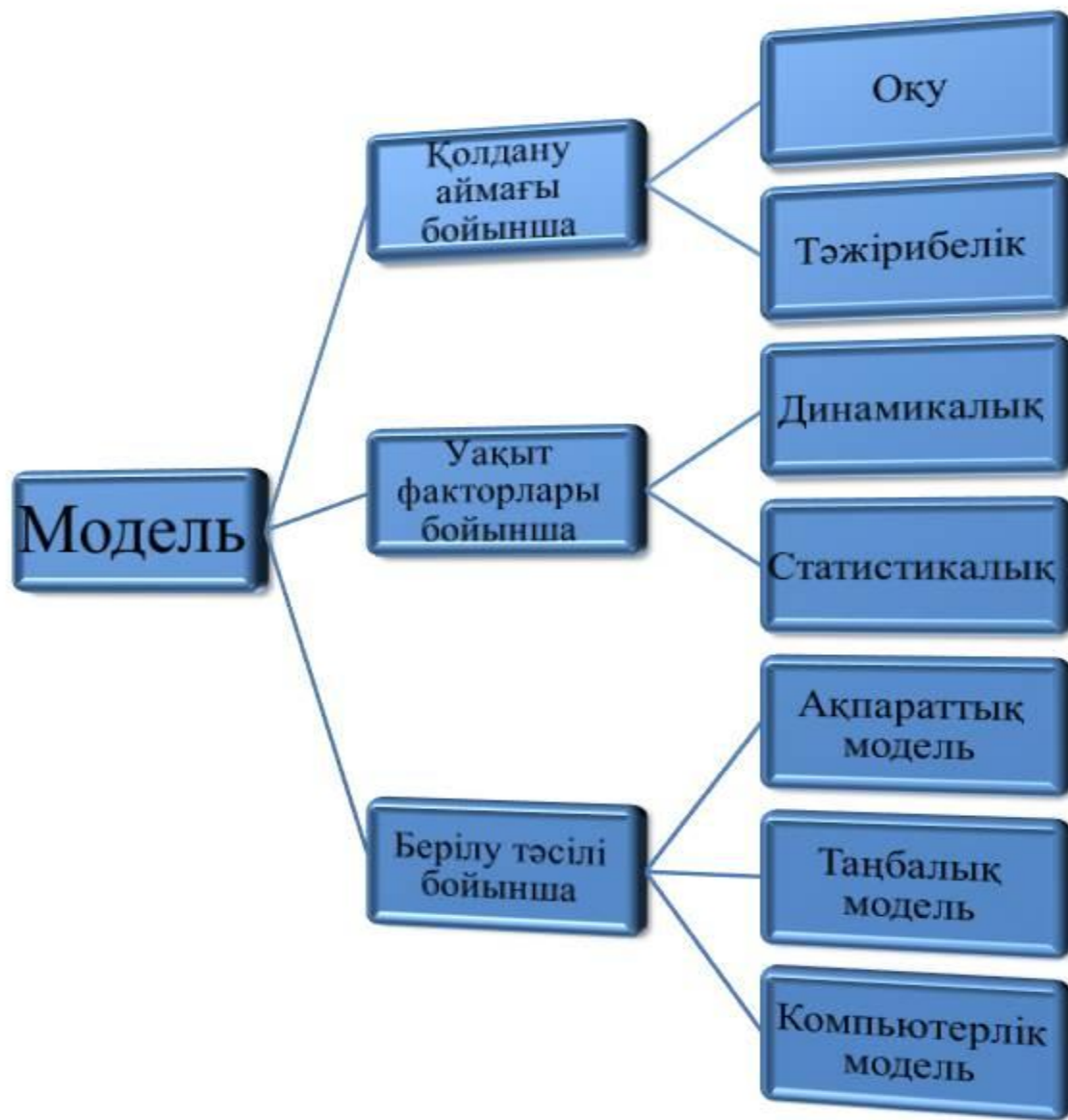
Төртбұрыш таңдағандар өте еңбекқор, төзімді, өз
жұмысы -ның шебері, бастаған істі аяғына дейін
жеткізетін жандар

Модель-нысанның, құбылыстың, үдерістің кейбір ерекшеліктерін сипаттайтын көрсетілім яғни өмірде нақты түрде кездесетін немесе елестетуге болатын нысандарды түрлендіру нұсқасы.



Модельдеу – объектілерді, процестерді немесе құбылыстарды зерттеу мақсатында олардың моделін(макетін) құру. Модельдеу арқылы шын мәнінде жоқ немесе бұрын болып жойылып кеткен объектіні зерттеуге болады.





Білім саласына қатысты модельдер



«Даналық асығы» ойыны

10



20



30



40



50



10



20



30



40





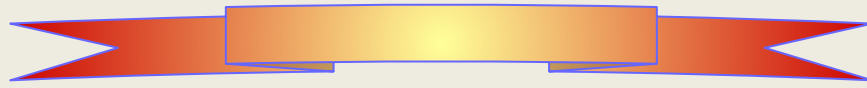
Символдар

ЖОЛЫ

дегеніміз

не?





**Символдық
шамалар
қандай
қызметші
сөзбен
белгіленеді?**





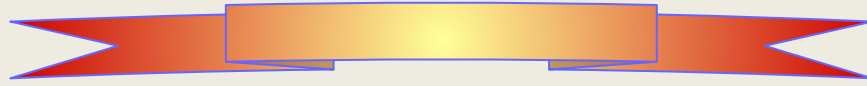
**Қандай
графикалық
операторлард
ы білесіңдер?**





Цикл дегеніміз не?





Қайталану



операторлардың



түрлері?





Тармақталу операторы дегеніміз не?





СЫЗЫҚТЫҚ программа дегеніміз не?



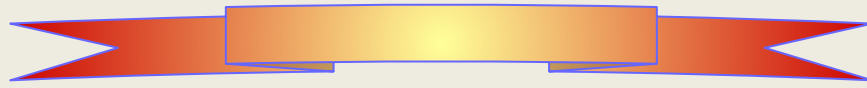


Айнымалы дегеніміз не?



Оператор дегеніміз не?





Операторлардын түрлері?



Мағынаны тану

Постермен жұмыс

- **I топ – Модель**

- **II топ – Модельдеу**

Мағынаны ажырату

“Ретін тап” ойыны.

(Барлық топқа бірдей)

Program _1;

end;

s:=s+a[i];

begin

Var a: array [1..10] of real;
i: integer; s: real;

for i:=1 to 10 do

writeln ('s=',s);

readln (a[i]);

begin

end.



“Ретін тап” ойыны.

(Барлық топқа бірдей)

Program _1;

Var a: array [1..10] of real; i: integer; s: real;

begin

for i:=1 to 10

do

begin

readln (a[i]);

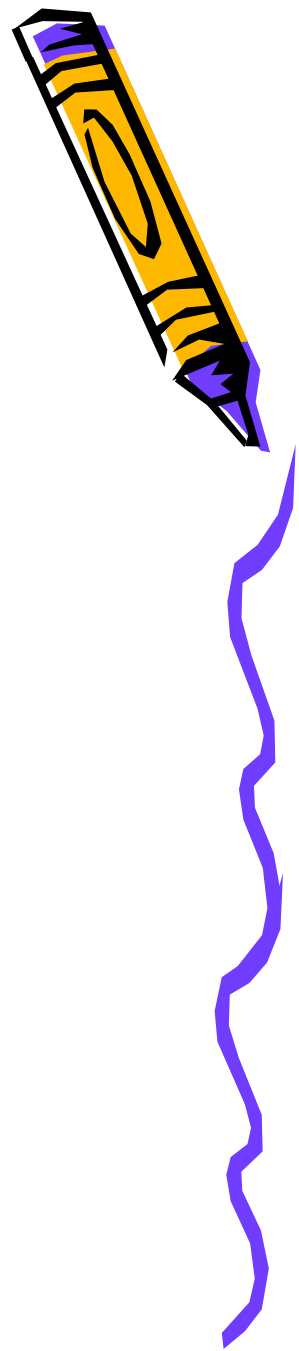
s:=s+a[i];

end;

writeln ('s=',s);

end.





1. Модельді тек ... құруға болады.

- A) нақты бар нысанға
- B) ойластырып алған нысанға
- C) кез келген нысанға, үдеріске, құбылысқа
- D) табиғи құбылыстарға

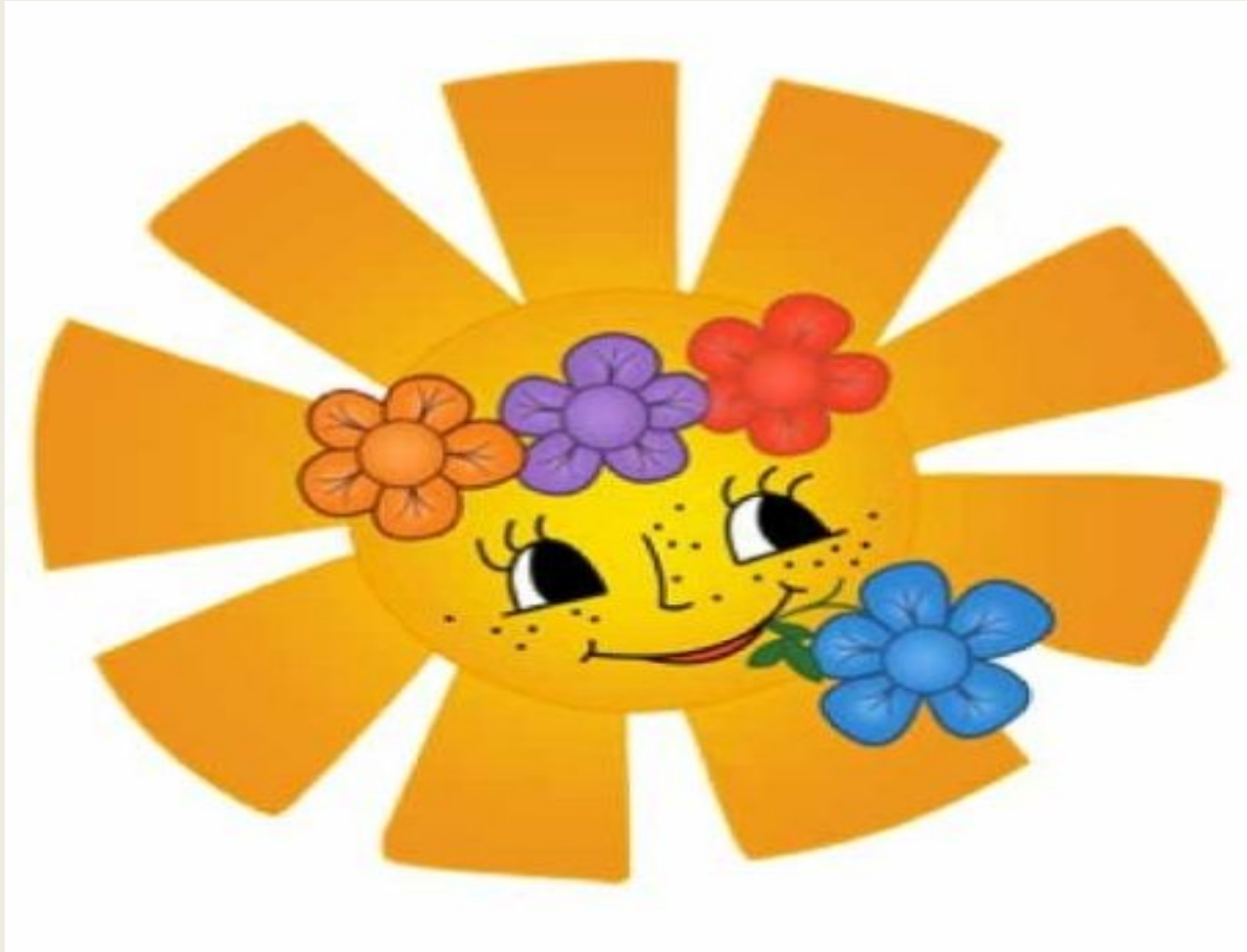
2. Модельдеудің негізгі кезеңдері ол:

- A) модельді құру, компьютерлік тәжірибе
- B) есептің қойылуы, модель құру, компьютерлік тәжірибе, модельдеу нәтижесін талдау
- C) есептің қойылуы, модельді құру
- D) модельді құру, модельдеу нәтижесін талдау

3. Ақпараттық модель:

- A) компьютердің көмегімен жүзеге асады
- B) нысанның, үдерістің, құбылыстың сипаттамасын береді.
- C) нысанның қасиеттерін сипаттайтын математикалық формулалар
- D) тек статистикалық модель болуы мүмкін

Рефлексия



Сергіту сәті

Кім жылдам?

R	E	A	D	R	O	F
I	F	B	N	E	H	T
E	L	E	E	S	L	E
T	A	G	R	W	E	C
I	E	I	E	H	N	H
R	R	N	P	I	D	A
W	T	A	E	L	E	R



Сабақты қорытындылау, оқушыларды бағалау

