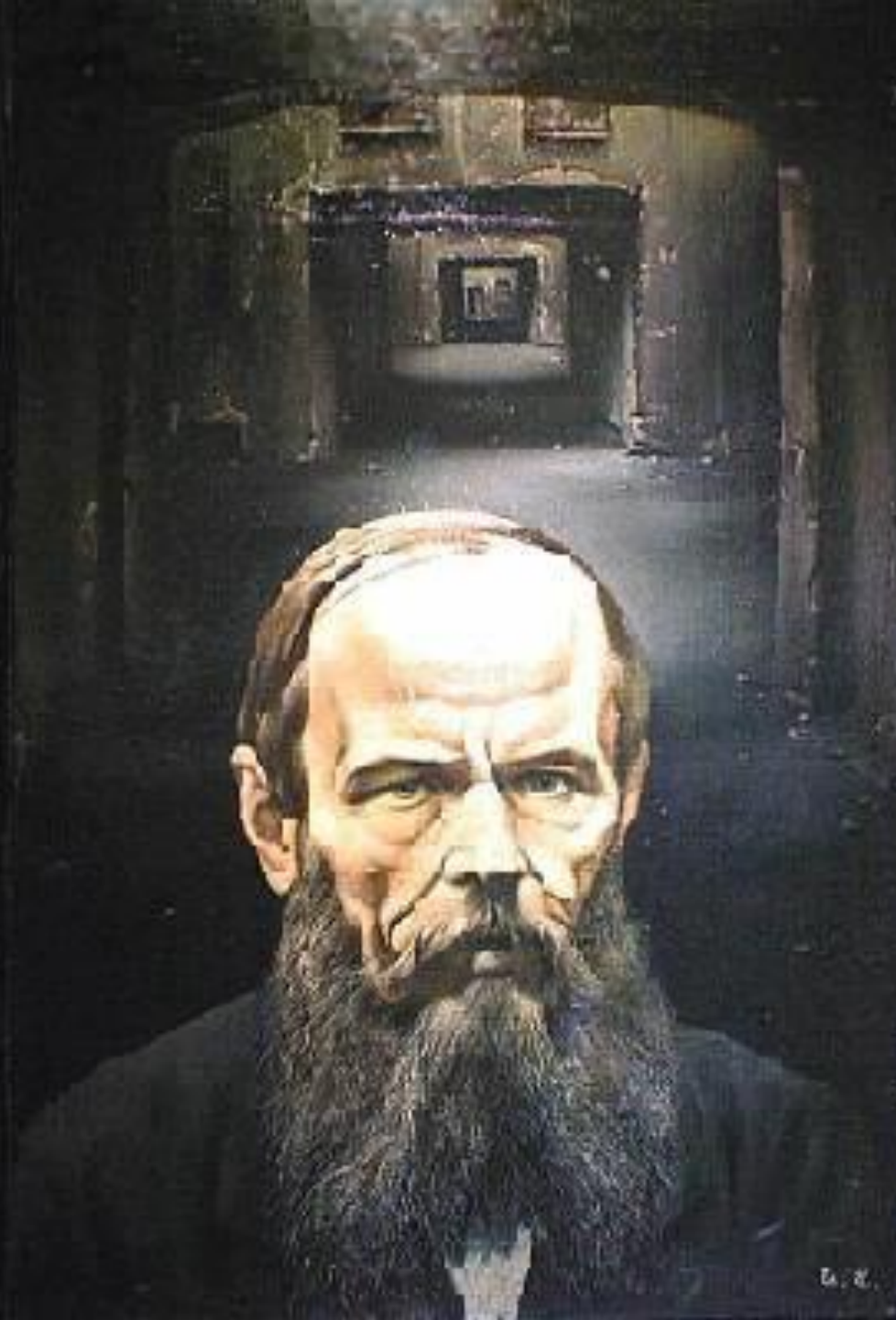


*Электронные материалы к
уроку на тему: «Образ
Петербурга в романе Ф.М.
Достоевского «Преступление и
наказание»»*

- Выя
- Пет
- Док
- фон
- Акт
- обр
- клас
- Раз
- худ
- Сов
- МОН



ния

ТОЛЬКО

я об

ого
учащихся.

ПЕТЕРБУРГ - ГОРОД - ДВОЙНИК




*Люблю тебя, Петра творенье,
Люблю твой
строгий, стройный вид,
Невы державное
течение,
Береговой её гранит,
Твоих оград узор
чугунный,
Твоих задумчивых ночей
Прозрачный
сумрак, блеск безлунный.*

А.С. Пушкин

*Каюсь, грешен,
не люблю
Ф.М.*

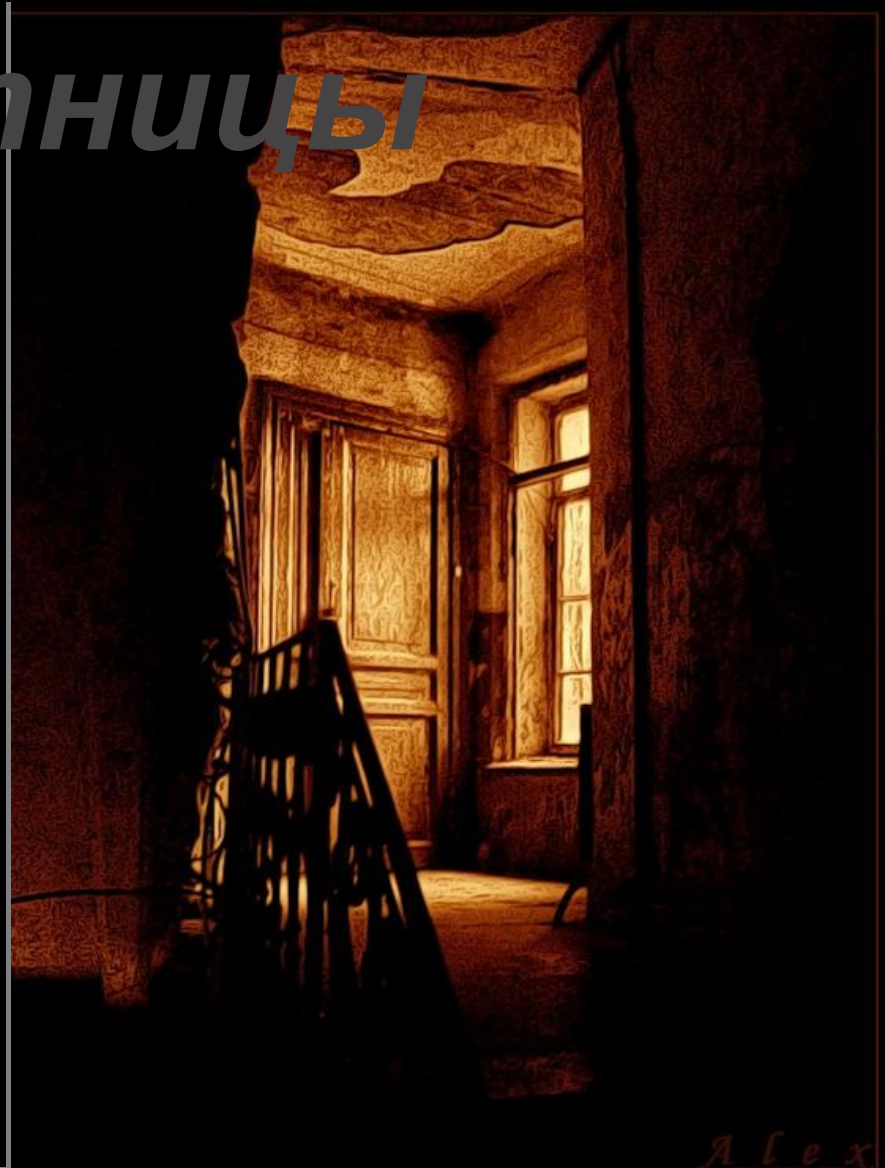
Достоевский





Достоевский представляет нам свой взгляд на Петербург и делает это через свои произведения. Сюжетные линии 20-ти его произведений развиваются здесь. Но это отнюдь не живописный уголок мира, а холодная тюрьма для души. Перед нами предстают

Черные лестницы



А. С. Х.

Дворы - колодцы



Подворотни



И. Глазунов
Двор Раскольниковова

15P

Грязные узкие улицы



Петербург Достоевского

Пейзажи

Интерьеры

Уличные сцены

«Город, в котором
невозможно быть»

Какая атмосфера царит на улицах города?

- Подтвердите свои ответы цитатами.
- Ч. 1 гл. «отвратительный и грустный колорит городского дня
- Ч. 2 гл. 6 вечерний Петербург
- Ч. 5 гл. 5 вид из окна комнаты Раскольников
- Ч. 6 гл. 6 грозовой вечер и утро накануне самоубийства Свидригайлова

Выделите ключевые слова в описании петербургских интерьеров

- Ч.1 гл.3 каморка Раскольников
- Ч.1 гл.2 кабак , где Раскольников встретился
- с Мармеладовым
- Ч.1 гл.2 «проходной угол» Мармеладовых
- Ч.4 гл.4 комната- «сарай» Сони

Какие сцены уличной жизни вас
особенно потрясли?

Какой мир предстает перед
нами?

Ч.гл.1 пьяный в телеге, запряженной ломовыми
лошадьми

Ч.2 гл2 сцена на Николаевском мосту

Ч.2 гл.6 шарманщик и толпа женщин у распивочн
сцена на ...ском мосту

Символика цвета

• «Небольшая комната [...] с желтыми обоями. Мебель, вся очень старая и потертая. На стене висели да двух-трех грошовых картинок в желтых рамках...»

Комната старухи

процентщицы

• «На ее тонкой и олянной шее, похожей на куриную ногу, было наверхено как портрет в виде а на плечах, несмотря на жару, болталась вся истрепанная и пожелтелая меховая кацавейка.»

Портрет Алены Ивановны

• «Это была крошечная клетушка, шагов в шесть длиной, имевшая самый жалкий вид с своими желтенькими, пыльными...обоями...»

Каморка

• «Желтые обои были выцвелевшие и истасканные обои почернели по всем углам и в углах, здесь бывало сыро и угарно зимой. Бедность была видимая; даже у кровати не было занавесок.»

Раскольников

• «... он осмотрел номер подробнее. Постель очень грязная, простой крашеный стол и стул, на полу, где пролегли, ... с обшарканными обоями, до того уже пыльными и изодранными, что цвет их (желтый) увидеть еще можно было.»

Комната Соня

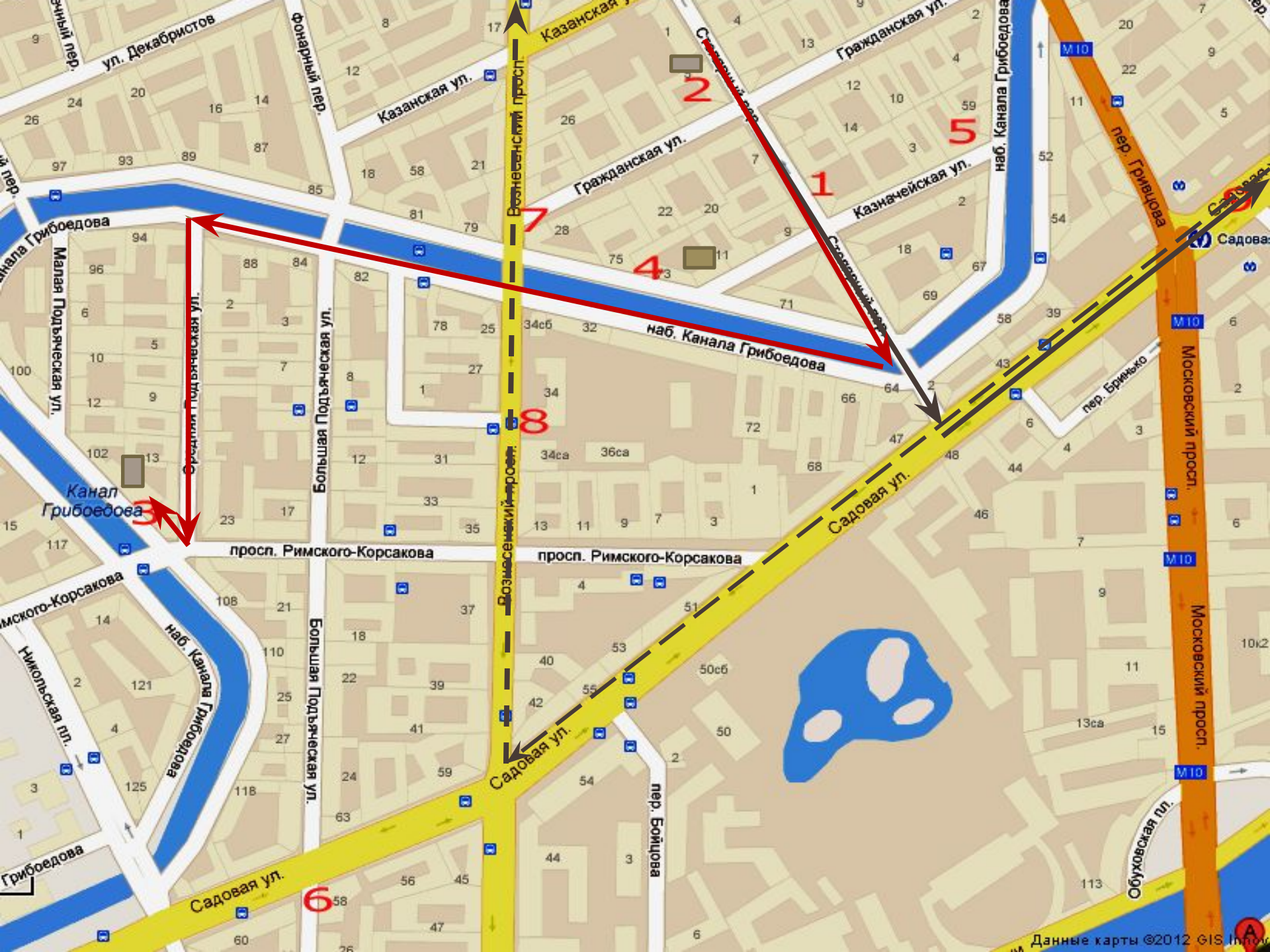
Номер в гостинице, который снял Свиригаилов

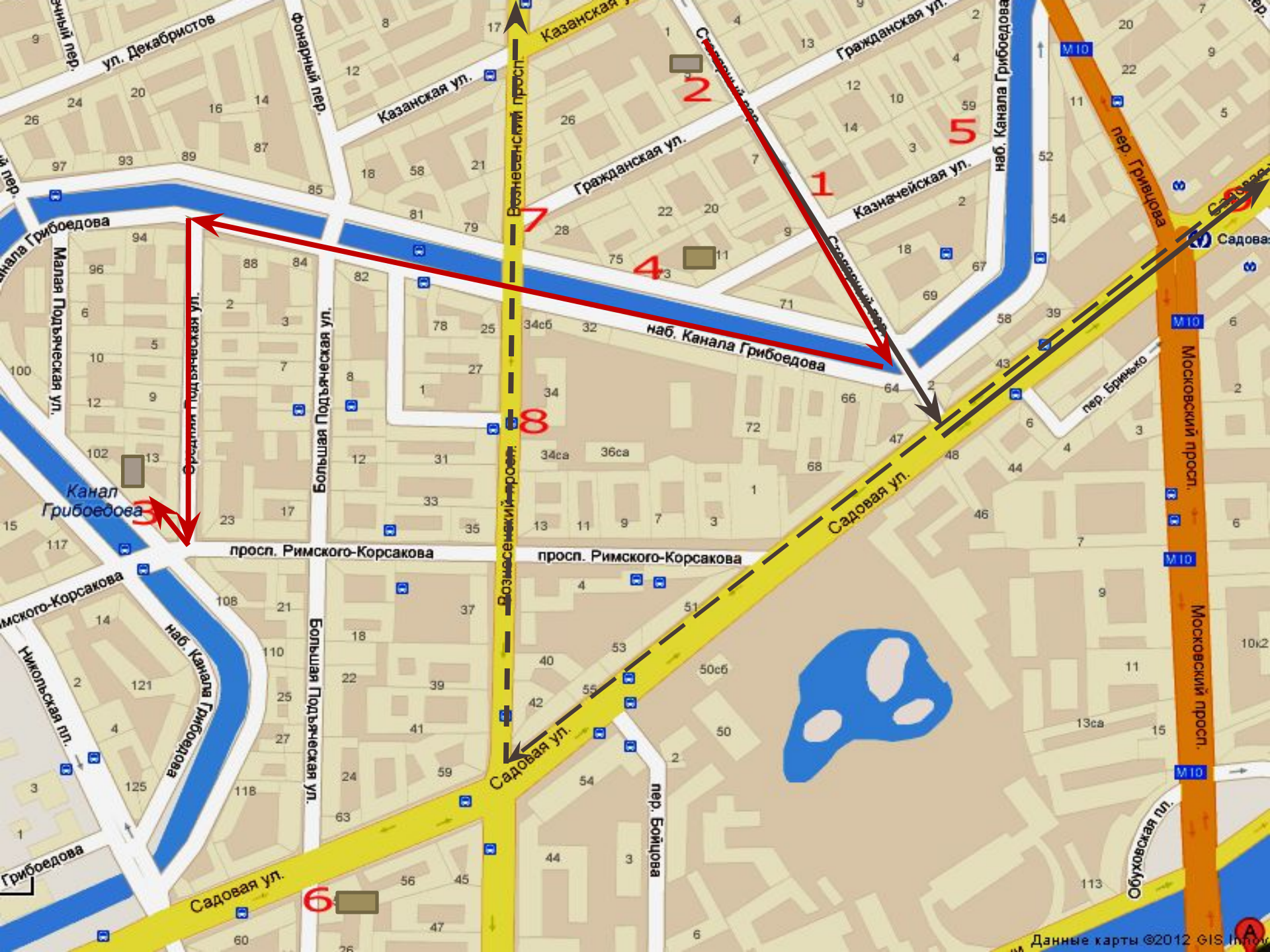
Символика цвета

Жёлтый цвет постоянно упоминается в романе. Жёлтый цвет создает, дополняет, усиливает атмосферу нездоровья, расстройства, надрыва, болезненности. Этот цвет вызывает чувство внутреннего угнетения, психической неустойчивости, общей подавленности. Слово «жёлтый» соседствует с однокоренным «желчный»: «Проснулся он желчный ... тяжелая, желчная, злая улыбка змеилась по его губам...ему стало душно и тесно в этой жёлтой камерке.» Перед нами явное взаимодействие внутреннего и внешнего, героя и мира.

Топография Петербурга

Петербург присутствует как неотъемлемая часть существования героев. Рисуя картины взаимодействия человека и города, Достоевский описывал все в мельчайших подробностях, виртуозно переплетая вымысел и реальность. Сбивая читателя кажущейся топографической точностью, он свободно "переносил" дома, менял владельцев, смещал улицы, добавлял этажи, добиваясь создания емкого образа города-персонажа, становящегося не просто фоновой декорацией разыгрываемого действия, а активным действующим лицом, способным влиять на происходящее.





Средняя Подъячская ул.

6

8

4

1

5

2

Дом Раскольников

Мы знаем, что «дом Раскольникова» — дом, вобравший в себя реалии нескольких домов.

Современные литературоведы сходятся во мнении, что домом является именно это здание, которое находится по адресу

Столярный переулок, 5

На четвертом этаже располагалась квартира, в которой снимал комнату Раскольников. Как и в романе, на чердак дома ведут 13 ступенек



Дом старухи-

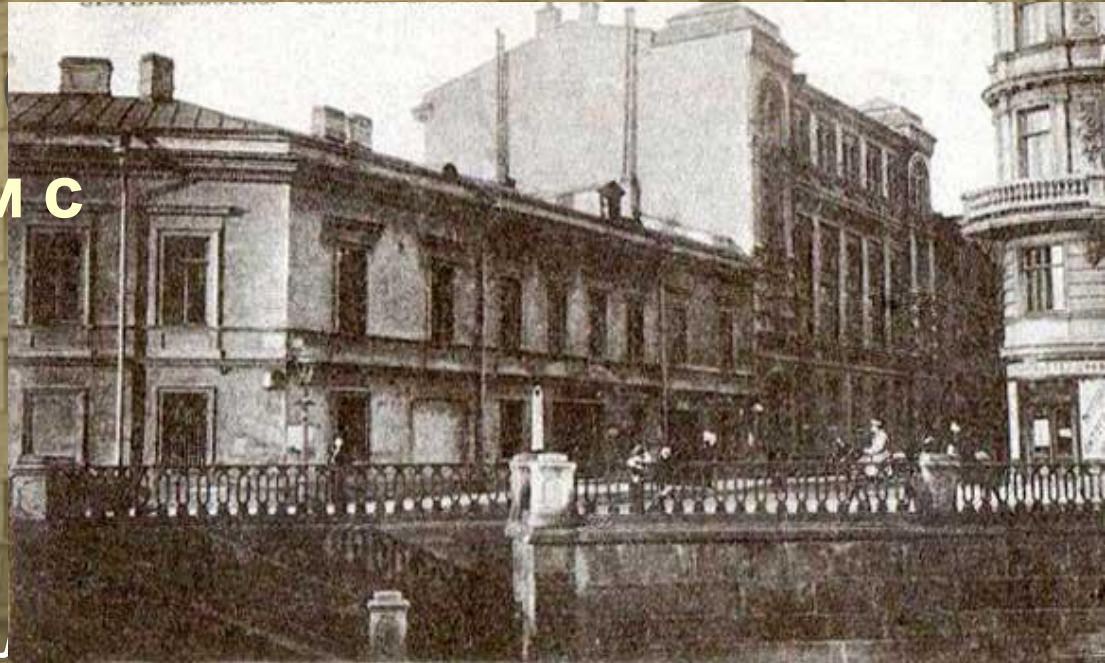
Набережная канала Грибоедова, 104.

Четырехэтажный угловой дом (дом-утюг) на пересечении пр. Римского-Корсакова, наб. канала Грибоедова и Средней Подьяческой ул.



Дом Сони

Канал Марм
Грибоедова, 7- дом с
тупым углом



*«А Раскольников пошел
Соня. Дом был трехэтажный ,старый и зеленого
цвета...Стена с тремя окнами, выходящая на канаву,
перерезывала комнату как-то вкось, отчего один угол,
ужасно острый...; другой же угол был уже слишком
безобразно тупой».*

Раскольников мечется на одном пятачке – в Канал Грибоедова ведет свою историю от районе Сенной площади. Он ходит по одним и существовавшей здесь Глухой речки, или тем же местам как бы кругами. Как преступник, Кривуши согласно известному наблюдению, возвращается Достоевский выбирает самую «кривую» район Петербурга – Сенная площадь двухи-трацентный после убийства, где дергает за звонок и вызывает подозрение у мастеровых, но улицам Петербурга представляет кривую линию, и на те же самые места города, которые в силу каких-то случайных причин или ассоциаций были связаны с замыслом преступления либо с его какой вывод можно сделать? Символом чего становится кривизна?

Использованная

литература и интернет –

ресурсы:

■ Анциферов Н.П. Петербург Достоевского.

■ М., «Просвещение»,1988

■ Белов С. В. Роман Ф. М. Достоевского «Преступление и наказание». Комментарий. Л., «Просвещение»,1979.

■ Кожинов В. "Преступление и наказание" Ф.М.

■ Достоевского. // Три шедевра русской классики. М., 1971.

■ Мочульский К.В. Достоевский. Жизнь и творчество //

■ Гоголь. Соловьев. Достоевский. М., 1995.

■ <http://dostoevsk.narod.ru/crime1.html>

■ <http://www.lit.1september.ru/>

■ <http://www.dostoevskiy.net.ru/>

■ [Карта «Петербург Достоевского»](#)

■ [Е. Саруханян. Достоевский в Петербурге. Л.: Лениздат, 1970](#)