

Тема:

НЕВЕРБАЛЬНЫЕ СРЕДСТВА ОБЩЕНИЯ



Содержание

- ▶ 1. Средства общения.
- ▶ 2. Невербальные средства общения.
- ▶ 3. Виды Невербальных средств общения.
 - ▶ 3.1 Кинесика
 - ▶ 3.2 Просодика
 - ▶ 3.4 Такесика
 - ▶ 3.5 Проксемика
 - ▶ 3.6 Экстралингвистика
- ▶ 4. Интересные факты.

Средства общения

Вербальные (словесные)

- лексика;
- стилистика;
- грамматика;
- семантика;
- правильность произношения,
- ударения,
- словоупотребление,
- формообразование,
- стиль.

Мама

язык

**к
Родина**

Невербальные (несловесные)



Вербальный

- ▶ От лат. *verbalis* — словесный



невербальный



== без слов



А как???

Язык невербальных компонентов общения

- ▶ первичные языки невербальной системы: система жестов, которая отличается от языка глухонемых, пантомима, мимика и т.д.
- ▶ вторичные языки невербальной системы: азбука Морзе, музыка, языки программирования.

С помощью слов передается 7% информации, звуковых средств (включая тон голоса, интонацию и т. п.) – 38%, мимики, жестов, позы (невербальное общение)– 55%.

Иными словами можно сказать, что важно не что говориться, а как это говорится.



Язык тела

- ▶ **Язык тела** — знаковые элементы поз и движений различных частей тела, при помощи которых, как и при помощи слов, структурно оформляются и кодируются мысли и чувства, передаются идеи и эмоции. Техники тела, в которые входят такие знаковые движения, как мимические жесты, жесты головы и ног, походка, различные позы, тоже относятся к языку тела.



Язык тела собак: признаки страха



Слегка пригибается к земле



Сильно пригибается к земле



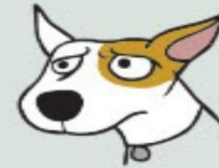
Более тонкие признаки страха и тревоги



Облизывается
хотя рядом нет еды



Тяжело дышит
когда не жарко и не хочет пить



Брови нахмурены,
уши в стороны



Двигается
медленно



Зевает, выглядит сонной
когда не должна быть уставшей



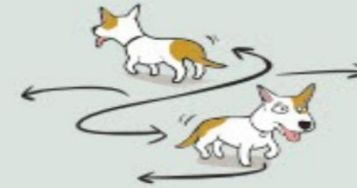
Настороже
оглядывается по сторонам



Вдруг отказывается от еды,
хотя перед этим охотно ела



Отходит
в сторону



Расхаживает,
не находит себе места

перевод: baddogs.by

<https://drsophiayin.com>

Визуальные

Кинетика (движение рук, головы, ног, туловища, походка), поза (осанка, посадка головы), проксемика (организация пространства и времени), выражение лица и глаз, визуальные контакты, кожные реакции (потение, покраснение, побледнение), внешние признаки (пол, возраст, особенности внешности, одежда, прическа и т. д.)

Акустические

Паралингвистические (качество голоса, его диапазон, тональность), экстралингвистические (паузы, смех, кашель, вздохи)

Тактильные

Прикосновение, пожатие руки, объятия, поцелуи

Ольфакторные

Приятные и неприятные запахи окружающей среды, естественный и искусственный запах человека

Невербальные средства общения

Кинесика

Зрительно воспринимаемые движения другого человека

- Поза
- Мимика
- Жесты
- Походка
- Визуальный контакт (взгляд)

Просодика

Ритмико-интонационная сторона речи

- Интонация
- Громкость
- Тембр
- Ритм
- Высота
- Дикция

Такесика

Динамические прикосновения

- Рукопожатия
- Поцелуй
- Похлопывание

Проксемика

Пространственная структура общения

- Дистанция
- Ориентация и угол общения

Экстралингвистика

- Пауза
- Плач
- Вздох
- Смех
- Кашель

Кинесика

- ▶ **Кинесика** - общая моторика различных частей тела, отображающая эмоциональные реакции человека. К кинесике относятся выразительные движения, проявляющиеся в жестах и мимике, в пантомимике (моторика всего тела, включающие в себя позу, походку, осанку и др.), а также визуальном контакте.



1. Удивление



2. Страх



3. Отвращение



4. Гнев



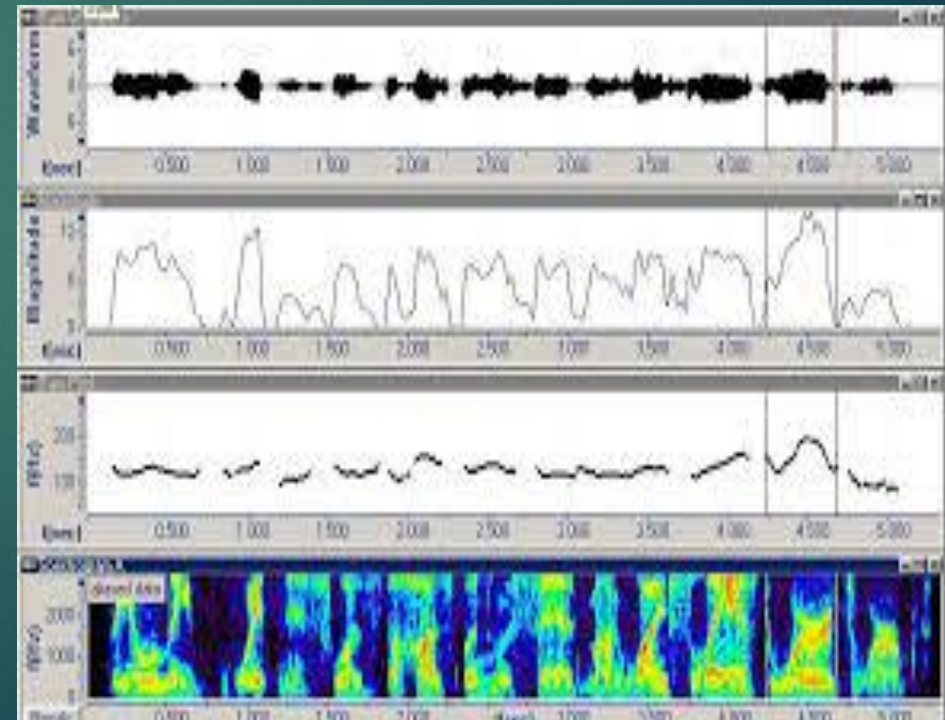
5. Радость



6. Печаль-Страдание

Просодика

- ▶ *Просодика* - общее название таких ритмико-интонационных сторон речи, как высота, громкость голосового тона, тембр голоса, сила ударения. Экстралингвистическая система – это включение в речь пауз, а также различного рода психофизиологических проявлений человека: плача, кашля, смеха, вздоха и т.д.

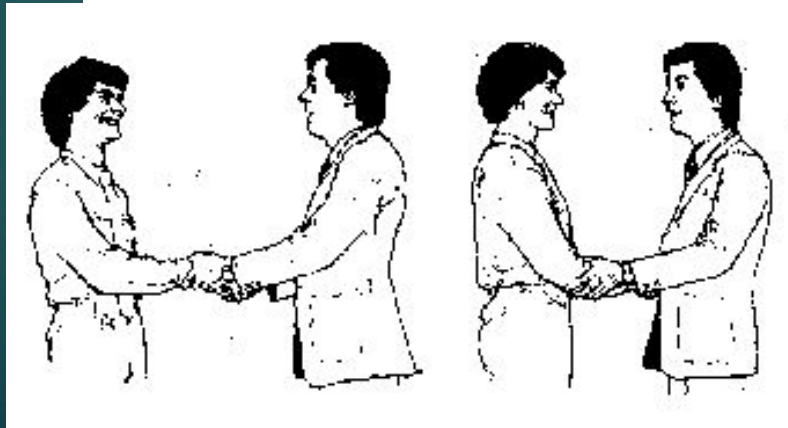
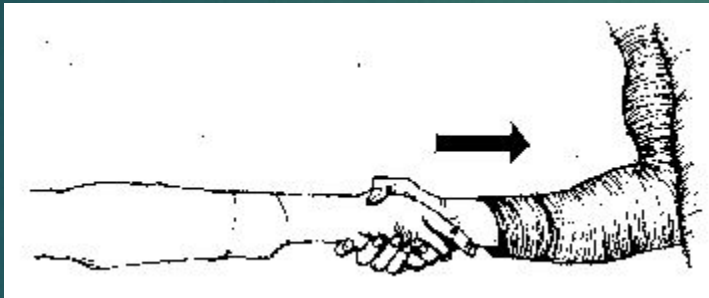


Такесика

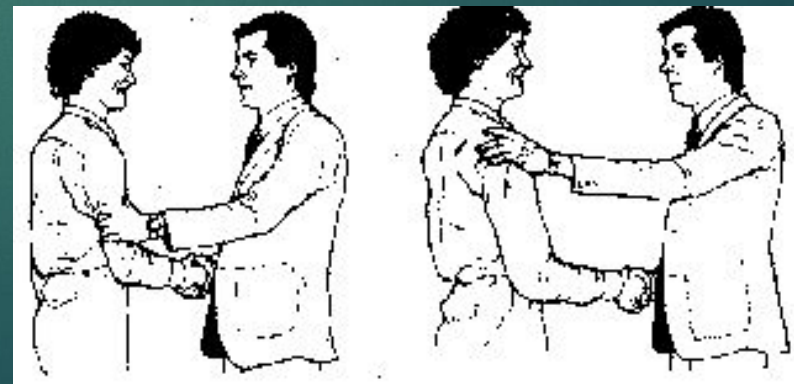
- ▶ Такесика изучает прикосновения в ситуации общения. К такесическим средствам общения относятся динамические прикосновения в форме рукопожатия, похлопывания, поцелуя. Использование человеком в общении динамических прикосновений определяется статусом партнеров, их возрастом, полом, степенью знакомства.
- ▶ Неадекватное использование личностью такесических средств может привести к конфликтам в общении. Например, похлопывание по плечу возможно только при условии близких отношений, равенства социального положения в обществе.

Такесика

Рукопожатие, при котором инициатор тянет руку реципиента на себя, может означать одно из двух: или это неуверенный в себе человек, чувствующий себя в безопасности только внутри своей собственной личной зоны, или же он принадлежит к нации, для которой характерна более узкая интимная зона, и в таком случае он ведет себя нормально.

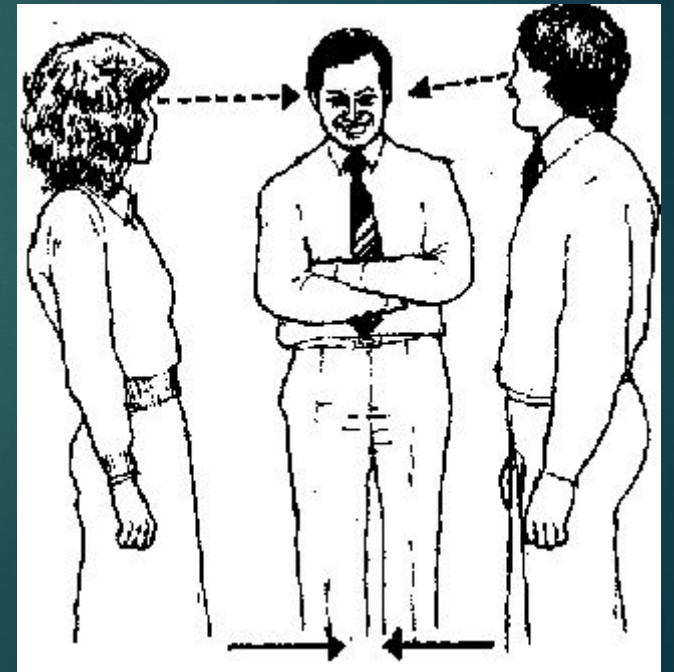
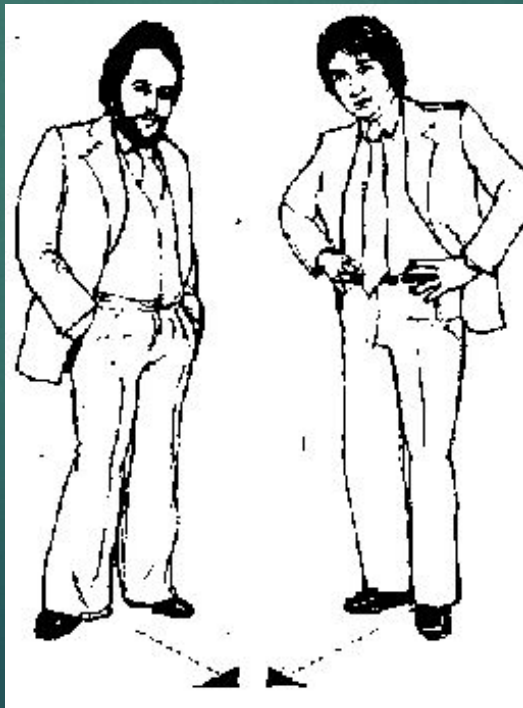


Если левая рука инициатора берется за локоть партнера, то это выражает больше чувств, чем при обхватывании запястья. Если левая рука кладется на плечо, то это выражает больше чувств, чем когда она находится на предплечье. Подобные обхватывания возможно лишь между близкими друзьями, родственниками.



Проксемика

- ▶ (от англ. proximity — близость) — область социальной психологии и семиотики, занимающаяся изучением пространственной и временной знаковой системы общения.
- ▶ К проксемическим характеристикам относятся ориентация партнеров в момент общения и дистанция между ними.



Экстралингвистика

- ▶ англ. linguistics, exterior; нем. Linguistik, au ere. Лингвистика, изучающая аспекты языка, непосредственно связанные с функционированием говорящего человека в обществе (паралингвистика, этнолингвистика, социоллингвистика).





Благодаря невербальному общению человек получает возможность психологически развиваться еще до того, как он научился пользоваться речью.



Это интересно...



У итальянцев: "Берегитесь, впереди опасность, они что-то замышляют".

- в Голландии: "я пьян" или "ты пьян",

в Англии - конспирацию и секретность.



победа-"ВИКТОРИЯ"

- ▶ Во время знаменитой столетней войны французы отрезали средние пальцы английским лучникам, отсутствие которых очень затрудняет использовать лук для стрельбы по французам. Победившие англичане показывали французам свои средние пальцы, демонстрируя что они на месте.





- ▶ в Европе - знак высшего одобрения,
- ▶ в мусульманских странах этот жест считается неприличным.

Спасибо за
внимание!!!!

