

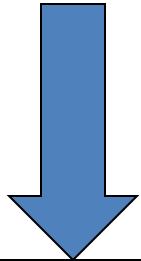
НАЛОГОВАЯ СИСТЕМА

Система показателей

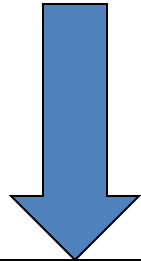
НАЛОГИ

- ОБЯЗАТЕЛЬНЫЕ ПЛАТЕЖИ,
ВЗИМАЕМЫЕ ГОСУДАРСТВОМ С
ЮРИДИЧЕСКИХ И ФИЗИЧЕСКИХ ЛИЦ
НА ОСНОВЕ СПЕЦИАЛЬНОГО
НАЛОГОВОГО ЗАКОНОДАТЕЛЬСТВА

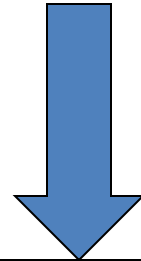
Функции налогов



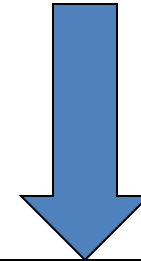
Регулирующая



Стимулирующая



Распределительная



фискальная



Налоговая система

- **Субъект** – лицо, которое обязано платить
- **Носитель** – кто фактически платит
- **Объект** – доход или имущество, на которое начисляют налог
- **Ставка** - величина

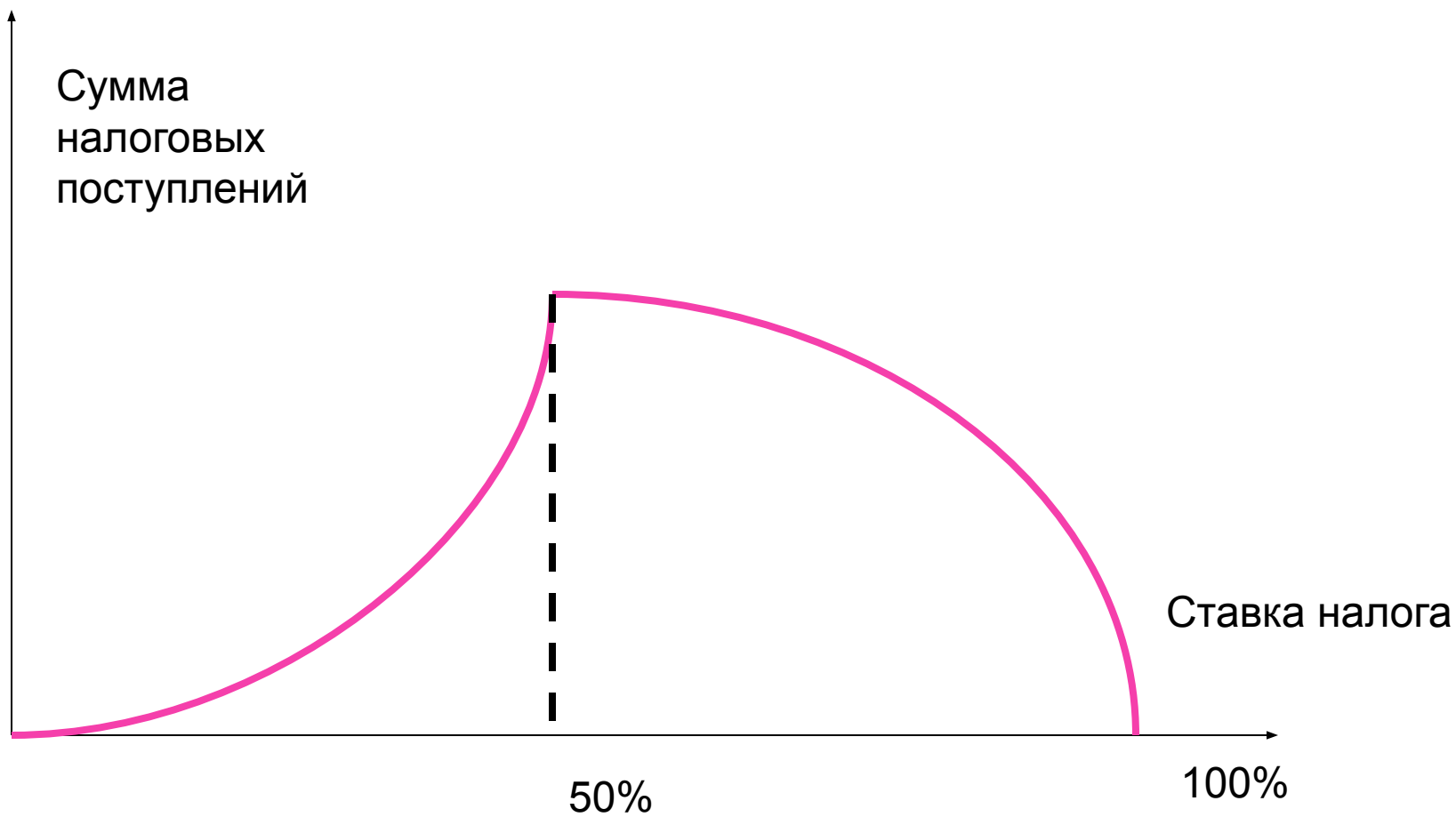
Ставки налогообложения

- Твердая (абсолютная – руб/1 т. нефти)
- Пропорциональная (%)
- Прогрессивная
- Регрессивная
- ПОРЯДОК РАСЧЕТА НАЛОГА

**РАЗМЕР НАЛОГА = СТАВКА
НАЛОГА * НАЛОГОВАЯ
БАЗА**

Эффект Лаффера

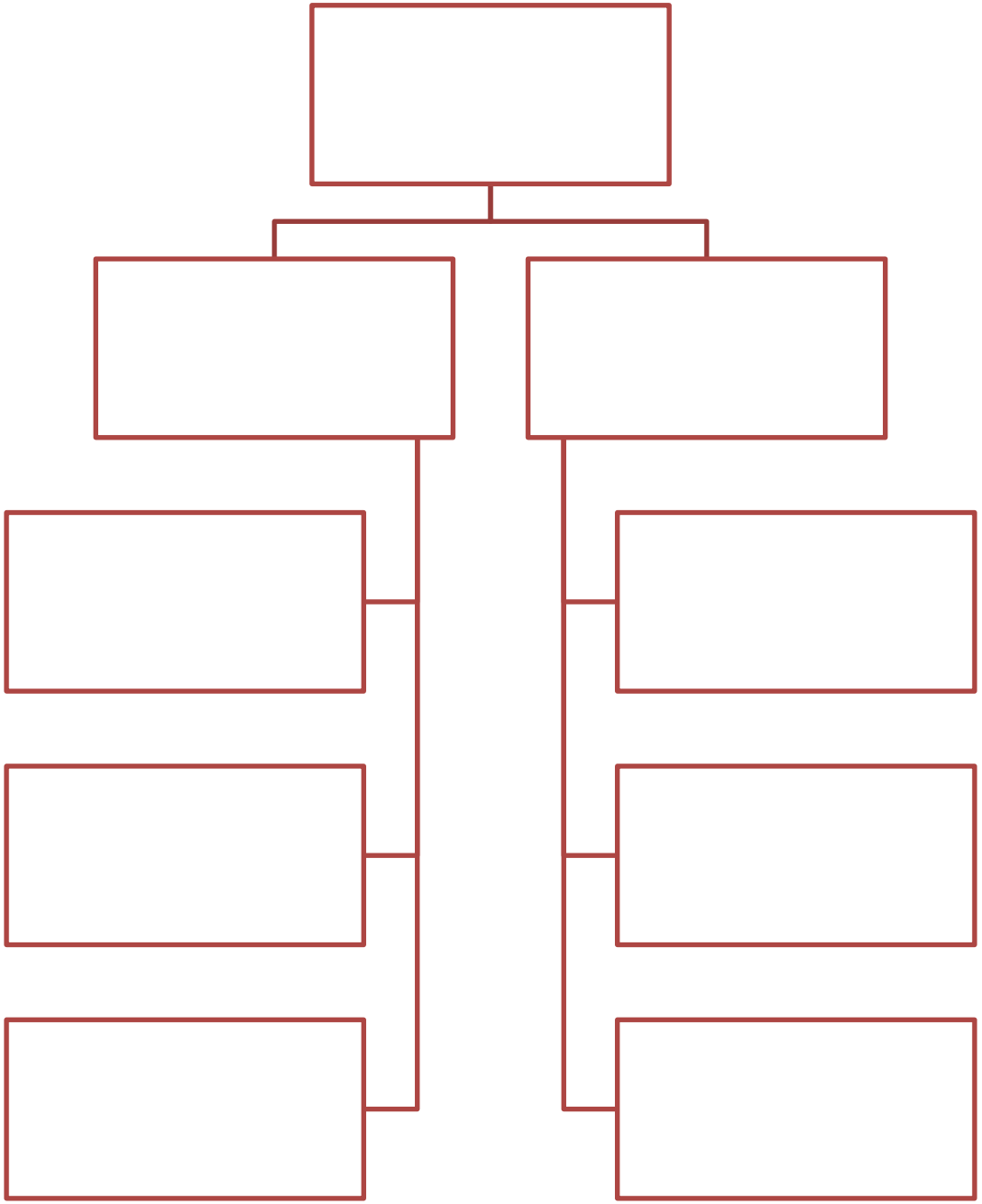
Чем выше номинальная нагрузка — тем выше уклонение.



ПРИНЦИПЫ

НАЛОГООБЛОЖЕНИЯ

1. Подданные государства должны участвовать в содержании правительства соответственно доходу, коим они пользуются под покровительством и защитой государства
2. Налог должен быть точно определен (срок, способ, сумма)
3. Каждый налог должен взиматься в то время и тем способом, когда и как удобнее плательщику
4. Каждый налог должен быть задуман таким образом, чтобы он брал из кармана плательщика как можно меньше сверх того, что он приносит казначейству государства (цена администрирования)



По уровням
поступления

```
graph TD; A[По уровням поступления] --> B[федеральный]; A --> C[Региональный]; A --> D[Местный]; C --> E[использованию]; E --> F[общие]; E --> G[специальные];
```

федеральны
й

Региональны
й

Местный

использовани
ю

общие

специальные

ФЕДЕРАЛЬНЫЕ НАЛОГИ И СБОРЫ

- Налог на добавленную стоимость
- Акцизы
- Налог на доходы физических лиц
- Налог на прибыль организаций
- Налог на добычу полезных ископаемых
- Водный налог
- Сборы за пользование объектами животного мира и за пользование объектами водных биологических ресурсов
- Государственная пошлина

РЕГИОНАЛЬНЫЕ НАЛОГИ

- Статья 14 НК РФ:
- Налог на имущество организаций
- Налог на игорный бизнес
- Транспортный налог

МЕСТНЫЕ НАЛОГИ

- Статья 15 НК РФ:
- Земельный налог
- Налог на имущество физических лиц
- Торговый сбор

Налоговая система РФ
(на 2015 год)

Федеральные налоги и сборы

Региональные налоги и сборы

Местные налоги и сборы

водный налог

налог на добавленную стоимость (НДС)

налог на добычу полезных ископаемых

налог на доходы физических лиц (НДФЛ)

сборы за пользование объектами животного мира и водных ресурсов

налог на прибыль организаций

государственная пошлина

акцизы

налог на имущество организаций

транспортный налог

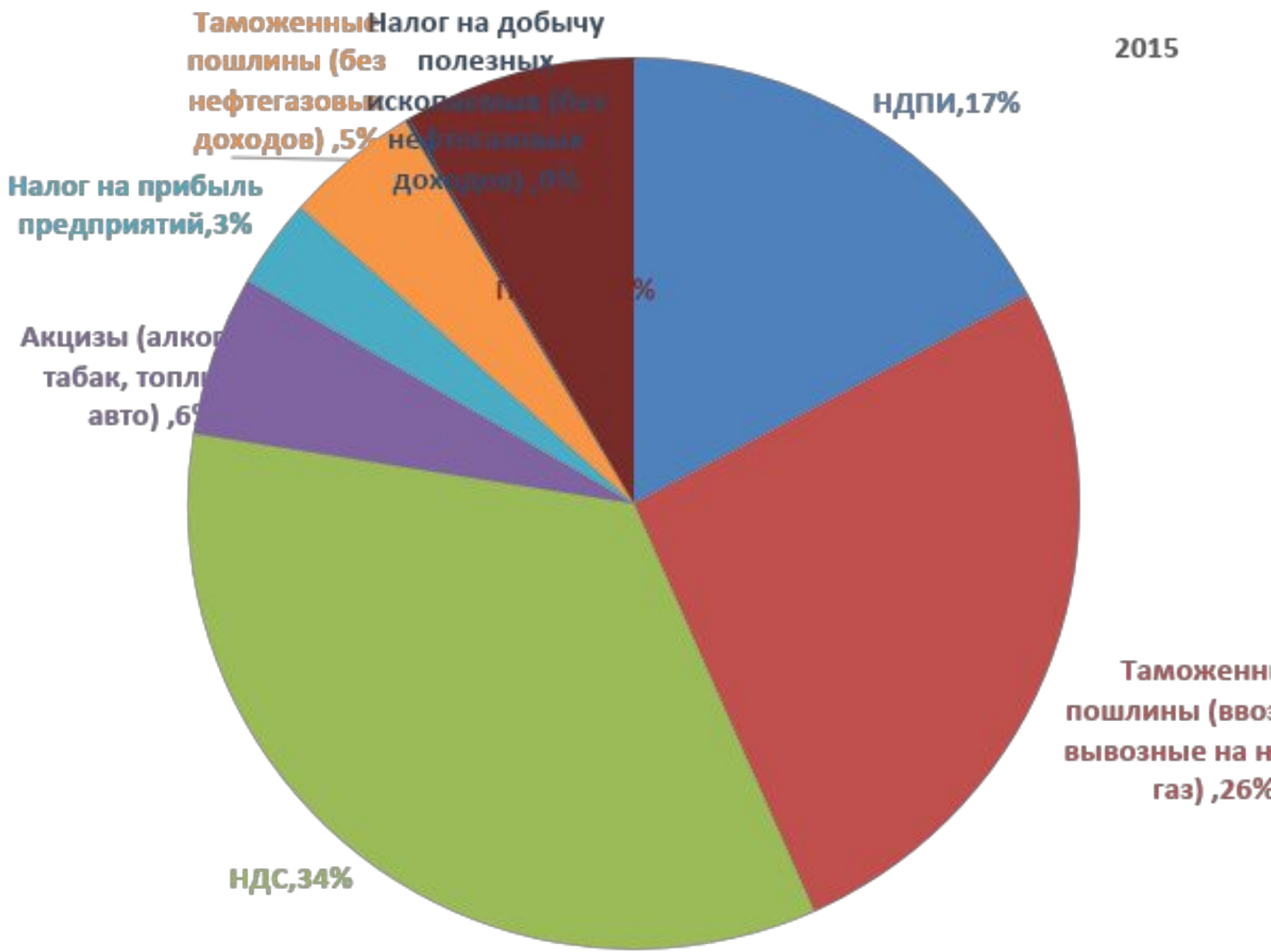
налог на игорный бизнес

налог на имущество физических лиц

земельный налог

торговый сбор

2015



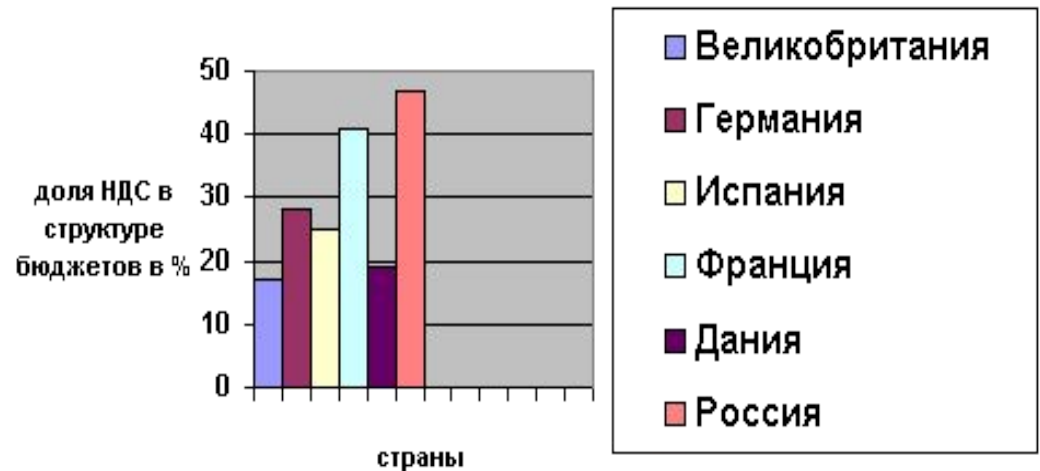
НДС – 18%

- КОСВЕННЫЙ
- ЛЕГКО СОБИРАЕМЫЙ
- налог возмещаемый, в бюджет мы уплачиваем только разницу между налогом, полученным и налогом уплаченным.

наименование	Сумма
Себестоимость товара (цена приобретения), без НДС	100000
НДС «входящий», уплаченный поставщику	18000
Всего, с учетом НДС (оплачиваем поставщику)	118000
Цена реализации (продажи), без НДС	120000
НДС «с реализации», который нам заплатит покупатель, 18%	21600
Всего, с учетом НДС (получаем от покупателя)	141600
НДС в бюджет (НДС с реализации минус НДС «входящий»)	3600

НДС

- Макс. доля НДС
- в 1998 г. 43,8%,
- в 1999 г. 44,5%,
- в 2000 г. 42,2 %,
- в 2001 г. 47%,
- в 2002 г. 44,8%.
- В 2015 г. 29,8%
- оказывать государственные услуги
- Легкость взимания



НДФЛ

Основная налоговая ставка — 13 %. Применяется в том числе для доходов:

- от занятия преподавательской деятельностью и проведения консультаций;
- от продажи или сдачи в аренду транспортного средства;
- от продажи или сдачи в аренду недвижимости
- от долевого участия в деятельности организаций, полученные в виде дивидендов;
- от выигрышей в лотерею и т.д.

35 %: в случае если

- стоимость любых выигрышей и призов, получаемых в проводимых конкурсах, играх и других мероприятиях в целях рекламы товаров, работ и услуг, более 4000 рублей;
- процентные доходы по вкладам в банках в части превышения суммы, рассчитанной исходя из действующей ставки рефинансирования Центрального банка Российской Федерации, увеличенной на 5 пунктов, по рублёвым вкладам и 9 процентов годовых по вкладам в иностранной валюте;
- суммы экономии на процентах при получении налогоплательщиками заёмных (кредитных) средств в части превышения определенной суммы за исключением доходов в виде материальной выгоды, полученной от экономии на процентах за пользование кредитами, фактически израсходованными на новое строительство либо на приобретение жилого дома, квартиры или долей.

9 %:

- получение дивидендов до 2015 года;
- получение процентов по облигациям с ипотечным покрытием, эмитированным до 1 января 2007 г.;
- получение доходов учредителями доверительного управления ипотечным покрытием. Такие доходы должны быть получены на основании приобретения ипотечных сертификатов участия, выданных управляющим ипотечным покрытием до 1 января 2007 г.

15 %:

- для нерезидентов в отношении дивидендов от долевого участия в деятельности российских организаций.

30 %:

- относится к налоговым нерезидентам Российской Федерации.

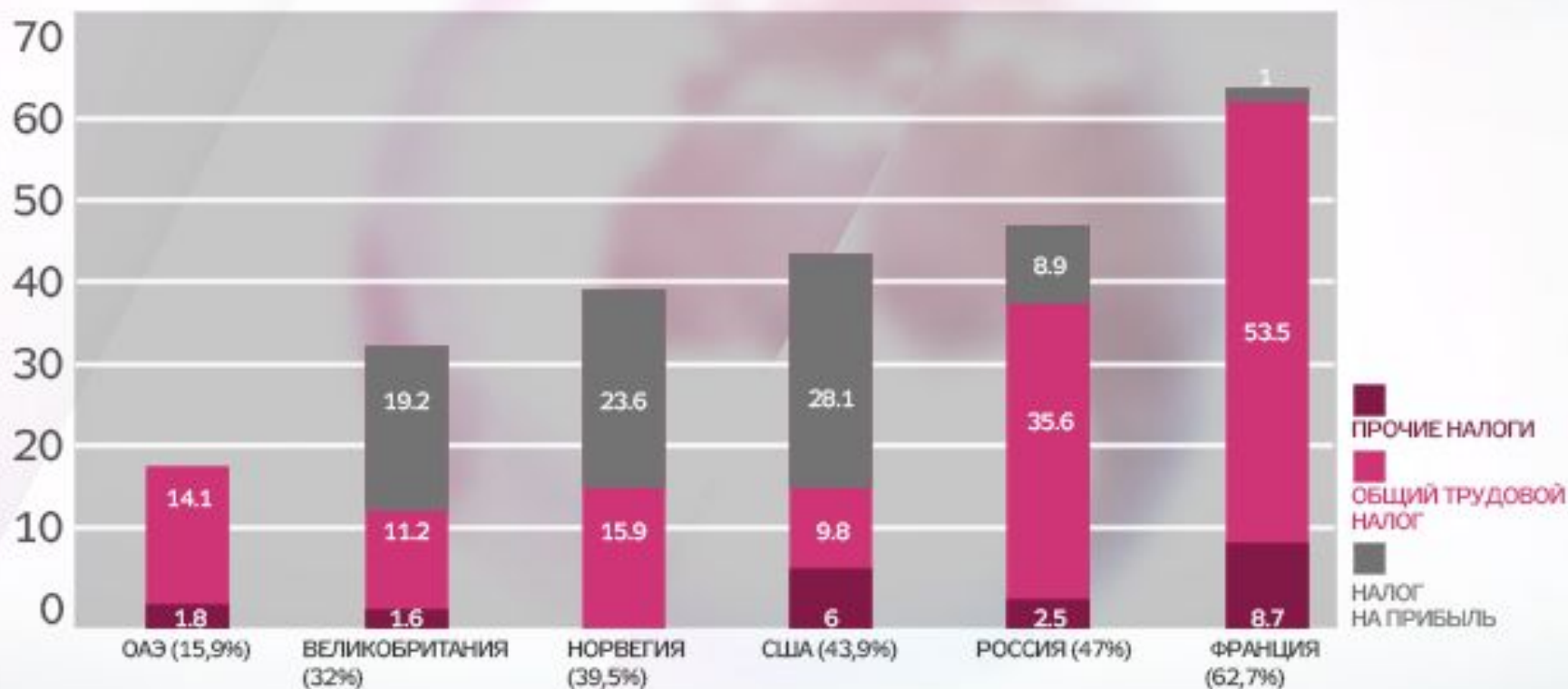
ЕСН

- В 2015 году правительство внесло изменения в ставки, которые платятся в рамках страховых выплат. Теперь отчисления:
- **В ПЕНСИОННЫЙ ФОНД СОСТАВЛЯЮТ 23%,**
- **ФОНД СОЦСТРАХОВАНИЯ – 3%,**
- **ФОНД ОБЯЗАТЕЛЬНОГО МЕДИЦИНСКОГО СТРАХОВАНИЯ – 5,5%.**
- Данные ставки сохранятся и в 2016 году.

**ПРИ ЗАРПЛАТЕ 100 РУБЛЕЙ НАЛОГ
СОСТАВЛЯЕТ
131,5 РУБ.**

НАЛОГИ НА ДОХОДЫ ФИЗИЧЕСКИХ ЛИЦ

КТО СКОЛЬКО ПЛАТИТ НАЛОГОВ?



НАЛОГ НА ПРИБЫЛЬ

- – это прямой налог, его величина прямо зависит от конечных финансовых результатов деятельности организации.
- Прибыль – результат вычитания суммы расходов из суммы доходов организации – является объектом налогообложения.

КТО ПЛАТИТ

- Все российские юридические лица (ООО, ЗАО, ОАО и пр.)
- Иностранные юридические лица, которые работают в России через постоянные представительства или просто получают доход от источника в РФ
- Иностранные организации, признаваемые налоговыми резидентами Российской Федерации в соответствии с международным договором по вопросам налогообложения, - для целей применения этого международного договора
- Иностранные организации, местом фактического управления которыми является Российская Федерация, если иное не предусмотрено международным договором по вопросам налогообложения

Кто не платит

- ([ст. 246.1](#), [346.1](#), [346.11](#), [346.26 НК РФ](#))
- Налогоплательщики, применяющие специальные налоговые режимы (ЕСХН, УСН, ЕНВД) или являющиеся плательщиком налога на игорный бизнес
- Участники проекта «Инновационный центр «Сколково»

ОСНОВНАЯ СТАВКА - 20%

2% - В ФЕДЕРАЛЬНЫЙ БЮДЖЕТ (0% - ДЛЯ ОТДЕЛЬНЫХ КАТЕГОРИЙ)

18% - В БЮДЖЕТ СУБЪЕКТА РФ.

ЗАКОНОДАТЕЛЬНЫЕ ОРГАНЫ СУБЪЕКТОВ РФ
МОГУТ ПОНИЖАТЬ СТАВКУ НАЛОГА ДЛЯ
ОТДЕЛЬНЫХ КАТЕГОРИЙ
НАЛОГОПЛАТЕЛЬЩИКОВ

- 13,5% (ставка может быть еще ниже для участников региональных инвестиционных проектов).
- 30% Прибыль по ценным бумагам (за исключением доходов в виде дивидендов), выпущенным российскими организациями, права на которые учитываются на счетах депо, информация о которых не была предоставлена налоговому агенту
- 15% Доходы в виде процентов, полученных владельцами государственных и муниципальных ценных бумаг;
- Доходы в виде дивидендов, полученных иностранной организацией по акциям российских организаций, а также дивидендов от участия в капитале организации в иной форме
- 13% Доходы в виде дивидендов, полученные от российских и иностранных организаций российскими организациями
- Доходы в виде дивидендов, полученные по акциям, права на которые удостоверены депозитарными расписками
- 10% Доходы иностранных организаций, не связанные с деятельностью в РФ через постоянное представительство, от использования, содержания или сдачи в аренду подвижных транспортных средств или контейнеров в связи с осуществлением международных перевозок
- 9% Доходы в виде процентов по некоторым муниципальным ценным бумагам
- 0% Доходы в виде процентов по некоторым государственным и муниципальным ценным бумагам;
- Доходы в виде дивидендов, полученные российскими организациями, непрерывно владеющими в течение 365 дней не менее чем 50-процентным вкладом (долей) в уставном (складочном) капитале (фонде) выплачивающей дивиденды организации

АКЦИЗЫ – КОСВЕННЫЙ НАЛОГ

- **этиловый спирт**, произведенный из пищевого или непищевого сырья, в том числе денатурированный этиловый спирт, спирт-сырец, дистилляты винный, виноградный, плодовый, коньячный, кальвадосный, висковый;
- **спиртосодержащая продукция** (растворы, эмульсии, суспензии и другие виды продукции в жидком виде) с объемной долей этилового спирта более 9 процентов, за исключением алкогольной продукции;
- **алкогольная продукция** (водка, ликероводочные изделия, коньяки, вино, фруктовое вино, ликерное вино, игристое вино (шампанское), винные напитки, сидр, пуаре, медовуха, пиво, напитки, изготавливаемые на основе пива, иные напитки с объемной долей этилового спирта более 0,5 процента, за исключением пищевой продукции в соответствии с перечнем, установленным Правительством Российской Федерации;
- **табачная продукция;**
- **автомобили легковые;**
- **мотоциклы** с мощностью двигателя свыше 112,5 кВт (150 л.с.);
- **автомобильный бензин;**
- **дизельное топливо;**
- **моторные масла** для дизельных и (или) карбюраторных (инжекторных) двигателей;
- **прямогонный бензин;**
- **средние дистилляты;**
- **бензол**, параксиллол, ортоксиллол;
- **авиационный керосин;**
- **природный газ** (в случаях, предусмотренных международными договорами Российской Федерации).

СТАВКИ

- РАСЧЕТ СУММЫ АКЦИЗА ПО ТВЕРДОЙ СТАВКЕ (В ЗАВИСИМОСТИ ОТ СОДЕРЖАНИЯ АЛКОГОЛЯ)
- РАСЧЕТ СУММЫ АКЦИЗА ПО АДВАЛОРНОЙ (от лат. *ad valorem* — от стоимости) СТАВКЕ (%)
- РАСЧЕТ СУММЫ АКЦИЗА ПО КОМБИНИРОВАННОЙ СТАВКЕ (ТАБАК)

НАЛОГ НА ДОБЫЧУ ПОЛЕЗНЫХ ИСКОПАЕМЫХ (НДПИ)

Объект налогообложения

- полезные ископаемые, добытые из недр на территории РФ;
- полезные ископаемые, извлеченные из отходов (потерь) добывающего производства, если такое извлечение подлежит отдельному лицензированию;
- полезные ископаемые, добытые за пределами территории РФ.

СТАВКИ

Главой 26 Налогового кодекса установлены следующие виды налоговых ставок:

- Адвалорные ставки (**в процентах**) – применяются в отношении налоговой базы, определяемой как **стоимость добытого полезного ископаемого**.
- Специфические ставки (**в рублях за тонну**) – применяются в отношении налоговой базы, определяемой **как количество добытого полезного ископаемого**.

ОСОБЕННОСТИ НАЛОГООБЛОЖЕНИЯ НЕФТИ

НАЛОГООБЛОЖЕНИЮ ПОДЛЕЖИТ НЕФТЬ
ОБЕЗВОЖЕННАЯ, ОБЕССОЛЕННАЯ И
СТАБИЛИЗИРОВАННАЯ.

- Налоговая ставка – специфическая, установлена в рублях за 1 тонну.
- При этом ставка налога умножается на **коэффициент, характеризующий динамику мировых цен на нефть (Кц)**.
- Полученное произведение уменьшается на величину показателя Дм, характеризующего особенности добычи нефти.
- Величина показателя Дм определяется в порядке, установленном статьей 342.5 НК РФ.
- Подпунктами 9, 20 и 21 пункта 1 статьи 342 НК РФ предусмотрены основания налогообложения нефти по ставке НДС 0 рублей.

Коэффициент цены (Кц) за 2016 год

Период	Средний уровень цен нефти сорта "Юралс", долл.США/баррель	Среднее значение курса доллара США	Значение коэффициента (Кц)	Размер налоговой ставки, руб./тонна	Налоговая ставка с учетом коэффициента Кц, руб./ тонна
Январь 2016	28,53	76,3127	3,9560	857	3390,292

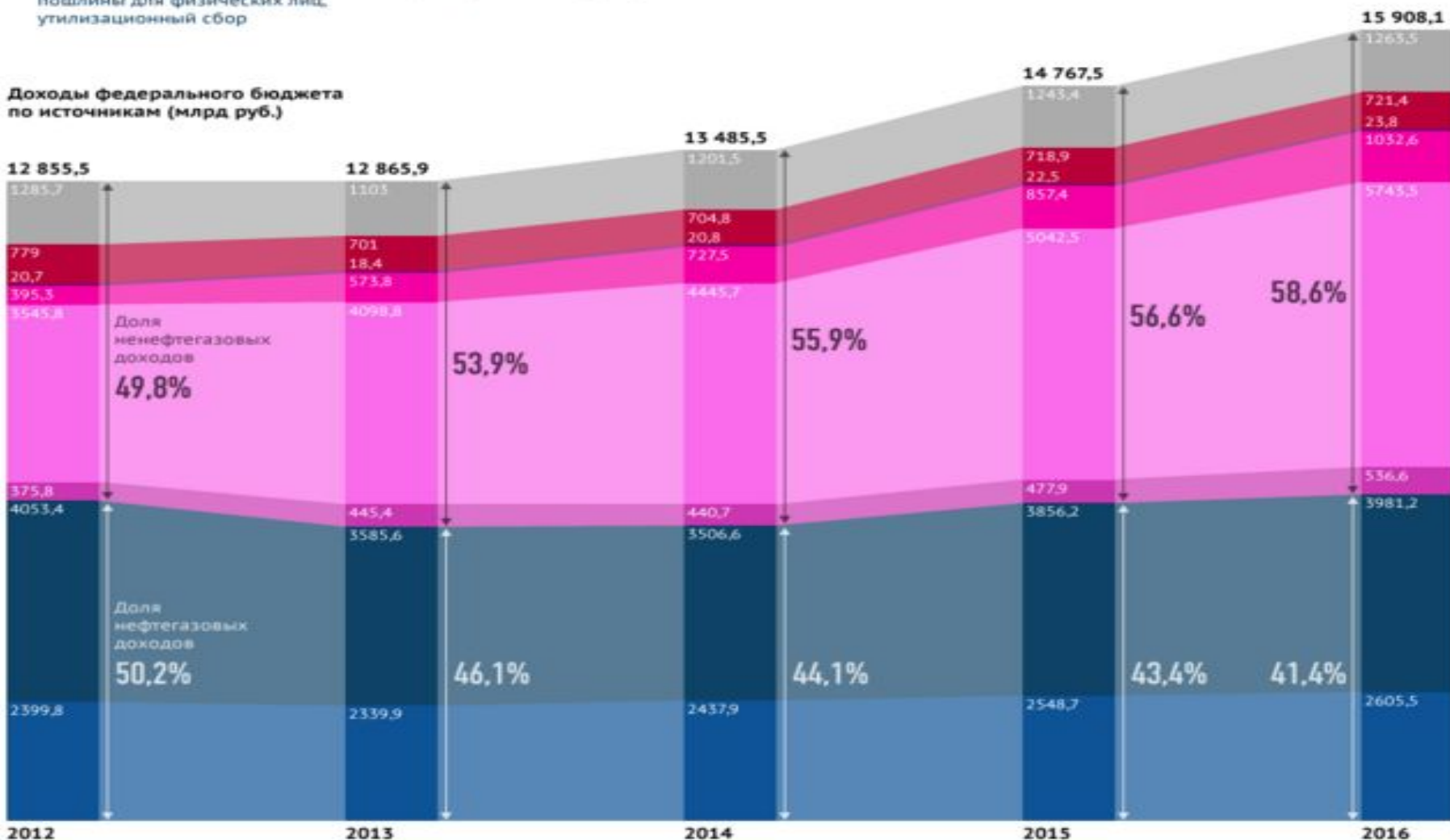
Нефтегазовые доходы

- **Налог на добычу полезных ископаемых**
Налоги на добычу нефти, газа, угля, углеводородного сырья, водный налог
- **Таможенные пошлины**
Ввозные и вывозные пошлины на газ, сырую нефть и нефтепродукты, таможенные пошлины для физических лиц, утилизационный сбор

Ненефтегазовые доходы

- **Налог на прибыль организаций**
Налог на прибыль организаций, в том числе иностранных, в том числе в виде дивидендов от иностранных организаций
- **Налог на добавленную стоимость**
НДС на товары, работы и услуги, реализуемые на территории РФ
- **Акцизы**
Акцизы на спирт и спирто-содержащую продукцию, автомобили, топливо, табачную продукцию
- **Налог на добычу полезных ископаемых**
(без нефтегазовых доходов)
- **Таможенные пошлины**
(без нефтегазовых доходов)
- **Прочие**
Государственные пошлины, безвозмездные поступления от физических и юридических лиц, международных организаций и правительств

Доходы федерального бюджета по источникам (млрд руб.)



ВОДНЫЙ НАЛОГ

Объекты налогообложения - виды пользования водными объектами:

- забор воды из водных объектов;
- использование акватории водных объектов, за исключением лесосплава в плотях;
- использование водных объектов без забора воды для целей гидроэнергетики;
- использование водных объектов для целей сплава древесины в плотях и

СТАВКИ

1) при заборе воды из:

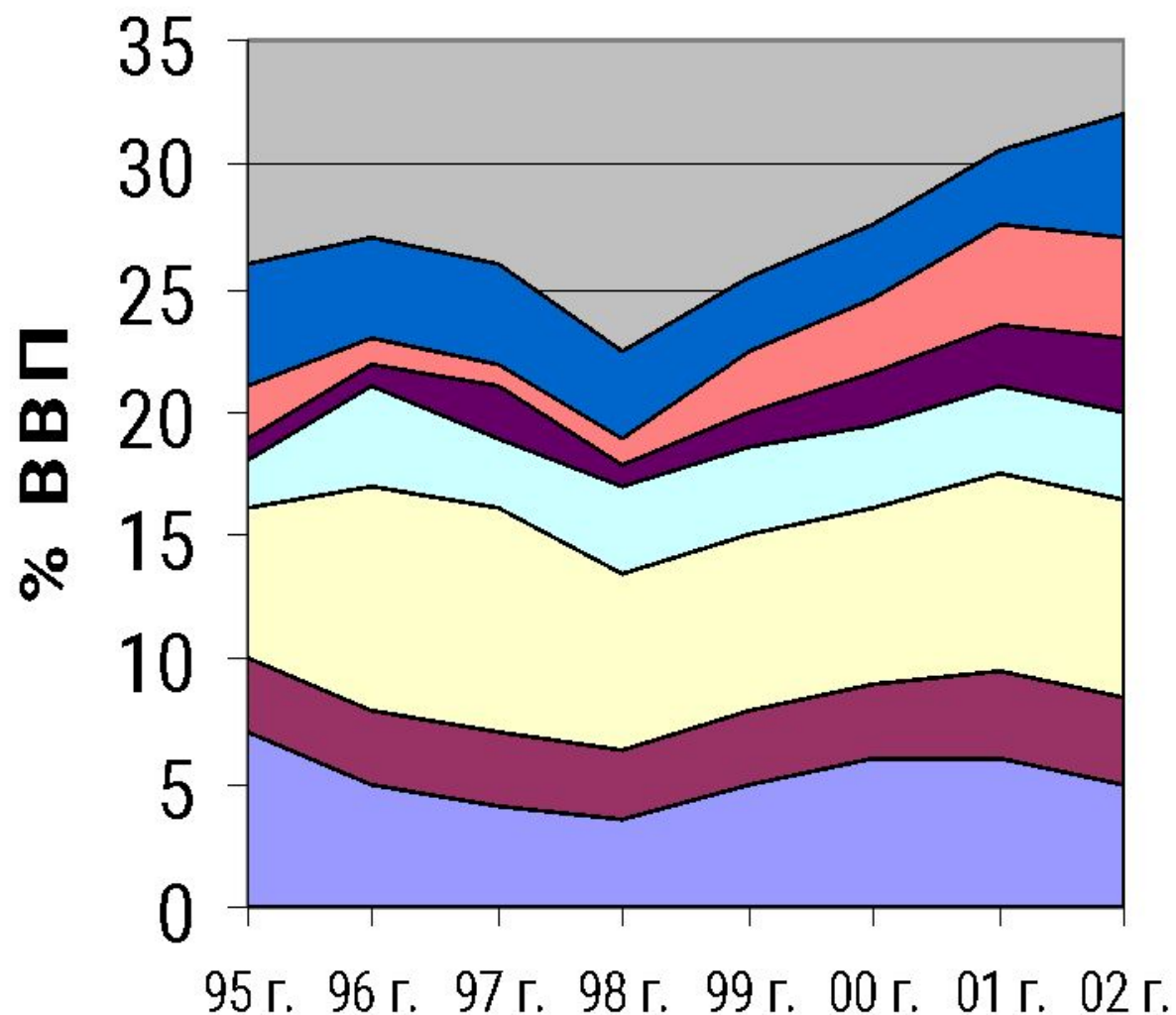
поверхностных и подземных водных объектов в пределах установленных квартальных (годовых) лимитов водопользования:

Экономический район	Бассейн реки, озера	Налоговая ставка в рублях за 1 тыс. куб. м воды, забранной	
		из поверхностных водных объектов	из подземных водных объектов
1	2	3	4
Северный	Волга	300	384
	Нева	264	348
	Печора	246	300
	Северная Двина	258	312
	Прочие реки и озера	306	378
Северо-Западный	Волга	294	390
	Западная Двина	288	366
	Нева	258	342
	Прочие реки и озера	282	372
	Центральный	Волга	288
Днепр		276	342
Дон		294	384
Западная Двина		306	354
Нева		252	306

ПОКАЗАТЕЛИ НАЛОГОВОЙ СИСТЕМЫ

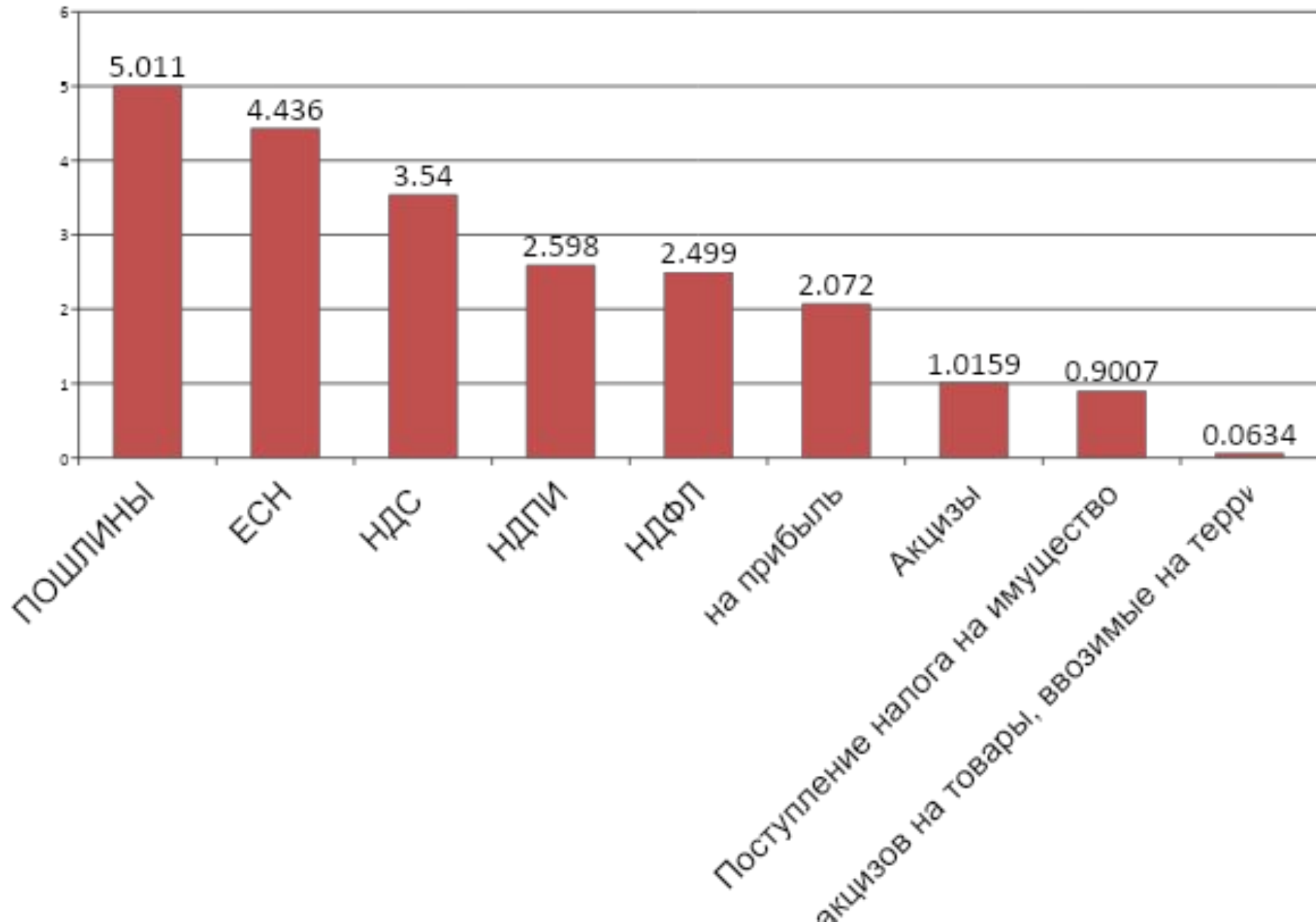
- ОБЪЕМ (РУБ.)
- СТРУКТУРА НАЛОГОВЫХ ПОСТУПЛЕНИЙ ПО ВИДАМ НАЛОГОВ, %
- СОБИРАЕМОСТЬ, %
- НАЛОГОВАЯ НАГРУЗКА НА ВВП
- СТРУКТУРА НАЛОГОВЫХ ПОСТУПЛЕНИЙ ПО ОТРАСЛЯМ (ВИДАМ ЭКОНОМИЧЕСКОЙ ДЕЯТЕЛЬНОСТИ), %

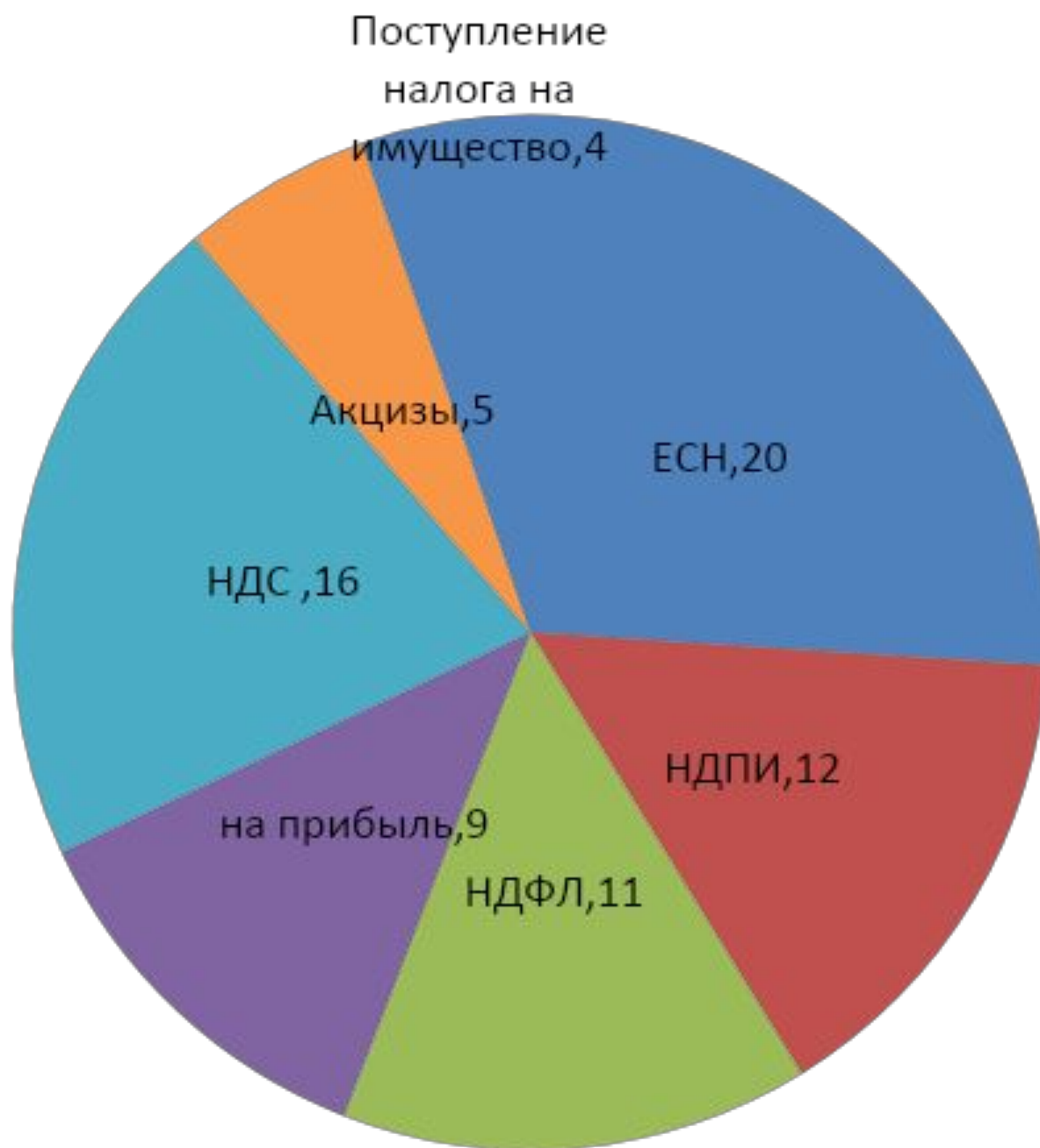
Структура налогов РФ

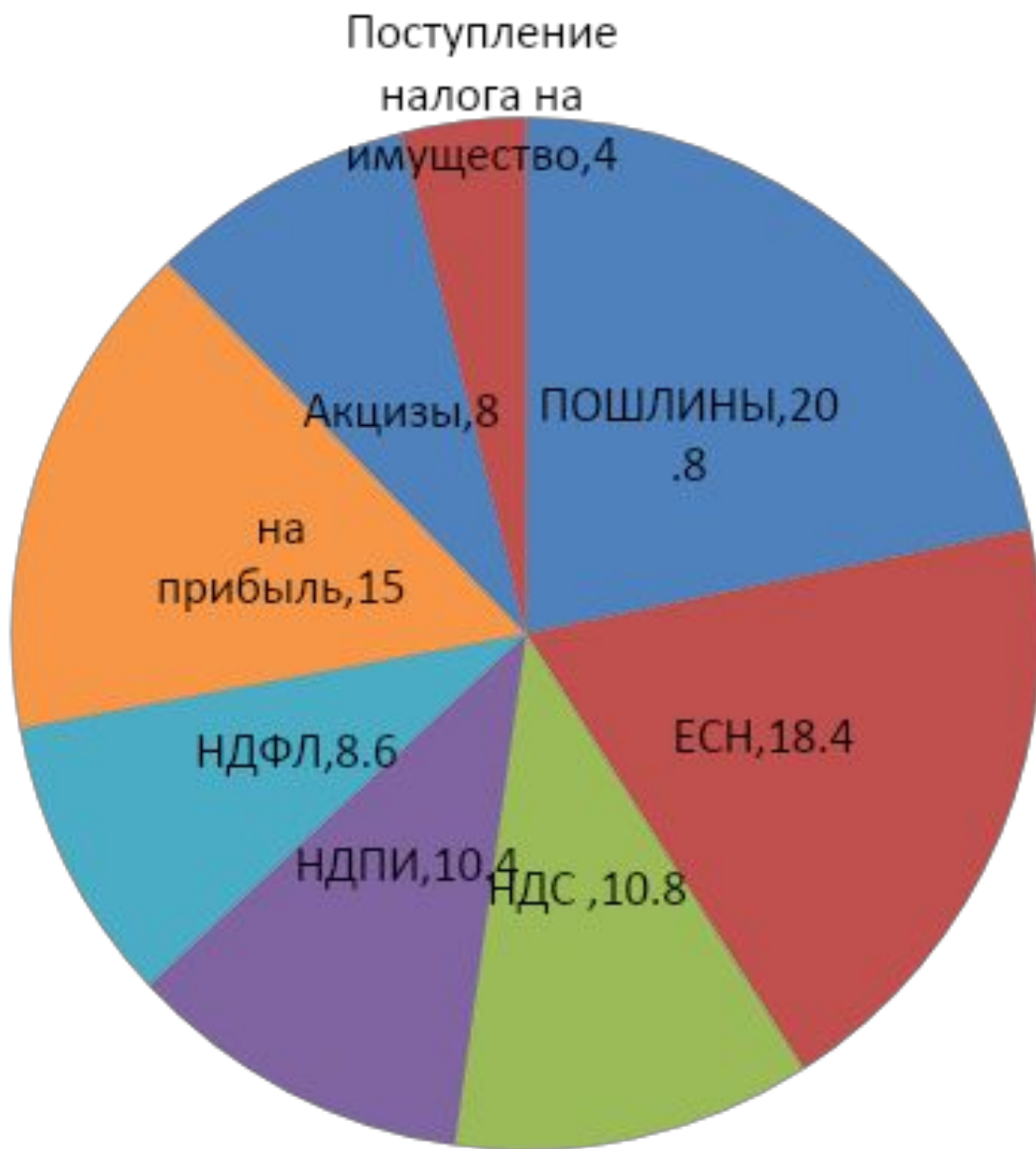


- Прочие виды налогов
- Таможенные налоги
- Налоги на природные ресурсы
- Акцизы
- НДС
- Подходный налог
- Налог на прибыль

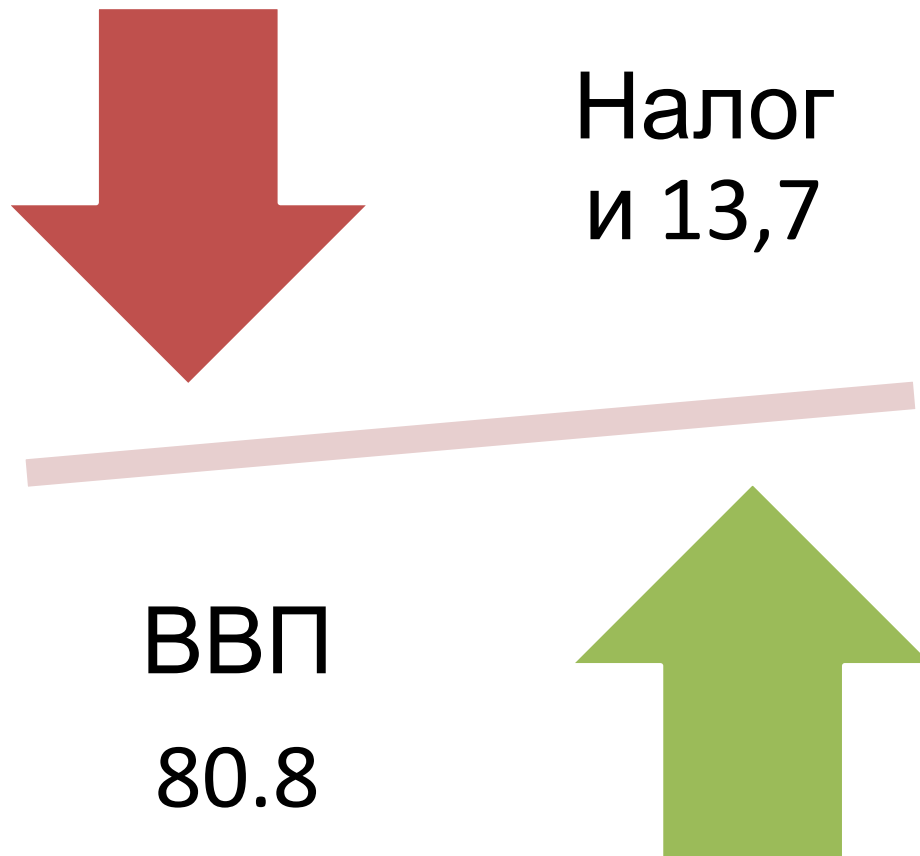
2013 Г. ТРЛН.РУБ







2015 трлн.руб.



НАЛОГОВАЯ НАГРУЗКА
НА ВВП
36%

17% - БЕЗ
ТАМОЖЕННЫХ ПОШЛИН
налоговая нагрузка в 2012 г.
составила 35%[↓]
что соответствует среднему
уровню по ОЭСР
**выше,
чем в США, но ниже чем
в Германии**

• Структура доходов бюджета Дании

- Подоходный налог с физических лиц 48 %
- Налог на добавленную стоимость 19
- Акцизы 17
- Налог на доходы корпораций 8
- Налог на имущество 4
- Отчисления на социальное страхование 3
- Таможенные пошлины 1

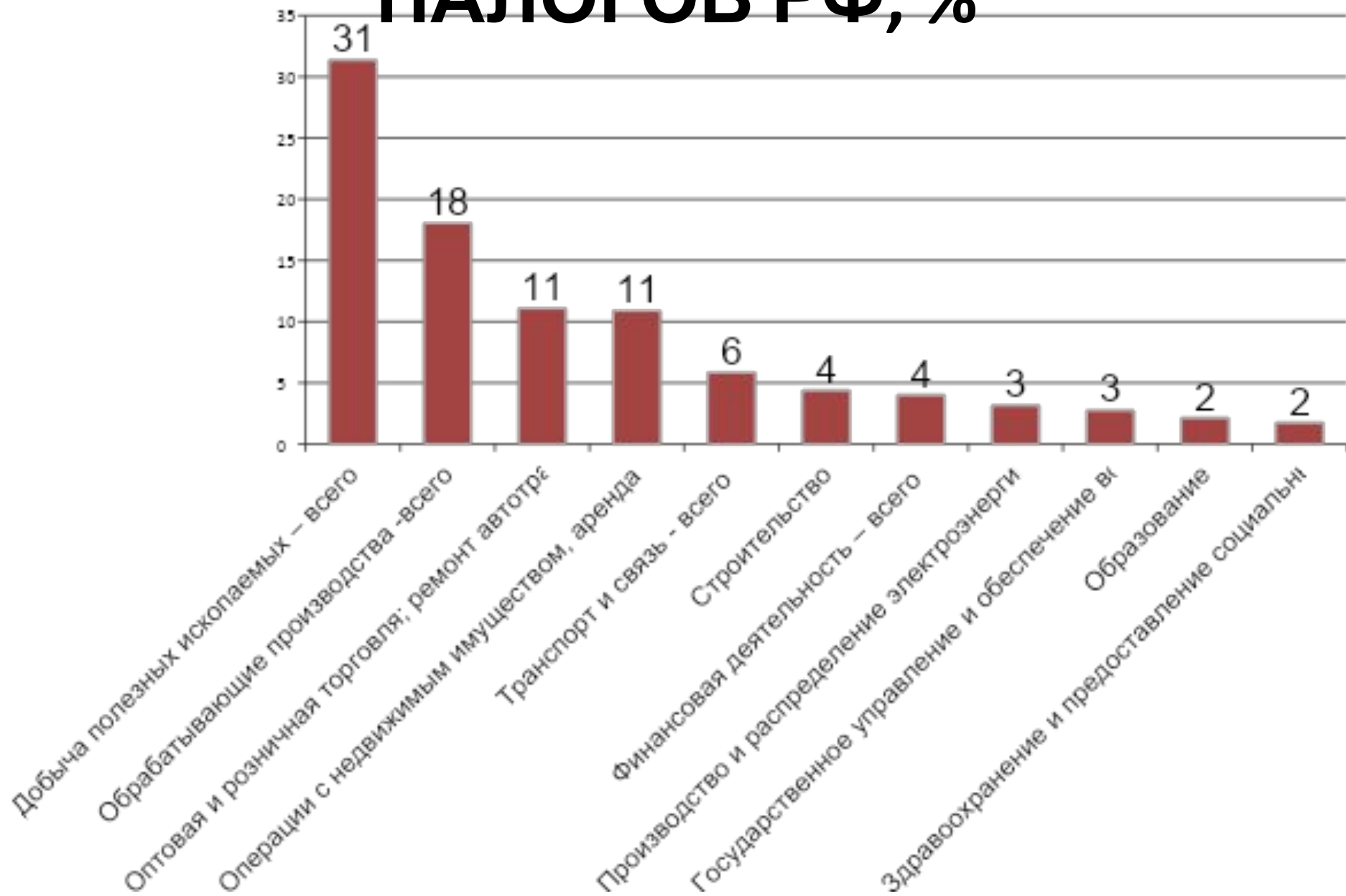
• Структура государственного бюджета Франции

- Налог на добавленную стоимость 41,4 %
- Подоходный налог на физических лиц 18,1
- Налог на предприятия 10,6
- Пошлины на нефтепродукты 7,3
- Прочие налоги 15,2

В Германии подоходный 28%, затем на прибыль, затем НДС

В Великобритании Подоходный, затем 17% НДС

ОТРАСЛЕВАЯ СТРУКТУРА НАЛОГОВ РФ, %



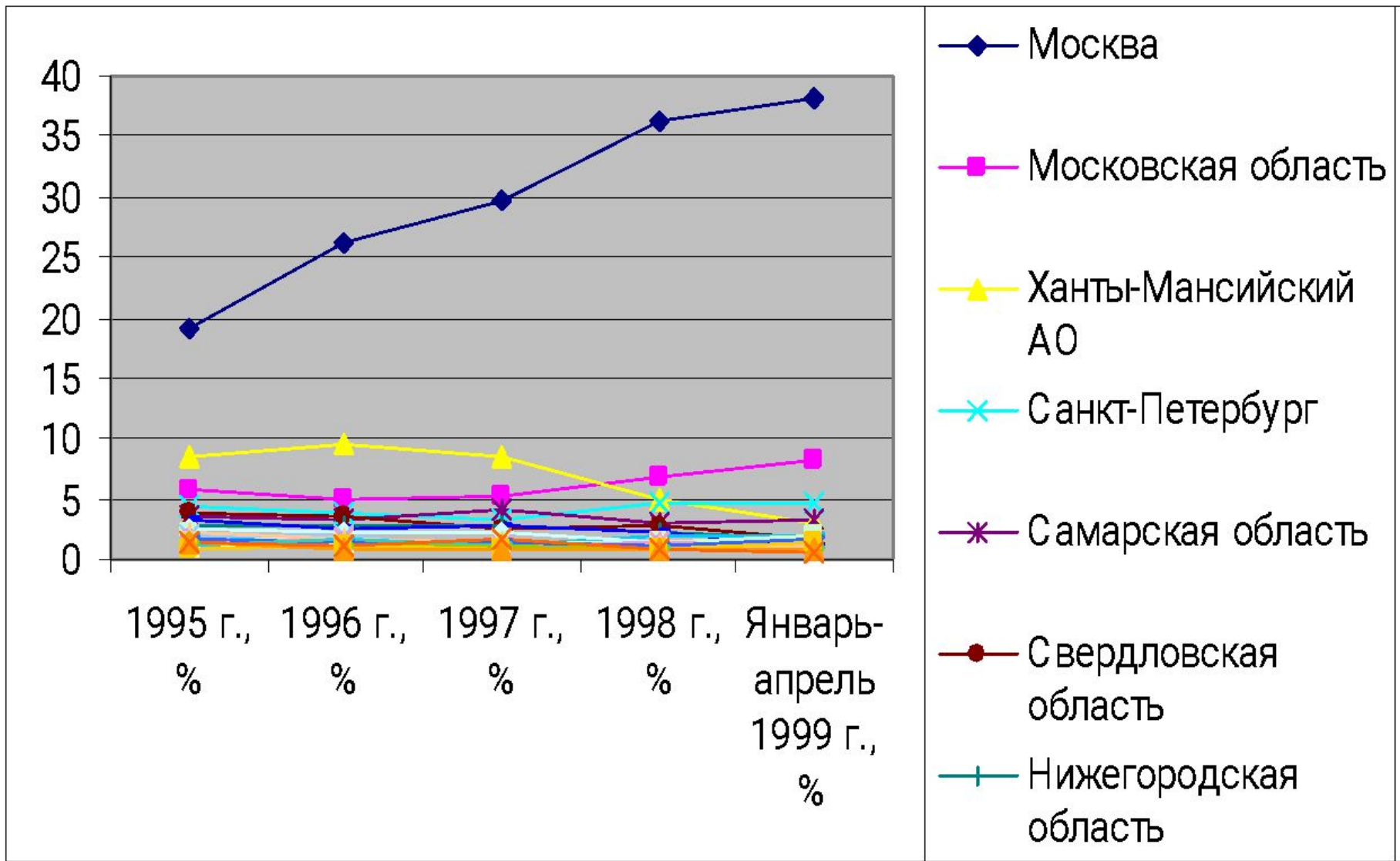


• **НАЛОГОВЫЕ ПОСТУПЛЕНИЯ в расчете на душу населения с учетом прожиточного минимума**

Типология регионов РФ по уровню сбора налогов на душу населения **с учётом прожиточного минимума**

уровень сбора налогов (в % к среднему по РФ)	субъекты Российской Федерации*
очень низкий, <50%	Дагестан, Тыва, Сев. Осетия, Ингушетия, Читинская обл., Кабардино-Балкарская Респ., Карачаево-Черкесская Респ., Адыгея, Респ.Алтай, Марий Эл, Бурятия, Алтайский край, Псковская, Пензенская, Ивановская обл., Карелия, Мордовия, Амурская обл.
низкий, 50-75%	Курганская, Архангельская, Кировская, Камчатская, Астраханская обл., Ставропольский край, Хакасия, Тамбовская, Ростовская, Брянская обл., Приморский край, Новгородская обл., Чувашская Респ., Саратовская, Сахалинская, Калининградская, Магаданская обл., Саха (Якутия), Смоленская, Владимирская, Воронежская обл., Калмыкия, Тверская, Калужская, Орловская обл., Краснодарский край, Новосибирская, Тульская, Волгоградская обл., Хабаровский край, Удмуртская Респ., Вологодская, Костромская, Мурманская, Курская обл.
ниже среднего, 75-90%	Ленинградская, Рязанская, Иркутская, Оренбургская обл.
средний, 90-110%	Белгородская, Кемеровская, Тюменская, Ульяновская, Омская, Свердловская, Челябинская, Ярославская, Липецкая обл., Башкортостан
большой, >110%	Московская обл., Санкт-Петербург, Пермская обл., Красноярский край, Нижегородская, Томская обл., Коми, Татарстан, Самарская обл., Москва

Регионы РФ, дающие наибольший вклад по сбору налогов в федеральный бюджет 1995-1999

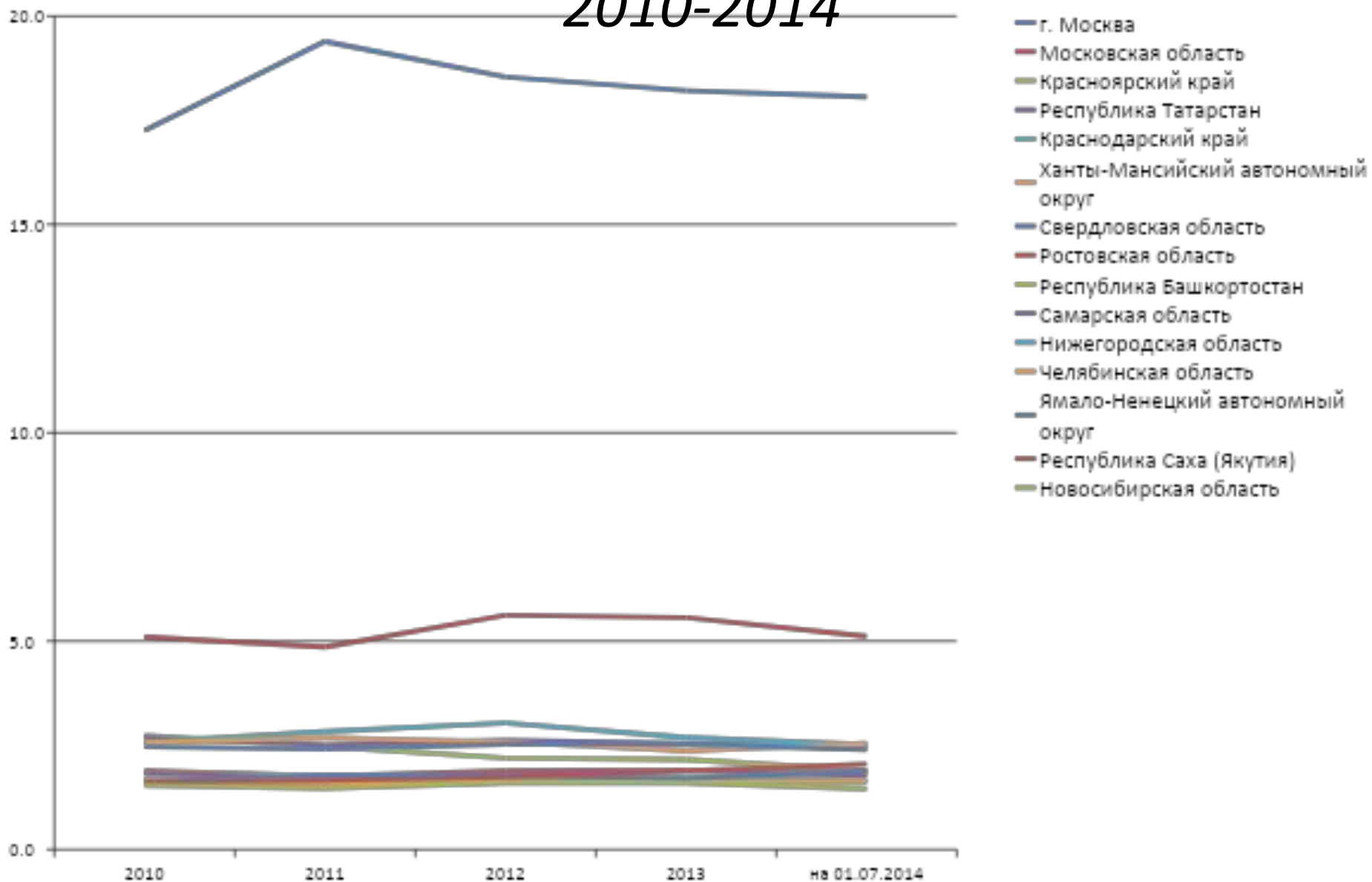


СБОРОВ В КОНСОЛИДИРОВАННЫЙ БЮДЖЕТ РФ: ВКЛАД РЕГИОНОВ,



Регионы РФ, дающие наибольший вклад по сбору налогов в федеральный бюджет

2010-2014



Типология регионов России по средней налоговой нагрузке на ВРП

налоговая нагрузка на ВРП	субъекты Российской Федерации
очень небольшая, <15%	Дагестан, Тува
ниже средней, 15-20%	Еврейская АО, Бурятия, Респ. Алтай, Амурская, Архангельская, Читинская, Вологодская обл., Карачаево-Черкесия, Алтайский край, Карелия, Мордовия, Саха (Якутия), Псковская, Саратовская, Кировская, Курская, Камчатская обл., Сев. Осетия, Кабардино-Балкария, Марий-Эл, Адыгея, Смоленская обл., Хакасия, Ставропольский, Красноярский края, Костромская, Курганская, Иркутская, Воронежская, Пензенская, Мурманская, Ивановская, Ульяновская обл.
средняя, 20-25%	Тамбовская, Орловская, Астраханская, Калужская, Тверская, Магаданская, Новгородская, Тульская, Брянская, Белгородская, Рязанская, Кемеровская, Липецкая, Оренбургская, Новосибирская, Пермская, Волгоградская, Владимирская, Омская, Сахалинская, Челябинская, Ярославская, Свердловская, Ленинградская, Калининградская обл., Краснодарский, Хабаровский, Приморский края, Чувашия, Башкортостан, Татарстан, Удмуртия, Ростовская, Коми
выше средней, 25-30%	Нижегородская, Самарская, Томская обл., <u>Чукотский АО, Санкт-Петербург Москва (39%), Тюменская обл. с округами (35), Калмыкия (52,7%)</u>

Максимальные и минимальные доли отдельных налогов в регионах России % 1998 Г.

Вид налога	Максимальное значение	Минимальное значение	Среднее значение по России
налог на добавленную стоимость	45,3 - Ингушетия	11,0 – Корякский АО	26,1
налоги на прибыль (доход)	67,8 – Корякский АО	15,8 – Ненецкий АО	32,9
подходный налог	35,1 - Тува	8,0 – Агинский АО	13,9
акцизы	78,2 – Сев. Осетия	0,0 – Коми-Пермяцкий и	11,9
акцизы на спирт и ликероводочные изделия	24,2 – Кабардино-Балкарская Респ.	Усть-Ордынский АО – 8 регионов	2,0
плата за природные ресурсы	29,7 – Ненецкий АО	1,1 – Респ. Алтай	5,3
налог на имущество	26,1 – Таймырский АО	1,5 – Калмыкия	9,0
местные налоги	20,0 – Омская область	0,9 – Агинский АО	6,0

**Максимальные и минимальные доли
отдельных налогов в регионах России %, 2015**

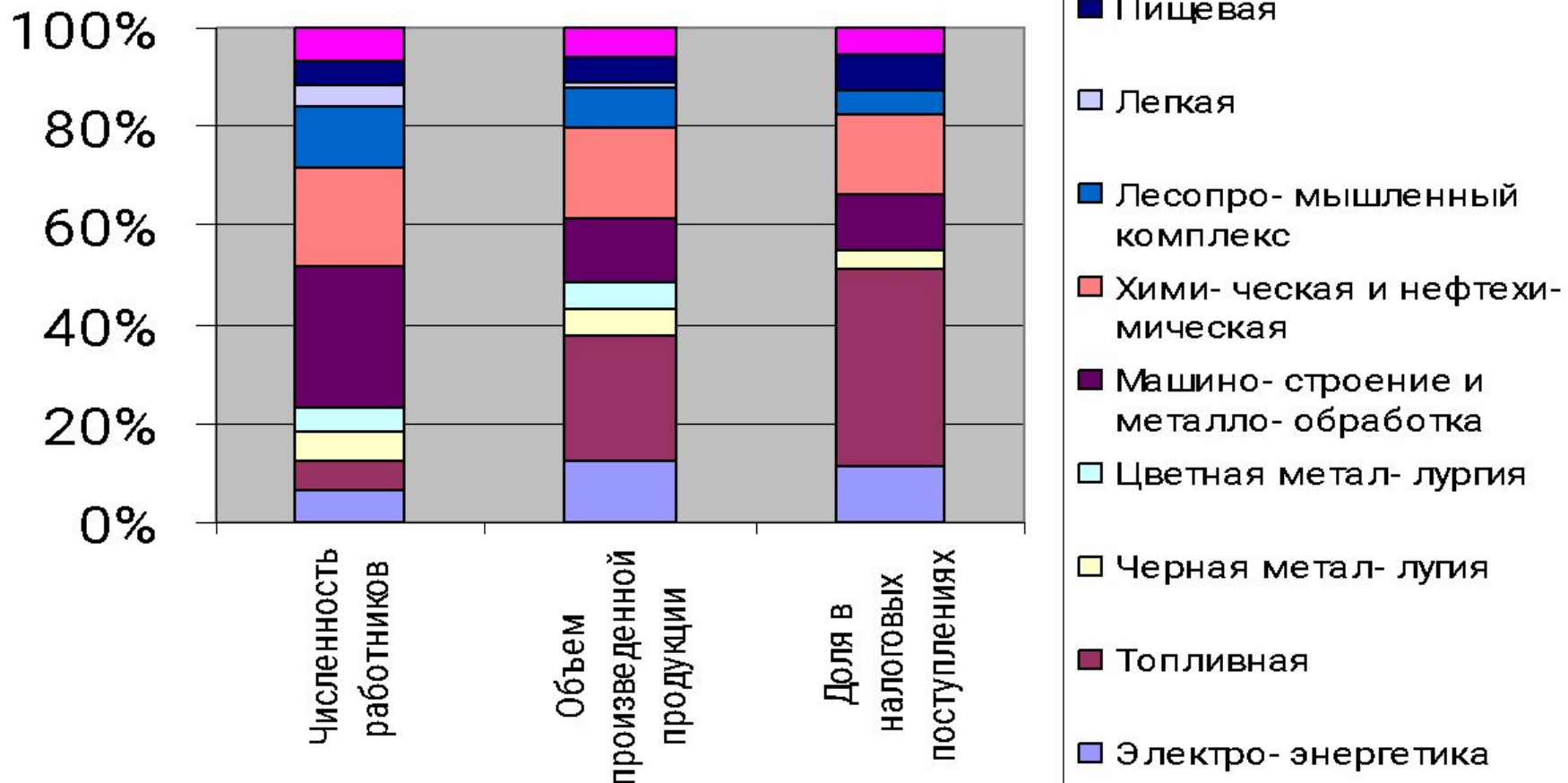
ВИД НАЛОГА	МАКСИМУМ	МИНИМУМ	СРЕДНЕЕ РФ
НА ПРИБЫЛЬ	Чукотский АО 55, Липецкая 47	Чеченская Республика 2	18
на доходы физических лиц	Чеченская Республика 67, Тыва	Ханты-Мансийский АО 4, Ямало-Ненецкий АО 5	20
НДС	Калининградская область 47	Ненецкий АО, Чукотский АО, Магаданская область -14 - 24	19
АКЦИЗЫ	Кабардино- Балкарская Республика, Омская область, Ярославская область	Республика Ингушетия, Республика Тыва, Республика Калмыкия 0	7

Максимальные и средние по России значения долей отраслей экономики в налоговых поступлениях субъектов РФ, %

отрасли экономики	средняя доля по РФ	максимальные доли
промышленность	41,0	77,3 – Ямало-Ненецкий АО
в том числе:		74,7 – Ханты-Мансийский АО
электроэнергетика	5,7	32,2 – Магаданская область
топливная	11,7	75,5 – Ямало-Ненецкий АО
черная и цветная металлургия	3,6	70,7 – Ханты-Мансийский АО 41,2 – Республика Саха (Якутия)
химическая и нефтехимическая	1,5	15,2 – Томская область
машиностроение и металлообработка	6,4	29,4 – Самарская область
лесная, деревообр. и целл.-бумажная	1,1	17,7 – Республика Карелия
строительных материалов	1,2	8,9 – Карачаево-Черкесская Респ.
легкая	0,6	12,4 – Ивановская область
пищевая	7,5	34,0 – Кабардино-Балкарская Респ.
транспорт	14,6	25,1 – Москва
в том числе:		
железнодорожный	3,6	18,0 – Ярославская область
трубопроводный	7,9	21,3 – Москва
торговля и общественное питание	9,1	79,3 – Агинский Бурятский АО
строительство	6,6	32,6 – Ингушетия Алтайский край
финансы, кредит, страхование и др.	4,1	19,7 – Республика Калмыкия
в том числе:		
банковская деятельность	3,7	18,5 – Республика Калмыкия
связь	3,2	7,4 – Республика Северная Осетия
жилищно-коммунальное хозяйство	2,8	16,9 – Костромская область
операции с недвижимым имуществом	2,8	11,4 – Москва
мат.-техн. снабжение и сбыт	1,9	13,3 – Республика Калмыкия
сельское хозяйство	1,2	21,8 – Усть-Ордынский Бур. АО

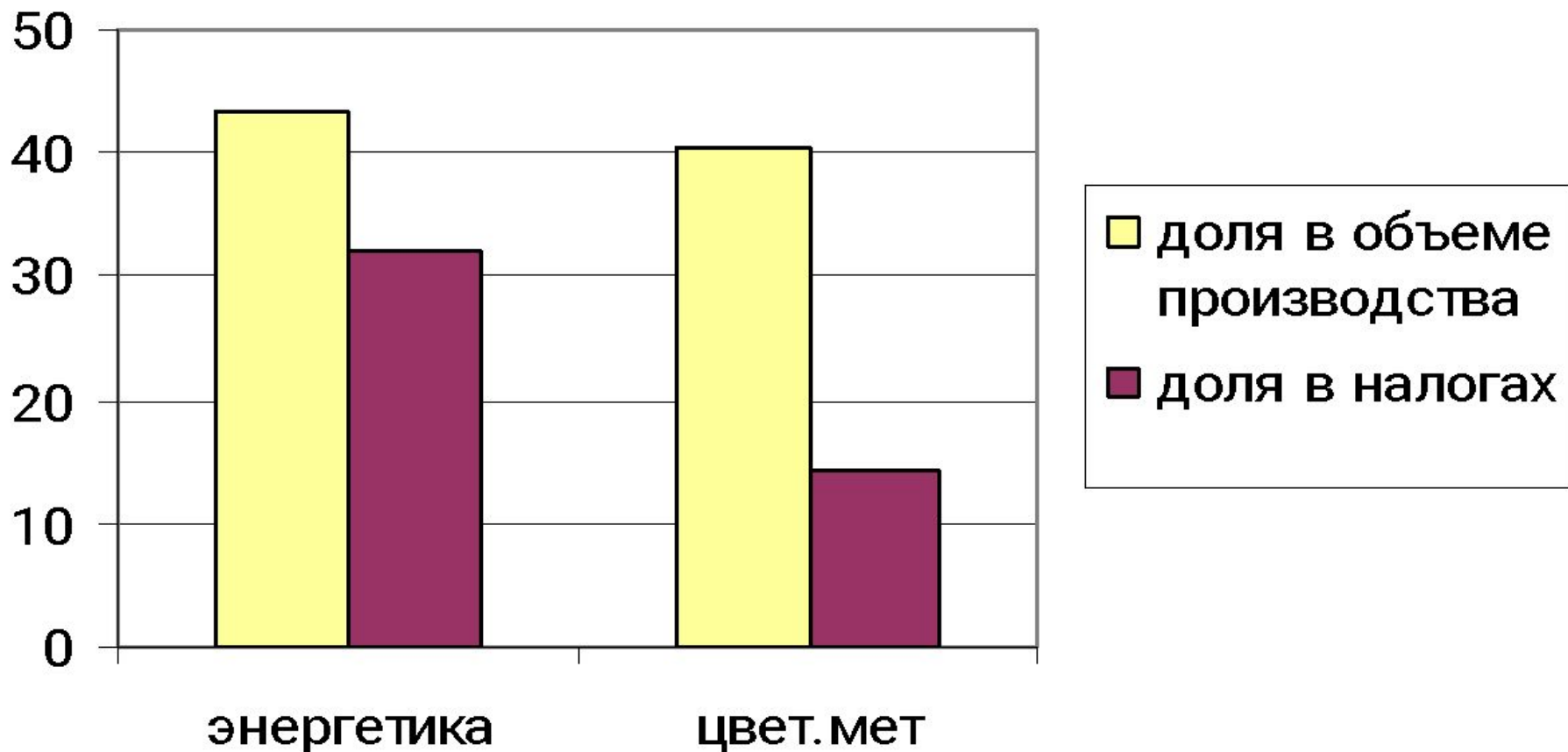
РЕГИОНАЛЬНАЯ СТРУКТУРА ЗАНЯТОСТИ ПРОИЗВОДСТВА И НАЛОГОВЫХ ПОСТУПЛЕНИЙ

Пермская область 2001 г.

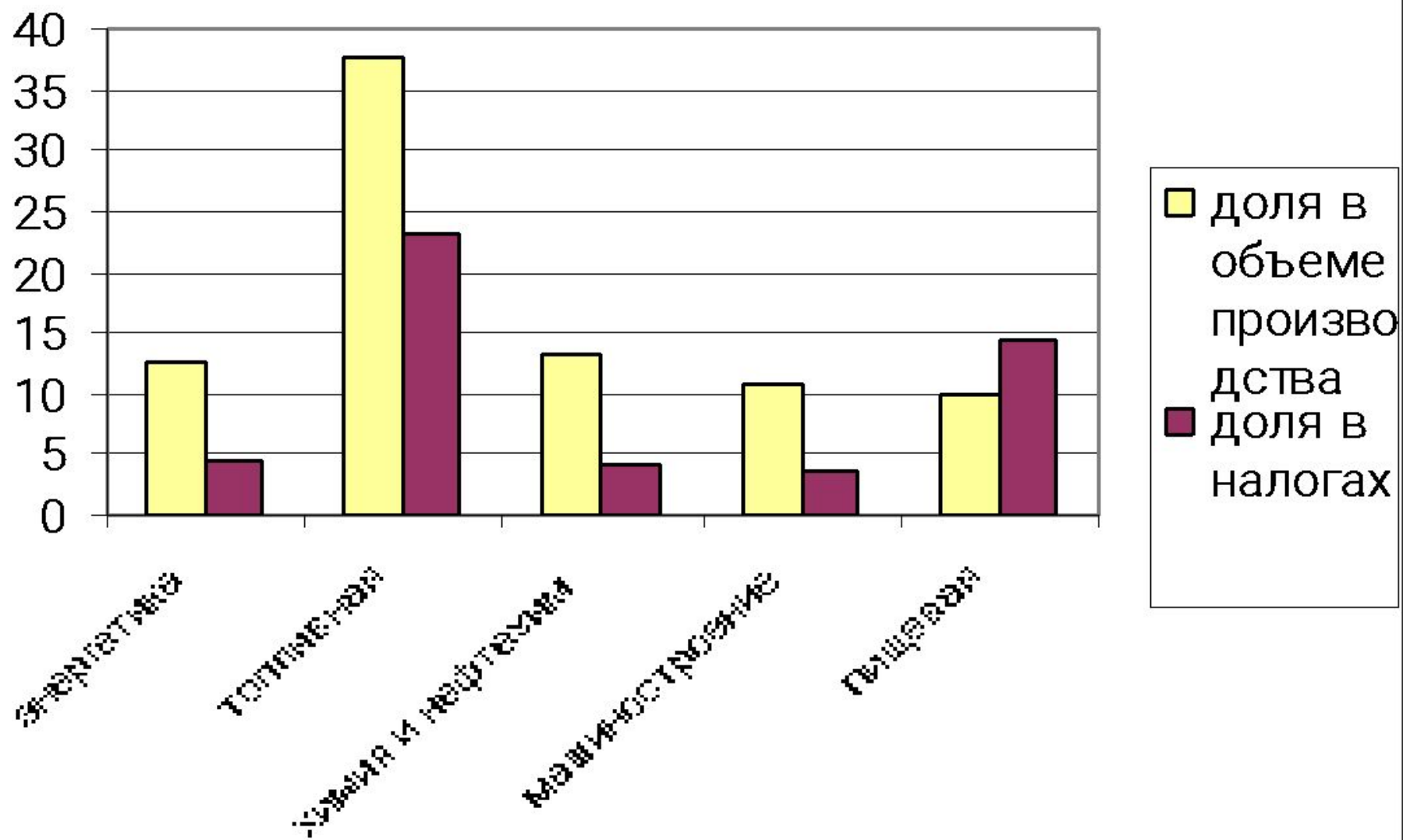


Сравнение доли отраслей специализации в производстве и налоговых поступлениях

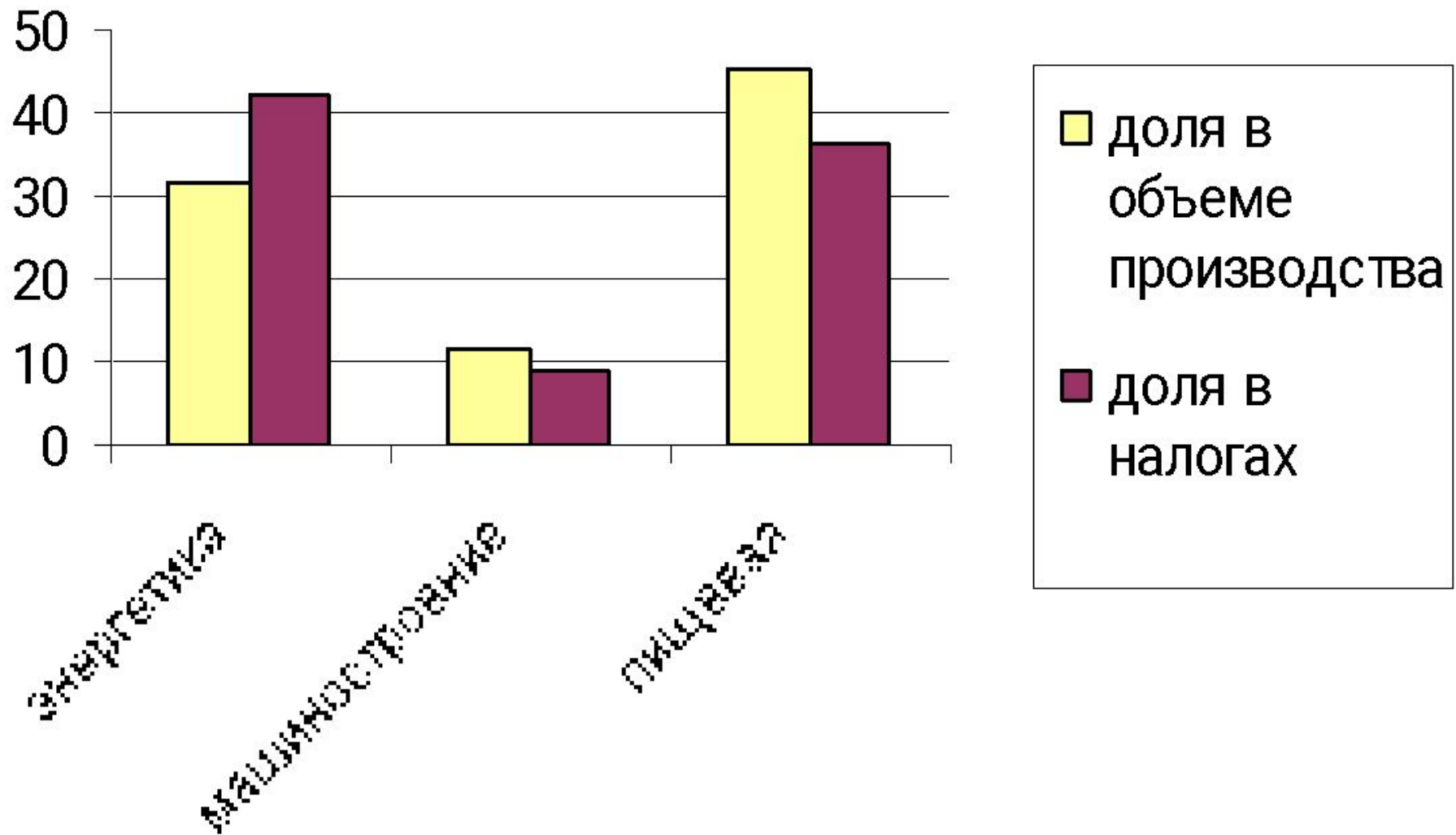
Магаданская обл.



Респ. Башкортостан



Камчатская область



Курганская область

