



nielsen
РУКОВОДСТВО
ПО ПЕРЕХОДУ
НА MFT

2017

НОВЫЙ МЕТОД ПЕРЕДАЧИ ДАННЫХ

Managed File Transfer (MFT) – это программное обеспечение, используемое для безопасной передачи данных через сеть. MFT является более быстрым методом по сравнению с FTP, содержит дополнительные возможности шифрования и обладает уникальной системой индивидуальной аутентификации, исключающей необходимость пользования паролями.

Основные отличия от существующих программ:

- MFT лучше защищен, чем FTP;
- MFT не использует пароли, вместо них для аутентификации используются индивидуальные SSH, которые будут уникальны для каждого пользователя;
- Данные на MFT будут зашифрованы, что предотвратит любое неавторизованное использование.

Этот документ представляет собой инструкцию по получению доступа к серверу MFT.

Обратите внимание! Ваш новый логин: RU_МОЛОКО, вам нужно будет копировать и вставлять его каждый раз, когда вы увидите поле **[insert login]**.

ПОШАГОВАЯ ИНСТРУКЦИЯ

1. СГЕНЕРИРУЙТЕ ЛИЧНЫЙ (PRIVATE) И ПУБЛИЧНЫЙ (PUBLIC) SSH КЛЮЧ.

Для этого, загрузите программу PuttyGen для генерации ключа. [Ссылка на скачивание](#) (ссылка открывается только в режиме просмотра (нажмите F5)).

Источник: <http://www.chiark.greenend.org.uk/~sgtatham/putty/latest.html>

tar.gz: [putty-0.68.tar.gz](#) [\(or by FTP\)](#) [\(signature\)](#)

Alternative binary files

The installer packages above will provide all of these (except PuTTYtel), but you can download them one by one if you prefer.
(Not sure whether you want the 32-bit or the 64-bit version? Read the [FAQ entry](#).)

putty.exe (the SSH and Telnet client itself)

32-bit:	putty.exe	(or by FTP)	(signature)
64-bit:	putty.exe	(or by FTP)	(signature)

pscp.exe (an SCP client, i.e. command-line secure file copy)

32-bit:	pscp.exe	(or by FTP)	(signature)
64-bit:	pscp.exe	(or by FTP)	(signature)

psftp.exe (an SFTP client, i.e. general file transfer sessions much like FTP)

32-bit:	psftp.exe	(or by FTP)	(signature)
64-bit:	psftp.exe	(or by FTP)	(signature)

puttytel.exe (a Telnet-only client)

32-bit:	puttytel.exe	(or by FTP)	(signature)
64-bit:	puttytel.exe	(or by FTP)	(signature)

plink.exe (a command-line interface to the PuTTY back ends)

32-bit:	plink.exe	(or by FTP)	(signature)
64-bit:	plink.exe	(or by FTP)	(signature)

pageant.exe (an SSH authentication agent for PuTTY, PSCP, PSFTP, and Plink)

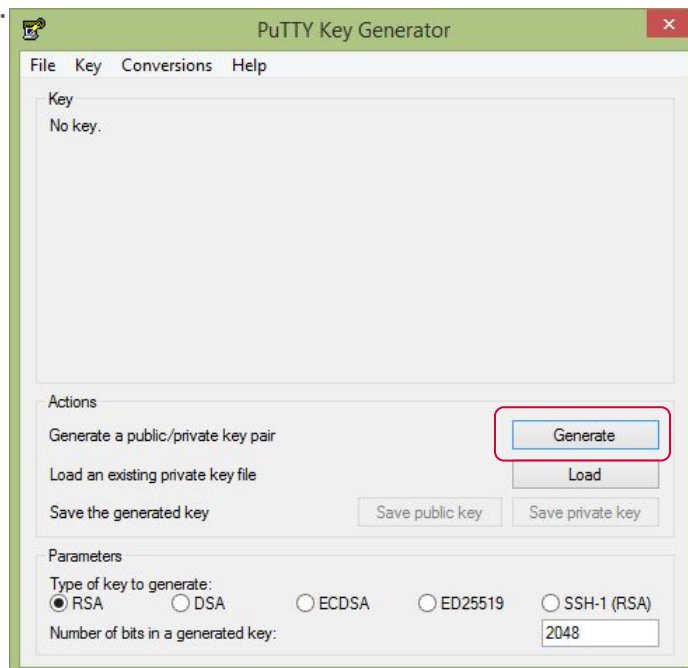
32-bit:	pageant.exe	(or by FTP)	(signature)
64-bit:	pageant.exe	(or by FTP)	(signature)

puttygen.exe (a RSA and DSA key generation utility)

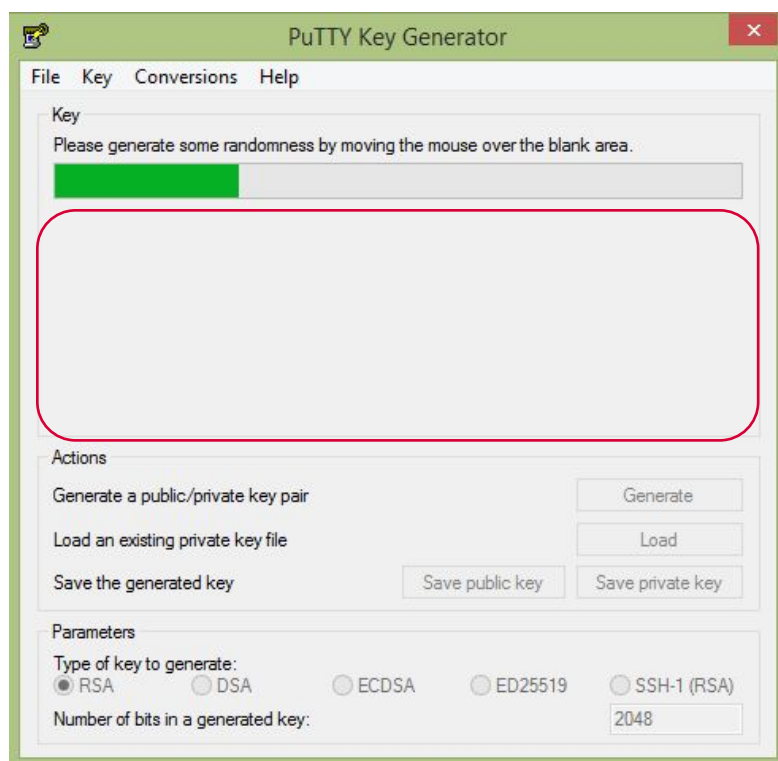
32-bit:	puttygen.exe	(or by FTP)	(signature)
64-bit:	puttygen.exe	(or by FTP)	(signature)

putty.zip (a ZIP archive of all the above)

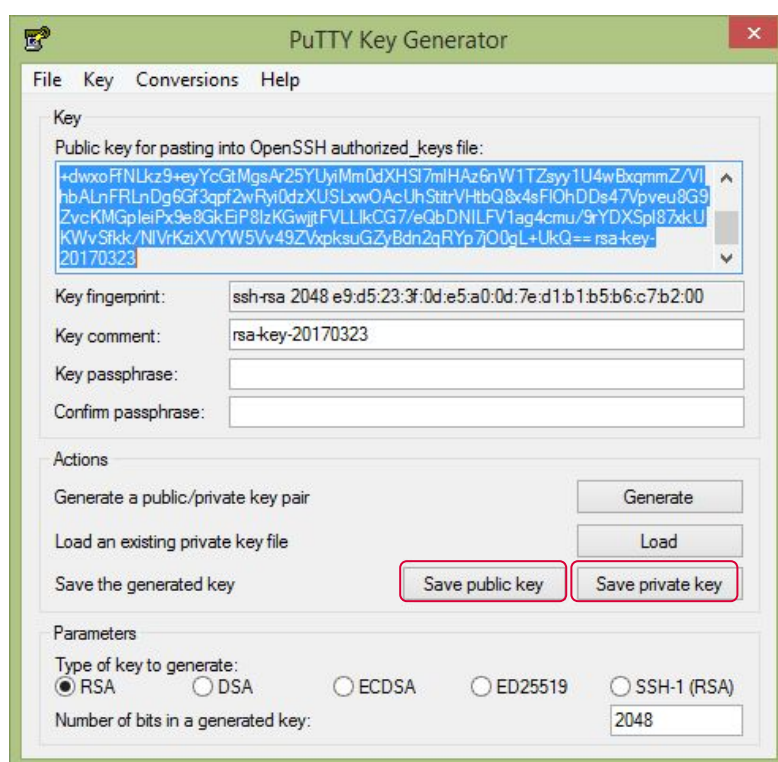
Далее необходимо запустить программу (PuttyGen), у вас должно появиться окно, как показано ниже. Чтобы сгенерировать пару SSH ключей (личный и публичный), выберите параметры, как показано ниже (стоят по умолчанию), и нажмите «Generate».



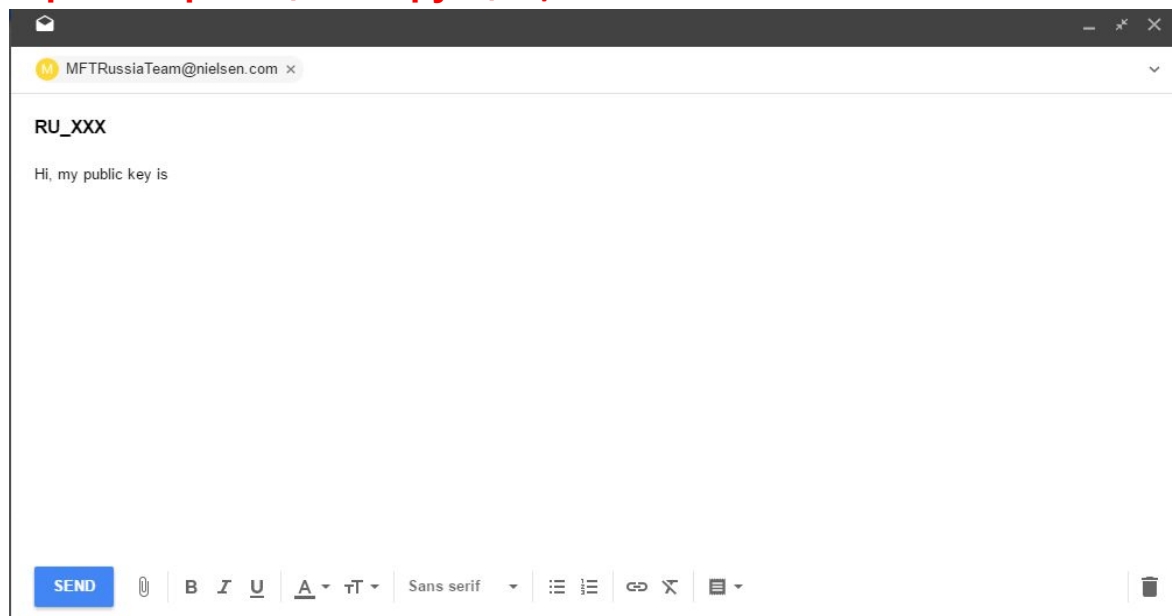
PuttyGen попросит вас передвинуть ваш курсор на пустую область, чтобы сгенерировать случайность. Передвигайте курсор до окончания генерации.



Как только пара SSH ключей сгенерирована, вам понадобится сохранить личный (private) ключ на вашем компьютере (или на рабочем столе или в папке Мой компьютер. Рекомендуем создать отдельную папку key), а публичный (public) ключ вы можете либо выделить и скопировать, как это показано ниже, либо сохранить на вашем компьютере.



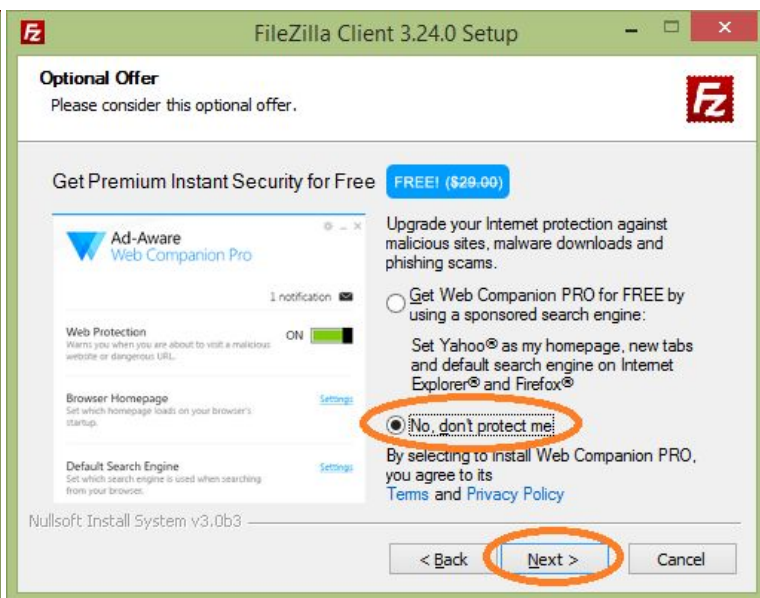
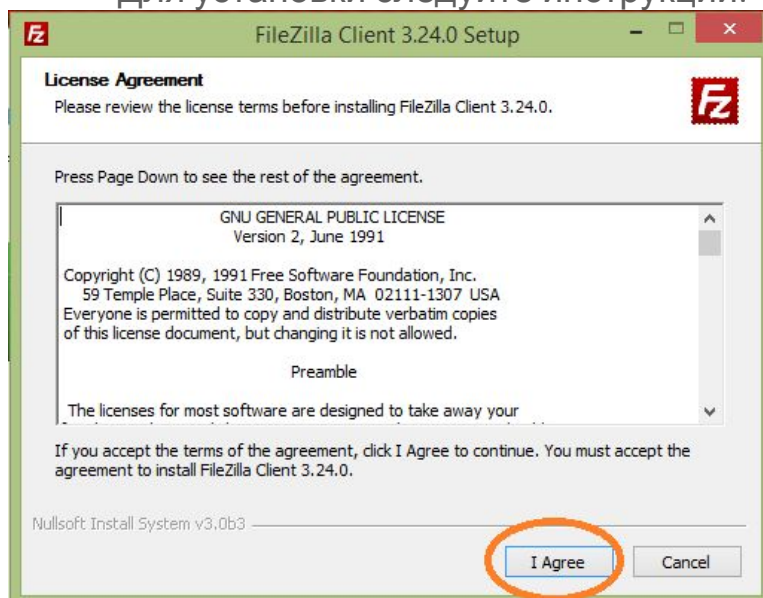
Отправьте публичный (Public) ключ на MFTRussiaTeam@nielsen.com для конфигурации, в качестве темы письма укажите ваш логин (**указан на первой странице инструкции**).

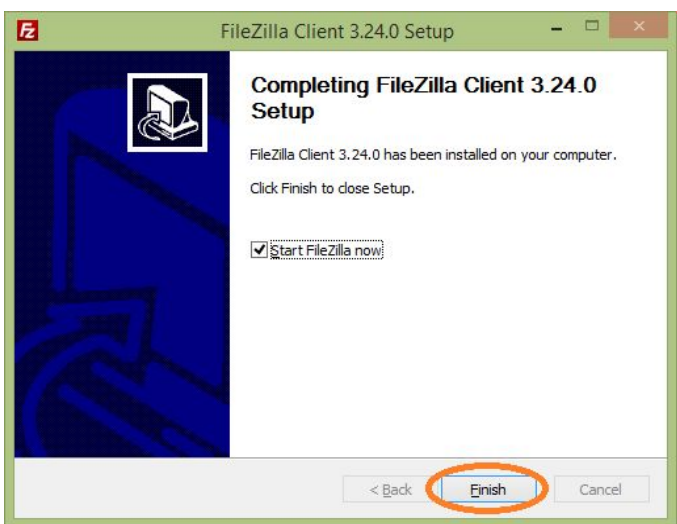
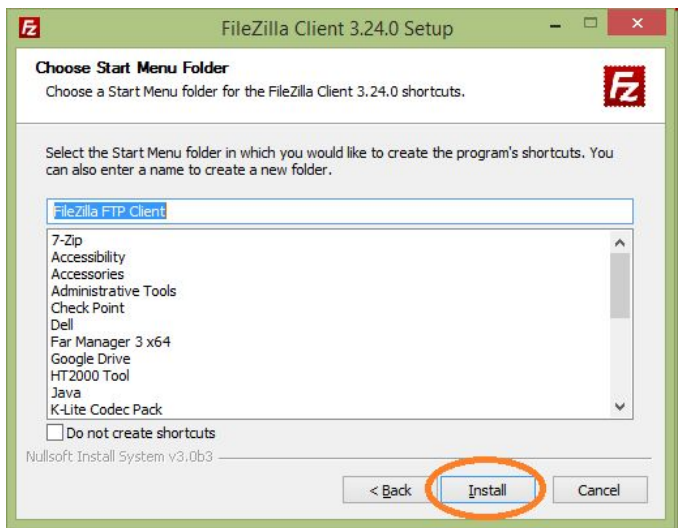
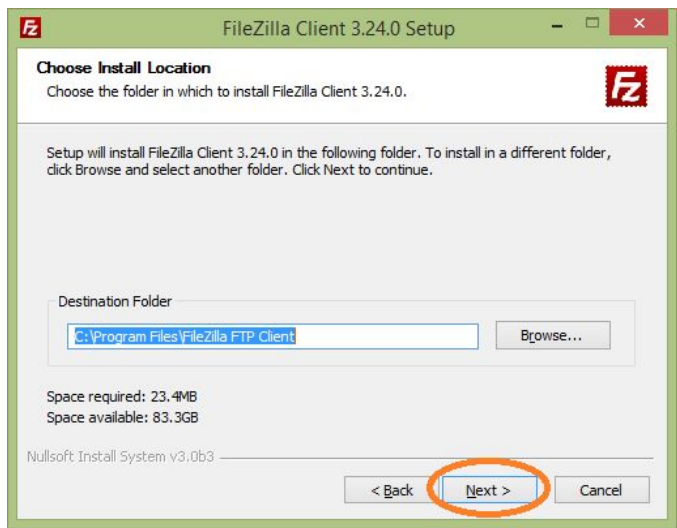
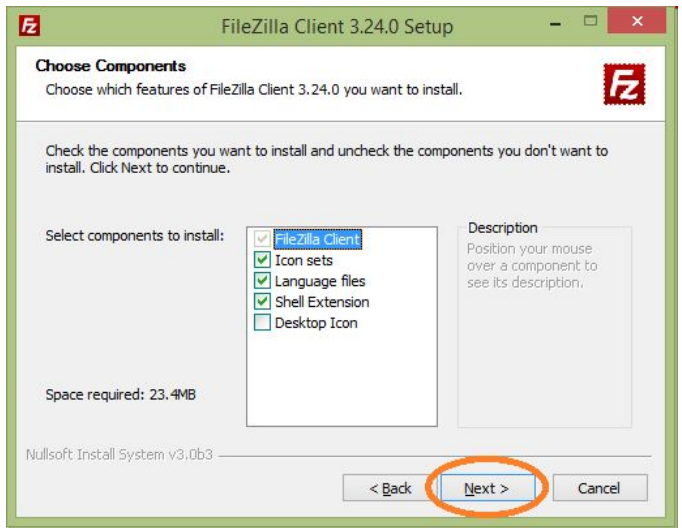
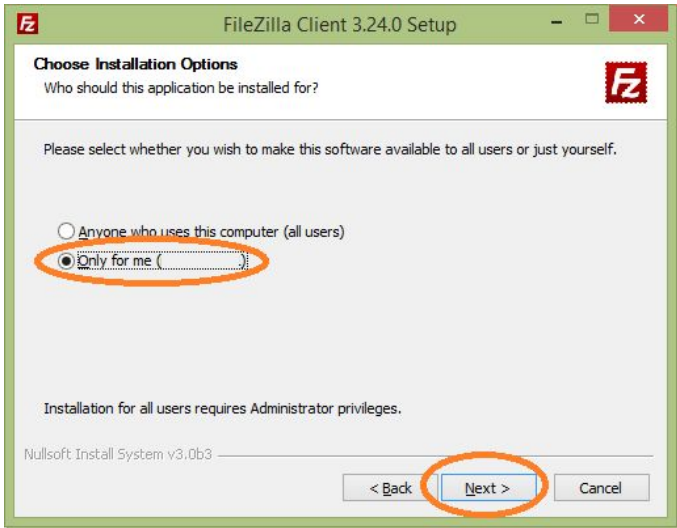


2. СКАЧАЙТЕ И УСТАНОВИТЕ SFTP КЛИЕНТ

Мы рекомендуем установить программу Filezilla, которая доступна для скачивания [здесь](#) (ссылка открывается только в режиме просмотра (нажмите F5)).

Для установки следуйте инструкции:





Настройка сервера и подключение (для версий FileZilla 3.13.0 и выше):

1. Нажмите **Ctrl + S** или **File (Файл) → Site Manager (Менеджер Сайтов) → New Site (Новый Сайт)**

2. Host (Хост): eumft.nielsen.com

3. Port (Порт): 22

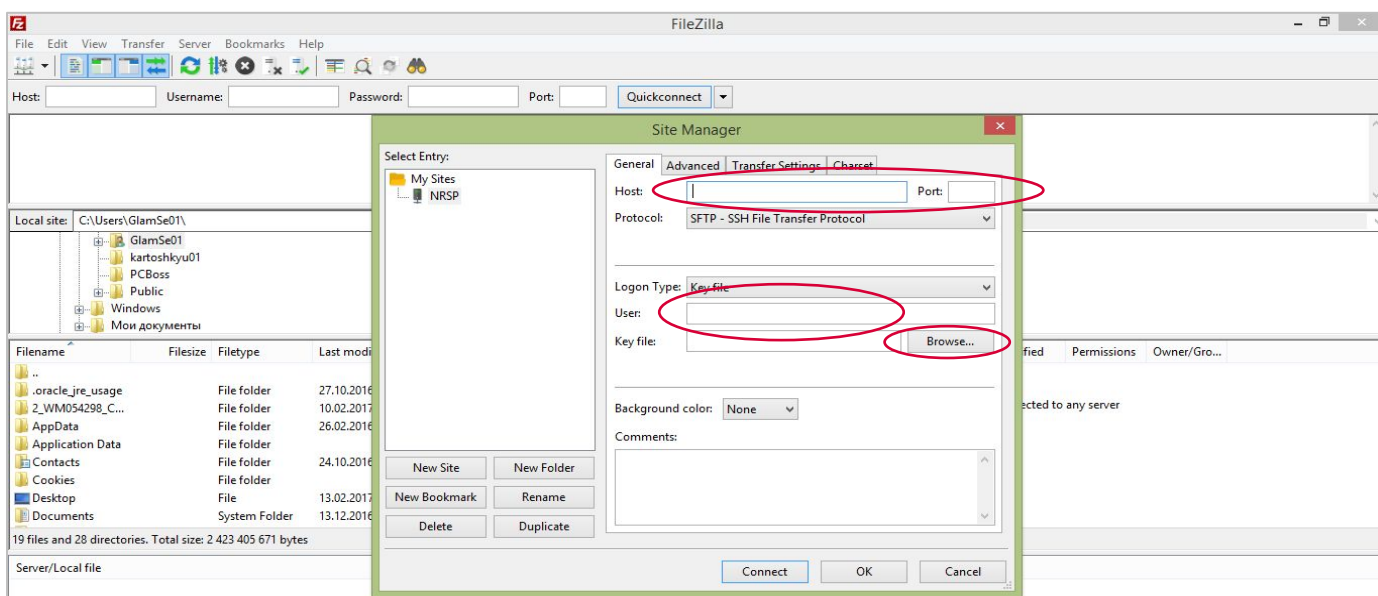
4. Protocol (Протокол): SFTP – SSH File Transfer Protocol

5. Logon type (Тип входа): SSH key file (Файл с ключом), внимание данного типа входа нет в более ранних версиях FileZilla, как подключится в этом случае на следующей странице.

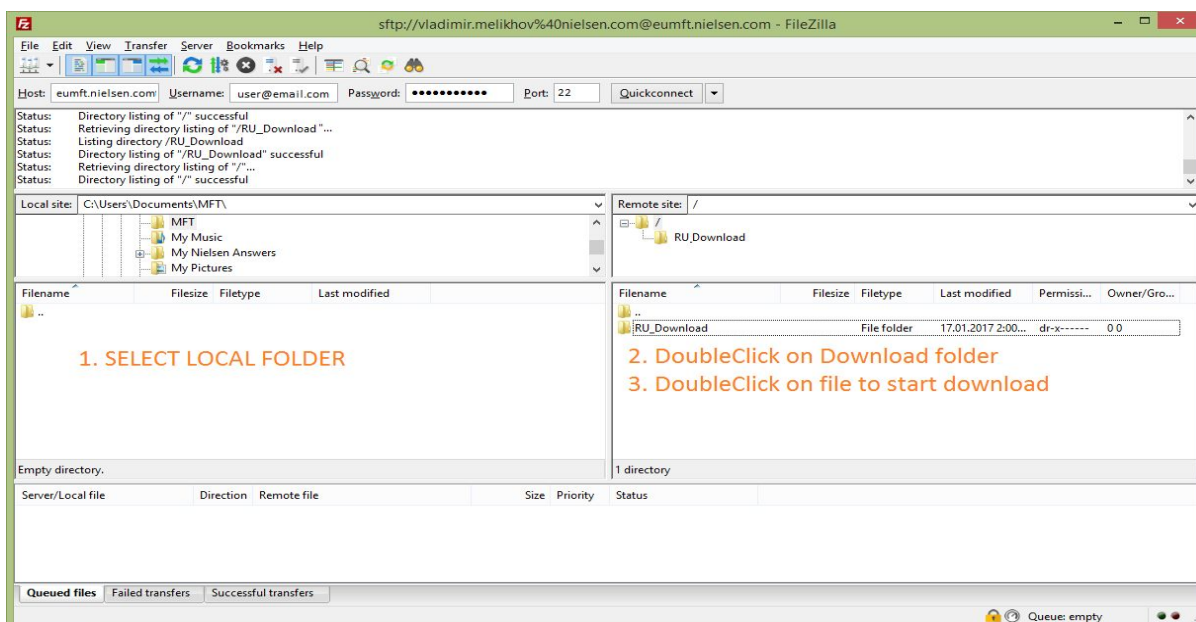
6. User (Пользователь): **[insert login]**

7. Key file (Файл с ключом): нажмите Browse и найдите ваш личный (private) ключ на вашем компьютере

8. Перезапустите Filezilla

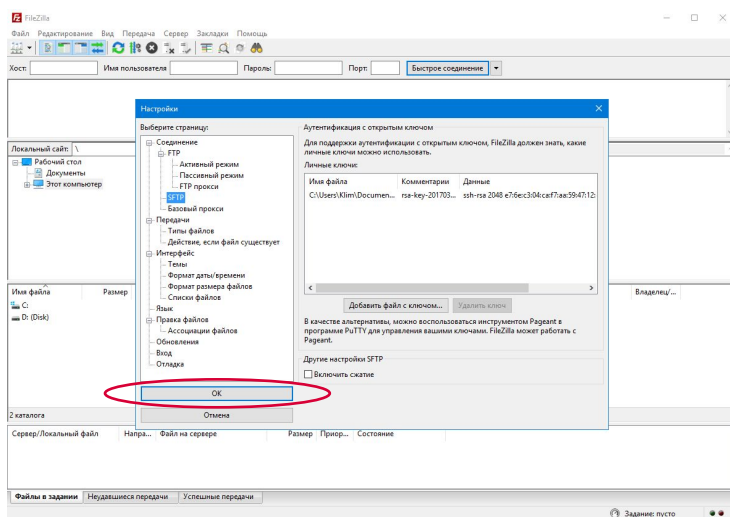
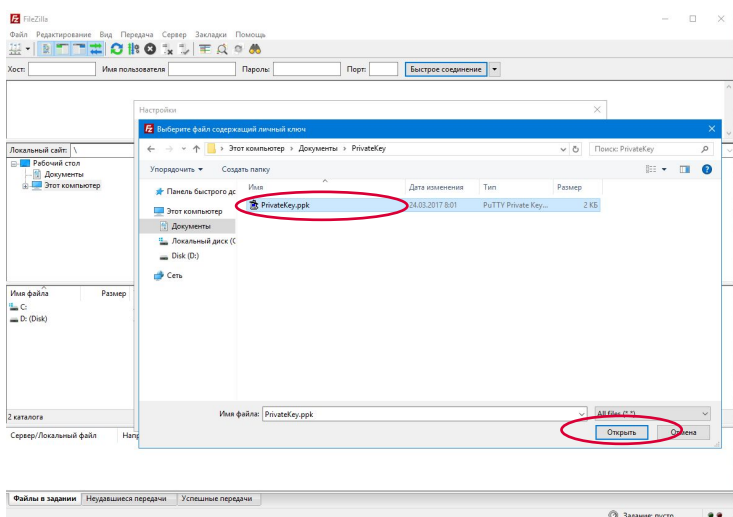
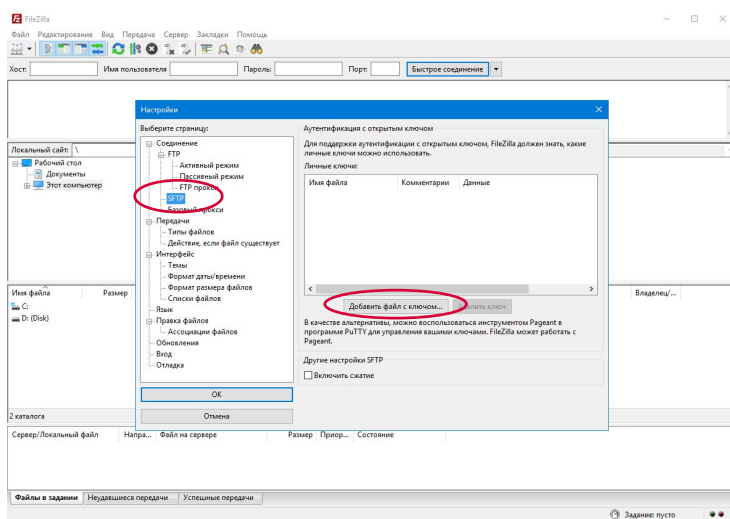
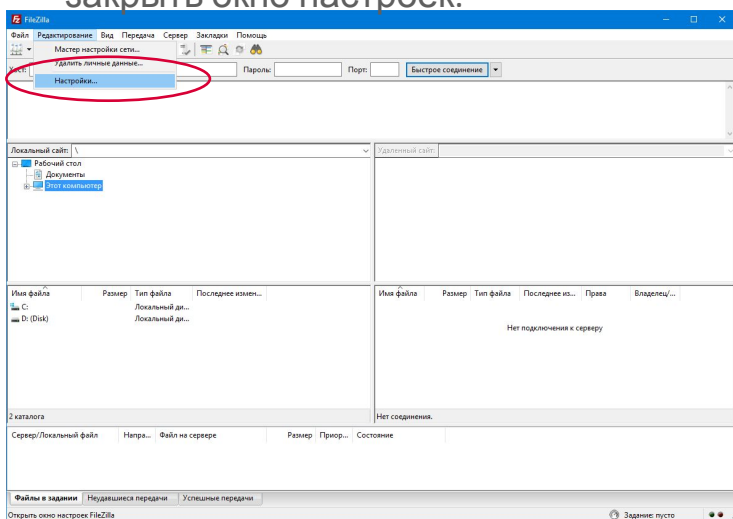


9. Подключитесь к MFT и выберите вашу папку **[insert login]**:



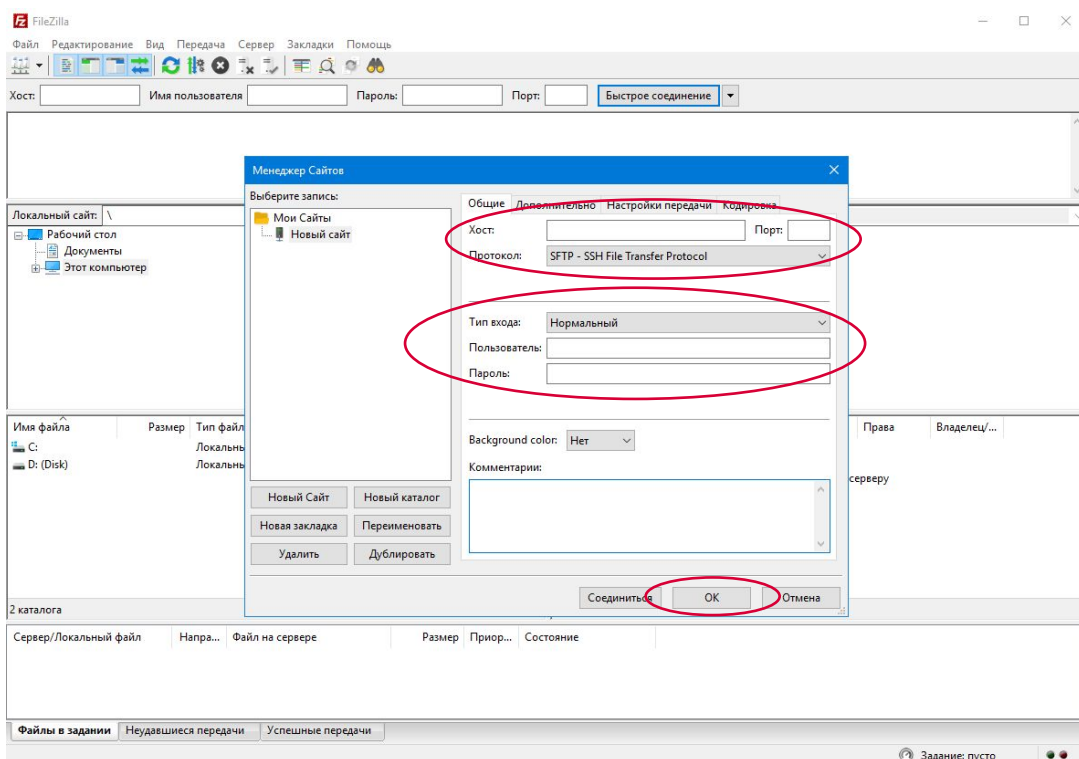
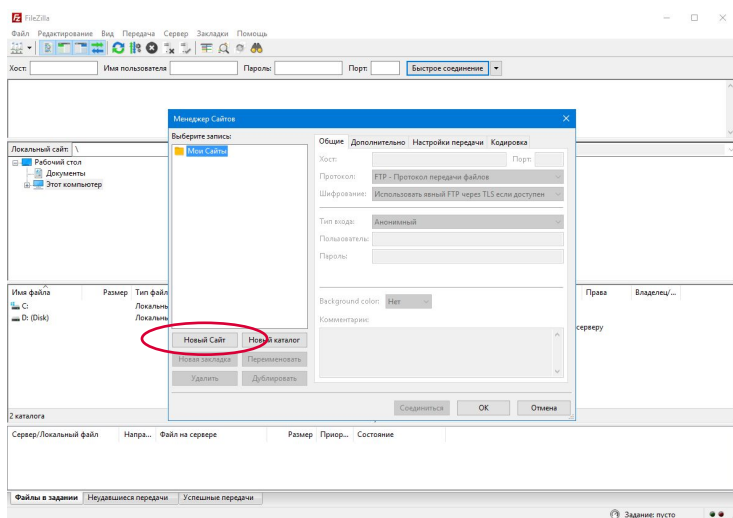
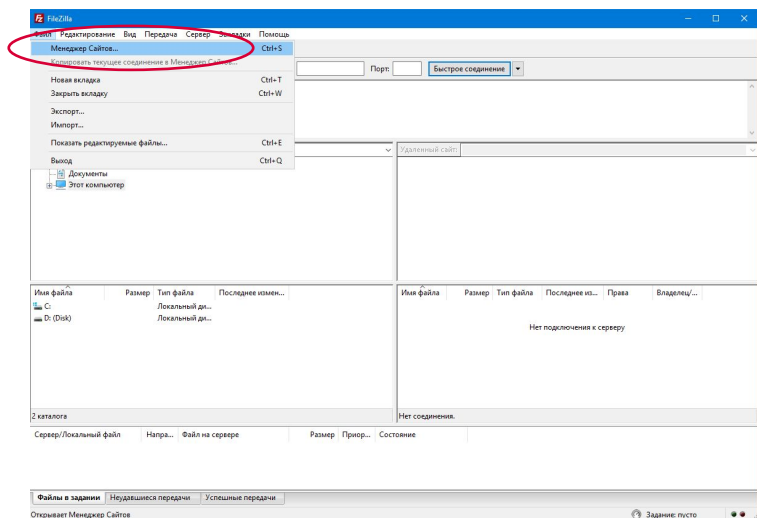
Настройка сервера и подключение (для более старых версий FileZilla):

1. Нажмите **Редактирование (Edit)** → **Настройки (Settings)**
2. Выберите в списке **SFTP**
3. Нажмите **Добавить файл с ключом...**
4. Выберите файл **.prk**, в который вы сохранили свой private key и нажмите **Открыть**
5. Теперь вы должны видеть свой ключ в списке справа, нажмите **ОК** чтобы закрыть окно настроек.

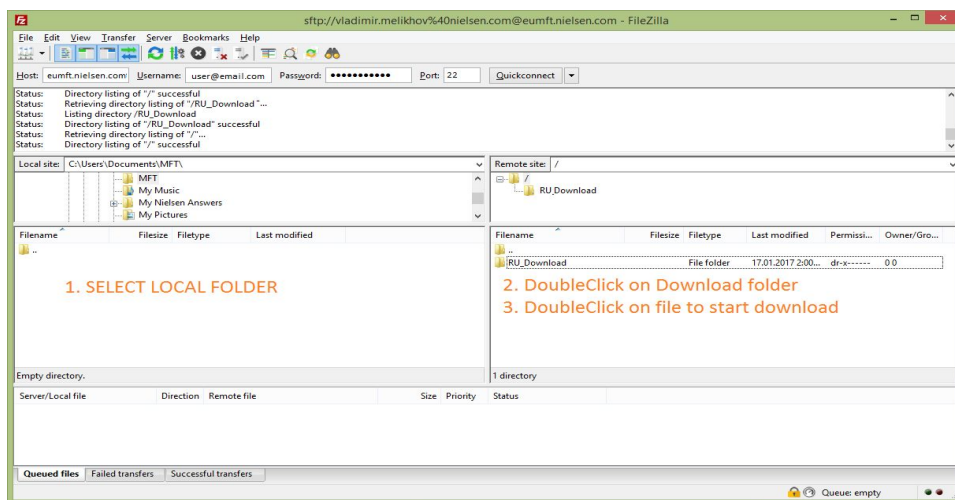


Настройка сервера и подключение (для более ранних версий FileZilla) продолжение:

1. Нажмите **Ctrl + S** или **Файл (File) → Менеджер Сайтов (Site Manager)**
2. Нажмите **Новый Сайт (New Site)**
3. Введи в полях следующие значения:
Хост (Host): eumft.nielsen.com
Порт (Port): 22
Протокол (Protocol): SFTP – SSH File Transfer Protocol
Тип входа (Logon type): Нормальный (Normal)
Пользователь (User): **[insert login]**
Поле Пароль (Password) должно быть пустым
4. Нажмите **ОК** и перезапустите FileZilla



5. Подключитесь к MFT и выберите вашу папку [insert login]:



3. ДАЛЕЕ ИСПОЛЬЗУЙТЕ ЭТОТ СПОСОБ ДЛЯ ЗАГРУЗКИ/ВЫГРУЗКИ ФАЙЛОВ НА РЕГУЛЯРНОЙ ОСНОВЕ.

По всем дополнительным вопросам вы можете обращаться к своему контактному лицу в Nielsen.

nielsen
.....

