

**КОЛІР ЯК ЗАСІБ  
ХУДОЖНЬОЇ ВИРАЗНОСТІ  
В ДИЗАЙНІ**

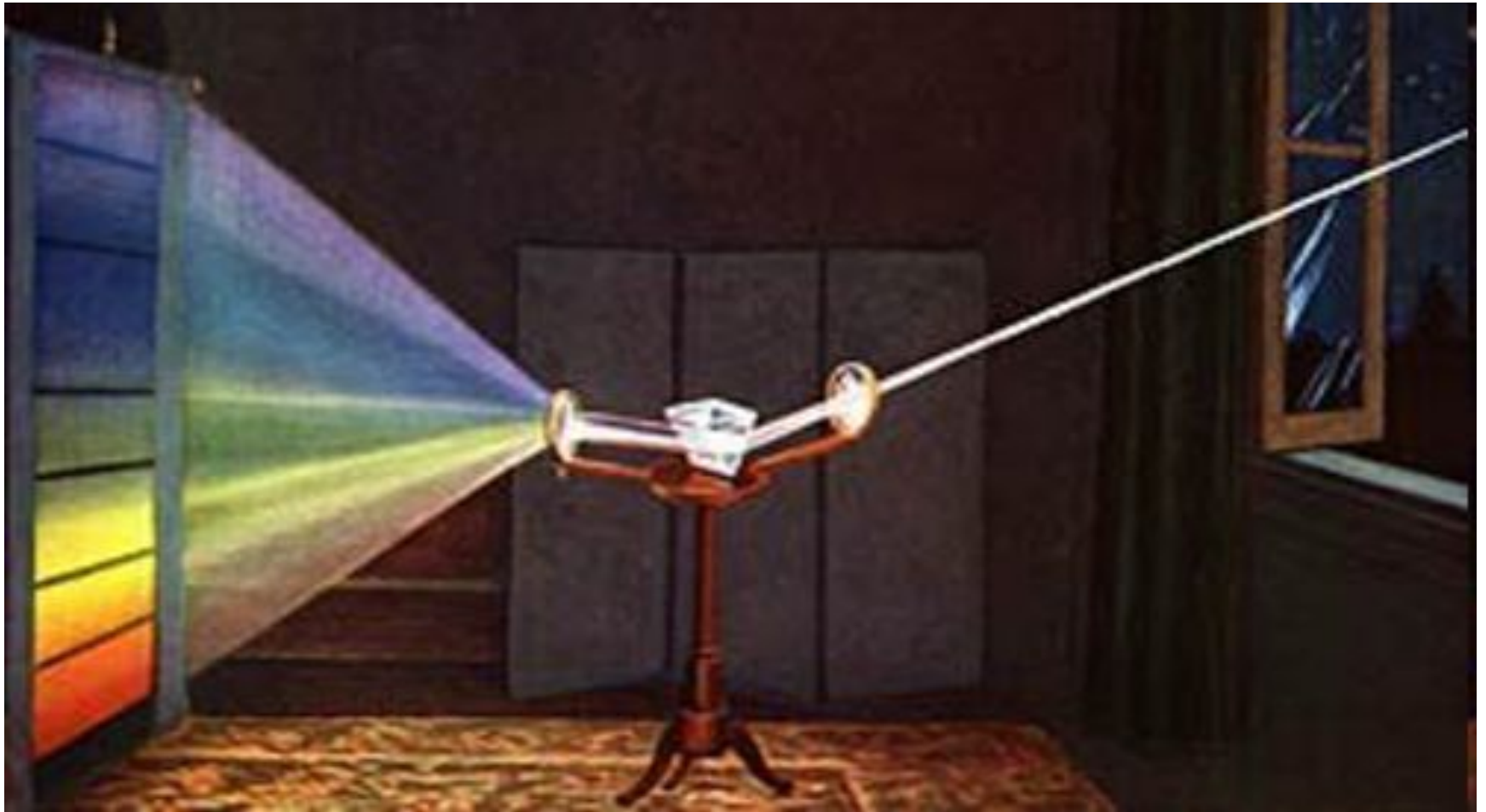
# **ЗМІСТ**

- 1. ФІЗИЧНА ПРИРОДА КОЛЬОРУ**
- 2. ОСНОВНІ ХАРАКТЕРИСТИКИ КОЛЬОРУ**
- 3. КОЛІРНИЙ КРУГ**
- 4. ГАРМОНІЙНІ ПОЄДНАННЯ КОЛЬОРІВ**
- 5. ПСИХОФІЗІОЛОГІЧНИЙ ВПЛИВ КОЛЬОРУ**

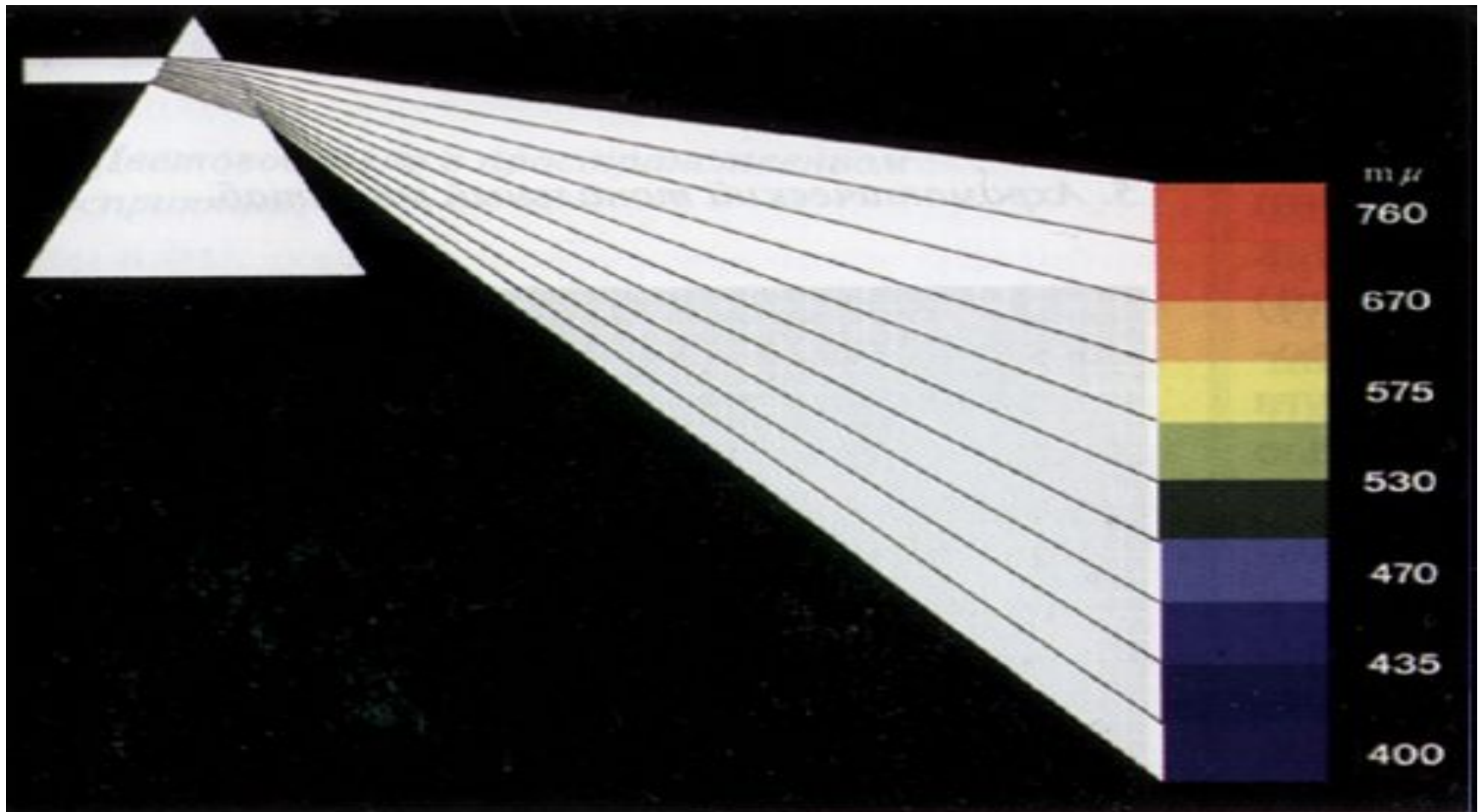
# **1. ФІЗИЧНА ПРИРОДА КОЛЬОРУ**



# Повторення дослідів Ньютона щодо розкладання сонячного світла скрізь тригранну призму (спектроскоп)



# Утворення спектральної смуги



# КОЛІР

– це **властивість** поверхні предмету  
**відбивати** (випромінювати)  
**світлові промені** певного кольору  
(хвилі видимого спектру певної довжини)

# КОЛІР

– це **властивість** поверхні предмету  
**викликати** певні  
**зорові відчуття** залежно від  
спектрального складу відбитого  
світла



# **2. ОСНОВНІ ХАРАКТЕРИСТИКИ КОЛЬОРУ**

# ГРУПИ КОЛЬОРІВ

- Хроматичні – ахроматичні



- Теплі – холодні



- Світлі (яскраві) – темні



- Насичені – приглушені



# ОСНОВНІ ХАРАКТЕРИСТИКИ КОЛЬОРУ

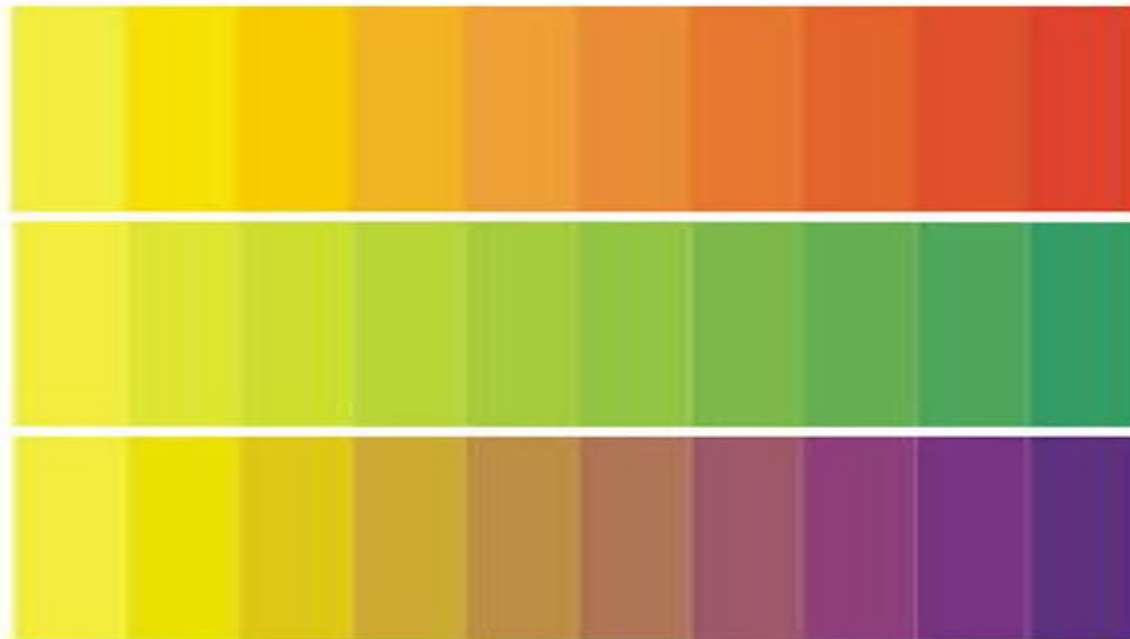
- Колірний тон
- Світлота (яскравість)
- Насиченість

# КОЛІРНИЙ ТОН

ЧЕРВОНИЙ

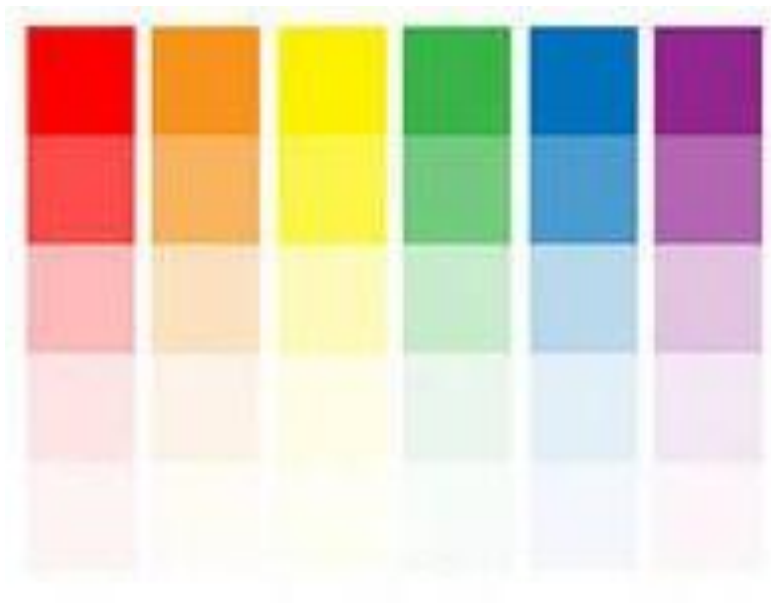


ЗМІНА КОЛІРНОГО ТОНУ

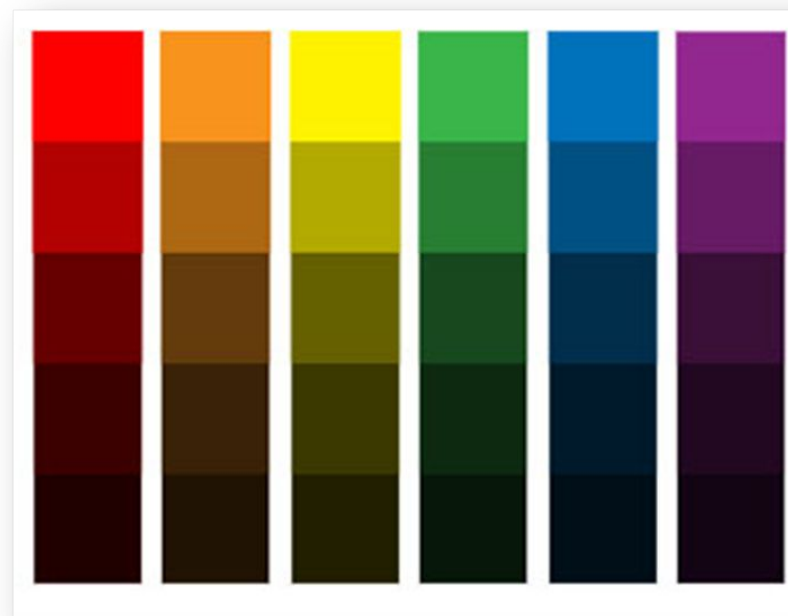


# СВІТЛОТА (ЯСКРАВІСТЬ)

**ЗБІЛЬШЕННЯ СВІТЛОТИ  
СПЕКТРАЛЬНИХ КОЛЬОРІВ  
(ВИСВІТЛЕННЯ, РОЗБІЛЕННЯ)**



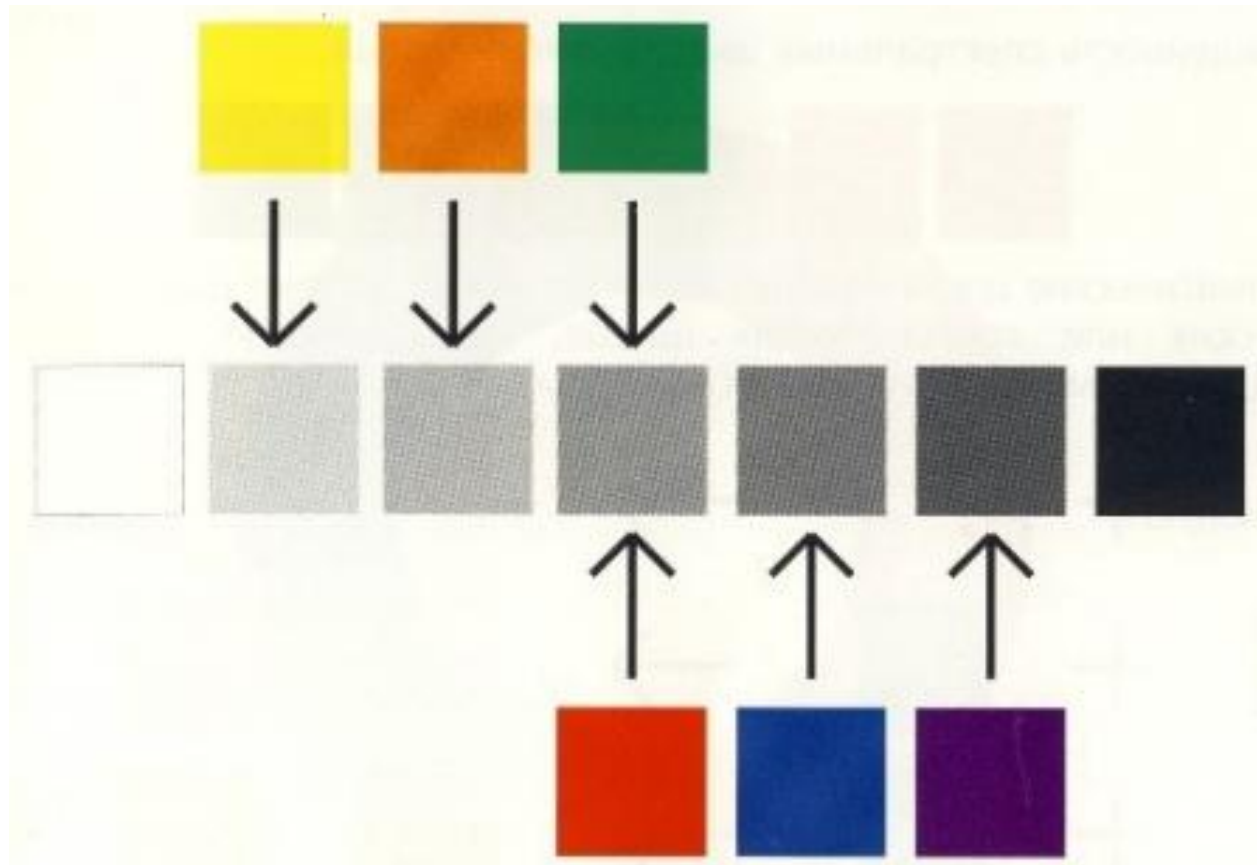
**ЗМЕНШЕННЯ СВІТЛОТИ  
СПЕКТРАЛЬНИХ КОЛЬОРІВ  
(ЗАТЕМНЕННЯ)**



**ЗМІНА СВІТЛОТИ АХРОМАТИЧНИХ КОЛЬОРІВ**



# ПРИРОДНА СВІТЛОТА СПЕКТРАЛЬНИХ КОЛЬОРІВ



# НАСИЧЕНІСТЬ

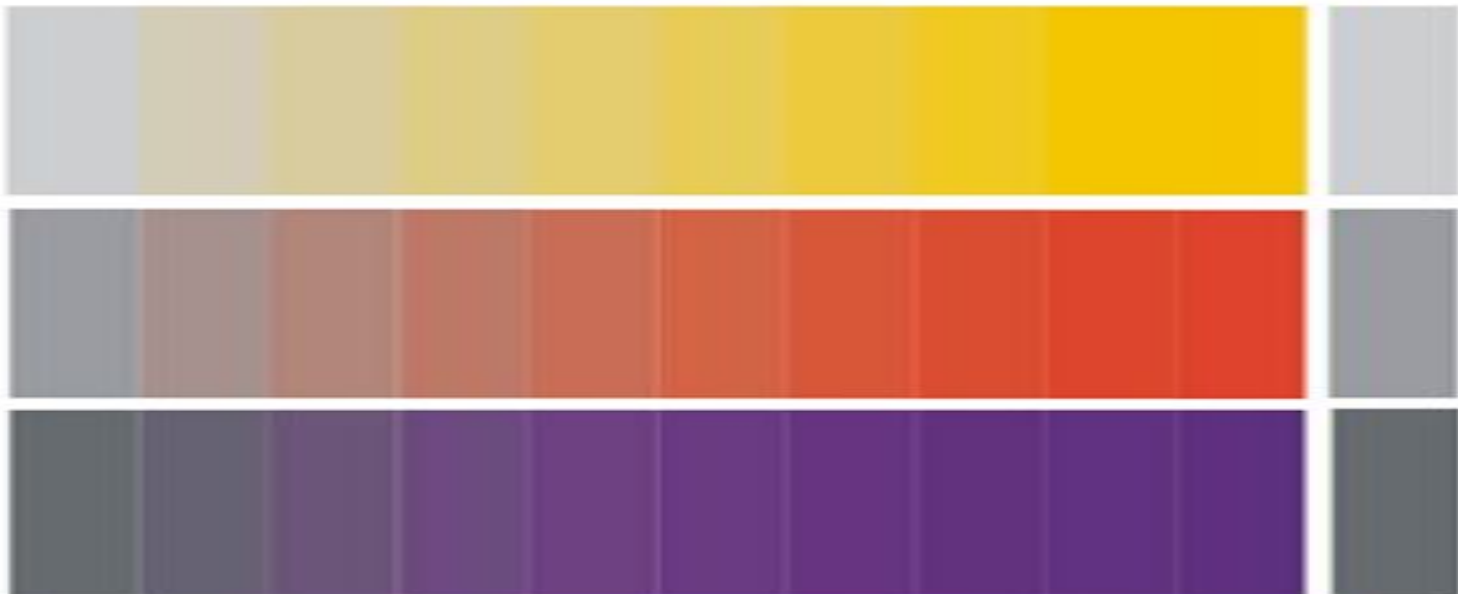
НАСИЧЕНИЙ,  
ЧИСТИЙ



МАЛОНАСИЧЕНИЙ,  
ПРИГЛУШЕНИЙ



**ЗМІНА НАСИЧЕНОСТІ**



# НАСИЧЕНІ КОЛЬОРИ



Й. Бокшай "Зима", пастель, 1927 р.

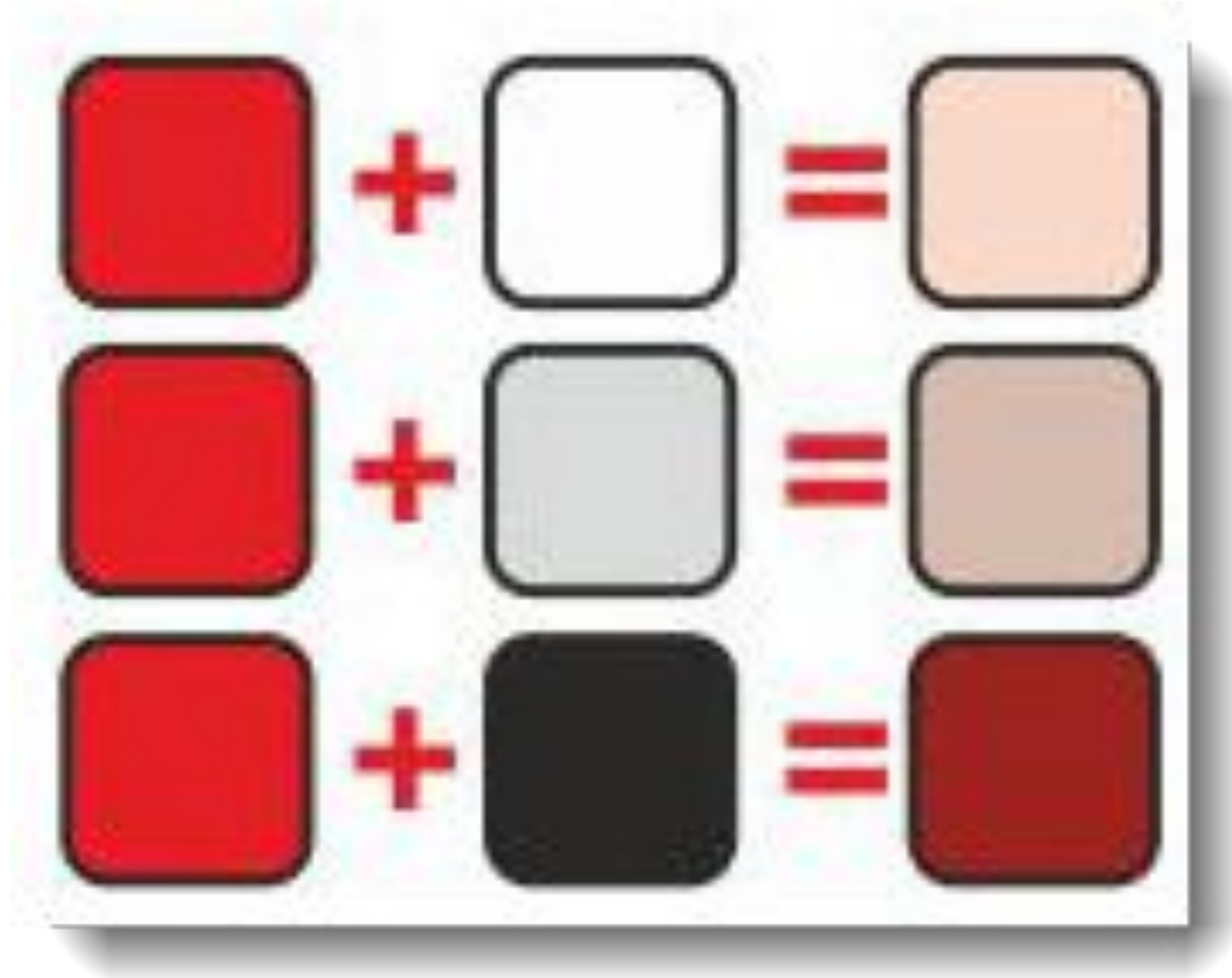


# МАЛОНАСИЧЕНІ КОЛЬОРИ



П.Фомін. "Весна", олія, 1974 р.

# ЗМІНА ХАРАКТЕРИСТИК КОЛЬОРУ

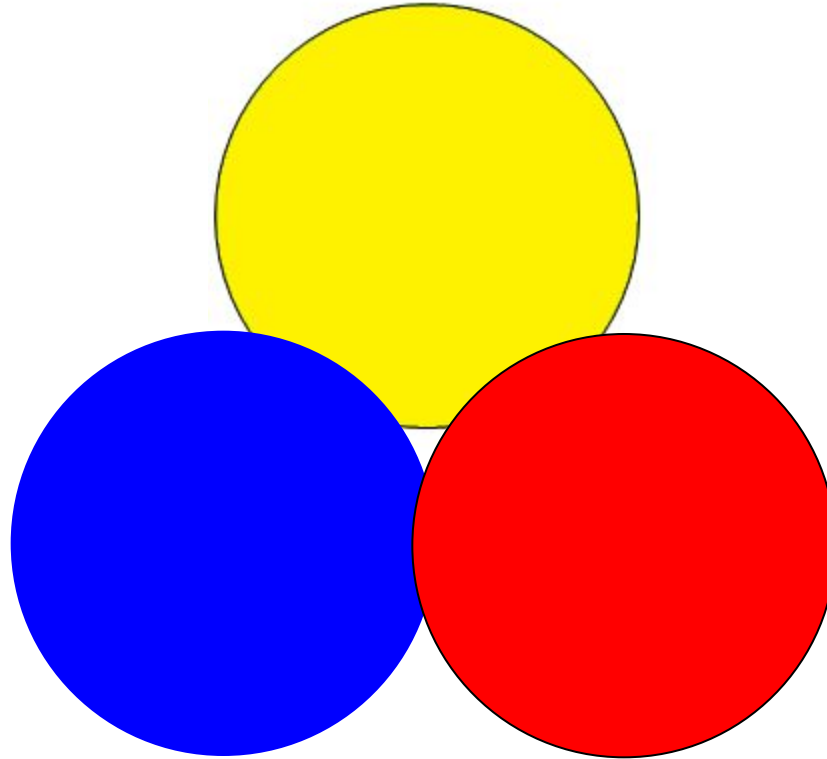


# 3. КОЛІРНИЙ КРУГ

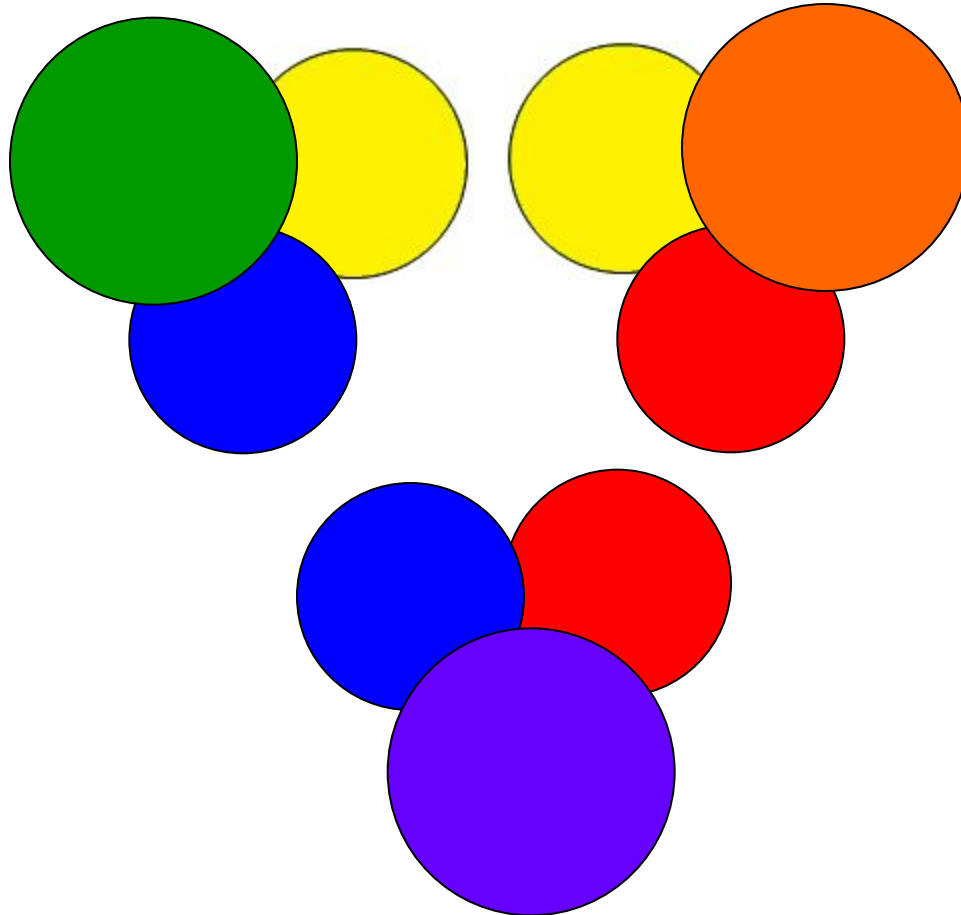
# ОСНОВНІ КОЛЬОРИ

## КОЛІРНА ТРІАДА

### ПЕРВИННІ КОЛЬОРИ



# УТВОРЕННЯ КОЛЬОРІВ ДРУГОГО ПОРЯДКУ



# КОЛІРНИЙ КРУГ (12 НАСИЧЕНИХ КОЛЬОРІВ)



# ТЕПЛІ – ХОЛОДНІ КОЛЬОРИ

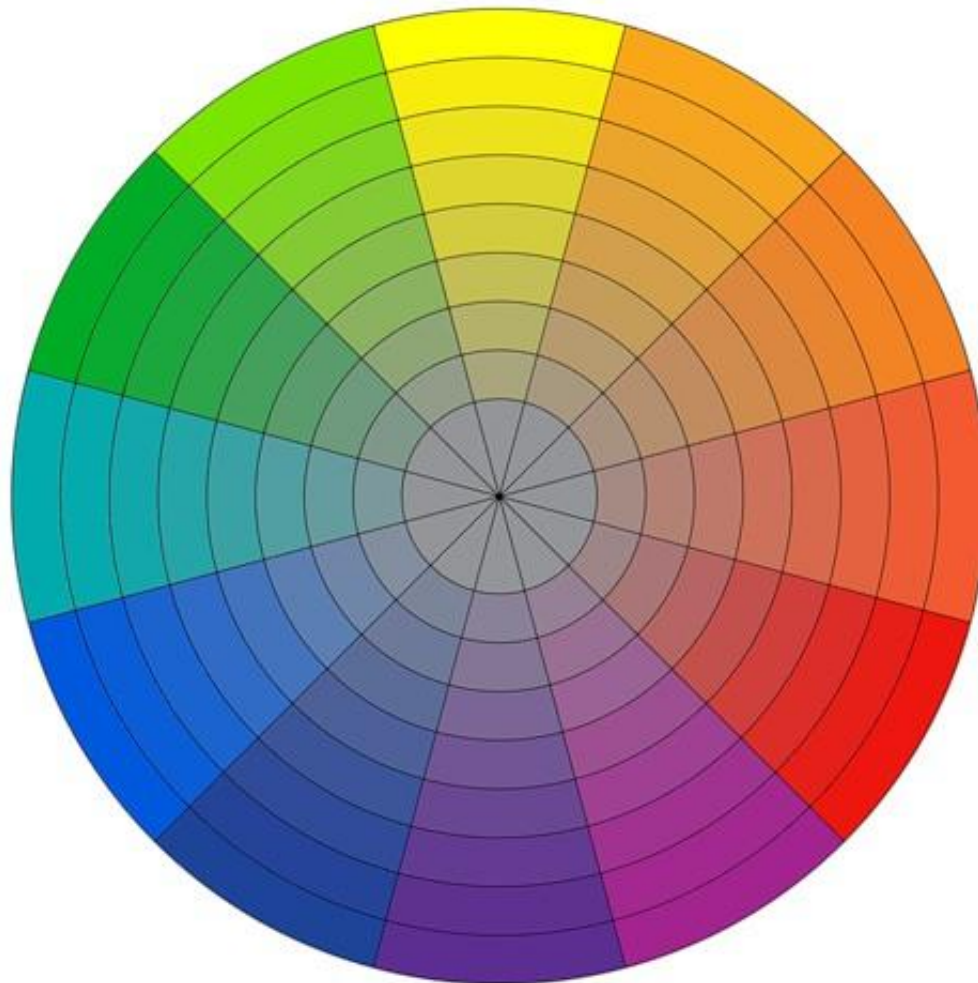


# СВІТЛОТНИЙ КОЛІРНИЙ КРУГ





# КОЛІРНИЙ КРУГ З КОЛЬОРІВ РІЗНОЇ НАСИЧЕНОСТІ



# 4. ГАРМОНІЙНІ ПОЄДНАННЯ КОЛЬОРІВ

## 4.1. КОНТРАСТНІ ПОЄДНАННЯ

**КОЛІРНИЙ КОНТРАСТ –**  
**ЯСКРАВО ВИРАЖЕНА РІЗНИЦЯ МІЖ**  
**КОЛЬОРАМИ ЗА ОДНІЄЮ ЧИ КІЛЬКОМА**  
**ХАРАКТЕРИСТИКАМИ**

- **ТЕПЛИЙ – ХОЛОДНИЙ**
- **СВІТЛИЙ – ТЕМНИЙ**
- **НАСИЧЕНИЙ – МАЛОНАСИЧЕНИЙ**

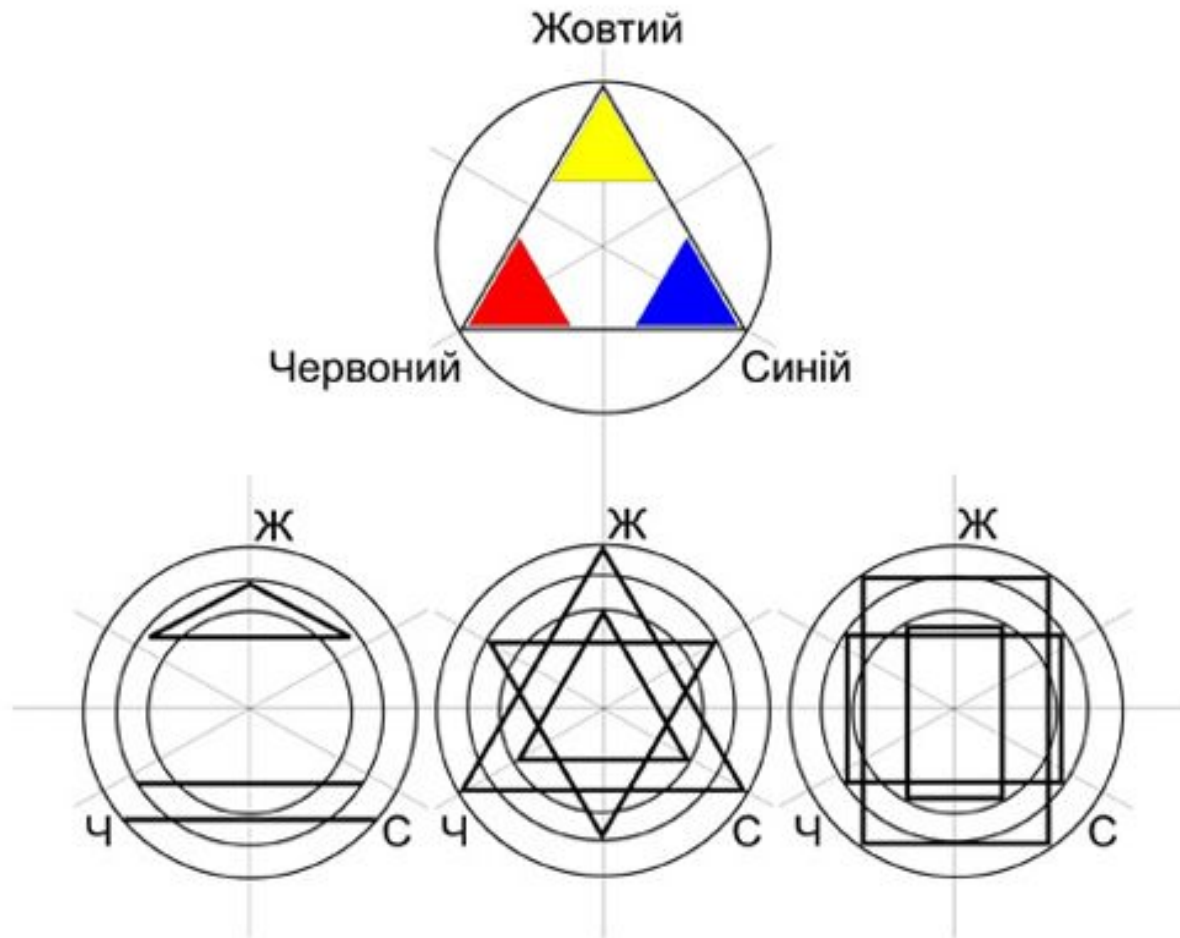
## 4.1. КОНТРАСТНІ ПОЄДНАННЯ

### ПРАВИЛО КОНТРАСТІВ

Контрастне поєднання кольорів виглядає гармонійним, якщо в суміші вони утворюють сірий колір

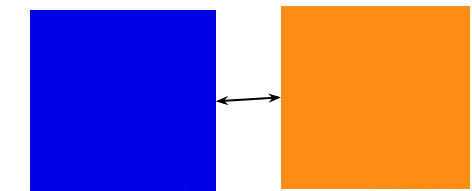
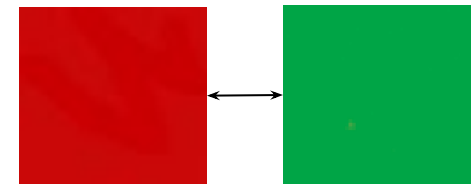
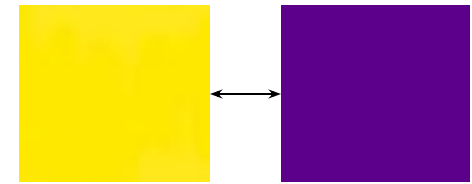
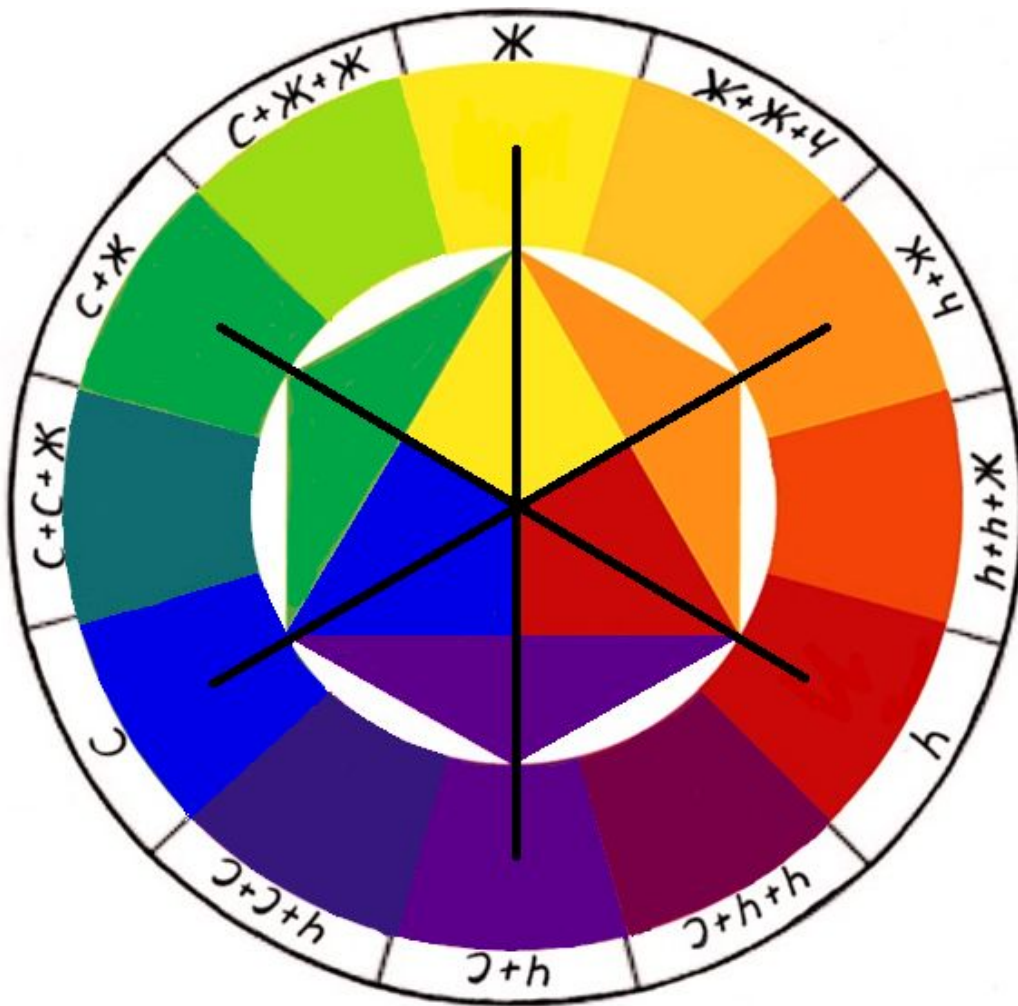


# ГЕОМЕТРИЧНІ СХЕМИ ГАРМОНІЙНИХ КОЛІРНИХ СПОЛУЧЕНЬ



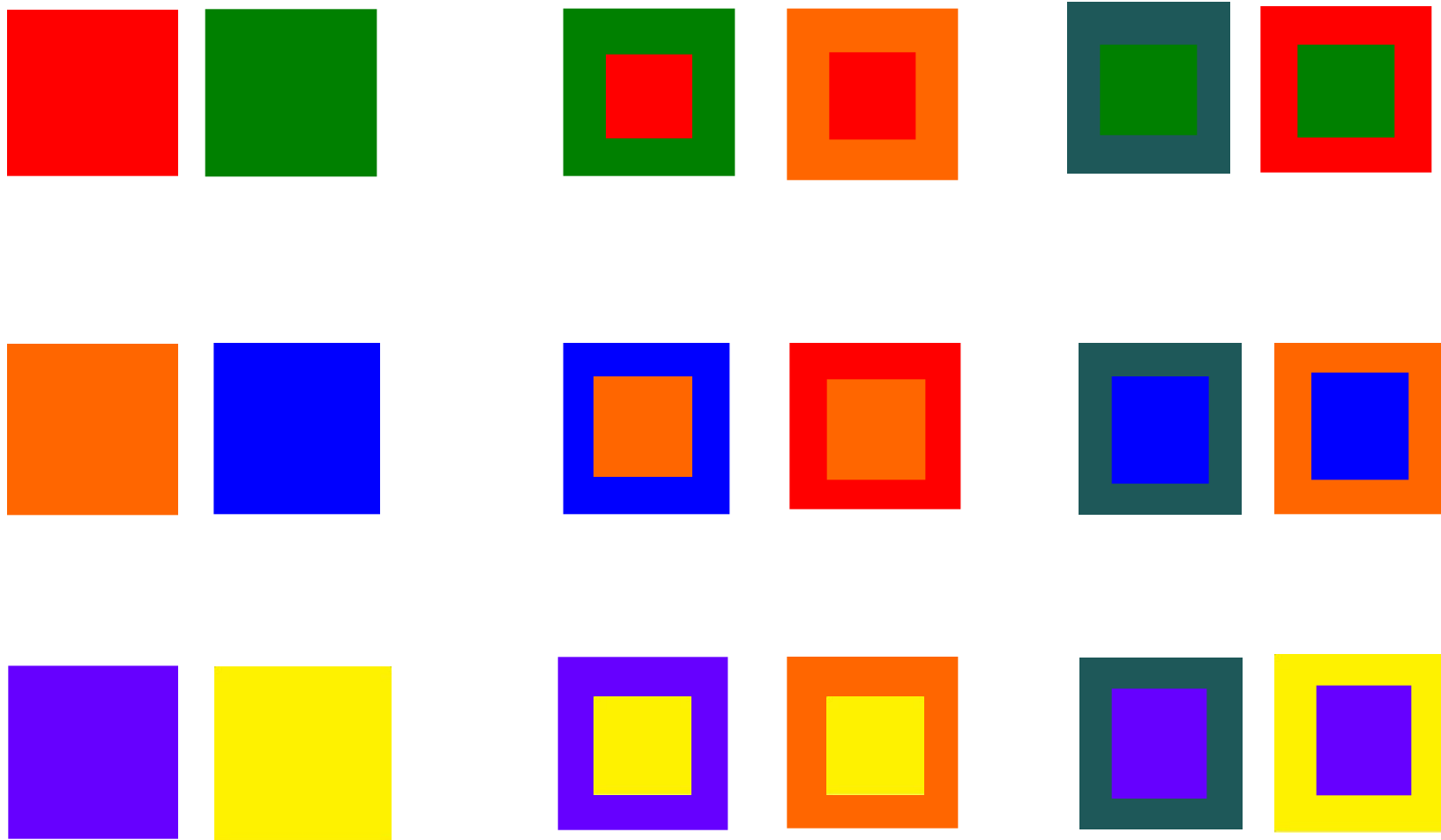
# КОНТРАСТНІ ПАРИ

(КОМПЛІМЕНТАРНІ, ВЗАЄМОДОПОВНЮВАЛЬНІ КОЛЬОРИ)



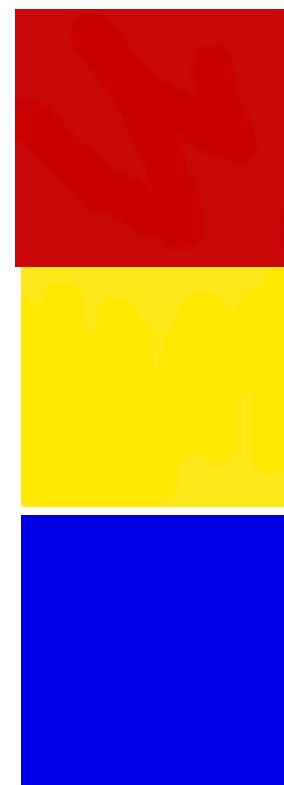
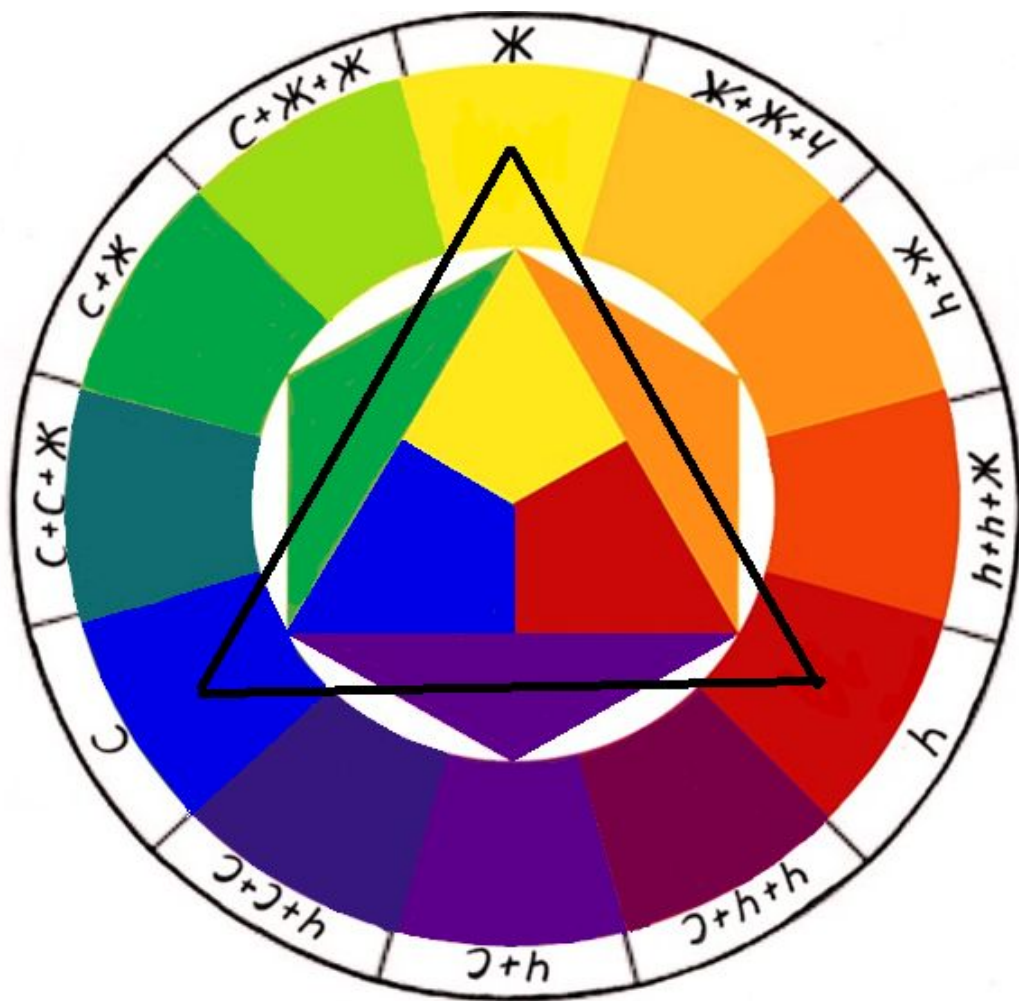
# КОНТРАСТНІ ПАРИ

(КОМПЛІМЕНТАРНІ, ВЗАЄМОДОПОВНЮВАЛЬНІ)

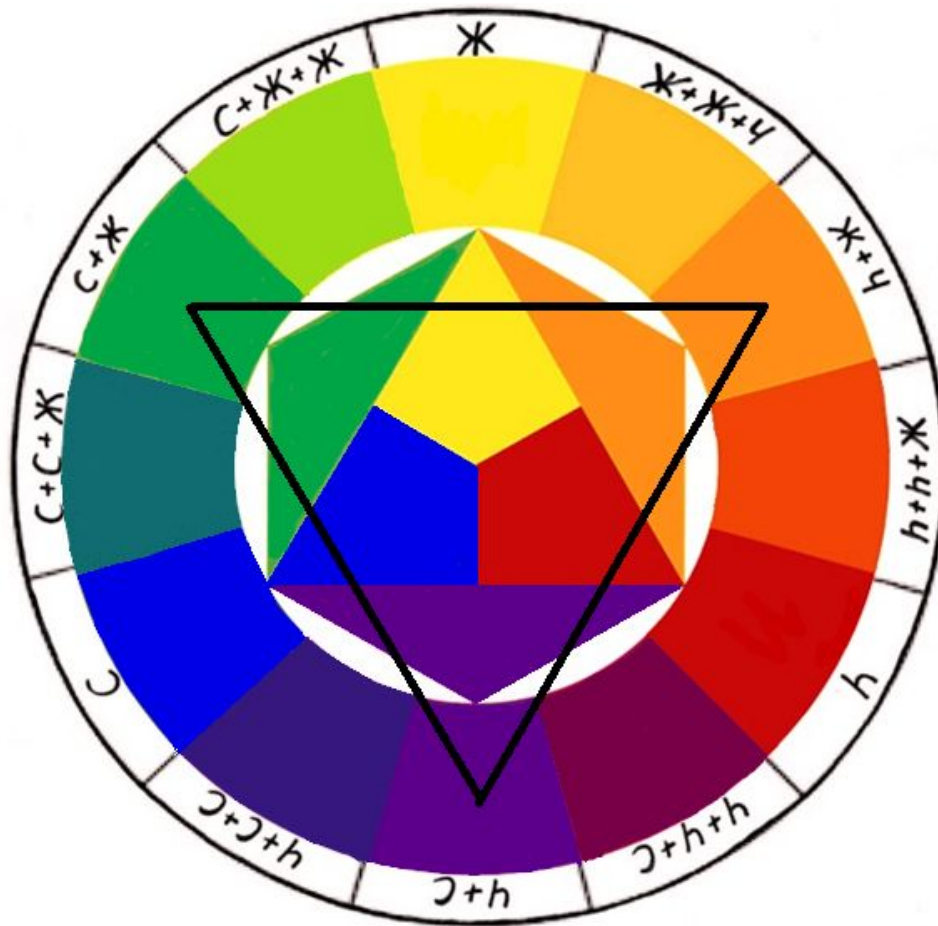




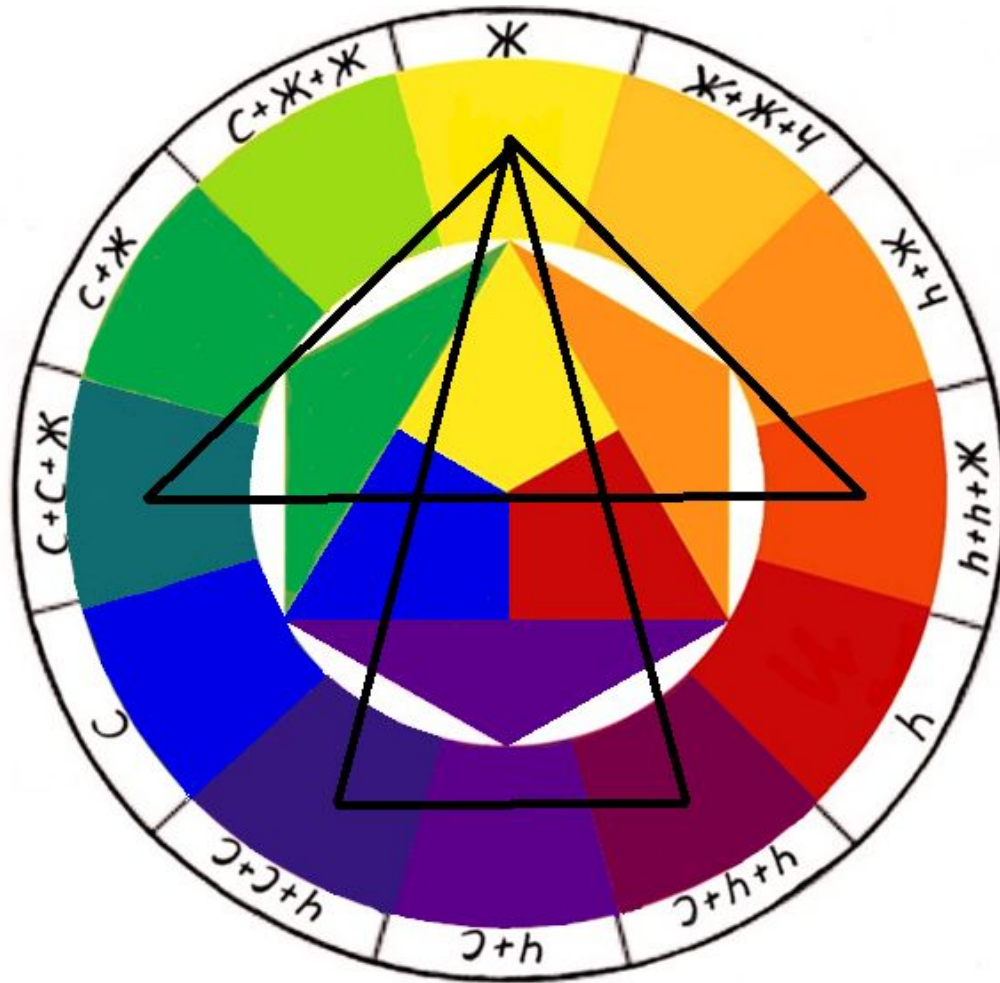
# КОНТРАСТНА ТРІАДА (РІВНОСТОРОННІЙ ТРИКУТНИК, ОСНОВНІ КОЛЬОРИ)



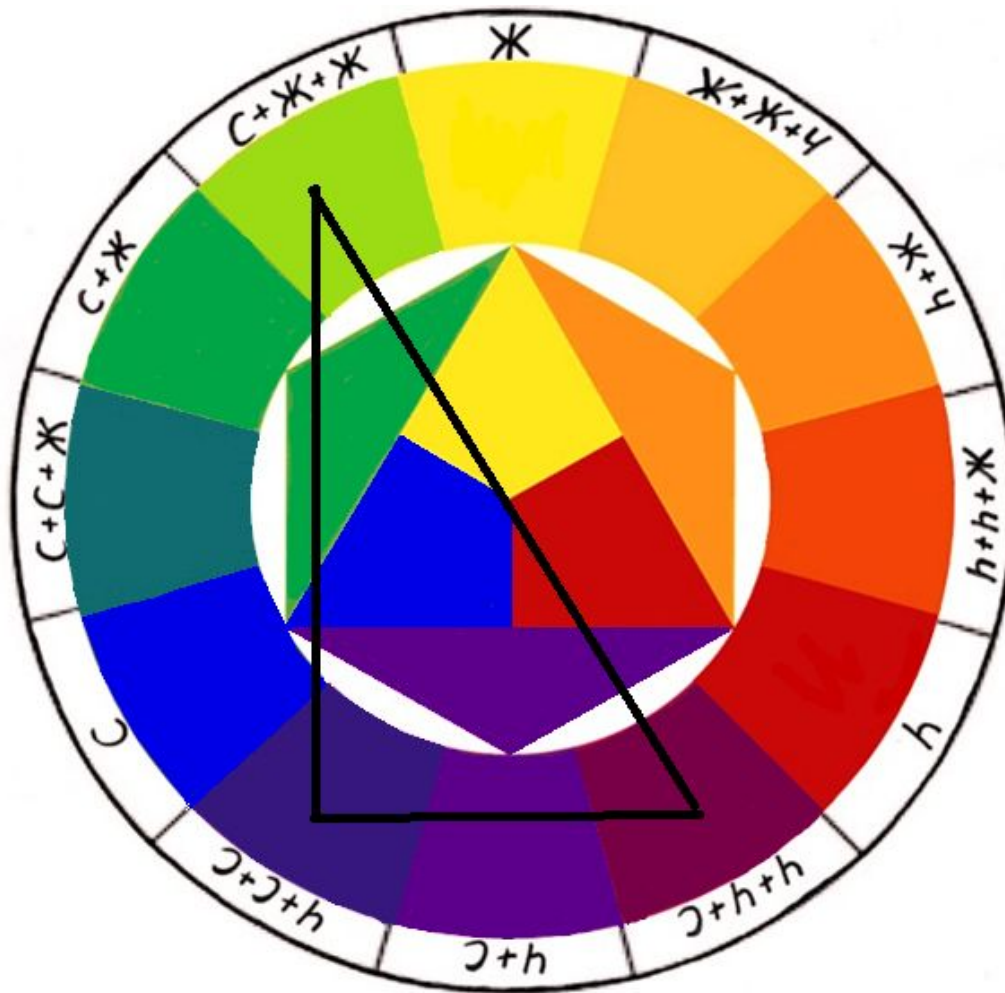
# СПОРІДНЕНО-КОНТРАСТНЕ ТРІО (РІВНОСТОРОННІЙ ТРИКУТНИК, КОЛЬОРИ ДРУГОГО ПОРЯДКУ)



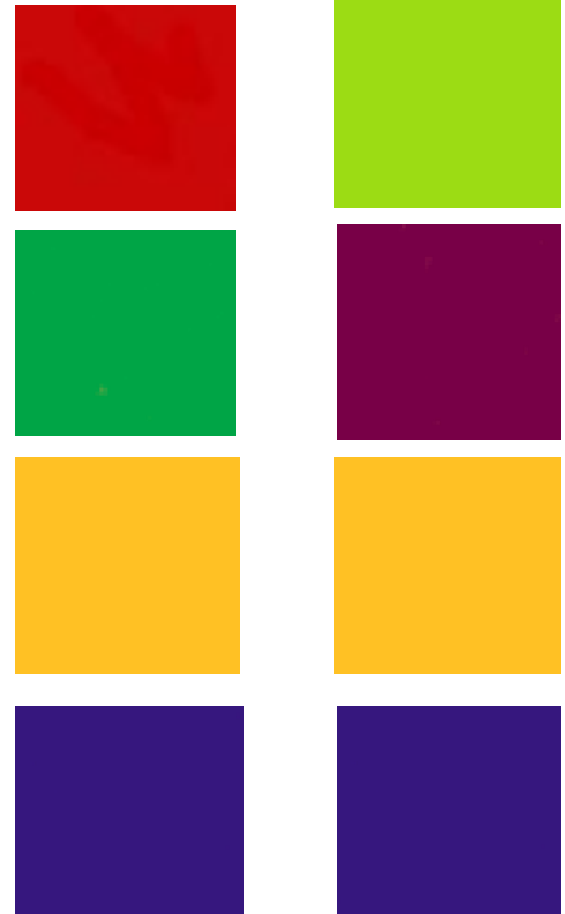
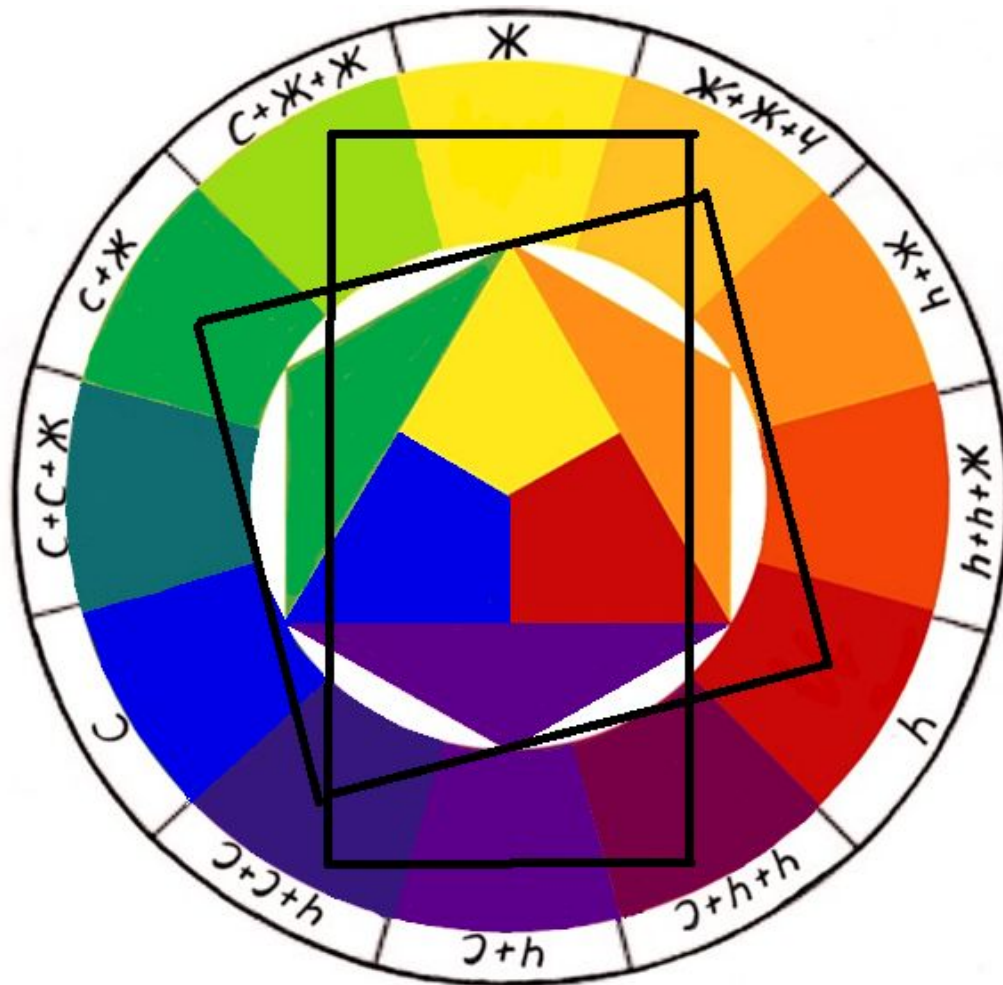
# СПОРІДНЕНО-КОНТРАСТНЕ ТРІО (РІВНОБЕДРЕНИЙ ТРИКУТНИК)



# СПОРІДНЕНО-КОНТРАСТНЕ ТРІО (ПРЯМОКУТНИЙ ТРИКУТНИК)



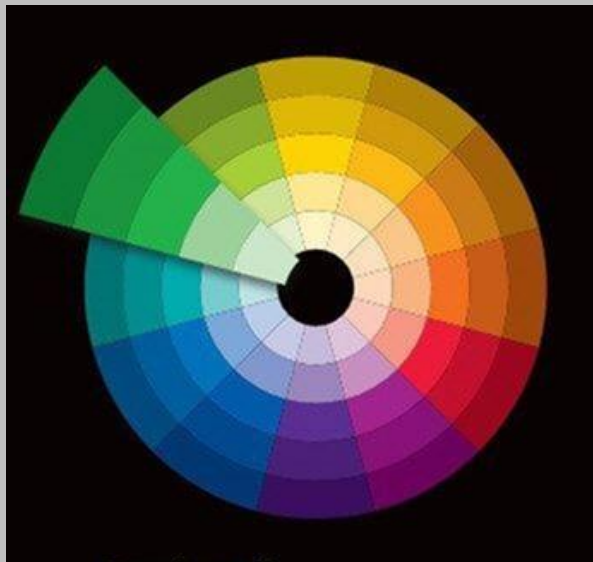
# СПОРІДНЕНО-КОНТРАСТНИЙ КВАРТЕТ (КВАДРАТ, ПРЯМОКУТНИК)



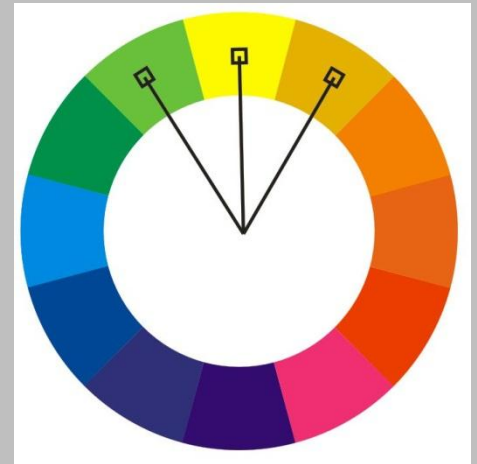
## 4.2. НЮАНСНІ ПОЄДНАННЯ

КОЛІРНИЙ НЮАНС –  
ЛЕДЬ ПОМІТНА (НЕЗНАЧНА) РІЗНИЦЯ МІЖ  
КОЛЬОРАМИ

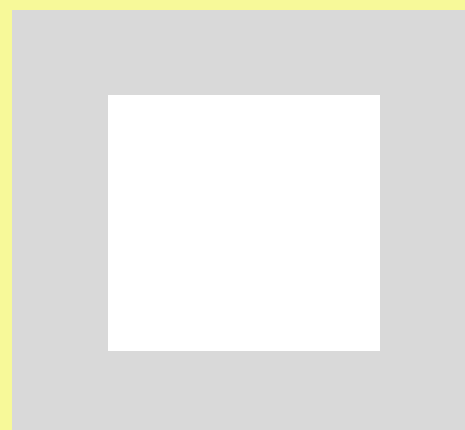
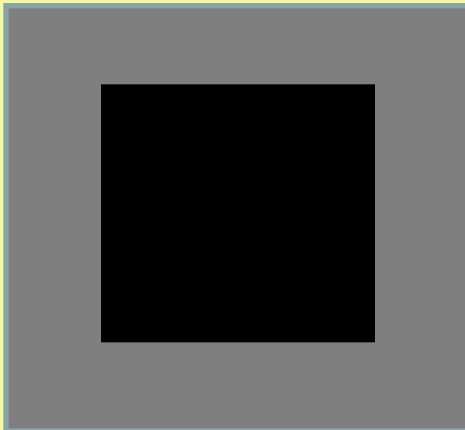
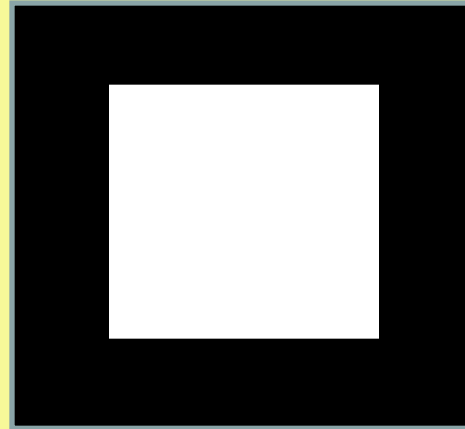
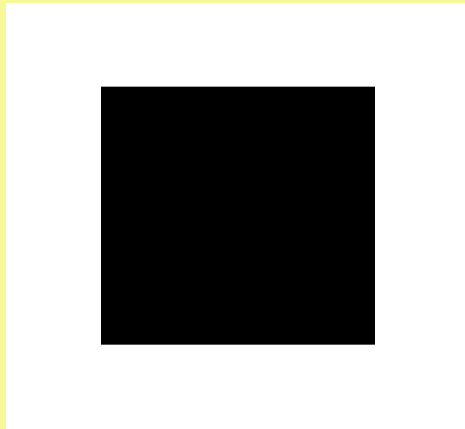
**МОНОХРОМНІ ПОЄДНАННЯ**  
(НЕЗНАЧНА РІЗНИЦЯ СВІТЛОТИ  
ЧИ НАСИЧЕНОСТІ ОДНОГО  
КОЛІРНОГО ТОНУ)



**ПОЛІХРОМНІ ПОЄДНАННЯ**  
(ПОЄДНАННЯ 2-3  
СПОРІДНЕНИХ КОЛЬОРІВ, ЩО  
ЗНАХОДЯТЬСЯ ПОРУЧ НА  
КОЛІРНОМУ КРУЗІ)

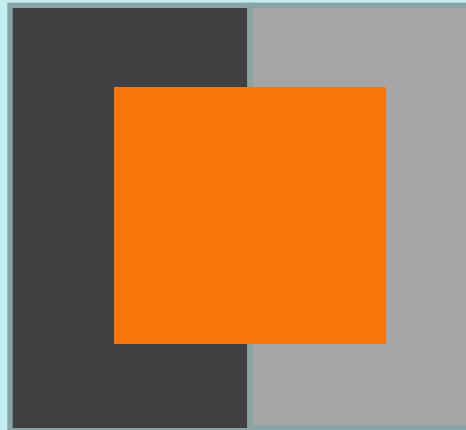
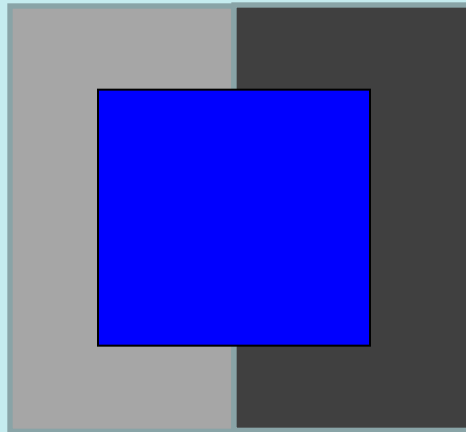
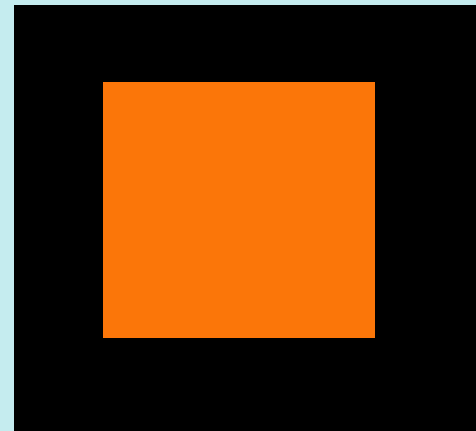
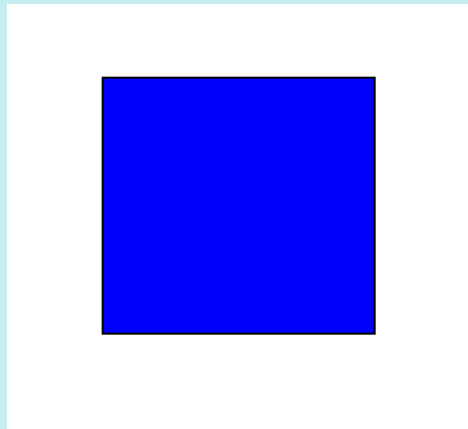


## 4.3. ПОЄДНАННЯ АХРОМАТИЧНИХ КОЛЬОРІВ

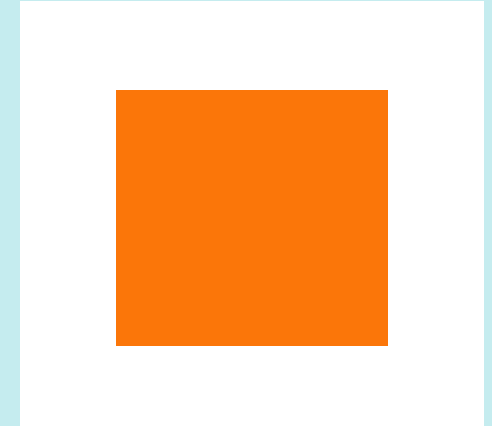
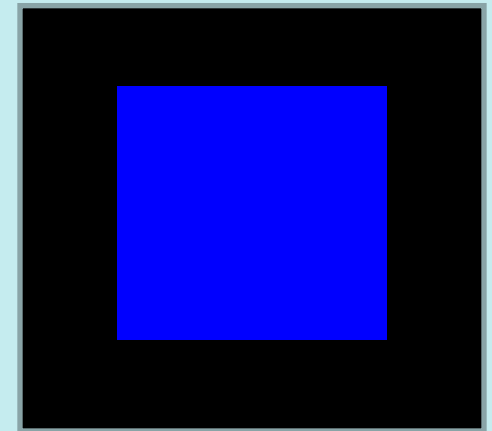


# КОНТРАСТНІ ПОЄДНАННЯ АХРОМАТИЧНИХ КОЛЬОРІВ З ХРОМАТИЧНИМИ

КРАЩЕ

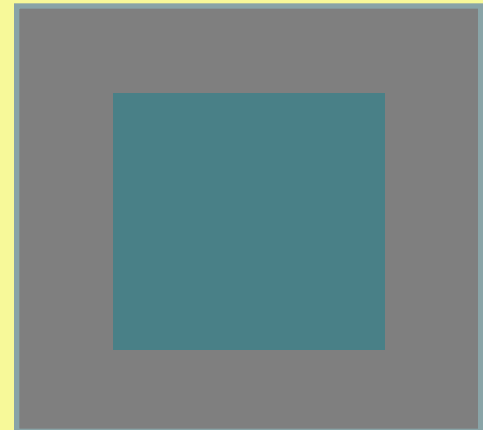
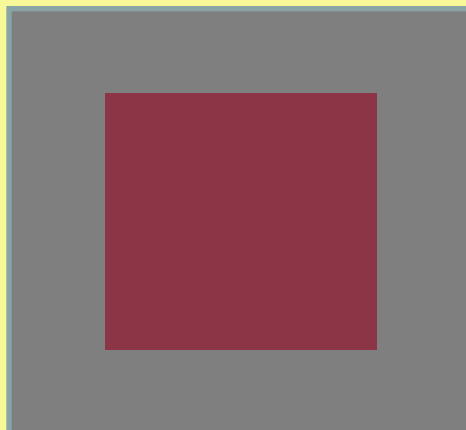
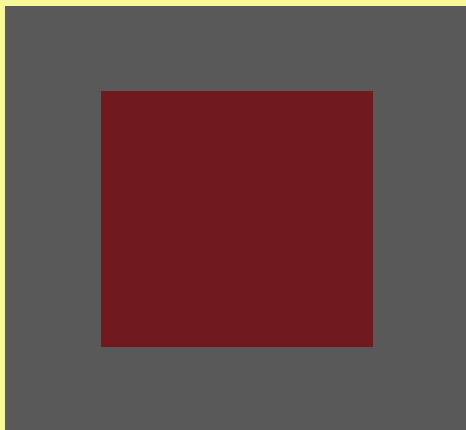
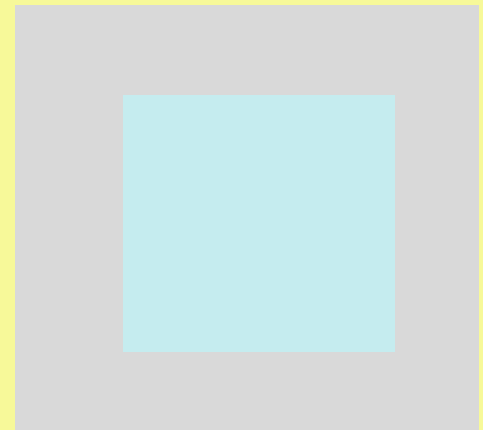
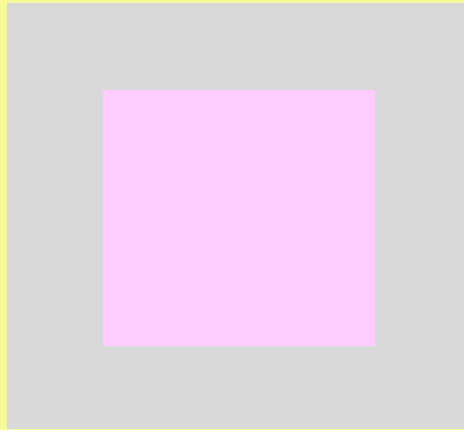
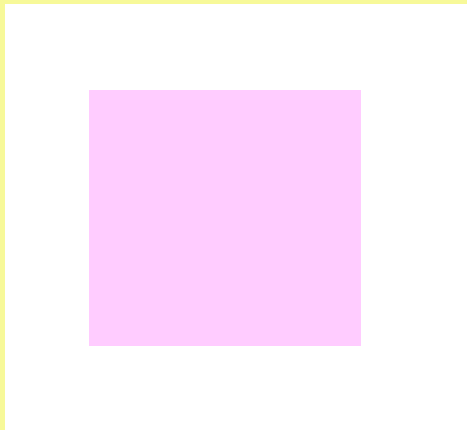


ГІРШЕ





# НЮАНСИ ПОЄДНАННЯ АХРОМАТИЧНИХ КОЛЬОРІВ З ХРОМАТИЧНИМИ



# ГАРМОНІЯ КОЛЬОРІВ У ПРИРОДІ



# 5. ПСИХОФІЗІОЛОГІЧНИЙ ВПЛИВ КОЛЬОРУ



**Це цікаво!  
ЯК ВПЛИВАЄ КОЛІР НА ОРГАНІЗМ ЛЮДИНИ?**



# ПСИХОФІЗІОЛОГІЧНИЙ ВПЛИВ КОЛЬОРУ\*

Колір, асоціативне відчуття	Дія, вплив кольору
<b>Червоний колір</b> (гарячий)	Збуджувальний, енергетично напружений, стимулює роботу м'язів, підвищує кров'яний тиск, ритм дихання, ритм біотоків мозку
<b>Помаранчевий, оранжевий,</b> (яскравий)	Викликає збудження, радість, рухливість, стимулює травлення їжі, прискорює кровообіг
<b>Жовтий</b> (теплий)	Стимулює зорове сприйняття, роботу мозку, нервової системи, заспокоює нервові збудження, звеселяє, стимулює спілкування, творчу розумову діяльність
<b>Зелений</b> (природній)	Діє заспокійливо, освіжаючи, впливає на розширення капілярів і так знижує кров'яний тиск, стимулює розумову діяльність
<b>Блакитний</b> (світлий)	Викликає відчуття свіжості, світлості, простору, діє заспокійливо, майже так само, як і зелений колір. Покращує хворобливий стан, кров'яний тиск. Стимулює творчу чуттєву діяльність

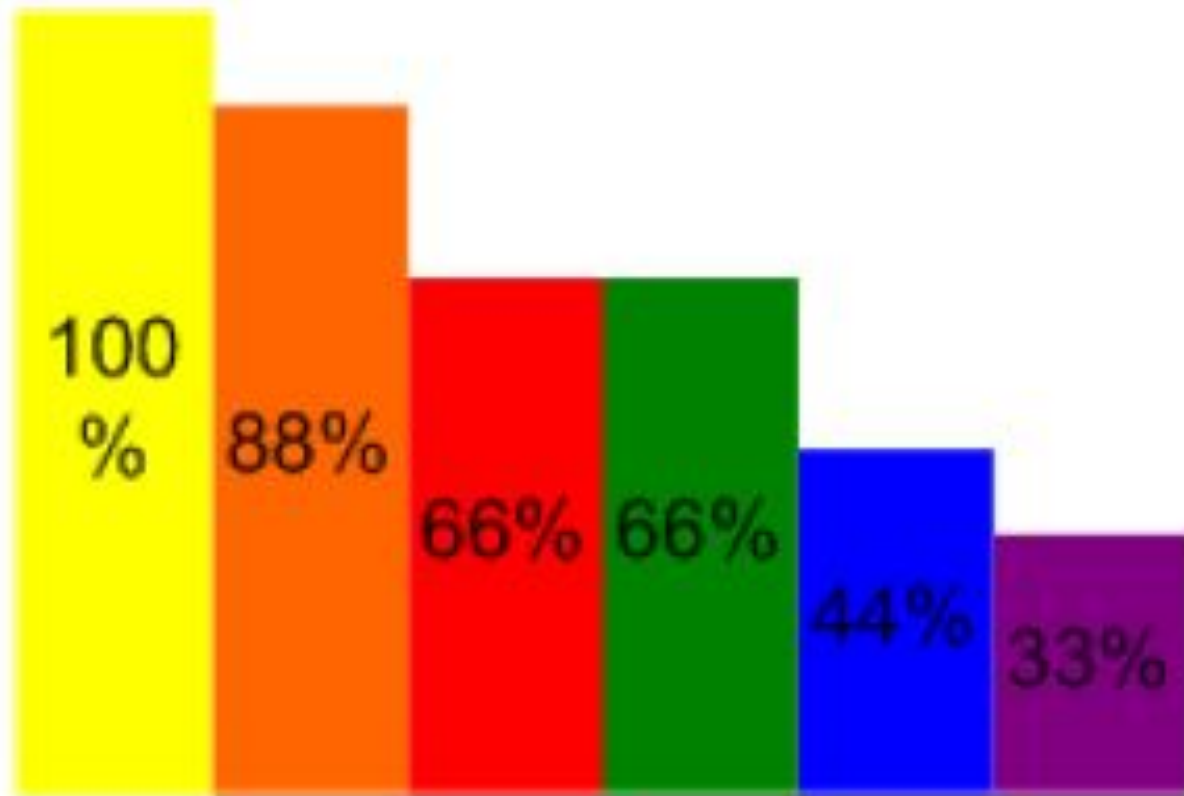
\*Матеріал взято зі шкільного підручника за ред. О. Коберника «Технології. 10 кл.»

# ПСИХОФІЗІОЛОГІЧНИЙ ВПЛИВ КОЛЬОРУ

## (ПРОДОВЖЕННЯ)

Колір, асоціативне відчуття	Дія, вплив кольору
<b>Фіолетовий</b> (пишний)	Позитивно діє на роботу серця, легенів, збільшує їх витривалість. У великому обсязі деструктивно впливає на психіку. Колір втоми, журби
<b>Коричневий</b> (спокійний)	Викликає відчуття стабільності, статичності, фізичної втоми. Із сірим і чорним кольором діє пригнічувально на психіку
<b>Сірий</b> (холодний)	Діє пригнічувально на психіку аж до мінорного стану. Викликає сум, апатію. Асоціативно сприймається як діловий, стриманий. Гармонічно поєднується з насиченими кольорами
<b>Білий</b> (легкий)	Викликає невпевненість, сум'яття, дратливість, невизначеність. Асоціюється як символ чистоти, шляхетності, світла. Як і сірий, добре поєднується з іншими насиченими кольорами
<b>Чорний</b> (важкий)	Діє деструктивно (руйнівню) на психіку, пригнічувально у великих обсягах. Сприймається як безмежність, невизначеність. Чорний квадрат, ромб в українському народному мистецтві асоціюється з полем, людською долею. Чорний колір підсилює яскравість, насиченість інших хроматичних кольорів, його часто застосовують як акцент у композиції

# СТУПІНЬ СПРИЙНЯТТЯ КОЛЬОРУ ЛЮДИНОЮ



Додаткову інформацію знайдете на сайті

<http://shkola.ostriv.in.ua/publication/code-1f36a133d732c>

Рекомендуємо прочитати класику  
кольорознавства

<http://colorscheme.ru/art-of-color/color-physics.html>